

○県立磯城野高校屋内運動場における施工不良について

(1) 判明した施工不良箇所及び概要

- ・磯城野高校屋内運動場耐震・大規模改修工事の実施中（平成25年7月）に、次の施工不良が判明しました。

施工不良箇所	施工不良の概要
屋内運動場2階梁及び屋根鉄骨トラス梁	昭和36年の新築工事において、 ①2階梁のあばら筋が閉塞されていない（梁上部又は下部いずれかの鉄筋が無く、つながっていない状態である）ことが判明。（梁8箇所） ②（小屋組の）屋根鉄骨トラス梁を固定するアンカーボルトがコンクリートに適切に埋め込まれていない（40箇所）ことやナットの無い箇所（6箇所）が判明。

(2) 施工不良への対応

- ・速やかに適切な補修工事を行う予定です。

<昭和36年新築工事の概要>

工事概要：鉄筋コンクリート造（一部SRC造、屋根S造）
2階建て、延べ面積883㎡
建設年：昭和36年
意匠設計者：不明
構造設計者：株式会社田中小西建築事務所
施工者：株式会社仲川組（H22廃業）
工事監理者：不明

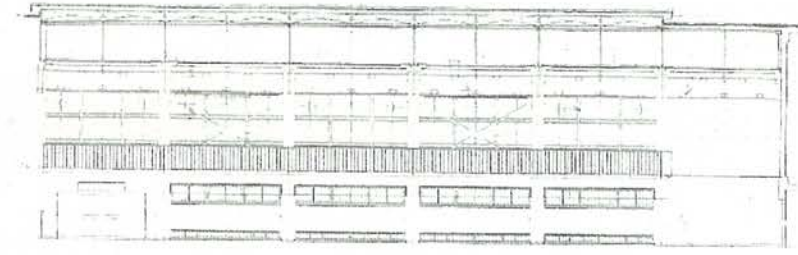
<磯城野高校屋内運動場耐震・大規模改修工事（今回工事）の概要>

工事概要：磯城野高校屋内運動場耐震・大規模改修工事
工期：平成25年3月～平成25年10月
設計者：細谷設計事務所
施工者：株式会社中尾組
工事監理者：的場総合設計

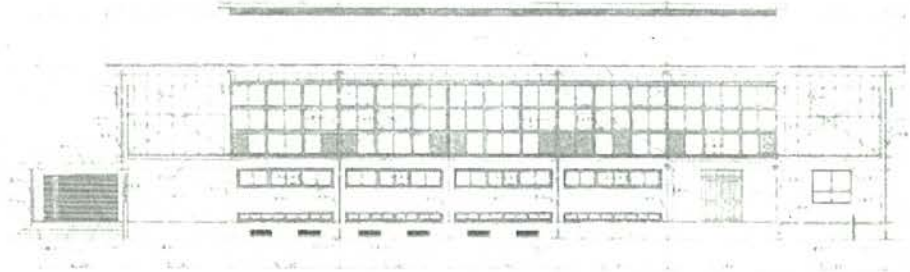
磯城野高校 図面

屋内運動場

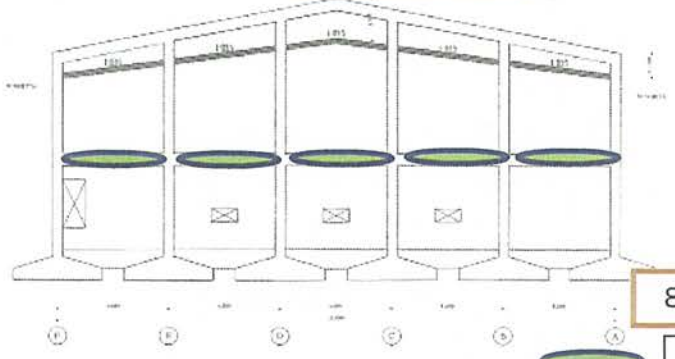
配置図



北立面図

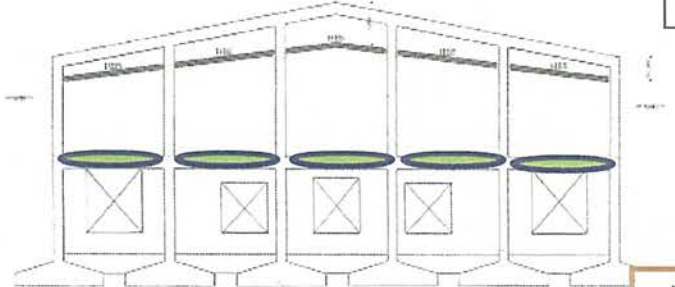


南立面図

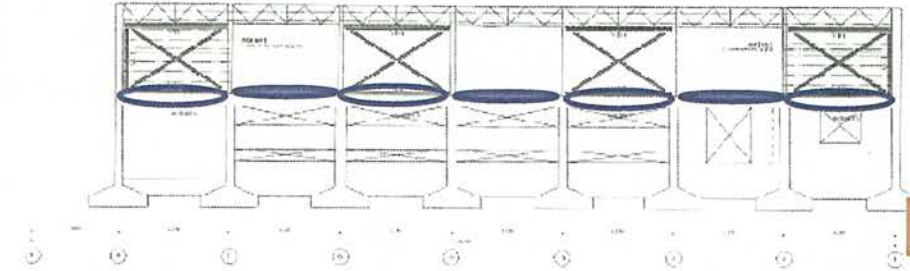


8通 軸組図

梁2 (G2)



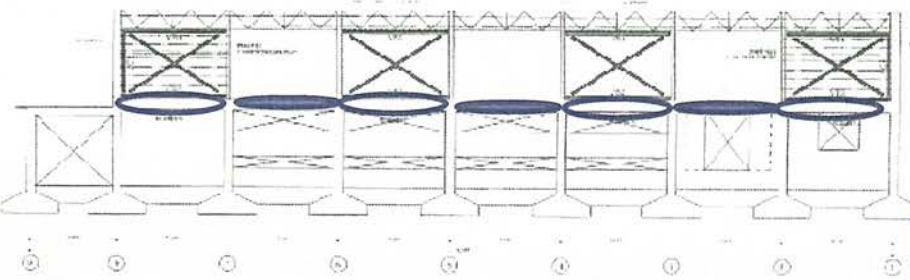
1通 軸組図



A通 軸組図

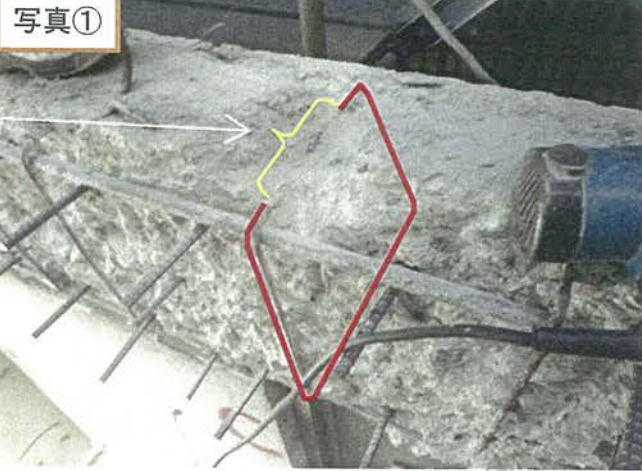
梁1 (G1)

今回施工部分

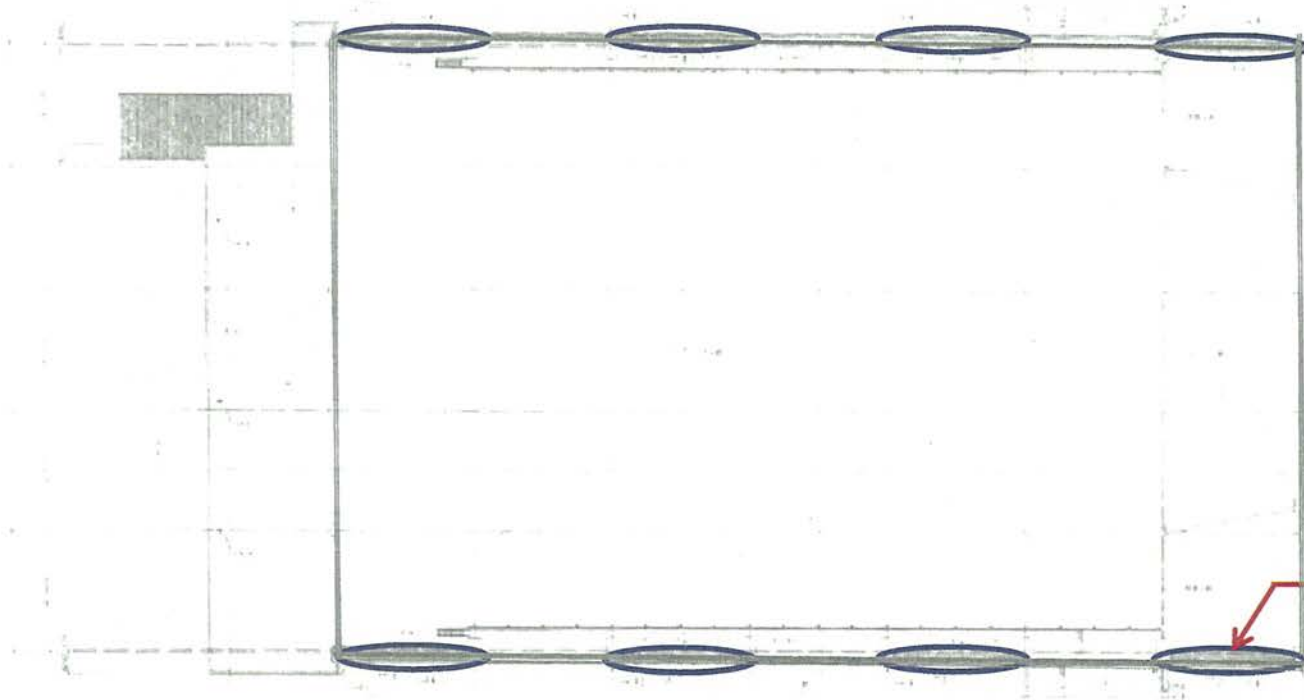


F通 軸組図

RC梁あばら筋の施工状況



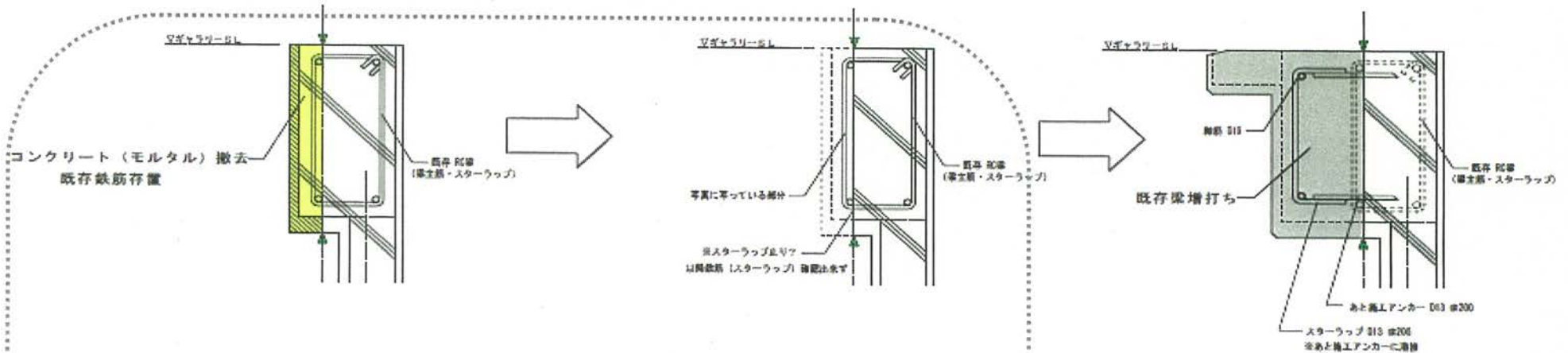
あばら筋のこの部分に鉄筋が無くつながっていない



今回耐震補強箇所(8箇所)

写真① 梁上端 撮影位置

既存2階RC梁 増打ち補強



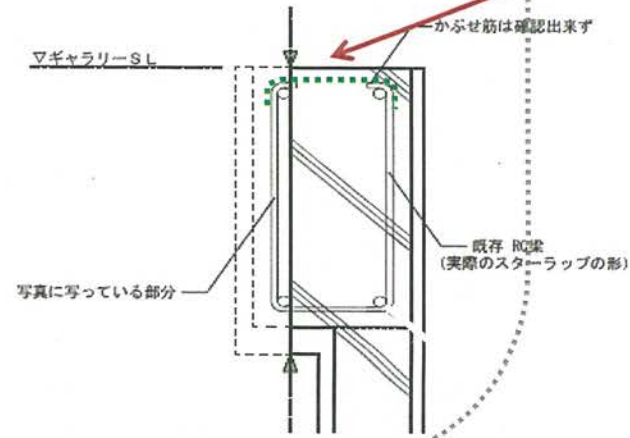
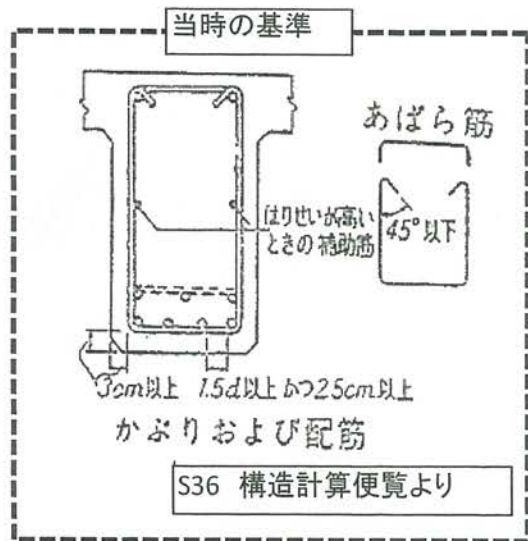
①既存梁及びスラブはつり撤去

②はつり撤去後の状態

③既存梁 増打ち補強

現況

この部分の鉄筋が施工されていない。
あばら筋のほぼ全てがこの状態と推測。



屋根鉄骨トラス梁アンカーボルトの施工状況

写真②

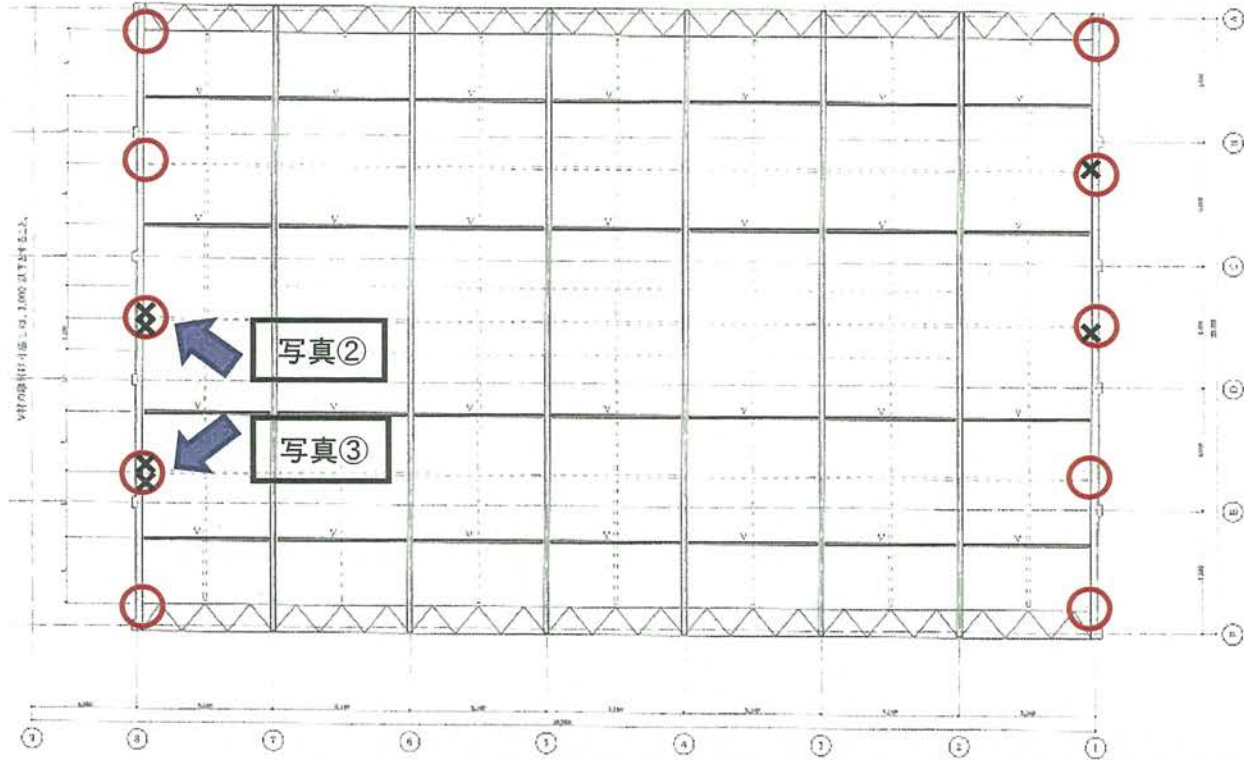


写真③



ナットが取り付けられていない

アンカーボルトがコンクリートに適切に埋め込まれていない



- アンカーボルトが適切に埋め込まれていない箇所(各4箇所)
- × ナットの無い箇所