

# 奈良公園で整備を検討している取組について

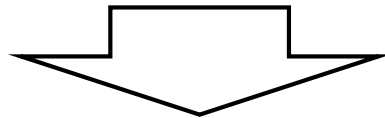
平成25年11月8日

奈良県まちづくり推進局奈良公園室

1. 奈良公園の目指すところ	1
2. 奈良公園での整備を検討している取り組み	3
3. 若草山周辺地区	6
4. 吉城園周辺地区	34

### 奈良県観光の現状の課題

- **3つの世界遺産、多数の国宝など、日本を代表する文化財と豊富な歴史的資源を保有。**
- **宿泊施設が少なく「客室数」は全国最下位。**
- **宿泊来訪者数が、冬期(12月~3月)は極端に減少。**



### 奈良県観光の対策

- **観光地としての魅力づくり。**
- **滞在型観光の促進。**
- **オフシーズン対策。**

## 1. 奈良公園の目指すところ

### 奈良公園の価値

- 奈良公園は国内外から年間1,000万人以上の来訪者が訪れる日本を代表する観光地であり、市街地に隣接した公園。
- 奈良公園は、自然資源、歴史・文化資源、公園資源、及び各資源があり、それらが融合した独特の風致景観を形成。

### 奈良公園の観光誘客の現状の課題

- 宿泊客や観光客については伸び悩み、修学旅行についても減少傾向。
- 季節別では、春秋に比べ夏冬の来訪者が少ないほか、若草山については減少傾向が顕著。

### 奈良公園の観光誘客として目指すところ

- 滞在型観光の促進。
- 奈良公園深奥部までの誘客。
- 観光地としての魅力向上に向け様々な資源を有効活用。
- オフシーズン対策としての取り組みの強化。
- 適切な案内や情報発信などもてなし環境の充実。

地域 の 活 性 化

## 2. 奈良公園での整備を検討している取り組み

### 「奈良公園基本戦略」

#### 基本方針

県がトータルマネジメントを行い、奈良公園の価値を積極的に維持し、さらなる魅力の向上や魅力の創出に努める。

基本方針の実現に向けた

3つの柱

維持

① 価値を守る

利活用

② 魅力を活かす

取組体制

③ 県が主体的に取り組む



## 2. 奈良公園での整備を検討している取り組み

### ○「維持」の柱として進めている取組

- ①春日山原始林の保全  
→春日山原始林保全計画の策定
- ②奈良公園の植栽  
→奈良公園植栽計画の策定
- ③奈良のシカの保護育成  
→奈良のシカ保護管理計画の策定

### ○「利活用」として検討している取組

- ①登大路ターミナル（前回提示）の検討
- ②眺望スポットの確立  
→若草山周辺地区の検討（今回議論）
- ③滞在時間の増加による宿泊客の増加  
→（仮称）よしまちの再生  
（吉城園周辺地区・・・今回議論）

## 2. 奈良公園での整備を検討している取り組み

### スケジュール表

大項目	施策の概要	平成22年度	平成23年度	平成24年度			平成25年度			平成26年度			平成27年度			平成28年度以降													
				4	5	6	7	8	9	10	11	12	1	2	3		4	5	6	7	8	9	10	11	12	1	2	3	
維持	<ul style="list-style-type: none"> <li>奈良公園植栽計画策定</li> <li>公園の植栽整備</li> <li>植栽管理</li> </ul>						●	●		●			●																
	<ul style="list-style-type: none"> <li>春日山原始林保全計画策定</li> <li>春日山原始林の保全</li> </ul>							●	●	●																			
	<ul style="list-style-type: none"> <li>奈良のシカ保護管理計画策定</li> <li>奈良のシカの適切な保護・育成</li> </ul>																												
利活用	若草山周辺地区																												
	吉城園周辺地区																												
整備検討委員会の開催																													

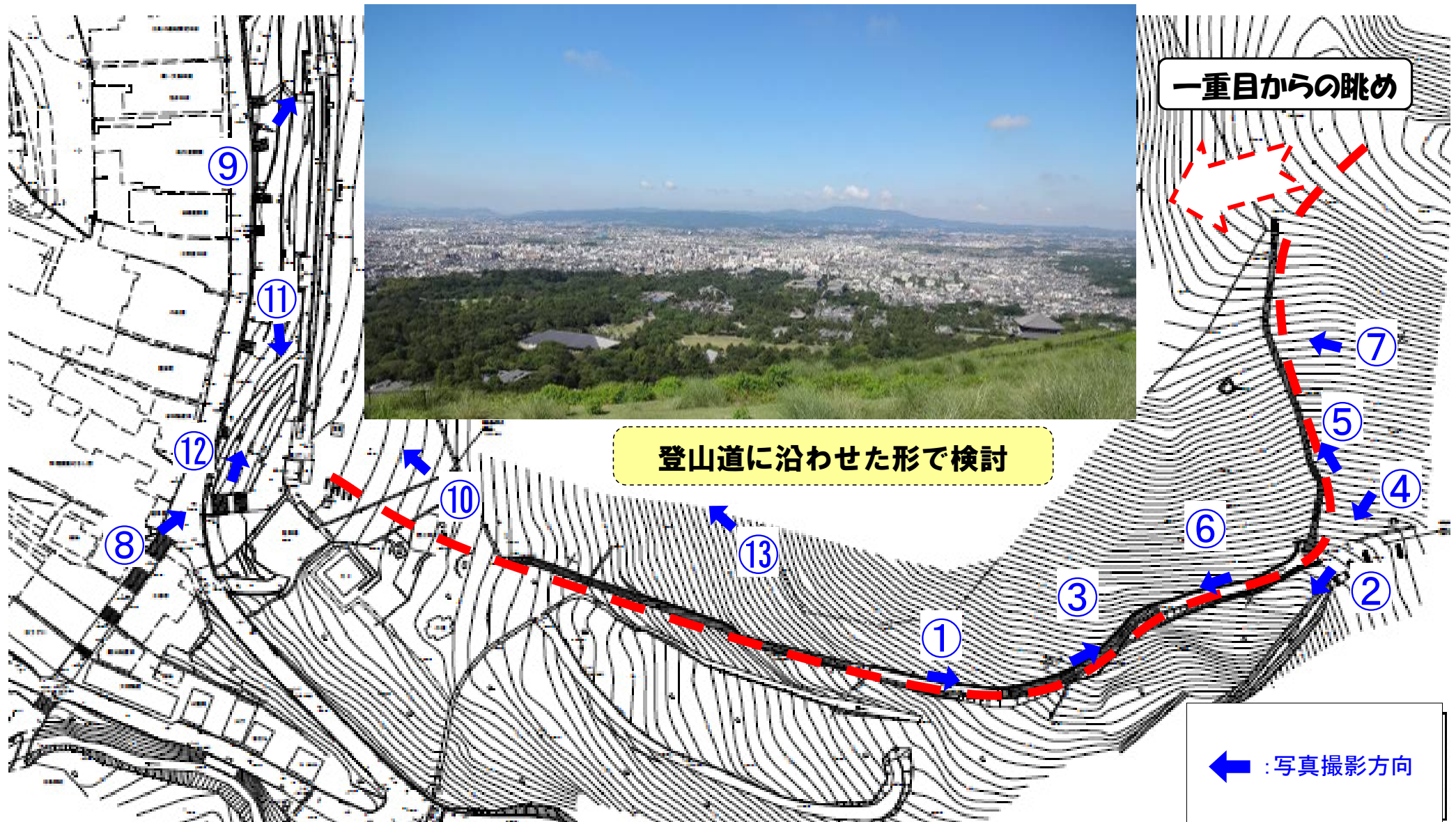


---

### 3. 若草山周边地区



# 若草山モノレールの検討について



### 3. 若草山周辺地区



### 3. 若草山周辺地区

## 若草山モノレールの検討と整備検討委員会について

平成25年3月 基本計画検討業務

平成25年4月～ 環境影響調査（季節毎に実施）

平成25年7月 第5回整備検討委員会において  
環境影響調査中を報告  
実施について議論をしていく

平成25年11月 第6回整備検討委員会にて  
パブリックコメントなど  
今後の進め方について議論

平成26年 6月 整備検討委員会にて調査結果報告

平成26年 夏期 実施可能性について議論

平成25年9月 予算委員会において、基本検討  
業務結果を意思形成段階資料とし  
て提出  
合わせてマスコミにも提供

平成25年10月～ 新聞各紙で報道

### 奈良公園に寄せられた一般人からの意見例

- ・ 景観は守るべき。
- ・ 若草山の真ん中にモノレールは反対だ。
- ・ 近鉄奈良駅から若草山まで地下モノレールをつけると聞いたが反対だ。
- ・ 奈良公園に吹田市のようなモノレールをつけることができるのか。

等 同様の意見が約17件

### 3. 若草山周辺地区

## 若草山の整備状況①

・若草山の保全と土砂流出防止のため、登山道や排水施設等を整備

整備前



斜面の崩壊、土砂の流出状況(平成22年)

整備後



①



③



②



④

登山道の整備(平成24年)

## 若草山の整備状況②

・ これまでに若草山の保全のため、登山道を整備

整備前



雨水による斜面の浸食状況(平成22年)

整備後



登山道の整備(平成24年)



登山道の整備(平成24年)



登山道の整備(平成24年)

### 3. 若草山周辺地区

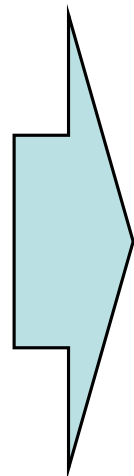
## 若草山の整備状況③

## ・山麓遊歩道を整備

整備前



整備後



### 3. 若草山周辺地区

## 若草山の歴史

・昔から時代の要請に応じてにぎわいの場となってきた

明治時代 : 牛の放牧

大正11年 : ケーブルカー設置計画 (北側裏面を一重目まで)

大正14年 : エスカレータ設置計画 (北側裏面を一重目まで)

昭和22年 : 宝探し

昭和23年 : 宝探し、登山競争

昭和24年 : グラススキー、宝入りみかんまき、  
ウサギ生捕り競争

昭和25年 : 若草山テント村、賞品付き花火打上げ

昭和26年 : 宝入りみかんまき、賞品付き花火打上げ

昭和27年 : 登山競争、芝生パチンコ

昭和28年 : 飛行機による賞品ビラまき、大仏スマート  
ボール、模型飛行機大会、仕掛け花火

昭和29年 : グラススキー、飛行機による賞品ビラまき、  
模型飛行機大会、仕掛け花火

昭和30年 : 飛行機による賞品ビラまき

昭和63年 : なら・シルクロード博覧会  
会場撤去時に春日野園地を整備

平成22年 : 平城遷都1300年祭

平成23年 : 山麓店舗前改修、登山道、北側トイレの整備

平成25年 : ぐるっとバスの若草山麓までの運行

商工会議所  
からの要望

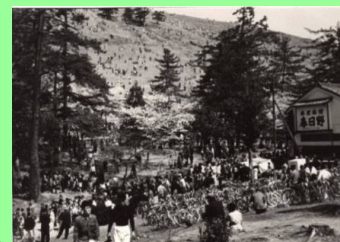
## 若草山のにぎわいの変遷



昭和20年代後半



昭和28年

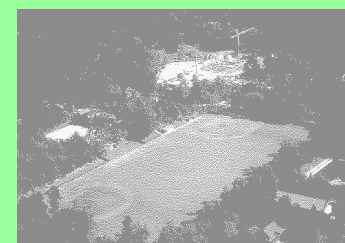


昭和32年



昭和35年

## 春日野園地の変遷



春日野グラウンド



昭和63年  
なら・シルクロード博覧会  
春日野会場



春日野園地