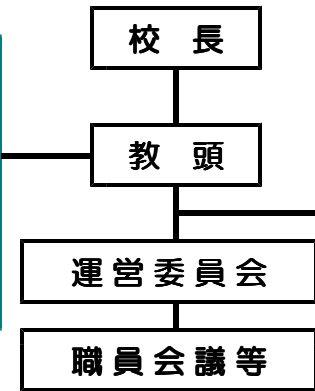


「地域と共にある学校づくり」推進計画

奈良県立吉野高等学校

社会性向上プロジェクトチーム

学科長（森林科学科・建築工学科・土木工学科）、
 総務部長、教務部長、生徒指導部長、
 保健環境部長、家庭科主任、生徒会顧問



プロジェクト推進協議会

吉野町、吉野町教育委員会、吉野町飯貝区、本校育友会、
 吉野高等学校、吉野中学校・吉野小学校・吉野幼稚園

地域の教育力の活用

- ・ インターンシップ
- ・ 社会人講師
- ・ 進路講演（外部講師）
- ・ OBによる講座
- ・ 接遇、マナー講習会

学校力の地域への開放

- ・ 小学校、吉野山等へのログハウスの建設、寄贈
- ・ 吉野川河川敷公園建設（本年度）
- ・ 文化祭への招待
- ・ 吉野文庫、林業博物館の開放

学習・交流・協働の推進

- ・ 吉野川クリーン作戦（開校時より）
- ・ 葉ボタン苗の配布活動（20年以上継続）
- ・ 「桜再生」の調査研究（平成14年度より）
- ・ 幼・小・中との連携事業（平成12年度より）
- ・ ものづくり教室の開催（平成10年度より）
- ・ 木質バイオマスの調査研究（継続）
- ・ 「さくら茶会」の開催（新規）
- ・ 吉野町郷土行事への参加（新規）