

ムジークフェストなら2014 まちなか会場 開催までの流れ

★以下の見出しの見方

ピンク	ゲットステージを利用した場合の流れ
水色	ゲットステージを利用しなかった場合の流れ
紫	ゲットステージの利用の有無にかかわらず共通の流れ

1. ムジークフェストなら実行委員会への参加申し込み（店舗情報の提出）

■店舗の情報について別添の申込シートに記載の上、写真を添付して実行委員会へご提出ください。

【募集〆切：平成26年2月7日(金)】

※昨年参加いただいた店舗については、変更希望がなければ写真の提出は不要です。

1(2). 出演アーティストの公募（店舗が希望しない場合は割愛可）

■店舗の情報を、実行委員会経由でアーティスト募集専用サービス『getstage(ゲットステージ ※文末参照)』へ登録し、ゲットステージがアーティスト募集ページを作成します。

★参考：ゲットステージのサンプルページ → <http://www.getstage.com/detail-stage.php?id=454>

★ムジークフェストなら2014の企画以外でも、今後ゲットステージをご利用頂く事が可能です。

2. 出演者のブッキング（ゲットステージを利用する場合）

■ゲットステージに登録のある約15,000人のアーティストと、ゲットステージを見て興味を持ったアーティストから応募が集まります。

★お店でご存知のアーティストの方がいらっしゃれば、ゲットステージへの登録についてご協力いただきますようお願いします。

■応募アーティストの情報は、各店舗専用に作成する管理ページより、アーティストページを確認できます。

アーティストページサンプル →

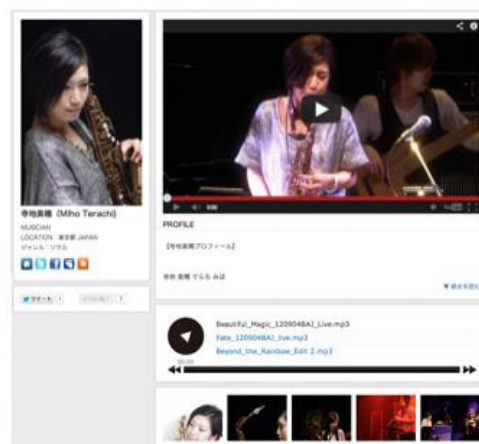
<http://www.getstage.com/detail-artist.php?id=1271>

写真、プロフィール、音楽、動画を見る事ができます。

■ゲットステージに登録のあるアーティストに、店舗側からアプローチすることもできます。

■応募に対しては、採用・不採用を各店舗で決定してゲットステージへご連絡ください。

■必要に応じて、ゲットステージ事務局がアーティストの選考のお手伝いをいたします。



★アーティストへの報酬や交通費等について

- ①報酬、交通費、その他特典を各店舗にて設定頂く事も可能です。
(実行委員会はアーティストにかかる費用や著作権使用料等は負担いたしません)
- ②各種条件を良くする事で多くのアーティストからの応募が見込めます。
※目安：報酬¥5,000～¥30,000 交通費：報酬に含む or ¥3000-一律 等
- ③報酬や交通費等の収受は、各店舗さまとアーティストの間に責任を持ってお願いします。

★注意事項

- ①条件によってはアーティストからの応募が少ない場合や希望のアーティストを決定できない事もあります。
- ②ゲットステージは、アーティストとのマッチングを100%保証しているサービスではございませんのでご了承ください。なお、ゲットステージによるマッチングでアーティストが決まらない場合でも、実行委員会では出演者の斡旋等を行いませんので、あわせてご了承ください。

2. 出演者のブッキング（ゲットステージを利用しない場合）

- 各店舗で責任を持ってアーティストと交渉を行ってください。
(実行委員会はアーティストにかかる費用や著作権使用料等は負担いたしません)

3. ブッキング結果の報告

- ゲットステージの利用の有無にかかわらず、2月28日(金)までに、自店で開催するコンサートの情報（日時、出演者、料金等）をミュージックフェストなら実行委員会事務局へご報告ください。報告の書式等はミュージックフェストなら実行委員会から改めてお送りいたします。

4. 実行委員会による広報

- 実行委員会では、公式ガイドブック及び公式ホームページなどで、各会場・コンサートの広報をします。ただし、公式ガイドブックは紙面の都合上、全ての会場・コンサートの紹介や地図の掲載ができない場合もございますので、予めご了承ください。また、実行委員会の裁量において文言や表現を調整したり、写真の掲載を割愛したりする場合がありますので、あわせてご了承ください。
 - ・公式ガイドブック：4月発行予定（部数等は今後決定します）
 - ・公式ホームページ：2月末に本格稼働予定

■また、各店舗においても、ムジークフェストなら 2014 の P R にご協力いただくようお願いします。

例えば・・・

- 店舗作成の広報用制作物には、ムジークフェストならのロゴマーク等の掲載をお願いします。
- ガイドブックの配置やポスターの掲出にご協力をお願いします（実行委員会から送付もしくは持参します）。
- ムジークフェストならの公式 facebook や twitter への「いいね！」やフォローをお願いします。（また、掲載希望の情報があればお寄せください）

5. コンサート当日及びそれ以降

■ゲットステージ、実行委員会とも、当日のアテンド等はいたしかねますので、各店舗とアーティストとの間で事前に十分な調整をお願いします（ギャラの支払いがある場合には、各店舗で責任を持ってご対応ください）。

■当日は、事前に実行委員会からお送りする「行燈」など（後日改めてお知らせします）により、「ムジークフェストなら 2014」参加店舗であることを明示していただくようお願いします。

■実行委員会で実施報告等の広報資料に使わせていただくとともに今後の音楽祭運営の参考にさせていただきますので、7月4日(金)までに・・・

①実施報告書

②アンケート

③コンサートの様子・雰囲気がわかる写真2～5枚程度

をデータにて実行委員会あてにご送付ください。

①②については、後日実行委員会から送付いたします。

■なお、日本音楽著作権協会（JASRAC）への手続き・お支払いは各店舗さまから直接行っていただきますようお願いします。

(※) getstage(ゲットステージ <http://www.getstage.com/>)とは、ミュージシャンやダンサー等のアーティストとイベント主催者や企業とをインターネット上でマッチングする、アーティストに特化した日本初のオンラインマッチングサービスです。

登録アーティスト数 3,000 組(約 12,000 人)、年間マッチング件数 1,500 件の実績をもつ、日本最大級のマッチングサービスです。