

檜皮採取木個別シート（平成 25 年 3 月分）

個別シートの記載内容

(1) 番号

・番号は、檜皮採取を行った計 130 本を個別に記録するために付したものである。なお、番号は実施地にある 2 つの尾根のうち、西側尾根の上部から下部、続いて東側の上部から下部にナンバリングした。

(2) 立地

・各個体の立地状況を把握するため、図 2 に示す 5 区分（尾根部、斜面上部、斜面中部、斜面下部、谷部）で記録した。

(3) 基礎情報

・各個体の生育状況及び管理状況を把握するため、樹高、胸高直径、樹冠長、枝下高、枝打ち高、を記録するとともに、その結果から樹冠長率、形状比、を算出した。  
 ・樹冠長率は、樹高に占める樹冠長の割合であり、葉がついた枝がどの程度あるのかを示している。樹冠長率は、風倒等、風害に対する強度を示す指標<sup>1</sup>に位置づけられている。風害に強い人工林の樹冠長率は 50% 以上とされている。  
 ・形状比は、樹高を胸高直径で除した数値である。形状比が大きければ細長い樹形に、小さければがっちりとした樹形となる。形状比も、風倒等、風害に対する強度を示す指標<sup>2</sup>に位置づけられており、風害に強い人工林の形状比は 70 未満とされている。  
 ・また、高品質大径材として個別の相対的な優劣を把握するため、現地調査により立木等級を評価した。立木等級は A ~ D の 4 段階で評価し、各等級の評価基準は以下のとおりである。

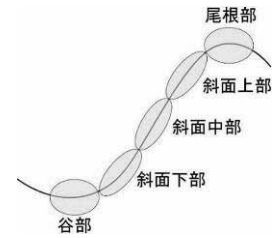


図 1 立地区分

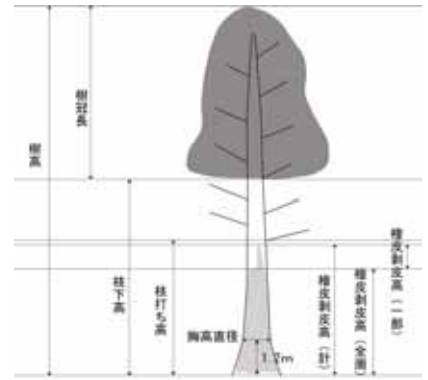


図 2 各用語の該当箇所

表 1 立木等級の評価基準

立木等級	評価基準
A	成長がよく形質にも優れている立木
B	成長は良いが A より形質が劣る立木
C	成長が遅い、曲りや傷があるなど、欠点がみられる立木
D	極端に成長が遅い、ひどい曲がりや傷があるなど、特に劣った立木

(4) 檜皮採取状況

・平成 25 年 3 月に実施した檜皮採取実験において、各個体の檜皮（荒皮）の採取状況を把握するため、檜皮剥皮高（計）、檜皮剥皮高（全周）、檜皮剥皮高（一部）を記録した。  
 ・なお、檜皮は下から上へと剥いていくため、樹高が高い位置になるにつれ剥ける部分が少なくなっていく。そこで、図 2 のとおり、幹周り全てを剥くことが出来ている下の部分を 檜皮剥皮高（全周）、幹周りの一部だけ剥くことが出来ている上の部分を 檜皮剥皮高（一部）として記録し、その合計を 檜皮剥皮高（計）として算出した。

(5) 備考

・備考欄には、各個体の形状（直、曲がり）と、ねじれやくぼみ、こぶや腐れ等が確認できた場合はその長さを記録した。なお、曲がりやくぼみなどの症状が相対的に軽度な場合は、「小」をつけて記録した。また、「根」は根元部分、「先」は上部とその位置を記録している。

表 2 備考内容の説明

項目	状況
直	幹が通直なもの
曲	幹に曲りがあるもの
ねじれ	幹にねじれがあるもの
くぼみ	幹にひだ状のくぼみがあるもの
腐れ	幹に腐れがあるもの
扁平	幹断面が楕円状であるもの
こぶ	幹にこぶがあるもの
ウロ	幹に腐れなどがあり空洞が生じているもの

番号	1 (1)	立地	尾根部 (2)		
(3)	基礎情報	樹高 21m 樹冠長 12m 枝打ち高 6m 形状比 37.5	胸高直径 56cm 枝下高 9m 樹冠長率 57.1% 立木等級 A		
	(4) 檜皮採取状況	檜皮剥皮高 計 9m 全周	檜皮剥皮高 7m 一部 2m		
	(5) 備考	小曲、こぶ (1m)			
	対象木の全容				

図 3 シート例

<sup>1</sup> 「間伐遅れの過密林分のための強度間伐施業のポイント」(独立行政法人森林総合研究所, 2010)

<sup>2</sup> 同上

<b>番号</b>	1			<b>立地</b>	尾根部	
<b>基礎情報</b>	樹高	21m		胸高直径	56cm	
	樹冠長	12m		枝下高	9m	
	枝打ち高	6m		樹冠長率	57.1%	
	形状比	37.5		立木等級	A	
<b>檜皮採取状況</b>	檜皮剥皮高計	9m	檜皮剥皮高全周	7m	檜皮剥皮高一部	2m
<b>備考</b>	小曲、こぶ(1m)					

対象木の全容					備考
					
根元	樹幹	檜皮剥皮部上部	樹冠	こぶ	

<b>番号</b>	2			<b>立地</b>	尾根部	
<b>基礎情報</b>	樹高	22m		胸高直径	48.5cm	
	樹冠長	11m		枝下高	11m	
	枝打ち高	8m		樹冠長率	50%	
	形状比	45.3		立木等級	B	
<b>檜皮採取状況</b>	檜皮剥皮高計	9m	檜皮剥皮高全周	6m	檜皮剥皮高一部	3m
<b>備考</b>	曲、ねじれ					

対象木の全容					備考
					-
根元	樹幹	檜皮剥皮部上部	樹冠		

<b>番号</b>	3			<b>立地</b>	斜面上部	
<b>基礎情報</b>	樹高	23m		胸高直径	56.3cm	
	樹冠長	10m		枝下高	13m	
	枝打ち高	7m		樹冠長率	43.5%	
	形状比	40.8		立木等級	A	
<b>檜皮採取状況</b>	檜皮剥皮高計	10m	檜皮剥皮高全周	7m	檜皮剥皮高一部	3m
<b>備考</b>	直、ねじれ					

対象木の全容					備考
					-
根元	樹幹	檜皮剥皮部上部	樹冠		

<b>番号</b>	4			<b>立地</b>	斜面下部		
<b>基礎情報</b>	樹高	28m		胸高直径	58.3cm		
	樹冠長	19m		枝下高	9m		
	枝打ち高	10m		樹冠長率	67.9%		
	形状比	48		立木等級	A		
<b>檜皮採取状況</b>	檜皮剥皮高計	13m	檜皮剥皮高全周	10m	檜皮剥皮高一部	3m	
<b>備考</b>	直						

対象木の全容				備考			
				-			
根元	樹幹	檜皮剥皮部上部	樹冠				

<b>番号</b>	5			<b>立地</b>	斜面上部		
<b>基礎情報</b>	樹高	23m		胸高直径	45.8cm		
	樹冠長	8m		枝下高	15m		
	枝打ち高	8m		樹冠長率	34.8%		
	形状比	50.2		立木等級	C		
<b>檜皮採取状況</b>	檜皮剥皮高計	4m	檜皮剥皮高全周	3m	檜皮剥皮高一部	1m	
<b>備考</b>	小曲、小さくぼみ						

対象木の全容				備考			
				-			
根元	樹幹	檜皮剥皮部上部	樹冠				

<b>番号</b>	6			<b>立地</b>	尾根部		
<b>基礎情報</b>	樹高	23m		胸高直径	45.1cm		
	樹冠長	7m		枝下高	16m		
	枝打ち高	9m		樹冠長率	30.4%		
	形状比	51		立木等級	C		
<b>檜皮採取状況</b>	檜皮剥皮高計	12m	檜皮剥皮高全周	10m	檜皮剥皮高一部	2m	
<b>備考</b>	小曲						

対象木の全容				備考			
				-			
根元	樹幹	檜皮剥皮部上部	樹冠				



番号	7			立地	斜面上部		
基礎情報	樹高	23m		胸高直径	48.2cm		
	樹冠長	10m		枝下高	13m		
	枝打ち高	5m		樹冠長率	43.5%		
	形状比	47.8		立木等級	A		
檜皮採取状況	檜皮剥皮高計	10m	檜皮剥皮高全周	8m	檜皮剥皮高一部	2m	
備考	小曲						

対象木の全容				備考			
				-			
根元	樹幹	檜皮剥皮部上部	樹冠				

番号	8			立地	斜面上部		
基礎情報	樹高	25m		胸高直径	52.6cm		
	樹冠長	12m		枝下高	13m		
	枝打ち高	5m		樹冠長率	48%		
	形状比	47.5		立木等級	C		
檜皮採取状況	檜皮剥皮高計	10m	檜皮剥皮高全周	8m	檜皮剥皮高一部	2m	
備考	小曲、小くぼみ						

対象木の全容				備考			
				-			
根元	樹幹	檜皮剥皮部上部	樹冠				

番号	9			立地	斜面中部		
基礎情報	樹高	21m		胸高直径	32.8cm		
	樹冠長	6m		枝下高	15m		
	枝打ち高	8m		樹冠長率	28.6%		
	形状比	63.8		立木等級	D		
檜皮採取状況	檜皮剥皮高計	5m	檜皮剥皮高全周	3m	檜皮剥皮高一部	2m	
備考	直						

対象木の全容				備考			
				-			
根元	樹幹	檜皮剥皮部上部	樹冠				

番号	10			立地	斜面中部		
基礎情報	樹高	21m		胸高直径	49cm		
	樹冠長	9m		枝下高	12m		
	枝打ち高	9m		樹冠長率	42.8%		
	形状比	42.8		立木等級	C		
檜皮採取状況	檜皮剥皮高計	8m	檜皮剥皮高全周	5m	檜皮剥皮高一部	3m	
備考	小曲、小さくぼみ						

対象木の全容				備考		
				-		
根元	樹幹	檜皮剥皮部上部	樹冠			

番号	11			立地	斜面中部		
基礎情報	樹高	23m		胸高直径	33.8cm		
	樹冠長	14m		枝下高	9m		
	枝打ち高	9m		樹冠長率	60.8%		
	形状比	67.9		立木等級	D		
檜皮採取状況	檜皮剥皮高計	9m	檜皮剥皮高全周	7m	檜皮剥皮高一部	2m	
備考	小曲						

対象木の全容				備考		
				-		
根元	樹幹	檜皮剥皮部上部	樹冠			

番号	12			立地	斜面下部		
基礎情報	樹高	22m		胸高直径	40.7cm		
	樹冠長	9m		枝下高	13m		
	枝打ち高	6m		樹冠長率	40.8%		
	形状比	54.1		立木等級	A		
檜皮採取状況	檜皮剥皮高計	10m	檜皮剥皮高全周	8m	檜皮剥皮高一部	2m	
備考	直						

対象木の全容				備考		
				-		
根元	樹幹	檜皮剥皮部上部	樹冠			



<b>番号</b>	13		<b>立地</b>	谷部		
<b>基礎情報</b>	樹高	26m	胸高直径	41.6cm		
	樹冠長	8m	枝下高	18m		
	枝打ち高	6m	樹冠長率	30.8%		
	形状比	62.6	立木等級	A		
<b>檜皮採取状況</b>	檜皮剥皮高計	5m	檜皮剥皮高全周	3m	檜皮剥皮高一部	2m
<b>備考</b>	直					

対象木の全容				備考
				-
根元	樹幹	檜皮剥皮部上部	樹冠	

<b>番号</b>	14		<b>立地</b>	谷部		
<b>基礎情報</b>	樹高	27m	胸高直径	56.8cm		
	樹冠長	15m	枝下高	12m		
	枝打ち高	6m	樹冠長率	55.6%		
	形状比	47.3	立木等級	B		
<b>檜皮採取状況</b>	檜皮剥皮高計	3m	檜皮剥皮高全周	0m	檜皮剥皮高一部	3m
<b>備考</b>	曲、ねじれ、くぼみ					

対象木の全容				備考
				-
根元	樹幹	檜皮剥皮部上部	樹冠	

<b>番号</b>	15		<b>立地</b>	谷部		
<b>基礎情報</b>	樹高	25m	胸高直径	48.8cm		
	樹冠長	15m	枝下高	10m		
	枝打ち高	6m	樹冠長率	60%		
	形状比	51.2	立木等級	C		
<b>檜皮採取状況</b>	檜皮剥皮高計	3m	檜皮剥皮高全周	0m	檜皮剥皮高一部	3m
<b>備考</b>	小曲、腐れ(5m)					

対象木の全容				備考
				
根元	樹幹	檜皮剥皮部上部	樹冠	腐れ

番号	16			立地	斜面下部		
基礎情報	樹高	25m		胸高直径	46.2cm		
	樹冠長	11m		枝下高	14m		
	枝打ち高	9m		樹冠長率	44%		
	形状比	54.1		立木等級	C		
檜皮採取状況	檜皮剥皮高計	4m	檜皮剥皮高全周	2m	檜皮剥皮高一部	2m	
備考	小曲						

対象木の全容				備考
				-
根元	樹幹	檜皮剥皮部上部	樹冠	

番号	17			立地	斜面下部		
基礎情報	樹高	26m		胸高直径	57cm		
	樹冠長	17m		枝下高	9m		
	枝打ち高	7m		樹冠長率	65.4%		
	形状比	45.6		立木等級	B		
檜皮採取状況	檜皮剥皮高計	8m	檜皮剥皮高全周	4m	檜皮剥皮高一部	4m	
備考	曲						

対象木の全容				備考
				-
根元	樹幹	檜皮剥皮部上部	樹冠	

番号	18			立地	斜面中部		
基礎情報	樹高	27m		胸高直径	51.7cm		
	樹冠長	14m		枝下高	13m		
	枝打ち高	11m		樹冠長率	51.8%		
	形状比	52.2		立木等級	A		
檜皮採取状況	檜皮剥皮高計	4m	檜皮剥皮高全周	2m	檜皮剥皮高一部	2m	
備考	直、小さくぼみ						

対象木の全容				備考
				-
根元	樹幹	檜皮剥皮部上部	樹冠	

番号	19			立地	斜面中部		
基礎情報	樹高	22m		胸高直径	44.2cm		
	樹冠長	13m		枝下高	9m		
	枝打ち高	8m		樹冠長率	59.1%		
	形状比	49.8		立木等級	C		
檜皮採取状況	檜皮剥皮高計	5m	檜皮剥皮高全周	3m	檜皮剥皮高一部	2m	
備考	直						

対象木の全容				備考		
				-		
根元	樹幹	檜皮剥皮部上部	樹冠			

番号	20			立地	斜面上部		
基礎情報	樹高	25m		胸高直径	50.1cm		
	樹冠長	18m		枝下高	7m		
	枝打ち高	7m		樹冠長率	72%		
	形状比	49.8		立木等級	B		
檜皮採取状況	檜皮剥皮高計	4m	檜皮剥皮高全周	2m	檜皮剥皮高一部	2m	
備考	小曲、小くぼみ						

対象木の全容				備考		
				-		
根元	樹幹	檜皮剥皮部上部	樹冠			

番号	21			立地	斜面上部		
基礎情報	樹高	26m		胸高直径	42.2cm		
	樹冠長	10m		枝下高	16m		
	枝打ち高	10m		樹冠長率	38.5%		
	形状比	61.6		立木等級	C		
檜皮採取状況	檜皮剥皮高計	4m	檜皮剥皮高全周	2m	檜皮剥皮高一部	2m	
備考	小曲						

対象木の全容				備考		
				-		
根元	樹幹	檜皮剥皮部上部	樹冠			



番号	22			立地	斜面上部		
基礎情報	樹高	22m		胸高直径	57.8cm		
	樹冠長	6m		枝下高	16m		
	枝打ち高	10m		樹冠長率	27.3%		
	形状比	38		立木等級	A		
檜皮採取状況	檜皮剥皮高計	12m	檜皮剥皮高全周	10m	檜皮剥皮高一部	2m	
備考	直						

対象木の全容				備考		
				-		
根元	樹幹	檜皮剥皮部上部	樹冠			

番号	23			立地	尾根部		
基礎情報	樹高	21m		胸高直径	41.6cm		
	樹冠長	6m		枝下高	15m		
	枝打ち高	6m		樹冠長率	28.6%		
	形状比	50.5		立木等級	C		
檜皮採取状況	檜皮剥皮高計	4m	檜皮剥皮高全周	2m	檜皮剥皮高一部	2m	
備考	直						

対象木の全容				備考		
				-		
根元	樹幹	檜皮剥皮部上部	樹冠			

番号	24			立地	尾根部		
基礎情報	樹高	21m		胸高直径	32.1cm		
	樹冠長	7m		枝下高	14m		
	枝打ち高	8m		樹冠長率	33.2%		
	形状比	65.5		立木等級	D		
檜皮採取状況	檜皮剥皮高計	2m	檜皮剥皮高全周	0m	檜皮剥皮高一部	2m	
備考	根曲、風（繊維断裂）						

対象木の全容				備考	
					
根元	樹幹	檜皮剥皮部上部	樹冠	断裂した皮	

<b>番号</b>	25			<b>立地</b>	尾根部		
<b>基礎情報</b>	樹高	21m		胸高直径	47.3cm		
	樹冠長	6m		枝下高	15m		
	枝打ち高	6m		樹冠長率	28.6%		
	形状比	44.3		立木等級	A		
<b>檜皮採取状況</b>	檜皮剥皮高計	9m	檜皮剥皮高全周	6m	檜皮剥皮高一部	3m	
<b>備考</b>	小曲、小さくぼみ						

対象木の全容				備考			
				-			
根元	樹幹	檜皮剥皮部上部	樹冠				

<b>番号</b>	26			<b>立地</b>	尾根部		
<b>基礎情報</b>	樹高	23m		胸高直径	44.1cm		
	樹冠長	8m		枝下高	15m		
	枝打ち高	7m		樹冠長率	34.8%		
	形状比	52.1		立木等級	A		
<b>檜皮採取状況</b>	檜皮剥皮高計	9m	檜皮剥皮高全周	7m	檜皮剥皮高一部	2m	
<b>備考</b>	小曲						

対象木の全容				備考			
				-			
根元	樹幹	檜皮剥皮部上部	樹冠				

<b>番号</b>	27			<b>立地</b>	尾根部		
<b>基礎情報</b>	樹高	24m		胸高直径	47.2cm		
	樹冠長	9m		枝下高	15m		
	枝打ち高	6m		樹冠長率	37.5%		
	形状比	50.8		立木等級	B		
<b>檜皮採取状況</b>	檜皮剥皮高計	4m	檜皮剥皮高全周	2m	檜皮剥皮高一部	2m	
<b>備考</b>	直、小さくぼみ						

対象木の全容				備考			
				-			
根元	樹幹	檜皮剥皮部上部	樹冠				



<b>番号</b>	28			<b>立地</b>	斜面中部		
<b>基礎情報</b>	樹高	25m		胸高直径	43.2cm		
	樹冠長	9m		枝下高	16m		
	枝打ち高	7m		樹冠長率	36%		
	形状比	57.8		立木等級	C		
<b>檜皮採取状況</b>	檜皮剥皮高計	6m	檜皮剥皮高全周	3m	檜皮剥皮高一部	3m	
<b>備考</b>	直、小さくぼみ						

対象木の全容				備考			
							
根元	樹幹	檜皮剥皮部上部	樹冠				

<b>番号</b>	29			<b>立地</b>	谷部		
<b>基礎情報</b>	樹高	28m		胸高直径	46.6cm		
	樹冠長	10m		枝下高	18m		
	枝打ち高	9m		樹冠長率	35.7%		
	形状比	60.1		立木等級	A		
<b>檜皮採取状況</b>	檜皮剥皮高計	13m	檜皮剥皮高全周	9m	檜皮剥皮高一部	4m	
<b>備考</b>	直						

対象木の全容				備考			
							
根元	樹幹	檜皮剥皮部上部	樹冠				

<b>番号</b>	30			<b>立地</b>	斜面中部		
<b>基礎情報</b>	樹高	26m		胸高直径	46.6cm		
	樹冠長	12m		枝下高	14m		
	枝打ち高	8m		樹冠長率	46.2%		
	形状比	55.8		立木等級	C		
<b>檜皮採取状況</b>	檜皮剥皮高計	6m	檜皮剥皮高全周	4m	檜皮剥皮高一部	2m	
<b>備考</b>	小曲、小さくぼみ、腐れ(1m)						

対象木の全容				備考			
							
根元	樹幹	檜皮剥皮部上部	樹冠	腐れ			



番号	31			立地	斜面上部		
基礎情報	樹高	26m		胸高直径	57.8cm		
	樹冠長	12m		枝下高	14m		
	枝打ち高	6m		樹冠長率	46.2%		
	形状比	44.8		立木等級	A		
檜皮採取状況	檜皮剥皮高計	6m	檜皮剥皮高全周	5m	檜皮剥皮高一部	1m	
備考	直						

対象木の全容				備考			
				-			
根元	樹幹	檜皮剥皮部上部	樹冠				

番号	32			立地	斜面下部		
基礎情報	樹高	30m		胸高直径	47.3cm		
	樹冠長	12m		枝下高	18m		
	枝打ち高	7m		樹冠長率	40%		
	形状比	63.5		立木等級	D		
檜皮採取状況	檜皮剥皮高計	7m	檜皮剥皮高全周	4m	檜皮剥皮高一部	3m	
備考	上曲がり						

対象木の全容				備考			
				-			
根元	樹幹	檜皮剥皮部上部	樹冠				

番号	33			立地	斜面下部		
基礎情報	樹高	27m		胸高直径	38.3cm		
	樹冠長	12m		枝下高	15m		
	枝打ち高	6m		樹冠長率	44.3%		
	形状比	70.2		立木等級	C		
檜皮採取状況	檜皮剥皮高計	4m	檜皮剥皮高全周	3m	檜皮剥皮高一部	1m	
備考	上曲がり						

対象木の全容				備考			
				-			
根元	樹幹	檜皮剥皮部上部	樹冠				

<b>番号</b>	34			<b>立地</b>	斜面中部		
<b>基礎情報</b>	樹高	28m		胸高直径	34.3cm		
	樹冠長	13m		枝下高	15m		
	枝打ち高	6m		樹冠長率	46.3%		
	形状比	81.4		立木等級	D		
<b>檜皮採取状況</b>	檜皮剥皮高計	6m	檜皮剥皮高全周	3m	檜皮剥皮高一部	3m	
<b>備考</b>	小曲						

対象木の全容				備考			
				-			
根元	樹幹	檜皮剥皮部上部	樹冠				

<b>番号</b>	35			<b>立地</b>	斜面下部		
<b>基礎情報</b>	樹高	26m		胸高直径	44.5cm		
	樹冠長	12m		枝下高	14m		
	枝打ち高	6m		樹冠長率	46.2%		
	形状比	58.5		立木等級	C		
<b>檜皮採取状況</b>	檜皮剥皮高計	5m	檜皮剥皮高全周	3m	檜皮剥皮高一部	2m	
<b>備考</b>	小曲、扁平						

対象木の全容				備考			
							
根元	樹幹	檜皮剥皮部上部	樹冠	扁平した幹			

<b>番号</b>	36			<b>立地</b>	尾根部		
<b>基礎情報</b>	樹高	25m		胸高直径	42.7cm		
	樹冠長	9m		枝下高	16m		
	枝打ち高	11m		樹冠長率	36%		
	形状比	58.5		立木等級	A		
<b>檜皮採取状況</b>	檜皮剥皮高計	11m	檜皮剥皮高全周	3m	檜皮剥皮高一部	8m	
<b>備考</b>	小曲						

対象木の全容				備考			
				-			
根元	樹幹	檜皮剥皮部上部	樹冠				



<b>番号</b>	37			<b>立地</b>	尾根部		
<b>基礎情報</b>	樹高	25m		胸高直径	50cm		
	樹冠長	9m		枝下高	16m		
	枝打ち高	8m		樹冠長率	36%		
	形状比	50		立木等級	B		
<b>檜皮採取状況</b>	檜皮剥皮高計	6m	檜皮剥皮高全周	3m	檜皮剥皮高一部	3m	
<b>備考</b>	直、小さくぼみ						

対象木の全容				備考			
				-			
根元	樹幹	檜皮剥皮部上部	樹冠				

<b>番号</b>	38			<b>立地</b>	尾根部		
<b>基礎情報</b>	樹高	23m		胸高直径	28.9cm		
	樹冠長	15m		枝下高	8m		
	枝打ち高	5m		樹冠長率	65.2%		
	形状比	79.6		立木等級	D		
<b>檜皮採取状況</b>	檜皮剥皮高計	5m	檜皮剥皮高全周	3m	檜皮剥皮高一部	2m	
<b>備考</b>	曲						

対象木の全容				備考			
				-			
根元	樹幹	檜皮剥皮部上部	樹冠				

<b>番号</b>	39			<b>立地</b>	尾根部		
<b>基礎情報</b>	樹高	24m		胸高直径	44.5cm		
	樹冠長	8m		枝下高	16m		
	枝打ち高	6m		樹冠長率	33.2%		
	形状比	53.8		立木等級	B		
<b>檜皮採取状況</b>	檜皮剥皮高計	6m	檜皮剥皮高全周	4m	檜皮剥皮高一部	2m	
<b>備考</b>	小曲						

対象木の全容				備考			
				-			
根元	樹幹	檜皮剥皮部上部	樹冠				



番号	40			立地	斜面上部		
基礎情報	樹高	24m		胸高直径	38.3cm		
	樹冠長	9m		枝下高	15m		
	枝打ち高	8m		樹冠長率	37.5%		
	形状比	62.5		立木等級	A		
檜皮採取状況	檜皮剥皮高計	9m	檜皮剥皮高全周	6m	檜皮剥皮高一部	3m	
備考	直						

対象木の全容				備考		
				-		
根元	樹幹	檜皮剥皮部上部	樹冠			

番号	41			立地	尾根部		
基礎情報	樹高	24m		胸高直径	42.6cm		
	樹冠長	9m		枝下高	15m		
	枝打ち高	7m		樹冠長率	37.5%		
	形状比	56.3		立木等級	A		
檜皮採取状況	檜皮剥皮高計	11m	檜皮剥皮高全周	9m	檜皮剥皮高一部	2m	
備考	小曲						

対象木の全容				備考		
				-		
根元	樹幹	檜皮剥皮部上部	樹冠			

番号	42			立地	尾根部		
基礎情報	樹高	24m		胸高直径	37.7cm		
	樹冠長	11m		枝下高	13m		
	枝打ち高	7m		樹冠長率	45.8%		
	形状比	63.7		立木等級	C		
檜皮採取状況	檜皮剥皮高計	4m	檜皮剥皮高全周	2m	檜皮剥皮高一部	2m	
備考	小曲						

対象木の全容				備考		
				-		
根元	樹幹	檜皮剥皮部上部	樹冠			

<b>番号</b>	43			<b>立地</b>	斜面上部		
<b>基礎情報</b>	樹高	22m		胸高直径	45.3cm		
	樹冠長	12m		枝下高	10m		
	枝打ち高	7m		樹冠長率	54.5%		
	形状比	48.5		立木等級	A		
<b>檜皮採取状況</b>	檜皮剥皮高計	4m	檜皮剥皮高全周	2m	檜皮剥皮高一部	2m	
<b>備考</b>	直						

対象木の全容				備考			
				-			
根元	樹幹	檜皮剥皮部上部	樹冠				

<b>番号</b>	44			<b>立地</b>	斜面上部		
<b>基礎情報</b>	樹高	20m		胸高直径	42.1cm		
	樹冠長	13m		枝下高	7m		
	枝打ち高	5m		樹冠長率	65%		
	形状比	47.5		立木等級	B		
<b>檜皮採取状況</b>	檜皮剥皮高計	5m	檜皮剥皮高全周	3m	檜皮剥皮高一部	2m	
<b>備考</b>	先折、小さくぼみ、扁平						

対象木の全容				備考			
				-			
根元	樹幹	檜皮剥皮部上部	樹冠				

<b>番号</b>	45			<b>立地</b>	斜面上部		
<b>基礎情報</b>	樹高	23m		胸高直径	46.7cm		
	樹冠長	15m		枝下高	8m		
	枝打ち高	7m		樹冠長率	65.2%		
	形状比	49.3		立木等級	C		
<b>檜皮採取状況</b>	檜皮剥皮高計	5m	檜皮剥皮高全周	0m	檜皮剥皮高一部	5m	
<b>備考</b>	小曲、小さくぼみ						

対象木の全容				備考			
				-			
根元	樹幹	檜皮剥皮部上部	樹冠				



<b>番号</b>	46			<b>立地</b>	尾根部		
<b>基礎情報</b>	樹高	22m		胸高直径	29.1cm		
	樹冠長	9m		枝下高	13m		
	枝打ち高	9m		樹冠長率	40.8%		
	形状比	75.7		立木等級	D		
<b>檜皮採取状況</b>	檜皮剥皮高計	4m	檜皮剥皮高全周	2m	檜皮剥皮高一部	2m	
<b>備考</b>	直						

対象木の全容				備考		
				-		
根元	樹幹	檜皮剥皮部上部	樹冠			

<b>番号</b>	47			<b>立地</b>	尾根部		
<b>基礎情報</b>	樹高	25m		胸高直径	49.7cm		
	樹冠長	10m		枝下高	15m		
	枝打ち高	8m		樹冠長率	40%		
	形状比	50.3		立木等級	A		
<b>檜皮採取状況</b>	檜皮剥皮高計	10m	檜皮剥皮高全周	8m	檜皮剥皮高一部	2m	
<b>備考</b>	直						

対象木の全容				備考		
				-		
根元	樹幹	檜皮剥皮部上部	樹冠			

<b>番号</b>	48			<b>立地</b>	斜面上部		
<b>基礎情報</b>	樹高	25m		胸高直径	43cm		
	樹冠長	15m		枝下高	10m		
	枝打ち高	8m		樹冠長率	60%		
	形状比	58.1		立木等級	B		
<b>檜皮採取状況</b>	檜皮剥皮高計	6m	檜皮剥皮高全周	4m	檜皮剥皮高一部	2m	
<b>備考</b>	直						

対象木の全容				備考		
				-		
根元	樹幹	檜皮剥皮部上部	樹冠			



<b>番号</b>	49			<b>立地</b>	斜面中部		
<b>基礎情報</b>	樹高	28m		胸高直径	53.8cm		
	樹冠長	18m		枝下高	10m		
	枝打ち高	7m		樹冠長率	64.2%		
	形状比	52.1		立木等級	A		
<b>檜皮採取状況</b>	檜皮剥皮高計	6m	檜皮剥皮高全周	4m	檜皮剥皮高一部	2m	
<b>備考</b>	直						

対象木の全容				備考			
				-			
根元	樹幹	檜皮剥皮部上部	樹冠				

<b>番号</b>	50			<b>立地</b>	斜面上部		
<b>基礎情報</b>	樹高	19m		胸高直径	36.1cm		
	樹冠長	7m		枝下高	12m		
	枝打ち高	8m		樹冠長率	36.8%		
	形状比	52.7		立木等級	D		
<b>檜皮採取状況</b>	檜皮剥皮高計	8m	檜皮剥皮高全周	7m	檜皮剥皮高一部	1m	
<b>備考</b>	直						

対象木の全容				備考			
				-			
根元	樹幹	檜皮剥皮部上部	樹冠				

<b>番号</b>	51			<b>立地</b>	斜面中部		
<b>基礎情報</b>	樹高	26m		胸高直径	49.5cm		
	樹冠長	14m		枝下高	12m		
	枝打ち高	7m		樹冠長率	53.8%		
	形状比	52.5		立木等級	A		
<b>檜皮採取状況</b>	檜皮剥皮高計	9m	檜皮剥皮高全周	7m	檜皮剥皮高一部	2m	
<b>備考</b>	直						

対象木の全容				備考			
				-			
根元	樹幹	檜皮剥皮部上部	樹冠				

<b>番号</b>	52			<b>立地</b>	斜面下部		
<b>基礎情報</b>	樹高	26m		胸高直径	46.5cm		
	樹冠長	14m		枝下高	12m		
	枝打ち高	7m		樹冠長率	53.8%		
	形状比	55.8		立木等級	C		
<b>檜皮採取状況</b>	檜皮剥皮高計	6m	檜皮剥皮高全周	3m	檜皮剥皮高一部	3m	
<b>備考</b>	曲、扁平						

対象木の全容				備考			
				-			
根元	樹幹	檜皮剥皮部上部	樹冠				

<b>番号</b>	53			<b>立地</b>	斜面下部		
<b>基礎情報</b>	樹高	22m		胸高直径	44.7cm		
	樹冠長	17m		枝下高	5m		
	枝打ち高	7m		樹冠長率	77.2%		
	形状比	49.2		立木等級	D		
<b>檜皮採取状況</b>	檜皮剥皮高計	11m	檜皮剥皮高全周	9m	檜皮剥皮高一部	2m	
<b>備考</b>	直、くぼみ 枝は片側に集中						

対象木の全容				備考			
				-			
根元	樹幹	檜皮剥皮部上部	樹冠				

<b>番号</b>	54			<b>立地</b>	斜面中部		
<b>基礎情報</b>	樹高	23m		胸高直径	55.2cm		
	樹冠長	13m		枝下高	10m		
	枝打ち高	9m		樹冠長率	56.5%		
	形状比	41.6		立木等級	A		
<b>檜皮採取状況</b>	檜皮剥皮高計	13m	檜皮剥皮高全周	12m	檜皮剥皮高一部	1m	
<b>備考</b>	直						

対象木の全容				備考			
				-			
根元	樹幹	檜皮剥皮部上部	樹冠				



<b>番号</b>	55			<b>立地</b>	斜面中部		
<b>基礎情報</b>	樹高	22m		胸高直径	51.3cm		
	樹冠長	14m		枝下高	8m		
	枝打ち高	8m		樹冠長率	63.6%		
	形状比	42.8		立木等級	D		
<b>檜皮採取状況</b>	檜皮剥皮高計	9m	檜皮剥皮高全周	7m	檜皮剥皮高一部	2m	
<b>備考</b>	ねじれ、曲						

対象木の全容				備考			
				-			
根元	樹幹	檜皮剥皮部上部	樹冠				

<b>番号</b>	56			<b>立地</b>	尾根部		
<b>基礎情報</b>	樹高	23m		胸高直径	47.3cm		
	樹冠長	8m		枝下高	15m		
	枝打ち高	6m		樹冠長率	34.8%		
	形状比	48.7		立木等級	A		
<b>檜皮採取状況</b>	檜皮剥皮高計	8m	檜皮剥皮高全周	6m	檜皮剥皮高一部	2m	
<b>備考</b>	直、小さくぼみ						

対象木の全容				備考			
				-			
根元	樹幹	檜皮剥皮部上部	樹冠				

<b>番号</b>	57			<b>立地</b>	谷部		
<b>基礎情報</b>	樹高	25m		胸高直径	46.6cm		
	樹冠長	20m		枝下高	5m		
	枝打ち高	5m		樹冠長率	80%		
	形状比	53.7		立木等級	C		
<b>檜皮採取状況</b>	檜皮剥皮高計	3m	檜皮剥皮高全周	0m	檜皮剥皮高一部	3m	
<b>備考</b>	小曲、小腐れ						

対象木の全容				備考	
					
根元	樹幹	檜皮剥皮部上部	樹冠	腐れ	

<b>番号</b>	58			<b>立地</b>	尾根部		
<b>基礎情報</b>	樹高	23m		胸高直径	32.2cm		
	樹冠長	8m		枝下高	15m		
	枝打ち高	8m		樹冠長率	34.8%		
	形状比	71.4		立木等級	C		
<b>檜皮採取状況</b>	檜皮剥皮高計	5m	檜皮剥皮高全周	3m	檜皮剥皮高一部	2m	
<b>備考</b>	直						

対象木の全容				備考			
				-			
根元	樹幹	檜皮剥皮部上部	樹冠				

<b>番号</b>	59			<b>立地</b>	尾根部		
<b>基礎情報</b>	樹高	23m		胸高直径	34.8cm		
	樹冠長	14m		枝下高	9m		
	枝打ち高	6m		樹冠長率	60.8%		
	形状比	66.0		立木等級	D		
<b>檜皮採取状況</b>	檜皮剥皮高計	3m	檜皮剥皮高全周	2m	檜皮剥皮高一部	1m	
<b>備考</b>	曲、ねじれ						

対象木の全容				備考			
				-			
根元	樹幹	檜皮剥皮部上部	樹冠				

<b>番号</b>	60			<b>立地</b>	尾根部		
<b>基礎情報</b>	樹高	25m		胸高直径	51.3cm		
	樹冠長	12m		枝下高	13m		
	枝打ち高	7m		樹冠長率	48%		
	形状比	48.7		立木等級	A		
<b>檜皮採取状況</b>	檜皮剥皮高計	10m	檜皮剥皮高全周	7m	檜皮剥皮高一部	3m	
<b>備考</b>	直、小ねじれ						

対象木の全容				備考			
				-			
根元	樹幹	檜皮剥皮部上部	樹冠				



<b>番号</b>	61			<b>立地</b>	斜面上部		
<b>基礎情報</b>	樹高	23m		胸高直径	37.3cm		
	樹冠長	10m		枝下高	13m		
	枝打ち高	8m		樹冠長率	43.5%		
	形状比	61.7		立木等級	C		
<b>檜皮採取状況</b>	檜皮剥皮高計	12m	檜皮剥皮高全周	9m	檜皮剥皮高一部	3m	
<b>備考</b>	小曲						

対象木の全容				備考			
				-			
根元	樹幹	檜皮剥皮部上部	樹冠				

<b>番号</b>	62			<b>立地</b>	尾根部		
<b>基礎情報</b>	樹高	25m		胸高直径	45cm		
	樹冠長	12m		枝下高	13m		
	枝打ち高	5m		樹冠長率	48%		
	形状比	55.6		立木等級	D		
<b>檜皮採取状況</b>	檜皮剥皮高計	11m	檜皮剥皮高全周	9m	檜皮剥皮高一部	2m	
<b>備考</b>	小曲						

対象木の全容				備考			
				-			
根元	樹幹	檜皮剥皮部上部	樹冠				

<b>番号</b>	63			<b>立地</b>	尾根部		
<b>基礎情報</b>	樹高	20m		胸高直径	33.89cm		
	樹冠長	7m		枝下高	13m		
	枝打ち高	8m		樹冠長率	35%		
	形状比	59		立木等級	C		
<b>檜皮採取状況</b>	檜皮剥皮高計	5m	檜皮剥皮高全周	3m	檜皮剥皮高一部	2m	
<b>備考</b>	小曲						

対象木の全容				備考			
				-			
根元	樹幹	檜皮剥皮部上部	樹冠				

<b>番号</b>	64			<b>立地</b>	尾根部	
<b>基礎情報</b>	樹高	26m		胸高直径	47cm	
	樹冠長	11m		枝下高	15m	
	枝打ち高	8m		樹冠長率	42.3%	
	形状比	55.3		立木等級	C	
<b>檜皮採取状況</b>	檜皮剥皮高計	4m	檜皮剥皮高全周	0m	檜皮剥皮高一部	4m
<b>備考</b>	小曲					

<b>対象木の全容</b>				<b>備考</b>	
				-	
根元	樹幹	檜皮剥皮部上部	樹冠		

<b>番号</b>	65			<b>立地</b>	尾根部	
<b>基礎情報</b>	樹高	23m		胸高直径	35.2cm	
	樹冠長	8m		枝下高	15m	
	枝打ち高	7m		樹冠長率	34.8%	
	形状比	65.4		立木等級	D	
<b>檜皮採取状況</b>	檜皮剥皮高計	7m	檜皮剥皮高全周	4m	檜皮剥皮高一部	3m
<b>備考</b>	小曲、小ひねり					

<b>対象木の全容</b>				<b>備考</b>	
				-	
根元	樹幹	檜皮剥皮部上部	樹冠		

<b>番号</b>	66			<b>立地</b>	斜面下部	
<b>基礎情報</b>	樹高	25m		胸高直径	45.6cm	
	樹冠長	10m		枝下高	15m	
	枝打ち高	7m		樹冠長率	40%	
	形状比	54.8		立木等級	A	
<b>檜皮採取状況</b>	檜皮剥皮高計	9m	檜皮剥皮高全周	8m	檜皮剥皮高一部	1m
<b>備考</b>	小曲					

<b>対象木の全容</b>				<b>備考</b>	
				-	
根元	樹幹	檜皮剥皮部上部	樹冠		



番号	67			立地	谷部	
基礎情報	樹高	27m		胸高直径	49.7cm	
	樹冠長	12m		枝下高	15m	
	枝打ち高	9m		樹冠長率	44.3%	
	形状比	54.3		立木等級	B	
檜皮採取状況	檜皮剥皮高計	11m	檜皮剥皮高全周	9m	檜皮剥皮高一部	2m
備考	直、小腐れ(50cm)					

対象木の全容					備考
					
根元	樹幹	檜皮剥皮部上部	樹冠	腐れ	

番号	68			立地	斜面下部	
基礎情報	樹高	27m		胸高直径	51.1cm	
	樹冠長	12m		枝下高	15m	
	枝打ち高	10m		樹冠長率	44.3%	
	形状比	52.8		立木等級	A	
檜皮採取状況	檜皮剥皮高計	11m	檜皮剥皮高全周	10m	檜皮剥皮高一部	1m
備考	直					

対象木の全容					備考
					-
根元	樹幹	檜皮剥皮部上部	樹冠		-

番号	69			立地	斜面下部	
基礎情報	樹高	28m		胸高直径	44.7cm	
	樹冠長	11m		枝下高	17m	
	枝打ち高	7m		樹冠長率	39.3%	
	形状比	62.6		立木等級	D	
檜皮採取状況	檜皮剥皮高計	11m	檜皮剥皮高全周	7m	檜皮剥皮高一部	4m
備考	小曲					

対象木の全容					備考
					-
根元	樹幹	檜皮剥皮部上部	樹冠		-

番号	70			立地	斜面下部		
基礎情報	樹高	25m		胸高直径	46.8cm		
	樹冠長	11m		枝下高	14m		
	枝打ち高	5m		樹冠長率	44%		
	形状比	53.3		立木等級	A		
檜皮採取状況	檜皮剥皮高計	6m	檜皮剥皮高全周	4m	檜皮剥皮高一部	2m	
備考	直、小さくぼみ						

対象木の全容				備考			
				-			
根元	樹幹	檜皮剥皮部上部	樹冠				

番号	71			立地	斜面中部		
基礎情報	樹高	22m		胸高直径	41.8cm		
	樹冠長	7m		枝下高	15m		
	枝打ち高	7m		樹冠長率	31.8%		
	形状比	52.7		立木等級	B		
檜皮採取状況	檜皮剥皮高計	4m	檜皮剥皮高全周	2m	檜皮剥皮高一部	2m	
備考	直						

対象木の全容				備考			
				-			
根元	樹幹	檜皮剥皮部上部	樹冠				

番号	72			立地	斜面上部		
基礎情報	樹高	23m		胸高直径	45.6cm		
	樹冠長	5m		枝下高	18m		
	枝打ち高	6m		樹冠長率	21.6%		
	形状比	50.3		立木等級	A		
檜皮採取状況	檜皮剥皮高計	4m	檜皮剥皮高全周	3m	檜皮剥皮高一部	1m	
備考	直、小さくぼみ						

対象木の全容				備考			
				-			
根元	樹幹	檜皮剥皮部上部	樹冠				



<b>番号</b>	73			<b>立地</b>	尾根部		
<b>基礎情報</b>	樹高	22m		胸高直径	44.1cm		
	樹冠長	6m		枝下高	16m		
	枝打ち高	9m		樹冠長率	27.3%		
	形状比	49.8		立木等級	A		
<b>檜皮採取状況</b>	檜皮剥皮高計	11m	檜皮剥皮高全周	10m	檜皮剥皮高一部	1m	
<b>備考</b>	直、小さくぼみ						

対象木の全容				備考
				-
根元	樹幹	檜皮剥皮部上部	樹冠	

<b>番号</b>	74			<b>立地</b>	斜面上部		
<b>基礎情報</b>	樹高	23m		胸高直径	42.1cm		
	樹冠長	5m		枝下高	18m		
	枝打ち高	8m		樹冠長率	21.6%		
	形状比	54.6		立木等級	C		
<b>檜皮採取状況</b>	檜皮剥皮高計	8m	檜皮剥皮高全周	5m	檜皮剥皮高一部	3m	
<b>備考</b>	小曲						

対象木の全容				備考
				-
根元	樹幹	檜皮剥皮部上部	樹冠	

<b>番号</b>	75			<b>立地</b>	尾根部		
<b>基礎情報</b>	樹高	23m		胸高直径	49.5cm		
	樹冠長	6m		枝下高	17m		
	枝打ち高	8m		樹冠長率	26.1%		
	形状比	46.5		立木等級	B		
<b>檜皮採取状況</b>	檜皮剥皮高計	5m	檜皮剥皮高全周	0m	檜皮剥皮高一部	5m	
<b>備考</b>	小曲、扁平(2mまで)						

対象木の全容				備考
				
根元	樹幹	檜皮剥皮部上部	樹冠	扁平した幹

<b>番号</b>	76			<b>立地</b>	尾根部		
<b>基礎情報</b>	樹高	22m		胸高直径	48.8cm		
	樹冠長	8m		枝下高	14m		
	枝打ち高	7m		樹冠長率	36.3%		
	形状比	45		立木等級	A		
<b>檜皮採取状況</b>	檜皮剥皮高計	2m	檜皮剥皮高全周	0m	檜皮剥皮高一部	2m	
<b>備考</b>	直、くぼみ						

対象木の全容				備考			
				-			
根元	樹幹	檜皮剥皮部上部	樹冠				

<b>番号</b>	77			<b>立地</b>	斜面上部		
<b>基礎情報</b>	樹高	24m		胸高直径	46.2cm		
	樹冠長	8m		枝下高	16m		
	枝打ち高	8m		樹冠長率	33.2%		
	形状比	51.8		立木等級	A		
<b>檜皮採取状況</b>	檜皮剥皮高計	7m	檜皮剥皮高全周	6m	檜皮剥皮高一部	1m	
<b>備考</b>	直						

対象木の全容				備考			
				-			
根元	樹幹	檜皮剥皮部上部	樹冠				

<b>番号</b>	78			<b>立地</b>	斜面中部		
<b>基礎情報</b>	樹高	23m		胸高直径	38.8cm		
	樹冠長	6m		枝下高	17m		
	枝打ち高	6m		樹冠長率	26.1%		
	形状比	59.1		立木等級	D		
<b>檜皮採取状況</b>	檜皮剥皮高計	3m	檜皮剥皮高全周	2m	檜皮剥皮高一部	1m	
<b>備考</b>	こぶ&腐れ(2m)、小曲						

対象木の全容				備考			
							
根元	樹幹	檜皮剥皮部上部	樹冠	こぶと腐れ			



番号	79			立地	斜面下部		
基礎情報	樹高	28m		胸高直径	48.8cm		
	樹冠長	8m		枝下高	20m		
	枝打ち高	12m		樹冠長率	28.6%		
	形状比	57.3		立木等級	B		
檜皮採取状況	檜皮剥皮高計	14m	檜皮剥皮高全周	13m	檜皮剥皮高一部	1m	
備考	小曲、小ねじれ、小くぼみ						

対象木の全容				備考		
				-		
根元	樹幹	檜皮剥皮部上部	樹冠			

番号	80			立地	斜面下部		
基礎情報	樹高	25m		胸高直径	35.8cm		
	樹冠長	5m		枝下高	20m		
	枝打ち高	7m		樹冠長率	20%		
	形状比	69.7		立木等級	D		
檜皮採取状況	檜皮剥皮高計	4m	檜皮剥皮高全周	2m	檜皮剥皮高一部	2m	
備考	扁平、小くぼみ						

対象木の全容				備考		
						
根元	樹幹	檜皮剥皮部上部	樹冠	扁平した幹		

番号	81			立地	谷部		
基礎情報	樹高	30m		胸高直径	57.1cm		
	樹冠長	12m		枝下高	18m		
	枝打ち高	8m		樹冠長率	40%		
	形状比	52.5		立木等級	A		
檜皮採取状況	檜皮剥皮高計	4m	檜皮剥皮高全周	0m	檜皮剥皮高一部	4m	
備考	小曲						

対象木の全容				備考		
				-		
根元	樹幹	檜皮剥皮部上部	樹冠			

<b>番号</b>	82			<b>立地</b>	斜面下部		
<b>基礎情報</b>	樹高	23m		胸高直径	43.6cm		
	樹冠長	16m		枝下高	7m		
	枝打ち高	4m		樹冠長率	69.6%		
	形状比	52.8		立木等級	C		
<b>檜皮採取状況</b>	檜皮剥皮高計	10m	檜皮剥皮高全周	6m	檜皮剥皮高一部	4m	
<b>備考</b>	小曲(4mまで直) 枝は片側に集中						
<b>対象木の全容</b>							<b>備考</b>
				-			
根元	樹幹	檜皮剥皮部上部	樹冠				

<b>番号</b>	83			<b>立地</b>	谷部		
<b>基礎情報</b>	樹高	25m		胸高直径	35.8cm		
	樹冠長	18m		枝下高	7m		
	枝打ち高	6m		樹冠長率	72%		
	形状比	69.7		立木等級	C		
<b>檜皮採取状況</b>	檜皮剥皮高計	6m	檜皮剥皮高全周	4m	檜皮剥皮高一部	2m	
<b>備考</b>	曲 枝は片側に集中						
<b>対象木の全容</b>							<b>備考</b>
				-			
根元	樹幹	檜皮剥皮部上部	樹冠				

<b>番号</b>	84			<b>立地</b>	尾根部		
<b>基礎情報</b>	樹高	21m		胸高直径	50.6cm		
	樹冠長	8m		枝下高	13m		
	枝打ち高	8m		樹冠長率	38.1%		
	形状比	41.5		立木等級	A		
<b>檜皮採取状況</b>	檜皮剥皮高計	5m	檜皮剥皮高全周	3m	檜皮剥皮高一部	2m	
<b>備考</b>	直、小ねじれ						
<b>対象木の全容</b>							<b>備考</b>
				-			
根元	樹幹	檜皮剥皮部上部	樹冠				



<b>番号</b>	85			<b>立地</b>	尾根部		
<b>基礎情報</b>	樹高	22m		胸高直径	42cm		
	樹冠長	6m		枝下高	16m		
	枝打ち高	8m		樹冠長率	27.3%		
	形状比	52.3		立木等級	D		
<b>檜皮採取状況</b>	檜皮剥皮高計	5m	檜皮剥皮高全周	3m	檜皮剥皮高一部	2m	
<b>備考</b>	直 (元小曲 (2m))						

対象木の全容				備考			
				-			
根元	樹幹	檜皮剥皮部上部	樹冠				

<b>番号</b>	86			<b>立地</b>	尾根部		
<b>基礎情報</b>	樹高	23m		胸高直径	40cm		
	樹冠長	8m		枝下高	15m		
	枝打ち高	6m		樹冠長率	34.8%		
	形状比	57.5		立木等級	A		
<b>檜皮採取状況</b>	檜皮剥皮高計	5m	檜皮剥皮高全周	2m	檜皮剥皮高一部	3m	
<b>備考</b>	直、小くぼみ						

対象木の全容				備考			
				-			
根元	樹幹	檜皮剥皮部上部	樹冠				

<b>番号</b>	87			<b>立地</b>	斜面中部		
<b>基礎情報</b>	樹高	25m		胸高直径	43.3cm		
	樹冠長	10m		枝下高	15m		
	枝打ち高	6m		樹冠長率	40%		
	形状比	57.6		立木等級	D		
<b>檜皮採取状況</b>	檜皮剥皮高計	4m	檜皮剥皮高全周	1m	檜皮剥皮高一部	3m	
<b>備考</b>	元小ウ口 (0.5m) 小曲						

対象木の全容				備考	
					
根元	樹幹	檜皮剥皮部上部	樹冠	ウ口	

<b>番号</b>	88			<b>立地</b>	谷部	
<b>基礎情報</b>	樹高	27m		胸高直径	42.3cm	
	樹冠長	18m		枝下高	9m	
	枝打ち高	6m		樹冠長率	66.7%	
	形状比	63.7		立木等級	C	
<b>檜皮採取状況</b>	檜皮剥皮高計	5m	檜皮剥皮高全周	3m	檜皮剥皮高一部	2m
<b>備考</b>	小曲					

対象木の全容				備考	
				-	
根元	樹幹	檜皮剥皮部上部	樹冠		

<b>番号</b>	89			<b>立地</b>	谷部	
<b>基礎情報</b>	樹高	28m		胸高直径	56.3cm	
	樹冠長	14m		枝下高	14m	
	枝打ち高	8m		樹冠長率	50%	
	形状比	49.7		立木等級	A	
<b>檜皮採取状況</b>	檜皮剥皮高計	5m	檜皮剥皮高全周	2m	檜皮剥皮高一部	3m
<b>備考</b>	元小曲(2m)					

対象木の全容				備考	
				-	
根元	樹幹	檜皮剥皮部上部	樹冠		

<b>番号</b>	90			<b>立地</b>	尾根部	
<b>基礎情報</b>	樹高	25m		胸高直径	35.3cm	
	樹冠長	16m		枝下高	9m	
	枝打ち高	6m		樹冠長率	64%	
	形状比	70.9		立木等級	D	
<b>檜皮採取状況</b>	檜皮剥皮高計	2m	檜皮剥皮高全周	0m	檜皮剥皮高一部	2m
<b>備考</b>	直、小さくぼみ					

対象木の全容				備考	
				-	
根元	樹幹	檜皮剥皮部上部	樹冠		



<b>番号</b>	91			<b>立地</b>	尾根部		
<b>基礎情報</b>	樹高	23m		胸高直径	38.3cm		
	樹冠長	7m		枝下高	16m		
	枝打ち高	8m		樹冠長率	30.4%		
	形状比	60.1		立木等級	C		
<b>檜皮採取状況</b>	檜皮剥皮高計	4m	檜皮剥皮高全周	2m	檜皮剥皮高一部	2m	
<b>備考</b>	直 樹冠疎(ツル切済)						

対象木の全容				備考			
				-			
根元	樹幹	檜皮剥皮部上部	樹冠				

<b>番号</b>	92			<b>立地</b>	斜面上部		
<b>基礎情報</b>	樹高	23m		胸高直径	58.3cm		
	樹冠長	7m		枝下高	16m		
	枝打ち高	10m		樹冠長率	30.4%		
	形状比	39.3		立木等級	C		
<b>檜皮採取状況</b>	檜皮剥皮高計	4m	檜皮剥皮高全周	2m	檜皮剥皮高一部	2m	
<b>備考</b>	直、くぼみ						

対象木の全容				備考			
				-			
根元	樹幹	檜皮剥皮部上部	樹冠				

<b>番号</b>	93			<b>立地</b>	尾根部		
<b>基礎情報</b>	樹高	24m		胸高直径	44.3cm		
	樹冠長	8m		枝下高	16m		
	枝打ち高	6m		樹冠長率	33.2%		
	形状比	54		立木等級	C		
<b>檜皮採取状況</b>	檜皮剥皮高計	9m	檜皮剥皮高全周	8m	檜皮剥皮高一部	1m	
<b>備考</b>	小ねじれ						

対象木の全容				備考			
				-			
根元	樹幹	檜皮剥皮部上部	樹冠				

<b>番号</b>	94			<b>立地</b>	尾根部		
<b>基礎情報</b>	樹高	23m		胸高直径	38cm		
	樹冠長	6m		枝下高	17m		
	枝打ち高	6m		樹冠長率	26.1%		
	形状比	60.5		立木等級	D		
<b>檜皮採取状況</b>	檜皮剥皮高計	1m	檜皮剥皮高全周	0m	檜皮剥皮高一部	1m	
<b>備考</b>	小曲						

対象木の全容				備考		
				-		
根元	樹幹	檜皮剥皮部上部	樹冠			

<b>番号</b>	95			<b>立地</b>	尾根部		
<b>基礎情報</b>	樹高	23m		胸高直径	35.2cm		
	樹冠長	7m		枝下高	16m		
	枝打ち高	7m		樹冠長率	30.4%		
	形状比	65.4		立木等級	C		
<b>檜皮採取状況</b>	檜皮剥皮高計	2m	檜皮剥皮高全周	1m	檜皮剥皮高一部	1m	
<b>備考</b>	直						

対象木の全容				備考		
				-		
根元	樹幹	檜皮剥皮部上部	樹冠			

<b>番号</b>	96			<b>立地</b>	斜面上部		
<b>基礎情報</b>	樹高	20m		胸高直径	44.7cm		
	樹冠長	8m		枝下高	12m		
	枝打ち高	5m		樹冠長率	40%		
	形状比	44.7		立木等級	C		
<b>檜皮採取状況</b>	檜皮剥皮高計	5m	檜皮剥皮高全周	3m	檜皮剥皮高一部	2m	
<b>備考</b>	小曲						

対象木の全容				備考		
				-		
根元	樹幹	檜皮剥皮部上部	樹冠			



<b>番号</b>	97			<b>立地</b>	斜面上部	
<b>基礎情報</b>	樹高	17m		胸高直径	33.7cm	
	樹冠長	10m		枝下高	7m	
	枝打ち高	7m		樹冠長率	58.8%	
	形状比	50.5		立木等級	D	
<b>檜皮採取状況</b>	檜皮剥皮高計	2m	檜皮剥皮高全周	0m	檜皮剥皮高一部	2m
<b>備考</b>	直 樹冠疎(ツル切済)					

対象木の全容				備考	
				-	
根元	樹幹	檜皮剥皮部上部	樹冠		

<b>番号</b>	98			<b>立地</b>	斜面中部	
<b>基礎情報</b>	樹高	23m		胸高直径	38.5cm	
	樹冠長	10m		枝下高	13m	
	枝打ち高	8m		樹冠長率	43.5%	
	形状比	59.7		立木等級	C	
<b>檜皮採取状況</b>	檜皮剥皮高計	4m	檜皮剥皮高全周	2m	檜皮剥皮高一部	2m
<b>備考</b>	直、小さくぼみ					

対象木の全容				備考	
				-	
根元	樹幹	檜皮剥皮部上部	樹冠		

<b>番号</b>	99			<b>立地</b>	斜面下部	
<b>基礎情報</b>	樹高	24m		胸高直径	51.5cm	
	樹冠長	12m		枝下高	12m	
	枝打ち高	10m		樹冠長率	50%	
	形状比	46.6		立木等級	A	
<b>檜皮採取状況</b>	檜皮剥皮高計	4m	檜皮剥皮高全周	2m	檜皮剥皮高一部	2m
<b>備考</b>	小曲					

対象木の全容				備考	
				-	
根元	樹幹	檜皮剥皮部上部	樹冠		

<b>番号</b>	100			<b>立地</b>	尾根部		
<b>基礎情報</b>	樹高	25m		胸高直径	46.6cm		
	樹冠長	14m		枝下高	11m		
	枝打ち高	5m		樹冠長率	56%		
	形状比	53.7		立木等級	A		
<b>檜皮採取状況</b>	檜皮剥皮高計	5m	檜皮剥皮高全周	0m	檜皮剥皮高一部	5m	
<b>備考</b>	直						

対象木の全容				備考			
				-			
根元	樹幹	檜皮剥皮部上部	樹冠				

<b>番号</b>	101			<b>立地</b>	尾根部		
<b>基礎情報</b>	樹高	25m		胸高直径	34.3cm		
	樹冠長	7m		枝下高	18m		
	枝打ち高	7m		樹冠長率	28%		
	形状比	72.7		立木等級	C		
<b>檜皮採取状況</b>	檜皮剥皮高計	2m	檜皮剥皮高全周	1m	檜皮剥皮高一部	1m	
<b>備考</b>	小曲						

対象木の全容				備考			
				-			
根元	樹幹	檜皮剥皮部上部	樹冠				

<b>番号</b>	102			<b>立地</b>	斜面上部		
<b>基礎情報</b>	樹高	26m		胸高直径	48.7cm		
	樹冠長	10m		枝下高	16m		
	枝打ち高	6m		樹冠長率	38.5%		
	形状比	53.3		立木等級	A		
<b>檜皮採取状況</b>	檜皮剥皮高計	4m	檜皮剥皮高全周	1m	檜皮剥皮高一部	3m	
<b>備考</b>	小曲						

対象木の全容				備考			
				-			
根元	樹幹	檜皮剥皮部上部	樹冠				



番号	103			立地	斜面上部		
基礎情報	樹高	28m		胸高直径	40.6cm		
	樹冠長	11m		枝下高	17m		
	枝打ち高	10m		樹冠長率	39.3%		
	形状比	69		立木等級	D		
檜皮採取状況	檜皮剥皮高計	6m	檜皮剥皮高全周	4m	檜皮剥皮高一部	2m	
備考	小曲、小ねじれ						

対象木の全容				備考			
				-			
根元	樹幹	檜皮剥皮部上部	樹冠				

番号	104			立地	斜面下部		
基礎情報	樹高	29m		胸高直径	46.7cm		
	樹冠長	11m		枝下高	18m		
	枝打ち高	9m		樹冠長率	37.8%		
	形状比	62.2		立木等級	C		
檜皮採取状況	檜皮剥皮高計	5m	檜皮剥皮高全周	3m	檜皮剥皮高一部	2m	
備考	小曲、小ねじれ						

対象木の全容				備考			
				-			
根元	樹幹	檜皮剥皮部上部	樹冠				

番号	105			立地	谷部		
基礎情報	樹高	29m		胸高直径	54.8cm		
	樹冠長	13m		枝下高	16m		
	枝打ち高	11m		樹冠長率	44.8%		
	形状比	52.8		立木等級	C		
檜皮採取状況	檜皮剥皮高計	14m	檜皮剥皮高全周	11m	檜皮剥皮高一部	3m	
備考	小曲、小ねじれ、小くぼみ						

対象木の全容				備考			
				-			
根元	樹幹	檜皮剥皮部上部	樹冠				

番号	106			立地	尾根部		
基礎情報	樹高	28m		胸高直径	40.8cm		
	樹冠長	11m		枝下高	17m		
	枝打ち高	7m		樹冠長率	39.3%		
	形状比	68.4		立木等級	C		
檜皮採取状況	檜皮剥皮高計	4m	檜皮剥皮高全周	2m	檜皮剥皮高一部	2m	
備考	直						

対象木の全容				備考		
				-		
根元	樹幹	檜皮剥皮部上部	樹冠			

番号	107			立地	尾根部		
基礎情報	樹高	26m		胸高直径	38.7cm		
	樹冠長	14m		枝下高	12m		
	枝打ち高	5m		樹冠長率	53.8%		
	形状比	67.2		立木等級	A		
檜皮採取状況	檜皮剥皮高計	1m	檜皮剥皮高全周	0m	檜皮剥皮高一部	1m	
備考	直、小さくぼみ						

対象木の全容				備考		
				-		
根元	樹幹	檜皮剥皮部上部	樹冠			

番号	108			立地	尾根部		
基礎情報	樹高	26m		胸高直径	51.2cm		
	樹冠長	11m		枝下高	15m		
	枝打ち高	6m		樹冠長率	42.3%		
	形状比	50.8		立木等級	B		
檜皮採取状況	檜皮剥皮高計	5m	檜皮剥皮高全周	3m	檜皮剥皮高一部	2m	
備考	小曲、小さくぼみ						

対象木の全容				備考		
				-		
根元	樹幹	檜皮剥皮部上部	樹冠			



番号	109			立地	斜面下部		
基礎情報	樹高	28m		胸高直径	47cm		
	樹冠長	13m		枝下高	15m		
	枝打ち高	8m		樹冠長率	46.3%		
	形状比	59.6		立木等級	A		
檜皮採取状況	檜皮剥皮高計	6m	檜皮剥皮高全周	3m	檜皮剥皮高一部	3m	
備考	直						

対象木の全容				備考			
				-			
根元	樹幹	檜皮剥皮部上部	樹冠				

番号	110			立地	斜面中部		
基礎情報	樹高	28m		胸高直径	64.5cm		
	樹冠長	15m		枝下高	13m		
	枝打ち高	7m		樹冠長率	53.6%		
	形状比	43.3		立木等級	B		
檜皮採取状況	檜皮剥皮高計	6m	檜皮剥皮高全周	3m	檜皮剥皮高一部	3m	
備考	小曲、小さくぼみ						

対象木の全容				備考			
				-			
根元	樹幹	檜皮剥皮部上部	樹冠				

番号	111			立地	斜面上部		
基礎情報	樹高	29m		胸高直径	60cm		
	樹冠長	16m		枝下高	13m		
	枝打ち高	7m		樹冠長率	55.2%		
	形状比	48.3		立木等級	A		
檜皮採取状況	檜皮剥皮高計	4m	檜皮剥皮高全周	2m	檜皮剥皮高一部	2m	
備考	直、小さくぼみ						

対象木の全容				備考			
				-			
根元	樹幹	檜皮剥皮部上部	樹冠				

<b>番号</b>	112		<b>立地</b>	尾根部		
<b>基礎情報</b>	樹高	27m	胸高直径	45cm		
	樹冠長	12m	枝下高	15m		
	枝打ち高	5m	樹冠長率	44.3%		
	形状比	60	立木等級	C		
<b>檜皮採取状況</b>	檜皮剥皮高計	4m	檜皮剥皮高全周	2m	檜皮剥皮高一部	2m
<b>備考</b>	小曲					

対象木の全容				備考
				-
根元	樹幹	檜皮剥皮部上部	樹冠	

<b>番号</b>	113		<b>立地</b>	谷部		
<b>基礎情報</b>	樹高	26m	胸高直径	47.2cm		
	樹冠長	8m	枝下高	18m		
	枝打ち高	10m	樹冠長率	30.8%		
	形状比	55.1	立木等級	C		
<b>檜皮採取状況</b>	檜皮剥皮高計	10m	檜皮剥皮高全周	3m	檜皮剥皮高一部	7m
<b>備考</b>	小曲、小さくぼみ					

対象木の全容				備考
				-
根元	樹幹	檜皮剥皮部上部	樹冠	

<b>番号</b>	114		<b>立地</b>	斜面下部		
<b>基礎情報</b>	樹高	23m	胸高直径	38.5cm		
	樹冠長	5m	枝下高	18m		
	枝打ち高	7m	樹冠長率	21.6%		
	形状比	59.8	立木等級	D		
<b>檜皮採取状況</b>	檜皮剥皮高計	7m	檜皮剥皮高全周	3m	檜皮剥皮高一部	4m
<b>備考</b>	小曲、小ねじれ					

対象木の全容				備考
				-
根元	樹幹	檜皮剥皮部上部	樹冠	



番号	115			立地	斜面下部		
基礎情報	樹高	25m		胸高直径	42.3cm		
	樹冠長	10m		枝下高	15m		
	枝打ち高	7m		樹冠長率	40%		
	形状比	59.1		立木等級	A		
檜皮採取状況	檜皮剥皮高計	5m	檜皮剥皮高全周	3m	檜皮剥皮高一部	2m	
備考	小曲						

対象木の全容				備考		
				-		
根元	樹幹	檜皮剥皮部上部	樹冠			

番号	116			立地	斜面下部		
基礎情報	樹高	24m		胸高直径	42.8cm		
	樹冠長	9m		枝下高	15m		
	枝打ち高	10m		樹冠長率	37.5%		
	形状比	55.8		立木等級	D		
檜皮採取状況	檜皮剥皮高計	1m	檜皮剥皮高全周	0m	檜皮剥皮高一部	1m	
備考	小曲						

対象木の全容				備考		
				-		
根元	樹幹	檜皮剥皮部上部	樹冠			

番号	117			立地	斜面下部		
基礎情報	樹高	27m		胸高直径	42.3cm		
	樹冠長	13m		枝下高	14m		
	枝打ち高	10m		樹冠長率	48.1%		
	形状比	63.8		立木等級	C		
檜皮採取状況	檜皮剥皮高計	4m	檜皮剥皮高全周	2m	檜皮剥皮高一部	2m	
備考	小曲、小さくぼみ						

対象木の全容				備考		
				-		
根元	樹幹	檜皮剥皮部上部	樹冠			

<b>番号</b>	118			<b>立地</b>	斜面下部		
<b>基礎情報</b>	樹高	29m		胸高直径	56.1cm		
	樹冠長	14m		枝下高	15m		
	枝打ち高	8m		樹冠長率	48.3%		
	形状比	51.7		立木等級	D		
<b>檜皮採取状況</b>	檜皮剥皮高計	10m	檜皮剥皮高全周	8m	檜皮剥皮高一部	2m	
<b>備考</b>	直、小こぶ(4m)、小くぼみ						

対象木の全容				備考			
				-			
根元	樹幹	檜皮剥皮部上部	樹冠				

<b>番号</b>	119			<b>立地</b>	谷部		
<b>基礎情報</b>	樹高	25m		胸高直径	38.7cm		
	樹冠長	10m		枝下高	15m		
	枝打ち高	10m		樹冠長率	40%		
	形状比	64.5		立木等級	C		
<b>檜皮採取状況</b>	檜皮剥皮高計	2m	檜皮剥皮高全周	0m	檜皮剥皮高一部	2m	
<b>備考</b>	直						

対象木の全容				備考			
				-			
根元	樹幹	檜皮剥皮部上部	樹冠				

<b>番号</b>	120			<b>立地</b>	斜面下部		
<b>基礎情報</b>	樹高	25m		胸高直径	40.3cm		
	樹冠長	7m		枝下高	18m		
	枝打ち高	6m		樹冠長率	28%		
	形状比	61.8		立木等級	A		
<b>檜皮採取状況</b>	檜皮剥皮高計	3m	檜皮剥皮高全周	2m	檜皮剥皮高一部	1m	
<b>備考</b>	直						

対象木の全容				備考			
				-			
根元	樹幹	檜皮剥皮部上部	樹冠				



番号	121			立地	斜面下部		
基礎情報	樹高	28m		胸高直径	52.2cm		
	樹冠長	15m		枝下高	13m		
	枝打ち高	5m		樹冠長率	53.6%		
	形状比	53.6		立木等級	B		
檜皮採取状況	檜皮剥皮高計	12m	檜皮剥皮高全周	10m	檜皮剥皮高一部	2m	
備考	小曲						

対象木の全容				備考			
				-			
根元	樹幹	檜皮剥皮部上部	樹冠				

番号	122			立地	斜面下部		
基礎情報	樹高	29m		胸高直径	52.8cm		
	樹冠長	13m		枝下高	16m		
	枝打ち高	10m		樹冠長率	44.8%		
	形状比	54.8		立木等級	B		
檜皮採取状況	檜皮剥皮高計	5m	檜皮剥皮高全周	3m	檜皮剥皮高一部	2m	
備考	小曲、小ねじれ、小くぼみ						

対象木の全容				備考			
				-			
根元	樹幹	檜皮剥皮部上部	樹冠				

番号	123			立地	谷部		
基礎情報	樹高	28m		胸高直径	51.2cm		
	樹冠長	12m		枝下高	16m		
	枝打ち高	5m		樹冠長率	42.8%		
	形状比	54.7		立木等級	C		
檜皮採取状況	檜皮剥皮高計	12m	檜皮剥皮高全周	10m	檜皮剥皮高一部	2m	
備考	小曲、小ウ口(1m)						

対象木の全容				備考	
					
根元	樹幹	檜皮剥皮部上部	樹冠	ウ口	

<b>番号</b>	124			<b>立地</b>	谷部	
<b>基礎情報</b>	樹高	23m		胸高直径	42.1cm	
	樹冠長	14m		枝下高	9m	
	枝打ち高	6m		樹冠長率	60.8%	
	形状比	54.6		立木等級	C	
<b>檜皮採取状況</b>	檜皮剥皮高計	3m	檜皮剥皮高全周	2m	檜皮剥皮高一部	1m
<b>備考</b>	小曲					

対象木の全容				備考	
				-	
根元	樹幹	檜皮剥皮部上部	樹冠		

<b>番号</b>	125			<b>立地</b>	斜面下部	
<b>基礎情報</b>	樹高	28m		胸高直径	55.1cm	
	樹冠長	14m		枝下高	14m	
	枝打ち高	6m		樹冠長率	50%	
	形状比	50.8		立木等級	C	
<b>檜皮採取状況</b>	檜皮剥皮高計	4m	檜皮剥皮高全周	0m	檜皮剥皮高一部	4m
<b>備考</b>	直、くぼみ					

対象木の全容				備考	
				-	
根元	樹幹	檜皮剥皮部上部	樹冠		

<b>番号</b>	126			<b>立地</b>	谷部	
<b>基礎情報</b>	樹高	26m		胸高直径	53.2cm	
	樹冠長	11m		枝下高	15m	
	枝打ち高	6m		樹冠長率	42.3%	
	形状比	48.8		立木等級	C	
<b>檜皮採取状況</b>	檜皮剥皮高計	2m	檜皮剥皮高全周	0m	檜皮剥皮高一部	2m
<b>備考</b>	小曲、小さくぼみ、小ねじれ					

対象木の全容				備考	
				-	
根元	樹幹	檜皮剥皮部上部	樹冠		



番号	127			立地	尾根部		
基礎情報	樹高	23m		胸高直径	51.3cm		
	樹冠長	5m		枝下高	18m		
	枝打ち高	3m		樹冠長率	21.6%		
	形状比	44.7		立木等級	B		
檜皮採取状況	檜皮剥皮高計	5m	檜皮剥皮高全周	2m	檜皮剥皮高一部	3m	
備考	小曲、くぼみ						

対象木の全容				備考			
				-			
根元	樹幹	檜皮剥皮部上部	樹冠				

番号	128			立地	斜面下部		
基礎情報	樹高	26m		胸高直径	45.3cm		
	樹冠長	8m		枝下高	18m		
	枝打ち高	10m		樹冠長率	30.8%		
	形状比	57.3		立木等級	B		
檜皮採取状況	檜皮剥皮高計	5m	檜皮剥皮高全周	3m	檜皮剥皮高一部	2m	
備考	小曲						

対象木の全容				備考			
				-			
根元	樹幹	檜皮剥皮部上部	樹冠				

番号	129			立地	斜面上部		
基礎情報	樹高	22m		胸高直径	33.7cm		
	樹冠長	7m		枝下高	15m		
	枝打ち高	6m		樹冠長率	31.8%		
	形状比	65.2		立木等級	D		
檜皮採取状況	檜皮剥皮高計	3m	檜皮剥皮高全周	1m	檜皮剥皮高一部	2m	
備考	小曲						

対象木の全容				備考			
				-			
根元	樹幹	檜皮剥皮部上部	樹冠				

番号	130			立地	斜面上部		
基礎情報	樹高			23m	胸高直径	42.8cm	
	樹冠長			8m	枝下高	15m	
	枝打ち高			8m	樹冠長率	34.8%	
	形状比			53.7	立木等級	A	
檜皮採取状況	檜皮剥皮高計	4m	檜皮剥皮高全周	2m	檜皮剥皮高一部	2m	
備考	直						
対象木の全容						備考	
							
根元		樹幹		檜皮剥皮部上部		樹冠	
							-



(参考) 檜皮採取木の特徴 (平成 25 年 4 月現在)

個体別の特徴

(1) 胸高直径分布

図 1 は、荒皮を採取した 130 本を胸高直径別に整理したものである。本数割合が最も多い胸高直径は 42cm (9.2%) で、38cm から 51cm の個体が 68.5% を占めている。また、平均胸高直径は 45.2cm であった。

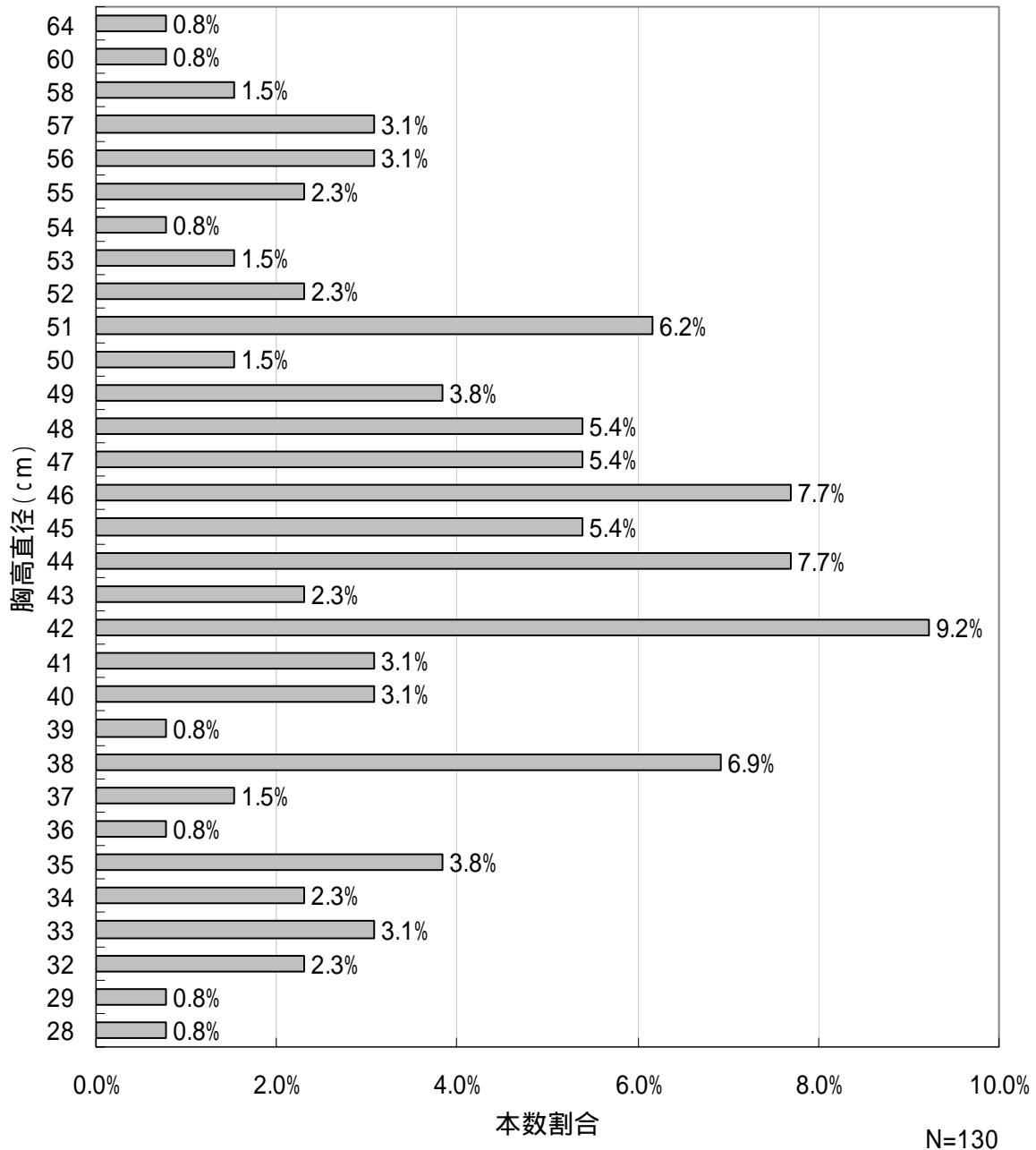


図 1 檜皮採取対象木の胸高直径分布

### (2) 樹高分布

図 2 は、荒皮を採取した 130 本を樹高別に整理したものである。本数割合が最も多い樹高は 23m (22.3%) で、22m から 28m の個体が 85.4% を占めている。また、平均樹高は 24.5m であった。

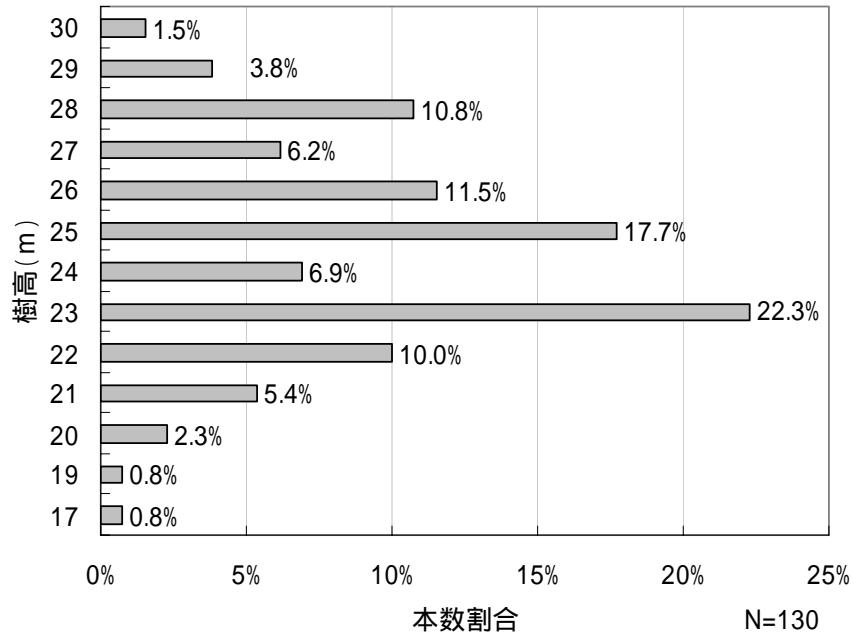


図 2 檜皮採取対象木の樹高分布

### (3) 形状比分布

図 3 は、荒皮を採取した 130 本を形状比 (樹高 / 胸高直径) 別に整理したものである。本数割合が最も多い形状比は 50 台 (46.9%) で、70 未満の個体が 94.6% を占めている。また、平均値は 55.3 であった。

風害に強い人工林の形状比は 70 未満とされていることから、本実験で檜皮を採取した林分は形状比から見れば風害に強いと考えられる。

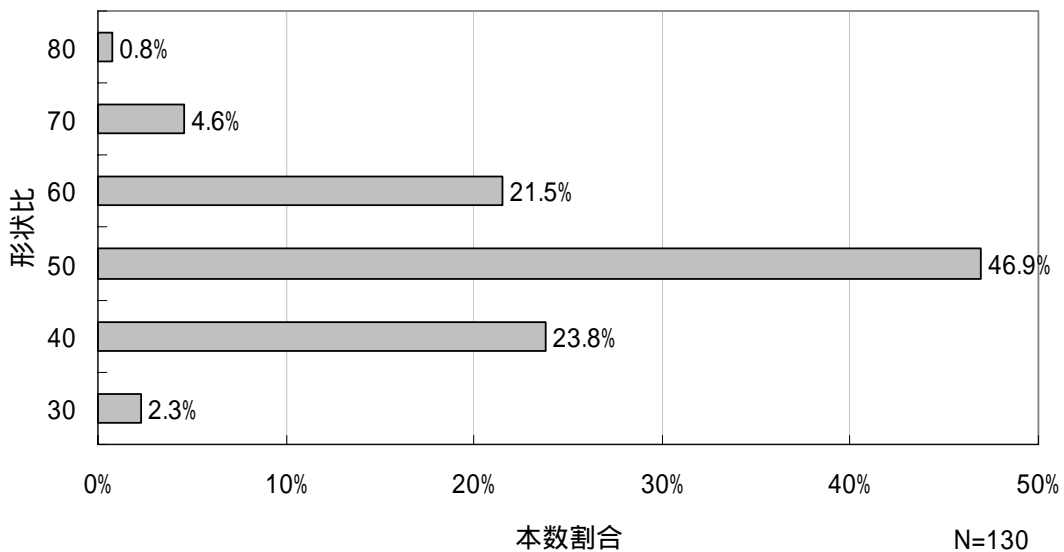


図 3 檜皮採取対象木の形状比分布



#### (4) 樹冠長率分布

図4は、荒皮を採取した130本を樹幹長率（樹冠長/樹高）別に整理したものである。本数割合が多いのは30%台と40%台（ともに29.2%）で、50%以上の個体は28.5%であった。また、平均値は43.5%であった。

風害に強い人工林の樹冠長率は50%以上とされていることから、本実験で檜皮を採取した林分は、樹幹長率から見れば風害に対する強度が不足していると考えられる。

形状比から見れば風害に対する強度が高いと考えられる一方で、樹冠長率から見れば強度が不足していると考えられる要因は、近年間伐が行われていないことにあると考えられる。

保育履歴によると、平成22年度（2010）に除伐（侵入した広葉樹の伐採）が行われたが、昭和60年以降に間伐が実施された記録は残っていない。実際、樹高10m付近から樹幹にかけて多くの枯れ枝がある木も多く、間伐遅れのために下枝が枯れ上がったと考えられる。

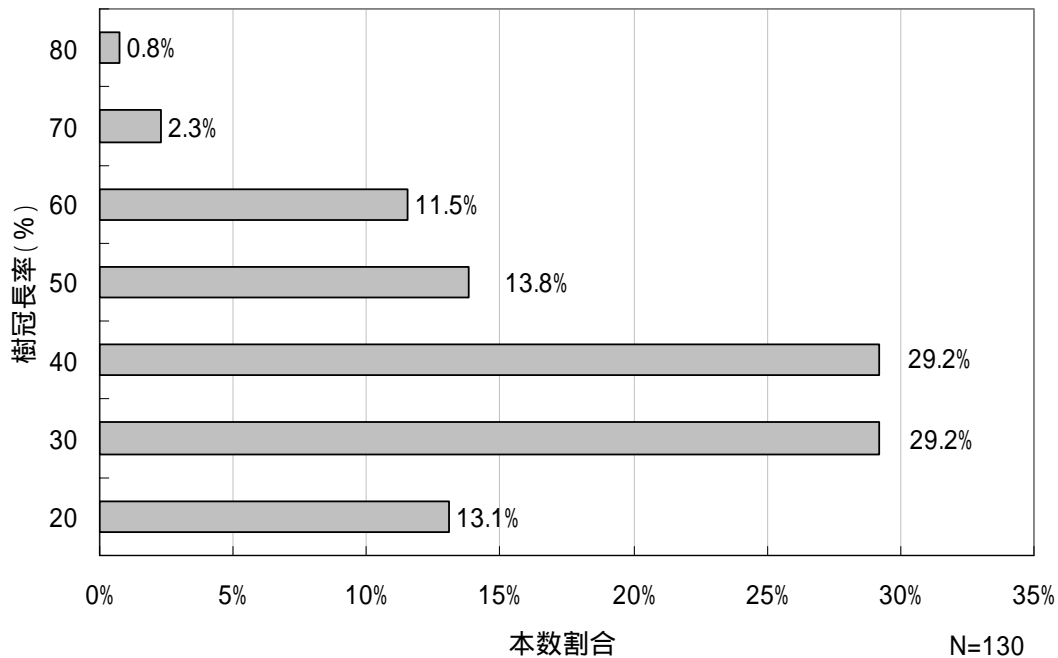


図4 檜皮採取対象木の樹冠長率分布



下枝が枯れ上がった様子

## 荒皮採取の結果

### (1) 檜皮剥皮高

檜皮を剥くことができた高さ（幹周の全周を剥くことができた部分の高さ）を調査した結果、図5のとおり、最も多かったのは3m（22.3%）であった。3m前後（2～4m）の割合が約50%で、ほとんど剥けなかったもの（1m以下）が20%弱であった。残りの約30%は5m以上剥くことができ、最も高い位置まで向けたものは13mであった。

なお、実際の採取にあたっては、幹周の全周を剥くことができた部分から、更に幹周の一部を剥くことができる場合はその部分の檜皮を採取している。その高さは、図5に示す結果より平均で2m程度高くなっている。

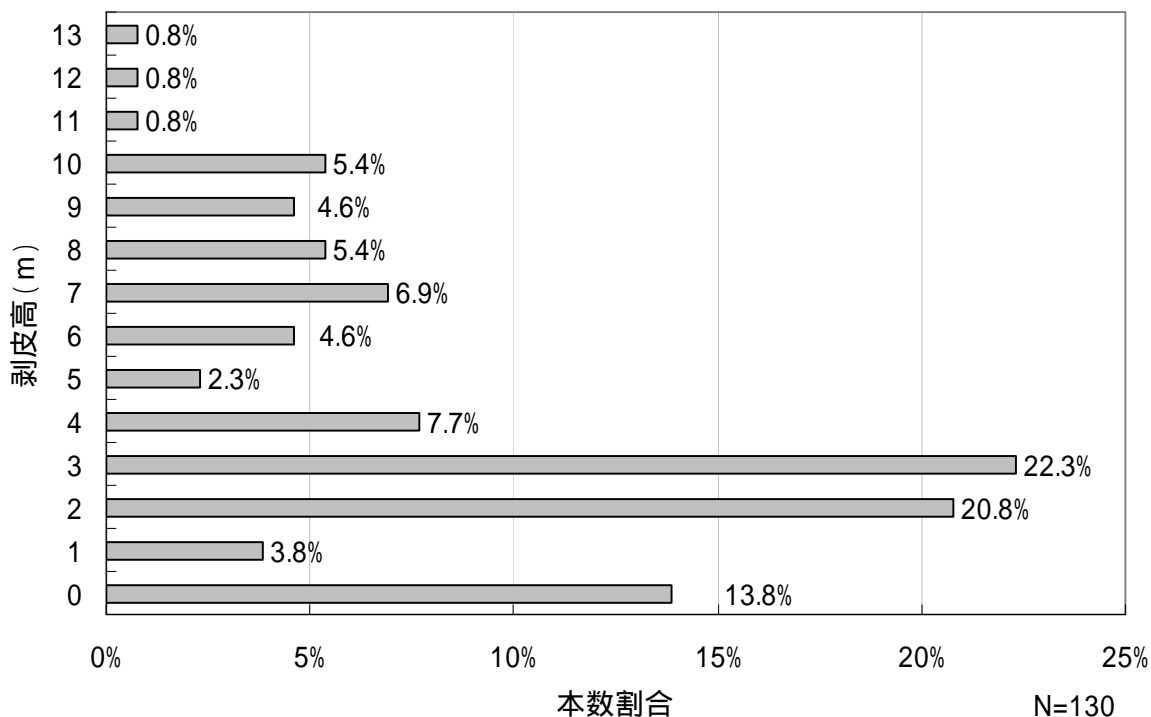


図5 檜皮剥皮高別本数割合

### (2) 檜皮剥皮高とヒノキ個体の特徴

檜皮を多く（高くまで）採取できるヒノキの形質的特長について檜皮採取業者にヒアリングを行ったが、形質的特長と檜皮採取可能量の関係は不明瞭であるとの回答を得た。例えば、相対的に胸高直径が太いからといって檜皮が多く剥けるとは限らず、細くても高くまで剥くことのできるヒノキもあるとのことである。

そこで、檜皮剥皮高と個体の形質的特徴や立地条件（尾根、斜面、谷など）との関係について分析した。なお、胸高直径、樹高、形状比（樹高/胸高直径）、樹冠長率（樹冠長/樹高）、立地について分析し、関係性が見られた1)形状比と2)立地について以下のとおりとりまとめた。



### 1) 形状比との関係

形状比とは樹高を胸高直径で除した値で、樹幹の形状を現す指標である。形状比が高いほど細長い形状となり、形状比が低いほどがっちりとした形状となる。また、風雪に強い形状比の目安として70以下が好ましいとされている。

図6より、形状比が70以上の個体では3m以上檜皮を剥けたものはなく、70未満の場合と明らかな差が見られ、特に剥皮高9m以上の個体は形状比60未満に集中している。また、図7から分かるように形状比が小さくなるにつれて、高くまで檜皮を採取できる木の割合が増加している。このことから、形状比が60以下のがっちりとした形状の個体を育てることにより、檜皮の採取量を高めることができることが示唆される。

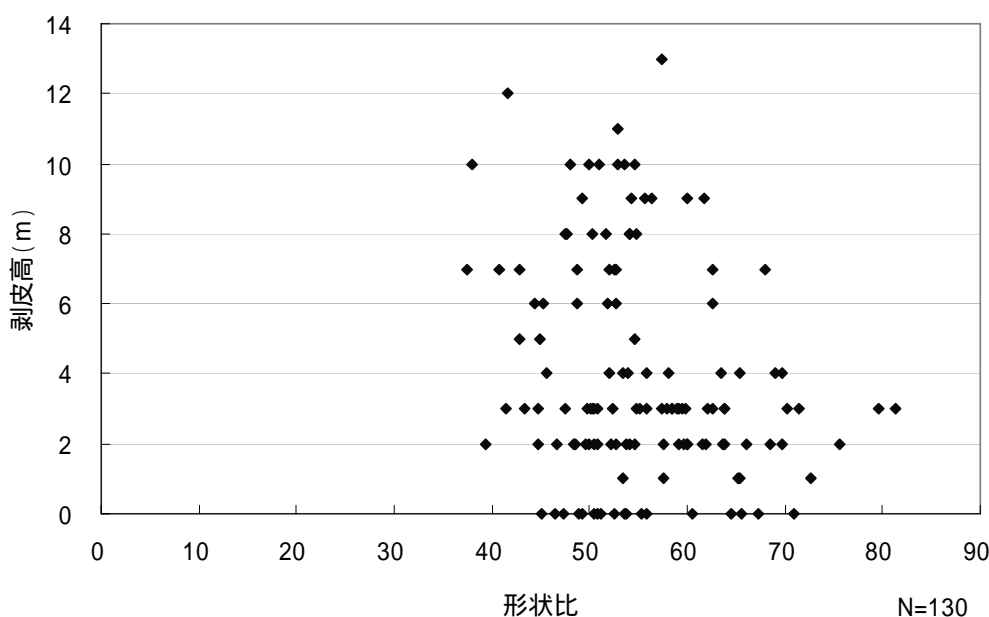


図6 檜皮剥皮高と形状比の関係

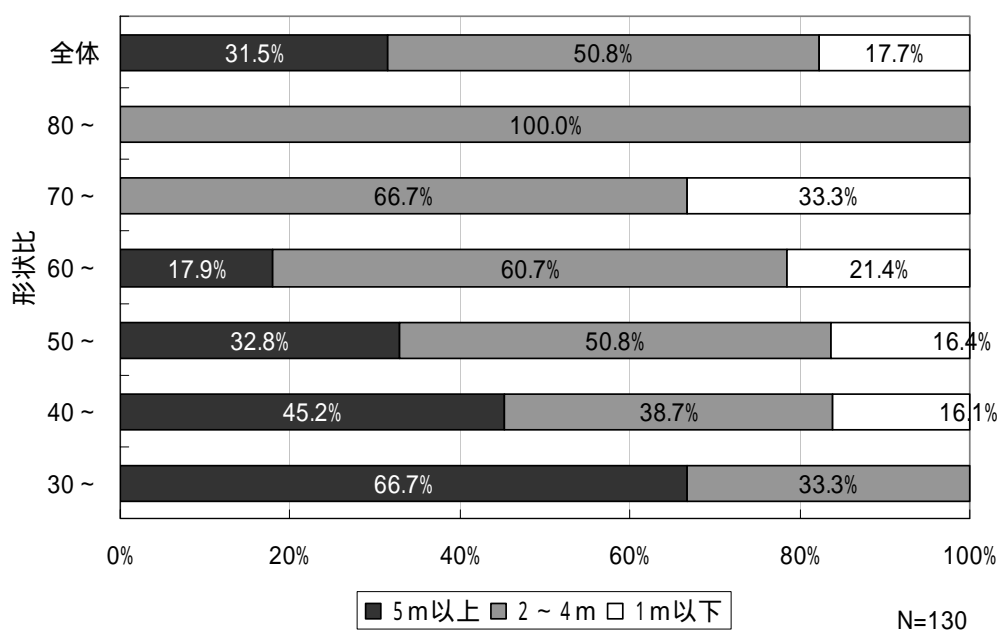


図7 形状比別にみた檜皮剥皮高

## 2) 立地との関係

図 8 は、立地と剥皮高の関係を整理したものである。

斜面中部や斜面下部ではほとんど皮を剥けない(剥皮高 1m 以下)木の割合が少なかった。ほとんど皮を剥けない(剥皮高 1m 以下)木の割合が最も多かったのは谷で、尾根や斜面上部はその中間的な傾向が見られた。

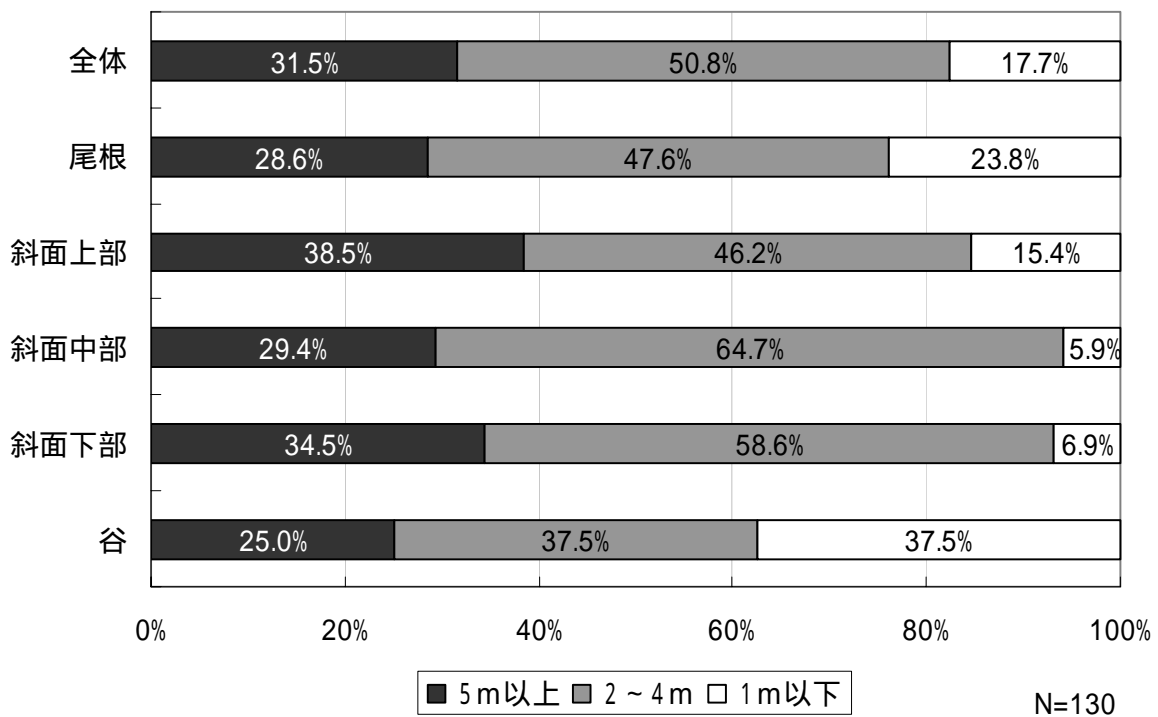


図 8 立地別にみた檜皮剥皮高