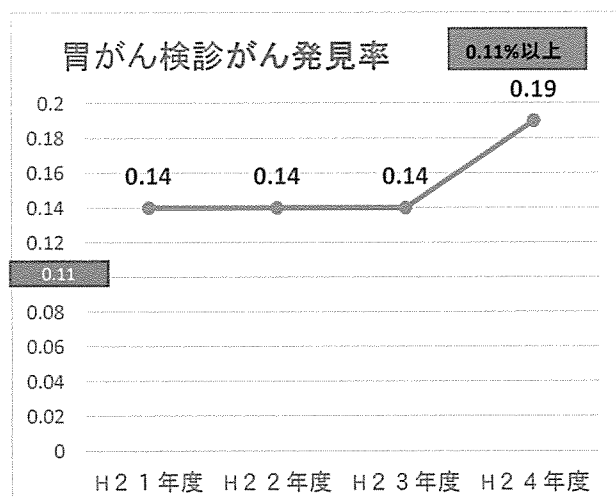
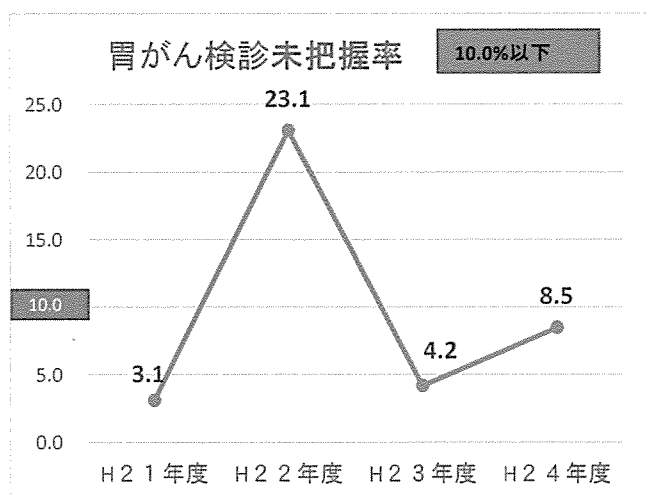
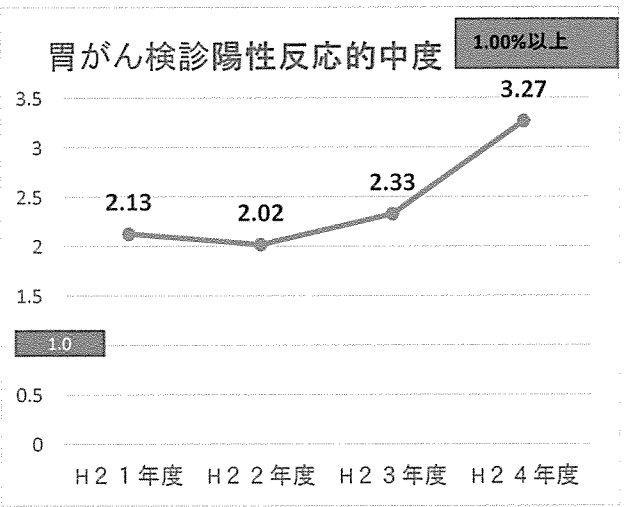
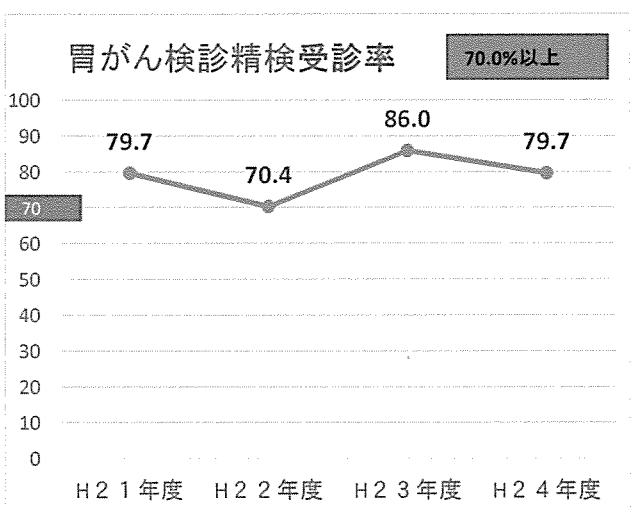
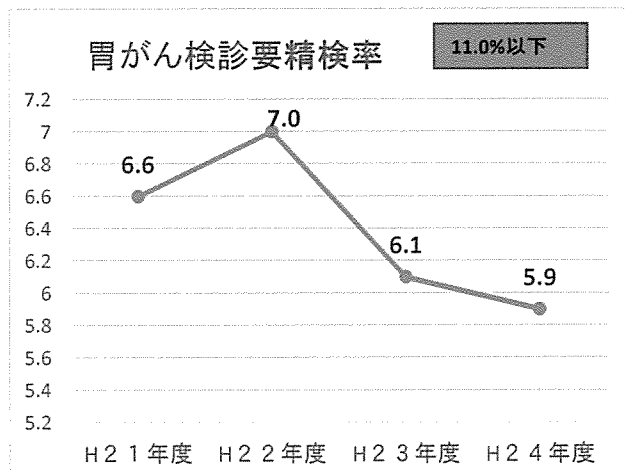
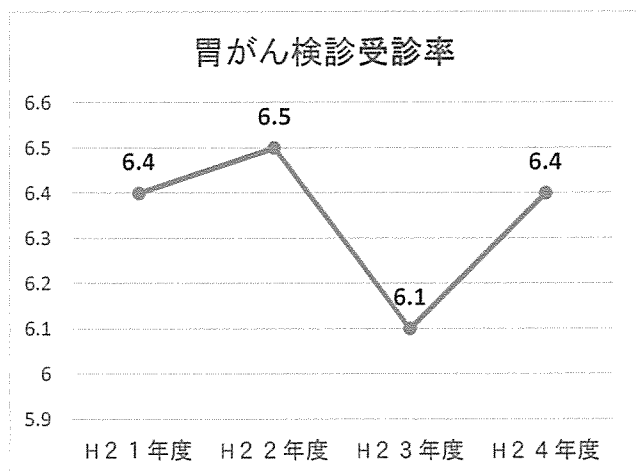


## 平成24年度 市町村胃がん検診実施状況

市町村名	対象者数 (人)	検診受診者				精検結果						早期がん割合 (%)	陽性反応的中度 (%)	がん発見率 (%)	精検未受診 (人)	未把握 (人)	未把握率 (%)
		受診者数 (人)	受診率 (%)	要精検者数 (人)	要精検率 (%)	精検受診者数 (人)	精検受診率 (%)	がん (人)	原発性早期がん		粘膜炎がん (人)						
									がん (人)	がん (人)							
(1)	(2)	(2)/(1)*100	(3)	(3)/(2)*100	(4)	(4)/(3)*100	(5)	(6)	(7)	(6)/(5)*100	(5)/(3)*100	(5)/(2)*100	(8)	(9)	(9)/(3)*100		
奈良市	114,606	2,894	2.5	213	7.4	190	89.2	10	9	9	90.0	4.69	0.35	18	5	2.3	
大和郡山市	29,346	1,922	6.5	224	11.7	183	81.7	6	0	—	0.0	2.68	0.31	41	0	0.0	
天理市	19,052	743	3.9	60	8.1	48	80.0	1	1	—	100.0	1.67	0.13	0	12	20.0	
生駒市	34,862	3,104	8.9	108	3.5	79	73.1	8	3	3	37.5	7.41	0.26	0	29	26.9	
山添村	1,763	442	25.1	27	6.1	25	92.6	0	—	—	—	0.00	0.00	2	0	0.0	
平群町	7,574	431	5.7	13	3.0	11	84.6	0	—	—	—	0.00	0.00	2	0	0.0	
三郷町	8,250	405	4.9	12	3.0	12	100.0	1	0	0	0.0	8.33	0.25	0	0	0.0	
斑鳩町	8,906	950	10.7	39	4.1	36	92.3	2	2	0	100.0	5.13	0.21	3	0	0.0	
安堵町	2,846	538	18.9	30	5.6	25	83.3	1	1	1	100.0	3.33	0.19	5	0	0.0	
橿原市	37,868	5,421	14.3	327	6.0	263	80.4	9	5	0	55.6	2.75	0.17	43	21	6.4	
桜井市	19,866	803	4.0	28	3.5	22	78.6	1	1	1	100.0	3.57	0.12	0	6	21.4	
宇陀市	13,192	1,817	13.8	61	3.4	51	83.6	6	2	1	33.3	9.84	0.33	8	2	3.3	
川西町	2,981	263	8.8	12	4.6	11	91.7	0	0	0	—	0.00	0.00	1	0	0.0	
三宅町	2,635	346	13.1	8	2.3	7	87.5	0	—	—	—	0.00	0.00	1	0	0.0	
田原本町	10,330	465	4.5	32	6.9	26	81.3	2	1	0	50.0	6.25	0.43	4	2	6.3	
曾爾村	850	214	25.2	14	6.5	11	78.6	0	—	—	—	0.00	0.00	3	0	0.0	
御杖村	1,082	179	16.5	17	9.5	11	64.7	0	—	—	—	0.00	0.00	1	5	29.4	
高取町	2,996	83	2.8	1	1.2	1	100.0	0	—	—	—	0.00	0.00	0	0	0.0	
明日香村	2,330	280	12.0	8	2.9	7	87.5	0	—	—	—	0.00	0.00	1	0	0.0	
大和高田市	21,991	1,963	8.9	139	7.1	118	84.9	2	0	—	0.0	1.44	0.10	21	0	0.0	
御所市	12,840	374	2.9	11	2.9	8	72.7	0	—	—	—	0.00	0.00	3	0	0.0	
香芝市	20,296	481	2.4	37	7.7	29	78.4	2	2	1	100.0	5.41	0.42	8	0	0.0	
葛城市	10,836	769	7.1	42	5.5	32	76.2	1	0	—	0.0	2.38	0.13	8	2	4.8	
上牧町	8,033	355	4.4	49	13.8	37	75.5	1	1	0	100.0	2.04	0.28	11	1	2.0	
王寺町	7,081	564	8.0	8	1.4	6	75.0	0	—	—	—	0.00	0.00	2	0	0.0	
広陵町	8,961	661	7.4	48	7.3	16	33.3	1	0	—	0.0	2.08	0.15	3	32	66.7	
河合町	7,065	121	1.7	3	2.5	3	100.0	0	—	—	—	0.00	0.00	0	0	0.0	
五條市	13,554	823	6.1	26	3.2	26	100.0	0	—	—	—	0.00	0.00	0	0	0.0	
吉野町	3,746	334	8.9	27	8.1	14	51.9	0	—	—	—	0.00	0.00	0	13	48.1	
大淀町	6,428	200	3.1	13	6.5	11	84.6	1	0	0	0.0	7.69	0.50	2	0	0.0	
下市町	3,026	159	5.3	11	6.9	3	27.3	0	—	—	—	0.00	0.00	8	0	0.0	
黒滝村	401	86	21.4	7	8.1	6	85.7	1	0	0	0.0	14.29	1.16	0	1	14.3	
天川村	713	93	13.0	0	0.0	—	—	—	—	—	—	—	—	0	0	—	
野迫川村	230	60	26.1	5	8.3	3	60.0	0	—	—	—	0.00	0.00	0	2	40.0	
十津川村	1,767	317	17.9	26	8.2	16	61.5	0	—	—	—	0.00	0.00	0	10	38.5	
下北山村	493	134	27.2	7	5.2	6	85.7	0	—	—	—	0.00	0.00	1	0	0.0	
上北山村	293	27	9.2	1	3.7	1	100.0	0	—	—	—	0.00	0.00	0	0	0.0	
川上村	913	80	8.8	7	8.8	5	71.4	0	—	—	—	0.00	0.00	0	2	28.6	
東吉野村	1,149	115	10.0	10	8.7	4	40.0	0	—	—	—	0.00	0.00	6	0	0.0	
県全体	451,151	29,016	6.4	1,711	5.9	1,363	79.7	56	28	16	50.0	3.27	0.19	206	145	8.5	

※網掛けは、国の許容値を満たしていない数値

●市町村胃がん検診事業評価指標値の推移(H21年度～24年度)

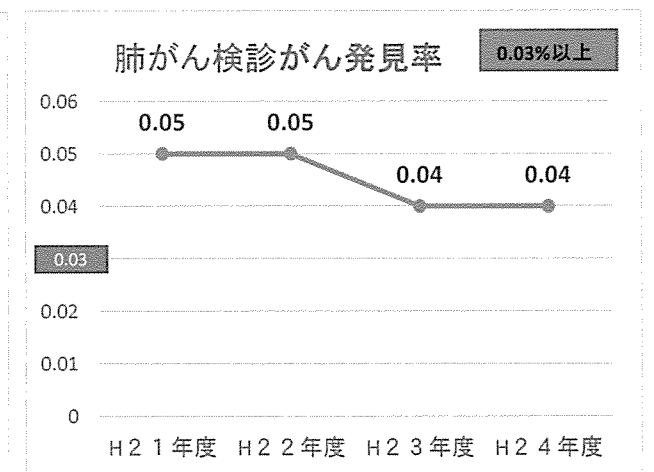
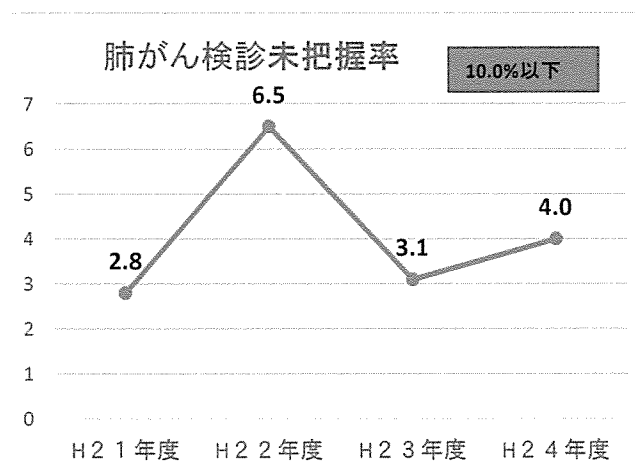
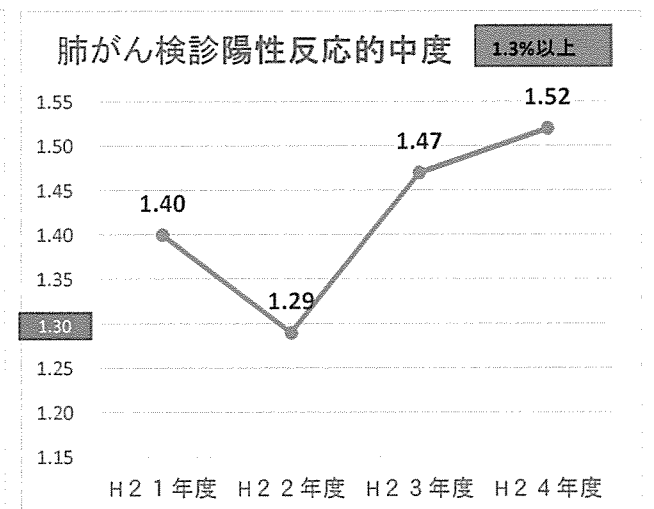
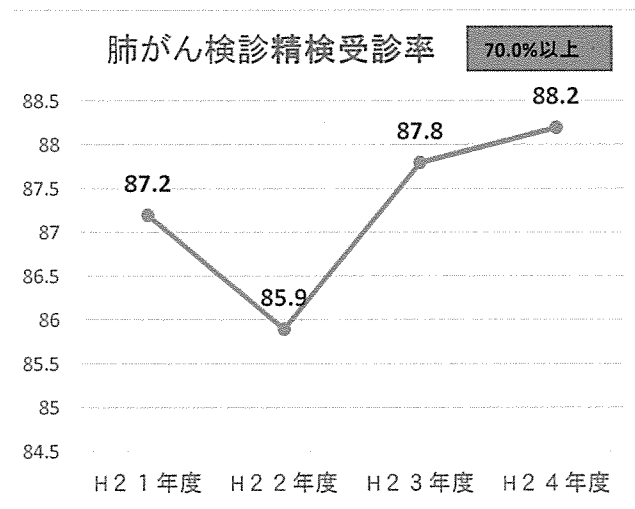
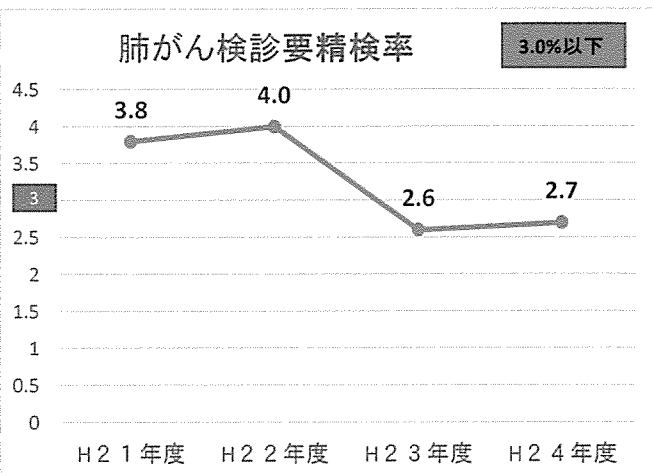
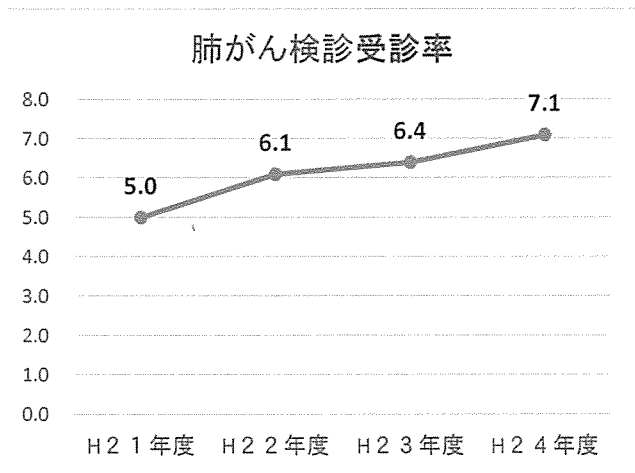


平成24年度 市町村肺がん検診実施状況

市町村名	対象者数(人)	検診結果						精検結果					早期がん割合(%)	陽性反応的中度(%)	がん発見率(%)	精検未受診(人)	未把握(人)	未把握率(%)
		胸部X線検査		(再掲)X線+喀痰細胞診	要精検者数(人)	要精検率(%)	要精検受診者数(人)	要精検率(%)	要精検受診者数(人)	要精検率(%)	精がん(人)	原発性早期がん(人)						
		受診者数(人)	受診率(%)															
		(2)	(2)/(1)*100															
(1)	(2)	(2)/(1)*100	(4)	(6)	(6)/(2)*100	(7)	(7)/(6)*100	(8)	(9)	(9)/(8)*100	(8)/(6)*100	(8)/(2)*100	(10)	(11)	(11)/(8)*100			
奈良市	114,606	2,958	2.6	382	156	26	5.3	135	21	86.5	1	1	100.0	0.64	0.03	15	6	3.8
大和郡山市	29,346	848	2.9	84	0	0	0.0	0	0	—	—	—	—	—	—	0	0	—
天理市	19,052	771	4.0	53	60	0	7.8	52	0	86.7	1	0	0.0	1.67	0.13	0	8	13.3
生駒市	34,862	1,943	5.6	278	62	17	3.2	56	17	90.3	0	—	—	0.00	0.00	6	0	0.0
山添村	1,763	710	40.3	49	7	0	1.0	6	0	85.7	0	—	—	0.00	0.00	0	1	14.3
平群町	7,574	500	6.6	35	6	1	1.2	6	1	100.0	0	—	—	0.00	0.00	0	0	0.0
三郷町	8,250	433	5.2	6	7	0	1.6	7	0	100.0	0	—	—	0.00	0.00	0	0	0.0
斑鳩町	8,906	1,058	11.9	55	15	2	1.4	15	2	100.0	1	1	100.0	6.67	0.09	0	0	0.0
安堵町	2,846	698	24.5	32	31	0	4.4	30	0	96.8	1	1	100.0	3.23	0.14	1	0	0.0
橿原市	37,868	7,437	19.6	1037	134	32	1.8	130	30	97.0	4	0	0	2.99	0.05	4	0	0.0
桜井市	19,866	954	4.8	67	15	1	1.6	13	1	86.7	1	0	0	6.67	0.10	2	0	0.0
宇陀市	13,192	2,041	15.5	46	46	2	2.3	40	2	87.0	1	0	0	2.17	0.05	5	1	2.2
川西町	2,981	288	9.7	20	2	1	0.7	2	1	100.0	0	—	—	0.00	0.00	0	0	0.0
三宅町	2,635	404	15.3	47	6	2	1.5	6	2	100.0	0	—	—	0.00	0.00	0	0	0.0
田原本町	10,330	435	4.2	18	5	0	1.1	3	0	60.0	0	—	—	—	0.00	1	1	20.0
曾爾村	850	313	36.8	29	1	0	0.3	1	0	100.0	0	—	—	—	0.00	0	0	0.0
御杖村	1,082	295	27.3	49	22	2	7.5	12	1	54.5	0	—	—	0.00	0.00	0	10	45.5
高取町	2,996	84	2.8	22	7	0	8.3	7	0	100.0	0	—	—	0.00	0.00	0	0	0.0
明日香村	2,330	315	13.5	13	9	1	2.9	7	1	77.8	0	—	—	0.00	0.00	2	0	0.0
大和高田市	21,991	2,189	10.0	163	31	4	1.4	24	0	77.4	0	—	—	0.00	0.00	7	1	3.2
御所市	12,840	373	2.9	39	31	0	8.3	30	0	96.8	0	—	—	0.00	0.00	0	1	3.2
香芝市	20,296	713	3.5	170	22	3	3.1	18	2	81.8	0	—	—	0.00	0.00	4	0	0.0
葛城市	10,836	819	7.6	68	9	0	1.1	8	0	88.9	0	—	—	0.00	0.00	1	0	0.0
上牧町	8,033	244	3.0	53	17	4	7.0	14	2	82.4	0	—	—	0.00	0.00	3	0	0.0
王寺町	7,081	578	8.2	41	5	0	0.9	5	0	100.0	0	—	—	0.00	0.00	0	0	0.0
広陵町	8,961	630	7.0	99	7	—	1.1	2	—	28.6	0	—	—	0.00	0.00	0	0	0.0
河合町	7,065	90	1.3	34	9	0	10.0	9	0	100.0	0	—	—	0.00	0.00	0	0	0.0
五條市	13,554	1,027	7.6	102	70	0	6.8	66	0	94.3	2	1	50.0	2.86	0.19	4	0	0.0
吉野町	3,746	418	11.2	51	6	2	1.4	6	2	100.0	0	—	—	0.00	0.00	0	0	0.0
大淀町	6,428	300	4.7	26	2	0	0.7	2	0	100.0	0	—	—	0.00	0.00	0	0	0.0
下市町	3,026	187	6.2	36	7	2	3.7	5	1	71.4	0	—	—	0.00	0.00	2	0	0.0
黒滝村	401	113	28.2	0	2	0	1.8	2	0	100.0	0	—	—	0.00	0.00	0	0	0.0
天川村	713	253	35.5	15	6	0	2.4	5	0	83.3	0	—	—	0.00	0.00	1	0	0.0
野迫川村	230	98	42.6	2	2	0	2.0	2	0	100.0	0	—	—	0.00	0.00	0	0	0.0
十津川村	1,767	706	40.0	73	16	0	2.3	11	0	68.8	0	0	—	0.00	0.00	0	5	31.3
下北山村	493	221	44.8	13	8	0	3.6	4	0	50.0	0	—	—	—	0.00	4	0	0.0
上北山村	293	133	45.4	5	7	0	5.3	7	0	100.0	0	—	—	0.00	0.00	0	0	0.0
川上村	913	237	26.0	13	2	1	0.8	2	1	100.0	1	1	100.0	50.00	0.42	0	0	0.0
東吉野村	1,149	215	18.7	19	7	1	3.3	6	1	85.7	0	—	—	0.00	0.00	1	0	0.0
県全体	451,151	32,029	7.1	3,344	857	104	2.7	756	88	88.2	13	5	38.5	1.52	0.04	63	34	4.0

※網掛けは、国の許容値を満たしていない数値

●市町村肺がん検診事業評価指標値の推移(H21年度～24年度)

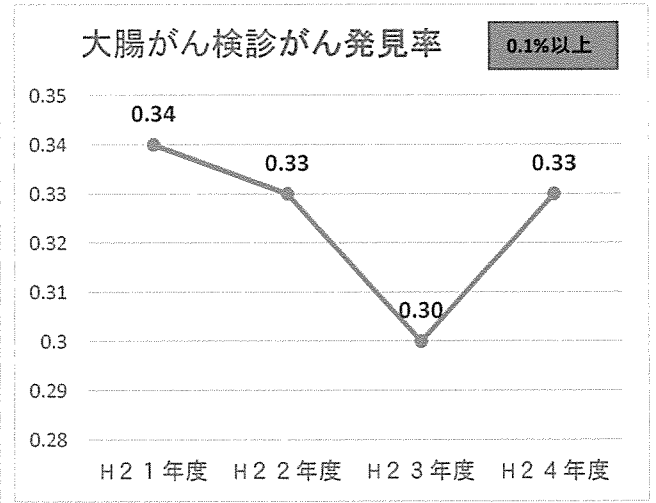
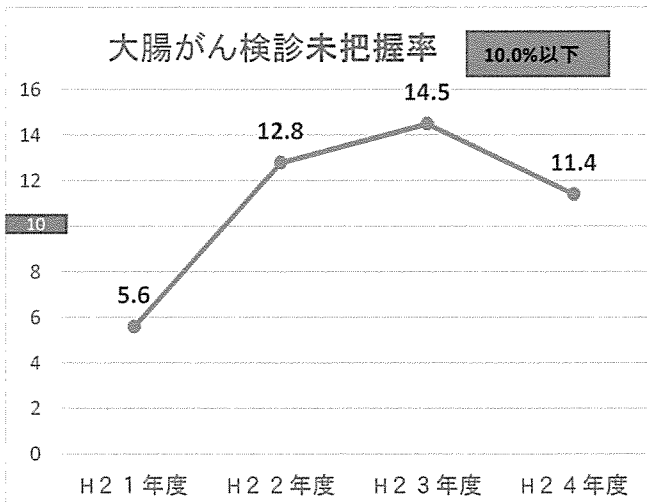
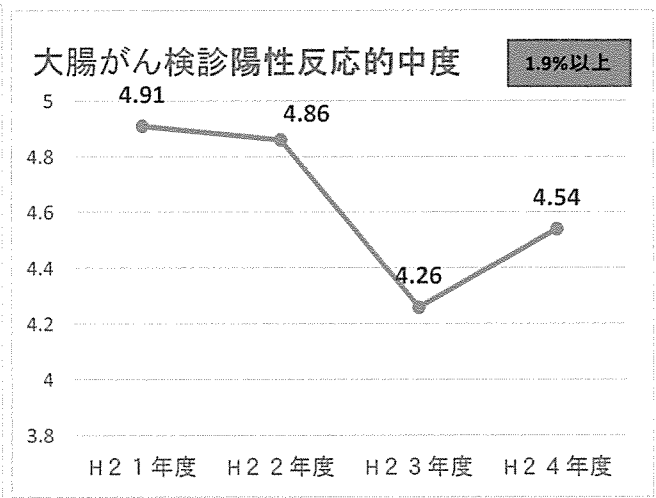
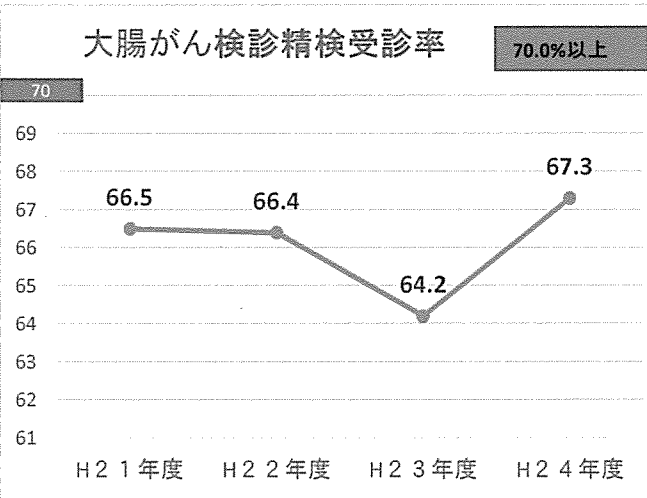
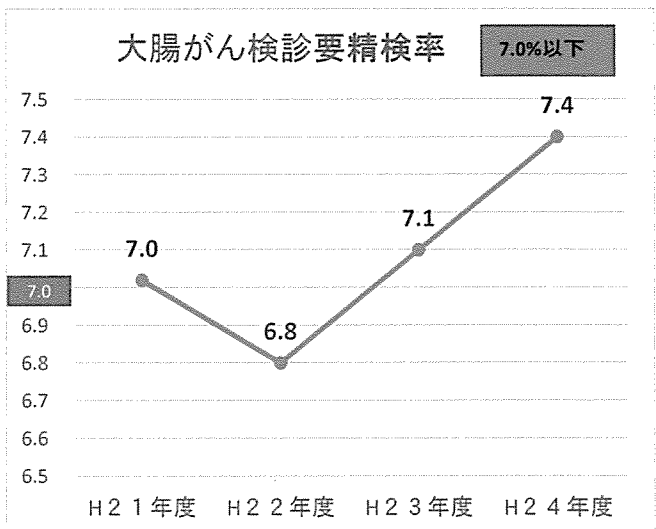
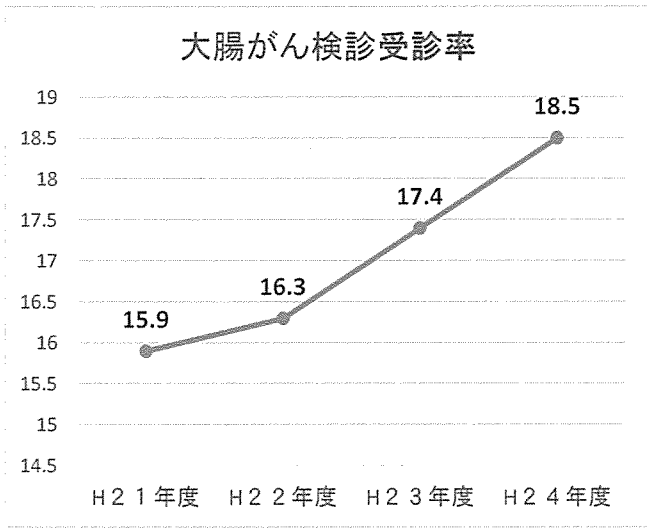


平成24年度 市町村大腸がん検診実施状況

市町村名	対象者数(人)	検診受診者										精検結果							精検未受診(人)	未把握(人)	未把握率(%)	
		受診者数(人)	内訳		受診率(%)	要精検者数(人)	内訳		要精検率(%)	内訳		精検受診者数(人)	精検率(%)	がん(人)	原発性早期がん(人)	粘膜内がん(人)	早期がん割合(%)	陽性反応の集中度(%)				がん発見率(%)
			集団検診	個別検診			集団検診	個別検診		集団検診	個別検診											
奈良市	114,606	32,317	341	31,976	28.2	2,065	19	2,046	6.4	5.6	6.4	1,273	61.6	115	57	37	49.6	5.57	0.36	755	37	1.8
大和郡山市	29,346	4,707	—	4,707	16.0	317	—	317	6.7	—	6.7	257	81.1	12	7	5	58.3	3.79	0.25	60	0	0.0
天理市	19,052	2,242	—	2,242	11.8	229	—	229	10.2	—	10.2	162	70.7	6	5	1	83.3	2.62	0.27	0	67	29.3
生駒市	34,862	6,805	1,110	5,695	19.5	483	79	404	7.1	7.1	7.1	333	68.9	20	10	0	50.0	4.14	0.29	0	150	31.1
山添村	1,763	749	749	—	42.5	28	28	—	3.7	3.7	—	22	78.6	0	—	—	—	0.00	0.00	3	3	10.7
平群町	7,574	1,114	635	479	14.7	94	50	44	8.4	7.9	9.2	84	89.4	5	0	—	0.0	5.32	0.45	11	0	0.0
三郷町	8,250	813	813	—	9.9	66	66	—	8.1	8.1	—	57	86.4	0	0	—	—	0.00	0.00	9	0	0.0
斑鳩町	8,906	1,213	1,213	—	13.6	84	84	—	6.9	6.9	—	77	91.7	2	0	—	0.0	2.38	0.16	7	0	0.0
安堵町	2,846	754	754	—	26.5	26	26	—	3.4	3.4	—	23	88.5	3	2	1	66.7	11.54	0.40	3	0	0.0
橿原市	37,868	8,696	—	8,696	23.0	674	0	674	7.8	—	7.8	489	72.6	29	14	11	48.3	4.30	0.33	157	28	4.2
桜井市	19,866	2,003	—	2,003	10.1	201	0	201	10.0	—	10.0	115	57.2	24	15	13	62.5	11.94	1.20	5	81	40.3
宇陀市	13,192	2,623	2,177	446	19.9	252	211	41	9.6	9.7	9.2	157	62.3	9	4	4	44.4	3.57	0.34	35	60	23.8
川西町	2,981	355	355	—	11.9	31	31	—	8.7	8.7	—	28	90.3	2	0	0	0.0	6.45	0.56	1	2	6.5
三宅町	2,638	521	411	110	19.7	61	45	16	11.7	10.9	14.5	38	62.3	2	2	2	100.0	3.28	0.38	23	0	0.0
田原本町	10,330	711	711	—	6.9	40	40	—	5.6	5.6	—	34	85.0	4	3	2	75.0	10.00	0.56	2	4	10.0
曾爾村	850	316	310	6	37.2	24	24	—	7.6	7.7	0.0	19	79.2	2	1	—	50.0	8.33	0.63	5	0	0.0
御杖村	1,082	273	273	—	25.2	40	40	—	14.7	14.7	—	30	75.0	1	1	0	100.0	2.50	0.37	0	10	25.0
高取町	2,996	181	139	42	6.0	24	19	5	12.0	13.7	11.9	19	79.2	0	—	—	—	0.00	0.00	5	0	0.0
明日香村	2,330	409	319	90	17.6	42	36	6	10.3	11.3	6.7	37	88.1	2	2	1	100.0	4.76	0.49	5	0	0.0
大和高田市	21,991	2,370	2,370	—	10.8	85	85	—	3.6	3.6	—	79	92.9	3	0	—	0.0	3.53	0.13	9	1	1.2
御所市	12,840	590	285	305	4.6	69	40	29	11.7	14.0	9.5	53	76.8	1	1	—	100.0	1.45	0.17	16	0	0.0
香芝市	20,296	2,683	867	1,815	13.2	405	250	155	15.1	28.8	8.5	214	52.8	8	7	4	87.5	1.98	0.30	76	115	28.4
葛城市	10,836	1,737	844	893	16.0	94	25	69	5.4	3.0	7.7	84	89.4	6	3	3	50.0	6.38	0.35	10	0	0.0
上牧町	8,033	584	422	162	7.3	61	46	15	10.4	10.9	9.3	53	86.9	1	1	0	100.0	1.64	0.17	3	5	8.2
王寺町	7,081	1,392	675	717	19.7	111	56	55	8.0	8.3	7.7	62	55.9	3	3	3	100.0	2.70	0.22	54	0	0.0
広陵町	8,961	1,223	593	630	13.6	86	34	52	7.0	5.7	8.3	30	34.9	1	1	0	100.0	1.16	0.08	3	53	61.6
河合町	7,065	788	237	551	11.2	70	34	36	8.9	14.3	6.5	60	85.7	3	0	0	0.0	4.29	0.38	1	9	12.9
五條市	13,554	2,026	1,947	79	14.9	101	88	13	5.0	4.5	16.5	83	82.2	9	6	—	66.7	8.91	0.44	11	7	6.9
吉野町	3,746	537	537	—	14.3	52	52	—	9.7	9.7	—	29	55.8	2	1	1	50.0	3.85	0.37	0	23	44.2
大淀町	6,428	467	467	—	7.3	16	16	—	3.4	3.4	—	14	87.5	1	0	0	0.0	6.25	0.21	2	0	0.0
下市町	3,026	337	337	—	11.1	50	50	—	14.8	14.8	—	30	60.0	1	0	—	0.0	2.00	0.30	19	0	0.0
黒滝村	401	110	108	2	27.4	9	8	1	8.2	7.4	50.0	3	33.3	0	—	—	—	0.00	0.00	0	6	66.7
天川村	713	230	230	—	32.3	25	25	—	10.9	10.9	—	13	52.0	1	1	1	100.0	4.00	0.43	12	0	0.0
野迫川村	230	105	105	—	45.7	12	12	8	11.4	11.4	—	8	66.7	0	—	—	—	0.00	0.00	0	4	33.3
十津川村	1,767	690	607	83	39.0	66	59	7	9.6	9.7	8.4	34	51.5	1	1	0	100.0	1.52	0.14	0	32	48.5
下北山村	493	211	211	—	42.8	13	13	—	6.2	6.2	—	10	76.9	0	—	—	—	0.00	0.00	3	0	0.0
上北山村	293	122	122	—	41.6	5	5	—	4.1	4.1	—	4	80.0	0	0	0	—	0.00	0.00	1	0	0.0
川上村	913	244	244	—	26.7	16	16	—	6.6	6.6	—	12	75.0	0	—	—	—	0.00	0.00	2	2	12.5
東吉野村	1,149	186	186	—	16.2	21	21	—	11.3	11.3	—	10	47.6	1	1	1	100.0	4.76	0.54	11	0	0.0
県全体	451,154	83,434	21,704	61,729	18.5	6,148	1,733	4,423	7.4	8.0	7.2	4,139	67.3	280	149	90	53.2	4.55	0.34	1,319	699	11.4

※網掛けは、国の許容値を満たしていない数値

●市町村大腸がん検診事業評価指標値の推移(H21年度～24年度)

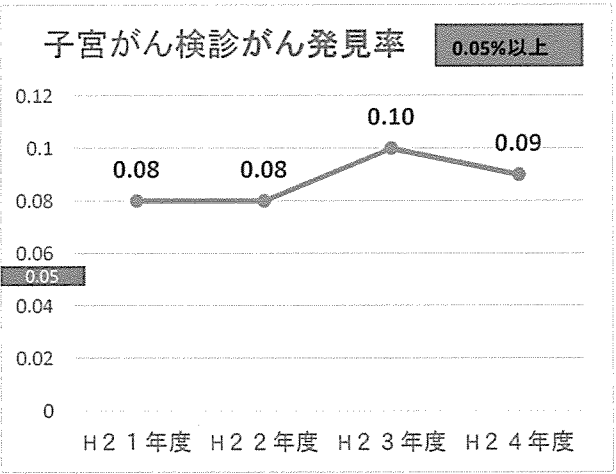
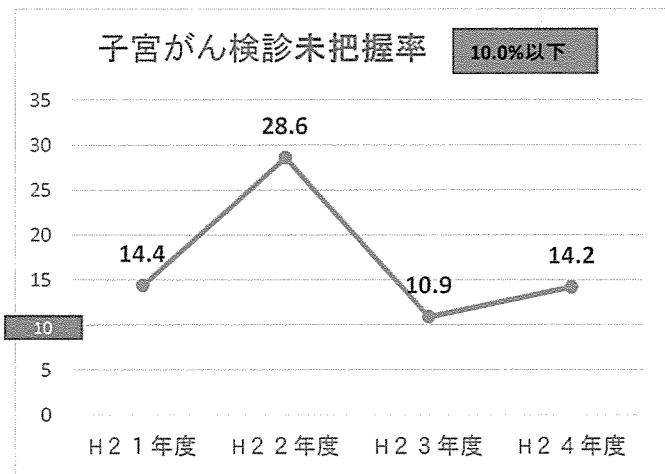
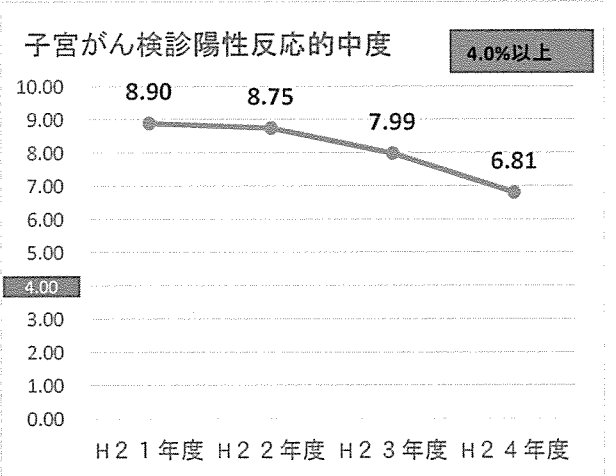
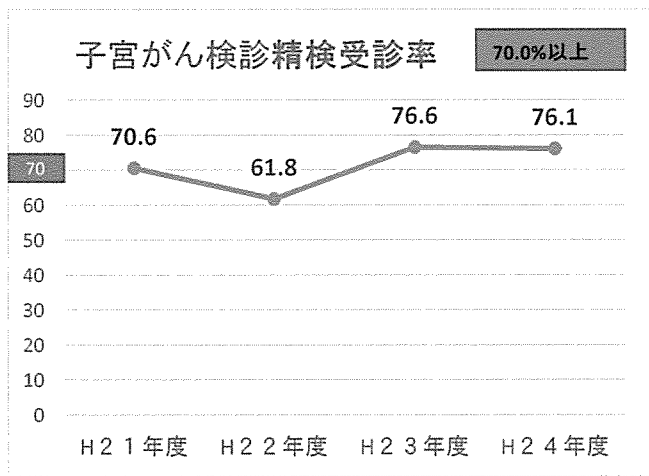
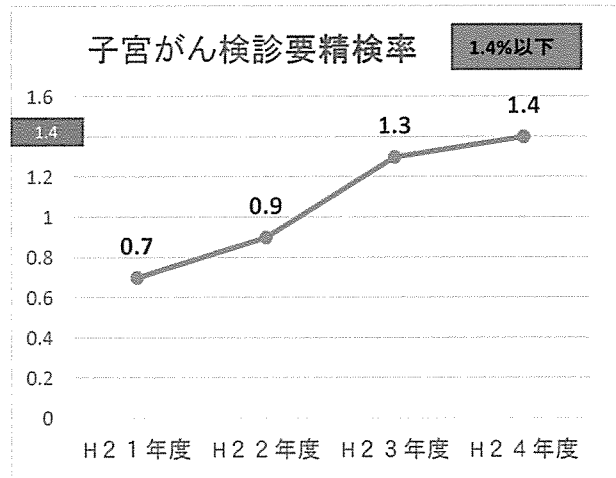
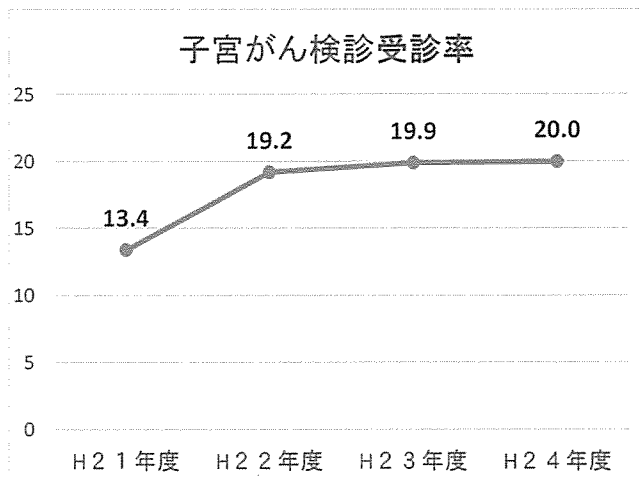


平成24年度 市町村子宮がん検診実施状況

市町村名	対象者数 (人)	検診受診者			受診率 (%)	要精検者数 (人)	要精検率 (%)	精検受診者				早期がん割合 (%)	陽性反応的中度 (%)	がん発見率 (%)	精検未受診 (人)	未把握 (人)	未把握率 (%)
		当該年度受診者数 (人)	前年度受診者数 (人)	2年連続受診者数 (人)				精検受診者数 (人)	精検受診率 (%)	が (人)	(原上発皮性内早がん)が (人)						
		(1)	(2)	(3)				(4)	(5)	(6)	(7)						
奈良市	95,114	13,033	13,349	932	26.8	150	1.2	139	92.7	13	12	92.3	8.67	0.10	8	3	2.0
大和郡山市	23,234	1,737	1,723	33	14.7	35	2.0	14	40.0	3	3	100.0	8.57	0.17	21	0	0.0
天理市	16,000	1,088	1,126	32	13.6	13	1.2	12	92.3	0	0	0	0.00	0.00	1	0	0.0
生駒市	30,338	3,553	2,710	56	20.5	75	2.1	46	61.3	1	1	100.0	1.33	0.03	0	29	38.7
山添村	1,155	216	239	147	26.7	0	0.0	0	—	0	—	—	—	0.00	0	0	—
平群町	5,695	436	595	6	18.0	5	1.1	5	100.0	0	—	—	0.00	0.00	0	0	0.0
三郷町	6,541	679	675	235	17.1	3	0.4	3	100.0	2	0	0.0	66.67	0.29	0	0	0.0
斑鳩町	7,274	1,345	1,502	23	38.8	34	2.5	32	94.1	3	0	0.0	8.82	0.22	2	1	2.9
安堵町	2,237	397	86	1	21.5	0	0.0	0	—	0	—	—	—	0.00	0	0	—
橿原市	31,661	3,446	3,527	117	21.7	42	1.2	35	83.3	1	1	100.0	2.38	0.03	7	0	0.0
桜井市	16,036	1,284	1,110	0	14.9	31	2.4	15	48.4	2	1	50.0	6.45	0.16	0	16	51.6
宇陀市	9,688	837	1,031	16	19.1	11	1.3	9	81.8	2	2	100.0	18.18	0.24	0	2	18.2
川西町	2,264	169	168	1	14.8	0	0.0	—	—	—	—	—	—	—	0	0	—
三宅町	2,011	235	159	0	19.6	3	1.3	1	33.3	0	—	—	0.00	0.00	2	0	0.0
田原本町	8,298	502	578	11	12.9	10	2.0	6	60.0	0	—	—	0.00	0.00	0	4	40.0
曾爾村	584	90	105	0	33.4	0	0.0	0	—	0	—	—	—	0.00	0	0	—
御杖村	697	13	108	0	17.4	1	7.7	0	0.0	—	—	—	—	—	0	1	100.0
高取町	2,252	156	162	10	13.7	3	1.9	3	100.0	1	0	0.0	33.33	0.64	0	0	0.0
明日香村	1,712	216	181	5	22.9	1	0.5	1	100.0	0	—	—	0.00	0.00	0	0	0.0
大和高田市	17,893	1,401	1,298	34	14.9	17	1.2	16	94.1	4	0	0.0	23.53	0.29	0	1	5.9
御所市	9,398	425	523	3	10.1	8	1.9	3	37.5	0	—	—	0.00	0.00	5	0	0.0
香芝市	18,338	1,323	1,440	25	14.9	17	1.3	16	94.1	1	0	0.0	5.88	0.08	1	0	0.0
葛城市	9,097	824	984	1	19.9	6	0.7	6	100.0	0	—	—	0.00	0.00	0	0	0.0
上牧町	6,502	350	414	6	11.7	2	0.6	1	50.0	0	—	—	0.00	0.00	1	0	0.0
王寺町	5,833	571	545	13	18.9	6	1.1	4	66.7	0	—	—	0.00	0.00	2	0	0.0
広陵町	7,855	666	764	12	18.1	17	2.6	8	47.1	0	—	—	0.00	0.00	0	9	52.9
河合町	5,469	394	275	7	12.1	6	1.5	2	33.3	0	—	—	0.00	0.00	0	4	66.7
五條市	9,923	941	1,171	33	21.0	8	0.9	5	62.5	0	—	—	0.00	0.00	1	2	25.0
吉野町	2,630	118	136	5	9.5	0	0.0	0	—	0	—	—	—	0.00	0	0	—
大淀町	5,043	305	307	9	12.0	5	1.6	5	100.0	0	—	—	0.00	0.00	0	0	0.0
下市町	2,098	149	137	0	13.6	1	0.7	1	100.0	0	—	—	0.00	0.00	0	0	0.0
黒滝村	265	40	33	11	23.4	0	0.0	—	—	—	—	—	—	—	—	—	—
天川村	460	106	108	65	32.4	0	0.0	0	—	—	—	—	—	—	0	0	—
野迫川村	144	31	31	17	31.3	0	0.0	—	—	—	—	—	—	—	—	—	—
十津川村	1,139	97	127	1	19.6	1	0.0	0	0.0	0	—	—	—	—	0	1	100.0
下北山村	308	75	98	0	56.2	1	1.3	1	100.0	0	—	—	—	—	0	0	0.0
上北山村	199	11	21	0	16.1	1	9.1	1	100.0	1	0	0.0	—	—	0	0	0.0
川上村	572	122	10	15	20.5	1	0.8	1	100.0	1	1	100.0	—	—	0	0	0.0
東吉野村	718	52	72	15	15.2	0	0.0	—	—	—	—	—	—	—	0	0	—
県全体	366,675	37,433	37,628	1,897	20.0	514	1.4	391	76.1	35	21	60.0	6.81	0.09	51	73	14.2

※網掛けは、国の許容値を満たしていない数値

●市町村子宮がん検診事業評価指標値の推移(H21年度～24年度)





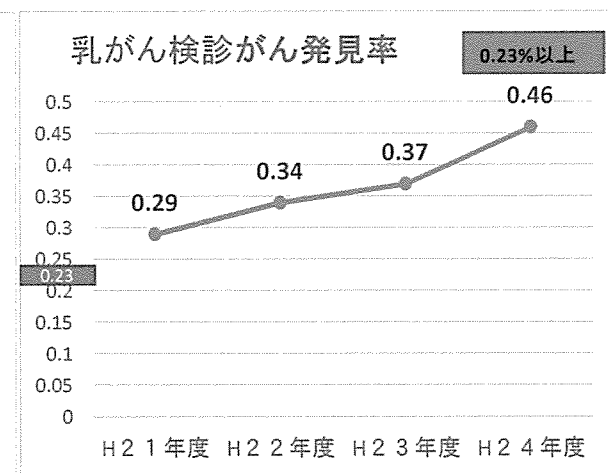
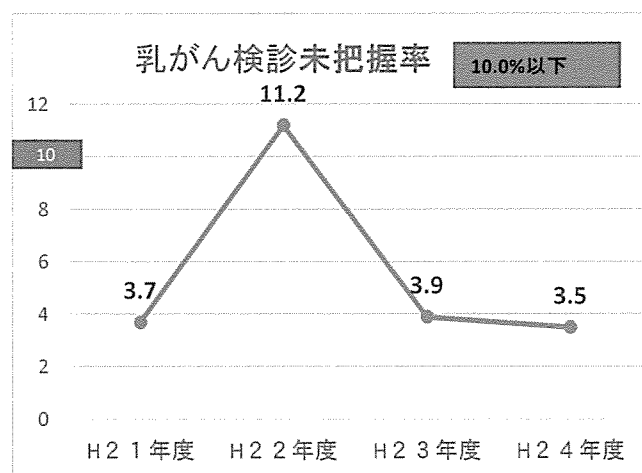
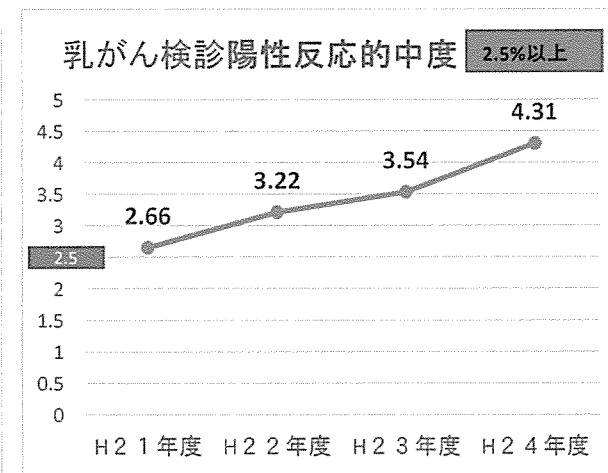
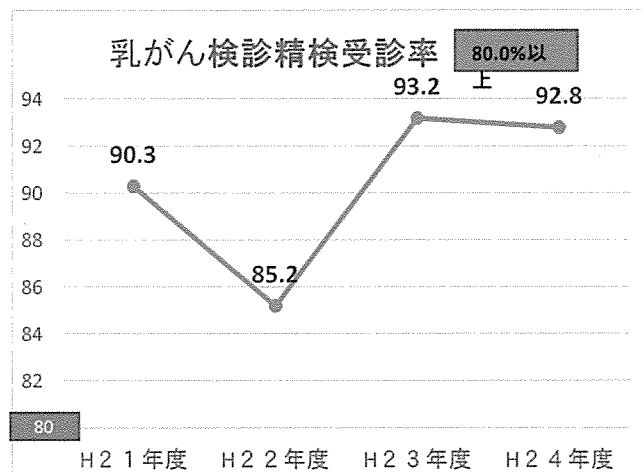
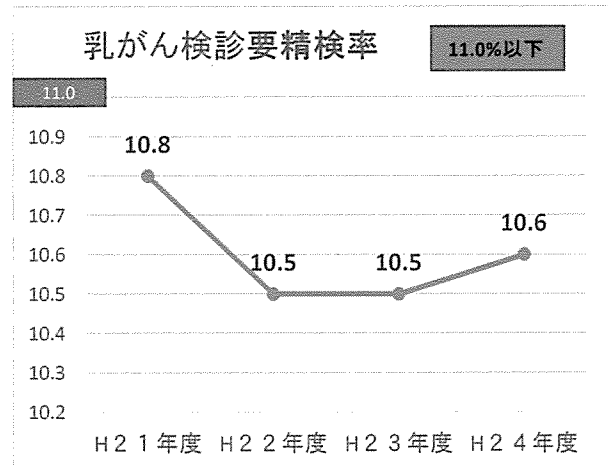
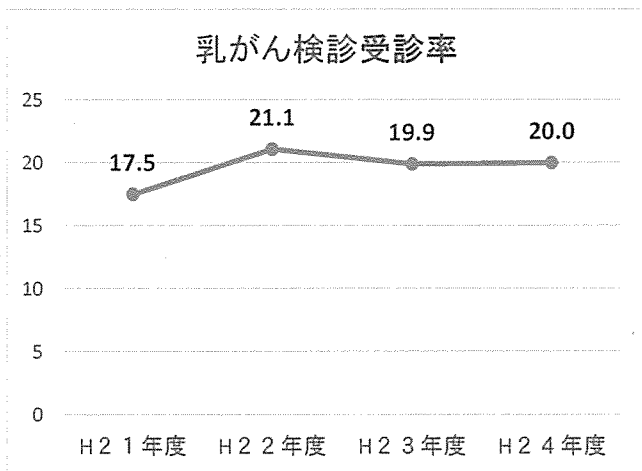
平成24年度 市町村乳がん検診実施状況

市町村名	対象者数 (人)	検診受診者			受診率 (%)	要精検者数 (人)	要精検率 (%)	精検結果				早期がん割合 (%)	陽性反応の集中度 (%)	がん発見率 (%)	精検未受診 (人)	未把握 (人)	未把握率 (%)
		当該年度受診者数 (人)	前年度受診者数 (人)	2年連続受診者数 (人)				受診者数 (人)	精検受診率 (%)	がん (人)	原発性早期がん (人)						
		(1)	(2)	(3)				(4)	(5)	(6)/(2)*100	(6)						
奈良市	76,150	9,377	9,653	1,284	23.3	1,017	10.8	988	97.1	48	28	58.3	4.72	0.51	21	8	0.8
大和郡山市	18,998	1,509	1,561	58	15.9	208	13.8	189	90.9	3	3	100.0	1.44	0.20	19	0	0.0
天理市	12,045	1,179	1,266	58	19.8	240	20.4	230	95.8	6	0	0.0	2.50	0.51	0	10	4.2
生駒市	23,536	2,274	2,282	120	18.8	250	11.0	223	89.2	13	3	23.1	5.20	0.57	0	27	10.8
山添村	1,067	277	289	170	37.1	3	1.1	3	100.0	0	0	0.0	0.00	0.00	0	0	0.0
平群町	4,879	495	707	17	24.3	33	6.7	29	87.9	0	0	—	0.00	0.00	3	1	3.0
三郷町	5,362	584	542	22	20.6	49	8.4	45	91.8	3	2	66.7	6.12	0.51	3	1	2.0
斑鳩町	5,882	881	1,064	19	32.7	49	5.6	45	91.8	3	0	0.0	6.12	0.34	4	2	4.1
安堵町	1,855	73	513	20	30.5	4	5.5	3	75.0	0	0	—	0.00	0.00	1	0	0.0
橿原市	24,591	2,343	2,549	140	19.3	306	13.1	288	94.1	14	4	28.6	4.58	0.60	18	0	0.0
桜井市	12,897	831	779	26	12.3	83	10.0	67	80.7	3	2	66.7	3.61	0.36	0	16	19.3
宇陀市	8,405	868	1,031	36	22.2	61	7.0	57	93.4	5	1	20.0	8.20	0.58	1	3	4.9
川西町	1,893	163	196	4	18.8	21	12.9	21	100.0	1	0	0.0	4.76	0.61	0	0	0.0
三宅町	1,672	280	218	16	28.8	16	5.7	14	87.5	0	0	—	0.00	0.00	2	0	0.0
田原本町	6,708	478	563	13	15.3	56	11.7	42	75.0	3	0	0.0	5.36	0.63	5	9	16.1
曾爾村	513	90	112	0	39.4	3	3.3	2	66.7	1	1	100.0	33.33	1.11	1	0	0.0
御杖村	642	41	109	2	23.1	3	7.3	2	66.7	0	0	—	0.00	0.00	0	1	33.3
高取町	1,962	142	159	12	14.7	6	4.2	6	100.0	0	—	—	0.00	0.00	0	0	0.0
明日香村	1,509	191	172	10	23.4	12	6.3	12	100.0	1	0	0.0	8.33	0.52	0	0	0.0
大和高田市	14,485	1,233	1,476	136	17.8	195	15.8	191	97.9	6	0	0.0	3.08	0.49	4	0	0.0
御所市	8,149	461	556	11	12.3	45	9.8	42	93.3	3	3	100.0	6.67	0.65	3	0	0.0
香芝市	13,501	1,110	1,331	41	17.8	102	9.2	99	97.1	6	4	66.7	5.88	0.54	4	0	0.0
葛城市	7,165	715	860	46	21.3	73	10.2	65	89.0	5	5	100.0	6.85	0.70	6	2	2.7
上牧町	5,300	363	445	29	14.7	17	4.7	16	94.1	1	1	100.0	5.88	0.28	0	2	11.8
王寺町	4,692	584	521	50	22.5	36	6.2	31	86.1	0	0	—	0.00	0.00	5	0	0.0
広陵町	6,125	632	645	29	20.4	65	10.3	51	78.5	2	0	0.0	3.08	0.32	0	14	21.5
河合町	4,636	349	322	11	14.2	35	10.0	28	80.0	1	1	100.0	2.86	0.29	2	5	14.3
五條市	8,536	788	910	33	19.5	62	7.9	58	93.5	3	0	0.0	4.84	0.38	0	4	6.5
吉野町	2,398	139	182	7	13.1	6	4.3	3	50.0	0	0	—	0.00	0.00	0	3	50.0
大淀町	4,229	263	352	7	14.4	29	11.0	28	96.6	0	0	—	0.00	0.00	1	0	0.0
下市町	1,868	152	154	0	16.4	5	3.3	2	40.0	0	0	—	0.00	0.00	3	0	0.0
黒滝村	247	39	39	14	25.9	0	0.0	0	—	0	—	—	—	0.00	0	0	—
天川村	437	36	48	0	19.2	6	16.7	6	100.0	0	—	—	0.00	0.00	0	0	0.0
野迫川村	129	47	32	36	33.3	1	2.1	1	100.0	0	—	—	—	—	0	0	0.0
十津川村	1,064	106	189	0	27.7	3	2.8	0	0.0	0	—	—	0.00	0.00	0	3	100.0
下北山村	293	70	93	0	55.6	2	2.9	2	100.0	0	—	—	0.00	0.00	0	0	0.0
上北山村	180	0	41	0	22.8	0	—	4	—	0	—	—	—	—	0	0	—
川上村	548	161	0	0	29.4	5	3.1	5	100.0	1	1	100.0	20.00	0.62	0	0	0.0
東吉野村	690	67	79	17	18.7	7	10.4	7	100.0	0	—	—	0.00	0.00	0	0	0.0
合計	295,238	29,391	32,040	2,494	20.0	3,114	10.6	2,905	93.3	132	59	44.7	4.24	0.45	0	111	3.6

※原発性早期がん：Tis期・0期・I期

※網掛けは、国の許容値を満たしていない数値

●市町村乳がん検診事業評価指標値の推移(H21年度～24年度)

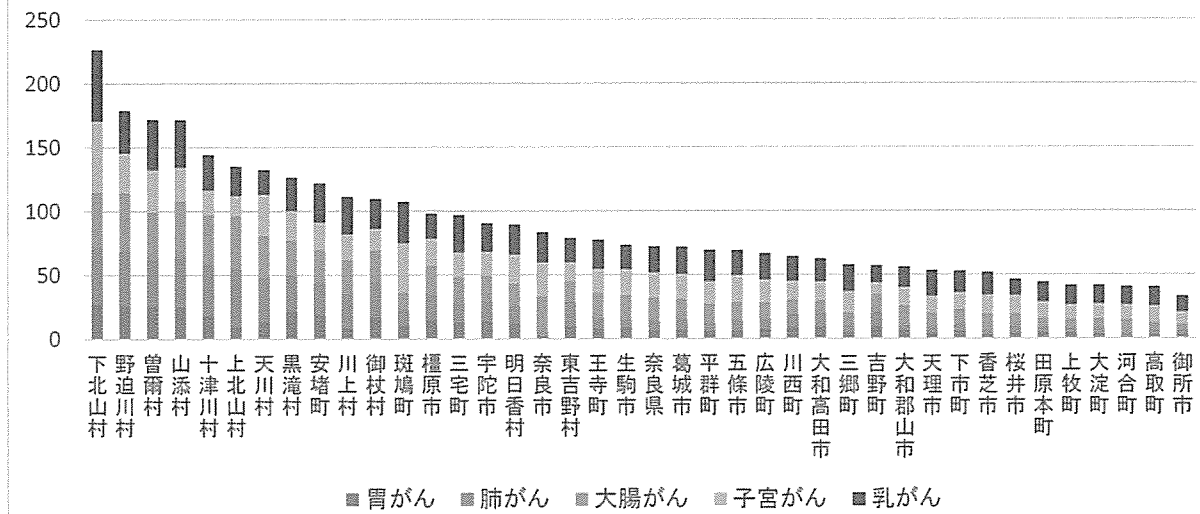


●各がん検診の要精検率及び精検受診率

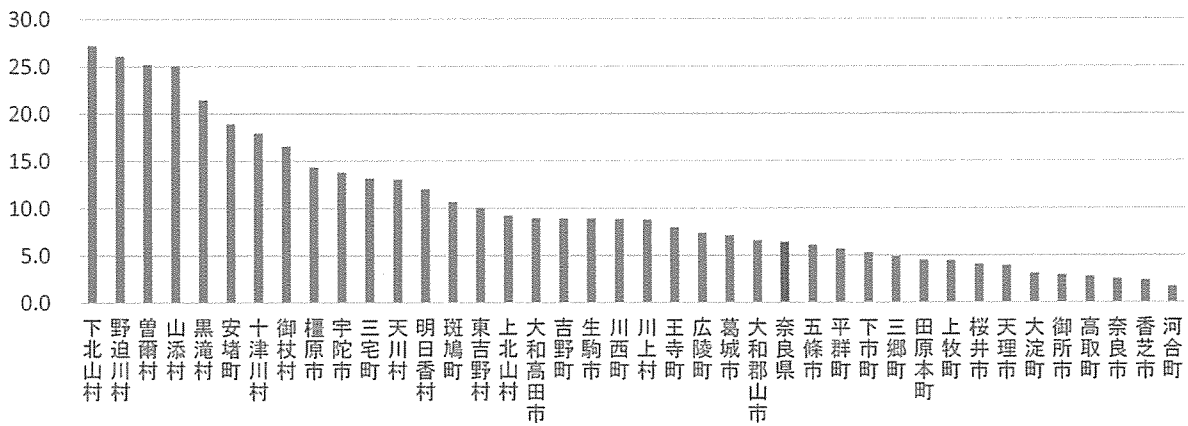
市町村	要精検率					精検受診率				
	胃がん	肺がん	大腸がん	子宮がん	乳がん	胃がん	肺がん	大腸がん	子宮がん	乳がん
奈良市	7.4	5.3	6.4	1.2	10.8	89.2	86.5	61.6	92.7	97.1
大和郡山市	11.7	0.0	6.7	2.0	13.8	81.7	—	81.1	40.0	90.9
天理市	8.1	7.8	10.2	1.2	20.4	80.0	86.7	70.7	92.3	95.8
生駒市	3.5	3.2	7.1	2.1	11.0	73.1	90.3	68.9	61.3	89.2
山添村	6.1	1.0	3.7	0.0	1.1	92.6	85.7	78.6	—	100.0
平群町	3.0	1.2	8.4	1.1	6.7	84.6	100.0	89.4	100.0	87.9
三郷町	3.0	1.6	8.1	0.4	8.4	100.0	100.0	86.4	100.0	91.8
斑鳩町	4.1	1.4	6.9	2.5	5.6	92.3	100.0	91.7	94.1	91.8
安堵町	5.6	4.4	3.4	0.0	5.5	83.3	96.8	88.5	—	75.0
橿原市	6.0	1.8	7.8	1.2	13.1	80.4	97.0	72.6	83.3	94.1
桜井市	3.5	1.6	10.0	2.4	10.0	78.6	86.7	57.2	48.4	80.7
宇陀市	3.4	2.3	9.6	1.3	7.0	83.6	87.0	62.3	81.8	93.4
川西町	4.6	0.7	8.7	0.0	12.9	91.7	100.0	90.3	—	100.0
三宅町	2.3	1.5	11.7	1.3	5.7	87.5	100.0	62.3	33.3	87.5
田原本町	6.9	1.1	5.6	2.0	11.7	81.3	60.0	85.0	60.0	75.0
曾爾村	6.5	0.3	7.6	0.0	3.3	78.6	100.0	79.2	—	66.7
御杖村	9.5	7.5	14.7	7.7	7.3	64.7	54.5	75.0	0.0	66.7
高取町	1.2	8.3	12.0	1.9	4.2	100.0	100.0	79.2	100.0	100.0
明日香村	2.9	2.9	10.3	0.5	6.3	87.5	77.8	88.1	100.0	100.0
大和高田市	7.1	1.4	3.6	1.2	15.8	84.9	77.4	92.9	94.1	97.9
御所市	2.9	8.3	11.7	1.9	9.8	72.7	96.8	76.8	37.5	93.3
香芝市	7.7	3.1	15.1	1.3	9.2	78.4	81.8	52.8	94.1	97.1
葛城市	5.5	1.1	5.4	0.7	10.2	76.2	88.9	89.4	100.0	89.0
上牧町	13.8	7.0	10.4	0.6	4.7	75.5	82.4	86.9	50.0	94.1
王寺町	1.4	0.9	8.0	1.1	6.2	75.0	100.0	55.9	66.7	86.1
広陵町	7.3	1.1	7.0	2.6	10.3	33.3	28.6	34.9	47.1	78.5
河合町	2.5	10.0	8.9	1.5	10.0	100.0	100.0	85.7	33.3	80.0
五條市	3.2	6.8	5.0	0.9	7.9	100.0	94.3	82.2	62.5	93.5
吉野町	8.1	1.4	9.7	0.0	4.3	51.9	100.0	55.8	—	50.0
大淀町	6.5	0.7	3.4	1.6	11.0	84.6	100.0	87.5	100.0	96.6
下市町	6.9	3.7	14.8	0.7	3.3	27.3	71.4	60.0	100.0	40.0
黒滝村	8.1	1.8	8.2	0.0	0.0	85.7	100.0	33.3	—	—
天川村	0.0	2.4	10.9	0.0	16.7	—	83.3	52.0	—	100.0
野迫川村	8.3	2.0	11.4	0.0	2.1	60.0	100.0	66.7	—	100.0
十津川村	8.2	2.3	9.6	0.0	2.8	61.5	68.8	51.5	0.0	0.0
下北山村	5.2	3.6	6.2	1.3	2.9	85.7	50.0	76.9	100.0	100.0
上北山村	3.7	5.3	4.1	9.1	—	100.0	100.0	80.0	100.0	—
川上村	8.8	0.8	6.6	0.8	3.1	71.4	100.0	75.0	100.0	100.0
東吉野村	8.7	3.3	11.3	0.0	10.4	40.0	85.7	47.6	—	100.0
県全体	5.9	2.7	7.4	1.4	10.6	79.7	88.2	67.3	76.1	93.3

※網掛けは国の許容値を満たしていない数値

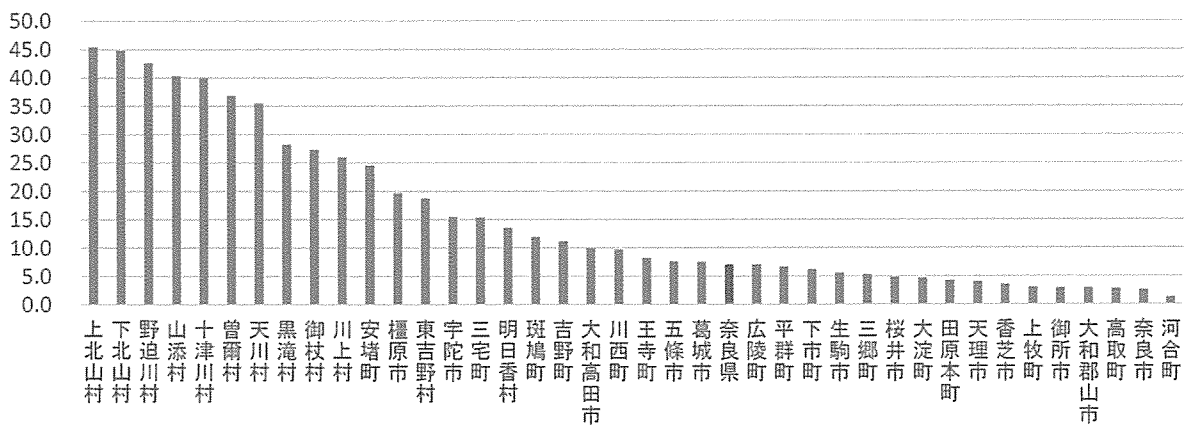
### H24年度市町村がん検診受診率



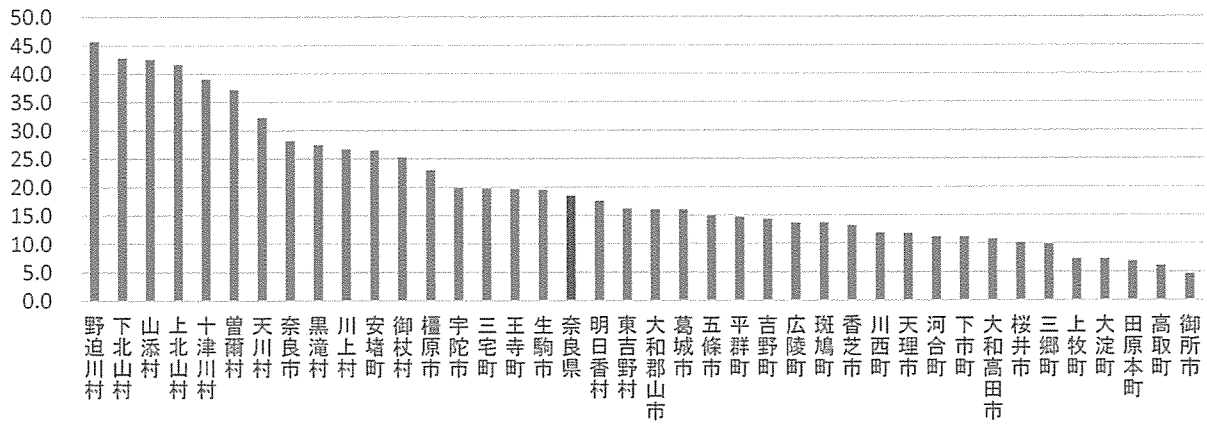
### H24年度 胃がん検診受診率



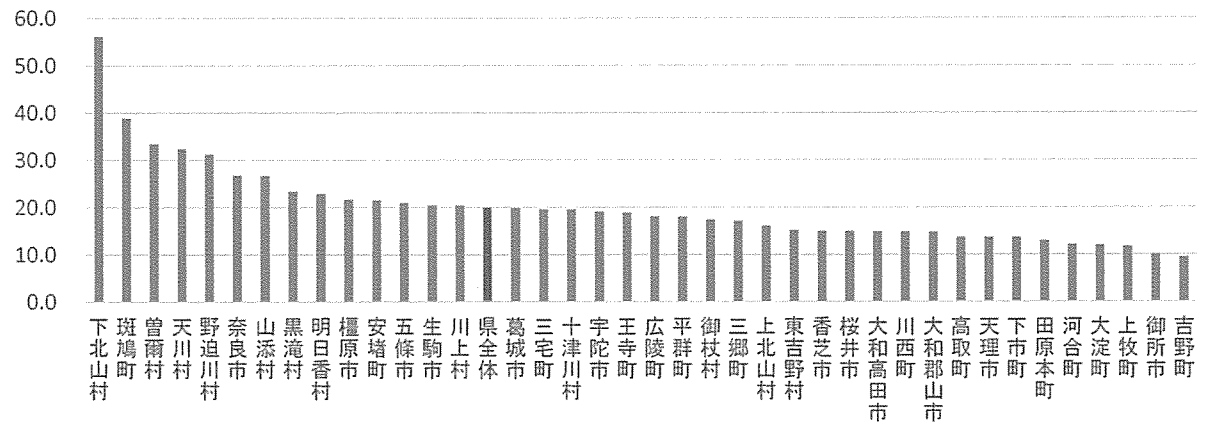
### H24年度肺がん検診受診率



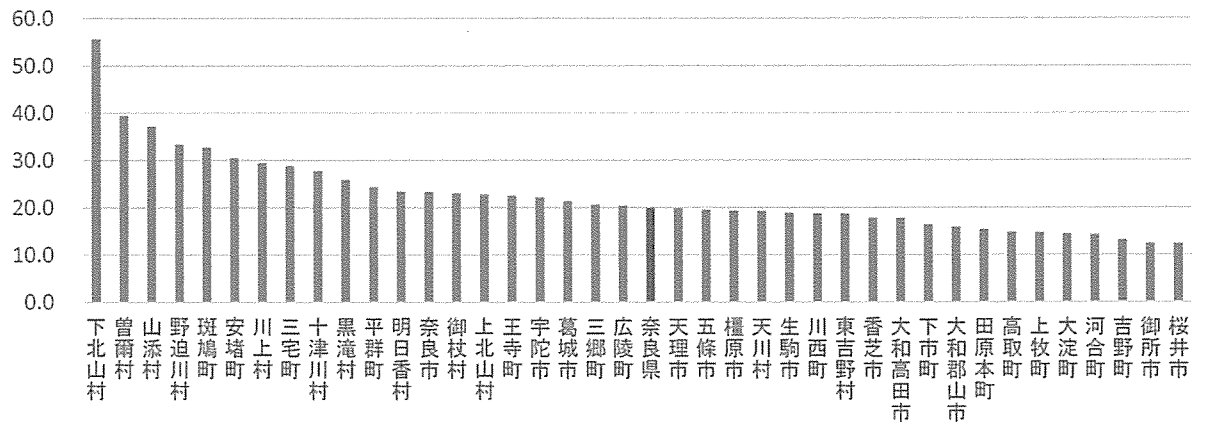
### H24年度大腸がん検診受診率



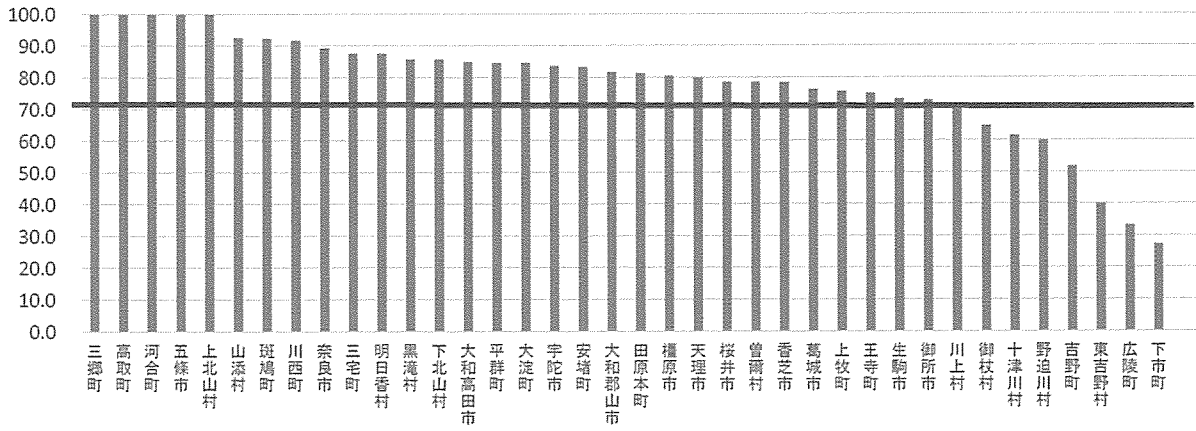
### H24年度子宮がん検診受診率



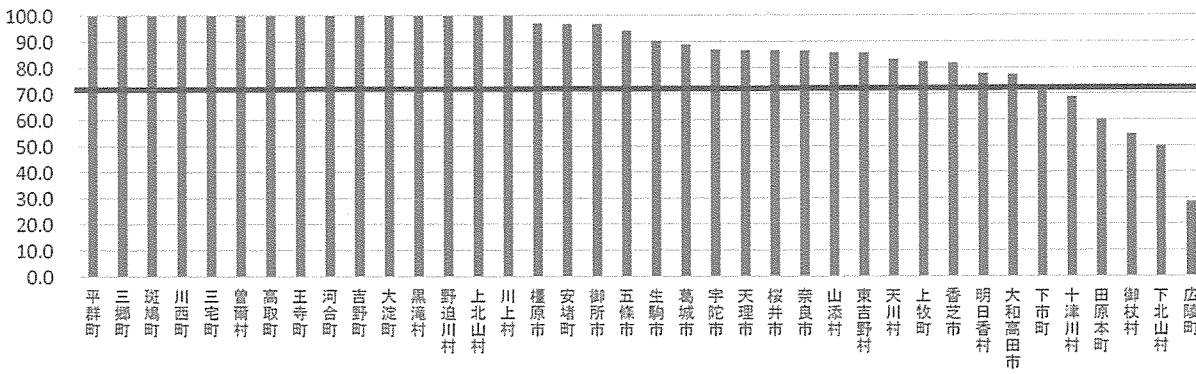
### H24年度乳がん検診受診率



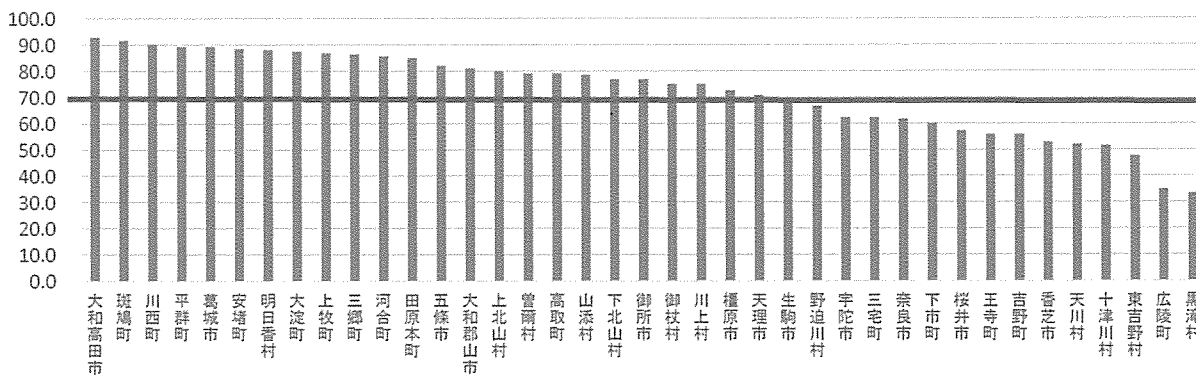
### H24年度 胃がん検診精検受診率



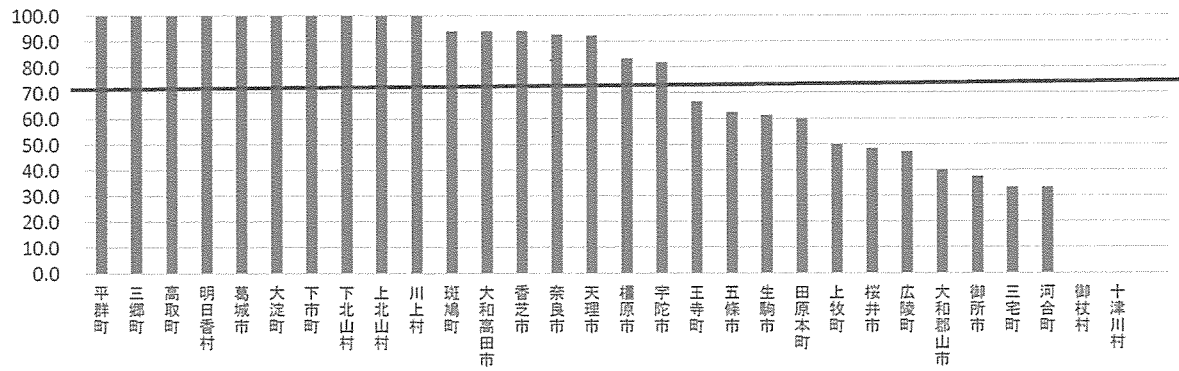
### H24年度 肺がん検診精検受診率



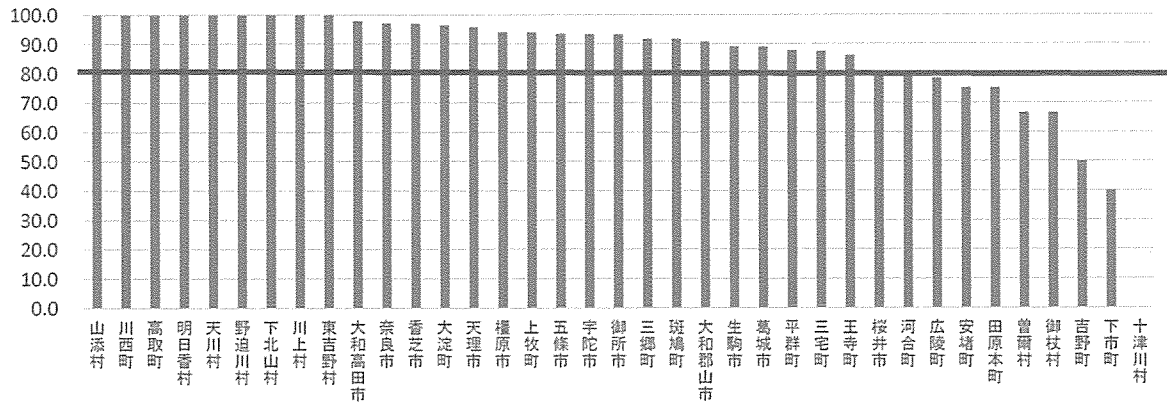
### H24年度 大腸がん検診精検受診率



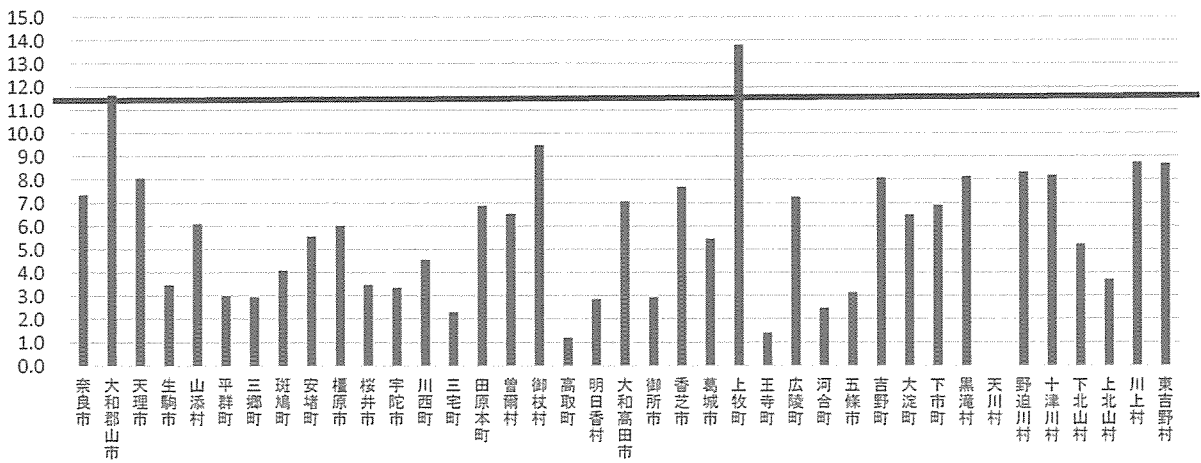
### H24年度 子宮がん検診精検受診率



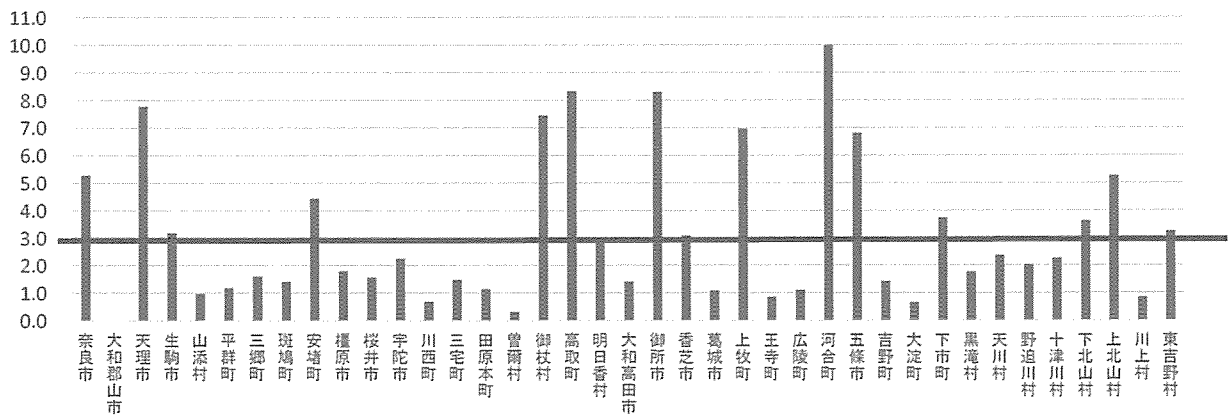
### H24年度 乳がん検診精検受診率



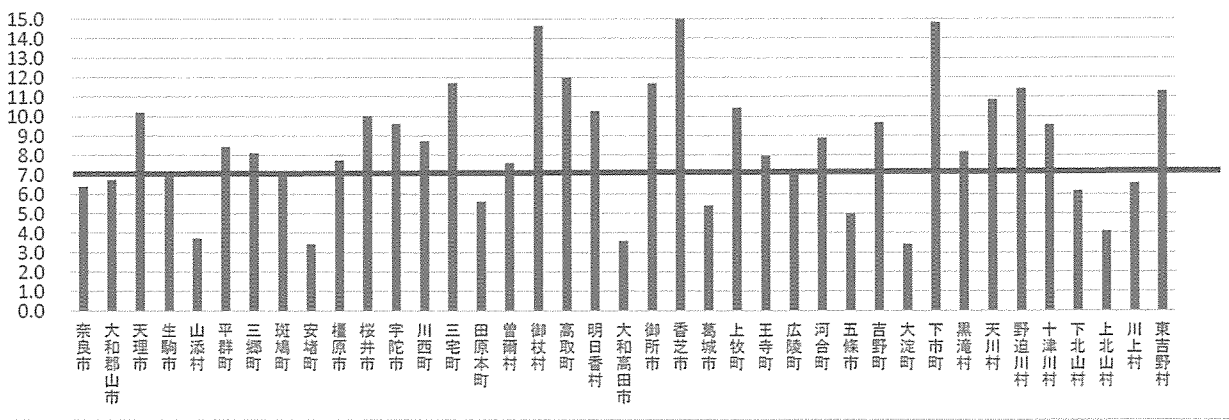
### H24年度胃がん検診要精検率



### H24年度肺がん検診要精検率

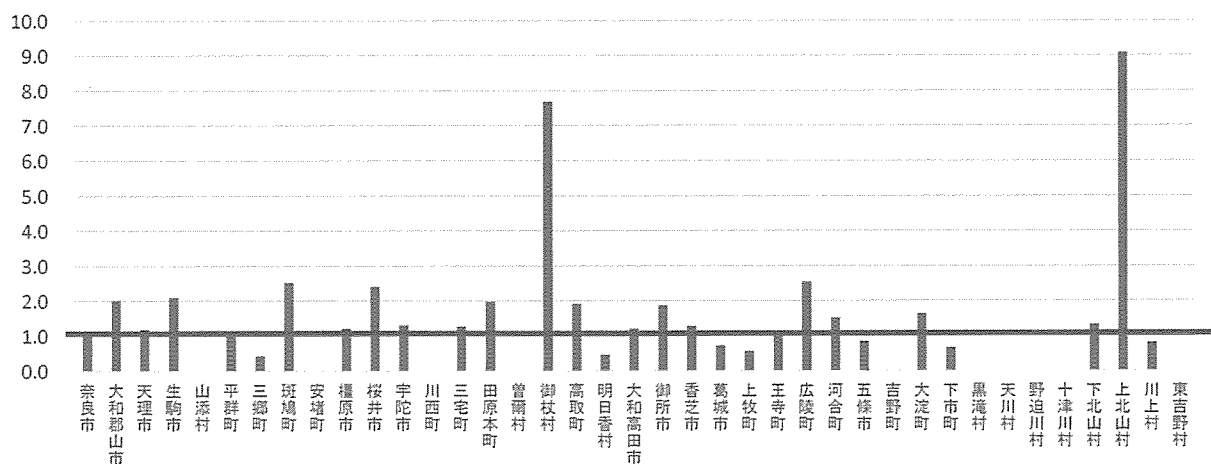


### H24年度大腸がん検診要精検率

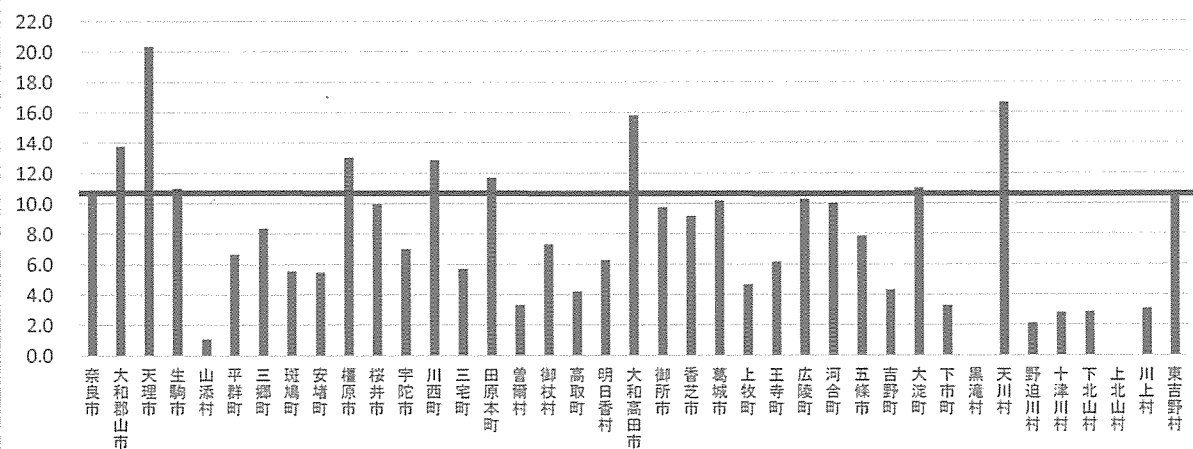




### H24年度子宮がん検診要精検率



### H24年度乳がん検診要精検率



## 〈平成26年度事業がん予防対策事業予算案〉

### ■がん検診推進事業

#### (1) 奈良県がん予防対策推進委員会 730 千円 ( H25 518 千円)

- ①精度管理部会 (2回/年)
- ・市町村がん検診精度管理調査
  - ・市町村及び検診機関への検診精度についての助言、指導
  - ・市町村がん検診精密医療機関登録及び現況調査
  - ・奈良県市町村がん検診実施要領の改正 等
- ②受診率向上部会 (2回/年)

#### (2) 検診精度向上事業 692 千円 ( H25 482 千円)

- ①がん検診従事者研修会
- ②胃がん症例検討会  
市町村胃がん検診実施機関対象に症例の検討及び読影の勉強会開催
- ③精度管理調査に関する研修会

#### (3) 「がん検診を受けよう！」奈良県民会議 2,868 千円 ( H25 2,682 千円)

- ①啓発用ツールの作成強化
- ・がん検診啓発ツール(ポスター・リーフレット・ミニのぼり)の作成
  - ・がん検診街頭啓発用グッズの作成
- ②総会の開催  
開催日:平成26年10月10日(金)(奈良県がんと向き合う日)  
開催場所:奈良市内  
<内容>
- ・平成26年度活動方針発表
  - ・がん検診に対する奈良県知事表彰
  - ・被表彰団体による活動紹介
  - ・がん検診のススメ講演会(がん検診に関する正しい知識の共有)
  - ・展示:会員の活動の紹介 等
- ③街頭啓発

#### (4) 奈良県がん検診受診促進企業連携事業 ( H25 24 千円)

がん検診応援団企業による取り組み推進

#### (5) がん予防推進員養成事業 790 千円 ( H25 298 千円)

- ①がん予防推進員養成講座 4保健所
- ②フォローアップ研修 1保健所  
対象:がん予防推進員対象

(6)子宮頸がん予防に関する普及啓発事業 320 千円  
( H25 196 千円)

- ・子宮頸がん予防に関する普及啓発及リーフレットを市町村、医療機関において、検診受を勧めるための資料として配布
- ・イベント等で受診啓発資料として配布

■ (新) 健康寿命を延長する取組推進モデル事業

24,000 千円

がん検診受診について4市町で、また研究事業で特定された健康寿命延長に寄与するその他の健康行動(平成25年度中に確定)について2市町村で、県の委託事業として実施する。外部専門家のアドバイスを受け、県、保健所、市町村が協働して対策を実施する。

①がん検診受診

[対象市町と主な実施内容]

- ・天理市: 5がん検診個別受診勧奨・再勧奨と効果的な普及啓発事業
- ・五條市: がん検診受診の市民実態調査と効果的対策の検討
- ・川西町: 大腸がん検診個別受診勧奨・再勧奨事業
- ・王寺町: 子宮・乳がん検診個別受診勧奨・再勧奨

②その他の健康行動

がん検診以外の健康寿命延長に寄与する取組について実施。なお対象分野と対象市町村は、H25年9月補正予算で対応する調査結果をふまえて決定する。(2テーマ×1市町村、市町村はH26年補正予算を想定)

～参考～ 国の予算

■ 個別受診勧奨再勧奨について

働く世代の女性支援のがん検診推進事業 (厚労省)

44億円

<事業内容>

乳がん、子宮がん検診に対して事業費の1/2の補助

①受診勧奨(コール・リコール)を実施

- ・過去に子宮頸がん・乳がん検診の無料クーポンの配布を受けた者
- ・新規に検診対象者になる20歳(子宮頸がん)、40歳(乳がん)

②無料クーポンを配布し、がん検診の費用を助成

- ・過去に無料クーポンの配布を受けたが未受診である者
- ・新規に検診対象者になる20歳(子宮頸がん)、40歳(乳がん)

■ がん教育について

がんの教育総合支援事業 (文科省)

25,001千円

がんに関する教育への取組を推進するため、有識者からなる検討会を設置し、がん教育の先進例の分析・調査を行うとともに、各都道府県が主体的に行うがん教育に関する多様な取組に対し支援を行う。

奈良県教育委員会事務局(保健体育課) 900千円

がんの予防及び早期発見の重要性について理解を深めるため、がんに関する学習活動を推進

- ・小学生向けの教材の作成
- ・教員向けの研修会の開催