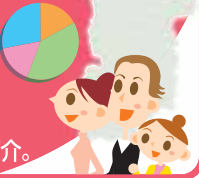


統計から知る

奈良 Vol.23

数値にすると
意外な奈良が見える？
グラフやイラストで紹介。



河川の水質から見た奈良県

流域の皆さんのご協力で、県内の河川は年々きれいになってきています。ご近所の河川の状況を確認して、これからも家庭でできる、川をきれいにする小さな工夫を続けていきましょう。

主要水質測定地点図

凡例

河川名
測定地点
BOD値(平均値)

平成15年 → 平成24年

※大迫ダム湖は平成16年→平成24年

大和川水系

奈良盆地の大半の川が集まり大阪に流れる。



紀の川水系

吉野川、紀の川となり、和歌山に流れる。



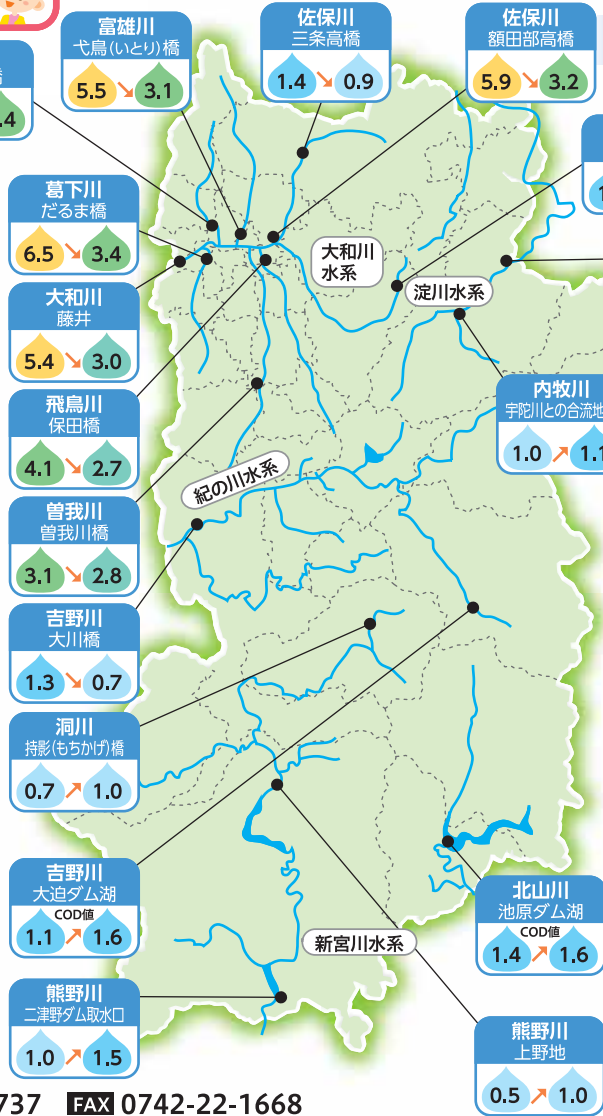
BODって何？

汚れた水は、微生物が汚れを食べることできれいになります。その時に必要な酸素の量をBODといいます。この値が高いほど、たくさんの汚れがある水と判断できます。大和川は一番汚れがひどかった昭和45年には平均でBOD21.4mg/Lにもなりました。

BODの値	水域類型	暮らす魚	臭い	色
0~1	AA	イワナ・ヤマメ	無臭	無色透明
~2	A	サケ・アユ	無臭	無色透明
~3	B	ウグイ	無臭	緑
~5	C	コイ・フナ	無臭	緑
~8	D	コイ・フナ	やや感じる	褐色
~10	E	なし	やや感じる	褐色
10~	-	なし	ドブ臭	黒褐色

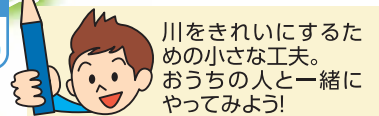
(単位mg/L)

※湖など、流れの少ない地点では、CODという指標が使われます。



淀川水系

宇陀川や布目川など。北に流れ、木津川、淀川となる。



川をきれいにするための小さな工夫。おうちの人と一緒にやってみよう！

- 流しには、水切りネットを付けて、食べ残しを流さないようにしましょう。
- 調味料を食器に残さないようにしましょう。
- 食器やフライパンなどの汚れは古新聞などで拭き取ってから洗きましょう。
- 食器洗いにアクリルタワシを使うなど、洗剤の量を減らしましょう。
- 洗剤は自然にかえりやすいものを使いましょう。
- 石けんやシャンプーを使いすぎないようにしましょう。

新宮川水系

十津川や北山川など、南に流れ熊野川となる。



奈良県環境政策課 ☎0742-27-8737 FAX 0742-22-1668

「きなり」(右)

カカオの香りとほうじ茶の香ばしさが重なった大人の味わい「きなり」。

ミルクリーな味わいとほろ苦い大和茶の風味がよく合う「若草」。

パティスリー K.A.R.A.K.U. ☎0742220050

「若草」(左)

大和茶をたっぷり練り込んで風味豊かに焼き上げた逸品。お好みに合わせて別添えの大和茶粉末を振り掛けて食べるのも、魅力的。

鹿野 ☎07422440090



今回は、県の特産品 **大和茶** を使った土産物を紹介します。大和茶は主に県北東部の大和高原 一帯の山間地で生産され、全国第7位の生産量を誇ります。

奈良おみやげミュージアム 新コーナー

県産の素材を使った土産物をご紹介します。

大和茶

煎茶、かぶせ茶、ほうじ茶など、安らぎの味と香りをお楽しみください。

大和茶販売株式会社 ☎0743820562



今回紹介した商品は、JA特産品アンテナショップ(☎0742-24-4657)でも買えます(「きなり」と「若草」は要予約)。
奈良県農業水産振興課 ☎0742-27-7443 FAX 0742-22-9521