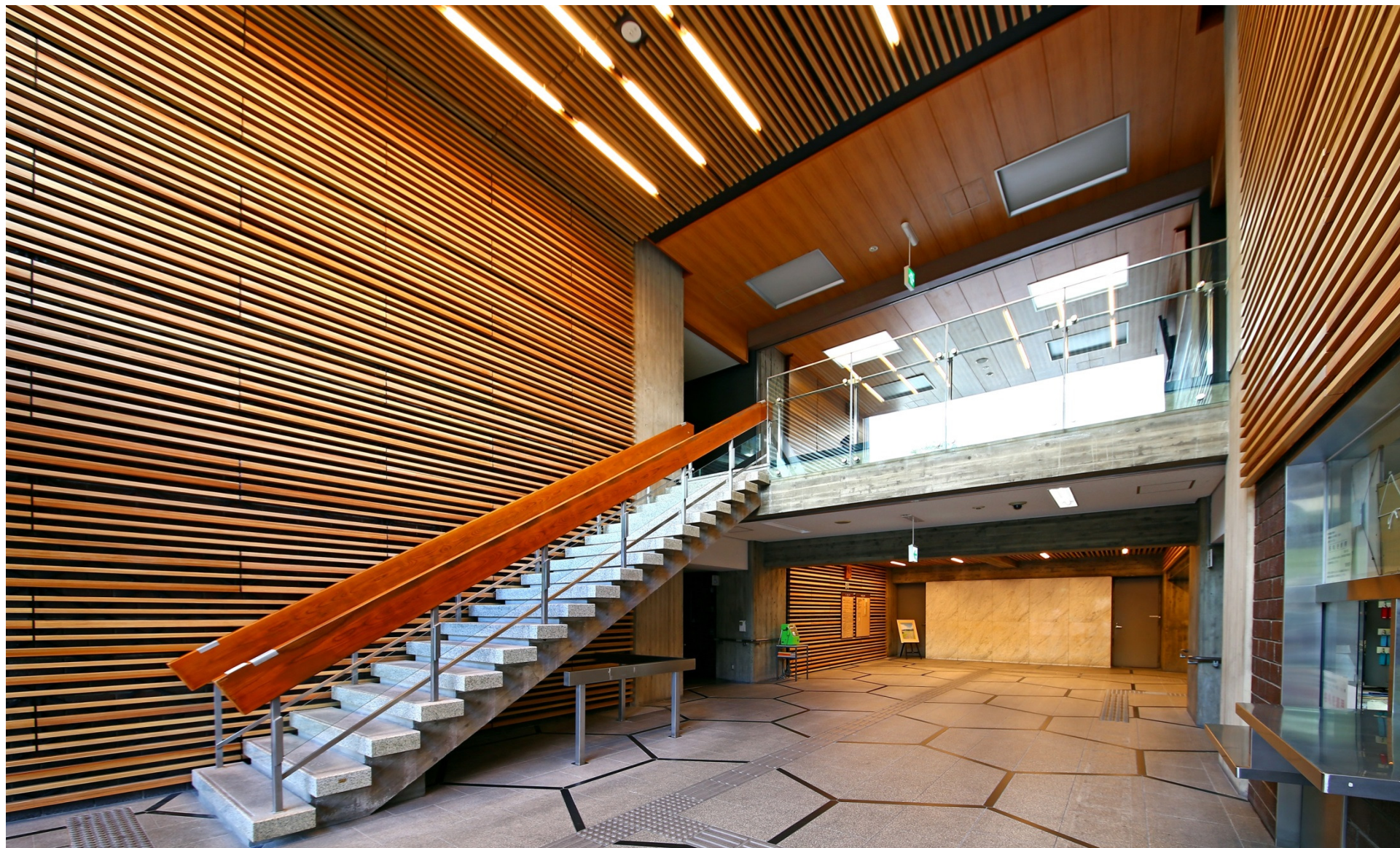
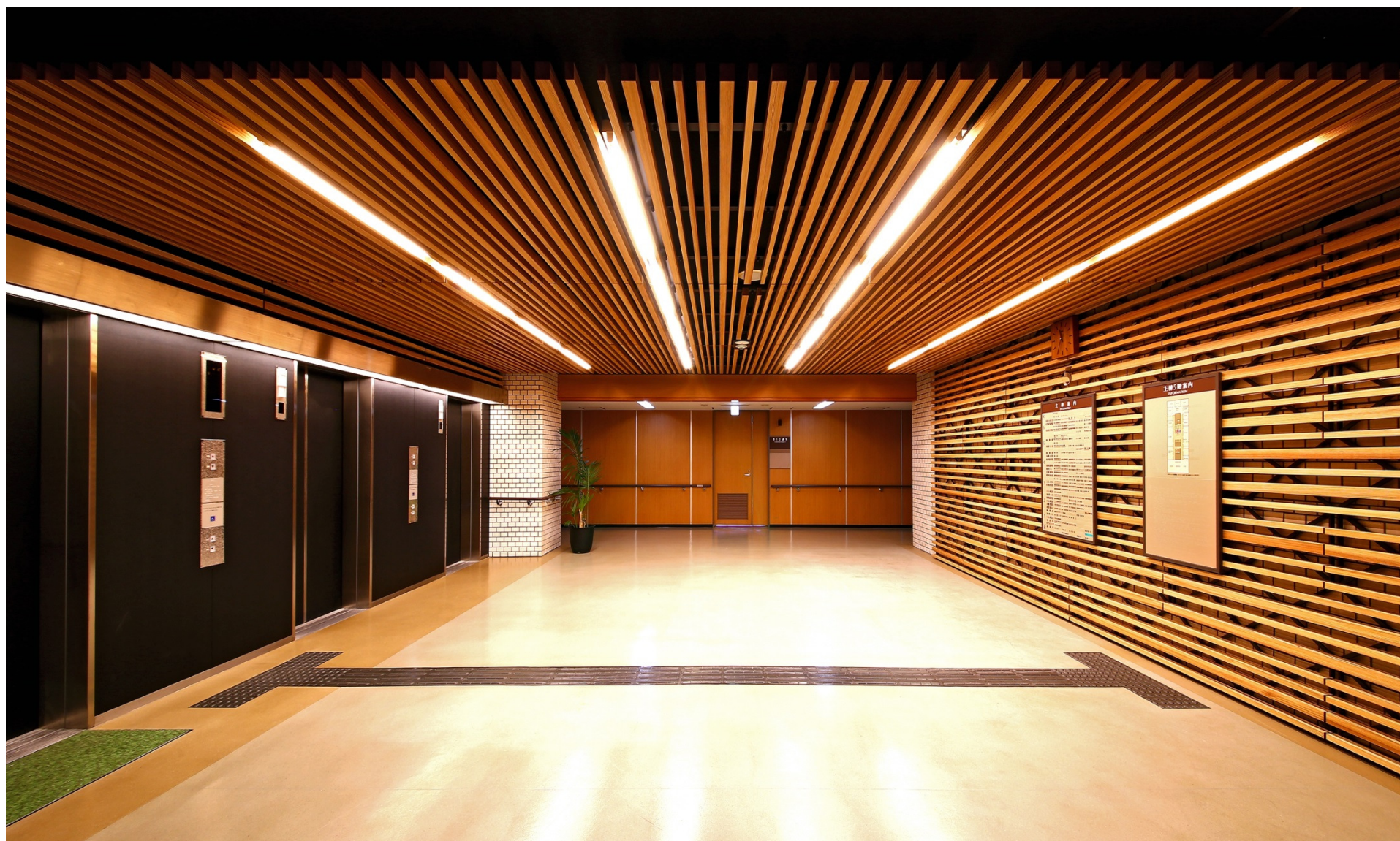


# 奈良県庁舎 エレベータホール内装木質化



【地下1階ホール】

# 奈良県庁舎 エレベータホール内装木質化



【5階ホール】

# 奈良県庁舎 エレベータホール内装木質化



【6階ホール】

# 奈良県庁舎 エレベータホール内装木質化の概要

【所在地】 奈良市登大路町

【構造/工種】 SRC造 地下1階/地上6階建 / 改修

【整備内容】 エレベータホールの内装木質化

【施工面積】 433.65m<sup>2</sup> (壁 171.40 m<sup>2</sup>、天井 262.25 m<sup>2</sup>)

【県産材使用量】 9.64m<sup>3</sup>

【樹種】 スギ (2,502本)

【特徴】

- 樹齢80年以上のスギから選別した節のない柱目面を前面に配置。
- 人の動線に沿った横方向への流れを強調したデザイン。
- 壁面は、斜め格子の鉄筋にルーバー材 (幅30mmと50mm) を固定。  
横張りの木材の奥に、透けて見えるクロスが幻想的。
- 材料は、建築基準法により準不燃木材 (国土交通大臣認定) を使用。

