

【資料2】 路線別検討資料サンプル

東 部

路線検討資料サンプル(東部A 天理都祁線<現況>)

仕分け結果

東部-A 天理都祁線			①1便あたり平均乗車人員(人) (乗降調査結果(平日))		②平均乗車密度(人) (経常収益/平均賃率)		③1便あたり最大乗車人員(人) (乗降調査結果)		④収支率(%) (経常収益/経常費用 ※系統別単価)		⑤一人あたり行政負担額(円/人) (補助金総額/輸送人員)		運行経費				
系統番号	路線名	運行系統	系統別	3	系統別	2	系統別	10	系統別	40	系統別	2,000	キロあたり経費(円/%)	経費(千円)	収益(千円)	行政負担額	事業者負担額
1	天理都祁 針インター~国道山添		2.6	x	1.1	x	10	o	26.3	x	補助対象外		313.7	8,376	2,203	0	6,173
2	天理都祁 天理駅~山辺高校		14.5	o	5.9	o	28	o	88.4	o	90.0	o	353.3	16,679	14,736	3,268	-1,325
3	天理都祁 天理駅~針インター		5.7	o	2.2	o	18	o	37.0	x	599.0	o	336.8	19,740	7,304	9,828	2,609

シミュレーション

東部-A 負担額 総合計	経常費用	経常収益	損益	国補助金	県補助金	補助金込損益	収支率
現行ダイヤ(路線別単価)	44,795	24,243	-20,552	6,202	6,894	-7,457	54%

時刻表

○東部A(天理都祁線)主要停留所通過時刻表

1. 現行(平成24年3月20日改正)
[平日(月~金)]

天理駅発	第1便	第2便	第2便	第3便	第4便	山高発	第5便
運行日	1台目		2台目			第1便	第5便
	高校開校日		高校開校日			高校開校日	高校開校日
天理駅	7:20	7:43	7:43	11:30	15:05		18:30
針インター	7:54	8:17	8:17	12:04	15:39		19:04
山辺高校		8:25	8:25		15:47		16:10
国道山添	8:12			12:22			16:32
山添中学校							16:34

天理駅行	第1便	第2便	第3便	第4便	山高行	第5便	第6便	第7便	第7便	第8便	第9便	第10便
運行日	(注)				第1便			1台目	2台目			第10便
					高校開校日			高校開校日	高校開校日			高校開校日
山添中学校					8:10							
国道山添			6:53		8:11	9:32	12:32					17:23
山辺高校				8:30	8:33			16:00	16:00	17:30		19:15
針インター	6:17	7:11	7:30	8:38		9:50	12:50	16:08	16:08	17:38	17:41	19:23
天理駅	6:50	7:44	8:05	9:12		10:23	13:23	16:42	16:42	18:12	18:14	19:57

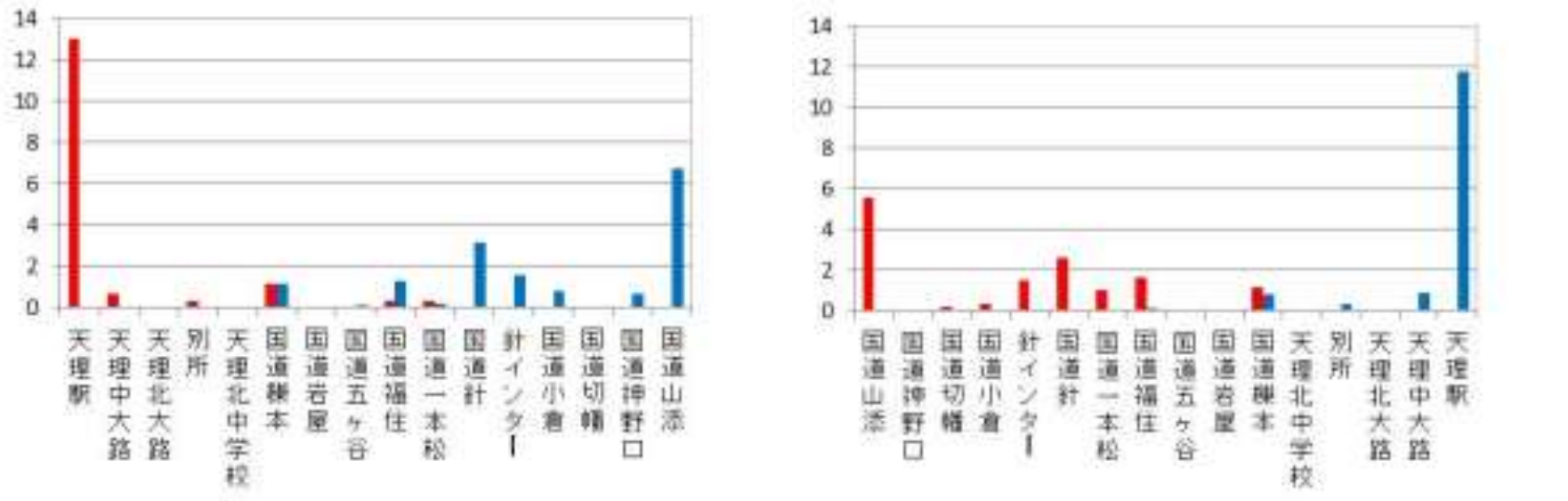
(注) 高校休校日は針インター始発

[土日祝日]

天理駅発	第1便	第2便	第3便	第4便
運行日				
天理駅	7:20	7:55	11:30	18:30
針インター	7:54	8:29	12:04	19:04
山辺高校		8:37		
国道山添	8:12		12:22	19:22
山添中学校				

天理駅行	第1便	第2便	第3便	第4便	第5便	第6便	第7便	第8便
運行日	土のみ							
山添中学校								
国道山添					9:32	12:32		
山辺高校							16:00	17:30
針インター	6:17	7:11	7:30	8:50	9:50	12:50	16:08	17:38
天理駅	6:50	7:44	8:03	9:23	10:23	13:23	16:42	18:12

乗車状況



路線検討資料サンプル(東部A 天理都祁線<改善策案>) H26.5.19現在

改善計画(案)

<計画概要>

- 市町村負担総額抑制のため、利用実態に基づき、天理駅～針インター系統および針インター～国道山添系統(高校開校日のみ運行)に分割する。
- 沿線の小学校・高校の登下校に最低必要な便は確保するが、仕分け基準を満たさない便を減便する。

シミュレーション

東部-A 負担額 総合計	経常 費用	経常 収益	損益	国補 助金	県補 助金	補助金 込損益	収支率
維持モデル改善案 再編	34,821	22,729	-12,092	3,979	3,330	-4,783	65%

時刻表(案)

改善案(平成26年10月1日改正)
平日(月～金)

天理駅発	第1便	第2便 1台目	第2便 2台目	第3便	第4便	山高発 第1便	第5便
運行日	※	高校開校日				高校開校日	
天理駅	7:12	7:43	7:43	11:18	15:05		18:30
針インター	7:46	8:17	8:17	11:52	15:39		19:04
山辺高校		8:25	8:25	12:00	15:47		16:10
国道山添	8:04			12:22			16:32
山添中学校							16:34

(※) 高校休校日は針インター止め

天理駅行	第1便	第2便	第3便	第4便	第5便	山高発 第1便	第6便	第7便 1台目	第7便 2台目	第8便	第9便	第10便
運行日					※		※		高校開校日		※	高校開校日
山添中学校						8:10						
国道山添						8:11					17:08	
山辺高校						8:33					17:30	19:15
針インター	6:17		7:30			8:41					17:38	19:23
天理駅	6:50		8:05			9:14					18:12	19:57

(※) 高校休校日は山辺高校始発

【土日祝日】

天理駅発	第1便	第2便	第3便	第4便
運行日				
天理駅		7:55	11:18	
針インター		8:29	11:52	
山辺高校		8:37	12:00	
国道山添				
山添中学校				

天理駅行	第1便	第2便	第3便	第4便	第5便	第6便	第7便	第8便
運行日								
山添中学校								
国道山添								
山辺高校				8:42		12:54	16:00	
針インター		7:11		8:50		13:02	16:08	
天理駅		7:44		9:24		13:36	16:42	

天理駅

山辺高校

友田

針インター

至 榛原駅

1km

路線検討資料サンプル(東部B 天理桜井線<現況>)



天理駅

仕分け結果

仕分け結果				運行経費			
区間	種別	回数	距離	運転手	車掌	乗務員	その他
天理駅	天理駅～桜井駅北口(川合東口)	55	20	19	0	0	0
天理駅	天理駅～桜井駅北口(栗殿口)	52	20	19	0	0	0

シミュレーション

東部B 負担額合計 4・5. 天理駅～桜井駅	経常 費用	経常 収益	損益	国補 助金	県補 助金	補助 金込 損益	収支 率
現行ダイヤ (路線別単価)	63,355	23,976	-39,379	6,004	19,006	-14,370	38%

時刻表

1. 現行(平成24年10月1日改正)
【平日(月～金)】

天理駅発	第1便	第2便	第3便	第4便	第5便	第6便	第7便	第8便	第9便	第10便	第11便	第12便	第13便	第14便	第15便	第16便	第17便	第18便	第19便
天理駅	5:46	6:20	6:53	7:21	7:42	8:32	9:15	10:00	11:20	12:40	14:00	15:15	16:40	17:12	18:00	18:42	19:20	20:00	21:21
栗殿口							9:43	10:28	11:48	13:08	14:28	15:43	17:08	17:40	18:28		19:09	19:47	20:25
川合東口	6:13	6:47	7:20	7:48	8:09	8:59													
桜井駅北口	6:15	6:49	7:22	7:50	8:11	9:01	9:44	10:29	11:49	13:09	14:29	15:44	17:09	17:41	18:29	19:11	19:49	20:27	21:48

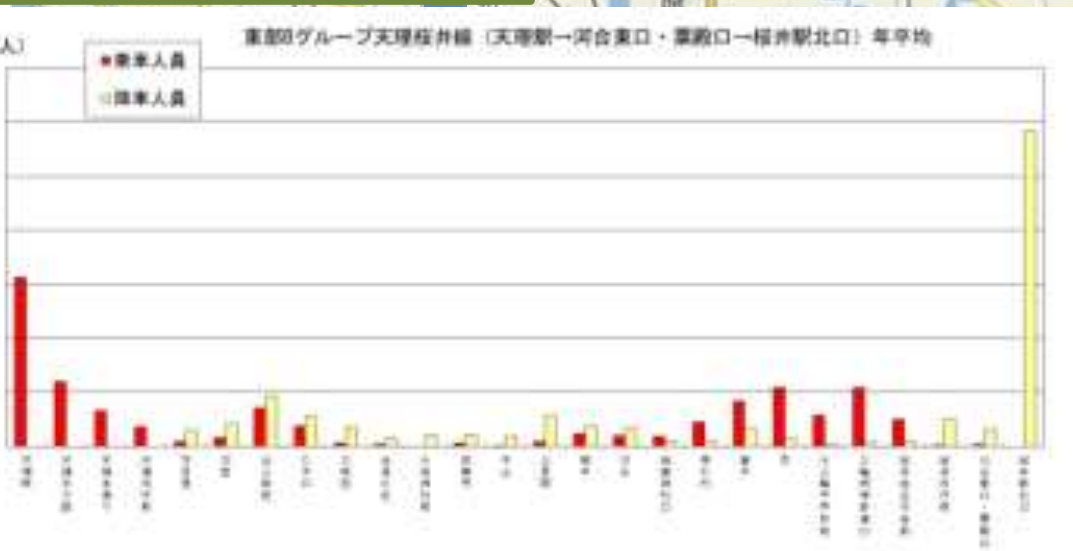
【土・日・祝】

天理駅発	第1便	第2便	第3便	第4便	第5便	第7便	第8便	第9便	第10便	第11便	第12便	第13便	第14便	第15便	第16便	第17便	第18便	第19便	
天理駅	5:53	6:41	7:14	7:42	8:31	9:15	10:00	11:10	12:40	14:00	15:15	16:40	17:20	18:00	18:40	19:21	20:10	21:30	
栗殿口						9:43	10:28	11:38	13:08	14:28	15:43	17:08	17:48	18:28		19:07	19:48	20:35	21:55
川合東口	6:20	7:08	7:41	8:09	8:58			10:06	10:46	12:01	13:26	14:46	16:01	17:23	18:03	18:41		19:25	20:06
桜井駅北口	6:22	7:10	7:43	8:11	9:00	9:44	10:29	11:39	13:09	14:29	15:44	17:09	18:29	19:09	19:50	20:37	21:57		

【平日(月～金)】

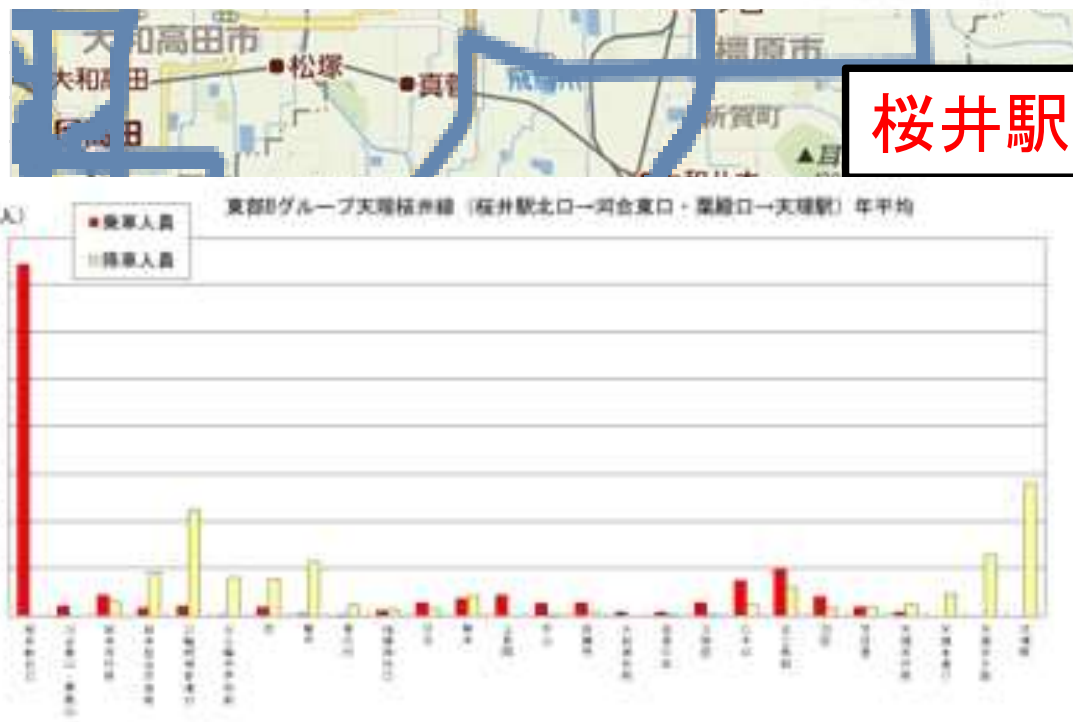
桜井駅発	第1便	第2便	第3便	第4便	第5便	第6便	第7便	第8便	第9便	第10便	第11便	第12便	第13便	第14便	第15便	第16便	第17便	第18便	第19便
桜井駅北口	5:46	6:18	6:58	7:33	8:00	8:20	9:10	10:05	10:41	12:00	13:21	14:41	15:58	17:22	18:04	18:47	19:25	20:03	20:48
川合東口	5:48	6:20	7:00	7:35	8:02	8:22	9:12		10:06	10:42	12:01	13:22	14:42	15:59	17:23	18:05	18:48		20:50
栗殿口																			
天理駅	6:15	6:47	7:29	8:04	8:31	8:49	9:39	10:34	11:10	12:29	13:50	15:10	16:27	17:51	18:33	19:16	19:54	20:30	21:15

乗車状況



桜井駅北口

桜井駅南口



大宇陀

石舞台

菟田野

5km

改善計画(案)

<計画概要>

- 仕分けの基準を下回る便(平日の桜井始発、土日の早朝・夜間)の減便
- 山の辺の道・大神神社を訪れる観光客の利便を図るため、土日祝日昼間帯の天理駅発を三輪明神大神神社二の鳥居経由に変更

時刻表(案)

2.改善策(平成26年10月1日改正案)
【平日(月~金)】

	第1便	第2便	第3便	第4便	第5便	第6便	第7便	第8便	第9便	第10便	第11便	第12便	第13便	第14便	第15便	第16便	第17便	第18便	第19便	
天理駅発																				
天理駅	5:46	6:20	6:53	7:21	7:42	8:32	9:15	10:00	11:20	12:40	14:00	15:15	16:40	17:12	18:00	18:42	19:20	20:00	21:21	
栗殿口							9:43	10:28	11:48	13:08	14:28	15:43	17:08	17:40	18:28					
川合裏口	6:13	6:47	7:20	7:48	8:09	8:59											19:09	19:47	20:25	21:46
桜井駅北口	6:15	6:49	7:22	7:50	8:11	9:01	9:44	10:29	11:49	13:09	14:29	15:44	17:09	17:41	18:29	19:11	19:49	20:27	21:48	
桜井駅発																				
桜井駅北口		6:18	6:58	7:33	8:00	8:20	9:10	10:05	10:41	12:00	13:21	14:41	15:58	17:22	18:04	18:47	19:25	20:03	20:48	
川合裏口		6:20	7:00	7:35	8:02	8:22	9:12										19:27	20:05	20:50	
栗殿口							10:06	10:42	12:01	13:22	14:42	15:59	17:23	18:05	18:48					
天理駅	6:47	7:29	8:04	8:31	8:49	9:39	10:34	11:10	12:29	13:50	15:10	16:27	17:51	18:33	19:16	19:54	20:30	21:15		

【土日祝日】※「大神神社二の鳥居前」は、毎月1日と年末年始は経由しない

	第1便	第2便	第3便	第4便	第5便	第7便	第8便	第9便	第10便	第11便	第12便	第13便	第14便	第15便	第16便	第17便	第18便	第19便		
天理駅発																				
運行日				土のみ																
天理駅	5:53		7:14	7:42	8:31	9:15	10:00	11:10	12:40	14:00	15:15	16:40	17:20	18:00	18:40	19:21				
大神神社二の鳥居									13:06	14:26	15:41									
栗殿口						9:43	10:28	11:38	13:15	14:35	15:50	17:08	17:48	18:28						
川合裏口	6:20		7:41	8:09	8:58				10:15	11:35	12:50	14:08	14:48	15:28	16:07	16:47	17:27	18:07	18:47	
桜井駅北口	6:22		7:43	8:11	9:00	9:44	10:29	11:39	13:16	14:36	15:51	17:09	17:49	18:29	19:09	19:50				
桜井駅発																				
運行日				土のみ																
桜井駅北口		6:33	6:59		7:59	8:25	9:25	10:05	10:45	12:00	13:25	14:45	16:00	17:22	18:02	18:40			20:04	
川合裏口		6:35	7:01		8:01	8:27	9:27												20:06	
栗殿口								10:06	10:46	12:01	13:26	14:46	16:01	17:23	18:03	18:41				
大神神社二の鳥居								10:15	10:55											
天理駅	7:02	7:28			8:28	8:54	9:54	10:43	11:23	12:29	13:54	15:14	16:29	17:51	18:31	19:09			20:31	

三輪神社
大神神社
二の鳥居前

5km

桜井駅北口

桜井駅南口

大宇陀

石舞台

菟田野

シミュレーション

東部B 負担額合計	経常費用	経常収益	損益	国補助金	県補助金	補助金込損益	収支率
4・5.天理駅~桜井駅							
維持モデル 減便、経路変更	59,100	23,714	-35,386	5,316	17,730	-12,340	40%

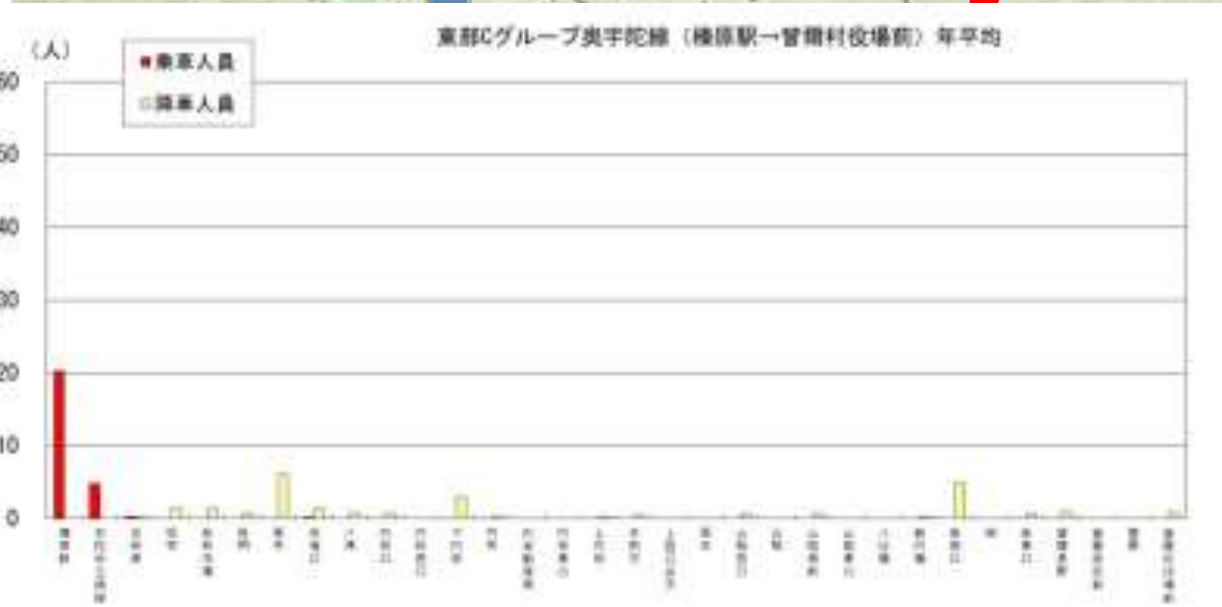
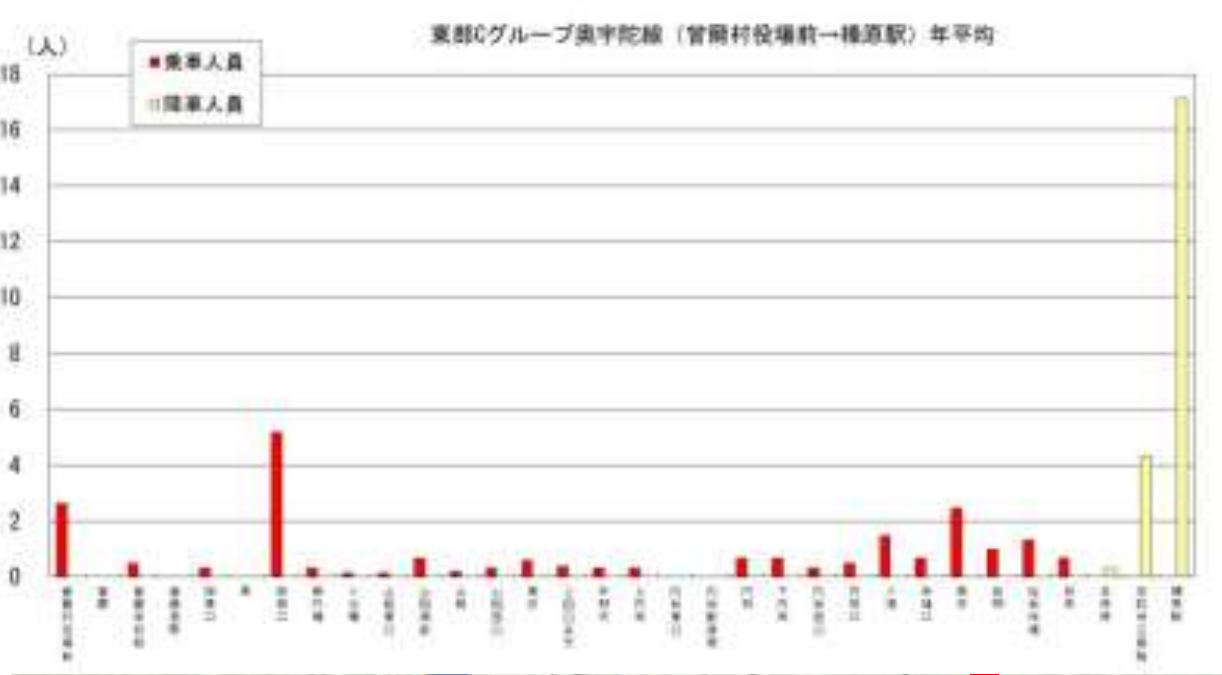
路線検討資料サンプル(東部C 奥宇陀線<現況>)



仕分け結果

区間	種別	種別	種別	種別	種別	種別	種別	種別	種別	種別
1	奥宇陀線	奥宇陀線	奥宇陀線	奥宇陀線	奥宇陀線	奥宇陀線	奥宇陀線	奥宇陀線	奥宇陀線	奥宇陀線
	410	410	410	410	410	410	410	410	410	410

乗車状況



シミュレーション

東部-C 負担額合計	経常 費用	経常 収益	損益	国補 助金	県補 助金	補助金 込損益	収支 率
現行ダイヤ (路線別単価)	31,335	10,676	-20,659	0	10,329	-10,330	34%

時刻表

1. 現行(平成25年3月17日改正)
【平日】

	曾爾行 第1便	上内牧行 第1便	曾爾行 第2便	曾爾行 第3便	曾爾行 第4便	曾爾行 第5便	上内牧行 第2便
榛原駅発							
榛原駅	7:53	10:11	11:58	15:12	16:59	18:12	19:12
上内牧	8:19	10:39	12:24	15:38	17:25	18:38	19:40
掛西口	8:42		12:47	16:01	17:48	19:01	
曾爾村役場前	8:48		12:53	16:07	17:54	19:07	

	曾爾発 第1便	上内牧発 第1便	曾爾発 第2便	上内牧発 第2便	曾爾発 第3便	曾爾発 第4便	曾爾発 第5便
榛原駅行							
曾爾村役場前	6:40		9:06		13:03	16:21	18:02
掛西口	6:45		9:11		13:08	16:26	18:07
上内牧	7:06	7:46	9:32	10:42	13:29	16:47	18:28
榛原駅	7:35	8:14	10:01	11:10	13:58	17:16	18:57

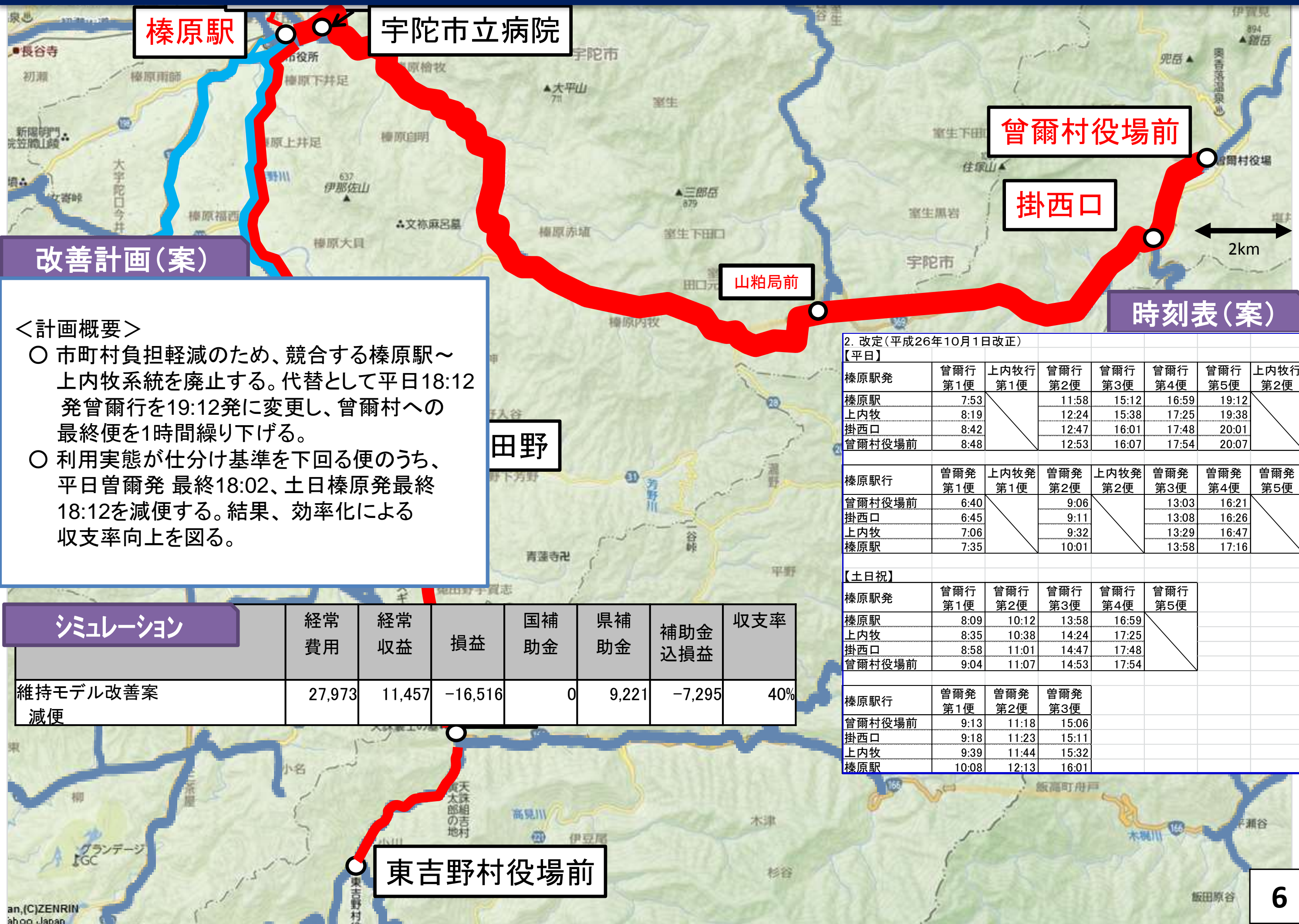
【土日祝】

	曾爾行 第1便	曾爾行 第2便	曾爾行 第3便	曾爾行 第4便	曾爾行 第5便
榛原駅発					
榛原駅	8:09	10:12	13:58	16:59	18:12
上内牧	8:35	10:38	14:24	17:25	18:38
掛西口	8:58	11:01	14:47	17:48	19:01
曾爾村役場前	9:04	11:07	14:53	17:54	19:07

	曾爾発 第1便	曾爾発 第2便	曾爾発 第3便
榛原駅行			
曾爾村役場前	9:13	11:18	15:06
掛西口	9:18	11:23	15:11
上内牧	9:39	11:44	15:32
榛原駅	10:08	12:13	16:01

易前

路線検討資料サンプル(東部C 奥宇陀線<改善策案>) H26.5.19現在



榛原駅

宇陀市立病院

曾爾村役場前

掛西口

山粕局前

田野

東吉野村役場前

2km

改善計画(案)

時刻表(案)

<計画概要>

- 市町村負担軽減のため、競合する榛原駅～上内牧系統を廃止する。代替として平日18:12発曾爾行を19:12発に変更し、曾爾村への最終便を1時間繰り下げる。
- 利用実態が仕分け基準を下回る便のうち、平日曾爾発 最終18:02、土日榛原発最終18:12を減便する。結果、効率化による収支率向上を図る。

2. 改定(平成26年10月1日改正)

【平日】							
榛原駅発	曾爾行 第1便	上内牧行 第1便	曾爾行 第2便	曾爾行 第3便	曾爾行 第4便	曾爾行 第5便	上内牧行 第2便
榛原駅	7:53		11:58	15:12	16:59	19:12	
上内牧	8:19		12:24	15:38	17:25	19:38	
掛西口	8:42		12:47	16:01	17:48	20:01	
曾爾村役場前	8:48		12:53	16:07	17:54	20:07	
榛原駅行	曾爾発 第1便	上内牧発 第1便	曾爾発 第2便	上内牧発 第2便	曾爾発 第3便	曾爾発 第4便	曾爾発 第5便
曾爾村役場前	6:40		9:06		13:03	16:21	
掛西口	6:45		9:11		13:08	16:26	
上内牧	7:06		9:32		13:29	16:47	
榛原駅	7:35		10:01		13:58	17:16	
【土日祝】							
榛原駅発	曾爾行 第1便	曾爾行 第2便	曾爾行 第3便	曾爾行 第4便	曾爾行 第5便		
榛原駅	8:09	10:12	13:58	16:59			
上内牧	8:35	10:38	14:24	17:25			
掛西口	8:58	11:01	14:47	17:48			
曾爾村役場前	9:04	11:07	14:53	17:54			
榛原駅行	曾爾発 第1便	曾爾発 第2便	曾爾発 第3便				
曾爾村役場前	9:13	11:18	15:06				
掛西口	9:18	11:23	15:11				
上内牧	9:39	11:44	15:32				
榛原駅	10:08	12:13	16:01				

シミュレーション

	経常 費用	経常 収益	損益	国補 助金	県補 助金	補助金 込損益	収支率
維持モデル改善案 減便	27,973	11,457	-16,516	0	9,221	-7,295	40%

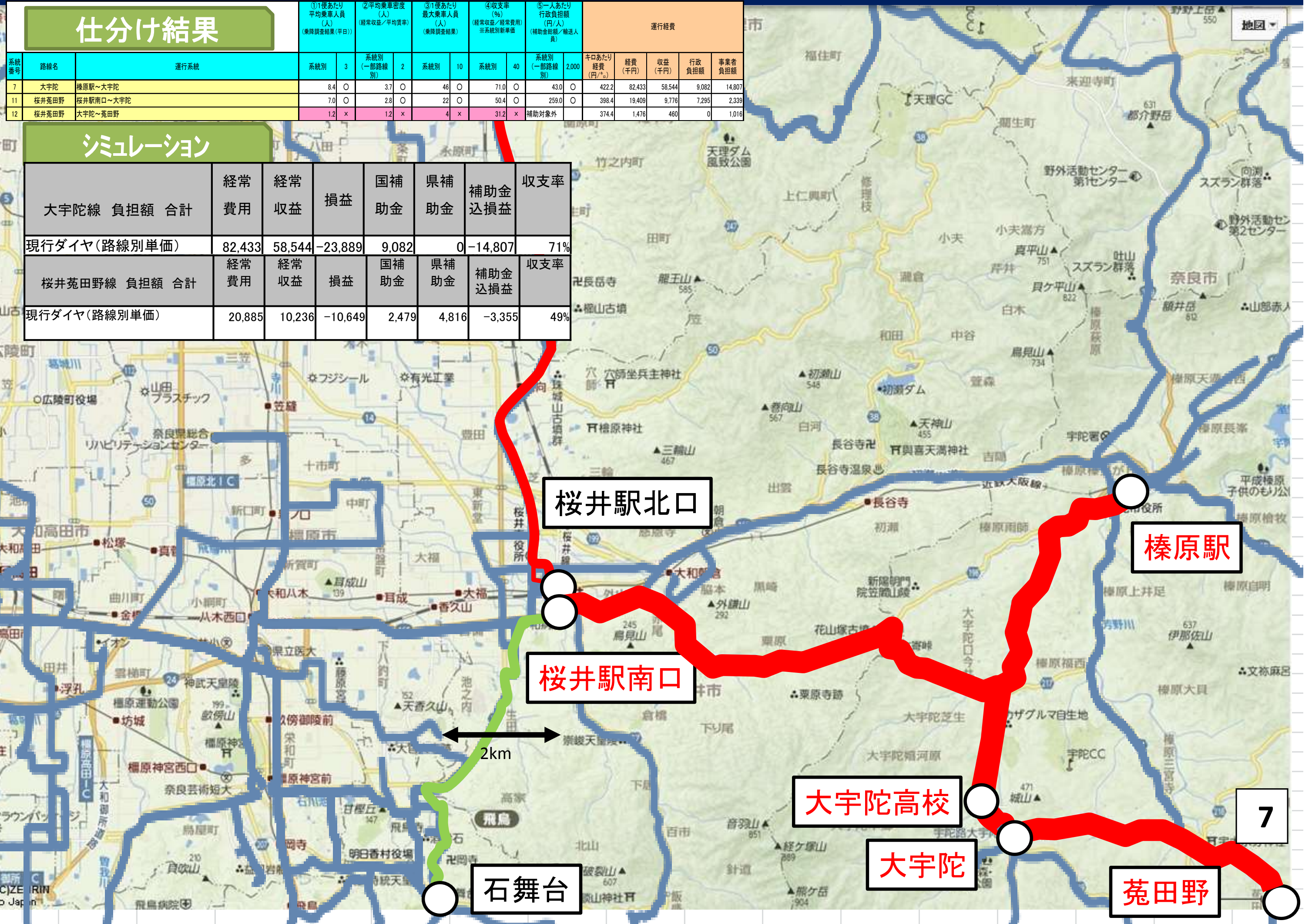
路線検討資料サンプル(東部D 大宇陀、桜井菟田野線<現況>)

仕分け結果

系統番号	路線名	運行系統	①1便あたり平均乗車人員(人) (乗降調査結果(平日))					②平均乗車密度(人) (経常収益/平均賃率)		③1便あたり最大乗車人員(人) (乗降調査結果)		④収支率(%) (経常収益/経常費用) ※系統別新単価		⑤一人あたり行政負担額(円/人) (補助金総額/輸送人員)		運行経費				
			系統別	3	系統別 (一部路線別)	2	系統別	10	系統別	40	系統別 (一部路線別)	2,000	キロあたり 経費 (円/%)	経費 (千円)	収益 (千円)	行政 負担額	事業者 負担額			
7	大宇陀	橿原駅~大宇陀	8.4	○	3.7	○	46	○	71.0	○	43.0	○	422.2	82,433	58,544	9,082	14,807			
11	桜井菟田野	桜井駅南口~大宇陀	7.0	○	2.8	○	22	○	50.4	○	259.0	○	398.4	19,409	9,776	7,295	2,339			
12	桜井菟田野	大宇陀~菟田野	1.2	×	1.2	×	4	×	31.2	×	補助対象外		374.4	1,476	460	0	1,016			

シミュレーション

大宇陀線 負担額 合計	経常 費用	経常 収益	損益	国補 助金	県補 助金	補助金 込損益	収支率
現行ダイヤ(路線別単価)	82,433	58,544	-23,889	9,082	0	-14,807	71%
桜井菟田野線 負担額 合計	経常 費用	経常 収益	損益	国補 助金	県補 助金	補助金 込損益	収支率
現行ダイヤ(路線別単価)	20,885	10,236	-10,649	2,479	4,816	-3,355	49%



桜井駅北口

桜井駅南口

橿原駅

大宇陀高校

大宇陀

石舞台

菟田野

7

路線検討資料サンプル(東部D 大宇陀、桜井菟田野線<現況>)

時刻表

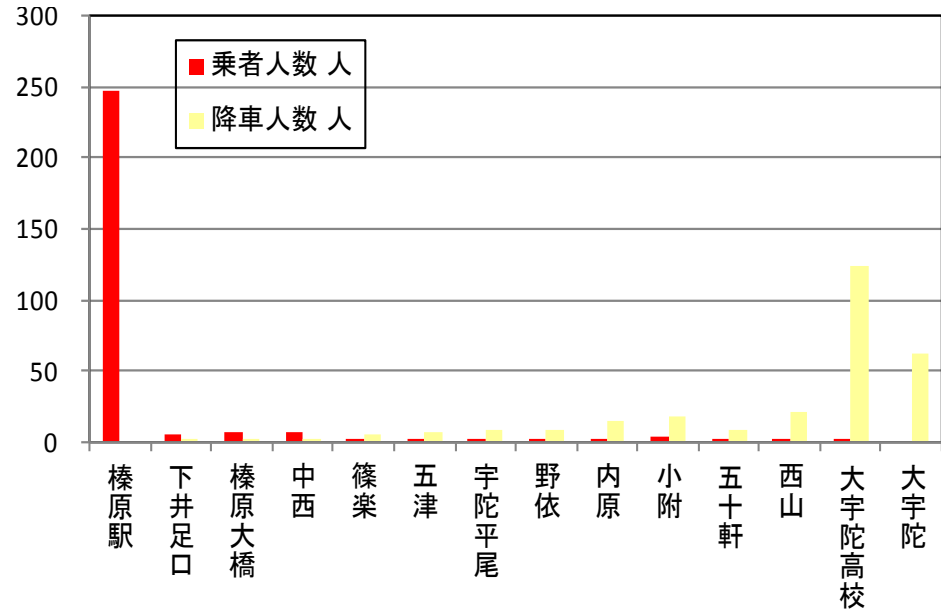
1. 現行(平成25年3月17日改正)																																													
【平日(月～金)】																																													
現行	榛原駅発	第1便	第2便	第3便	第4便 1台目	第4便 2台目 開校日	第5便	第6便 1台目	第6便 2台目 開校日	第7便	第8便	第9便	第10便	第11便	第12便	第13便	第14便	第15便	第16便	第17便	第18便	第19便	第20便	第21便	第22便	第23便	第24便	第25便	第26便	第27便	第28便	第29便	第30便	第31便	第32便	第33便	第34便	第35便	第36便	第37便	第38便	第39便	第40便		
運行日																																													
榛原駅	6:34	7:06	7:31	7:55	7:55	8:09	8:22	8:22	8:55	9:11	9:44	10:11	10:52	11:11	11:52	12:11	12:30	13:11	13:30	14:11	14:31	15:12	15:31	15:52	16:12	16:31	16:52	17:12	17:31	17:50	18:12	18:33	18:56	19:12	19:33	19:56	20:26	20:45	21:14	22:00	22:34	22:55			
大宇陀高校	6:49	7:22	7:47	8:11	8:11	8:25	8:38	8:38	9:11	9:27	10:00	10:27	11:08	11:27	12:08	12:27	12:46	13:27	13:46	14:27	14:47	15:28	15:47	16:08	16:28	16:47	17:08	17:28	17:47	18:06	18:28	18:49	19:12	19:28	19:49	20:12	20:42	21:01	21:29	22:15	22:49	23:10			
大宇陀	6:52	7:26	7:51	8:15	8:15	8:29	8:42	8:42	9:15	9:31	10:04	10:31	11:12	11:31	12:12	12:31	12:50	13:31	13:50	14:31	14:51	15:32	15:51	16:12	16:32	16:51	17:12	17:32	17:51	18:10	18:32	18:53	19:16	19:32	19:53	20:16	20:46	21:05	21:32	22:18	22:52	23:13			
【平日(月～金)】																																													
現行	大宇陀発	第1便	第2便	第3便	第4便	第5便	第6便	第7便	第8便	第9便	第10便	第11便	第12便	第13便	第14便	第15便	第16便	第17便	第18便	第19便	第20便	第21便	第22便	第23便	第24便	第25便	第26便	第27便	第28便	第29便	第30便	第31便	第32便	第33便	第34便	第35便	第36便	第37便	第38便	第39便	第40便				
運行日																																													
大宇陀	5:53	6:10	6:31	6:53	7:14	7:28	7:40	7:54	8:20	8:34	8:55	9:18	9:34	10:11	10:33	11:18	11:33	12:18	12:33	12:53	13:33	13:53	14:33	14:53	14:55	15:34	15:40	15:55	16:15	16:35	16:55	17:15	17:35	17:55	18:15	18:35	18:55	19:35	19:55	20:18					
大宇陀高校	5:55	6:12	6:33	6:55	7:16	7:30	7:42	7:56	8:22	8:36	8:57	9:20	9:36	10:13	10:35	11:20	11:35	12:20	12:35	12:55	13:35	13:55	14:35	14:55	14:57	15:36	15:42	15:57	16:17	16:37	16:57	17:17	17:37	17:57	18:17	18:37	18:57	19:37	19:57	20:20					
榛原駅	6:12	6:29	6:50	7:12	7:33	7:47	7:59	8:13	8:39	8:53	9:14	9:37	9:53	10:30	10:52	11:37	11:52	12:37	12:52	13:12	13:52	14:12	14:52	15:12	15:14	15:53	15:59	16:14	16:34	16:54	17:14	17:34	17:54	18:14	18:34	18:54	19:14	19:54	20:14	20:37					
【土日祝】																																													
現行	榛原駅発	第1便	第2便	第3便	第4便	第5便	第6便	第7便	第8便	第9便	第10便	第11便	第12便	第13便	第14便	第15便	第16便	第17便	第18便	第19便	第20便	第21便	第22便	第23便	第24便	第25便	第26便	第27便	第28便	第29便	第30便	第31便													
運行日																																													
榛原駅	6:37	7:06	7:30	7:50	8:09	8:32	9:11	9:28	10:12	10:55	11:30	12:11	12:31	13:11	13:30	14:11	14:30	15:11	15:52	16:12	16:31	17:12	17:31	18:03	18:30	19:15	19:45	20:15	20:56	21:20	22:00														
大宇陀高校	6:52	7:22	7:46	8:06	8:25	8:48	9:27	9:44	10:28	11:11	11:46	12:27	12:47	13:27	13:46	14:27	14:46	15:27	16:08	16:28	16:47	17:28	17:47	18:19	18:46	19:31	20:01	20:31	21:12	21:35	22:15														
大宇陀	6:55	7:26	7:50	8:10	8:29	8:52	9:31	9:48	10:32	11:15	11:50	12:31	12:51	13:31	13:50	14:31	14:50	15:31	16:12	16:32	16:51	17:32	17:51	18:23	18:50	19:35	20:05	20:35	21:15	21:38	22:18														
【土日祝】																																													
現行	大宇陀発	第1便	第2便	第3便	第4便	第5便	第6便	第7便	第8便	第9便	第10便	第11便	第12便	第13便	第14便	第15便	第16便	第17便	第18便	第19便	第20便	第21便	第22便	第23便	第24便	第25便	第26便	第27便	第28便	第29便															
運行日	土のみ																																												
大宇陀	5:53	6:31	7:03	7:34	7:52	8:12	8:37	8:55	9:33	9:50	10:34	11:18	11:55	12:33	12:55	13:33	13:55	14:33	14:55	15:34	16:19	16:34	16:57	17:34	17:57	18:26	18:56	19:39	20:13																
大宇陀高校	5:55	6:33	7:05	7:36	7:54	8:14	8:39	8:57	9:35	9:52	10:36	11:20	11:57	12:35	12:57	13:35	13:57	14:35	14:57	15:36	16:21	16:36	16:59	17:36	17:59	18:28	18:58	19:41	20:15																
榛原駅	6:12	6:50	7:22	7:53	8:11	8:31	8:56	9:14	9:52	10:09	10:53	11:37	12:14	12:52	13:14	13:52	14:14	14:52	15:14	15:53	16:38	16:53	17:16	17:53	18:16	18:45	19:15	19:58	20:32																

1. 現行(平成25年3月17日改正)							
【平日(月～金)】							
現行	榛原駅発	第1便	第2便	第3便	第4便	第5便	第6便
運行日						※	
桜井駅南口	9:20	11:55	13:30	15:13	16:13	17:45	
大宇陀	9:49	12:24	13:59	15:42	16:42	18:14	
菟田野						16:53	
※学校開校日の水曜日は桜井駅南口14:45発に変更							
【平日(月～金)】							
現行	大宇陀発	第1便	第2便	第3便	第4便	第5便	
運行日							
菟田野			8:00				
大宇陀	7:31	8:12	10:00	12:29	14:05		
桜井駅南口	8:00	8:42	10:29	12:58	14:34		
【土日祝】							
現行	榛原駅発	第1便	第2便	第3便	第4便	第5便	第6便
運行日						※	
桜井駅南口	9:20	11:55	13:30	15:13	16:13	17:45	
大宇陀	9:49	12:24	13:59	15:42	16:42	18:14	
菟田野						16:53	
【土日祝】							
現行	大宇陀発	第1便	第2便	第3便	第4便	第5便	
運行日							
菟田野			8:00				
大宇陀	7:31	8:12	10:00	12:29	14:05		
桜井駅南口	8:00	8:41	10:29	12:58	14:34		

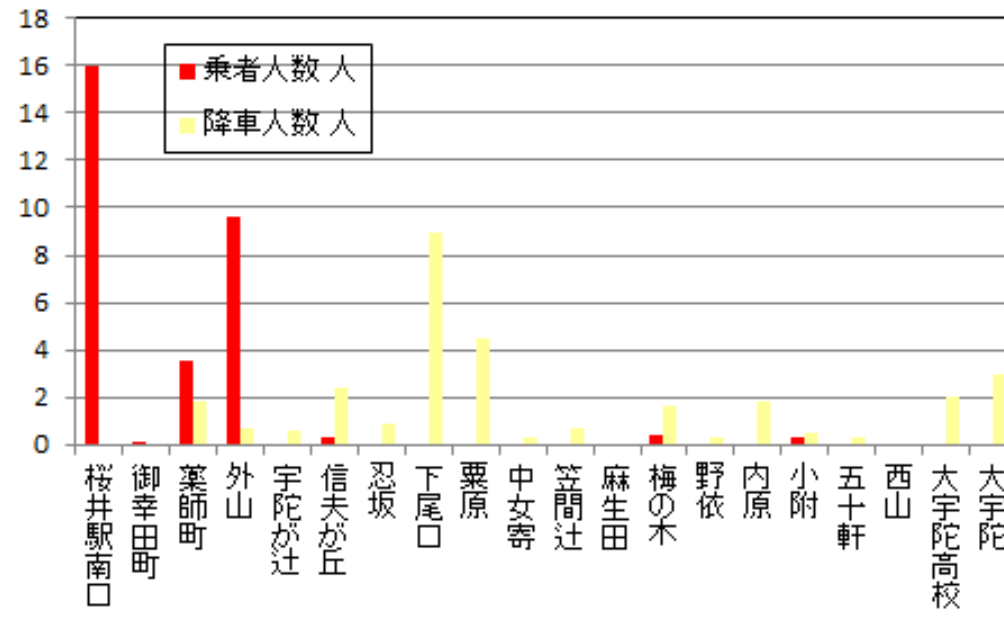
路線検討資料サンプル(東部D 大宇陀、桜井菟田野線<現況>)

乗車状況

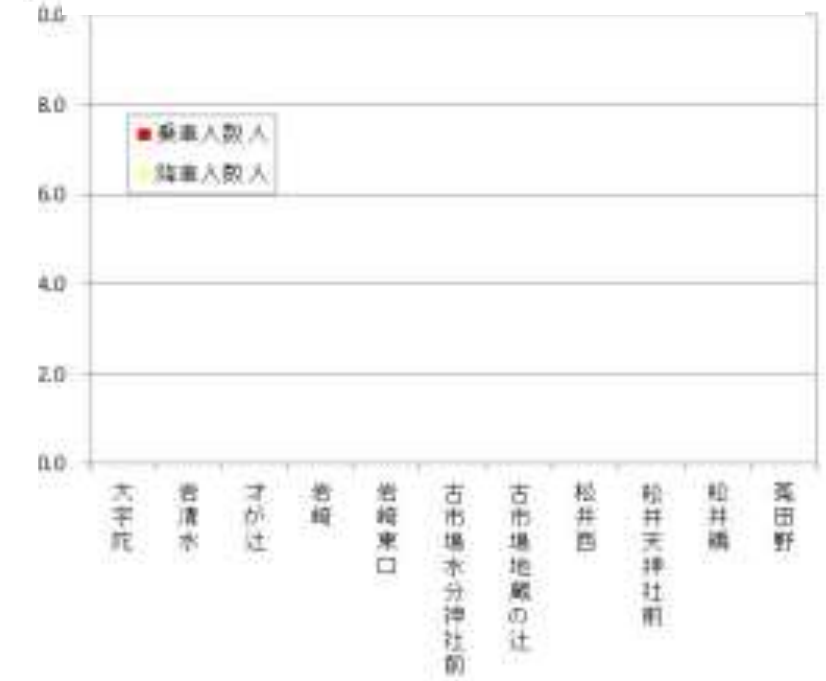
大宇陀線(榛原駅→大宇陀)年平均



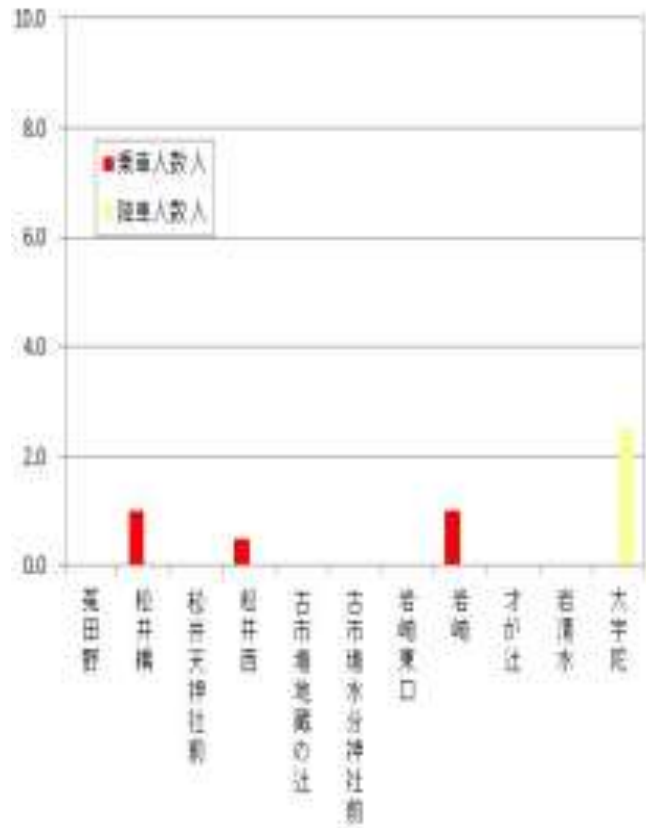
桜井菟田野線(桜井駅南口→大宇陀)年平均



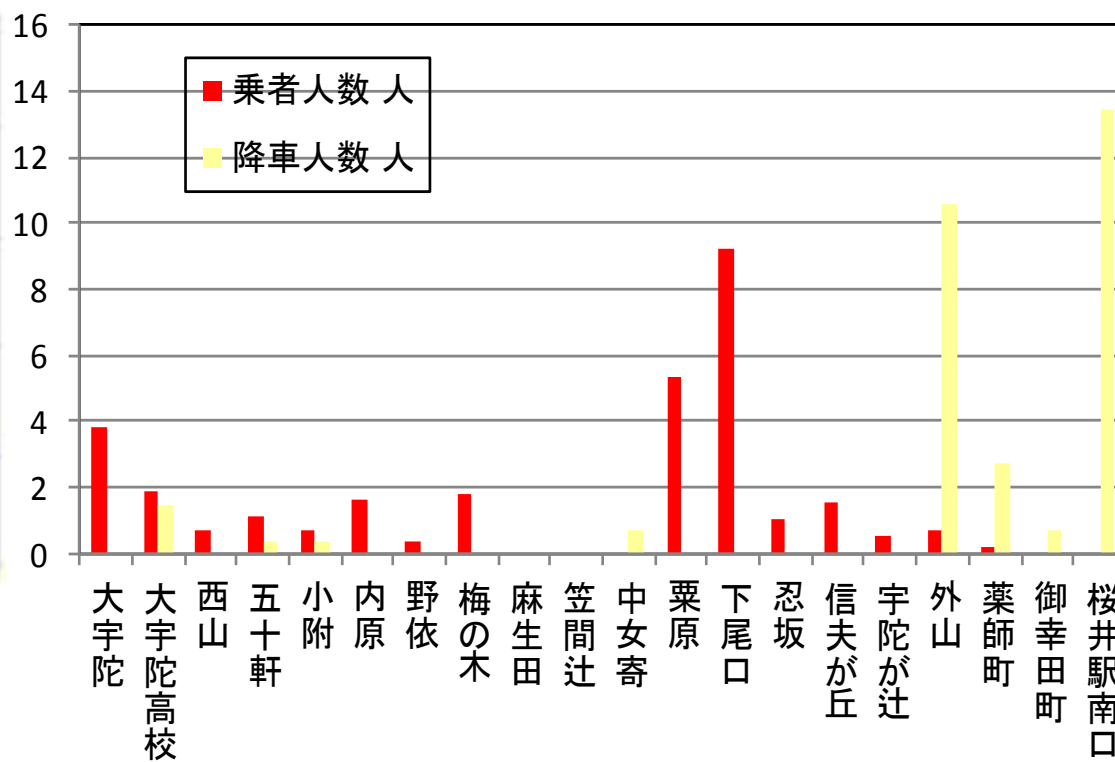
桜井菟田野線(大宇陀→菟田野)平日平均



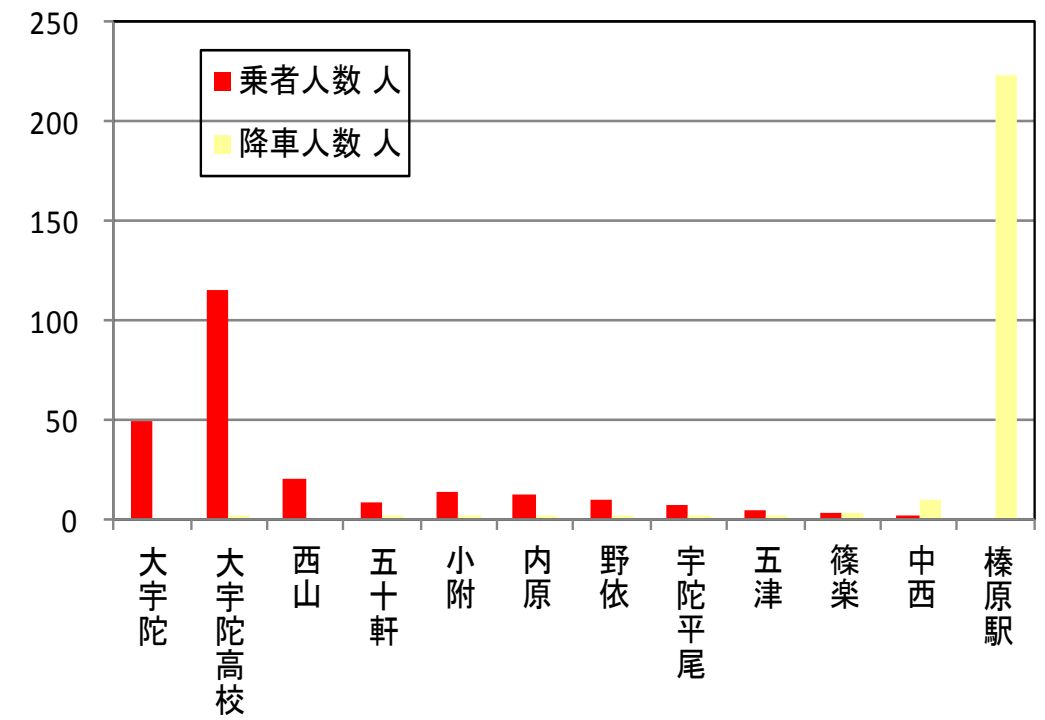
桜井菟田野線(菟田野→大宇陀)平日平均



桜井菟田野線(大宇陀→桜井駅南口)年平均



大宇陀線(大宇陀→榛原駅)年平均



改善計画(案)

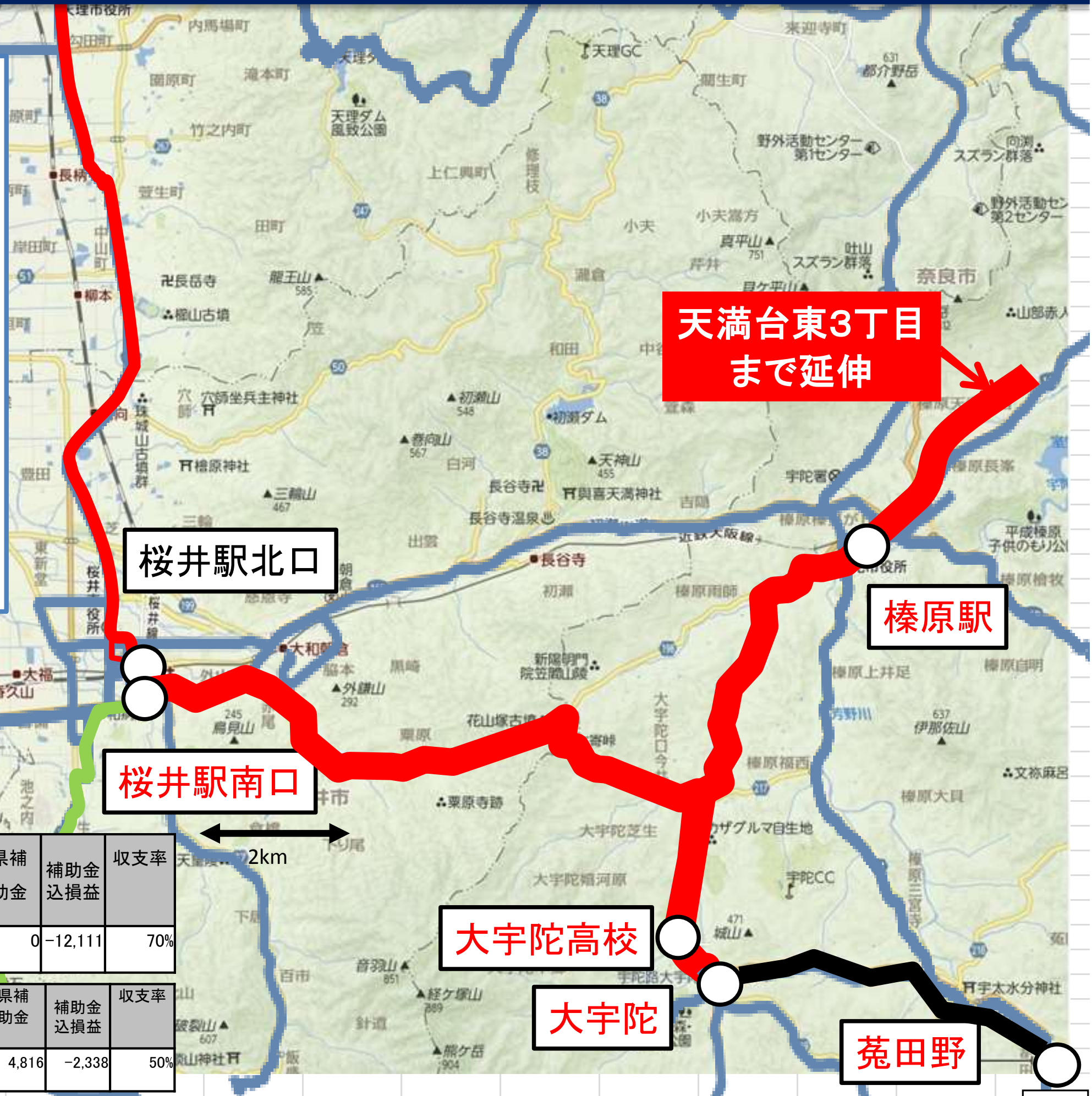
<計画概要>

1. 大宇陀線

- 大宇陀高校登下校時間帯以外、原則20~40分毎→60分毎に減便する。
- 地域の要望に応え、昼間帯は天満台東三丁目~榛原駅~大宇陀系統として運行し、市内商業施設、公共施設、宇陀市立病院へのアクセスを改善する。

2. 桜井菟田野線

- 城島小学校の登下校利用のない土日は、始発を繰下げる一方で、来訪者の利便性向上とJR桜井線接続改善を行う。
- これ以上の改善が困難な大宇陀~菟田野間は、路線バスとしては廃止し、地域公共交通への転換で代替を行う。



シミュレーション

大宇陀線 負担額 合計	経常費用	経常収益	損益	国補助金	県補助金	補助金込損益	収支率
維持モデル改善案 減便	68,912	48,414	-20,498	8,387	0	-12,111	70%
桜井菟田野線 負担額 合計	経常費用	経常収益	損益	国補助金	県補助金	補助金込損益	収支率
維持モデル改善案	19,409	9,776	-9,633	2,479	4,816	-2,338	50%

路線検討資料サンプル(東部D 大宇陀、桜井菟田野線<改善策案>) H26.5.19現在

時刻表(案)

2. 改善策(平成26年10月1日改正案)																																																	
【平日(月~金)】																																																	
改定	榛原駅発	第1便	第2便	第3便	第4便 1台目	第4便 2台目	第5便	第6便 1台目	第6便 2台目	第7便	第8便	第9便	第10便	第11便	第12便	第13便	第14便	第15便	第16便	第17便	第18便	第19便	第20便	第21便	第22便	第23便	第24便	第25便	第26便	第27便	第28便	第29便	第30便	第31便	第32便	第33便	第34便	第35便	第36便	第37便	第38便	第39便	第40便						
	運行日					開校日			開校日																																								
	天満台東3												9:00	10:00	11:00	12:00			13:00	14:00			15:00			16:00																							
	榛原駅			7:06	7:31	7:55	7:55	8:09	8:22	8:22			9:11	10:11	11:11	11:52	12:11			13:11	13:30	14:11	14:31	15:11	15:31	15:52	16:11	16:31	16:52	17:12	17:31	17:50	18:12	18:33			19:12			19:56			20:45			21:33			22:55
	大宇陀高校			7:22	7:47	8:11	8:11	8:25	8:38	8:38			9:27	10:27	11:27	12:08	12:27			13:27	13:46	14:27	14:47	15:27	15:47	16:08	16:27	16:47	17:08	17:28	17:47	18:06	18:28	18:49			19:28			20:12			21:01			21:48			23:10
大宇陀			7:26	7:51	8:15	8:15	8:29	8:42	8:42			9:31	10:31	11:31	12:12	12:31			13:31	13:50	14:31	14:51	15:31	15:51	16:12	16:31	16:51	17:12	17:32	17:51	18:10	18:32	18:53			19:32			20:16			21:05			21:51			23:13	

【平日(月~金)】																																																				
改定	大宇陀発	第1便	第2便	第3便	第4便	第5便	第6便	第7便	第8便	第9便	第10便	第11便	第12便	第13便	第14便	第15便	第16便	第17便	第18便	第19便	第20便	第21便	第22便	第23便	第24便	第25便	第26便	第27便	第28便	第29便	第30便	第31便	第32便	第33便	第34便	第35便	第36便	第37便	第38便	第39便	第40便											
	運行日																																																			
	大宇陀		5:53		6:31	7:05		7:28		7:54	8:20	8:34	8:55		9:34		10:33		11:33	12:18	12:33	12:53	13:33	13:53	14:33	14:53	14:55	15:34	15:40	15:55	16:15	16:35	16:55	17:15	17:35	17:55	18:15	18:35	18:55	19:35			20:18									
	大宇陀高校		5:55		6:33	7:07		7:30		7:56	8:22	8:36	8:57		9:36		10:35		11:35	12:20	12:35	12:55	13:35	13:55	14:35	14:55	14:57	15:36	15:42	15:57	16:17	16:37	16:57	17:17	17:37	17:57	18:17	18:37	18:57	19:37			20:20									
	榛原駅		6:12		6:50	7:24		7:47		8:13	8:39	8:53	9:14		9:53		10:52		11:52	12:37	12:52	13:12	13:52	14:12	14:52	15:12	15:14	15:53	15:59	16:14	16:34	16:54	17:14	17:34	17:54	18:14	18:34	18:54	19:14	19:54			20:37									
天満台東3													10:05		11:04		12:04		13:04		14:04		15:04		16:05																											

【土日祝】																																																					
改定	榛原駅発	第1便	第2便	第3便	第4便	第5便	第6便	第7便	第8便	第9便	第10便	第11便	第12便	第13便	第14便	第15便	第16便	第17便	第18便	第19便	第20便	第21便	第22便	第23便	第24便	第25便	第26便	第27便	第28便	第29便	第30便	第31便																					
	運行日																																																				
	天満台東3										10:01		11:00	12:00		13:00		13:58		14:58		15:59		16:59																													
	榛原駅			7:06		7:50	8:09		9:11		10:12		11:11	12:11		13:11		14:11		15:11		16:12		17:12		18:12		19:15		20:15		21:20																					
	大宇陀高校			7:22		8:06	8:25		9:27		10:28		11:27	12:27		13:27		14:27		15:27		16:28		17:28		18:28		19:31		20:31		21:35																					
大宇陀			7:26		8:10	8:29		9:31		10:32		11:31	12:31		13:31		14:31		15:31		16:32		17:32		18:32		19:35		20:35		21:38																						

【土日祝】																																																					
改定	大宇陀発	第1便	第2便	第3便	第4便	第5便	第6便	第7便	第8便	第9便	第10便	第11便	第12便	第13便	第14便	第15便	第16便	第17便	第18便	第19便	第20便	第21便	第22便	第23便	第24便	第25便	第26便	第27便	第28便	第29便																							
	運行日	土のみ																																																			
	大宇陀			6:31		7:34		8:12	8:37		9:33		10:34		11:34	12:33		13:33		14:33		15:34		16:34		17:34		18:39		19:39																							
	大宇陀高校			6:33		7:36		8:14	8:39		9:35		10:36		11:36	12:35		13:35		14:35		15:36		16:36		17:36		18:41		19:41																							
	榛原駅			6:50		7:53		8:31	8:56		9:52		10:53		11:53	12:52		13:52		14:52		15:53		16:53		17:53		18:58		19:58																							
天満台東3											10:04		11:05		12:05		14:04		15:04		16:05		17:06																														

2. 改善策(平成26年10月1日改正案)							
【平日(月~金)】							
改定	榛原駅発	第1便	第2便	第3便	第4便	第5便	第6便
	運行日					※	
	桜井駅南口	9:20	11:55	13:30	15:13	16:13	17:45
	大宇陀	9:49	12:24	13:59	15:42	16:42	18:14
	菟田野						
※学校開校日の水曜日は桜井駅南口14:45発に変更							
【平日(月~金)】							
改定	大宇陀発	第1便	第2便	第3便	第4便	第5便	
	運行日						
	菟田野						
	大宇陀	7:31	8:13	10:00	12:29	14:05	
	桜井駅南口	8:00	8:42	10:29	12:58	14:34	
【土日祝】							
改定	榛原駅発	第1便	第2便	第3便	第4便	第5便	第6便
	運行日					※	
	桜井駅南口	9:20	11:55	13:30	15:13	16:34	17:45
	大宇陀	9:49	12:24	13:59	15:42	17:03	18:14
	菟田野						
【土日祝】							
改定	大宇陀発	第1便	第2便	第3便	第4便	第5便	新規
	運行日						
	菟田野						
	大宇陀		8:13	10:00	12:29	14:05	15:52
	桜井駅南口		8:42	10:29	12:58	14:34	16:21

路線検討資料サンプル(東部E 古市場、榛原東吉野線<現況>)



宇陀市立病院

榛原駅

宇陀高校前

大宇陀

菟田野

鷺家

東吉野村役場前

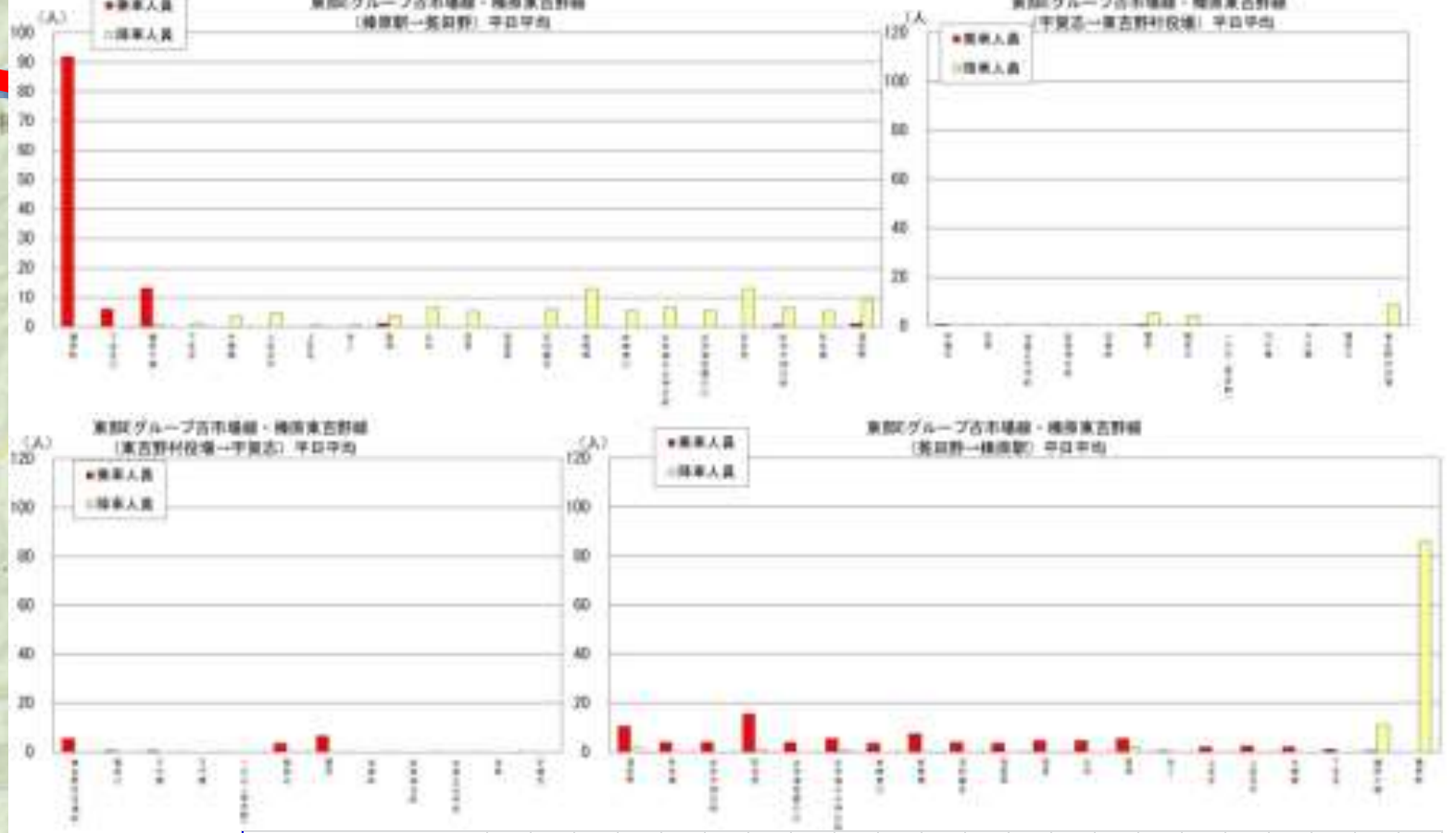
仕分け結果

系統番号	路線名	運行系統	仕分け結果					運行経費									
			①1便あたり平均乗車人員(人)	②平均乗車密度(人)	③1便あたり最大乗車人員(人)	④収支率(%)	⑤一人あたり行政負担額(円/人)	キロあたり経費(円/%)	経費(千円)	収益(千円)	行政負担額	事業者負担額					
8	古市場	榛原駅~菟田野	4.7	0	28	0	22	0	55.7	0	103.0	0	380.1	43,479	24,210	5,785	13,484
9	榛原東吉野	榛原駅~東吉野村役場前	6.1	0	35	0	19	0	56.6	0	372.0	0	376.9	21,909	12,406	8,534	970

シミュレーション

現行ダイヤ(路線別単価)

経常費用	経常収益	損益	国補助金	県補助金	補助金込損益	収支率
65,388	36,616	-28,772	9,568	4,751	-14,453	56%



時刻表

1. 現行(平成25年3月17日改正)

【平日(月~金)】

運行日	榛原駅発	菟田野	鷺家	東吉野村役場前	東吉野	菟田野	鷺家	榛原駅
1便								
2便								
3便								
4便								
5便								
6便								
7便								
8便								
9便								
10便								
11便								
12便								
13便								
14便								
15便								
16便								
17便								
18便								

【平日(月~金)】

運行日	東吉野村役場前	鷺家	菟田野	榛原駅	東吉野	菟田野	鷺家	東吉野村役場前
1便								
2便								
3便								
4便								
5便								
6便								
7便								
8便								
9便								
10便								
11便								
12便								
13便								
14便								
15便								
16便								
17便								
18便								

【土日祝】

運行日	榛原駅発	菟田野	鷺家	東吉野村役場前	東吉野	菟田野	鷺家	榛原駅
1便								
2便								
3便								
4便								
5便								
6便								
7便								
8便								
9便								
10便								
11便								
12便								
13便								
14便								
15便								
16便								
17便								

【土日祝】

運行日	東吉野村役場前	鷺家	菟田野	榛原駅	東吉野	菟田野	鷺家	東吉野村役場前
1便								
2便								
3便								
4便								
5便								
6便								
7便								
8便								
9便								
10便								
11便								
12便								
13便								
14便								
15便								
16便								
17便								



改善計画(案)

<計画概要>

- パターンダイヤによるわかりやすさの向上
榛原駅～菟田野間を平日の朝以外、原則60分毎(榛原駅発毎時11分頃)でのわかりやすい運行とし、合わせて市町村負担額圧縮を図る。
- 観光客ニーズの取り込み
来訪者の利用による運送収入確保のため、東吉野村コミュニティバス「ふるさと号」との接続を堅持するとともに、周知向上を図る(榛原駅前での案内表記等)。

費用分担(案)

	経常費用	経常収益	損益	国補助金	県補助金	補助金込損益	収支率
維持モデル改善案	51,978	30,872	-21,106	7,633	4,751	-8,722	59%

時刻表(案)

2. 改善策案(平成26年10月1日改正)
【平日(月～金)】

榛原駅発	菟田野 第1便	菟田野 第2便	菟田野 第3便	菟田野 第4便	菟田野 第5便	菟田野 第6便	菟田野 第7便	菟田野 第8便	菟田野 第9便	菟田野 第10便	菟田野 第11便	菟田野 第12便	菟田野 第13便	菟田野 第14便	菟田野 第15便	菟田野 第16便	菟田野 第17便	菟田野 第18便				
運行日																						
改定																						
榛原駅	7:28	7:43	8:34		9:30	10:11	11:11		12:11	13:11		14:31	15:31		16:31	17:31	18:03	19:15	20:12	21:14	22:00	
菟田野		7:48	8:03	8:54		9:50	10:31	11:31		12:31	13:31		14:51	15:51		16:51	17:51	18:23	19:35	20:32	21:34	22:20
鷺家						10:00	11:41			13:41			15:01			17:01		18:33				
東吉野村役場前						10:09	11:50			13:50			15:10			17:10		18:42				

【平日(月～金)】

東吉野・菟田野発	菟田野 第1便	菟田野 第2便	東吉野 第1便	菟田野 第3便	菟田野 第4便	菟田野 第5便	菟田野 第6便	菟田野 第7便	菟田野 第8便	東吉野 第3便	菟田野 第9便	菟田野 第10便	東吉野 第4便	菟田野 第11便	菟田野 第12便	東吉野 第5便	菟田野 第13便	東吉野 第6便	菟田野 第14便	東吉野 第7便	菟田野 第15便		
運行日																							
改定																							
東吉野村役場前				6:39						8:19			10:34			13:33			15:14			17:14	18:50
鷺家				6:48						8:28			10:43			13:42			15:23			17:23	18:59
菟田野	6:22	6:39	6:58		7:50		8:38	9:11		10:32	10:53		12:32	13:52	14:30	15:33		16:33	17:33	18:19	19:09		
榛原駅	6:43	7:00	7:19		8:14		8:59	9:32		10:53	11:14		12:53	14:13	14:51	15:54		16:54	17:54	18:40	19:30		

【土日祝】

榛原駅発	菟田野 第1便	菟田野 第2便	菟田野 第3便	菟田野 第4便	菟田野 第5便	菟田野 第6便	菟田野 第7便	菟田野 第8便	菟田野 第9便	菟田野 第10便	菟田野 第11便	菟田野 第12便	菟田野 第13便	菟田野 第14便	菟田野 第15便	菟田野 第16便	菟田野 第17便
運行日																	
改定																	
榛原駅	7:30	8:16	9:11	10:12	11:12	12:11	13:11	14:11	15:11	16:12	17:12		18:12	19:15	20:15	21:20	
菟田野	7:50	8:36	9:31	10:32	11:32	12:31	13:31	14:31	15:31	16:32	17:32		18:32	19:35	20:35	21:40	
鷺家																	
東吉野村役場前																	

【土日祝】

東吉野・菟田野発	菟田野 第1便	菟田野 第2便	菟田野 第3便	菟田野 第4便	菟田野 第5便	菟田野 第6便	菟田野 第7便	菟田野 第8便	菟田野 第9便	菟田野 第10便	菟田野 第11便	菟田野 第12便	菟田野 第13便	菟田野 第14便	菟田野 第15便	菟田野 第16便	菟田野 第17便
運行日																	
改定																	
東吉野村役場前																	
鷺家																	
菟田野		6:58	7:51		8:38	9:42	10:33	11:33	12:33	13:33	14:33	15:33	16:33	17:34		18:44	
榛原駅		7:19	8:12		8:59	10:03	10:54	11:54	12:54	13:54	14:54	15:54	16:54	17:55		19:05	

路線検討資料サンプル(東部F 都祁榛原線<現況>)

国道山添

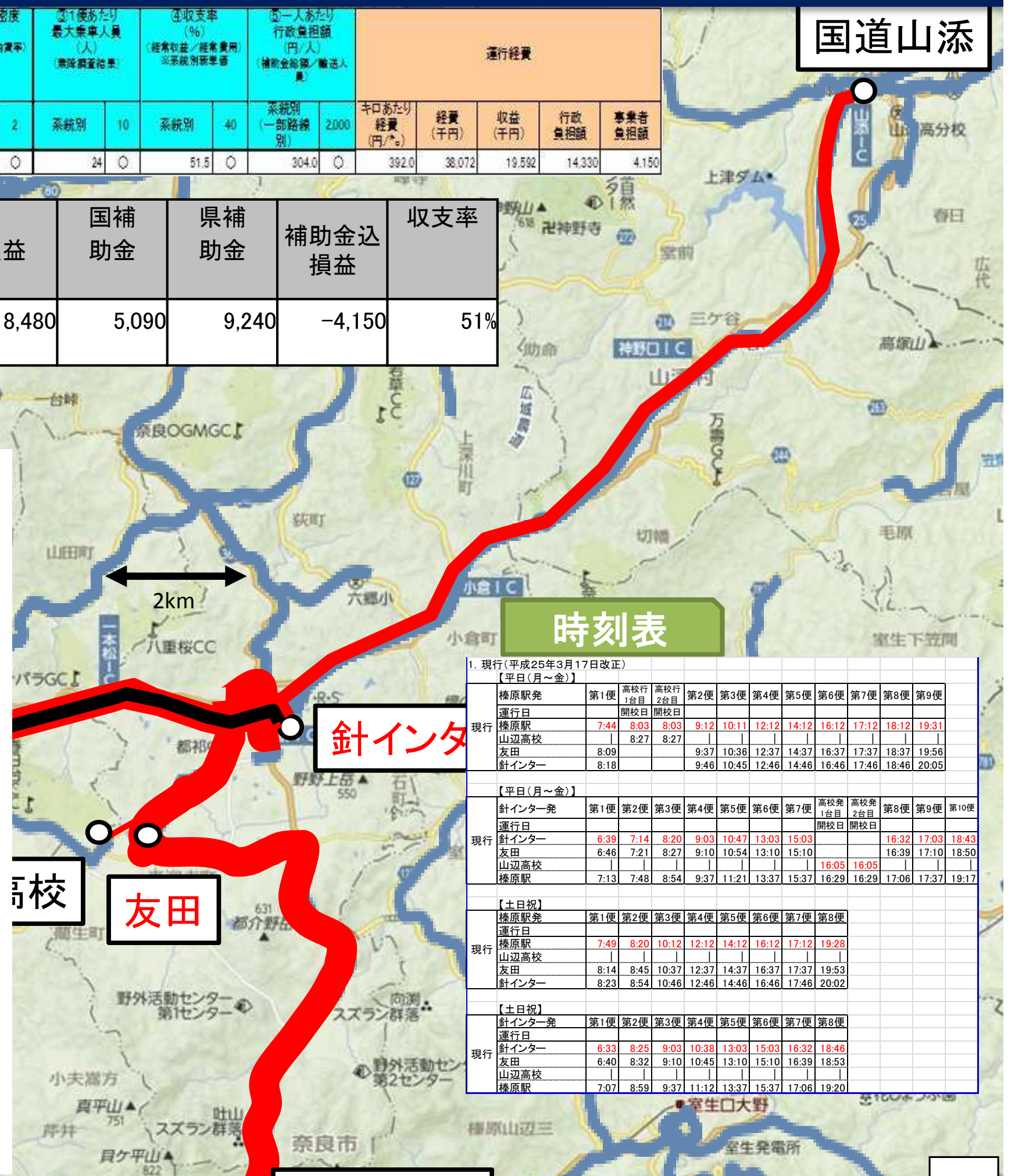
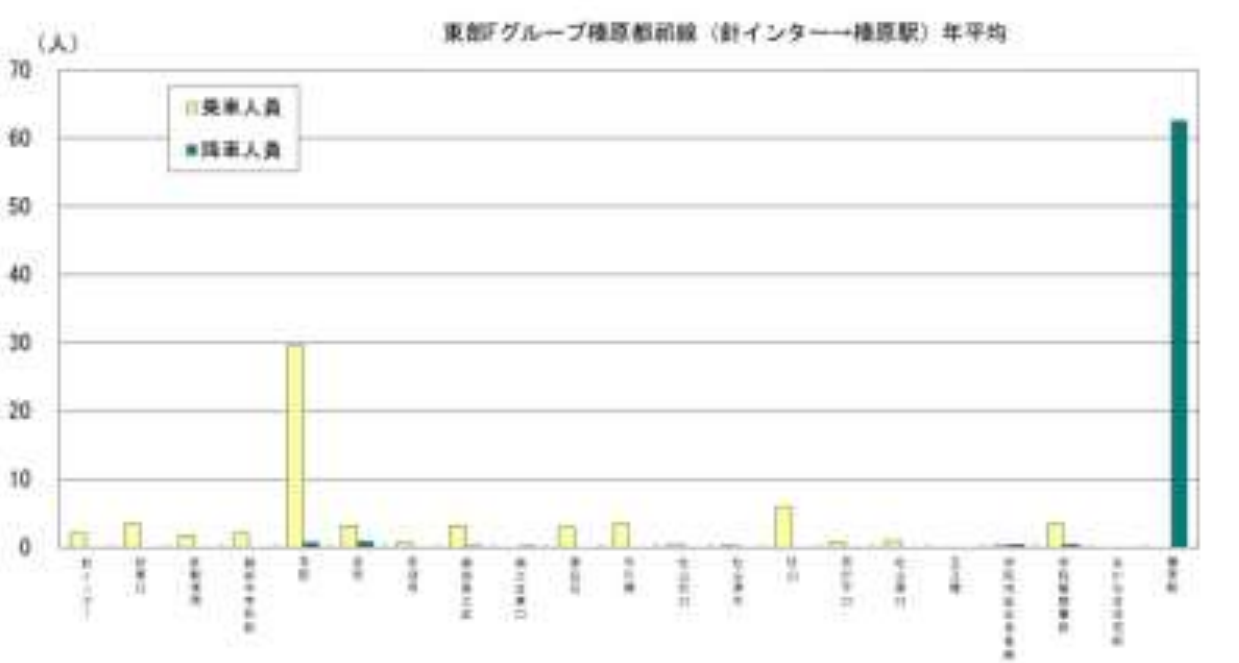
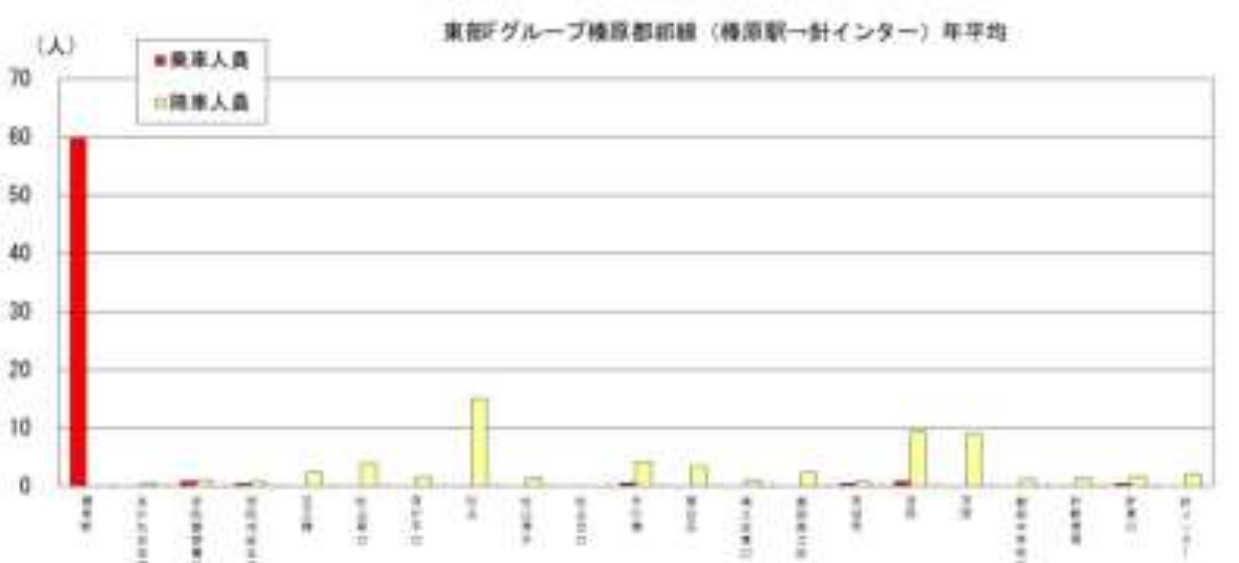
仕分け結果

系統番号	路線名	運行系統	①1便あたり平均乗車人員(人) (乗降調査結果(平日))		②平均乗車密度(人) (経常収益/平均乗車)		③1便あたり最大乗車人員(人) (乗降調査結果)		④収支率(%) (経常収益/経常費用) ※系統別別乗車		⑤一人あたり行政負担額(円/人) (補助金額/輸送人員)		運行経費				
			系統別	3	系統別(一部路線別)	2	系統別	10	系統別	40	系統別(一部路線別)	2000	キロあたり経費(円/%)	経費(千円)	収益(千円)	行政負担額	事業者負担額
10	都祁榛原	榛原駅~針インター	8.1	○	3.1	○	24	○	51.5	○	304.0	○	392.0	38,072	19,592	14,330	4,150

シミュレーション

	経常費用	経常収益	損益	国補助金	県補助金	補助金込損益	収支率
現行ダイヤ(路線別単価)	38,072	19,592	-18,480	5,090	9,240	-4,150	51%

乗車状況



時刻表

1. 現行(平成25年3月17日改正)
【平日(月~金)】

榛原駅発	第1便	高校行1台目	高校行2台目	第2便	第3便	第4便	第5便	第6便	第7便	第8便	第9便
運行日		開校日	開校日								
榛原駅	7:44	8:03	8:03	9:12	10:11	12:12	14:12	16:12	17:12	18:12	19:31
山辺高校		8:27	8:27								
友田	8:09			9:37	10:36	12:37	14:37	16:37	17:37	18:37	19:56
針インター	8:18			9:46	10:45	12:46	14:46	16:46	17:46	18:46	20:05

【平日(月~金)】

針インター発	第1便	第2便	第3便	第4便	第5便	第6便	第7便	高校発1台目	高校発2台目	第8便	第9便	第10便
運行日								開校日	開校日			
針インター	6:39	7:14	8:20	9:03	10:47	13:03	15:03			16:32	17:03	18:43
友田	6:46	7:21	8:27	9:10	10:54	13:10	15:10			16:39	17:10	18:50
山辺高校										16:05	16:05	
榛原駅	7:13	7:48	8:54	9:37	11:21	13:37	15:37	16:29	16:29	17:06	17:37	19:17

【土日祝】

榛原駅発	第1便	第2便	第3便	第4便	第5便	第6便	第7便	第8便
運行日								
榛原駅	7:49	8:20	10:12	12:12	14:12	16:12	17:12	19:28
山辺高校								
友田	8:14	8:45	10:37	12:37	14:37	16:37	17:37	19:53
針インター	8:23	8:54	10:46	12:46	14:46	16:46	17:46	20:02

【土日祝】

針インター発	第1便	第2便	第3便	第4便	第5便	第6便	第7便	第8便
運行日								
針インター	6:33	8:25	9:03	10:38	13:03	15:03	16:32	18:46
友田	6:40	8:32	9:10	10:45	13:10	15:10	16:39	18:53
山辺高校								
榛原駅	7:07	8:59	9:37	11:12	13:37	15:37	17:06	19:20

至 榛原駅

改善計画(案)

<計画概要>

- 都祁地域の行政センター・診療所等の公共施設が集積する「奈良市都祁交流センター」まで延長するとともに、既に旧役場機能が移転し、利用の少ない都祁中学校前～針郵便局～針東口を名阪国道側道経由に載せ替える。
- 地域間幹線系統としての役割強化のため、東京・大阪・名古屋方面の高速バスと針インターでの乗換利用を考慮した時刻に一部変更する。

時刻表(案)

2. 改善策案(平成26年10月1日改正)

(平日(月～金))

榛原駅発	第1便	高校行 1台目	高校行 2台目	第2便	第3便	第4便	第5便	第6便	第7便	第8便	第9便	
運行日		開校日	開校日									
改定	榛原駅	7:44	8:03	8:03	9:12	10:11	12:12	14:12	16:12	17:12	18:12	19:31
	山辺高校		8:27	8:27								
	友田	8:09			9:37	10:36	12:37	14:37	16:37	17:37	18:37	19:56
	針インター	8:17			9:45	10:44	12:45	14:45	16:45	17:45	18:45	20:04
	奈良市都祁交流C	8:21			9:49	10:48	12:49	14:49	16:49	17:49	18:49	20:08

(平日(月～金))

針インター発	第1便	第2便	第3便	第4便	第5便	第6便	第7便	高校発 1台目	高校発 2台目	第8便	第9便	第10便	
運行日								開校日	開校日				
改定	奈良市都祁交流C	6:27	7:11	8:23	9:00	10:50	13:00	15:00			16:29	17:00	18:40
	針インター	6:31	7:15	8:27	9:04	10:54	13:04	15:04			16:33	17:04	18:44
	友田	6:37	7:21	8:33	9:10	11:00	13:10	15:10			16:39	17:10	18:50
	山辺高校								16:05	16:05			
	榛原駅	7:04	7:48	9:00	9:37	11:27	13:37	15:37	16:29	16:29	17:06	17:37	19:17

(土日祝)

榛原駅発	第1便	第2便	第3便	第4便	第5便	第6便	第7便	第8便	
運行日									
改定	榛原駅	7:49	8:20	10:12	12:12	13:52	16:12	17:45	19:28
	山辺高校								
	友田	8:14	8:45	10:37	12:37	14:17	16:37	18:10	19:53
	針インター	8:22	8:53	10:45	12:45	14:25	16:45	18:18	20:01
	奈良市都祁交流C	8:26	8:57	10:49	12:49	14:29	16:49	18:22	20:05

(土日祝)

針インター発	第1便	第2便	第3便	第4便	第5便	第6便	第7便	第8便	
運行日									
改定	奈良市都祁交流C	6:27	8:28	9:06	10:35	13:00	15:00	17:00	18:43
	針インター	6:31	8:32	9:10	10:39	13:04	15:04	17:04	18:47
	友田	6:37	8:38	9:16	10:45	13:10	15:10	17:10	18:53
	山辺高校								
	榛原駅	7:04	9:05	9:43	11:12	13:37	15:37	17:37	19:20



シミュレーション

東部-F 負担額 合計	経常 費用	経常 収益	損益	国補 助金	県補 助金	補助金 込損益	収支率
維持モデル改善案 再編	39,668	19,595	-20,073	5,194	9,839	-5,041	49%