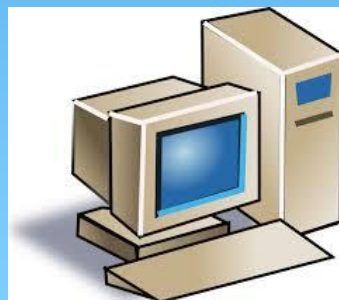
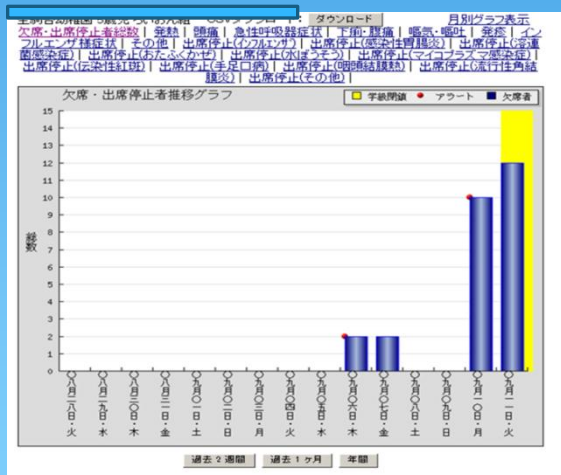


学校欠席者情報収集システム (保育園サーベイランス含む)

を用いた感染症発生時対応 について



平成26年8月20日
桜井保健所 感染症係

「学校欠席者情報収集システム」

(保育園サーベイランス含む)

国立感染症研究所感染症情報センターが、「学校欠席者情報収集システム(保育園サーベイランス含む)」を開発し、全国的な普及を図っています。利用するにあたって、費用はかかりません。ソフトにインストールはいりません。

記録・連携・早期探知を
同時に！

これからの流れ



発症の
連絡

欠席の
連絡



学校・保育園



教育委員会
保育担当課



保健所



リアルタイムに共有
→早期に対策

校医・園医



県庁
県教育委員会
県保育担当課

臨床医・医師会



健康状態の観察
罹患状態の把握



MAIL

アラートがでたり、特定の疾患の場合には
メールでも即時に知らせます。

❀ 学校欠席者情報収集システム

(保育園サーベイランス含む)

対象施設 (桜井保健所管内)

〈入力施設〉 (H26.7.17時点で、入力していた施設/登録している施設)

- 保育園: 11/33園
 - 幼稚園: 30/39園
 - 小学校: 35/45校
 - 中学校: 9/23校
 - 高校(高専含む): 2/11校
 - その他: 2/3校
- 計: 89/154施設**

〈閲覧施設〉

- 市町村教育委員会、保育園主管課、
- 県庁(教育委員会、私学担当課、保育園主管課)、
保健所、国立感染症研究所



システムのメリット

<http://www.syndromic-surveillance.net/gakko/index.html>

メリット①学校ごとに記録
解析資料を自動作成
集計表、グラフ、地図の表示
アラート(異常探知)システム

メリット②校医等との連携
リアルタイムの情報共有
状況把握の説明なしに相談が
できる(学級閉鎖, 予防の指導)
→早期対応で感染拡大防止へ



メリット③近隣の状況
中学校区の地図情報で地域の流行状
況が把握できる

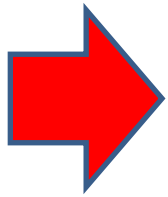
メリット④省力化
臨時休業や出席停止の届をオンライン上
で提出
月報の自動作成
流行曲線、罹患率の自動作成



メリット⑤費用はかかりません。
インストールするソフトもありません。

校医・保健所の他、教育委員会、県庁、国立感染症研究所も**情報の共有・確認が可能**

データがどのように活用されているのか ～保健所における活用～



感染症発生動向の早期探知と迅速な情報共有に役立っています。

(1) 感染症発生動向と集団感染の早期探知

- ・欠席者・登園体調不良者数の確認(欠席理由など)
- ・麻疹・風疹等入力時の確認(予防接種歴)
- ・インフルエンザ初発事例、感染性胃腸炎集団発生の探知

(2) 地域サーベイランスとのリンク

- ・地域医療機関・医師会・市町村等への迅速な情報提供

(3) 情報の分析・啓発

- ・罹患率の確認。ログイン後コメント(お知らせ)欄等を活用した流行状況、予防対策の啓発

(4)アラートメールの活用

あらかじめ受信先を複数設定しておく、迅速に情報が共有できます

新規 返信 全員に返信 転送 印刷 削除 オブジェクト

29-0007:欠席者情報収集システム:麻疹が登録されました

欠席者情報収集システム

宛先:

で2012年5月7日分にて、麻疹が登録されました
参照権限のある方は確認してください
このメールには返信しないでください。

活用の仕方は
いろいろあります
ねっ！！



保健所ではアラートメールでの疾患登録があった場合、学校への聞き取りを実施し、結果により、現地での疫学調査を実施します。

アラートメールの受信先は5件まで設定出来ます。（学校・園）

例) ①施設の代表アドレス ②校長・教頭・園長などのアドレス
③校医・園医のアドレス ④担当者のアドレス など

参考：アラートメールの受信先設定

感染症情報収集システム

疾患の登録 日々の状況入力 参照 自施設情報 クラス定義 臨時休業印刷 イベントの確認 地域の状況 ログアウト マニュアル

ログインID 11223

中学校区 不明 ※公立小中学校・公立幼稚園以外の場合は「不明」を選択してください
※保育園の場合は、中学校区が設定されている場合（フルダウンが由ってくる場合）には最寄りの中学校を選択してください

学年 保育園

施設名称 〇〇保育園

園長名 田中

全職員番号 山本

住所 千代田市

連絡先電話番号 111-111-1111

連絡先FAX番号 111-111-1111

連絡先メールアドレス koo@koo.jp

現在のパスワード 11223

新しいパスワード 11223 *初期パスワードは使用できません
*半角英数字のみ

新しいパスワードの再入力 11223 *上記と同じパスワードをもう一度入力してください

オプション項目（必須ではありません）
園医パスワードでログインすると入力できませんが、自施設および地域状態の更新を楽に行うことができます
ログイン画面 URL (<https://school933880.net/demo/demo/>) と ログインID を入力してください

園医パスワードの設定 yomada *入力欄が空の場合はパスワードは使用できません
*半角英数字のみ

園医パスワード再入力 yomada *上記と同じパスワードをもう一度入力してください

異動者メールアドレスへの通知メール送信条件は以下のとおりです。
・欠席者の名簿発生時(疾病入力を含む)・休園および登園台費の発生時・疾患発生時・疾患ごとの登園

異動者メールアドレス1

異動者メールアドレス2

異動者メールアドレス3

異動者メールアドレス4

異動者メールアドレス5

ログイン直後に最新の状況の更新が邪魔かどうかの通知音声を
ログイン時の画面 表示する 表示しない
※表示しないを選択した場合、欠席者入力画面が表示されます

確認

携帯電話のメールアドレスを設定される方もおられます。



スマホでも閲覧できるので、出先でも確認できます！！

①自施設の情報を入力します。

②パスワードを半角英数字で入力。
初期パスワードは使用できません

③必要な場合は園医パスワードを設定します。(必須ではありません)

④ログイン直後に表示される画面の表示/非表示を選択します

⑤「確認」をクリックします。

システム入力に関する保健所からのお願い

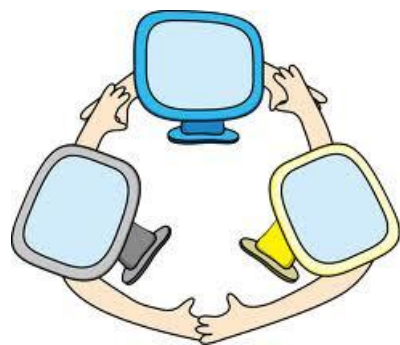
欠席者の異常な増加に注意！！

- 1クラスだけ異常に欠席者が増加した。
- それまで欠席者が5人未満だったが、ある日欠席者が20人となり、アラートメールが届いた。
- 保健所より施設へ状況確認のため連絡した。

⇒「2」と「20」の入力ミス
同様に、「1」と「11」などあり

・・・再確認をお願いいたします。

システムを
もっと活用しよう！！



(1) ログインコメントの活用

感染症情報収集システム



地域の
状況



参照



自施設
情報



出席停止
患者登録



臨時休業
印刷



インフルエンザ
確認



ログアウト



マニュアル

施設名：医療政策部保健予防課

■お知らせ

▼2014/6/30 医療政策部保健予防課

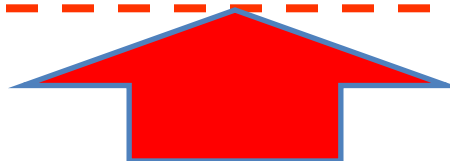
【夏かぜの代表のヘルパンギーナが急増しています!!】

先々週から先週へと倍増し、先週から今週へと倍増している急激な増加です。特に4歳以下で報告が多くなっています。例年どおりに推移すると、今後しばらく増加が続くと思われます。いつも同時期に流行する手足口病は、逆に例年よりかなり低いレベルです。

ヘルパンギーナ、手足口病の病原体は、ともにエンテロウイルス属のウイルスです。このウイルスに対する薬やワクチンは無く、治療は対処療法(喉の痛みで水が飲みにくいことから脱水状態にならないようにするなど)となります。このウイルスは、無菌性髄膜炎を起こすウイルスでもあることから、患児の状態には注意が必要です。また、元気になった後も便中にはウイルスが排出されています。排便後の手洗いを励行すること、おむつを交換した後のおむつの取り扱いに注意し、必ず手洗いすることを心がけてください。

⇒参考：奈良県感染症情報センター <http://www.pref.nara.jp/27874.htm>

●地域の状況 出席停止の状況 一般公開情報(全国)
罹患率グラフ



[ログイン後のコメント作成画面](#)

[マニュアル・利用者ページ](#)

都道府県名：奈良県

地域：

<< 前日

※日付変更を行った場合はこのボタンを押して下さい↓

2014年 6月 30日

再表示

翌日 >>

(2) グラフの活用

〈作成手順〉

- ①参照をクリックします。
- ②自施設の集計表の中で、グラフを出したいクラスのグラフ欄の「表示」をクリックします。
- ③見たい感染症の種類と、表示される期間を選びます。

①



<< 前日

※日付変更を行った場合はこのボタンを押して下さい

年 月 日

再表示

翌日 >>

印刷用

施設名: []

学年	クラス	欠席・出席停止者総数(人)	欠席者の症状(人)								出席停止(人)								学級閉鎖	在籍者数	グラフ		
			発熱	頭痛	急性呼吸器症状	下痢・腹痛	嘔気・嘔吐	発疹	インフルエンザ様症状	その他	インフルエンザ	感染性胃腸炎	溶連菌感染症	おたふくかぜ	水ぼうそう	マイコプラズマ感染症	伝染性紅斑	手足口病				咽頭結膜熱	流行性角結膜炎
3歳児	[]	0	0	0	0	0	0	0	0	0	0	0	0	0	0	0	0	0	0	0	0	16	表示
3歳児	[]	2	0	0	0	0	0	0	0	0	0	2	0	0	0	0	0	0	0	0	0	16	表示
3歳児	学年計	2	0	0	0	0	0	0	0	0	0	2	0	0	0	0	0	0	0	0	0	32	表示
4歳児	[]	4	0	0	0	1	0	0	0	2	0	0	0	0	0	1	0	0	0	0	0	27	表示
4歳児	学年計	4	0	0	0	1	0	0	0	2	0	0	0	0	1	0	0	0	0	0	0	27	表示
5歳児	[]	5	2	0	0	1	0	0	0	0	0	2	0	0	0	0	0	0	0	1	0	19	表示
5歳児	[]	1	0	0	1	0	0	0	0	0	0	0	0	0	0	0	0	0	0	0	0	19	表示
5歳児	学年計	6	2	0	1	1	0	0	0	0	0	2	0	0	0	0	0	0	0	1	0	38	表示
全校		12	2	0	1	2	0	0	0	2	0	4	0	0	0	1	0	0	0	1	0	97	表示

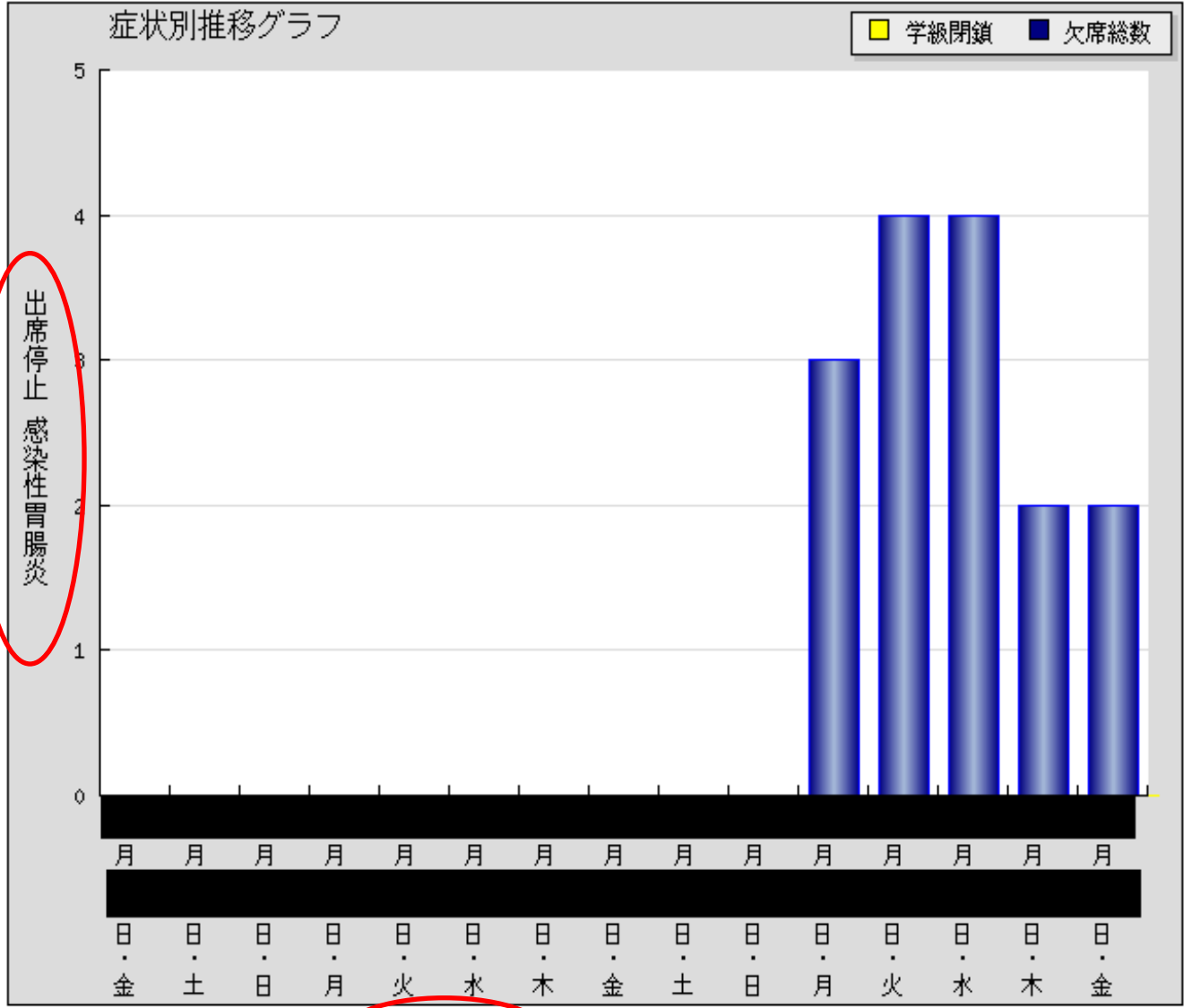
2



③

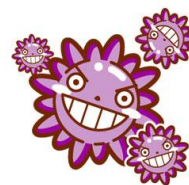
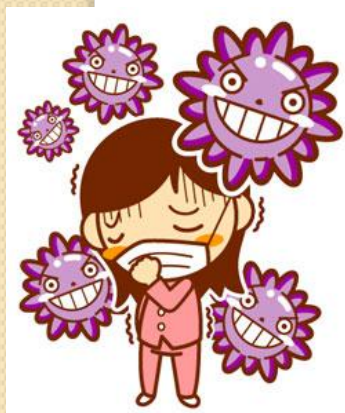
[欠席・出席停止者総数](#) | [発熱](#) | [頭痛](#) | [急性呼吸器症状](#) | [下痢・腹痛](#) | [嘔気・嘔吐](#) | [発疹](#) | [インフルエンザ様症状](#) | [その他](#) | [出席停止\(インフルエンザ\)](#) | [出席停止\(感染性胃腸炎\)](#) | [出席停止\(溶連菌感染症\)](#) | [出席停止\(おたふくかぜ\)](#) | [出席停止\(水ぼうそう\)](#) | [出席停止\(マイコプラズマ感染症\)](#) | [出席停止\(伝染性紅斑\)](#) | [出席停止\(手足口病\)](#) | [出席停止\(咽頭結膜熱\)](#) | [出席停止\(流行性角結膜炎\)](#) | [出席停止\(その他\)](#)

感染症の発生状況が一目で分かり、便利ですね！！

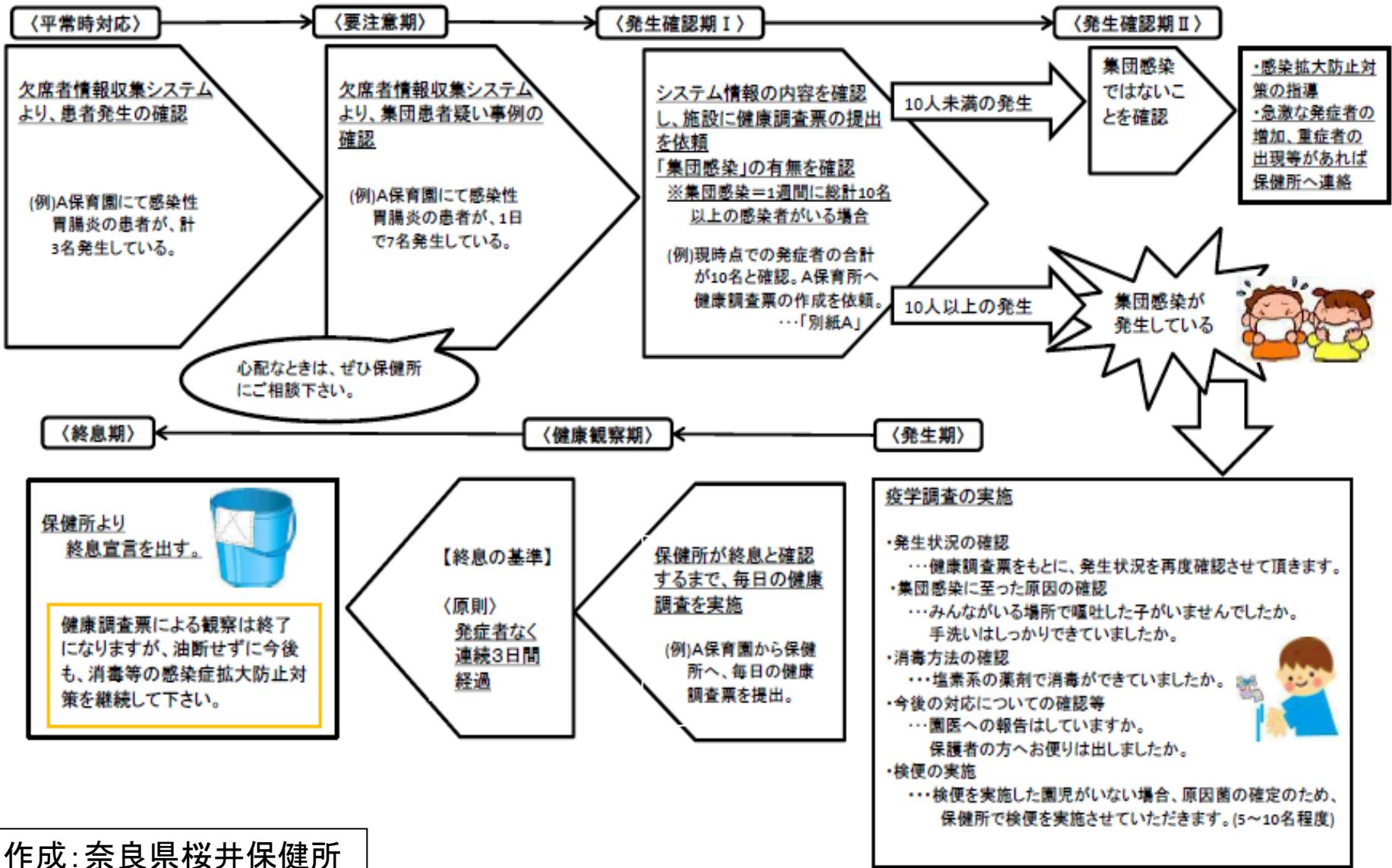


[過去 2 週間](#) | [過去 1ヶ月](#) | [年間](#)

システムを活用した集団感染症発生時の対応の実際



集団感染症発生時の保健所の動き



例：保育園・幼稚園の動き（時系列）

時間	A保育園の状況	ポイント
8月16日 9:00	園児3名が嘔吐・腹痛の症状あり。	園の中で嘔吐はありましたか。吐物処理は、適切にできましたか。食中毒の可能性は??
8月17日 9:00	新たに、児童7名に嘔吐・下痢の症状あり。	
8月17日 10:00	<u>園医、教育委員会、市町村</u> 、に現状報告を実施。	関係機関と連携を図り、感染拡大を防ぐために、早期の情報共有を心がけましょう。
8月17日 13:00	<u>欠席者情報収集システム</u> に入力。	
8月17日 15:00	保健所より電話連絡あり。 健康調査表 への記入を依頼される。	★健康調査表の記入方法について
8月17日 16:00	保健所からの疫学調査が入る。	これ以上感染症を増やさない対策を一緒に考えていきましょう。
8月17日 17:00	調査時の指導に基づき、園内の消毒を実施。	次の日、 <u>園児が登園するまでに、消毒</u> することが必要です。
8月18日 9:00	園児が登園。体調不良の園児について把握。体調不良の園児については、保健室にて対応。	体調不良の場合は、感染源となってしまうこともあります。適切に対応しましょう。
8月18日 10:30	健康調査表を保健所にメールにて報告。	保健所では人数の変化等を把握し、適切な対応ができているか、確認を行っています。

8月17日9:00時点の 児童への聞き取り内容①

A子ちゃん

8/15の夜と16日昼に下痢
があったため、17日も休み。
16日病院受診し、ノロウイルスによる胃腸炎と診断。

B太朗くん

8/14の朝1回、自宅で嘔吐
していた。本人元気だったので登園していた。16日後
は体調悪化し休み。

C助くん

8/16の朝に嘔吐し、休み。
17日、元気になり登園。1
歳児クラスに弟あるが、症
状はなし。

D雄くん

16日に園にて嘔吐。早退し、
17日休み。

E花ちゃん

16日の夜に下痢。17日休
み。

F美ちゃん

16日の夜に腹痛。17日朝
に嘔吐あり、17日休み。

Gくん

16日夜嘔吐。17日休み。

H和くん

17日朝嘔吐。17日休み。

いつから？

Iくん

17日朝下痢。17日休み。

J子ちゃん

16日帰宅後嘔吐。17日休
み。

感性経路
は？

何の症状？

受診は？

8月17日9:00時点の 児童への聞き取り内容②

A子ちゃん

8/15の夜と16日昼に下痢があったため、17日も休み。16日病院受診し、ノロウイルスによる胃腸炎と診断。

B太朗くん

8/14の朝1回、自宅で嘔吐していた。本人元気だったので、登園していた。16日後は体調悪化し休み。

C助くん

8/16の朝に嘔吐し、休み。17日、元気になり登園。1歳児クラスに弟あり。

D雄くん

16日に園にて嘔吐。早退し、17日休み。

E花ちゃん

16日の夜に下痢。17日休み。

F美ちゃん

16日の夜に腹痛。17日朝に嘔吐あり、17日休み。

Gくん

16日夜嘔吐。17日休み。

H和くん

17日朝嘔吐。17日休み。

Iくん

17日朝下痢。17日休み。

J子ちゃん

16日帰宅後嘔吐。17日休み。

情報の追加

17日に病院で検便。18日にノロと診断。

〈 記 載 内 容 ② 〉

		クラス	性別	ス・氏名or出席番号		8月14日	8月15日	8月16日	8月17日	8月18日	8月19日	8月20日	検査結果	受診日	
1	園児	3歳児	3		下痢								検査日: 結果判明日: ノロウィルス O157 その他	有・無	
	児童				嘔吐	1(自宅)	x								
	生徒				腹痛										
	教員	P組	①女		発熱										
	事務職				その他										
	その他				出欠	○	○	x	x						
2	園児	3歳児	3		下痢		○(夜 自宅)						検査日: 結果判明日: ノロウィルス O157 その他	②無	
	児童				嘔吐										
	生徒				腹痛										
	教員	P組	男③		発熱										
	事務職				その他										
	その他				出欠		○	x	x						
3	園児	3歳児	3	1歳児 O組 花太郎くん	下痢								検査日: 結果判明日: ノロウィルス O157 その他	有・無	
	児童				嘔吐			○	x						
	生徒				腹痛										
	教員	P組	④女		発熱										
	事務職				その他										
	その他				出欠			x	○						
4	園児	3歳児	2		下痢								検査日: 結果判明日: ノロウィルス	有・無	
	児童				嘔吐			○(園)							
	生徒				腹痛										
	教員	P組	⑤女		発熱										
	事務職				その他										
	その他				出欠			○早退	x						
5	園児	3歳児	2		下痢								検査日:8/17 8月18日 ノロウィルス O157 その他	有・無	
	児童				嘔吐			○(自宅)							
	生徒				腹痛										
	教員	P組	男・女		発熱										
	事務職				その他										
	その他				出欠			○	x						

適宜、情報を追加する

検査日:8/17
8月18日
ノロウィルス
O157
その他

注意事項

注意事項	内 容
対象者について	下痢、嘔吐、腹痛、発熱の内、何らかの症状を有しており、かつ、 感染性胃腸炎以外の疾患の診断がついていない者全員。 (※保健所の中で協議し、後に対象者から除外する場合もある)
報告時間・調査期間について	<報告時間> 症状の確認は、報告日前日の9:30～報告日の9:30までの確認をし、 原則毎朝10:00を目安に報告 をお願いします。 (報告後に症状があったことを確認した場合は、翌日の報告に含めてご報告下さい。) <調査期間> 個別) 発症日～ 症状消失後48時間 全体) 感染の始期～① 新たな発症者なく、3日間経過 ② 平常時の状態に戻った時
発症日について	・発症日(症状が出た日) ≠ 症状を確認した日 ≠ 保健所へ報告をする日
検便検査について	・受診の確認の際には、検便実施の有無を確認して下さい。

システムをもっと活用し

感染拡大を防ぎましょう！！

- 欠席者情報収集システムを用いて、関係機関におけるリアルタイムな情報共有に努めましょう。
- 保健所では、毎日システムを確認しています。お互いに確認し合い、精度の高いシステムにしていきましょう。
- システムを用いて、自施設だけでなく地域の流行状況を把握し、日々の感染症対策に役立てていきましょう。
- 感染症が発生した際には、早期に主管課や施設医、保健所に相談し、一緒に感染拡大を防いでいきましょう！！

こども達が安心・安全に園や学校で生活を送れるよう、みんなで協力しましょう！





ご静聴ありがとうございました!!