

# 第1回 奈良県がん予防対策推進委員会（受診率向上部会）

日時：平成26年9月2日（火）

午後2時～4時

場所：奈良県医師会館 2階会議室

## 次 第

### 1 開会

### 2 議題

- (1) 25年度受診率向上部会の振り返り
- (2) 市町村がん検診受診率（25年度速報値）について
- (3) 平成26年度のがん予防対策の取組について
- (4) その他
  - ① 健康寿命に寄与する要因等の研究結果について
  - ② その他

### 3 閉会

# 第1回 奈良県がん予防対策推進委員会(受診率向上部会)

日時:平成26年9月2日(火)午後2時~4時  
場所:奈良県医師会館

## 部会長

大石委員	○		○ 上中委員
堀川委員	○		○ 今田委員
加藤委員	○		○ 浦嶋委員
森高委員	○		

## 事務局

○	○	○	○
---	---	---	---

榎原審議官 谷垣課長 戸毛補佐 森本係長

○	○	○	○
---	---	---	---

桐山 中川

○	○	○	○
---	---	---	---

(傍聴席)

○	○	○	○
---	---	---	---

(記者席)

## 奈良県がん予防対策推進委員会 委員名簿

	区 分	氏 名	役 職
精 度 管 理 部 会	学識経験者 (胃がん)	大石 元	奈良県健康づくりセンター所長
		伊藤 高広	奈良県立医科大学放射線医学教室助教
	学識経験者 (子宮がん)	小林 浩	奈良県立医科大学産婦人科学教室教授
	学識経験者 (肺がん)	木村 弘	奈良県立医科大学第二内科学教室教授
	学識経験者 (乳がん)	小林 豊樹	奈良県立医科大学消化器・総合外科学教室学内講師
		中島 祥介	奈良県立医科大学消化器・総合外科学教室教授
	学識経験者 (大腸がん)	藤井 久男	奈良県立医科大学中央内視鏡・超音波部病院教授
		奈良県医師会	山科 幸夫
	集団検診機関	森田 隆一	奈良市総合医療検査センター局長
	市町村看護職員 協議会	白石 敬子	斑鳩町健康対策課
保健所	山田 全啓	奈良県葛城保健所長	
受 診 率 向 上 部 会	学識経験者 (胃がん)	大石 元	奈良県健康づくりセンター所長
	奈良県医師会	堀川 巳清	奈良県医師会理事
	奈良県がん検診応援団	加藤 眞	アフラック奈良支社 支社長
	保険者	森高 香代	全国健康保険協会奈良支部 保健グループ 統括リーダー
	都市衛生協議会	額田 一郎	五條市保健福祉センター所長
	市町村看護職員 協議会	上中 久美子	下市町健康福祉課
	ボランティア	今田 順子	奈良県食生活改善推進員連絡協議会理事
	がん患者・家族	浦嶋 偉晃	奈良県のホスピスとがん医療をすすめる会 会長
吉岡 敏子		あけぼの奈良(乳がん患者会)代表	

＜任期：平成28年8月9日まで＞

○奈良県がん予防対策推進委員会規則

平成二十四年十二月二十八日

奈良県規則第四十一号

奈良県がん予防対策推進委員会規則をここに公布する。

奈良県がん予防対策推進委員会規則

(趣旨)

第一条 この規則は、奈良県附属機関に関する条例(昭和二十八年三月奈良県条例第四号)第二条の規定に基づき、奈良県がん予防対策推進委員会(以下「委員会」という。)の組織及び運営に関し必要な事項を定めるものとする。

(所掌事務)

第二条 委員会は、次に掲げる事項について調査審議する。

- 一 がん予防に関すること。
- 二 がんの早期発見に関すること。
- 三 がん検診の実施及び精度管理の状況把握並びに評価に関すること。
- 四 市町村及びがん検診の実施機関への指導に関すること。
- 五 前各号に掲げるもののほか、がん予防対策の推進に関し必要な事項

(組織)

第三条 委員会は、委員二十人以内で組織する。

2 委員は、次の各号に掲げる者のうちから知事が委嘱する。

- 一 がん予防対策に関し十分な知識と経験を有する者
- 二 前号に掲げる者のほか、知事が必要と認める者

(任期)

第四条 委員の任期は二年とし、再任を妨げない。ただし、当該委員が欠けた場合における補欠の委員の任期は、前任者の残任期間とする。

(委員長)

第五条 委員会に委員長を置き、委員の互選によってこれを定める。

- 2 委員長は、会務を総理し、委員会を代表する。
- 3 委員長に事故あるとき又は委員長が欠けたときは、あらかじめ委員長の指名する委員が、その職務を代理する。

(会議)

第六条 委員会の会議は、委員長が招集する。

- 2 委員会は、委員の過半数の出席がなければ、会議を開き、議決をすることができない。
- 3 委員会の議事は、出席した委員の過半数をもって決し、可否同数のときは、委員長の決するところによる。
- 4 前項の場合においては、委員長は、委員として議決に加わる権利を有しない。

(部会)

第七条 委員会は、必要に応じて部会を置くことができる。

- 2 部会に属すべき委員は、委員のうちから知事が指名する。
- 3 部会に部会長を置き、当該部会に属する委員の互選によってこれを定める。
- 4 部会長は、部会の事務を掌理し、部会の審議の経過及び結果を委員会に報告する。
- 5 前条の規定は、部会の会議について準用する。

(委員以外の者の出席)

第八条 委員長又は部会長は、必要があると認めるときは、会議に関係者の出席を求め、その意見を聴くことができる。

(庶務)

第九条 委員会の庶務は、健康福祉部健康づくり推進課において処理する。

(その他)

第十条 この規則に定めるもののほか、委員会の運営について必要な事項は、委員長が定める。

附 則

(施行期日)

- 1 この規則は、公布の日から施行する。

(任期の特例)

- 2 この規則の施行の日以後最初に委嘱される委員の任期は、第四条の規定にかかわらず、平成二十六年八月九日までとする。

# 資料一式

(資料1) 平成25年度第2回奈良県がん予防対策推進委員会・・・1

(受診率向上部会) 議事要旨

(資料2) 平成25年度市町村がん検診受診率(速報値)について・・・4

平成24・25年度市町村がん検診受診率

市町村がん検診受診率の推移

平成25年度市町村がん検診受診率順位

(資料3) 平成25年度がん検診推進事業受診率・・・9

(無料クーポン利用率)

平成25年度市町村無料クーポン利用率順位

(資料4) 平成26年度がん予防対策の取組について・・・12

(別紙1) がん検診個別受診勧奨・再勧奨モデル事業(生駒市・葛城市)

(別紙2) 胃がん検診従事者研修会予定表

(別紙3) がん予防推進員養成講座チラシ

(別紙4) 健康寿命を延長する取組推進モデル事業査

(別紙5) がん教育総合支援事業(教育委員会資料)

(別紙6) 健康寿命に寄与する要因等の研究結果について

【参考資料】 平成26年度市町村がん検診実施状況

## 平成 25 年度奈良県がん予防対策推進委員会（第 2 回受診率向上部会）

## 議 事 要 旨

日時：平成 26 年 2 月 28 日（金） 午後 2 時～4 時

場所：奈良県医師会館 2 階会議室

出席者：

（委員）大石元、堀川巳清、松山神恵、今田順子、吉岡敏子、浦嶋偉晃、

概要：

（1）市町村がん検診受診率（平成 24 年度確定値）について

（2）平成 25 年度のがん予防対策の取組結果について

（3）平成 26 年度がん予防対策事業について

で各々の項目について事務局から報告がなされた後、意見交換が行われた。

（1）がん検診受診率（24 年度確定値）について

胃がん検診 6.1%（H23 年度）→ 6.4%（H24 年度）

肺がん検診 7.1%（H24 年度）→ 6.4%（H23 年度）

大腸がん検診 18.5%（H24 年度）→ 17.4%（H23 年度）

子宮がん検診 20.0%（H24 年度）→ 19.9%（H23 年度）

乳がん検診 20.0%（H24 年度）→ 19.9%（H23 年度）

- ・ 5 がんすべてが、前年度より受診率が上がっている。特に大腸がんは 18.5%で、昨年の全国平均より高くなっている。

○市町村別のがん検診の実施状況について（がん検診事業評価のためのプロセス指標）

平成 24 年度市町村がん検診の要精検率、精検受診率、がんの発見率、陽性反応適中度、未把握率等の報告

- ・ 胃、肺、子宮、乳がん検診のプロセス指標値は、国の許容値内ではあるが、地域差がある。
- ・ 精検受診率が、かなり低い地域がある。（50%以下の市町村もある。）
- ・ 大腸がん検診は、県全体の要精検率 7.4%で、国の許容値（7.0%以下）を超えている。精検受診率は 67.3%で、国の許容値（70%以上）以下である。  
（大腸がん検診については、精検受診率が低く、未把握率が高いという課題がある。）

- 胃がんと肺がんの受診率は、かなり厳しい。大腸がんの受診率がアップしているのは、いろいろな取組の結果だと思う。大きな進歩だと思う。
- 胃がん、肺がんについては、奈良市など人口の大きなところの受診率が低いのは、かなり問題である。しかし橿原市の人口は多いが受診率が高い。

がん検診の取組の違い、個別検診が関与することが多いのではないか。

→ 別紙

- 奈良市の肺がん、胃がんの受診率が低いが、住民の検診のモチベーションが低いかといったらそうではない。大腸、子宮、乳がん検診の受診率は高い。受けたいと思っているが受ける施設がないという現状。個別で検診をすると上がると思う。橿原市は個別でしている。これが数字に反映している実態。
- 胃がん検診は胃透視、肺がんは胸部レントゲンが当分続くと言われている。開業の先生にとって、装置が時代と逆行していて、簡単に個別検診にいかない。
- 奈良市が積極的に受診率向上のために行動をおこした場合、現状ではすべてを受け入れられるかという問題がでてくる。
- 受診者台帳を整備することが重要であると以前から言われている。  
しかし受診対象者のうち市町村がん検診の対象者、職域で受ける対象者、人間ドックの対象者など全部把握できる台帳はない。未受診者が個別に受けているかどうかわからない。
- 以前、奈良市に台帳がないということで、奈良市に働きかけたことがある。現在は、どのような状況か？  
→奈良市はH25年度から導入された。

## (2) H25年度のがん予防対策の取組結果について

- 今回の取組が受診率に反映されるのは？  
→25年度の受診率に反映されるので、26年度に報告ができる。
- がん予防推進員養成講座は、王寺町以外にも考えているのか？  
→次年度は、県内4保健所で広めていく予定。
- 職域の調査を初めて実施したと思うが、調査に協力した企業は、全てがん検診を積極的に実施しているのか？がん検診を実施していない企業も協力しているのか？  
→24社に協力いただいた。22社ががん検診を企業で実施していて、2社が実施していなかった。
- 実施していない企業は問題。労働安全衛生法で決められているのか？  
→がん検診は決められていない。
- 個別受診勧奨・再勧奨モデル事業について、データは直近であるが、かなり期待できるデータであることが示された。次年度に注目したい。
- 市町村の個別介入は、具体的にはどんなことをされたか？  
→モデル4市町に出向いて、がん検診の現状や、どのような取組を今までされたか、どのような問題点があるかを把握し、今後の取組について、一緒に検討した。
- 個別受診勧奨・再勧奨モデル事業を実施して、個別に受診券を送るだけで20%ぐらいの受診率を確保できるのかと感じている。24年度の確定値がでたが、橿原市など受診率の高い村以外の市や町が、全対象者に個人通知をしているのか教えてほしい。



→奈良市、橿原市、生駒市は対象者に個別に受診券を送付している。宇陀市、斑鳩町、五條市について確認する。

- 職域の意識調査は、職場でがん検診を実施しているにもかかわらず、40～50%しか受診されていない。未受診理由が「時間がない」「めんどう」「検診料が高い」だった。どのような方法をとれば職域での受診勧奨につながるのか難しいと感じた。

●がん予防推進員養成講座を修了された方は、どのような活動をされるのか？

→自分たちの活動の中で実施できること、家族や知人への受診勧奨、もともとの活動の中で、がんを啓発する機会を設ける。できる範囲で身近なところから広げていく。

- 葛城市のコール・リコールで20%上がったのは、とてもいいモデル事業だと思う。26年度はどのようにされるのか？

- 今年度は県から10/10補助してもらったので実現できた。26年度は市の単独事業になるので予算の獲得が非常に困難になる。25年度は20～39歳という幅を広げて実施したが、26年度は、30代にターゲットをあて実施しようと考えていたが、国の補正予算の働く世代の女性のがん検診推進事業で実施する予定。

リコールは非常に効果があるのが実証済みなので、実施したいが、役務費、通信運搬費がかなり必要になる。

(3) 平成26年度のがん予防対策事業について

●4モデル市町の26年度の取組の成果に期待したい。

- モデルの個別受診・再勧奨は、今年度の生駒市・葛城市が実施した内容と同じものか？

→具体的な方法はまだ決まっていない。これから打ち合わせをする。

- 経験された葛城市、生駒市の意見も導入して、実施していけばいいものができると思う。

- がん予防推進養成講座のがん予防について、生活習慣と書いているが、生活習慣はたばこや食習慣が大事だと思う。例えば食塩を控えるなど重要である。生活習慣の中に食習慣という言葉がどこかにはいっていたらとわかりやすいと思う。

- 「がん検診を受けよう！」奈良県民会議は、去年は県民会議の会員だけで実施した。一昨年は、一般の人も入れたが。

→26年度は、具体的にはこれからの検討となっている。25年度は県民会議の総会という位置づけにしたので、県民会議のメンバー116団体に限定。26年度に向けてどちらの方がいいのか含めて検討したいと思う。がん検診を広めていくための講演会を考えているので、一般の県民に入ってもらっていただく方がいいのか、内容を含めて検討したい。

- できるだけ一般の方にも入っていただいて、講演をきいていただく方がいいと思う。

## 平成25年度市町村がん検診受診率(速報値)について

## 【県の平均】

- 胃がん・肺がん・大腸がん検診の受診率が昨年度より上がっている。
- 乳がん検診受診率は、昨年度より低下している。

## 【市町村別】

- 大和高田市・五條市は、5がん検診すべての受診率が昨年度より上がっている。
- 橿原市は、若干低下しているが、5がん検診すべてにおいて、高い受診率を維持している。(対象者全員への個別通知・5がん検診すべて個別検診を実施)
- 生駒市の胃・肺・大腸・子宮頸がんの受診率が増加。(25年度モデル事業実施)
- 葛城市の子宮頸がん検診が大きく増加。(25年度モデル事業を実施)
- 安堵町の胃・肺・大腸がん検診受診率が増加。(25年度に特定健診とがん検診の同時実施)
- 斑鳩町の子宮頸がん検診受診率が高い。(医療機関の協力 受診勧奨)
- 御杖村 胃・肺・大腸がん検診受診率が大きく増加。
- 明日香村の肺がん・大腸がん検診受診率が大きく増加。(集団検診の回数増加、他の事業と同時に個別通知を実施)

## 【前年度との受診率の差(受診率増加)】

## ○胃がん

- 1 御杖村 (179人→207人)、2 安堵町 (538→597人)、3 曾爾村 (214→229人)、
- 4 明日香村 (280→315人)、5 十津川村 (317→342人)、6 平群町 (431→517人)、
- 7 大和高田市 (1,963→2,176人)

## ○肺がん

- 1 明日香村 (315→444人)、2 御杖村 (295→334人)、3 安堵町 (698→786人)、4
- 三宅町 (404→439人)、5 山添村 (710→733人)、6 生駒市 (3,104→3,149人)

## ○大腸がん

- 1 明日香村 (409→538人)、2 吉野町 (537→670人)、3 安堵町 (754→854人)、
- 4 川西町 (355→438人)、5 御杖村 (273→300人)

## ○子宮頸がん

- 1 川上村、2 野迫川村、3 葛城市、4 生駒市、5 大和高田市

## ○乳がん

- 1 野迫川村、2 川上村、3 五條市、4 上北山村、5 明日香村

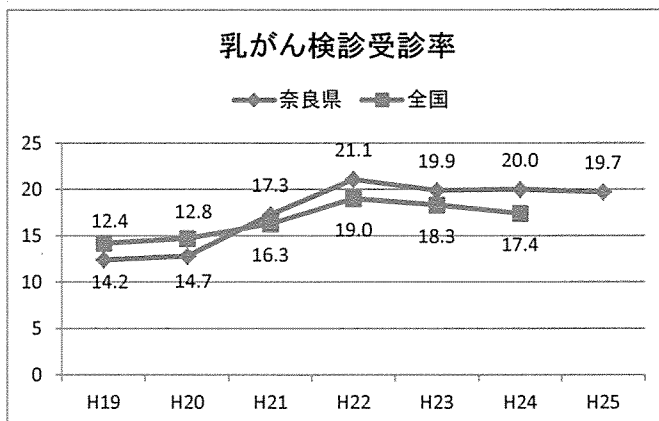
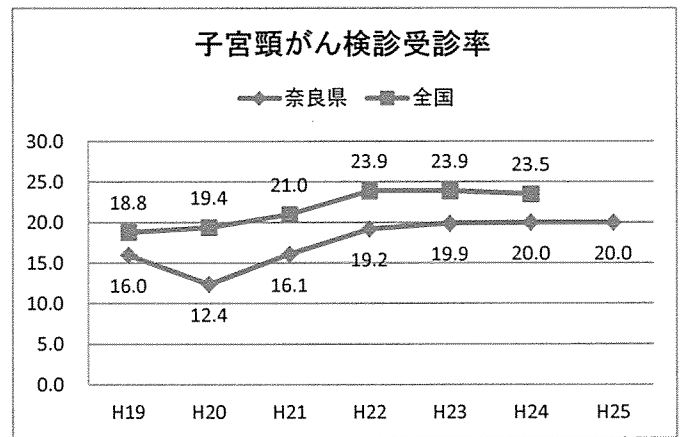
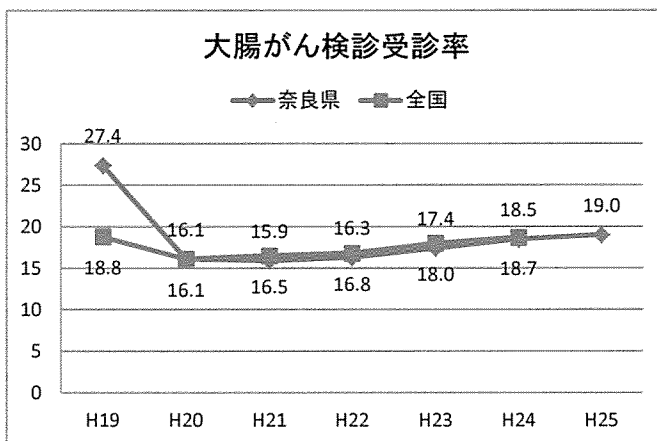
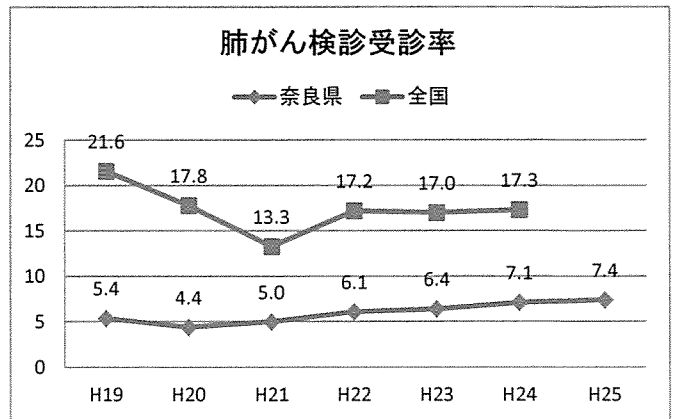
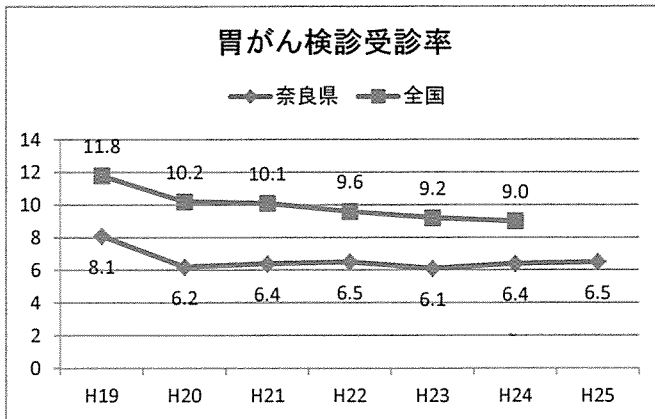
## 平成24年度・25年度市町村がん検診受診率(市町村がん検診結果報告書)

がん種別	胃がん			肺がん			大腸がん			子宮頸がん			乳がん		
	24年度	25年度	25-24	24年度	25年度	25-24	24年度	25年度	25-24	24年度	25年度	25-24	24年度	25年度	25-24
奈良県	6.4	6.5	0.1	7.1	7.4	0.3	18.5	19.0	0.5	20.0	20.0	0.0	20.0	19.7	-0.3
奈良市	2.5	2.4	-0.1	2.6	2.5	-0.1	28.2	29.2	1.0	26.8	26.7	-0.1	23.3	23.2	-0.1
大和高田市	8.9	9.9	1.0	10.0	10.8	0.8	10.8	12.5	1.7	14.9	15.9	1.0	17.8	17.9	0.1
大和郡山市	6.5	6.5	0.0	2.9	3.0	0.1	16.0	16.3	0.3	14.7	14.2	-0.5	15.9	14.7	-1.2
天理市	3.9	4.2	0.3	4.0	4.3	0.3	11.8	13.3	1.5	13.6	12.7	-0.9	19.8	18.9	-0.9
橿原市	14.3	13.6	-0.7	19.6	20.4	0.8	23.0	23.3	0.3	21.7	21.1	-0.6	19.3	19.4	0.1
桜井市	4.0	4.1	0.1	4.8	4.7	-0.1	10.1	9.2	-0.9	14.9	14.5	-0.4	12.3	12.3	0.0
五條市	6.1	6.6	0.5	7.6	8.2	0.6	14.9	16.3	1.4	21.0	21.3	0.3	19.5	20.8	1.3
御所市	2.9	3.3	0.4	2.9	3.4	0.5	4.6	5.4	0.8	10.1	9.5	-0.6	12.3	11.6	-0.7
生駒市	8.9	9.0	0.1	5.6	6.8	1.2	19.5	20.5	1.0	20.5	23.4	2.9	18.8	18.8	0.0
香芝市	2.4	2.3	-0.1	3.5	3.0	-0.5	13.2	10.9	-2.3	14.9	14.4	-0.5	17.8	17.0	-0.8
葛城市	7.1	7.5	0.4	7.6	8.0	0.4	16.0	16.5	0.5	19.9	23.5	3.6	21.3	20.3	-1.0
宇陀市	13.8	14.0	0.2	15.5	16.0	0.5	19.9	21.0	1.1	19.1	18.2	-0.9	22.2	21.7	-0.5
山添村	25.1	25.2	0.1	40.3	41.6	1.3	42.5	43.9	1.4	26.7	26.1	-0.6	37.1	36.3	-0.8
平群町	5.7	6.8	1.1	6.6	7.6	1.0	14.7	14.7	0.0	18.0	16.8	-1.2	24.3	23.0	-1.3
三郷町	4.9	5.2	0.3	5.2	5.7	0.5	9.9	10.6	0.7	17.1	17.6	0.5	20.6	20.1	-0.5
斑鳩町	10.7	10.6	-0.1	11.9	12.1	0.2	13.6	13.2	-0.4	38.8	37.9	-0.9	32.7	32.7	0.0
安堵町	18.9	21.0	2.1	24.5	27.6	3.1	26.5	30.0	3.5	21.5	21.0	-0.5	30.5	28.7	-1.8
川西町	8.8	9.0	0.2	9.7	10.8	1.1	11.9	14.7	2.8	14.8	15.0	0.2	18.8	18.5	-0.3
三宅町	13.1	13.8	0.7	15.3	16.7	1.4	19.8	19.9	0.1	19.6	20.4	0.8	28.8	28.9	0.1
田原本町	4.5	4.5	0.0	4.2	4.2	0.0	6.9	7.1	0.2	12.9	12.0	-0.9	15.3	14.6	-0.7
曽爾村	25.2	26.9	1.7	36.8	36.9	0.1	37.2	38.5	1.3	33.4	32.7	-0.7	39.4	36.8	-2.6
御杖村	16.5	19.1	2.6	27.3	30.9	3.6	25.2	27.7	2.5	17.4	15.4	-2.0	23.1	23.1	0.0
高取町	2.8	2.8	0.0	2.8	3.0	0.2	6.0	6.4	0.4	13.7	13.4	-0.3	14.7	14.8	0.1
明日香村	12.0	13.5	1.5	13.5	19.1	5.6	17.6	23.1	5.5	22.9	22.1	-0.8	23.4	24.3	0.9
上牧町	4.4	4.4	0.0	3.0	3.0	0.0	7.3	7.3	0.0	11.7	10.4	-1.3	14.7	13.4	-1.3
王寺町	8.0	7.6	-0.4	8.2	8.2	0.0	19.7	18.0	-1.7	18.9	19.6	0.7	22.5	22.8	0.3
広陵町	7.4	8.1	0.7	7.0	7.0	0.0	13.6	13.8	0.2	18.1	16.7	-1.4	20.4	20.0	-0.4
河合町	1.7	1.6	-0.1	1.3	1.3	0.0	11.2	10.0	-1.2	12.1	13.0	0.9	14.2	14.6	0.4
吉野町	8.9	9.0	0.1	11.2	12.1	0.9	14.3	17.9	3.6	9.5	9.9	0.4	13.1	12.4	-0.7
大淀町	3.1	4.0	0.9	4.7	4.4	-0.3	7.3	7.7	0.4	12.0	12.2	0.2	14.4	14.2	-0.2
下市町	5.3	4.5	-0.8	6.2	5.8	-0.4	11.1	11.2	0.1	13.6	12.9	-0.7	16.4	16.0	-0.4
黒滝村	21.4	15.2	-6.2	28.2	23.9	-4.3	27.4	21.2	-6.2	23.4	21.5	-1.9	25.9	23.5	-2.4
天川村	13.0	13.9	0.9	35.5	35.5	0.0	32.3	31.1	-1.2	32.4	29.1	-3.3	19.2	16.7	-2.5
野迫川村	26.1	27.0	0.9	42.6	41.7	-0.9	45.7	47.4	1.7	31.3	36.1	4.8	33.3	45.7	12.4
十津川村	17.9	19.4	1.5	40.0	39.1	-0.9	39.0	38.2	-0.8	19.6	19.6	0.0	27.7	27.6	-0.1
下北山村	27.2	26.0	-1.2	44.8	43.4	-1.4	42.8	41.4	-1.4	56.2	48.7	-7.5	55.6	49.1	-6.5
上北山村	9.2	7.2	-2.0	45.4	40.6	-4.8	41.6	37.2	-4.4	16.1	12.1	-4.0	22.8	23.9	1.1
川上村	8.8	6.7	-2.1	26.0	24.8	-1.2	26.7	25.7	-1.0	20.5	26.6	6.1	29.4	34.7	5.3
東吉野村	10.0	9.2	-0.8	18.7	18.9	0.2	16.2	14.3	-1.9	15.2	14.3	-0.9	18.7	17.7	-1.0

&lt; 出典 市町村がん検診結果報告 &gt;

※国立がん研究センターがん対策情報センターに掲載されている推計対象数(H22年国勢調査結果)を使用している

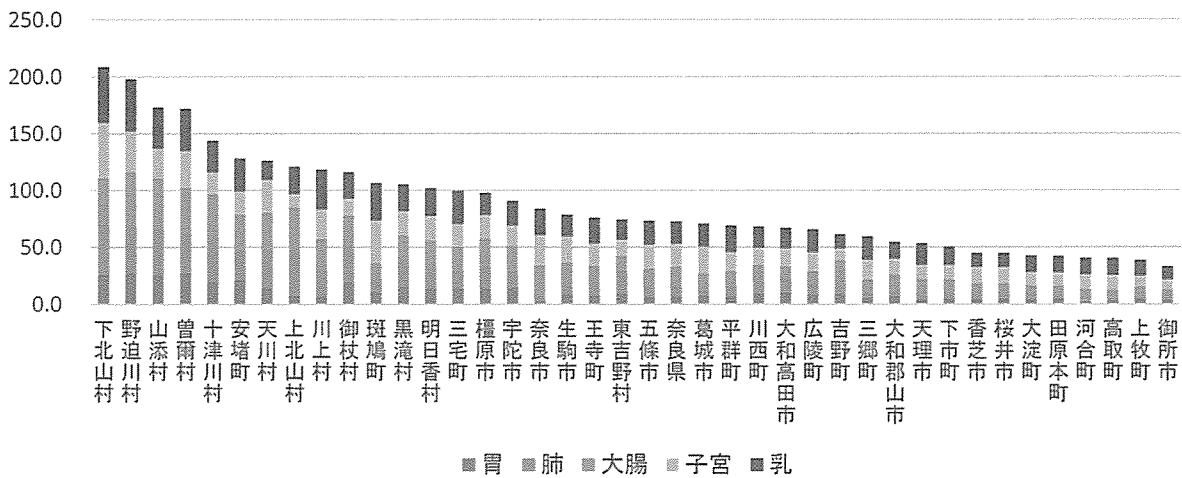
## ◆市町村がん検診受診率の推移



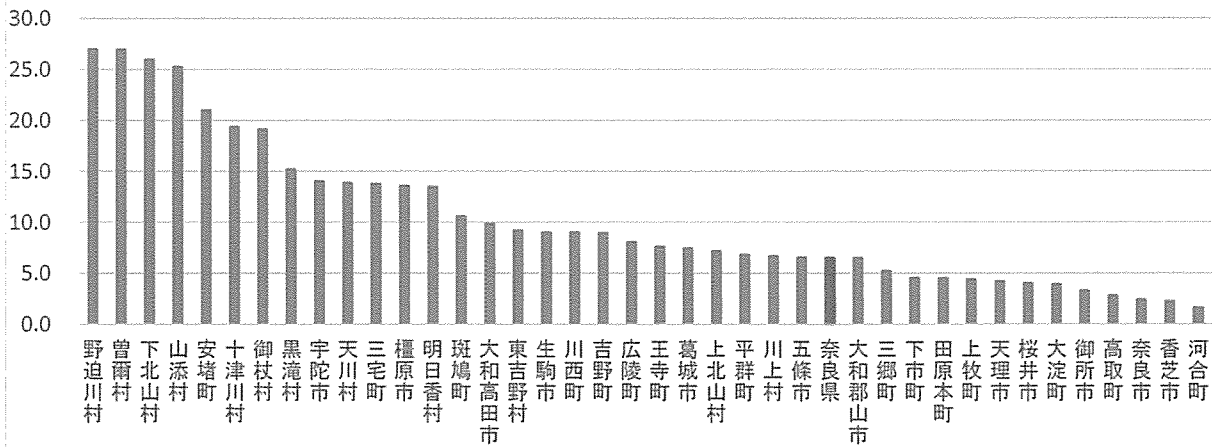
#### 受診県平均受診率推移

- 胃がん検診受診率は、横ばい状態。しかし少しずつ増加傾向。全国平均よりは低い。
- 肺がん検診受診率は少しずつ増加傾向。全国平均よりは、かなり低値。
- 大腸がん検診は、全国平均とほぼ同じ。年々増加している。
- 子宮頸がん検診は、全国平均より若干低い、わずかに増加している。

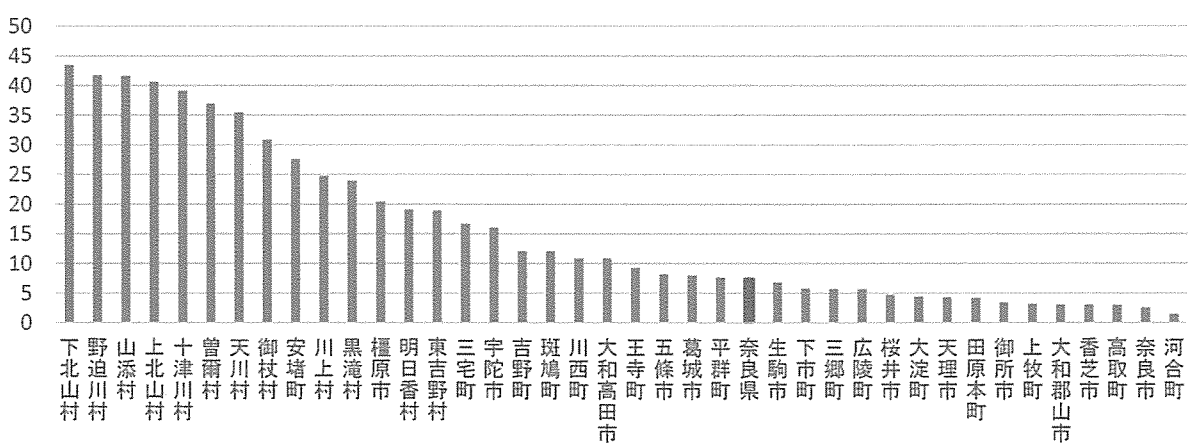
### H25年度がん検診受診率



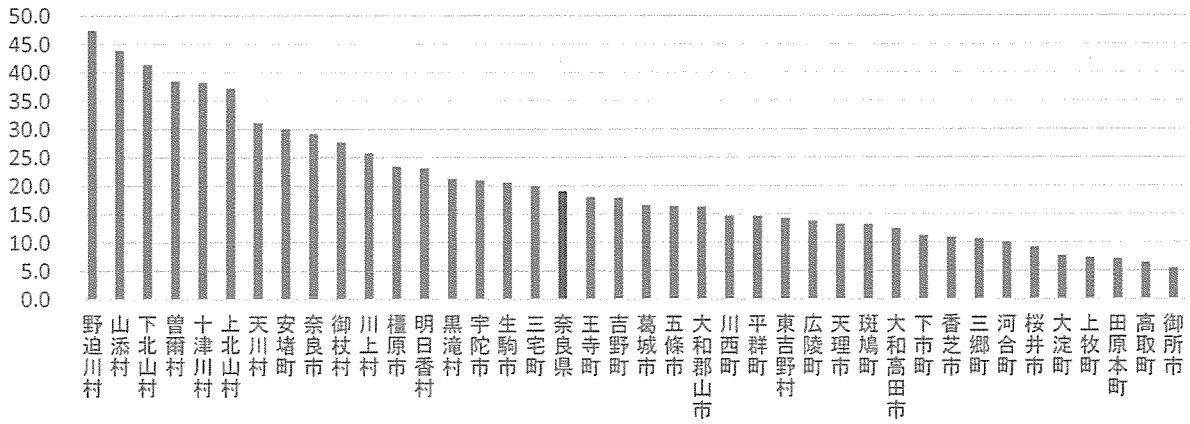
### H25年度胃がん検診受診率



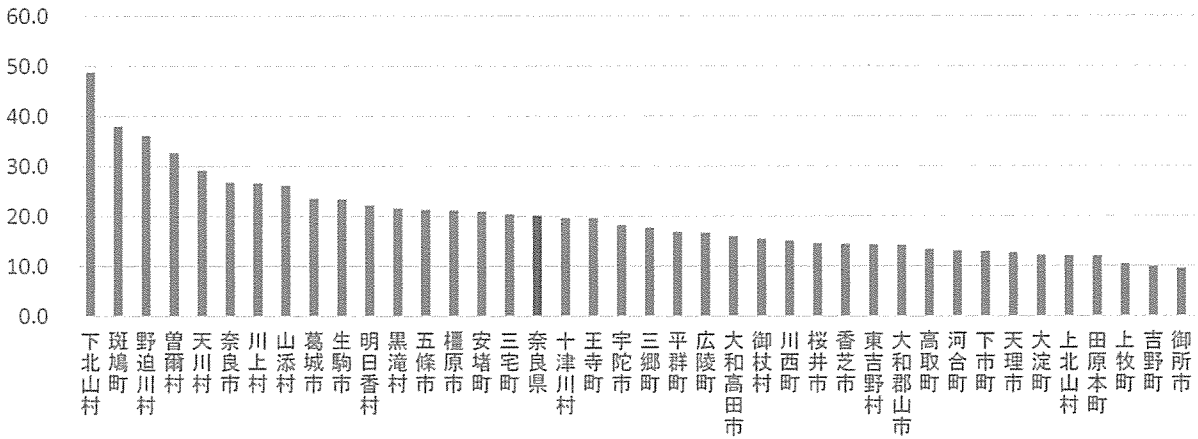
### H25年度市町村肺がん検診受診率



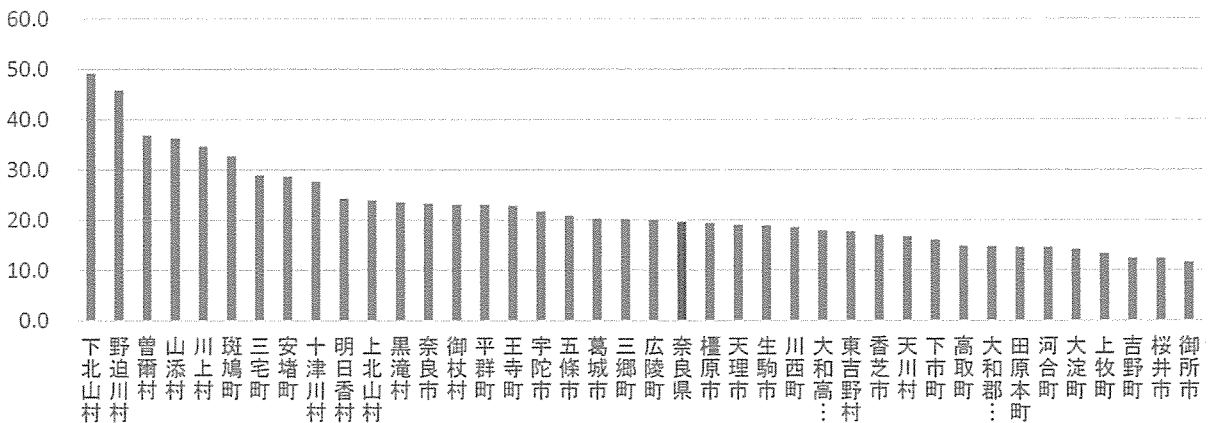
### H25年度大腸がん検診受診率



### H25年度子宮頸がん検診受診率



### H25年度乳がん検診受診率

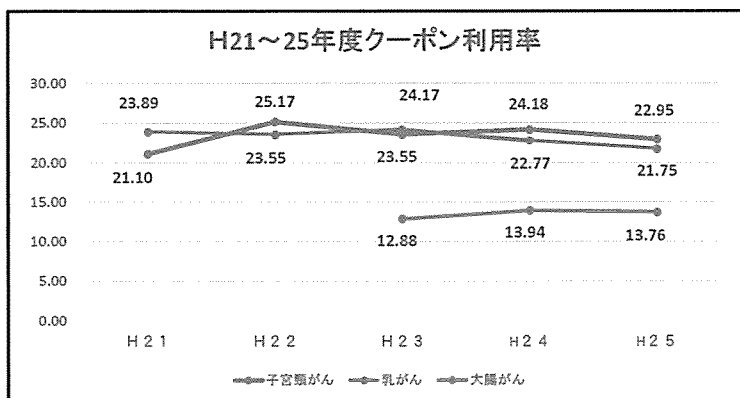


平成21～25年度 がん検診クーポン利用率(受診率)

資料3

(単位:%)

No.	市区町村	子宮頸がん					乳がん					大腸がん				
		H21	H22	H23	H24	H25	H21	H22	H23	H24	H25	H21	H22	H23	H24	H25
1	奈良市	20.53	22.92	20.87	20.69	22.06	20.92	21.52	21.36	19.94	19.82			8.66	11.88	13.80
2	大和高田市	16.25	23.51	21.00	27.21	25.31	21.64	24.09	24.02	22.01	22.48			15.76	14.72	14.52
3	大和郡山市	24.89	29.98	30.90	28.25	26.37	27.03	27.97	29.82	27.27	23.04			14.65	16.51	14.19
4	天理市	18.37	17.06	17.34	17.42	15.99	25.27	20.80	23.31	22.46	20.81			9.81	11.42	10.78
5	橿原市	19.86	23.51	21.43	21.60	19.02	20.86	20.67	19.80	19.37	18.01			12.37	12.14	11.79
6	桜井市	25.87	30.18	25.77	31.19	29.26	24.46	25.89	22.00	25.43	23.69			11.26	12.86	11.90
7	五條市	24.75	21.85	25.13	23.79	24.77	30.25	21.04	25.69	23.92	24.81			12.18	14.47	14.36
8	御所市	9.64	15.73	18.58	14.75	14.53	16.15	18.58	22.55	19.88	18.51			12.00	11.83	12.38
9	生駒市	18.48	23.36	23.52	26.82	21.39	20.58	16.91	19.25	19.25	16.57			9.18	10.91	9.43
10	香芝市	24.60	37.48	30.88	33.18	30.28	28.30	34.24	33.41	31.96	29.24			28.35	22.79	20.59
11	葛城市	24.89	31.87	24.46	27.36	25.88	24.96	24.80	26.07	23.86	21.85			15.63	14.56	12.93
12	宇陀市	21.36	21.60	23.29	21.19	20.09	30.02	28.49	29.09	26.27	25.25			17.10	19.05	17.24
13	山添村	34.48	19.54	26.25	20.00	31.82	50.74	37.25	45.67	38.17	40.00			22.58	26.48	30.98
14	平群町	21.10	26.29	28.65	22.48	18.34	30.15	26.88	28.95	23.10	25.63			17.09	17.27	13.63
15	三郷町	20.99	29.03	24.96	23.99	32.43	28.57	29.71	30.63	30.24	28.82			—	10.88	17.04
16	斑鳩町	24.67	29.06	25.03	25.85	22.88	28.45	22.65	24.56	20.78	19.74			12.28	10.37	9.33
17	安堵町	15.48	24.42	20.18	22.13	22.49	34.80	19.78	35.25	20.39	28.62			20.11	17.55	18.83
18	川西町	20.49	25.91	22.45	24.40	17.21	21.88	22.12	21.00	21.40	20.34			12.39	8.35	11.60
19	三宅町	34.62	28.38	17.96	28.09	25.12	42.57	31.49	29.44	33.84	29.69			24.90	25.05	23.58
20	田原本町	23.10	28.83	26.04	22.58	20.40	29.56	28.28	29.96	22.84	24.18			18.56	13.93	14.32
21	曾爾村	16.67	18.75	6.06	13.33	19.05	39.71	27.45	28.00	43.14	30.77			16.80	31.40	27.62
22	御杖村	6.98	8.57	14.81	15.63	13.79	17.39	15.38	27.78	13.21	21.57			—	24.14	31.13
23	高取町	29.50	31.68	31.68	30.56	32.28	30.61	36.60	36.60	30.97	35.15			17.94	17.65	20.80
24	明日香村	17.26	28.39	25.74	24.12	22.46	26.41	27.66	27.75	21.65	29.07			13.04	15.30	17.83
25	上牧町	22.40	23.51	25.65	21.57	17.42	23.80	23.85	20.36	17.55	16.30			—	10.69	9.97
26	王寺町	24.46	27.89	25.79	28.45	22.45	28.86	27.56	29.80	33.29	24.12			—	20.70	15.98
27	広陵町	23.31	29.01	32.62	29.52	28.96	23.08	23.84	26.60	27.46	28.68			13.22	16.28	14.79
28	河合町	23.30	25.72	21.54	30.27	27.93	28.02	26.30	23.86	29.52	24.03			—	20.02	14.74
29	吉野町	16.24	18.37	12.11	18.33	18.44	32.82	23.01	22.38	19.51	20.99			18.03	18.32	17.74
30	大淀町	22.32	25.75	24.56	23.88	22.51	21.61	26.09	25.82	17.51	21.99			16.43	12.72	12.49
31	下市町	16.56	19.86	22.45	22.67	20.47	23.75	28.77	19.64	22.79	30.48			—	18.32	20.05
32	黒滝村	8.33	36.36	33.33	38.89	21.43	9.09	35.56	43.48	42.86	33.33			25.00	28.89	100.00
33	天川村	—	—	—	—	—	—	—	—	—	—			—	—	—
34	野迫川村	—	—	—	—	38.46	—	—	—	—	50.00			—	—	—
35	十津川村	7.04	9.38	31.37	15.85	23.64	12.50	6.42	30.77	24.30	30.85			—	—	—
36	下北山村	26.09	60.00	78.57	100.00	100.00	29.55	75.00	100.00	94.74	88.57			91.18	81.63	75.00
37	上北山村	8.33	15.38	15.38	—	—	60.00	0.00	36.84	—	—			—	—	—
38	川上村	12.20	8.70	—	—	—	28.57	34.43	—	—	—			—	—	—
39	東吉野村	5.88	8.70	6.90	12.12	11.76	11.32	23.53	29.63	27.87	17.74			22.88	16.13	9.85
	合計	21.10	25.17	23.55	24.18	22.95	23.89	23.55	24.17	22.77	21.75			12.88	13.94	13.76



平成25年度 がん検診推進事業受診率(無料クーポン利用率)

資料3

市町村名	子宮頸がん										乳がん										大腸がん				
	20歳	25歳	30歳	35歳	40歳	合計	40歳	45歳	50歳	55歳	60歳	合計	40歳	45歳	50歳	55歳	60歳	合計	40歳	45歳	50歳	55歳	60歳	合計	
	奈良市	5.48	19.29	25.59	31.70	24.28	22.06	18.80	22.21	17.36	21.36	19.34	19.82	12.45	10.92	11.68	14.45	19.80	13.80	12.45	10.92	11.68	14.45	19.80	13.80
大和高田市	16.05	22.31	30.08	33.50	25.10	25.31	25.29	20.60	26.14	18.26	21.56	22.48	13.90	10.76	16.33	13.22	18.65	14.52	13.90	10.76	16.33	13.22	18.65	14.52	
大和郡山市	14.49	24.13	31.23	33.72	26.07	26.37	23.22	22.40	22.56	22.75	23.99	23.04	13.10	11.30	12.67	14.19	19.14	14.19	13.10	11.30	12.67	14.19	19.14	14.19	
天理市	5.64	13.41	18.03	17.21	27.35	15.99	27.35	19.01	19.15	17.66	19.68	20.81	12.74	8.52	9.15	9.42	13.78	10.78	12.74	8.52	9.15	9.42	13.78	10.78	
橿原市	5.86	16.88	23.33	24.07	21.70	19.02	19.00	17.67	18.74	18.49	16.25	18.01	9.75	9.55	10.60	12.37	17.13	11.79	9.75	9.55	10.60	12.37	17.13	11.79	
桜井市	11.90	28.24	37.35	38.26	27.56	29.26	23.46	24.48	23.54	18.69	26.97	23.69	10.85	9.19	11.99	10.34	16.57	11.90	10.85	9.19	11.99	10.34	16.57	11.90	
五條市	9.45	24.12	32.16	27.33	32.65	24.77	31.63	24.06	26.69	18.85	24.19	24.61	12.84	15.69	13.72	11.80	17.16	14.36	12.84	15.69	13.72	11.80	17.16	14.36	
御所市	8.51	8.39	14.96	21.43	19.19	14.53	18.02	16.59	16.20	19.46	21.16		10.69	9.84	10.16	12.09	17.26	12.38	10.69	9.84	10.16	12.09	17.26	12.38	
生駒市	6.23	17.50	26.17	30.13	20.21	21.39	17.91	16.58	16.10	15.73	15.88	16.57	9.88	6.83	7.24	8.63	14.67	9.43	9.88	6.83	7.24	8.63	14.67	9.43	
香芝市	9.18	25.97	32.06	37.42	36.40	30.28	38.70	25.73	25.89	27.01	24.75	29.24	23.54	17.39	19.19	19.87	22.08	20.59	23.54	17.39	19.19	19.87	22.08	20.59	
葛城市	10.74	18.87	30.28	33.33	28.71	25.88	25.74	21.89	20.57	21.00	18.64	21.85	12.87	10.42	12.40	13.67	15.51	12.93	12.87	10.42	12.40	13.67	15.51	12.93	
宇陀市	7.58	9.49	22.54	25.75	28.96	20.09	28.05	18.89	20.97	25.94	29.15	25.25	15.46	12.36	13.65	18.12	22.90	17.24	15.46	12.36	13.65	18.12	22.90	17.24	
山添村	18.75	5.88	38.89	29.41	60.00	31.82	60.00	33.33	30.43	25.71	52.94	40.00	47.50	20.51	20.00	17.74	44.59	30.98	47.50	20.51	20.00	17.74	44.59	30.98	
平群町	7.78	7.69	13.95	27.19	27.74	18.34	28.47	23.85	27.88	26.50	22.30	25.63	14.71	6.77	15.58	14.48	16.67	13.63	14.71	6.77	15.58	14.48	16.67	13.63	
三郷町	10.83	28.69	34.48	39.16	41.30	32.43	33.70	27.81	26.15	29.46	26.04	28.82	18.18	16.51	17.37	13.33	18.46	17.04	18.18	16.51	17.37	13.33	18.46	17.04	
斑鳩町	9.02	18.05	30.00	28.57	22.22	22.88	15.74	18.81	24.38	17.11	23.44	19.74	8.06	8.93	11.00	8.75	10.39	9.33	8.06	8.93	11.00	8.75	10.39	9.33	
安堵町	6.52	31.25	30.77	23.81	24.00	22.49	24.00	27.45	23.26	25.81	38.57	28.62	17.02	11.34	16.13	16.00	31.15	18.83	17.02	11.34	16.13	16.00	31.15	18.83	
川西町	2.33	19.44	12.50	28.30	20.31	17.21	25.00	20.00	26.15	13.21	16.67	20.94	10.37	8.33	18.10	11.50	10.13	11.60	10.37	8.33	18.10	11.50	10.13	11.60	
三宅町	20.00	18.92	31.43	25.64	29.41	25.12	27.45	31.11	37.14	16.98	40.00	29.69	26.67	24.04	22.50	20.00	24.53	23.58	26.67	24.04	22.50	20.00	24.53	23.58	
田原本町	7.59	14.12	24.42	27.70	24.34	20.40	26.55	20.60	24.75	18.54	28.85	24.18	16.48	10.35	13.20	11.31	19.09	14.32	16.48	10.35	13.20	11.31	19.09	14.32	
曾根村	28.57	14.29	12.50	25.00	0.00	19.05	33.33	60.00	17.65	40.00	33.33	30.77	22.22	23.53	20.83	28.57	35.29	27.62	22.22	23.53	20.83	28.57	35.29	27.62	
御杖村	12.50	0.00	0.00	0.00	42.86	13.79	14.29	12.50	20.00	20.00	31.25	21.57	16.67	26.67	25.00	31.58	38.64	31.13	16.67	26.67	25.00	31.58	38.64	31.13	
高取町	16.67	25.00	33.33	47.22	33.33	32.28	41.67	34.04	31.71	27.27	41.67	35.15	18.68	19.32	21.62	16.50	26.67	20.80	18.68	19.32	21.62	16.50	26.67	20.80	
明日香村	0.00	21.43	19.23	22.22	35.90	22.46	30.77	20.69	38.46	19.15	31.67	29.07	14.08	11.59	20.48	19.18	21.01	17.83	14.08	11.59	20.48	19.18	21.01	17.83	
上牧町	5.00	21.14	25.23	25.00	11.46	17.42	13.02	20.23	17.86	12.14	17.78	16.30	6.22	8.41	8.45	10.88	16.62	9.97	6.22	8.41	8.45	10.88	16.62	9.97	
王寺町	5.05	16.67	24.32	21.79	35.67	22.45	34.50	16.45	22.54	20.61	24.57	24.12	18.88	11.81	13.24	13.77	20.47	15.98	18.88	11.81	13.24	13.77	20.47	15.98	
広陵町	8.94	20.10	30.26	41.01	38.06	28.96	30.97	22.93	30.77	26.61	32.61	28.68	17.12	9.92	14.61	13.63	19.07	14.79	17.12	9.92	14.61	13.63	19.07	14.79	
河合町	23.53	24.39	29.17	36.17	26.15	27.93	27.69	27.97	19.64	19.33	24.82	24.03	13.01	11.31	14.41	13.04	21.13	14.74	13.01	11.31	14.41	13.04	21.13	14.74	
吉野町	11.11	28.57	13.16	25.64	12.90	18.44	12.90	26.32	19.61	11.48	29.63	20.99	16.67	17.24	10.87	15.38	24.49	17.74	16.67	17.24	10.87	15.38	24.49	17.74	
大淀町	8.57	16.95	23.16	40.48	20.93	22.51	19.38	23.08	27.83	20.00	20.83	21.99	11.92	12.50	11.21	11.07	15.00	12.49	11.92	12.50	11.21	11.07	15.00	12.49	
下市町	10.00	10.34	25.00	30.43	32.00	20.47	32.00	21.05	40.00	26.92	32.73	30.48	16.36	15.28	20.55	15.56	28.85	20.05	16.36	15.28	20.55	15.56	28.85	20.05	
黒滝村	0.00	0.00	50.00	0.00	33.33	21.43	33.33	100.00	#DIV/0!	33.33	27.27	33.33	12.50	33.33	0.00	15.38	33.33	22.64	12.50	33.33	0.00	15.38	33.33	22.64	
天川村																									
野迫川村	100.00	40.00	33.33	0.00	100.00	38.46	100.00	50.00		100.00	25.00	50.00													
十津川村	10.00	37.50	36.36	16.67	21.43	23.64	35.71	7.14	45.45	23.81	34.78	30.85													
下北山村	100.00		100.00	100.00	100.00	100.00	100.00	76.92	100.00	100.00	88.89	88.57	100.00	36.84	77.78	100.00	100.00	75.00	100.00	36.84	77.78	100.00	100.00	75.00	
上北山村																									
川上村																									
東吉野村	0.00	0.00	9.09	50.00	22.22	11.76	44.44	0.00	14.29	18.75	15.79	17.74	27.78	0.00	0.00	11.76	11.11	9.85	27.78	0.00	0.00	11.76	11.11	9.85	
合計	8.32	19.36	26.79	30.56	25.87	22.95	23.27	21.37	21.19	20.64	21.91	21.75	13.31	10.88	12.43	13.33	18.65	13.76	13.31	10.88	12.43	13.33	18.65	13.76	

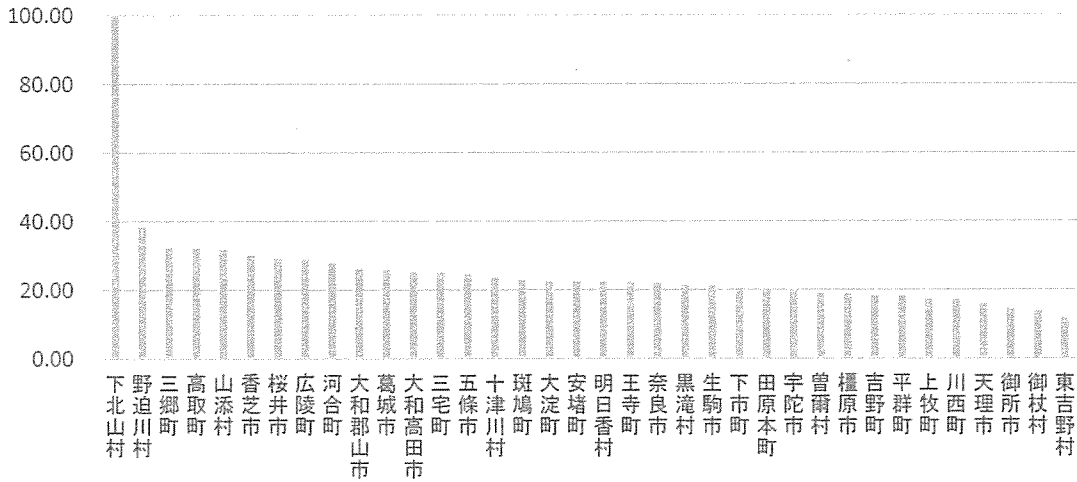
<子宮頸がん>  
 ○ 利用率 22.95%  
 ○ 利用率の高い年齢順位  
 35歳(30.56%)、30歳  
 (26.79%)、40歳  
 (25.87%)  
 ○ 利用率の高い市町村順位  
 1位 下北山村(100.0%)  
 2位 野迫川村(38.46%)  
 3位 三郷町(32.43%)  
 4位 高取町(32.28%)  
 5位 山添村(31.82%)

<乳がん>  
 ○ 利用率 21.75%  
 ○ 利用率の高い年齢順位  
 40歳(23.27%)、60歳  
 (21.91%)、45歳  
 (21.37%)  
 ○ 利用率の高い市町村順位  
 1位 下北山村(88.57%)  
 2位 野迫川村(50.0%)  
 3位 山添村(40.0%)  
 4位 高取町(35.15%)  
 5位 黒滝村(33.33%)

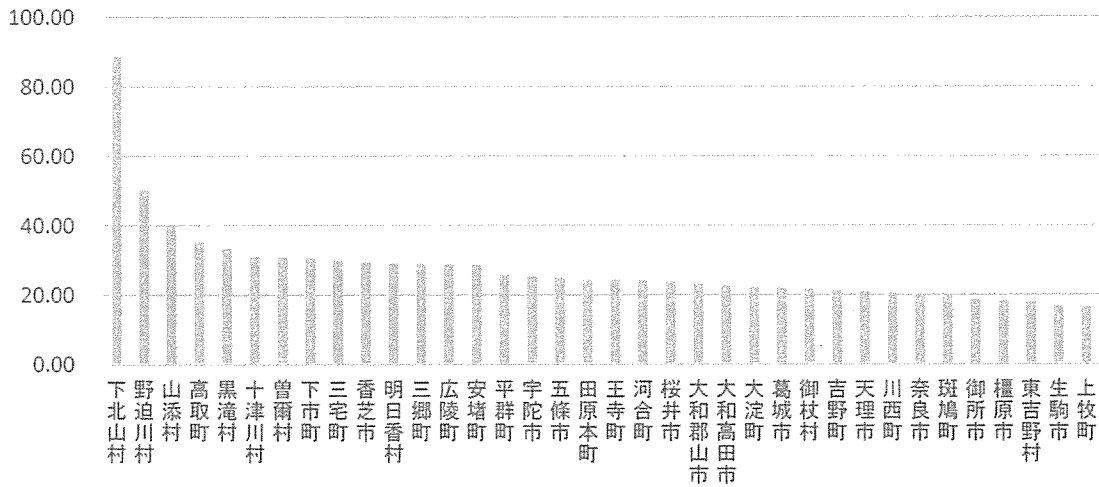
<大腸がん>  
 ○ 利用率 13.76%  
 ○ 利用率の高い年齢順位  
 60歳(18.65%)、55歳  
 (13.33%)、40歳(13.31%)  
 ○ 利用率の高い市町村順位  
 1位 黒滝村(100.00%)  
 2位 下北山村(75.0%)  
 3位 御杖村(31.13%)  
 4位 山添村(30.98%)



### 子宮頸がん検診無料クーポン利用率



### 乳がん検診無料クーポン利用率



### 大腸がん検診無料クーポン利用率

