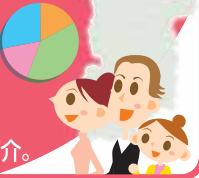


統計から知る 奈良

Vol. 24

数値にすると
意外な奈良が見える？
グラフやイラストで紹介。



日本一!奈良県

～全国消費実態調査などから見た家計編～

みなさんの協力を得て、国が5年ごとに実施している全国消費実態調査。その調査から分かった、「奈良県の日本一」を紹介します。

書斎・学習用机
普及率
約**70.6%**



みんなは何個知ってたかな。他にも、奈良県が日本一なことをおうちの人と探してみよう。

ピアノ普及率
約**34.5%**

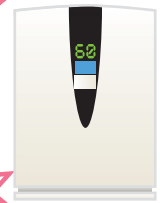


パソコン普及率
約**84.0%**



新聞購読数
1.11部/月
(日本新聞協会調べ)

空気清浄機普及率
約**40.2%**



電子レンジ普及率
約**99.2%**

コーヒー支出額
533円/月



じゅうたん
(6万円以上)普及率
約**24.0%**

全国消費実態調査って知っていますか？

全国消費実態調査は、みなさんの家計を知ることを目的に行われています。その結果は、政府や会社などが資料として利用しています。

今年(9月～11月)はこの全国消費実態調査が行われています。調査対象になられた方はご協力よろしくお願いします。

図県広報広聴課 ☎0742-27-8326 FAX 0742-22-6904

※出典「平成21年全国消費実態調査(二人以上の世帯)」より(新聞購読数除く)

柿の専門
奈良吉野いしい
☎0742・22・8835

「柿けーき」など
柿を使ったお菓子
柿の形をした見た目にも
可愛らしい「柿けーき」。
直径12cmなので4～5人
で分けるとちょうどいい
かも。

奈良の
うまいもの
プラザで
買えます

株式会社イノウエ
☎0742・64・1314

鹿サイダー
柿100%の柿酢を使っ
たご当地サイダー。すっ
さりとしたさわやかな味
わいです。

奈良の
うまいもの
プラザで
買えます

柿
9月下旬～10月の「刀根早生」や11月の
「富有」など、時期や品種ごとに違う味わ
いをお楽しみください。*入荷状況は変動しますので、予め
お問い合わせください。

JAならけん
ファーマーズマーケット
「まほろほキッチン」
☎0744・23・1301

JAならけん西吉野柿選果場
☎0747・34・0105

JAならけん五條市統合選果場
☎0747・23・1526

今回は県の特産品
柿を使った土産物をご紹介します。
柿は主に五條吉野地域の標高1000～4000mの
傾斜地で生産され、全国第2位の生産量を誇ります。

奈良おみやげ
ミュージアム
Vol. 3
県産の素材を使った
土産物をご紹介します。

奈良のうまいものプラザ 図JR奈良駅構内1階 ☎0742-26-0088
図県マーケティング課 ☎0742-27-8923 FAX 0742-26-6211
図県農業水産振興課 ☎0742-27-7443 FAX 0742-22-9521

「柿けーき」を
プレゼント! 詳しくは
27ページへ