

Q1 平成27年1月に橿原総合庁舎ができるけど、どんな施設があっていつからはじまるの？



教えて! **Vol. 5**
せんとかん

皆さんの『ご意見』や『ご質問』に、せんとかんが答えます!



A1

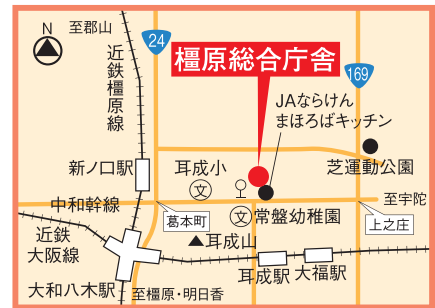
橿原総合庁舎は、4階建てで、いろいろな事務所が入っているんだ。1月から順次仕事が始まるよ!

階	入居施設	業務開始日	電話番号
4	中和福祉事務所	1月 5日	☎0744-48-3020
3	南部東部振興課	1月19日	☎0744-48-3015
	中和土木事務所	1月19日	☎0744-48-3070
2	中南和県税事務所	1月 5日	☎0744-48-3000
	中部農林振興事務所	2月 2日	☎0744-48-3080
	農村振興課再編対策係	2月 2日	☎0744-48-3086
1	中和保健所	2月16日	☎0744-48-3030

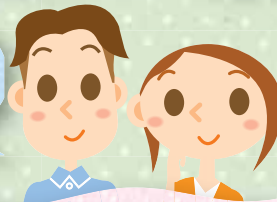
アクセス情報

- ・近鉄大阪線耳成駅より北へ約1.4km。
- ・大和八木駅より奈良交通バス八木耳成循環内回りで常盤町東バス停下車すぐ。
- ・国道24号葛本町交差点を東へ2.1km。

〒橿原市常盤町605-5(旧県立耳成高校)



Q2 屋上にはおもしろいものがあるって聞いたけど、何があるの？



望遠鏡もあって、おじいちゃん、おばあちゃんから小さいお子さんまでみんなが楽しめる屋上だよ

A2

屋上庭園があるんだよ。芝生の手入れが終わって、暖くなる3月のはじめ頃からみなさんに開放するよ。

気候のいい時季には、景色を見ながらお弁当を食べるのもいいね。

隣の「まほろばキッチン」と一緒に、たくさんの方に楽しんでもらえるとうれしいな。ぜひみんなであってね。

屋上庭園からの景色は、南に大和三山(畷傍山、耳成山、香久山)、西に二上山、東に三輪山が見えて、絶好の眺望



※次の事務所については、従来の場所から移転はしませんが、2月16日より下記に電話番号が変更されます。
精神保健福祉センター：☎0744-47-2251 景観環境総合センター：☎0744-47-3790 ☎0120-999-381

圏県ファシリティマネジメント室 ☎0742-27-8357 FAX 0742-27-3470