

## 橿原考古研究所 附属博物館

休 月曜日(1/12開館)・1/1(祝)～5(月)・13(火)  
開 9:00～17:00 TEL 0744-24-1185  
FAX 0744-24-1355 所 橿原市欽傍町50-2  
HP www.kashikoken.jp/museum/

### 特別陳列「十二支の考古学～未～」

開催中～1月25日(日)

会場 当博物館 特別展示室

#### 講演会

1月25日(日) 13:00～15:00

場所 県立橿原考古学研究所 講堂

申込不要・無料



講師 さいとう 西藤清秀(県立橿原考古学研究所)  
廣岡孝信(当博物館)

平城京の羊形陶硯  
奈良文化財研究所蔵

西アジア・日本のヒツジと人との関わりについて、古代～現代の民族事例、考古資料の画像を上映しながら、お話しします。

#### 見どころ解説

1月12日(祝) 10:30～11:30

場所 当博物館 特別展示室

申込不要・無料(ただし入館料必要)

上記以外に入館料が無料になる場合があります。詳細はホームページでご確認ください。

## 民俗博物館

休 月曜日・1/1(祝)～5(月)  
開 9:00～17:00(入館は16:30まで)  
TEL 0743-53-3171 FAX 0743-53-3173  
所 大和郡山市矢田町545  
HP www.pref.nara.jp/1508.htm

### コーナー展「山の神への供え物」

開催中～3月1日(日)

一般 200(150)円

大学生等 150(100)円



東吉野村木津川の山の神  
(野本暉房(のもとてるふさ)氏撮影)

#### 映像上映会

「冬のくらしとまつり」

1月25日(日) 13:30～

### 平成27年度 古民家活用イベント企画案募集

募集中～1月16日(金)

詳しくは [民俗博物館](#) [検索](#)

## 万葉文化館

休 月曜日(1/12開館)・1/1(祝)～5(月)・  
13(火)・19(月)～26(月)  
開 10:00～17:30 TEL 0744-54-1850  
FAX 0744-54-1852 HP www.manyo.jp/  
所 明日香村飛鳥10

#### 〈展覧会〉

館蔵品展「万葉コレクション」展 新しき仲間たち3

当館に寄贈された新しいなかまたちを紹介します。

開催中～1月18日(日)

一般 600円

大・高 500円

中・小 300円

#### 〈講座〉

万葉集をよむ

1月28日(水) 14:00～15:30

申込不要 先着150人

テーマ:「妻への思い-大伴家持の場合-」

講師:井上さやか(当館主任研究員)



大矢真嗣 こもりぬ 隠沼 当館蔵

詳しくは [万葉文化館](#) [検索](#)

# カルチャーガイド

Culture guide

## ～県の文化施設 催し案内～

民俗博物館・橿原考古学研究所附属博物館は、65歳以上の方・外国人観光客は入館無料(特別展除く)。万葉文化館は外国人観光客は入館無料。入館は閉館30分前までに。料金の( )は、20人以上の団体料金。

### マーク一覧

休 休館日

開 開館時間

所 住所

HP ホームページ

E Eメール

託 託児ルームあり

(必ず事前に予約してください。1人500円)

問 問い合わせ

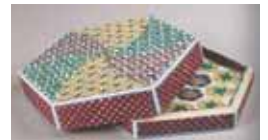
申 申し込み

## 県立美術館

休 月曜日・展示替期間中(～1/16)  
開 9:00～17:00  
TEL 0742-23-3968 予約サービス 0742-23-1700  
FAX 0742-22-7032  
所 奈良市登大路町10-6  
HP www.pref.nara.jp/11842.htm

### 企画展 ふるさと知事ネットワーク(奈良県・石川県)美術館交流展示 「富本憲吉展～華麗なる色絵・金銀彩～」

奈良県出身の陶芸家・富本憲吉(1886-1963)。その創作活動を代表する色絵・金銀彩の作品を中心に紹介。さらに富本が色絵技法の研究に励んだことにちなみ、石川県の陶芸として知られる九谷焼の作品も展示します。伝統工芸の美の神髄をお楽しみください。



富本憲吉  
「色絵四弁花更紗模様 六角飾箱」  
昭和20(1945)年 当館蔵

【同時開催展示】安堵町との連携展示

「陶芸のさと～富本憲吉の足跡をたどる～」

1月17日(土)～3月15日(日)

一般 400(300)円 大・高生 250(200)円 中・小生 150(100)円

・教職員に引率された県内の小・中・高校およびこれに準ずる学校の児童・生徒、身体障害者手帳・療育手帳・精神障害者保健福祉手帳をお持ちの人と介助の人1人、65歳以上の人、外国人観光客・留学生は無料  
・毎週土曜日は小・中・高校およびこれに準ずる学校の児童・生徒は無料

#### 主な関連事業

○講演会 「富本憲吉と九谷焼」

1月24日(土) 14:00～ 講師:中矢進一・石川県九谷焼美術館 副館長  
レクチャールーム(先着60席、要観覧券)

○マンドリンコンサート

1/17(土)・25(日)、2/8(日)・22(日)、3/8(日) 13:30～/15:30～

出演:奈良マンドリンギター合奏団

## 図書情報館

休 月曜日(1/12開館)・1/1(祝)～5(月)・13(火)・30(金)  
開 9:00～20:00  
TEL 0742-34-2111 FAX 0742-34-2777  
所 〒630-8135 奈良市大安寺西1-1000  
HP www.library.pref.nara.jp/

### 知的書評合戦 ビブリオバトル#50～50回記念バトル～

1/17(土) 13:30(開場13:00) 要申込・無料

2011年3月以来、公立図書館として全国で初めて開催したビブリオバトルも50回を迎えます。記念大会のテーマは「歴史」です。

【申館HP申込フォームかEメール[E:wsts@library.pref.nara.jp]で。発表・観覧の希望を明記。1通1人。電話申込不可。

### 図書館寄席「花鹿乃芸亭」第30回～30回記念寄席～

30回記念の一席は、笑福亭鶴志さんによる大ネタ「一人酒盛」。

2/7(土) 13:30(開場12:30) 先着200人・要申込・1人 1,000円(中学生以下 500円)

出演:桂華紋、桂文鹿、笑福亭鶴志

【申館HP申込フォームかEメール[E:koen@library.pref.nara.jp]・FAX、往復ハガキでイベント名を明記し、住所・氏名・電話番号を図書情報館へ。電話申込可。1通2人まで(2人希望の場合はその旨明記)。

### 図書情報館ITサポーターズ企画展

「ならの水とくらし～大和川水系、吉野川水系～」

奈良の代表的な河川である大和川と吉野川を中心に、その諸相をめぐりながら、川の大切さを学ぶ企画展。

1/20(火)～2/1(日)