

報道資料

平成 27 年 1 月 19 日

奈良県地域振興部市町村振興課 石原・吉川

内線2254・2261

全国から見た「平成25年度 県内市町村の財政状況」(詳細編)

全国市区町村の平成25年度決算に基づく財政状況が集計・とりまとめられましたので、全国から見た「平成25年度県内市町村の財政状況」をお知らせします。

経常収支比率と実質赤字比率・連結実質赤字比率の状況

○経常収支比率の全国平均が0.5ポイント改善し、県内市町村平均が0.4ポイント改善した結果、全国平均との差は拡大し、依然として全国平均を上回っている。

県内市町村平均 ⑳㉑93.7% → ㉑㉑93.3% (全国平均 ㉑㉑90.7% → ㉑㉑90.2%)

○全国順位は44位。(平成24年度は43位)

○平成23年度においてようやく奈良県内の全団体が赤字団体から脱却。平成25年度においても平成24年度に引き続き全団体が黒字決算となった。(連結実質赤字額がある団体もなし)

○経常収支比率(奈良県市町村平均)改善の要因は、物件費、扶助費の増等により経常的支出は0.2%増加したが、株式等譲渡所得割交付金の増等により経常的収入も0.7%増加したため。

実質公債費比率の状況

○実質公債費比率の全国平均は0.6ポイントの改善、県内市町村平均が0.7ポイント改善した結果、全国平均の差は縮小してきているものの、依然として全国平均を上回っている。

県内市町村平均 ㉑㉑12.2% → ㉑㉑11.5% (全国平均 ㉑㉑9.2% → ㉑㉑8.6%)

○全国順位は35位。(平成24年度は36位)

○改善の主な要因は、下水道事業等、公営企業会計の地方債償還額の減少。

将来負担比率の状況

○将来負担比率の全国平均は9.0ポイントの改善、県内市町村平均が10.4ポイント改善した結果、全国平均との差は縮小してきているものの、依然として全国平均を上回っている。

県内市町村平均 ㉑㉑109.5% → ㉑㉑99.1% (全国平均 ㉑㉑60.0% → ㉑㉑51.0%)

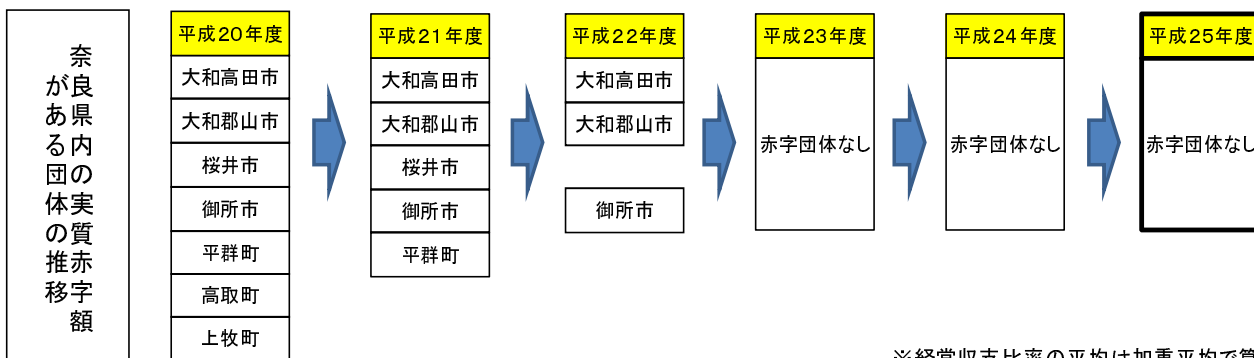
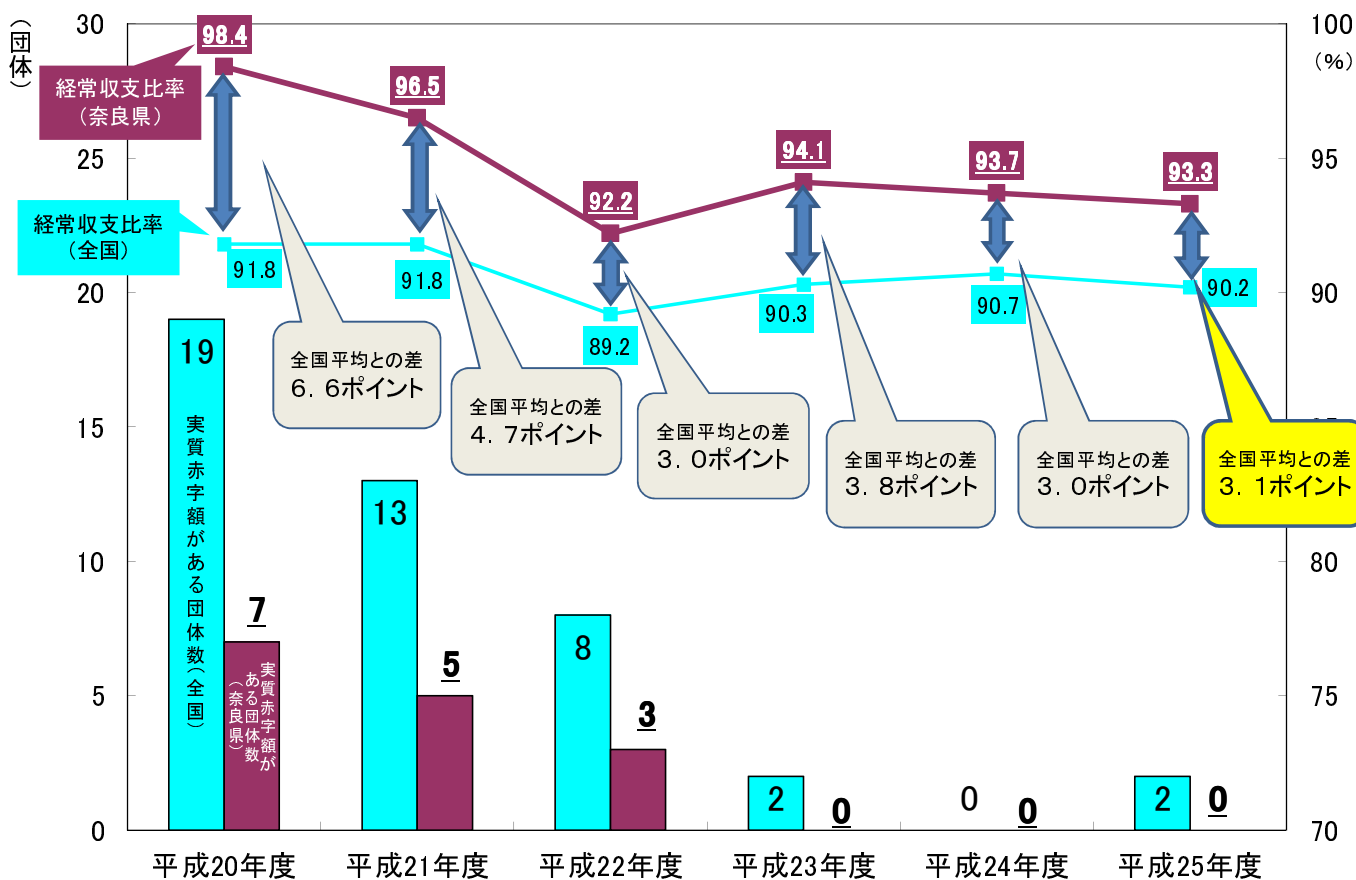
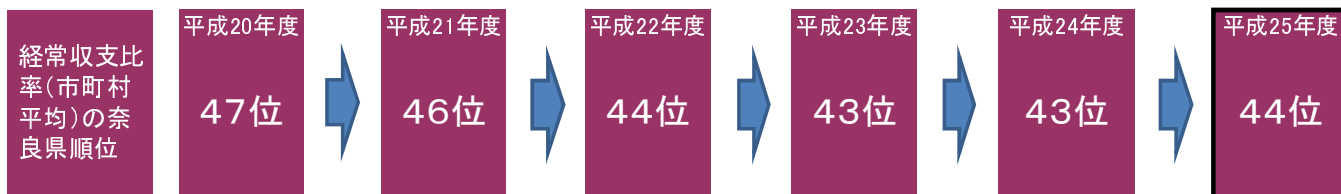
○全国順位は40位。(平成24年度は41位)

○改善の主な要因は、下水道事業等、公営企業会計における地方債現在高の減少。

経常収支比率及び赤字団体数(実質赤字比率・連結実質赤字比率)の推移

資料1

- 経常収支比率の全国平均が0.5ポイント改善し、県内市町村平均が0.4ポイント改善。
- 経常収支比率(県内市町村平均)の全国順位は44位。
- 経常収支比率(県市町村平均)改善の要因は、物件費、扶助費の増等により経常的支出は0.2%増加したが、株式等譲渡所得割交付金の増等により経常的収入も0.7%増加したため。
- 経常収支比率の県内市町村平均は全国平均を3.1ポイント上回っており、引き続き財政健全化に向けた取り組みが必要。



※経常収支比率の平均は加重平均で算出
全国平均は特別区を除く

連結実質赤字額がある団体数

年度	平成20年度	平成21年度	平成22年度	平成23年度	平成24年度	平成25年度
全国	39	31	17	9	7	6
うち奈良県	3	2	-	-	-	-

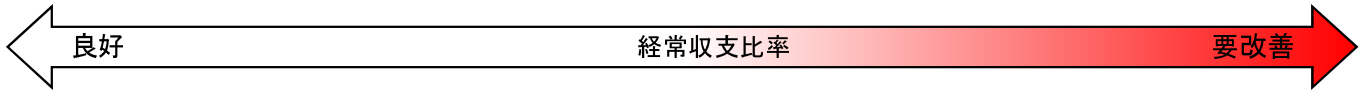
連結実質赤字額:
全会計(一般会計及びすべての特別会計)を対象とした実質赤字額

(大和高田市、御所市、高取町) (大和高田市、御所市)

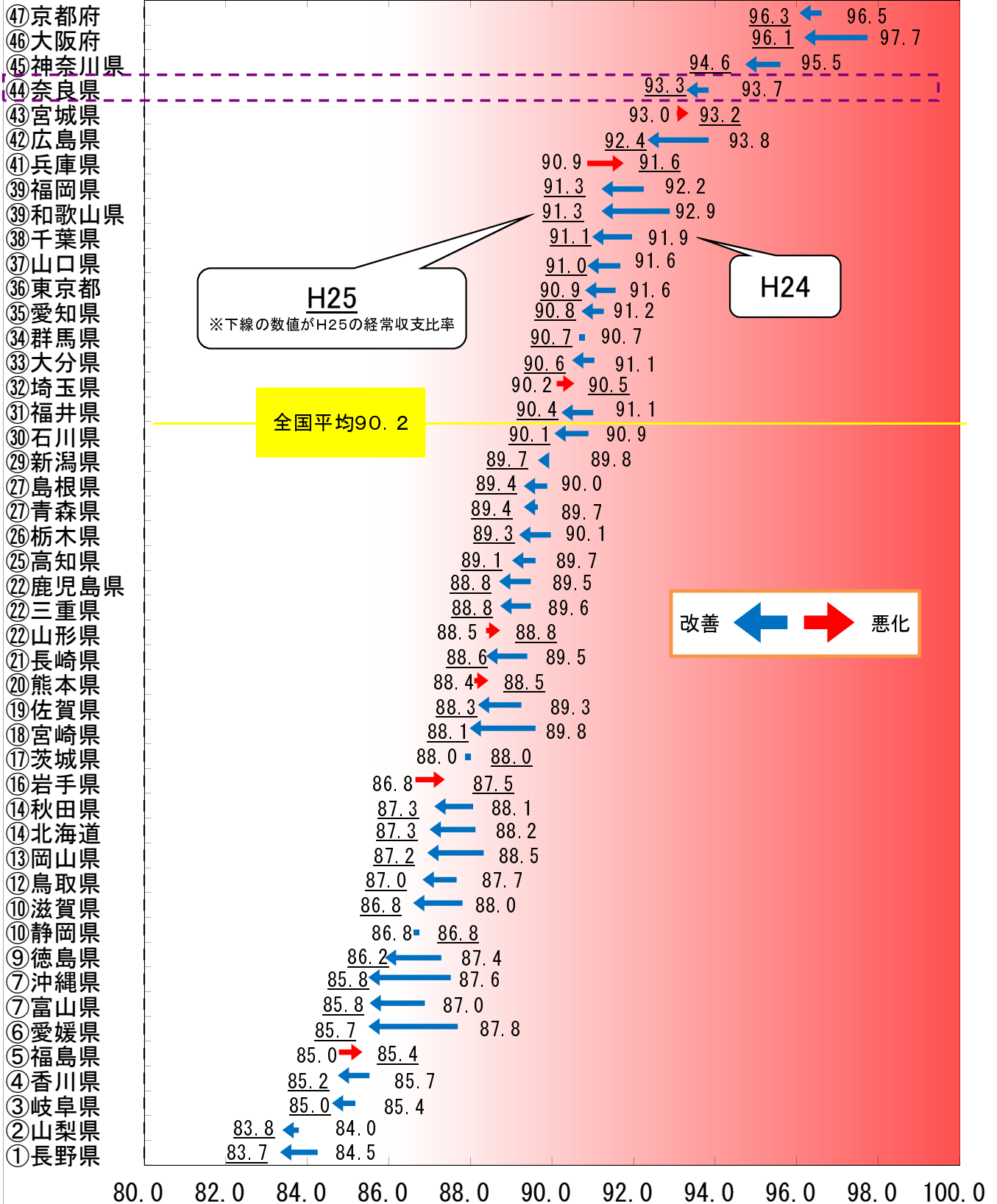
各都道府県の経常収支比率(市町村平均)の対前年度比較

資料2

○県内市町村平均は0.4ポイント改善し、93.3%。一方、全国平均は0.5ポイント改善し、90.2%。
 ○全国順位は44位。(平成24年度は43位)
 ○前年度と比較すると、改善した団体は奈良県を含め37団体、悪化した団体は7団体、同じが3団体。



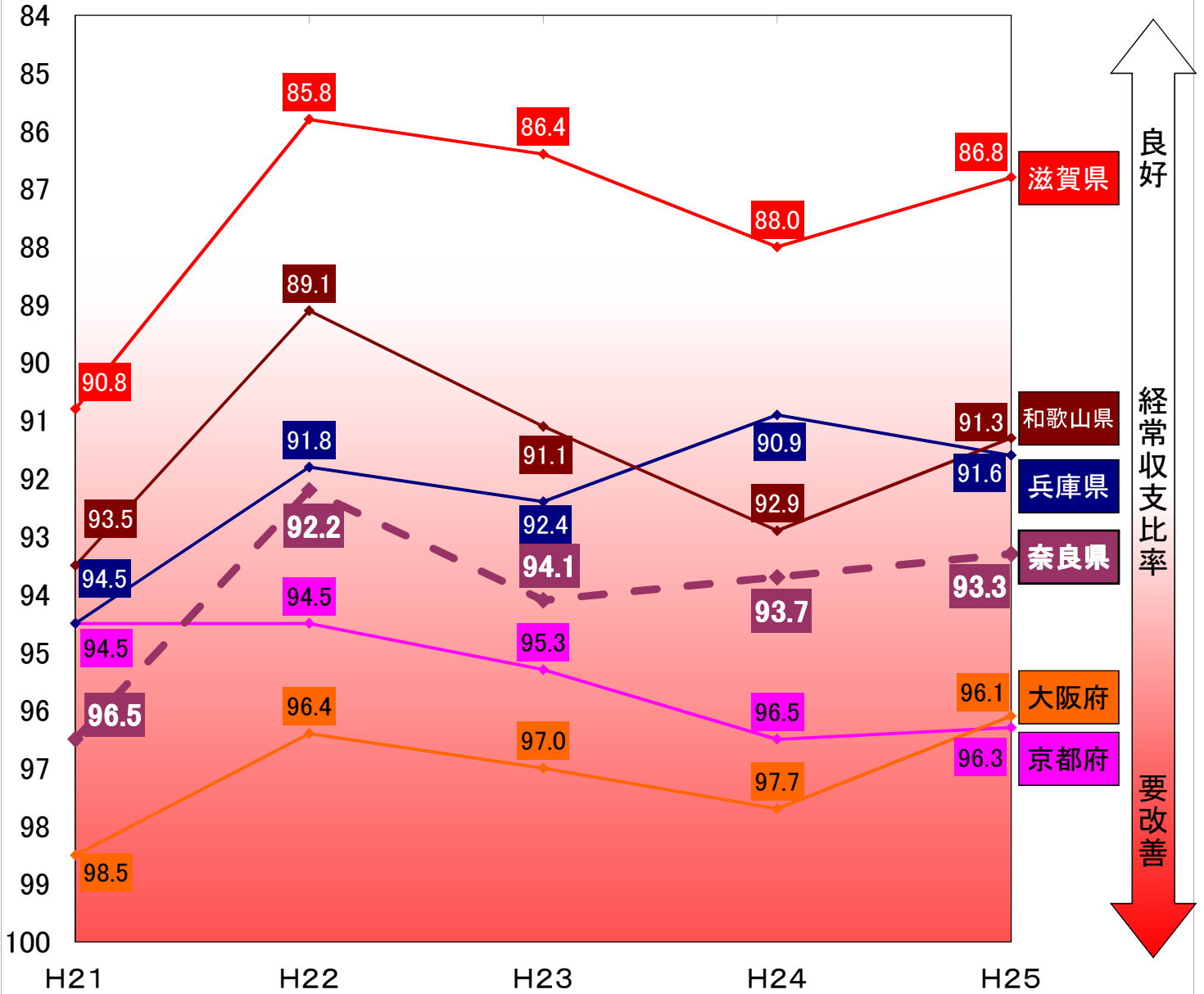
※○内の数字は、全国順位



近畿2府4県の経常収支比率(市町村平均)の推移

資料3

- 近畿2府4県と比較すると、奈良県(市町村平均)の順位は平成21年度では5位であったが、平成22年度以降は4位で推移。
- 近畿2府4県のうち、平成25年度経常収支比率(市町村平均)が悪化したのは兵庫県のみ。

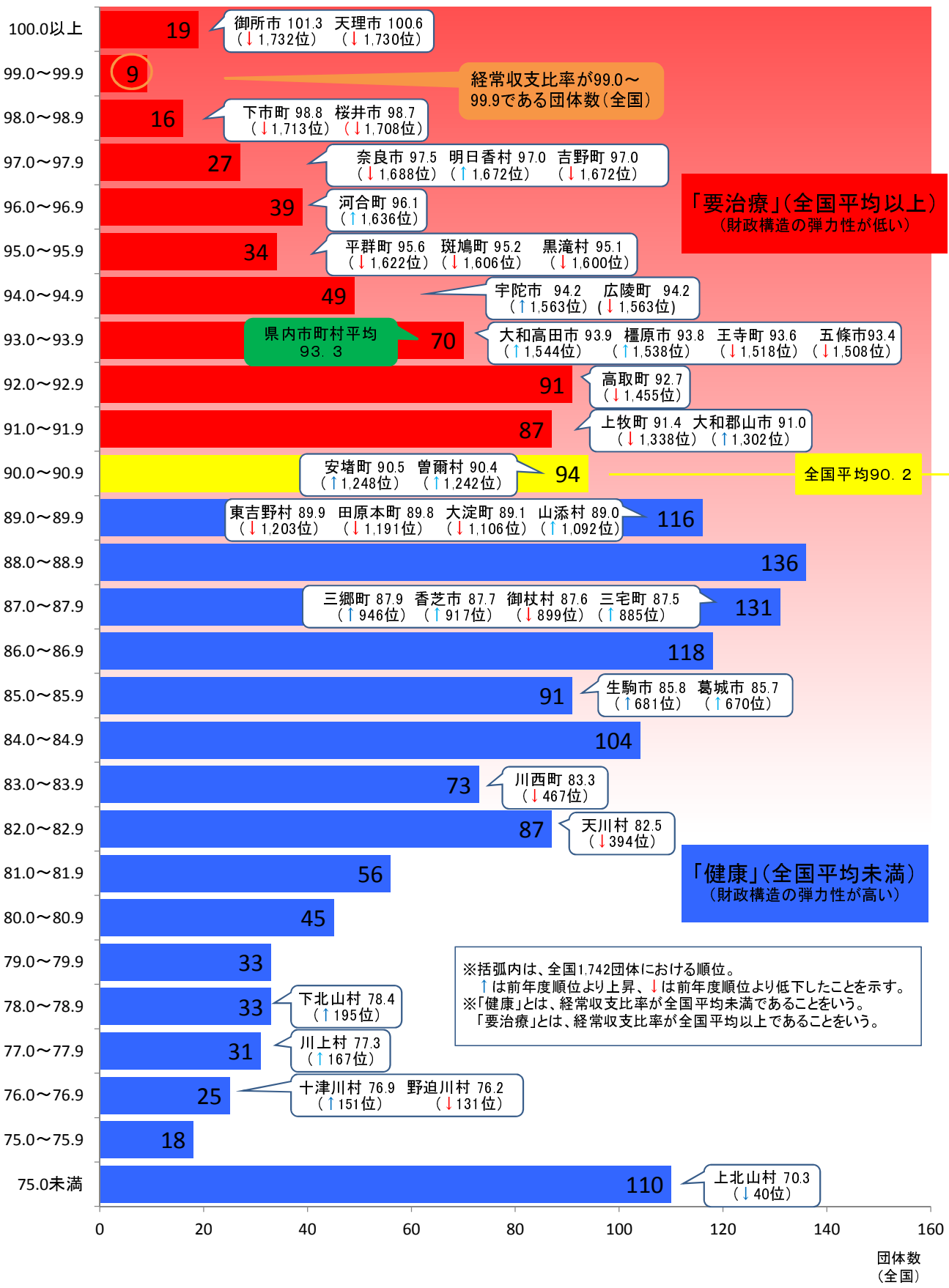


	H21		H22		H23		H24		H25	
	経常収支比率	順位	経常収支比率	順位	経常収支比率	順位	経常収支比率	順位	経常収支比率	順位
滋賀県	90.8	1	85.8	1	86.4	1	88.0	1	86.8	1
京都府	94.5	3	94.5	5	95.3	5	96.5	5	96.3	6
大阪府	98.5	6	96.4	6	97.0	6	97.7	6	96.1	5
兵庫県	94.5	3	91.8	3	92.4	3	90.9	2	91.6	3
奈良県	96.5	5	92.2	4	94.1	4	93.7	4	93.3	4
和歌山県	93.5	2	89.1	2	91.1	2	92.9	3	91.3	2
参考：全国平均	91.8		89.2		90.3		90.7		90.2	

平成25年度全国市区町村における奈良県内各市町村の経常収支比率の状況

資料4

○全国1,742団体と比較すると、天理市、御所市、下市町などの順位が低く、上北山村、野迫川村、十津川村などの順位が高くなっている。
 ○全国平均以上の団体数は22、全国平均未満の団体数は17となっている。
 ○全国順位が改善したのは17団体、悪化したのは22団体となっている。



要改善

経常収支比率

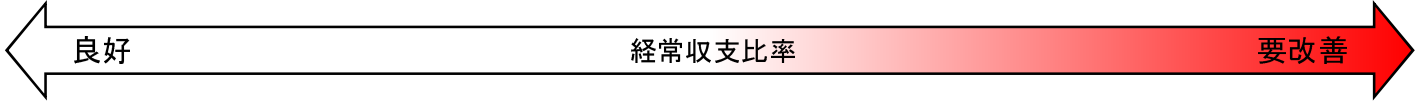
良好

※括弧内は、全国1,742団体における順位。
 ↑は前年度順位より上昇、↓は前年度順位より低下したことを示す。
 ※「健康」とは、経常収支比率が全国平均未満であることをいう。
 「要治療」とは、経常収支比率が全国平均以上であることをいう。

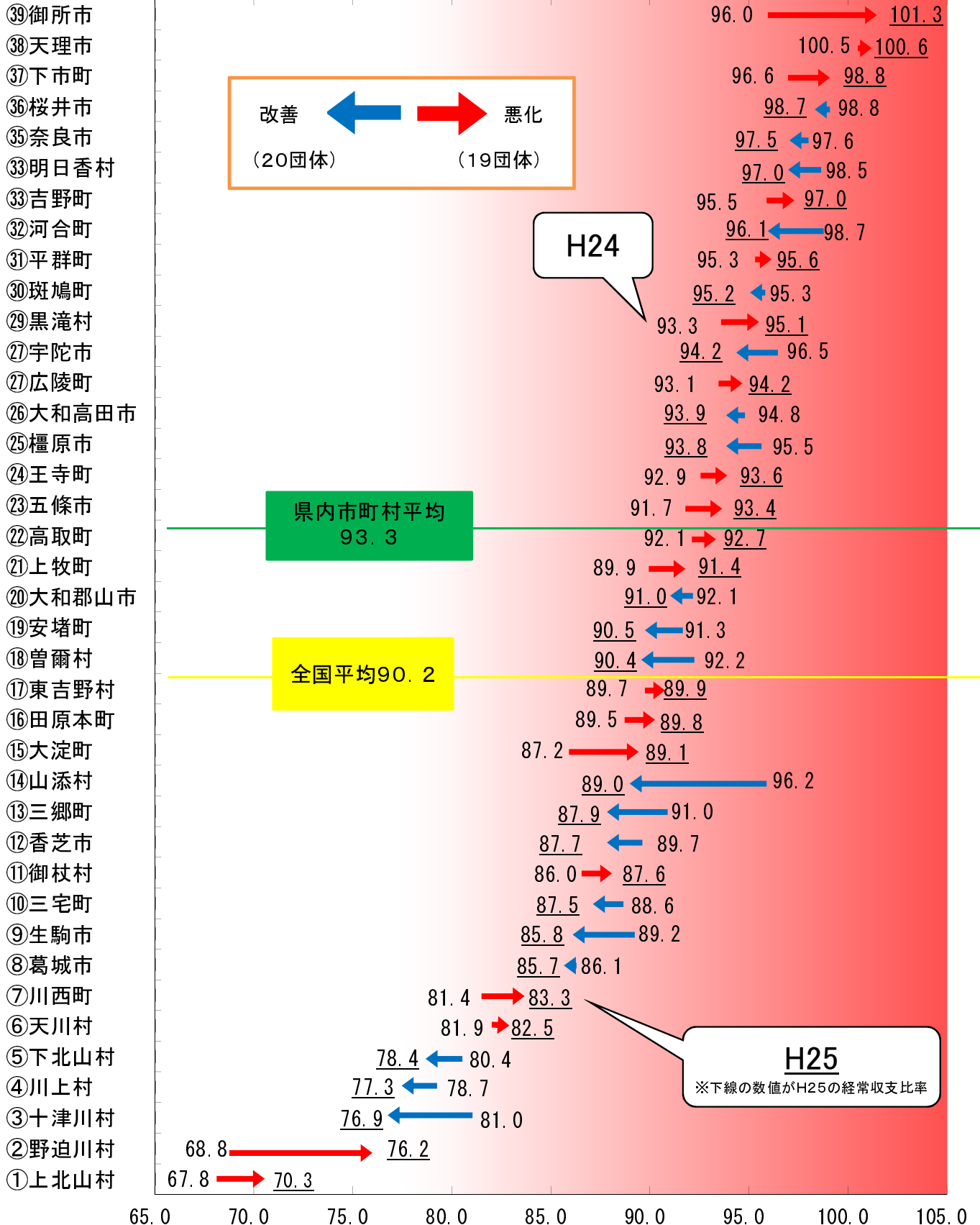
県内各市町村の経常収支比率の対前年度比較

資料5

○前年度より改善した団体数は20、悪化した団体数は19。
 ○前年度と比較して人件費や公債費などが減少した山添村、十津川村の改善ポイントが大きく、人件費や物件費などが増加した野迫川村、物件費や扶助費などが増加した御所市の悪化ポイントが大きい。



※○内の数字は、県内順位



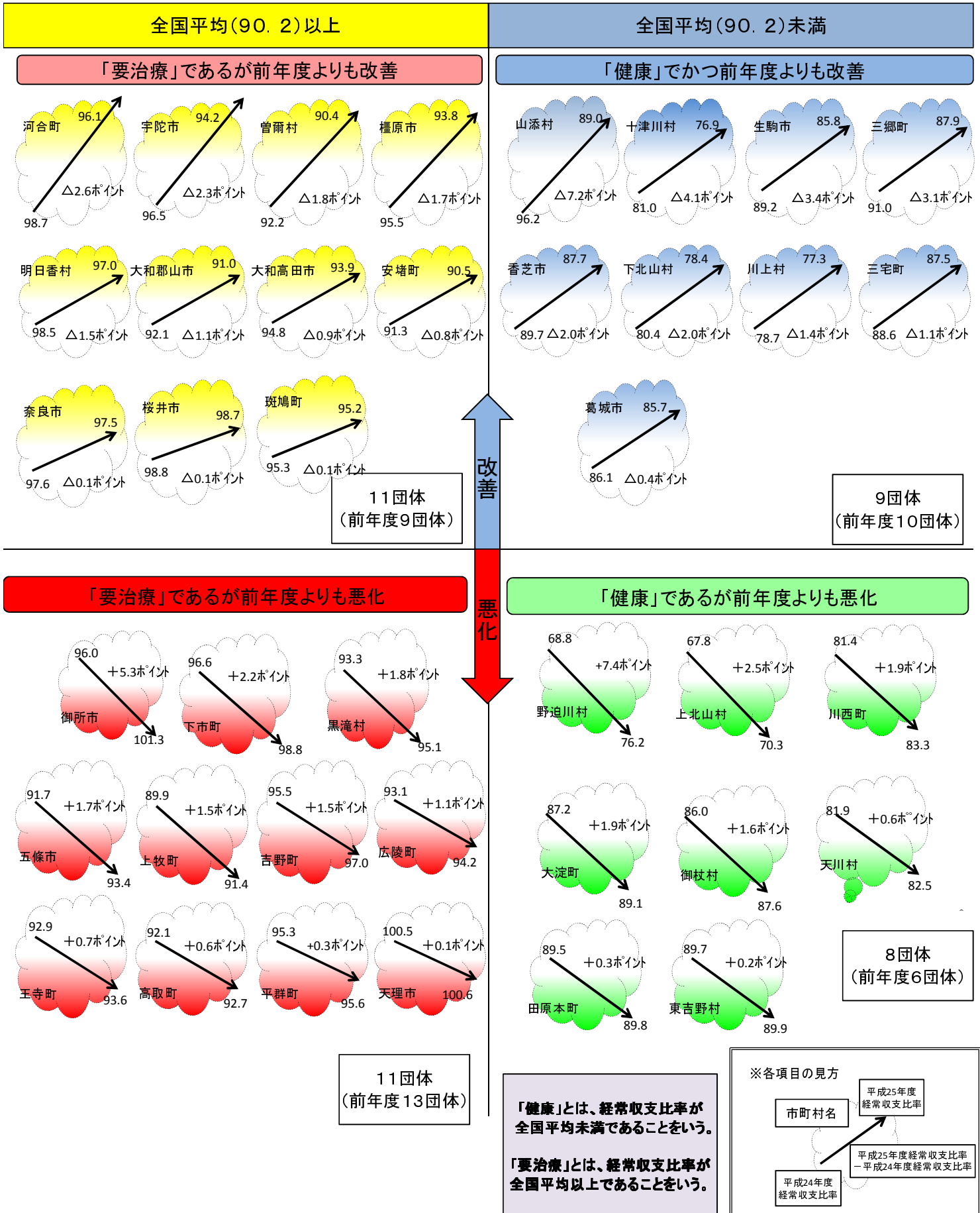
H25
 ※下線の数値がH25の経常収支比率

県内各市町村の経常収支比率の健康診断表 (全国平均を目安に「健康」と「要治療」に区分)

資料6

○県内各市町村の経常収支比率を全国平均を目安に「健康」と「要治療」に区分し整理。

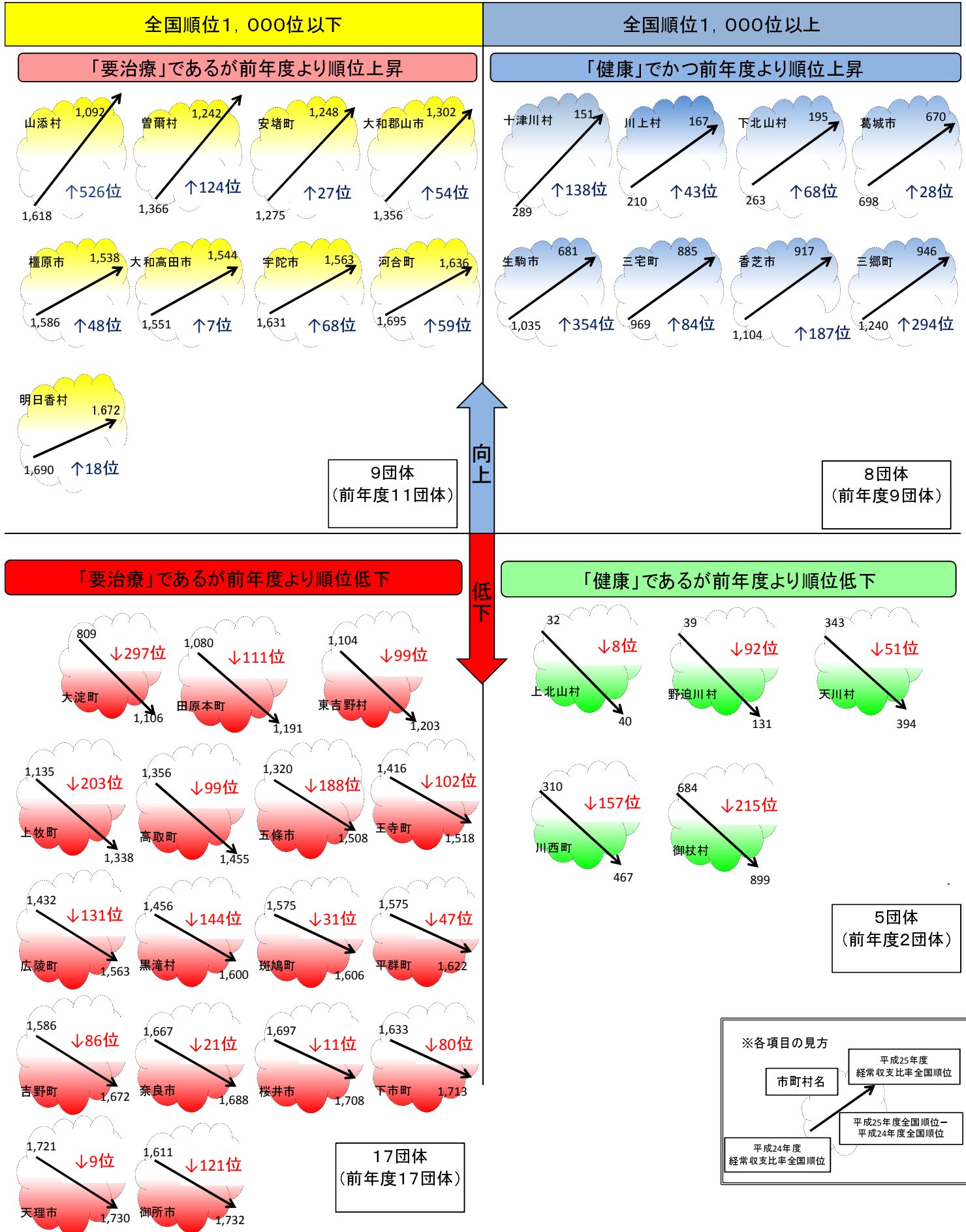
○「要治療」領域に属する22団体のうち、宇陀市など11団体が前年度よりも改善し、御所市など11団体が前年度よりも悪化。「健康」領域に属する17団体のうち、山添村など9団体が前年度よりも改善し、野迫川村など8団体が悪化。



県内各市町村の経常収支比率を全国順位で区分した健康診断表

資料7

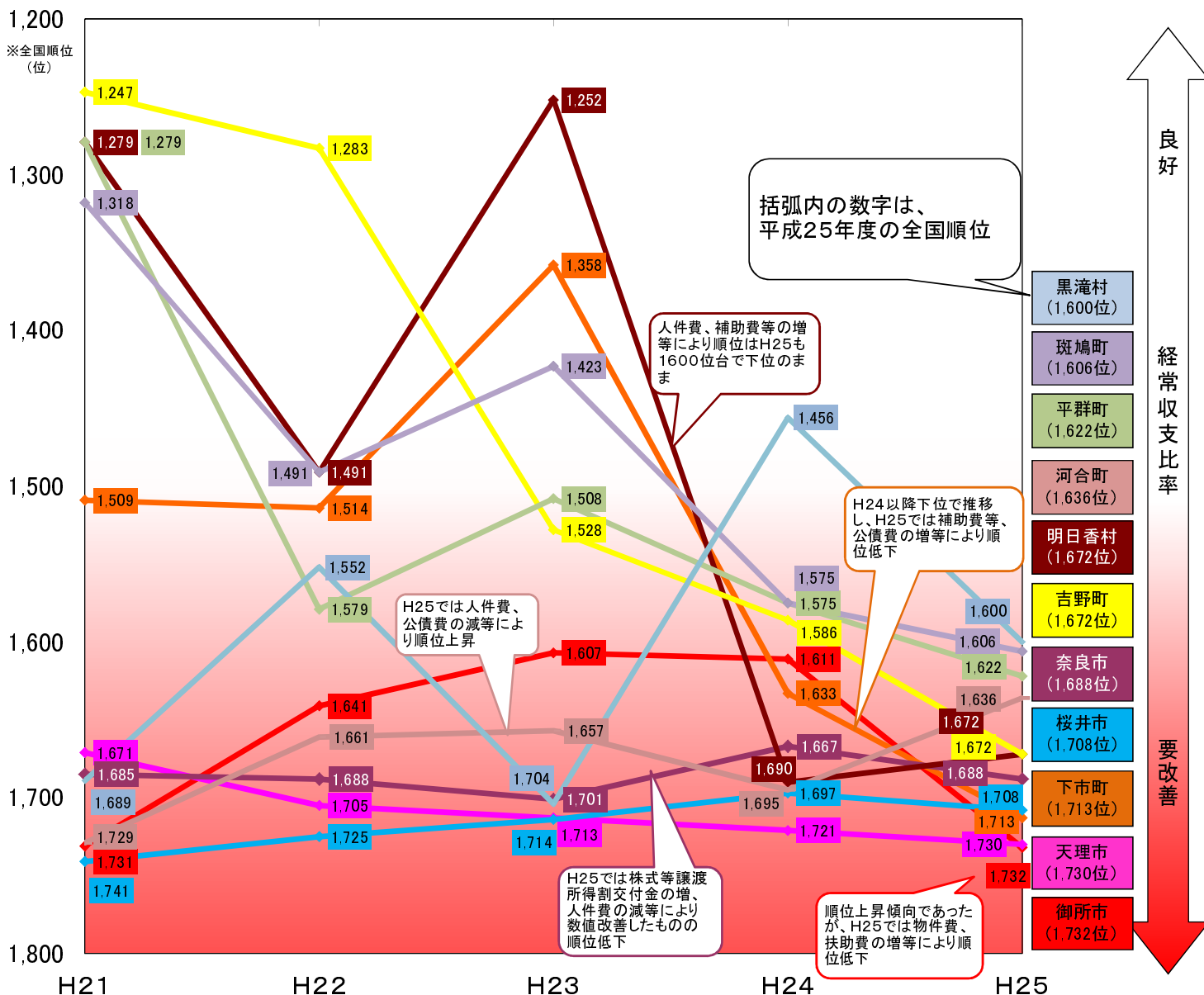
- 県内各市町村の経常収支比率を全国順位1,000位を目安に分類。(全国市町村数1,742団体)
- 全国順位1,000位以上の団体は13団体で、このうち十津川村など8団体が前年度より順位上昇。
- 全国順位1,000位以下の団体は26団体で、このうち山添村など9団体が前年度より順位上昇。



平成25年度経常収支比率の全国順位が1,600位以下であった県内市町村の順位の推移

資料8

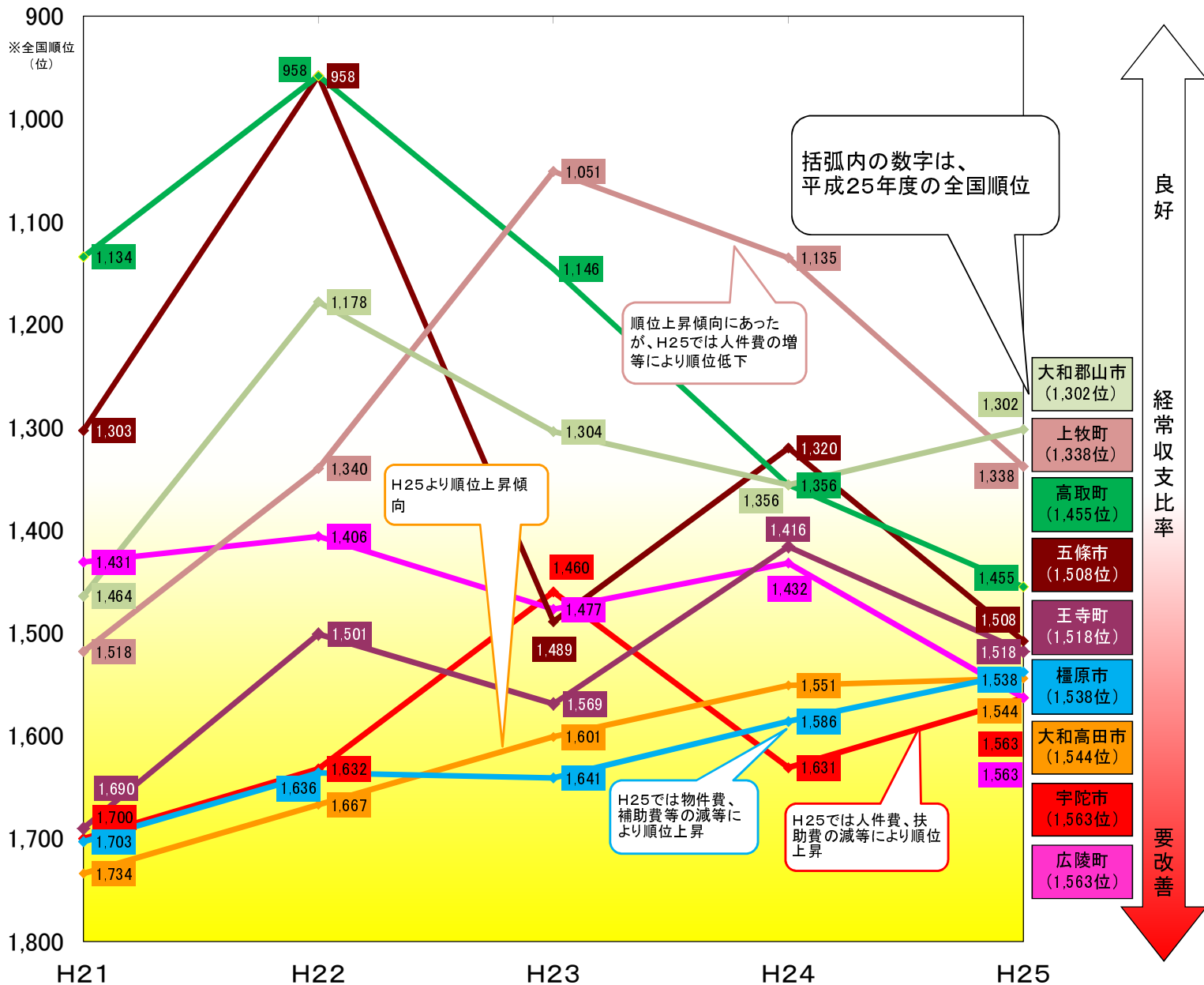
○平成25年度経常収支比率の全国順位が1,600位以下であったのは黒滝村など11団体。(前年度は9団体)
 ○このうち、御所市、天理市、桜井市、奈良市、河合町は平成21年度以降1,600位以下を継続。



団体名	H21		H22		H23		H24		H25	
	経常収支比率	全国順位	経常収支比率	全国順位	経常収支比率	全国順位	経常収支比率	全国順位	経常収支比率	全国順位
黒滝村	98.9	1,689	92.4	1,552	99.3	1,704	93.3	1,456	95.1	1,600
斑鳩町	92.7	1,318	91.3	1,491	92.3	1,423	95.3	1,575	95.2	1,606
平群町	92.3	1,279	92.9	1,579	93.5	1,508	95.3	1,575	95.6	1,622
河合町	101.0	1,729	95.1	1,661	96.8	1,657	98.7	1,695	96.1	1,636
明日香村	92.3	1,279	91.3	1,491	90.6	1,252	98.5	1,690	97.0	1,672
吉野町	92.0	1,247	88.8	1,283	93.8	1,528	95.5	1,586	97.0	1,672
奈良市	98.8	1,685	95.8	1,688	98.9	1,701	97.6	1,667	97.5	1,688
桜井市	102.3	1,741	97.8	1,725	99.7	1,714	98.8	1,697	98.7	1,708
下市町	95	1,509	91.7	1,514	91.6	1,358	96.6	1,633	98.8	1,713
天理市	98.5	1,671	96.6	1,705	99.6	1,713	100.5	1,721	100.6	1,730
御所市	101.1	1,731	94.4	1,641	95.3	1,607	96.0	1,611	101.3	1,732

平成25年度経常収支比率の全国順位が1,300位～1,599位であった県内市町村の順位の推移

○平成25年度経常収支比率の全国順位が1,300位～1,599位であったのは大和郡山市など9団体。(前年度は12団体)
 ○このうち、王寺町、大和高田市などの順位は上昇傾向にあり、前年度と比較すると上牧町、五條市の順位が大きく低下。

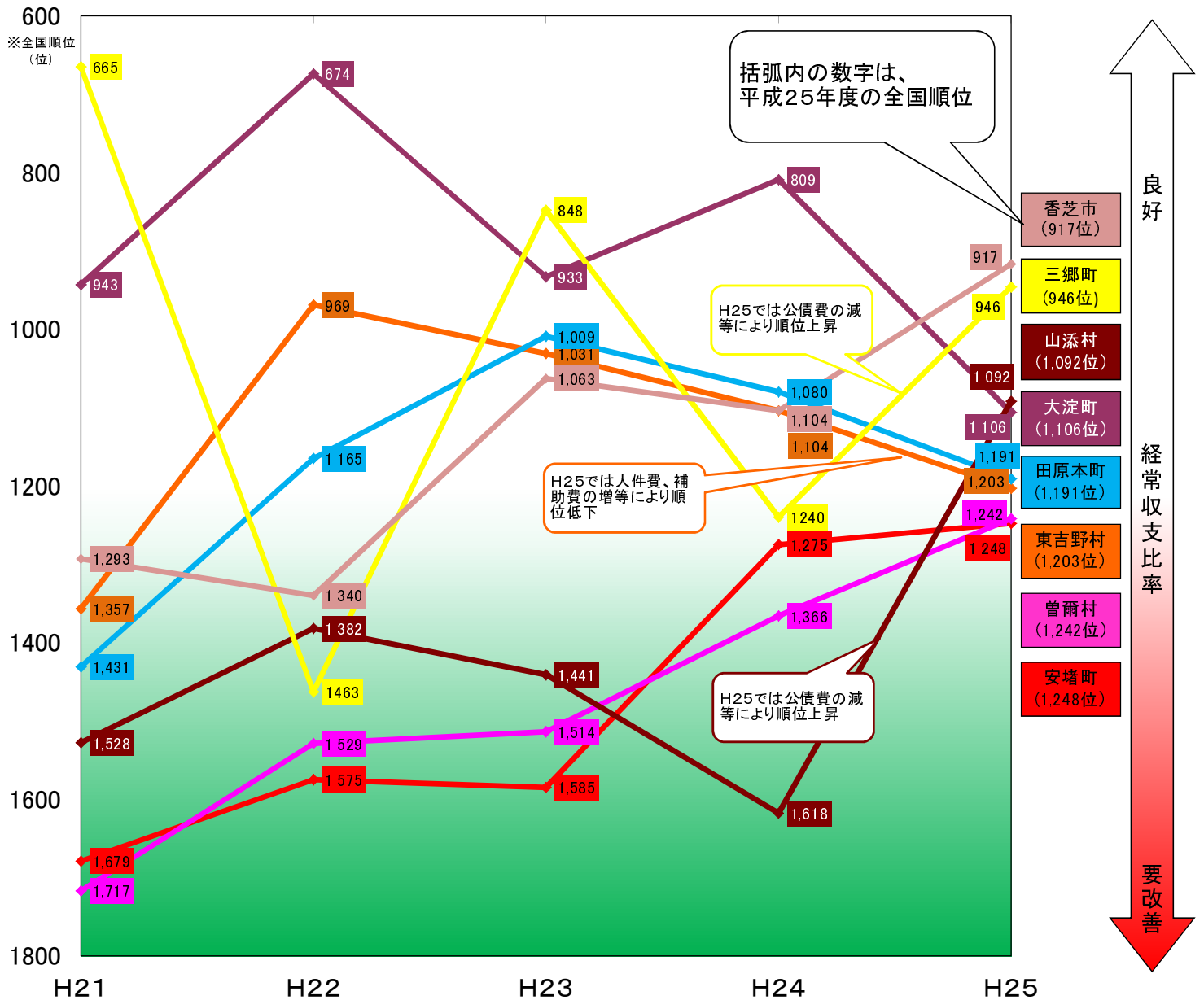


団体名	H21		H22		H23		H24		H25	
	経常収支比率	全国順位	経常収支比率	全国順位	経常収支比率	全国順位	経常収支比率	全国順位	経常収支比率	全国順位
大和郡山市	94.4	1,464	88.0	1,178	91.0	1,304	92.1	1,356	91.0	1,302
上牧町	95.2	1,518	89.4	1,340	88.9	1,051	89.9	1,135	91.4	1,338
高取町	91.1	1,134	86.3	958	89.6	1,146	92.1	1,356	92.7	1,455
五條市	92.5	1,303	86.3	958	93.2	1,489	91.7	1,320	93.4	1,508
王寺町	99.0	1,690	91.5	1,501	94.4	1,569	92.9	1,416	93.6	1,518
橿原市	99.6	1,703	94.3	1,636	96.1	1,641	95.5	1,586	93.8	1,538
大和高田市	101.2	1,734	95.2	1,667	95.1	1,601	94.8	1,551	93.9	1,544
宇陀市	99.5	1,700	94.2	1,632	92.8	1,460	96.5	1,631	94.2	1,563
広陵町	94.0	1,431	90.3	1,406	93.1	1,477	93.1	1,432	94.2	1,563

平成25年度経常収支比率の全国順位が900位～1,299位であった県内市町村の順位の推移

資料10

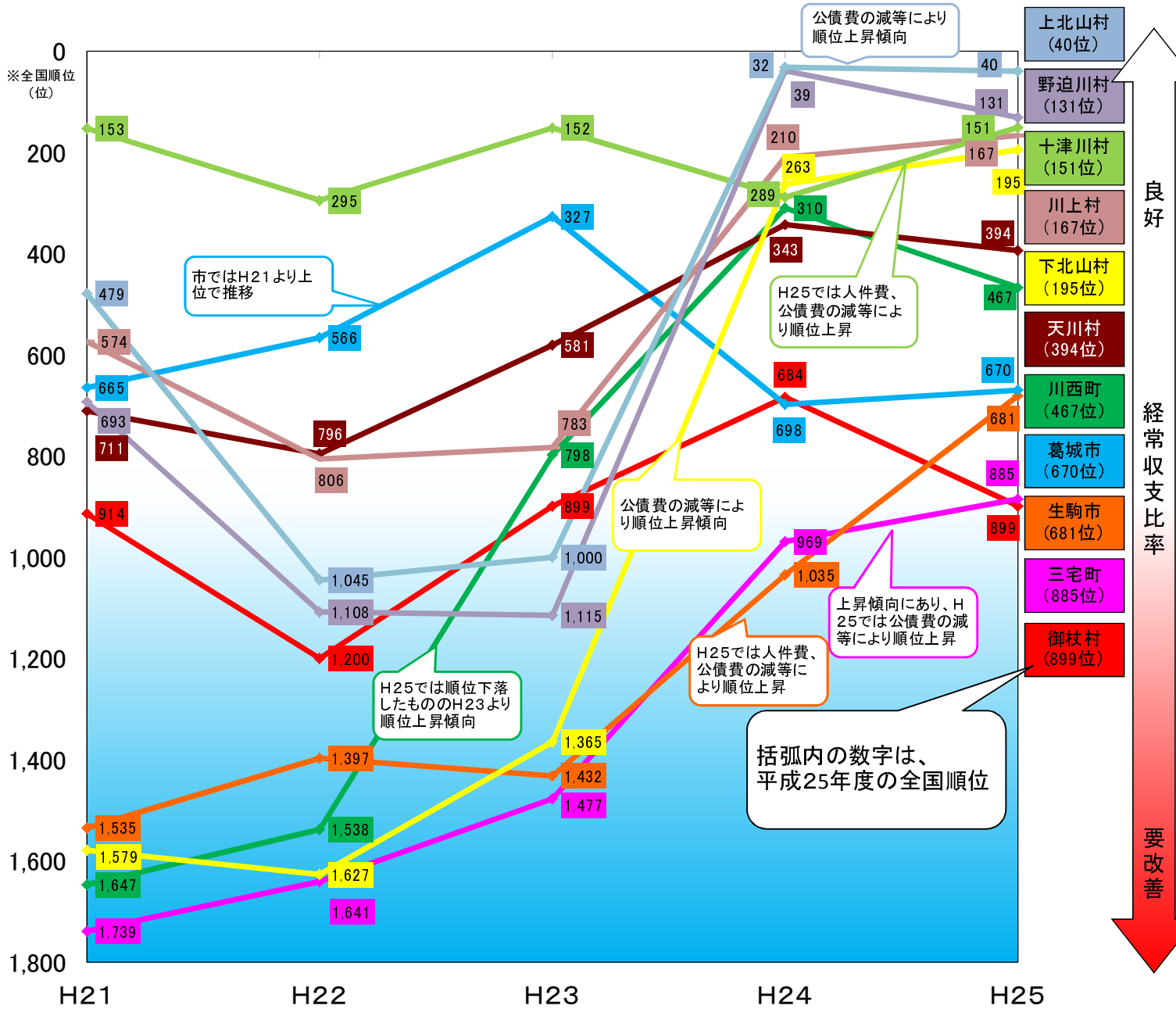
○平成25年度経常収支比率の全国順位が900位～1,299位であったのは安堵町など8団体。(前年度も8団体)
 ○このうち、曾爾村、山添村などの全国順位は上昇傾向にあり、三郷町、大淀町などの全国順位は低下傾向にある。



団体名	H21		H22		H23		H24		H25	
	経常収支比率	全国順位	経常収支比率	全国順位	経常収支比率	全国順位	経常収支比率	全国順位	経常収支比率	全国順位
香芝市	92.4	1,293	89.4	1,340	89.0	1,063	89.7	1,104	87.7	917
三郷町	87.3	665	90.9	1,463	87.3	848	91.0	1,240	87.9	946
山添村	95.4	1,528	89.9	1,382	92.5	1,441	96.2	1,618	89.0	1,092
大淀町	89.6	943	83.8	674	87.9	933	87.2	809	89.1	1,106
田原本町	94.0	1,431	87.9	1,165	88.6	1,009	89.5	1,080	89.8	1,191
東吉野村	93.1	1,357	86.4	969	88.8	1,031	89.7	1,104	89.9	1,203
曾爾村	100.1	1,717	92.0	1,529	93.6	1,514	92.2	1,366	90.4	1,242
安堵町	98.7	1,679	92.8	1,575	94.7	1,585	91.3	1,275	90.5	1,248

平成25年度経常収支比率の全国順位が899位以上であった県内市町村の順位の推移

○平成25年度経常収支比率の全国順位が899位以上であったのは上北山村など11団体。(前年度は10団体)
 ○このうち、下北山村、川西町などの全国順位は大きく上昇傾向にある。

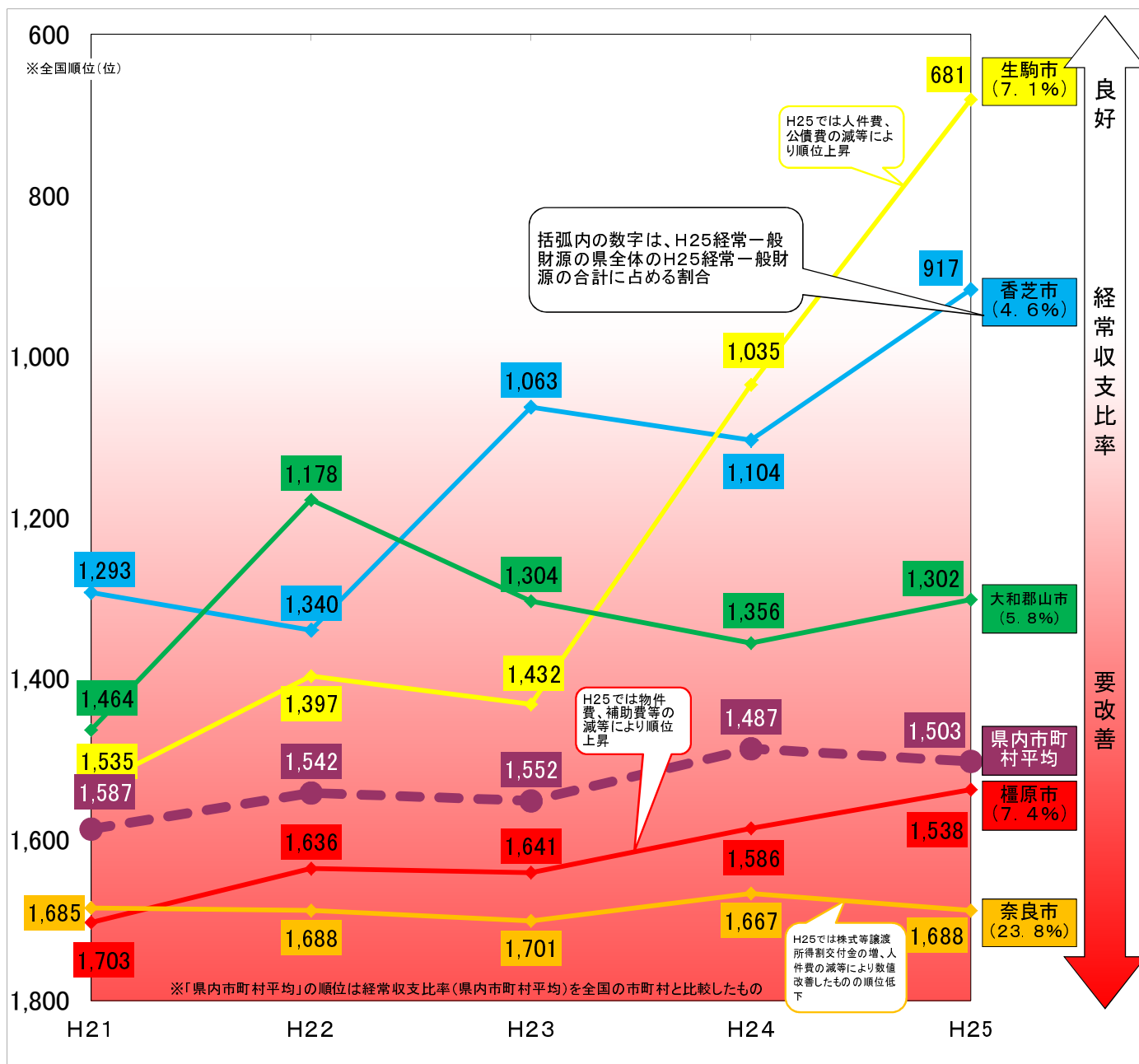


団体名	H21		H22		H23		H24		H25	
	経常収支比率	全国順位	経常収支比率	全国順位	経常収支比率	全国順位	経常収支比率	全国順位	経常収支比率	全国順位
上北山村	85.5	479	87.0	1,045	88.5	1,000	67.8	32	70.3	40
野迫川村	87.5	693	87.5	1,108	89.4	1,115	68.8	39	76.2	131
十津川村	79.4	153	79.4	295	78.7	152	81.0	289	76.9	151
川上村	86.6	574	85.0	806	86.8	783	78.7	210	77.3	167
下北山村	96.3	1,579	94.0	1,627	91.7	1,365	80.4	263	78.4	195
天川村	87.7	711	84.9	796	84.9	581	81.9	343	82.5	394
川西町	97.9	1,647	92.1	1,538	86.9	798	81.4	310	83.3	467
葛城市	87.3	665	82.6	566	82.2	327	86.1	698	85.7	670
生駒市	95.5	1,535	90.2	1,397	92.4	1,432	89.2	1,035	85.8	681
三宅町	101.6	1,739	94.4	1,641	93.1	1,477	88.6	969	87.5	885
御杖村	89.4	914	88.2	1,200	87.7	899	86.0	684	87.6	899

財政規模が大きい県内市町村(平成25年度経常一般財源の上位5団体)の 経常収支比率の全国順位の推移

資料12

○平成21年度においては奈良市、橿原市、生駒市など財政規模が特に大きい団体の経常収支比率の全国順位が低く、このことが県内市町村平均の順位が低い一因であったと考えられる。
 ○平成25年度においては、平成25年度経常一般財源の上位5団体のうち、橿原市など4市の順位が改善したが、最も財政規模の大きい奈良市の順位は悪化。
 ○これらのことから、財政規模の大きい団体は、県内市町村平均の数値の動向に強い影響を及ぼすことを認識しつつ、健全な財政運営に向け“頑張る”ことが必要。



	H21		H22		H23		H24		H25	
	経常収支比率	全国順位	経常収支比率	全国順位	経常収支比率	全国順位	経常収支比率	全国順位	経常収支比率	全国順位
生駒市	95.5	1,535	90.2	1,397	92.4	1,432	89.2	1,035	85.8	681
香芝市	92.4	1,293	89.4	1,340	89.0	1,063	89.7	1,104	87.7	917
大和郡山市	94.4	1,464	88.0	1,178	91.0	1,304	92.1	1,356	91.0	1,302
橿原市	99.6	1,703	94.3	1,636	96.1	1,641	95.5	1,586	93.8	1,538
奈良市	98.8	1,685	95.8	1,688	98.9	1,701	97.6	1,667	97.5	1,688
県内市町村平均	96.5	1,587 (46位)	92.2	1,542 (44位)	94.1	1,552 (43位)	93.7	1,487 (43位)	93.3	1,503 (44位)

※県内市町村平均の括弧内の順位は全国都道府県(市町村平均)と比較した順位

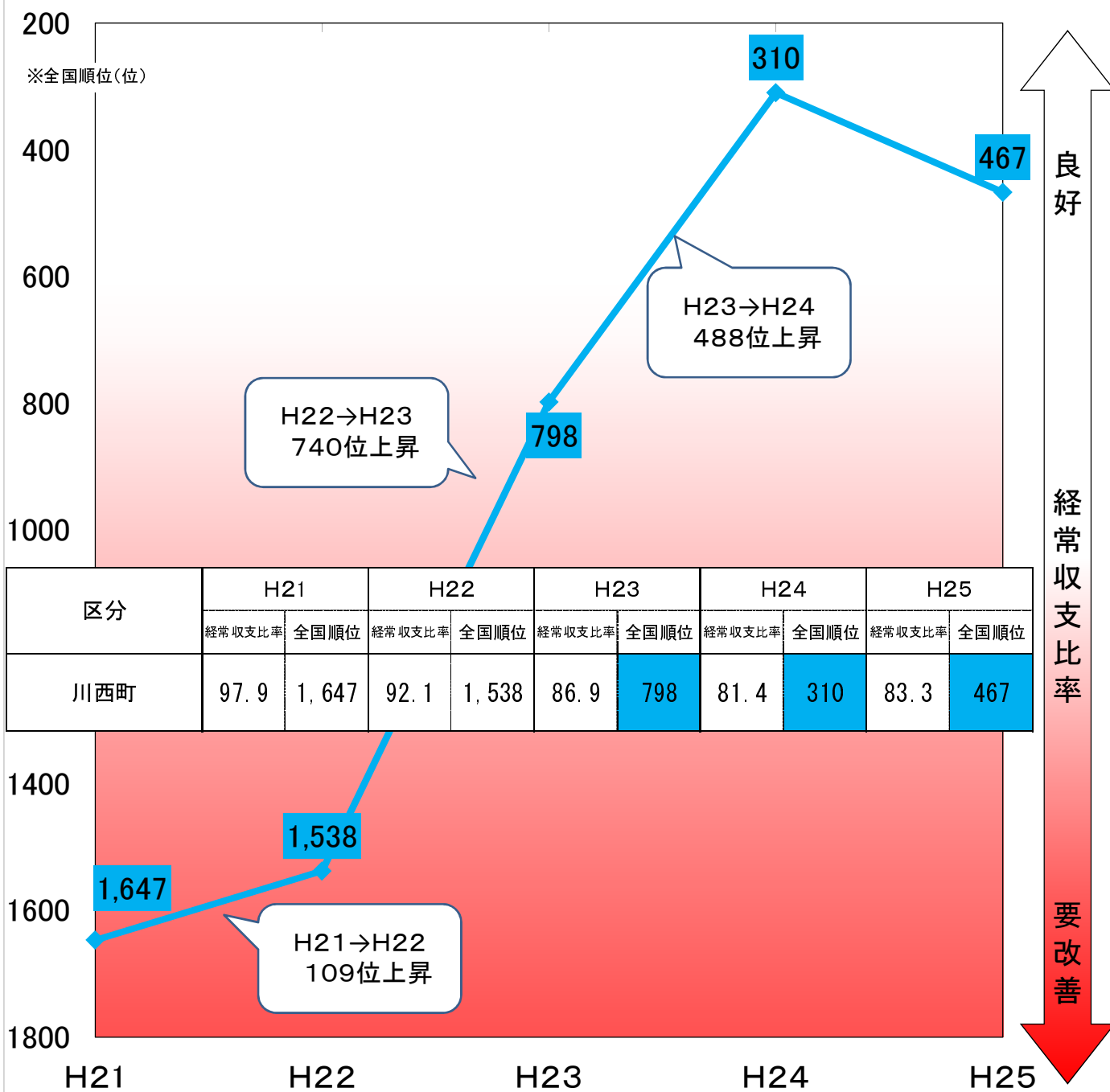
経常収支比率の全国順位の改善傾向の著しい団体の要因等について

資料13

○近年、経常収支比率の全国順位の改善傾向の著しい川西町を例にあげその改善要因を分析。
 ○川西町は、下記の取組を継続することにより平成21年度の1,647位から平成25年度は467位まで順位が上昇。

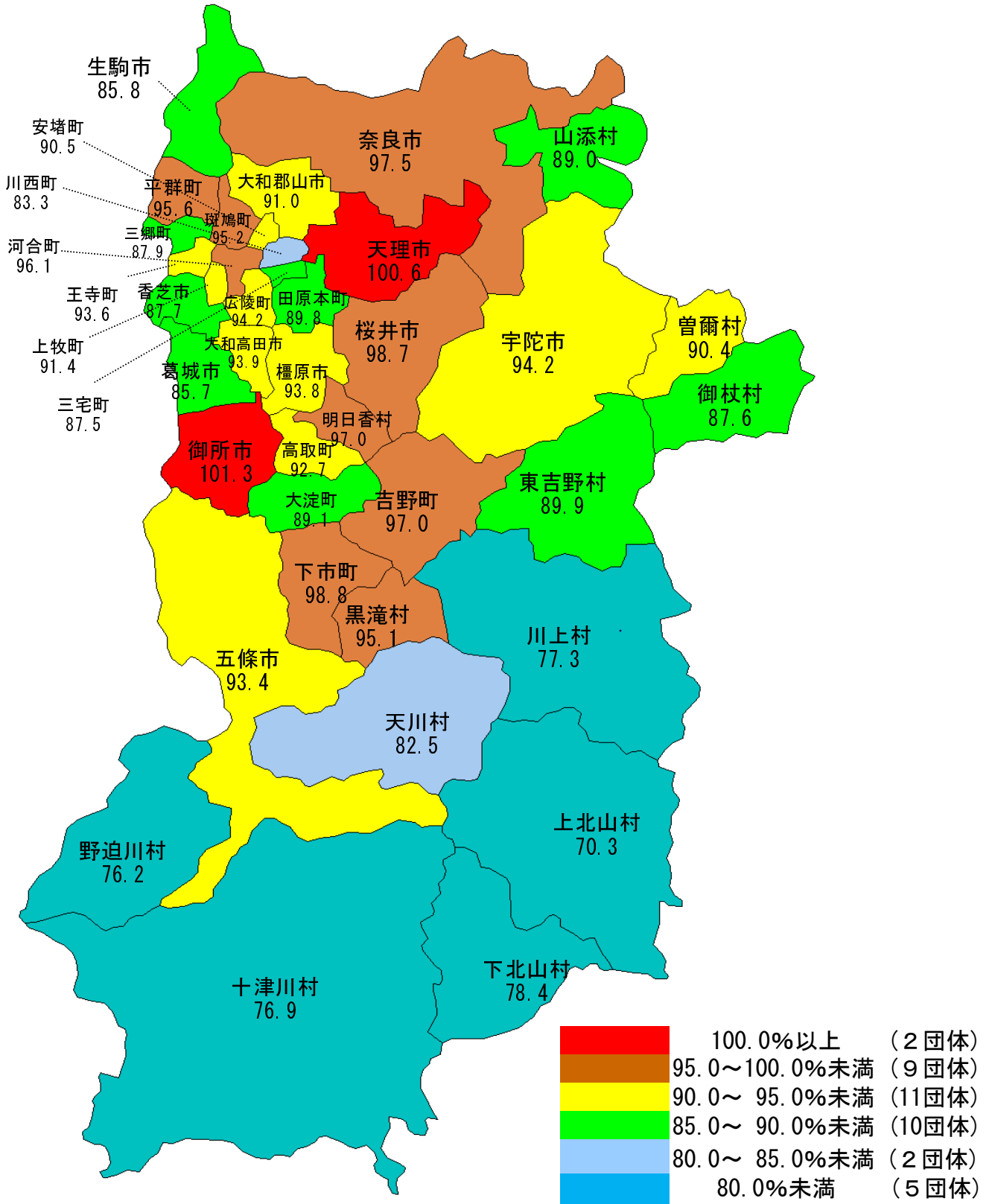
【川西町の経常収支比率の改善要因】

- ①積極的な繰上償還の実施(H22～H25の4年間で約6億円)等による公債費の削減
- ②第2次定員適正化計画の着実な推進(H19:117人→H24:106人)等による人件費の削減
- ③基幹システムのクラウド化によるシステム維持管理経費等の削減(年間約2千万円)
- ④結崎小学校と唐院小学校の統合(H21)等による公共施設維持管理経費の削減
- ⑤町税徴収率の向上(H22:94.9→H25:96.2)、積極的な企業誘致(唐院小学校跡地への奈良日野自動車(株)の誘致等)など町税収入増に向けた取組の推進



県内各市町村の経常収支比率の分布状況

○財政の硬直度が低い経常収支比率85%未満の団体は上北山村、野迫川村など7団体。このうち平野部は川西町のみで、残り6団体は南部地域。

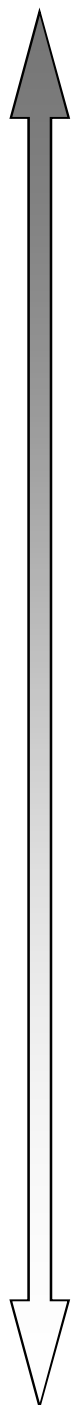


奈良県内各市町村の実質赤字比率のワースト順位

○前年度に引き続き、実質赤字がある団体はなし。

(単位：％)

要改善



良好

県内順位	市町村名	25年度		24年度	対前年度比率の増減(A-B)
		比率(A)	早期健全化基準	比率(B)	
1	大和郡山市	△ 0.47	12.56	△ 0.27	△ 0.20
2	奈良市	△ 0.65	11.25	△ 0.08	△ 0.57
3	大淀町	△ 1.12	15.00	△ 0.86	△ 0.26
4	川西町	△ 1.61	15.00	△ 1.73	0.12
5	下北山村	△ 2.87	15.00	△ 3.16	0.29
6	平群町	△ 3.01	15.00	△ 3.63	0.62
7	香芝市	△ 3.12	12.81	△ 1.37	△ 1.75
8	河合町	△ 3.51	15.00	△ 0.17	△ 3.34
9	十津川村	△ 5.04	15.00	△ 17.27	12.23
10	王寺町	△ 5.05	15.00	△ 2.14	△ 2.91
11	五條市	△ 5.23	13.14	△ 10.62	5.39
12	上牧町	△ 5.57	14.97	△ 5.15	△ 0.42
13	宇陀市	△ 5.60	13.03	△ 5.23	△ 0.37
14	三宅町	△ 5.73	15.00	△ 3.26	△ 2.47
15	曾爾村	△ 6.24	15.00	△ 9.72	3.48
16	吉野町	△ 6.45	15.00	△ 11.39	4.94
17	下市町	△ 6.69	15.00	△ 6.44	△ 0.25
18	大和高田市	△ 6.71	12.84	△ 5.38	△ 1.33
19	桜井市	△ 6.76	13.01	△ 5.20	△ 1.56
20	御所市	△ 7.21	13.79	△ 7.08	△ 0.13
21	葛城市	△ 7.23	13.55	△ 8.86	1.63
22	橿原市	△ 7.29	12.20	△ 3.24	△ 4.05
22	黒滝村	△ 7.29	15.00	△ 8.43	1.14
24	天理市	△ 7.35	12.84	△ 5.32	△ 2.03
25	生駒市	△ 8.33	12.28	△ 6.80	△ 1.53
26	広陵町	△ 8.57	13.96	△ 10.48	1.91
27	山添村	△ 8.73	15.00	△ 4.90	△ 3.83
28	高取町	△ 9.58	15.00	△ 7.11	△ 2.47
29	三郷町	△ 9.84	15.00	△ 21.27	11.43
30	斑鳩町	△ 11.76	14.61	△ 10.09	△ 1.67
31	田原本町	△ 12.62	14.06	△ 9.68	△ 2.94
32	明日香村	△ 13.25	15.00	△ 13.25	0.00
33	川上村	△ 16.89	15.00	△ 12.32	△ 4.57
34	野迫川村	△ 18.09	15.00	△ 12.69	△ 5.40
35	上北山村	△ 18.33	15.00	△ 17.78	△ 0.55
36	御杖村	△ 19.77	15.00	△ 9.38	△ 10.39
37	天川村	△ 19.81	15.00	△ 16.60	△ 3.21
38	安堵町	△ 20.68	15.00	△ 16.54	△ 4.14
39	東吉野村	△ 53.19	15.00	△ 42.09	△ 11.10

※比率は赤字団体が「+」、黒字団体が「△」になります。

奈良県内各市町村の連結実質赤字比率のワースト順位

○前年度に引き続き、連結実質赤字がある団体はなし。

(単位：%)

要改善

	県内 順位	市町村名	25年度		24年度	対前年度 比率の増減 (A-B)
			比率(A)	早期健全化 基準	比率(B)	
健康 黒字	1	奈良市	△ 3.78	16.25	△ 4.42	0.64
	2	十津川村	△ 5.09	20.00	△ 19.42	14.33
	3	下北山村	△ 5.91	20.00	△ 6.59	0.68
	4	曾爾村	△ 6.57	20.00	△ 9.50	2.93
	5	山添村	△ 8.93	20.00	△ 5.03	△ 3.90
	6	斑鳩町	△ 9.63	19.61	△ 8.07	△ 1.56
	7	河合町	△ 9.75	20.00	△ 6.28	△ 3.47
	8	五條市	△ 9.91	18.14	△ 15.84	5.93
	9	黒滝村	△ 9.94	20.00	△ 9.87	△ 0.07
	10	下市町	△ 10.86	20.00	△ 15.36	4.50
	11	御所市	△ 12.13	18.79	△ 12.02	△ 0.11
	12	平群町	△ 13.34	20.00	△ 16.48	3.14
	13	宇陀市	△ 14.93	18.03	△ 15.56	0.63
	14	川西町	△ 15.75	20.00	△ 18.69	2.94
	15	橿原市	△ 18.00	17.20	△ 12.45	△ 5.55
	16	桜井市	△ 18.22	18.01	△ 20.31	2.09
	17	川上村	△ 20.35	20.00	△ 15.64	△ 4.71
	18	野迫川村	△ 20.56	20.00	△ 15.63	△ 4.93
	19	御杖村	△ 20.71	20.00	△ 9.81	△ 10.90
	20	天川村	△ 20.97	20.00	△ 17.49	△ 3.48
	21	上北山村	△ 21.20	20.00	△ 19.56	△ 1.64
	22	香芝市	△ 22.68	17.81	△ 17.85	△ 4.83
	23	吉野町	△ 23.97	20.00	△ 29.46	5.49
	24	三郷町	△ 24.51	20.00	△ 35.96	11.45
	25	高取町	△ 25.14	20.00	△ 20.36	△ 4.78
	26	大和高田市	△ 25.23	17.84	△ 21.67	△ 3.56
	27	上牧町	△ 25.97	19.97	△ 24.02	△ 1.95
	28	田原本町	△ 27.44	19.06	△ 23.13	△ 4.31
	29	生駒市	△ 30.23	17.28	△ 28.45	△ 1.78
	30	三宅町	△ 30.45	20.00	△ 25.81	△ 4.64
	31	天理市	△ 31.14	17.84	△ 24.17	△ 6.97
	32	王寺町	△ 31.86	20.00	△ 24.08	△ 7.78
	33	葛城市	△ 33.95	18.55	△ 36.96	3.01
	34	安堵町	△ 35.10	20.00	△ 31.67	△ 3.43
	35	大淀町	△ 35.20	20.00	△ 37.85	2.65
	36	明日香村	△ 36.75	20.00	△ 32.91	△ 3.84
	37	大和郡山市	△ 39.65	17.56	△ 30.78	△ 8.87
	38	広陵町	△ 46.99	18.96	△ 44.51	△ 2.48
	39	東吉野村	△ 60.45	20.00	△ 50.09	△ 10.36

※比率は赤字団体が「+」、黒字団体が「△」になります。

良好

各都道府県の経常収支比率（市町村平均）のワースト順位

○前年度より0.4ポイント改善し、県内市町村平均は93.3%。（全国平均は90.2%）
 ○全国順位は44位で、前年度より悪化。

(単位：%、位)

順位	H21年度		順位	H22年度		順位	H23年度		順位	H24年度		順位	H25年度		H25-H24 比率の増減
1	大阪府	98.5	1	大阪府	96.4	1	大阪府	97.0	1	大阪府	97.7	1	京都府	96.3	△ 0.2
2	奈良県	96.5	2	京都府	94.5	2	宮城県	95.8	2	京都府	96.5	2	大阪府	96.1	△ 1.6
3	神奈川県	95.0	3	神奈川県	94.4	3	京都府	95.3	3	神奈川県	95.5	3	神奈川県	94.6	△ 0.9
4	福岡県	94.8	4	奈良県	92.2	4	神奈川県	94.5	4	広島県	93.8	4	奈良県	93.3	△ 0.4
5	京都府	94.5	5	広島県	91.9	5	奈良県	94.1	5	奈良県	93.7	5	宮城県	93.2	+ 0.2
5	兵庫県	94.5	5	福岡県	91.9	6	広島県	93.5	6	宮城県	93.0	6	広島県	92.4	△ 1.4
5	広島県	94.5	7	兵庫県	91.8	7	兵庫県	92.4	7	和歌山県	92.9	7	兵庫県	91.6	+ 0.7
8	群馬県	94.2	8	東京都	90.8	8	山口県	91.4	8	福岡県	92.2	8	和歌山県	91.3	△ 1.6
9	山口県	94.0	9	宮城県	90.6	9	福岡県	91.2	9	千葉県	91.9	9	福岡県	91.3	△ 0.9
10	和歌山県	93.5	10	千葉県	90.5	10	和歌山県	91.1	10	東京都	91.6	10	千葉県	91.1	△ 0.8
11	宮城県	93.2	11	愛知県	90.2	11	千葉県	91.0	10	山口県	91.6	11	山口県	91.0	△ 0.6
12	千葉県	92.4	12	山口県	90.0	12	東京都	90.8	12	愛知県	91.2	12	東京都	90.9	△ 0.7
12	石川県	92.4	13	石川県	89.9	12	愛知県	90.8	13	福井県	91.1	13	愛知県	90.8	△ 0.4
14	大分県	92.2	14	大分県	89.4	14	大分県	90.6	13	大分県	91.1	14	群馬県	90.7	+ 0.0
15	青森県	91.4	15	和歌山県	89.1	15	石川県	90.0	15	石川県	90.9	15	大分県	90.6	△ 0.5
16	鹿児島県	91.3	16	栃木県	89.0	16	青森県	89.8	15	兵庫県	90.9	16	埼玉県	90.5	+ 0.3
17	北海道	91.2	17	群馬県	88.4	16	島根県	89.8	17	群馬県	90.7	17	福井県	90.4	△ 0.7
17	東京都	91.2	18	島根県	88.1	18	群馬県	89.7	18	埼玉県	90.2	18	石川県	90.1	△ 0.8
19	山形県	91.1	19	埼玉県	87.8	18	埼玉県	89.7	19	栃木県	90.1	19	新潟県	89.7	△ 0.1
20	宮崎県	91.0	20	青森県	87.7	20	福井県	89.6	20	島根県	90.0	20	青森県	89.4	△ 0.3
21	島根県	90.9	21	北海道	87.5	21	北海道	88.9	21	新潟県	89.8	20	島根県	89.4	△ 0.6
22	滋賀県	90.8	21	秋田県	87.5	21	鹿児島県	88.9	21	宮崎県	89.8	22	栃木県	89.3	△ 0.8
22	長崎県	90.8	21	長崎県	87.5	23	栃木県	88.8	23	青森県	89.7	23	高知県	89.1	△ 0.6
22	熊本県	90.8	24	新潟県	87.4	23	長崎県	88.8	23	高知県	89.7	24	山形県	88.8	+ 0.3
25	高知県	90.5	24	福井県	87.4	25	新潟県	88.7	25	三重県	89.6	24	三重県	88.8	△ 0.8
25	佐賀県	90.5	24	佐賀県	87.4	26	秋田県	88.6	26	長崎県	89.5	24	鹿児島県	88.8	△ 0.7
27	埼玉県	90.3	24	宮崎県	87.4	27	山形県	88.5	26	鹿児島県	89.5	27	長崎県	88.6	△ 0.9
27	福井県	90.3	28	山形県	87.1	28	熊本県	88.3	28	佐賀県	89.3	28	熊本県	88.5	+ 0.1
27	愛知県	90.3	29	三重県	86.9	29	高知県	88.1	29	山形県	88.5	29	佐賀県	88.3	△ 1.0
30	岡山県	90.2	29	熊本県	86.9	30	宮崎県	88.0	29	岡山県	88.5	30	宮崎県	88.1	△ 1.7
31	秋田県	90.1	31	茨城県	86.8	31	三重県	87.9	31	熊本県	88.4	31	茨城県	88.0	+ 0.0
32	徳島県	89.9	31	高知県	86.8	31	佐賀県	87.9	32	北海道	88.2	32	岩手県	87.5	+ 0.7
33	栃木県	89.7	33	鹿児島県	86.7	33	岩手県	87.6	33	秋田県	88.1	33	北海道	87.3	△ 0.9
34	茨城県	89.5	34	岡山県	86.5	33	福島県	87.6	34	茨城県	88.0	33	秋田県	87.3	△ 0.8
35	新潟県	89.4	35	滋賀県	85.8	33	岡山県	87.6	34	滋賀県	88.0	35	岡山県	87.2	△ 1.3
36	鳥取県	89.0	36	鳥取県	85.5	36	徳島県	87.5	36	愛媛県	87.8	36	鳥取県	87.0	△ 0.7
37	岩手県	88.6	37	富山県	84.7	37	鳥取県	87.4	37	鳥取県	87.7	37	静岡県	86.8	+ 0.0
37	三重県	88.6	37	徳島県	84.7	38	茨城県	87.3	38	沖縄県	87.6	37	滋賀県	86.8	△ 1.2
39	愛媛県	88.4	37	香川県	84.7	39	滋賀県	86.4	39	徳島県	87.4	39	徳島県	86.2	△ 1.2
39	沖縄県	88.4	40	沖縄県	84.5	40	愛媛県	86.2	40	富山県	87.0	40	富山県	85.8	△ 1.2
41	福島県	87.7	41	愛媛県	84.4	41	富山県	85.8	41	岩手県	86.8	40	沖縄県	85.8	△ 1.8
42	富山県	87.5	42	静岡県	84.3	42	静岡県	85.7	41	静岡県	86.8	42	愛媛県	85.7	△ 2.1
43	岐阜県	87.3	43	岩手県	84.0	43	岐阜県	85.5	43	香川県	85.7	43	福島県	85.4	+ 0.4
44	香川県	87.1	43	岐阜県	84.0	43	香川県	85.5	44	岐阜県	85.4	44	香川県	85.2	△ 0.5
45	長野県	86.6	45	福島県	82.9	45	沖縄県	85.4	45	福島県	85.0	45	岐阜県	85.0	△ 0.4
46	山梨県	85.9	46	山梨県	82.7	46	長野県	84.0	46	長野県	84.5	46	山梨県	83.8	△ 0.2
47	静岡県	85.7	46	長野県	82.7	47	山梨県	83.7	47	山梨県	84.0	47	長野県	83.7	△ 0.8
	全国平均	91.8		全国平均	89.2		全国平均	90.3		全国平均	90.7		全国平均	90.2	△ 0.5

奈良県内各市町村の経常収支比率のワースト順位

○県内市町村の20団体が前年度より改善した。
○全国平均以上「要治療」、100%以上「重症」の団体は前年度より1団体減少し、22団体となった。

(単位：%、位)

	県内 順位	市町村名	25年度		24年度		対前年度 比率の増減 (A-B)
			比率(A)	全国順位	比率(B)	全国順位	
要改善	1	御所市	101.3	1,732	96.0	1,611	5.3
	2	天理市	100.6	1,730	100.5	1,721	0.1
要治療 全国平均 以上	3	下市町	98.8	1,713	96.6	1,633	2.2
	4	桜井市	98.7	1,708	98.8	1,697	△ 0.1
	5	奈良市	97.5	1,688	97.6	1,667	△ 0.1
	6	明日香村	97.0	1,672	98.5	1,690	△ 1.5
	6	吉野町	97.0	1,672	95.5	1,586	1.5
	8	河合町	96.1	1,636	98.7	1,695	△ 2.6
	9	平群町	95.6	1,622	95.3	1,575	0.3
	10	斑鳩町	95.2	1,606	95.3	1,575	△ 0.1
	11	黒滝村	95.1	1,600	93.3	1,456	1.8
	12	宇陀市	94.2	1,563	96.5	1,631	△ 2.3
	12	広陵町	94.2	1,563	93.1	1,432	1.1
	14	大和高田市	93.9	1,544	94.8	1,551	△ 0.9
	15	橿原市	93.8	1,538	95.5	1,586	△ 1.7
	16	王寺町	93.6	1,518	92.9	1,416	0.7
	17	五條市	93.4	1,508	91.7	1,320	1.7
	18	高取町	92.7	1,455	92.1	1,356	0.6
	19	上牧町	91.4	1,338	89.9	1,135	1.5
	20	大和郡山市	91.0	1,302	92.1	1,356	△ 1.1
	21	安堵町	90.5	1,248	91.3	1,275	△ 0.8
	22	曾爾村	90.4	1,242	92.2	1,366	△ 1.8
健康 全国平均 未満	23	東吉野村	89.9	1,203	89.7	1,104	0.2
	24	田原本町	89.8	1,191	89.5	1,080	0.3
	25	大淀町	89.1	1,106	87.2	809	1.9
	26	山添村	89.0	1,092	96.2	1,618	△ 7.2
	27	三郷町	87.9	946	91.0	1,240	△ 3.1
	28	香芝市	87.7	917	89.7	1,104	△ 2.0
	29	御杖村	87.6	899	86.0	684	1.6
	30	三宅町	87.5	885	88.6	969	△ 1.1
	31	生駒市	85.8	681	89.2	1,035	△ 3.4
	32	葛城市	85.7	670	86.1	698	△ 0.4
	33	川西町	83.3	467	81.4	310	1.9
	34	天川村	82.5	394	81.9	343	0.6
	35	下北山村	78.4	195	80.4	263	△ 2.0
	36	川上村	77.3	167	78.7	210	△ 1.4
	37	十津川村	76.9	151	81.0	289	△ 4.1
	38	野迫川村	76.2	131	68.8	39	7.4
	39	上北山村	70.3	40	67.8	32	2.5
全国平均・市区町村数			90.2	1,742	90.7	1,742	△ 0.5

(注) 全国平均は加重平均であり、特別区は含まれていません。

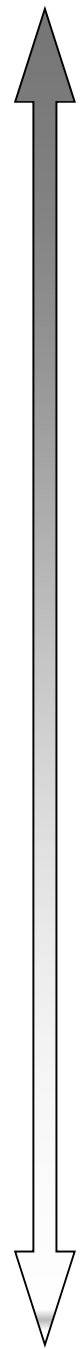
奈良県内各市町村の経常収支比率の推移

資料19

○100%以上の団体が前年度より1団体増加した。
 ○全国平均未満(「健康」である)の団体が1団体増加し、16団体となった。

(単位：%)

要改善



良好

健康状態	21年度		22年度		23年度		24年度		25年度	
重症 100%以上	桜井市	102.3	桜井市	97.8	桜井市	99.7	天理市	100.5	御所市	101.3
	三宅町	101.6	天理市	96.6	天理市	99.6	桜井市	98.8	天理市	100.6
	大和高田市	101.2	奈良市	95.8	黒滝村	99.3	河合町	98.7	下市町	98.8
	御所市	101.1	大和高田市	95.2	奈良市	98.9	明日香村	98.5	桜井市	98.7
	河合町	101.0	河合町	95.1	河合町	96.8	奈良市	97.6	奈良市	97.5
	曽爾村	100.1	御所市	94.4	橿原市	96.1	下市町	96.6	明日香村	97.0
要治療 全国平均以上	橿原市	99.6	三宅町	94.4	御所市	95.3	宇陀市	96.5	吉野町	97.0
	宇陀市	99.5	橿原市	94.3	大和高田市	95.1	山添村	96.2	河合町	96.1
	王寺町	99.0	宇陀市	94.2	安堵町	94.7	御所市	96.0	平群町	95.6
	黒滝村	98.9	下北山村	94.0	王寺町	94.4	橿原市	95.5	斑鳩町	95.2
	奈良市	98.8	平群町	92.9	吉野町	93.8	吉野町	95.5	黒滝村	95.1
	安堵町	98.7	安堵町	92.8	曽爾村	93.6	平群町	95.3	宇陀市	94.2
	天理市	98.5	黒滝村	92.4	平群町	93.5	斑鳩町	95.3	広陵町	94.2
	川西町	97.9	川西町	92.1	五條市	93.2	大和高田市	94.8	大和高田市	93.9
	下北山村	96.3	曽爾村	92.0	三宅町	93.1	黒滝村	93.3	橿原市	93.8
	生駒市	95.5	下市町	91.7	広陵町	93.1	広陵町	93.1	王寺町	93.6
	山添村	95.4	王寺町	91.5	宇陀市	92.8	王寺町	92.9	五條市	93.4
	上牧町	95.2	斑鳩町	91.3	山添村	92.5	曽爾村	92.2	高取町	92.7
	下市町	95.0	明日香村	91.3	生駒市	92.4	大和郡山市	92.1	上牧町	91.4
	大和郡山市	94.4	三郷町	90.9	斑鳩町	92.3	高取町	92.1	大和郡山市	91.0
	田原本町	94.0	広陵町	90.3	下北山村	91.7	五條市	91.7	安堵町	90.5
	広陵町	94.0	生駒市	90.2	下市町	91.6	安堵町	91.3	曽爾村	90.4
	東吉野村	93.1	山添村	89.9	大和郡山市	91.0	三郷町	91.0	東吉野村	89.9
	斑鳩町	92.7	香芝市	89.4	明日香村	90.6	上牧町	89.9	田原本町	89.8
	五條市	92.5	上牧町	89.4	高取町	89.6	香芝市	89.7	大淀町	89.1
	香芝市	92.4	吉野町	88.8	野迫川村	89.4	東吉野村	89.7	山添村	89.0
	平群町	92.3	御杖村	88.2	香芝市	89.0	田原本町	89.5	三郷町	87.9
	明日香村	92.3	大和郡山市	88.0	上牧町	88.9	生駒市	89.2	香芝市	87.7
	吉野町	92.0	田原本町	87.9	東吉野村	88.8	三宅町	88.6	御杖村	87.6
	高取町	91.1	野迫川村	87.5	田原本町	88.6	大淀町	87.2	三宅町	87.5
大淀町	89.6	上北山村	87.0	上北山村	88.5	葛城市	86.1	生駒市	85.8	
御杖村	89.4	東吉野村	86.4	大淀町	87.9	御杖村	86.0	葛城市	85.7	
天川村	87.7	五條市	86.3	御杖村	87.7	天川村	81.9	川西町	83.3	
野迫川村	87.5	高取町	86.3	三郷町	87.3	川西町	81.4	天川村	82.5	
葛城市	87.3	川上村	85.0	川西町	86.9	十津川村	81.0	下北山村	78.4	
三郷町	87.3	天川村	84.9	川上村	86.8	下北山村	80.4	川上村	77.3	
川上村	86.6	大淀町	83.8	天川村	84.9	川上村	78.7	十津川村	76.9	
上北山村	85.5	葛城市	82.6	葛城市	82.2	野迫川村	68.8	野迫川村	76.2	
十津川村	79.4	十津川村	79.4	十津川村	78.7	上北山村	67.8	上北山村	70.3	
県平均	96.5	県平均	92.2	県平均	94.1	県平均	93.7	県平均	93.3	
全国平均	91.8	全国平均	89.2	全国平均	90.3	全国平均	90.7	全国平均	90.2	