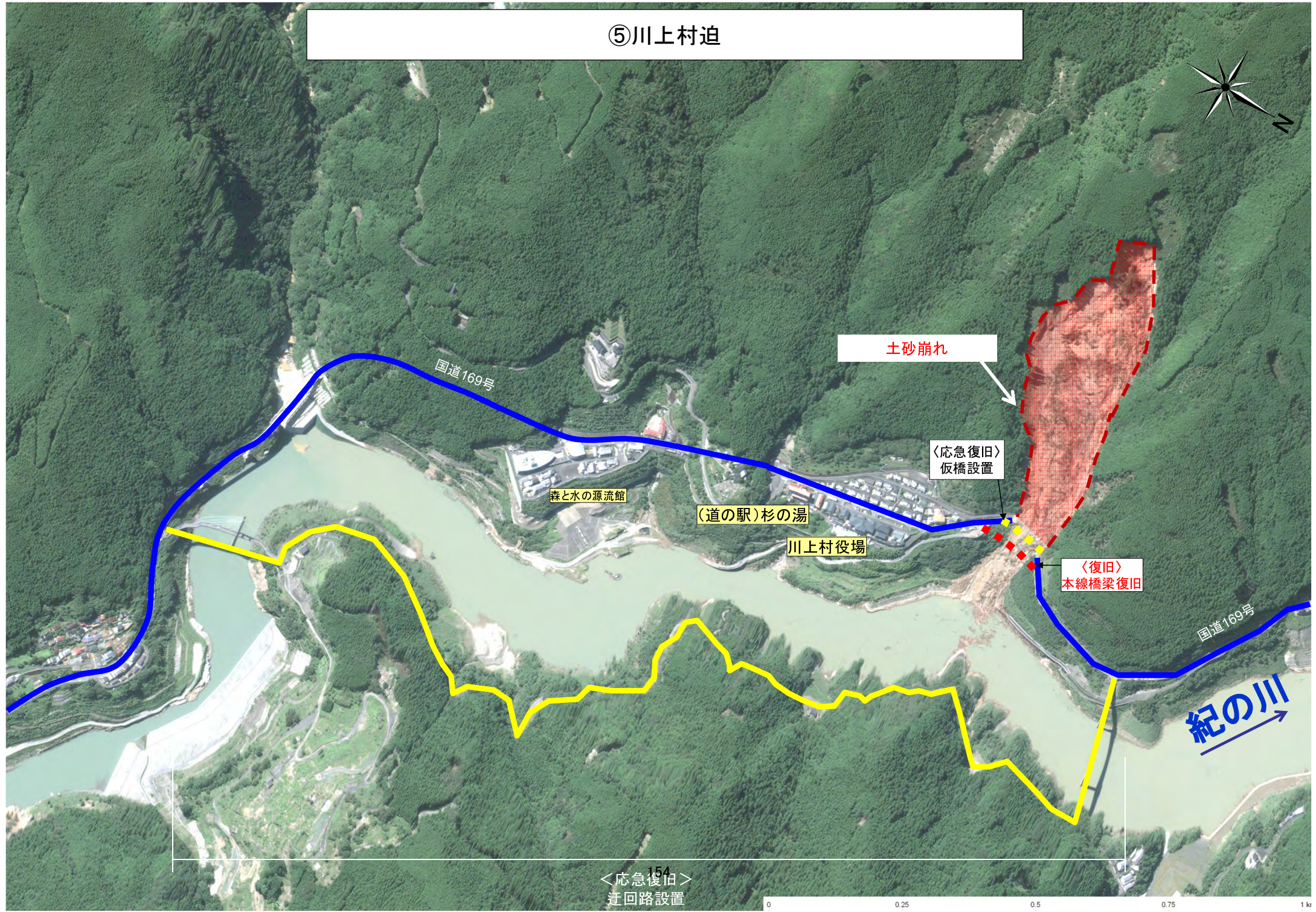


⑤川上村迫



国道169号

森と水の源流館

(道の駅)杉の湯

川上村役場

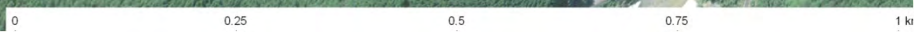
土砂崩れ

<応急復旧>
仮橋設置

<復旧>
本線橋梁復旧

紀の川

<応急復旧>
迂回路設置



⑥黒滝村赤滝

取組項目の構成事業	集中復旧・復興期間(4年)				中期 (3年)	長期 (3年)
	平成23年度	平成24年度	平成25年度	平成26年度		
大規模崩壊						
黒滝川						
緊急対策工事	応急対策					
恒久対策工事		土砂崩壊対策				
柏原谷川						
緊急対策工事	応急対策					
恒久対策工事		土砂崩壊対策				

⑥-1 黒滝村赤滝



土砂崩れ

黒滝川



⑥-2 黒滝村赤滝



柏原谷川



土砂崩れ



黒滝川



⑦東吉野村麦谷

取組項目の構成事業	集中復旧・復興期間(4年)				中期 (3年)	長期 (3年)	
	平成23年度	平成24年度	平成25年度	平成26年度			
大規模崩壊 <div style="margin-left: 20px;"> 麦谷川 緊急対策工事 恒久対策工事 </div>	<div style="background-color: #00bfff; width: 100px; height: 40px; margin: 0 auto;"> 応急対策 </div>	<div style="background-color: #00bfff; width: 300px; height: 30px; margin: 0 auto;"> 土砂崩壊対策 </div>					

⑦東吉野村麦谷(麦谷川)



⑧御杖村土屋原

取組項目の構成事業	集中復旧・復興期間(4年)				中期 (3年)	長期 (3年)
	平成23年度	平成24年度	平成25年度	平成26年度		
大規模崩壊 畑井谷川 緊急対策工事 恒久対策工事	応急対策	土砂崩壊対策				
長山谷 崩壊箇所の変動状況観測 災害復旧事業による早期復旧	応急対策	土砂崩壊対策				

⑧御杖村土屋原(畑井谷川・長山谷)



奈良県紀伊半島大水害
復旧・復興計画アクション・プラン

発行 平成 24 年3月

策定 奈良県紀伊半島大水害復旧・復興推進本部
(地域振興部 復旧・復興推進室)

〒630-8501 奈良市登大路町 30 番地

TEL 0742(27)7512 FAX 0742(27)5210

URL http://www.pref.nara.jp/dd_aspx_menuid-4165.htm