

③野迫川村北股



④天川村坪内

取組項目の構成事業	集中復旧・復興期間(4年)				中期 (3年)	長期 (3年)
	平成23年度	平成24年度	平成25年度	平成26年度		
道路 県道高野天川線 仮設道路による応急復旧 災害復旧事業による早期復旧 現道拡幅 (災害復旧を含む一連区間) 通信ケーブルの復旧 【通信事業者】	 応急復旧	 本復旧工事	 本復旧工事	 応急復旧	 本復旧工事	
大規模崩壊 冷水地区 崩壊斜面对策【国土交通省】 芦の瀬地区 災害復旧事業による早期復旧 坪内谷地区【林野庁】 崩壊斜面对策	 緊急対策	 大規模崩壊対策	 応急復旧	 本復旧工事	 大規模崩壊対策	
河道掘削 天の川 河道内堆積土砂除去 堆積土砂撤去 【ダム管理者】	 応急対策・本復旧工事	 本復旧工事				
施設 簡易水道配水管	 支援・応急活動	 復旧の財政的支援				

※直轄事業については、県が想定するスケジュールで作成
 (今後、国土交通省等に働きかけを実施)

④天川村坪内

土砂崩れ(冷水)

土砂崩れ
(芦の瀬)

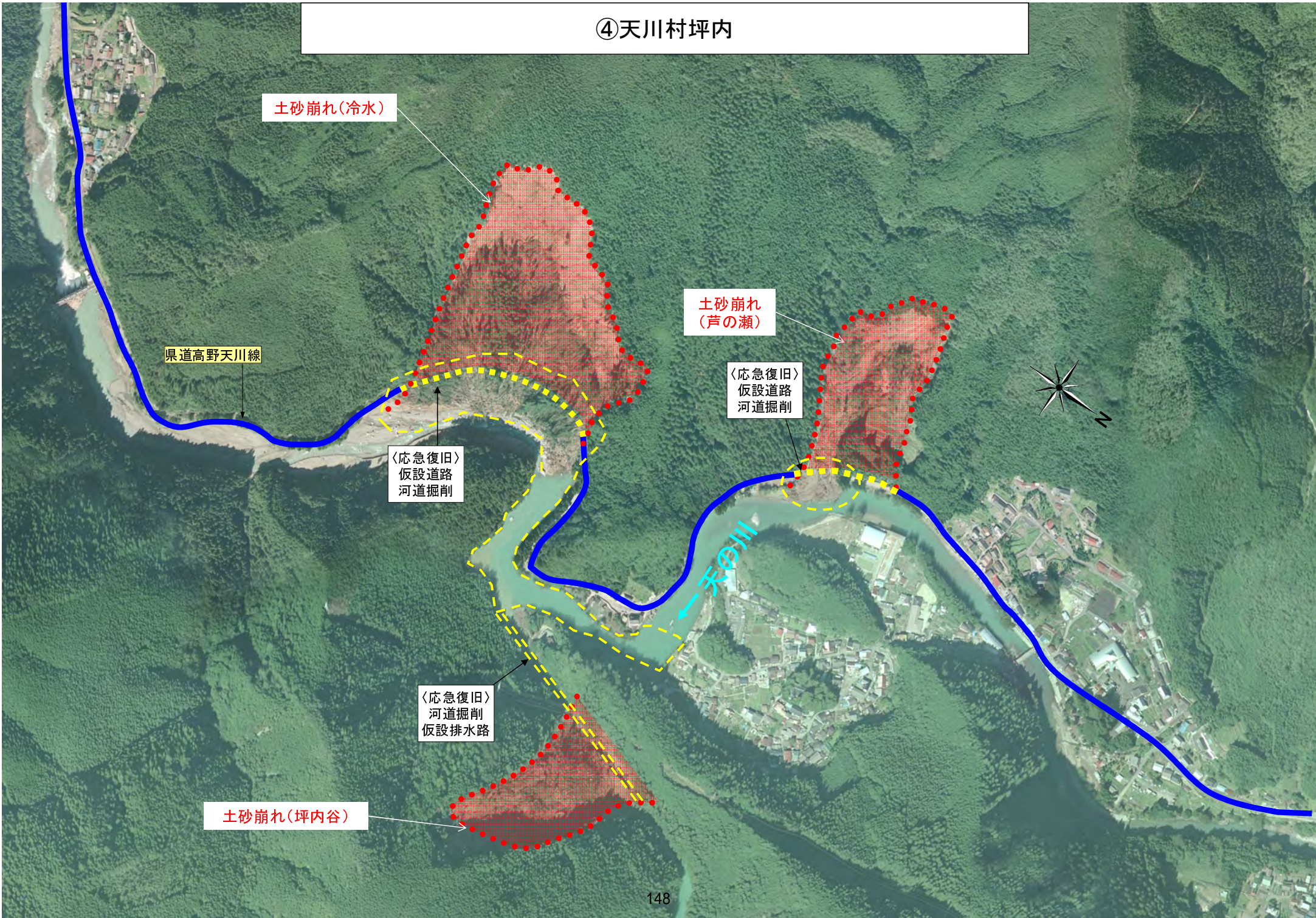
県道高野天川線

〈応急復旧〉
仮設道路
河道掘削

〈応急復旧〉
仮設道路
河道掘削

〈応急復旧〉
河道掘削
仮設排水路

土砂崩れ(坪内谷)

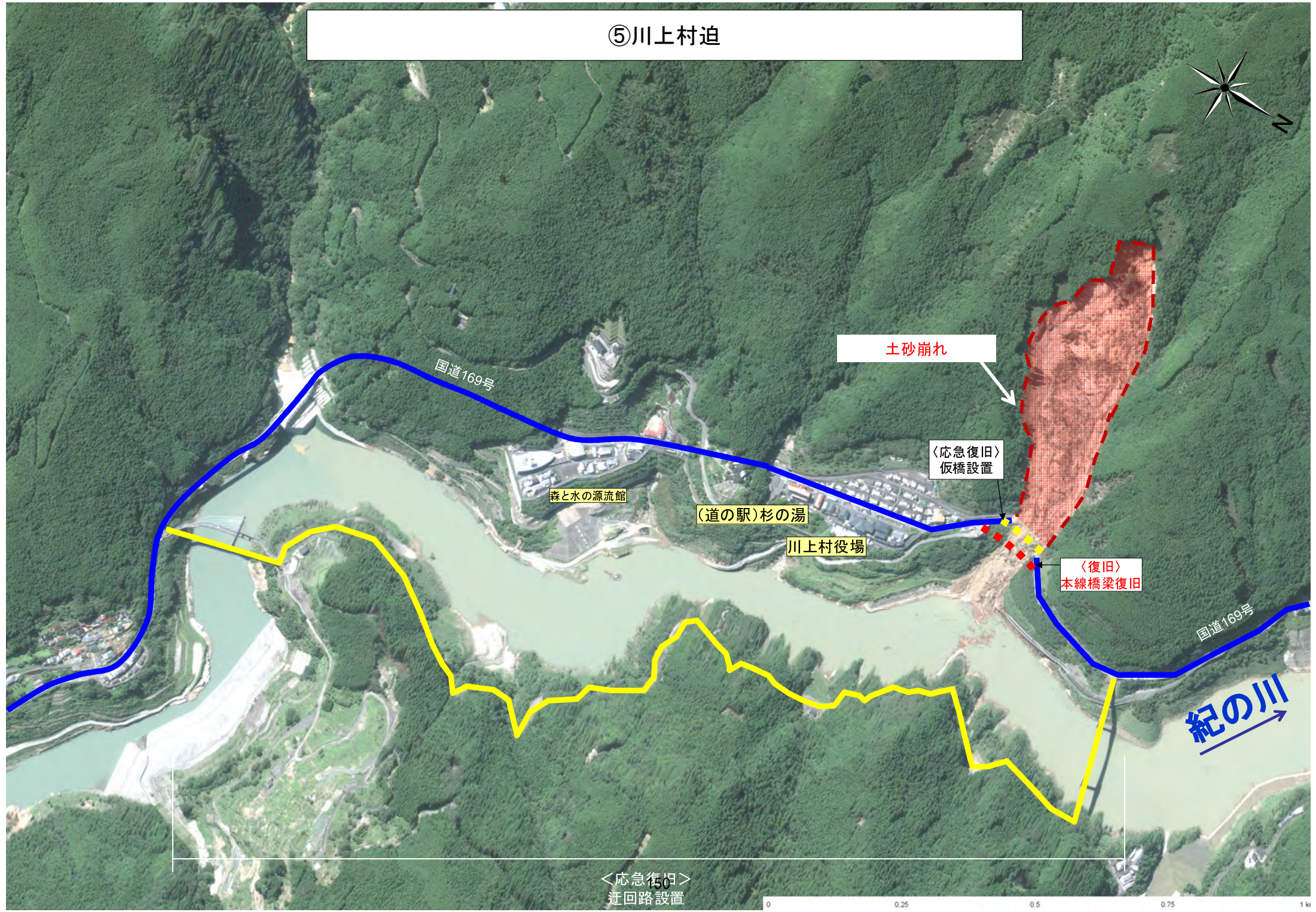
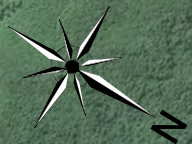


⑤川上村迫

取組項目の構成事業	集中復旧・復興期間(4年)				中期 (3年)	長期 (3年)
	平成23年度	平成24年度	平成25年度	平成26年度		
道路 西谷橋(国道169号) 仮橋による応急復旧 災害復旧事業による早期復旧 通信ケーブルの復旧【通信事業者】	応急復旧 仮橋整備	本復旧工事				
	応急復旧	本復旧工事				
大規模崩壊 迫地区 崩壊法面対策	応急復旧	土砂崩壊対策				
ダム 大滝ダム【国土交通省】 試験湛水及び供用開始 ダム貯水池斜面の安全性、 斜面監視	試験湛水	供用開始に向けた調整	供用開始			
	安全性、斜面の監視					
防災機能 道の駅等の機能強化 情報発信や防災機能等の強化	検討・関係機関との調整			防災機能の強化		
施設 簡易水道配水管	支援・応急活動	復旧の財政的支援				

※直轄事業については、県が想定するスケジュールで作成
(今後、国土交通省等に働きかけを実施)

⑤川上村迫



国道169号

森と水の源流館

(道の駅)杉の湯

川上村役場

土砂崩れ

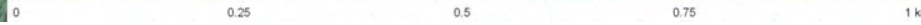
<応急復旧>
仮橋設置

<復旧>
本線橋梁復旧

国道169号

紀の川

<応急復旧>
迂回路設置



⑥黒滝村赤滝

取組項目の構成事業	集中復旧・復興期間(4年)				中期 (3年)	長期 (3年)
	平成23年度	平成24年度	平成25年度	平成26年度		
大規模崩壊						
黒滝川						
緊急対策工事	応急対策					
恒久対策工事		土砂崩壊対策				
柏原谷川						
緊急対策工事	応急対策					
恒久対策工事		土砂崩壊対策				

⑥-1 黒滝村赤滝



土砂崩れ

黒滝川



⑥-2 黒滝村赤滝



柏原谷川



土砂崩れ



黒滝川



⑦東吉野村麦谷

取組項目の構成事業	集中復旧・復興期間(4年)				中期 (3年)	長期 (3年)	
	平成23年度	平成24年度	平成25年度	平成26年度			
大規模崩壊 <div style="margin-left: 20px;"> 麦谷川 緊急対策工事 恒久対策工事 </div>	<div style="background-color: #00bfff; width: 100px; height: 40px; margin: 0 auto;"> 応急対策 </div>	<div style="background-color: #00bfff; width: 300px; height: 30px; margin: 0 auto;"> 土砂崩壊対策 </div>					

⑦東吉野村麦谷(麦谷川)



土砂崩れ

麦谷川

土砂・流木

麦谷川

⑧御杖村土屋原

取組項目の構成事業	集中復旧・復興期間(4年)				中期 (3年)	長期 (3年)
	平成23年度	平成24年度	平成25年度	平成26年度		
大規模崩壊 畑井谷川 緊急対策工事 恒久対策工事	応急対策	土砂崩壊対策				
長山谷 崩壊箇所の変動状況観測 災害復旧事業による早期復旧	応急対策	土砂崩壊対策(村道復旧と一体)				

⑧御杖村土屋原(畑井谷川・長山谷)



土砂崩れ

畑井谷川

長山谷

土砂崩れ

国道369号

**奈良県紀伊半島大水害
復旧・復興計画アクション・プラン**

発行 平成 25 年3月

策定 奈良県紀伊半島大水害復旧・復興推進本部
(地域振興部 復旧・復興推進室)

〒630-8501 奈良市登大路町 30 番地

TEL 0742(27)7512 FAX 0742(27)5210

URL http://www.pref.nara.jp/dd_aspx_menuid-4165.htm