

(2) 平成25年度 市町村がん検診精度評価
について
(H25年度プロセス指標値確定値)

平成25年度 市町村胃がん検診実施状況

11.0 ↓ 70.0 ↑

1.0 ↑ 0.11 ↑

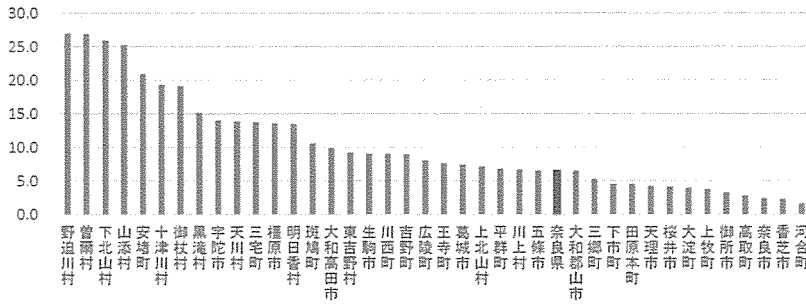
20.0 ↓

30.0 ↓

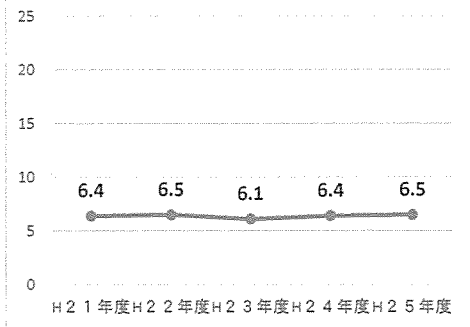
市町村名	対象者数 (人)	検診受診者				精検結果						早期胃がん割合 (%)	陽性反応的中度 (%)	胃がん発見率 (%)	精検未受診 (人)	精検未受診率 (%)	未把握 (人)	未把握率 (%)
		受診者数 (人)	受診率 (%)	要精検者数 (人)	要精検率 (%)	精検受診者数 (人)	精検受診率 (%)	胃がん (人)	原発性早期胃がん		粘膜炎 (人)							
									原発性 (人)	早期 (人)								
奈良市	114,606	2,804	2.4	213	7.6	176	82.6	4	3	3	75.0	1.88	0.14	8	3.76	29	13.6	
大和郡山市	29,346	1,911	6.5	167	8.7	136	81.4	3	1	0	33.3	1.80	0.16	12	7.19	19	11.4	
天理市	19,052	802	4.2	63	7.9	52	82.5	3	2	0	66.7	4.76	0.37	5	7.94	6	9.5	
生駒市	34,862	3,149	9.0	234	7.4	177	75.6	21	3	0	14.3	8.97	0.67	0	0.00	57	24.4	
山添村	1,763	445	25.2	33	7.4	30	90.9	2	2	2	100.0	6.06	0.45	3	9.09	0	0.0	
平群町	7,574	517	6.8	12	2.3	12	100.0	0	—	—	—	0.00	0.00	0	0.00	0	0.0	
三郷町	8,250	432	5.2	8	1.9	8	100.0	0	—	—	—	0.00	0.00	0	0.00	0	0.0	
斑鳩町	8,906	946	10.6	25	2.6	24	96.0	2	0	0	0.0	8.00	0.21	1	4.00	0	0.0	
安堵町	2,846	597	21.0	41	6.9	40	97.6	0	—	—	—	0.00	0.00	1	2.44	0	0.0	
橿原市	37,868	5,149	13.6	309	6.0	257	83.2	11	7	4	63.6	3.56	0.21	52	16.83	0	0.0	
桜井市	19,866	822	4.1	31	3.8	30	96.8	1	0	0	0.0	3.23	0.12	1	3.23	0	0.0	
宇陀市	13,192	1,852	14.0	50	2.7	45	90.0	3	3	0	100.0	6.00	0.16	5	10.00	0	0.0	
川西町	2,981	269	9.0	4	1.5	3	75.0	0	0	0	—	0.00	0.00	1	25.00	0	0.0	
三宅町	2,635	363	13.8	16	4.4	13	81.3	1	1	0	100.0	6.25	0.28	3	18.75	0	0.0	
田原本町	10,330	467	4.5	36	7.7	26	72.2	1	0	0	0.0	2.78	0.21	4	11.11	6	16.7	
曾爾村	850	229	26.9	14	6.1	12	85.7	0	—	—	—	0.00	0.00	2	14.29	0	0.0	
御杖村	1,082	207	19.1	13	6.3	9	69.2	1	0	0	—	7.69	0.48	1	7.69	3	23.1	
高取町	2,996	85	2.8	0	0.0	—	—	0	—	—	—	—	0.00	—	—	—	—	
明日香村	2,330	315	13.5	8	2.5	7	87.5	1	1	0	100.0	12.50	0.32	1	12.50	0	0.0	
大和高田市	21,991	2,176	9.9	145	6.7	141	97.2	4	3	0	75.0	2.76	0.18	3	2.07	1	0.7	
御所市	12,840	426	3.3	13	3.1	10	76.9	1	0	0	0.0	7.69	0.23	3	23.08	0	0.0	
香芝市	20,296	462	2.3	25	5.4	21	84.0	3	0	0	0.0	12.00	0.65	4	16.00	0	0.0	
葛城市	10,836	809	7.5	79	9.8	65	82.3	2	2	0	100.0	2.53	0.25	14	17.72	0	0.0	
上牧町	8,033	304	3.8	22	7.2	21	95.5	1	1	0	100.0	4.55	0.33	1	4.55	0	0.0	
王寺町	7,081	540	7.6	17	3.1	10	58.8	0	—	—	—	0.00	0.00	7	41.18	0	0.0	
広陵町	8,961	722	8.1	40	5.5	33	82.5	0	0	—	—	0.00	0.00	4	10.00	3	7.5	
河合町	7,065	116	1.6	2	1.7	2	100.0	0	—	—	—	0.00	0.00	0	0.00	0	0.0	
五條市	13,554	888	6.6	30	3.4	26	86.7	0	—	—	—	0.00	0.00	4	13.33	0	0.0	
吉野町	3,746	336	9.0	36	10.7	29	80.6	0	—	—	—	0.00	0.00	0	0.00	7	19.4	
大淀町	6,428	254	4.0	24	9.4	23	95.8	0	—	—	—	0.00	0.00	1	4.17	0	0.0	
下市町	3,026	137	4.5	12	8.8	8	66.7	0	—	—	—	0.00	0.00	4	33.33	0	0.0	
黒滝村	401	61	15.2	6	9.8	6	100.0	0	—	—	—	0.00	0.00	0	0.00	0	0.0	
天川村	713	99	13.9	1	1.0	1	100.0	0	—	—	—	0.00	0.00	0	0.00	0	0.0	
野迫川村	230	62	27.0	8	12.9	7	87.5	0	—	—	—	0.00	0.00	1	12.50	0	0.0	
十津川村	1,767	342	19.4	17	5.0	17	100.0	1	1	0	100.0	5.88	0.29	0	0.00	0	0.0	
下北山村	493	128	26.0	15	11.7	7	46.7	0	—	—	—	0.00	0.00	0	0.00	8	53.3	
上北山村	293	21	7.2	0	0.0	0	—	0	—	—	—	—	—	—	—	—	—	
川上村	913	61	6.7	2	3.3	2	100.0	1	1	1	100.0	50.00	1.64	0	0.00	0	0.0	
東吉野村	1,149	106	9.2	7	6.6	6	85.7	0	—	—	—	0.00	0.00	1	14.29	0	0.0	
県全体	451,151	29,411	6.5	1,778	6.0	1,492	83.9	67	31	10	46.3	3.77	0.23	147	8.27	139	7.8	

胃がん検診事業評価指標値

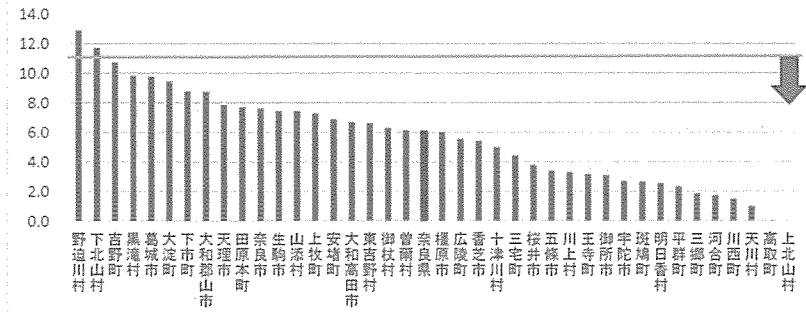
H25年度市町村胃がん検診受診率



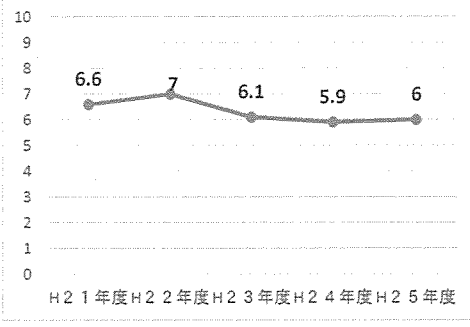
胃がん検診受診率



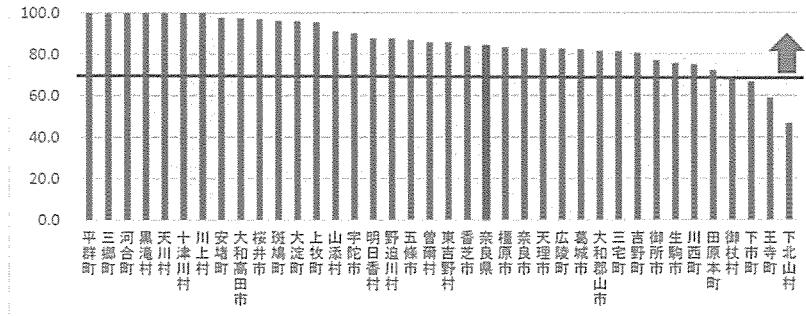
H25年度胃がん検診要精検率 国の許容値 11.0以下



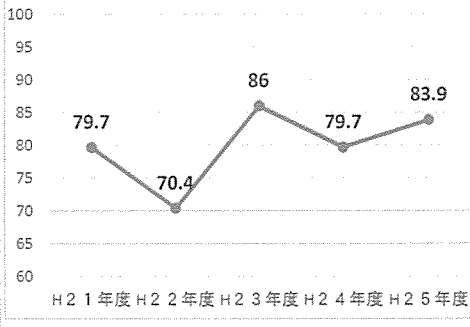
胃がん検診要精検率



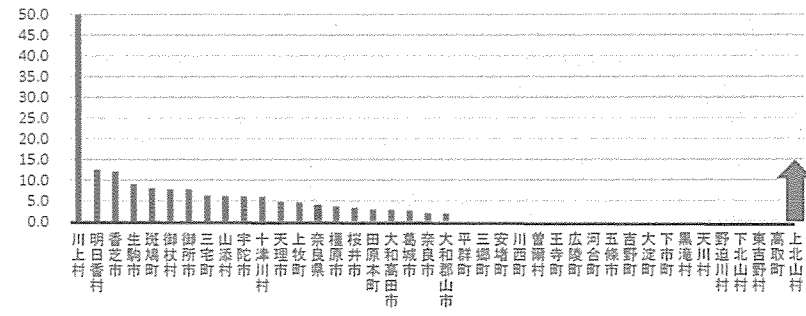
H25年度胃がん検診精検受診率 国の許容値 70.0以上



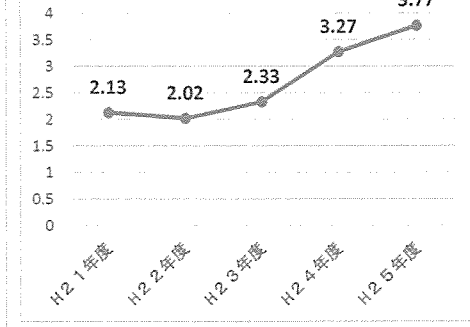
胃がん検診精検受診率



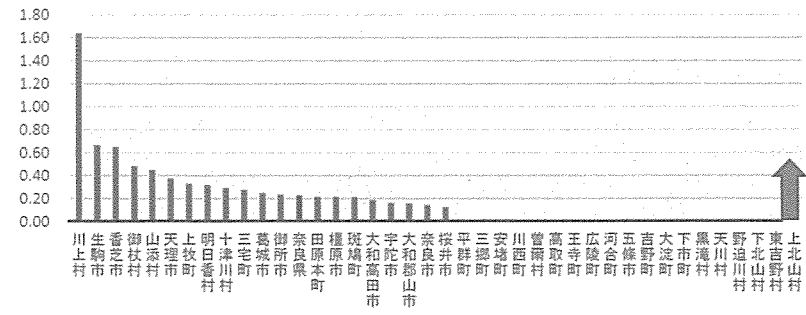
H25年度胃がん検診陽性反応適中度 国の許容値 1.0以上



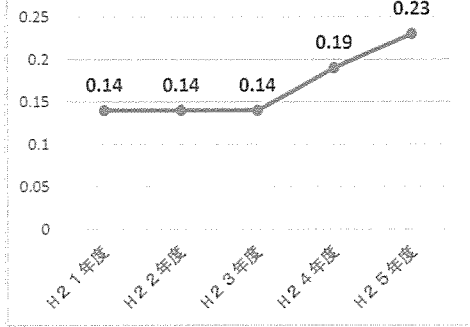
胃がん検診陽性反応的中度



H25年度胃がん発見率 国の許容値0.11以下



胃がん検診がん発見率



平成25年度 市町村胃がん検診実施状況（診断指示区分）

	対象	受診者	受診率	診断・指示区分									精検結果	
				0	1	2a	2b	3	4	5	6	合計	がん	診断指示区分
奈良市	114,606	2,804	2.4	0	2212	152	227	208	4	1	0	2804	4	
大和郡山市	29,346	1,911	6.5	3	1231	379	131	165	2	0	0	1911	3	
天理市	19,052	802	4.2	0	594	21	123	60	2	1	1	802	3	
生駒市	34,862	3,149	9.0	2	879	687	1407	149	6	5	14	3149	21	
山添村	1,763	445	25.2	0	151	25	236	26	5	2	0	445	2	
平群町	7,574	517	6.8	0	422	60	23	12	0	0	0	517	0	
三郷町	8,250	432	5.2	0	326	46	52	7	0	0	1	432	0	
斑鳩町	8,906	946	10.6	0	754	47	120	21	0	0	4	946	2	
安堵町	2,846	597	21.0	0	347	22	185	41	0	0	2	597	0	
橿原市	37,868	5,149	13.6	6	2099	1391	1343	289	19	1	1	5149	11	
桜井市	19,866	822	4.1	1	630	102	58	27	4	0	0	822	1	
宇陀市	13,192	1,852	14.0	0	1589	72	141	37	0	1	12	1852	3	
川西町	2,981	269	9.0	0	234	5	26	3	0	0	1	269	0	
三宅町	2,635	363	13.8	0	312	7	28	12	0	4	0	363	1	
田原本町	10,330	467	4.5	0	158	44	229	30	3	1	2	467	1	
曾爾村	850	229	26.9	1	67	13	135	12	1	0	0	229	0	
御杖村	1,082	207	19.1	0	44	28	122	10	2	0	1	207	1	
高取町	2,996	85	2.8	0	76	5	4	0	0	0	0	85	0	
明日香村	2,330	315	13.5	0	267	15	25	7	0	0	1	315	1	
大和高田市	21,991	2,176	9.9	2	713	260	1056	116	19	2	8	2176	4	
御所市	12,840	426	3.3	0	338	21	54	9	0	0	4	426	1	
香芝市	20,296	462	2.3	1	306	79	51	21	4	0	0	462	3	
葛城市	10,836	809	7.5	1	436	28	265	68	8	0	3	809	2	
上牧町	8,033	304	3.8	1	96	16	170	18	0	1	2	304	1	
王寺町	7,081	540	7.6	0	403	41	79	17	0	0	0	540	0	
広陵町	8,961	722	8.1	0	279	104	299	25	13	0	2	722	0	
河合町	7,065	116	1.6	0	97	8	9	2	0	0	0	116	0	
五條市	13,554	888	6.6	0	690	106	62	25	1	0	4	888	0	
吉野町	3,746	336	9.0	0	155	31	114	33	1	0	2	336	0	
大淀町	6,428	254	4.0	0	80	24	126	21	1	0	2	254	0	
下市町	3,026	137	4.5	0	53	9	63	9	2	0	1	137	0	
黒滝村	401	61	15.2	0	31	0	24	6	0	0	0	61	0	
天川村	713	99	13.9	0	93	2	3	1	0	0	0	99	0	
野迫川村	230	62	27.0	0	8	11	35	7	1	0	0	62	0	
十津川村	1,767	342	19.4	0	70	50	205	14	3	0	0	342	1	
下北山村	493	128	26.0	0	113	0	0	15	0	0	0	128	0	
上北山村	293	21	7.2	0	16	4	1	0	0	0	0	21	0	
川上村	913	61	6.7	0	34	9	16	1	1	0	0	61	1	
東吉野村	1,149	106	9.2	0	76	16	7	6	0	0	1	106	0	
県全体	451,151	29,411	6.5	18	16479	3940	7254	1530	102	19	69	29411	67	

<診断・指示区分>

- 0: 評価困難：病変存在の判定が困難(追加検査必要、0a: X線検査、0b: 内視鏡検査)
- 1: 異常なし: 精密検査不要
- 2: 良性 2a: 精密検査不要、2b: ()ヶ月後経過観察
- 3: 良性、但し悪性を否定できず：精密検査
- 4: 悪性の可能性(または疑い)：至急精密検査
- 5: 悪性(確診)：至急精密検査
- 6: 消化管外病変：精検必要(適切な検査法を明記)

平成25年度 市町村肺がん検診実施状況

市町村名	対象者数 (人)	検診結果						精検結果						早期がん割合 (%)	陽性反応の 集中度 (%)	がん発見率 (%)	精検未受診 (人)	精検未把握率 (%)	未把握 (人)	未把握率 (%)
		胸部X線検査		(再掲) X線+喀痰細胞診	要精検者数 (人)	要精検率 (%)	要精検受診者数 (人)	要精検受診率 (%)	精検受診者数 (人)	精検受診率 (%)	がん	原発性早期がん (人)								
		受診者数 (人)	受診率 (%)																	
		(2)	(2)/(1)*100																	
(1)	(2)	(2)/(1)*100	(4)	(6)	(6)/(2)*100	(7)	(7)/(6)*100	(8)	(9)	(9)/(8)*100	(8)/(6)*100	(8)/(2)*100	(10)	(11)/(6)*100	(11)	(11)/(9)*100				
奈良市	114,606	2,906	2.5	379	161	27	5.5	137	23	85.1	2	2	100.0	1.24	0.07	6	3.7	18	11.2	
大和郡山市	29,346	893	3.0	64	3	0	0.3	3	0	100.0	0	—	—	—	—	0	0.0	0	0.0	
天理市	19,052	820	4.3	59	65	0	7.9	62	0	95.4	2	0	0.0	3.08	0.24	1	1.5	2	3.1	
生駒市	34,862	2,361	6.8	313	28	8	1.2	23	6	82.1	0	—	—	0.00	0.00	1	3.6	4	14.3	
山添村	1,763	733	41.6	48	19	1	2.6	15	1	78.9	1	1	100.0	5.26	0.14	4	21.1	0	0.0	
平群町	7,574	579	7.6	35	6	0	1.0	6	0	100.0	0	—	—	0.00	0.00	0	0.0	0	0.0	
三郷町	8,250	470	5.7	4	11	1	2.3	11	1	100.0	1	1	100.0	9.09	0.21	0	0.0	0	0.0	
斑鳩町	8,906	1,074	12.1	68	37	5	3.4	35	5	94.6	0	—	—	0.00	0.00	1	2.7	1	2.7	
安堵町	2,846	786	27.6	40	10	1	1.3	10	1	100.0	0	—	—	0.00	0.00	0	0.0	0	0.0	
橿原市	37,868	7,732	20.4	1141	87	15	1.1	78	12	89.7	4	0	0	4.60	0.05	9	10.3	0	0.0	
桜井市	19,866	927	4.7	159	11	2	1.2	11	2	100.0	0	—	—	0.00	0.00	0	0.0	0	0.0	
宇陀市	13,192	2,112	16.0	60	38	0	1.8	33	0	86.8	0	—	—	0.00	0.00	5	13.2	0	0.0	
川西町	2,981	323	10.8	16	2	0	0.6	2	0	100.0	0	—	—	0.00	0.00	0	0.0	0	0.0	
三宅町	2,635	439	16.7	139	25	0	5.7	24	0	96.0	0	—	—	0.00	0.00	1	4.0	0	0.0	
田原本町	10,330	430	4.2	17	8	0	1.9	7	0	87.5	0	—	—	0.00	0.00	0	0.0	1	12.5	
曾爾村	850	314	36.9	23	8	0	2.5	5	0	62.5	0	—	—	0.00	0.00	0	0.0	3	37.5	
御杖村	1,082	334	30.9	62	23	5	6.9	20	5	87.0	0	—	—	0.00	0.00	0	0.0	3	13.0	
高取町	2,996	89	3.0	18	2	0	2.2	2	0	100.0	0	—	—	0.00	0.00	0	0.0	0	0.0	
明日香村	2,330	444	19.1	23	14	3	3.2	14	3	100.0	0	—	—	0.00	0.00	0	0.0	0	0.0	
大和高田市	21,991	2,379	10.8	216	26	5	1.1	26	5	100.0	2	1	50.0	7.69	0.08	0	0.0	0	0.0	
御所市	12,840	437	3.4	54	20	0	4.6	19	0	95.0	0	—	—	0.00	0.00	1	5.0	0	0.0	
香芝市	20,296	617	3.0	60	13	0	2.1	12	0	92.3	0	—	—	0.00	0.00	1	7.7	0	0.0	
葛城市	10,836	864	8.0	64	11	2	1.3	10	2	90.9	0	—	—	0.00	0.00	1	9.1	0	0.0	
上牧町	8,033	251	3.1	23	5	0	2.0	5	0	100.0	0	—	—	0.00	0.00	0	0.0	0	0.0	
王寺町	7,081	651	9.2	34	10	3	1.5	10	3	100.0	1	1	100.0	10.00	0.15	0	0.0	0	0.0	
広陵町	8,961	507	5.7	58	9	0	1.8	9	0	100.0	0	—	—	0.00	0.00	0	0.0	0	0.0	
河合町	7,065	104	1.5	14	0	0	0.0	0	0	—	—	—	—	—	—	—	—	—	—	
五條市	13,554	1,111	8.2	103	54	0	4.9	51	0	94.4	0	0	—	0.00	0.00	1	1.9	2	3.7	
吉野町	3,746	452	12.1	27	6	1	1.3	5	1	83.3	0	—	—	0.00	0.00	0	0.0	1	16.7	
大淀町	6,428	281	4.4	25	6	0	2.1	6	0	100.0	0	—	—	0.00	0.00	0	0.0	0	0.0	
下市町	3,026	174	5.8	8	2	0	1.1	1	0	50.0	0	—	—	0.00	0.00	1	100.0	0	0.0	
黒滝村	401	96	23.9	11	1	0	1.0	1	0	100.0	0	—	—	0.00	0.00	0	0.0	0	0.0	
天川村	713	253	35.5	16	28	4	11.1	19	4	67.9	0	—	—	0.00	0.00	9	32.1	0	0.0	
野迫川村	230	96	41.7	6	4	0	4.2	3	0	75.0	0	—	—	0.00	0.00	1	25.0	0	0.0	
十津川村	1,767	691	39.1	60	15	0	2.2	7	0	46.7	1	1	100.0	6.67	0.14	0	0.0	8	53.3	
下北山村	493	214	43.4	9	5	0	2.3	3	0	60.0	0	—	—	—	0.00	0	0.0	2	40.0	
上北山村	293	119	40.6	3	9	0	7.6	9	0	100.0	0	—	—	0.00	0.00	0	0.0	0	0.0	
川上村	913	226	24.8	8	3	0	1.3	3	0	100.0	0	—	—	0.00	0.00	0	0.0	0	0.0	
東吉野村	1,149	217	18.9	9	10	0	4.6	8	1	80.0	1	—	—	10.00	0.46	2	20.0	0	0.0	
県全体	451,151	33,506	7.4	3,476	795	83	2.4	705	75	88.7	15	7	46.7	1.89	0.04	45	5.7	45	5.7	

平成25年度 市町村大腸がん検診実施状況

7.0 ↓

70.0 ↓

1.0 ↓ 0.11 ↓

20.0 ↓

10.0 ↓

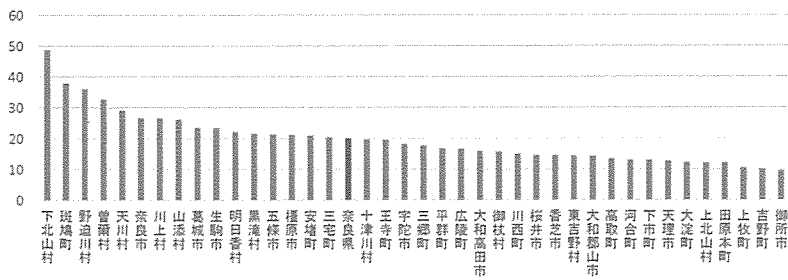
市町村名	対象者数(人)	検診受診者										精検結果							精検未受診率(%)	精検未受診率(%)	未把握率(%)	未把握率(%)	
		内訳		受診率(%)	要精検者数(人)	内訳		要精検率(%)	内訳		精検受診者数(人)	精検受診率(%)	がん(人)	原発性早期がん(人)	粘膜内がん(人)	早期がん割合(%)	陽性反応的中度(%)	がん発見率(%)					
		受診者数(人)	集団検診			個別検診	集団検診		個別検診	集団検診													個別検診
奈良市	114,606	33,436	388	33,048	29.2	2,525	24	2,501	7.6	6.2	7.6	1,564	61.9	115	24	12	20.9	4.55	0.34	906	35.88	55	2.2
大和郡山市	29,346	4,774	—	4,774	16.3	372	—	372	7.8	—	7.8	305	82.0	18	15	4	83.3	4.84	0.38	31	8.33	36	9.7
天理市	19,052	2,525	287	2,238	13.3	230	19	211	9.1	6.6	9.4	156	67.8	12	9	6	75.0	5.22	0.48	74	32.17	0	0.0
生駒市	34,862	7,161	1,479	5,682	20.5	549	95	454	7.7	6.4	8.0	343	62.5	27	14	9	51.9	4.92	0.38	0	0.00	206	37.5
山添村	1,763	774	774	—	43.9	33	33	—	4.3	4.3	—	31	93.9	1	1	1	100.0	3.03	0.13	2	6.06	0	0.0
平群町	7,574	1,112	659	453	14.7	86	49	37	7.7	7.4	8.2	68	79.1	3	0	—	0.0	3.49	0.27	14	16.28	4	4.7
三郷町	8,250	878	878	—	10.6	96	96	—	10.9	10.9	—	83	86.5	5	1	0	20.0	5.21	0.57	1	1.04	12	12.5
斑鳩町	8,906	1,173	1,173	—	13.2	86	86	—	7.3	7.3	—	85	98.8	2	1	—	50.0	2.33	0.17	1	1.16	0	0.0
安堵町	2,846	854	854	—	30.0	37	26	—	4.3	3.0	—	31	83.8	1	0	—	0.0	2.70	0.12	6	16.22	0	0.0
橿原市	37,868	8,841	—	8,841	23.3	697	0	697	7.9	—	7.9	517	74.2	26	13	10	50.0	3.73	0.29	162	23.24	18	2.6
桜井市	19,866	1,834	—	1,834	9.2	182	0	182	9.9	—	9.9	114	62.6	9	6	5	66.7	4.95	0.49	22	12.09	46	25.3
宇陀市	13,192	2,765	2,307	458	21.0	299	259	40	10.8	11.2	8.7	211	70.6	5	3	1	60.0	1.67	0.18	25	8.36	63	21.1
川西町	2,981	438	438	—	14.7	47	47	—	10.7	10.7	—	40	85.1	2	2	1	100.0	4.26	0.46	7	14.89	0	0.0
三宅町	2,635	525	439	86	19.9	48	31	17	9.1	7.1	19.8	32	66.7	2	0	0	0.0	4.17	0.38	16	33.33	0	0.0
田原本町	10,330	729	729	—	7.1	57	57	—	7.8	7.8	—	45	78.9	1	0	0	0.0	1.75	0.14	8	14.04	4	7.0
曾爾村	850	327	323	4	38.5	23	23	0	7.0	7.1	0.0	22	95.7	3	2	1	66.7	13.04	0.92	1	4.35	0	0.0
御杖村	1,082	300	300	—	27.7	37	40	—	12.3	13.3	—	30	81.1	0	—	—	—	0.00	0.00	1	2.70	6	16.2
高取町	2,996	192	138	54	6.4	23	19	4	12.0	13.8	7.4	23	100.0	1	0	0	0.0	4.35	0.52	0	0.00	0	0.0
明日香村	2,330	538	422	116	23.1	42	39	3	7.8	9.2	2.6	32	76.2	3	2	2	66.7	7.14	0.56	10	23.81	0	0.0
大和高田市	21,991	2,739	2,739	—	12.5	90	90	—	3.3	3.3	—	73	81.1	9	4	2	44.4	10.00	0.33	15	16.67	2	2.2
御所市	12,840	700	397	303	5.5	95	51	44	13.6	12.8	14.5	50	52.6	8	6	1	75.0	8.42	1.14	45	47.37	0	0.0
香芝市	20,296	2,211	380	1,831	10.9	179	47	132	8.1	12.4	7.2	108	60.3	7	5	0	71.4	3.91	0.32	20	11.17	51	28.5
葛城市	10,836	1,789	862	927	16.5	110	23	87	6.1	2.7	9.4	78	70.9	9	5	4	55.6	8.18	0.50	32	29.09	0	0.0
上牧町	8,033	586	416	170	7.3	69	52	17	11.8	12.5	10.0	49	71.0	1	1	0	100.0	1.45	0.17	12	17.39	8	11.6
王寺町	7,081	1,273	672	601	18.0	84	44	40	6.6	6.5	6.7	55	65.5	2	2	0	100.0	2.38	0.16	29	34.52	0	0.0
広陵町	8,961	1,239	653	586	13.8	78	38	40	6.3	5.8	6.8	59	75.6	3	3	0	100.0	3.85	0.24	12	15.38	7	9.0
河合町	7,065	708	207	501	10.0	66	23	43	9.3	11.1	8.6	51	77.3	7	4	0	57.1	10.61	0.99	1	1.52	14	21.2
五條市	13,554	2,214	2,158	56	16.3	108	104	4	4.9	4.8	7.1	90	83.3	6	6	0	100.0	5.56	0.27	10	9.26	8	7.4
吉野町	3,746	670	576	94	17.9	92	80	12	13.7	13.9	12.8	72	78.3	3	2	1	66.7	3.26	0.45	1	1.09	19	20.7
大淀町	6,428	493	493	—	7.7	28	28	—	5.7	5.7	—	25	89.3	2	2	0	100.0	7.14	0.41	3	10.71	0	0.0
下市町	3,026	340	340	—	11.2	42	42	—	12.4	12.4	—	28	66.7	0	—	—	—	0.00	0.00	14	33.33	0	0.0
黒滝村	401	85	85	—	21.2	8	8	—	9.4	9.4	—	8	100.0	0	—	—	—	0.00	0.00	0	0.00	0	0.0
天川村	713	222	222	—	31.1	22	22	—	9.9	9.9	—	12	54.5	1	1	1	100.0	4.55	0.45	10	45.45	0	0.0
野迫川村	230	109	109	—	47.4	13	13	—	11.9	11.9	—	9	69.2	0	—	—	—	0.00	0.00	2	15.38	2	15.4
十津川村	1,767	675	542	133	38.2	64	48	16	9.5	8.9	12.0	29	45.3	0	—	—	—	0.00	0.00	0	0.00	35	54.7
下北山村	493	204	204	—	41.4	28	28	—	13.7	13.7	—	10	35.7	0	—	—	—	0.00	0.00	0	0.00	18	64.3
上北山村	293	109	109	—	37.2	5	5	—	4.6	4.6	—	4	80.0	0	0	0	—	0.00	0.00	1	20.00	0	0.0
川上村	913	235	235	—	25.7	16	16	—	6.8	6.8	—	11	68.8	0	—	—	—	0.00	0.00	4	25.00	1	6.3
東吉野村	1,149	164	164	—	14.3	16	16	—	9.8	9.8	—	13	81.3	1	1	1	100.0	6.25	0.61	3	18.75	0	0.0
県全体	451,151	85,941	23,151	62,790	19.0	6,682	1,721	4,961	7.8	7.4	7.9	4,566	68.3	295	135	62	45.8	4.41	0.34	1,501	22.46	615	9.2

平成25年度 市町村子宮頸がん検診実施状況

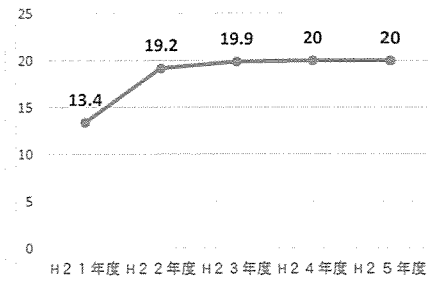
市町村名	対象者数 (人)	検診受診者			受診率 (%)	要精検者数 (人)	要精検率 (%)	精検受診者				早期がん割合 (%)	陽性反応の中心度 (%)	がん発見率 (%)	精検未受診率 (%)	精検未受診率 (%)	未把握率 (%)	未把握率 (%)
		当該年度受診者数 (人)	前年度受診者数 (人)	2年連続受診者数 (人)				精検受診者数 (人)	精検受診率 (%)	が ん (人)	（原 上 発 皮 性 内 早 が ん が ん ） (人)							
奈良市	95,114	13,382	13,033	1,030	26.7	203	1.5	192	94.6	7	4	57.1	3.45	0.05	8	3.9	3	1.5
大和郡山市	23,234	1,589	1,737	29	14.2	23	1.4	20	87.0	1	1	100.0	4.35	0.06	3	13.0	0	0.0
天理市	16,000	940	1,121	33	12.7	14	1.5	6	42.9	2	0	0	14.29	0.21	0	0.0	8	57.1
生駒市	30,338	3,629	3,553	90	23.4	53	1.5	37	69.8	3	1	33.3	5.66	0.08	0	0.0	16	30.2
山添村	1,155	260	216	174	26.1	1	0.4	1	100.0	1	1	100.0	100.0	0.38	0	0.0	0	0.0
平群町	5,695	523	436	8	16.7	3	0.6	2	66.7	0	—	—	0.00	0.00	0	0.0	1	33.3
三郷町	6,541	723	679	248	17.6	9	1.2	9	100.0	0	—	—	0.00	0.00	0	0.0	0	0.0
斑鳩町	7,274	1,447	1,345	33	37.9	29	2.0	29	100.0	1	1	100.0	3.45	0.07	0	0.0	0	0.0
安堵町	2,237	78	397	6	21.0	1	1.3	0	0.0	0	—	—	—	0.00	1	100.0	0	0.0
橿原市	31,661	3,308	3,446	67	21.1	51	1.5	41	80.4	9	9	100.0	17.65	0.27	10	19.6	0	0.0
桜井市	16,036	1,068	1,284	27	14.5	32	3.0	20	62.5	1	1	100.0	3.13	0.09	12	37.5	0	0.0
宇陀市	9,688	935	837	13	18.2	6	0.6	5	83.3	0	—	—	—	0.00	1	16.7	0	0.0
川西町	2,264	173	169	3	15.0	1	0.6	0	0.0	—	—	—	—	—	1	100.0	0	—
三宅町	2,011	175	235	0	20.4	3	1.7	3	100.0	0	—	—	0.00	0.00	0	0.0	0	0.0
田原本町	8,298	506	503	12	12.0	9	1.8	7	77.8	0	—	—	0.00	0.00	1	11.1	1	11.1
曾爾村	584	101	90	0	32.7	0	0.0	0	—	—	—	—	—	—	—	—	—	—
御杖村	697	95	15	1	15.6	0	0.0	0	—	—	—	—	—	—	—	—	—	—
高取町	2,252	149	156	4	13.4	1	0.7	0	0.0	0	—	—	0.00	0.00	0	0.0	0	0.0
明日香村	1,712	168	216	5	22.1	0	0.0	0	—	—	—	—	—	—	—	—	—	—
大和高田市	17,893	1,474	1,401	30	15.9	31	2.1	27	87.1	3	2	66.7	9.68	0.20	4	12.9	0	0.0
御所市	9,398	473	425	3	9.5	1	0.2	0	0.0	0	—	—	0.00	0.00	1	100.0	0	0.0
香芝市	18,338	1,331	1,323	15	14.4	14	1.1	11	78.6	0	0	—	0.00	0.00	0	0.0	3	21.4
葛城市	9,097	1,336	824	19	23.5	22	1.6	20	90.9	2	2	—	9.09	0.15	2	9.1	0	0.0
上牧町	6,502	337	350	9	10.4	5	1.5	4	80.0	0	—	—	0.00	0.00	0	0.0	1	20.0
王寺町	5,833	587	571	16	19.6	6	1.0	3	50.0	0	—	—	0.00	0.00	3	50.0	0	0.0
広陵町	7,855	651	666	8	16.7	17	2.6	7	41.2	0	—	—	0.00	0.00	10	58.8	0	0.0
河合町	5,469	323	394	5	13.0	6	1.9	4	66.7	0	—	—	0.00	0.00	0	0.0	0	0.0
五條市	9,923	1,202	941	34	21.3	13	1.1	13	100.0	0	—	—	0.00	0.00	0	0.0	0	0.0
吉野町	2,630	148	118	5	9.9	1	0.7	0	0.0	—	—	—	—	—	1	100.0	0	0.0
大淀町	5,043	313	305	1	12.2	3	1.0	3	100.0	0	—	—	0.00	0.00	0	0.0	0	0.0
下市町	2,098	124	149	1	13.0	0	0.0	—	—	—	—	—	—	—	—	—	—	—
黒滝村	265	26	40	9	21.5	0	0.0	—	—	—	—	—	—	—	—	—	—	—
天川村	460	82	106	54	29.1	1	1.2	1	100.0	0	—	—	—	—	0	0.0	0	0.0
野迫川村	144	44	31	23	36.1	1	2.3	1	100.0	0	—	—	—	—	0	0.0	0	0.0
十津川村	1,139	127	97	0	19.7	0	0.0	—	—	—	—	—	—	—	—	—	—	—
下北山村	308	75	75	0	48.7	3	4.0	2	66.7	0	—	—	—	—	0	0.0	1	33.3
上北山村	199	13	11	0	12.1	1	7.7	1	100.0	0	0	—	—	—	0	0.0	0	0.0
川上村	572	111	122	81	26.6	1	0.9	1	100.0	0	0	—	—	—	0	0.0	0	0.0
東吉野村	718	70	52	19	14.3	0	0.0	—	—	—	—	—	—	—	—	—	—	—
県全体	366,675	38,096	37,469	2,115	20.0	565	1.5	470	83.2	30	22	73.3	5.31	0.08	58	10.3	34	6.0

子宮頸がん検診事業評価指標値

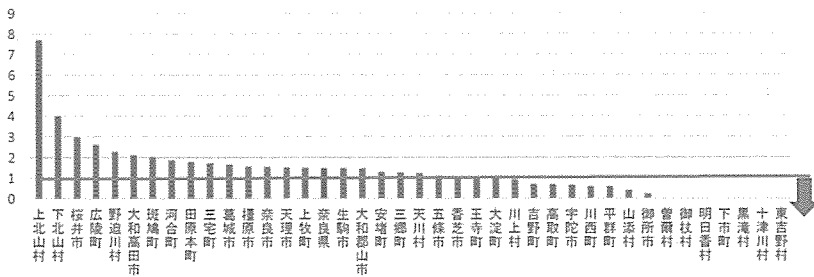
H25年度市町村子宮頸がん検診受診率



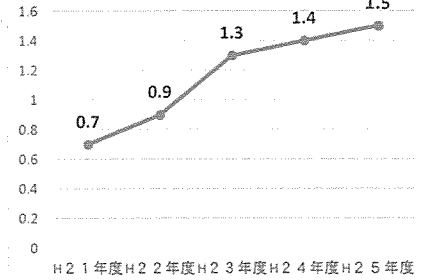
子宮頸がん検診受診率



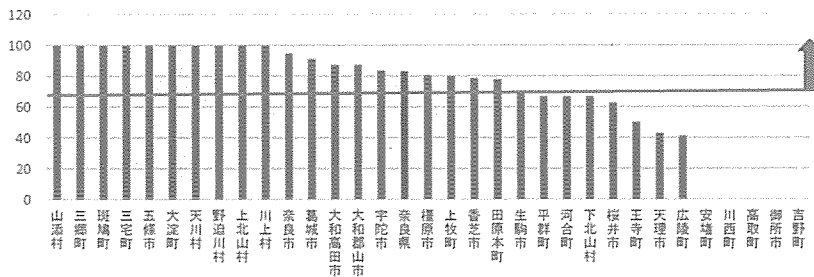
H25年度子宮頸がん要精検率 国の許容値14以下



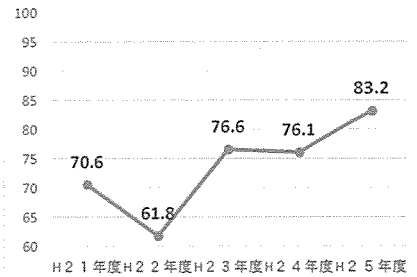
子宮頸がん検診要精検率



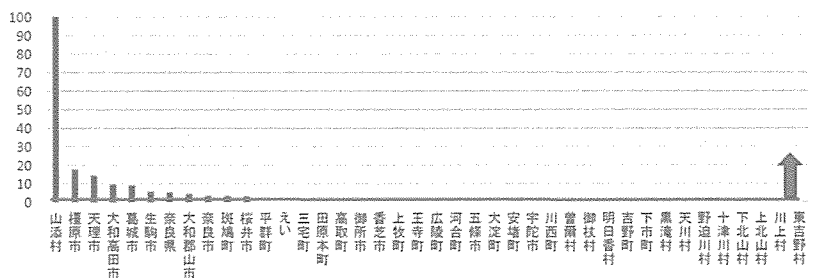
H25年度子宮頸がん精検受診率 国の許容値70.0以上



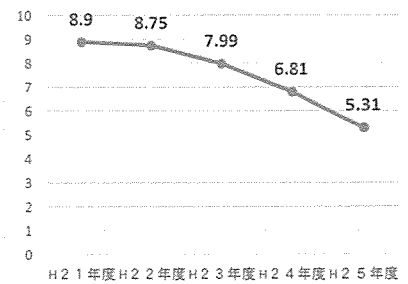
子宮頸がん検診精検受診率



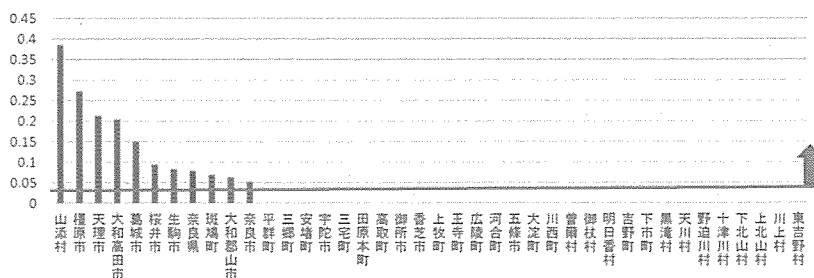
H25年度子宮頸がん陽性反応適中度 国の許容値4.0以上



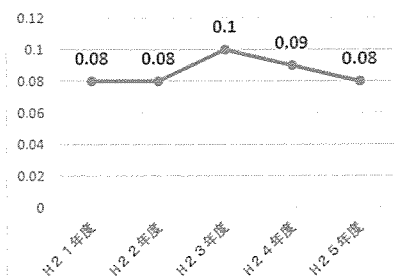
子宮頸がん検診陽性反応の適中度



H25年度子宮頸がん発見率 国の許容値0.05以上



子宮頸がん検診がん発見率



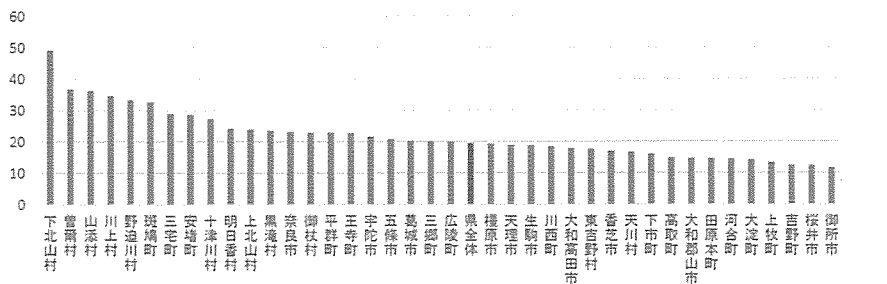
平成25年度 市町村乳がん検診実施状況

市町村名	対 象 者 数 (人)	検診受診者			受 診 率 (%)	要 精 検 者 数 (人)	要 精 検 率 (%)	精検結果				早 期 が ん 割 合 (%)	陽 性 反 応 的 中 度 (%)	が ん 発 見 率 (%)	精 検 未 受 診 率 (%)	精 検 未 受 診 率 (%)	未 把 握 率 (%)	未 把 握 率 (%)	
		当 該 年 度 受 診 者 数 (人)	前 年 度 受 診 者 数 (人)	2 年 連 続 受 診 者 数 (人)				受 診 者 数 (人)	精 検 受 診 率 (%)	が ん 人 数 (人)	原 発 性 早 期 が ん 人 数 (人)								
		(1)	(2)	(3)				(4)	(5)	(6)	(7)								(8)
		(1)	(2)	(3)				(4)	(5)	(6)	(7)								(8)
奈良市	76,150	9,591	9,377	1,288	23.2	999	10.4	977	97.8	37	20	54.1	3.70	0.39	22	2.2	0	0.0	
大和郡山市	18,998	1,327	1,509	53	14.6	150	11.3	119	79.3	4	4	100.0	2.67	0.30	0	0.0	31	20.7	
天理市	12,045	1,113	1,219	51	18.9	202	18.1	190	94.1	4	0	0.0	1.98	0.36	0	0.0	12	5.9	
生駒市	23,536	2,260	2,274	102	18.8	233	10.3	207	88.8	9	2	22.2	3.86	0.40	0	0.0	26	11.2	
山添村	1,067	288	277	178	36.3	12	4.2	12	100.0	1	1	100.0	8.33	0.35	0	0.0	0	0.0	
平群町	4,879	641	495	12	23.0	36	5.6	34	94.4	4	4	100.0	11.11	0.62	2	5.6	0	0.0	
三郷町	5,362	515	584	22	20.1	28	5.4	26	92.9	1	0	0.0	3.57	0.19	2	7.1	0	0.0	
斑鳩町	5,882	1,067	881	26	32.7	65	6.1	63	96.9	3	0	0.0	4.62	0.28	2	3.1	0	0.0	
安堵町	1,855	460	73	1	28.7	16	3.5	16	100.0	0	0	—	0.00	0.00	0	0.0	0	0.0	
橿原市	24,591	2,528	2,343	109	19.4	286	11.3	266	93.0	14	4	28.6	4.90	0.55	3	1.0	17	5.9	
桜井市	12,897	799	831	41	12.3	70	8.8	57	81.4	1	0	0.0	1.43	0.13	9	12.9	4	5.7	
宇陀市	8,405	981	868	29	21.7	67	6.8	63	94.0	0	0	—	0.00	0.00	4	6.0	0	0.0	
川西町	1,893	194	162	6	18.5	26	13.4	25	96.2	0	0	—	0.00	0.00	1	3.8	0	0.0	
三宅町	1,672	214	280	11	28.9	23	10.7	21	91.3	1	0	—	4.35	0.47	2	8.7	0	0.0	
田原本町	6,708	520	478	20	14.6	56	10.8	43	76.8	2	0	0.0	3.57	0.38	1	1.8	12	21.4	
曾爾村	513	99	90	0	36.8	3	3.0	3	100.0	0	0	—	0.00	0.00	0	0.0	0	0.0	
御杖村	642	109	42	3	23.1	1	0.9	1	100.0	0	0	—	0.00	0.00	0	0.0	0	0.0	
高取町	1,962	159	142	10	14.8	17	10.7	17	100.0	1	0	0	5.88	0.63	0	0.0	0	0.0	
明日香村	1,509	185	191	10	24.3	10	5.4	10	100.0	1	1	100.0	10.00	0.54	0	0.0	0	0.0	
大和高田市	14,485	1,407	1,233	51	17.9	192	13.6	187	97.4	8	2	25.0	4.17	0.57	5	2.6	0	0.0	
御所市	8,149	492	461	5	11.6	46	9.3	40	87.0	2	0	0.0	4.35	0.41	0	0.0	6	13.0	
香芝市	13,501	1,213	1,110	28	17.0	96	7.9	92	95.8	2	1	50.0	2.08	0.16	4	4.2	0	0.0	
葛城市	7,165	777	715	40	20.3	53	6.8	49	92.5	2	1	50.0	3.77	0.26	4	7.5	0	0.0	
上牧町	5,300	365	363	19	13.4	16	4.4	15	93.8	0	0	—	0.00	0.00	0	0.0	1	6.3	
王寺町	4,692	543	584	59	22.8	40	7.4	30	75.0	1	0	—	2.50	0.18	10	25.0	0	0.0	
広陵町	6,125	624	632	31	20.0	49	7.9	46	93.9	2	2	100.0	4.08	0.32	3	6.1	0	0.0	
河合町	4,636	332	349	6	14.6	35	10.5	26	74.3	1	1	100.0	2.86	0.30	0	0.0	9	25.7	
五條市	8,536	1,031	788	41	20.8	63	6.1	62	98.4	0	0	—	0.00	0.00	0	0.0	1	1.6	
吉野町	2,398	161	139	2	12.4	13	8.1	9	69.2	0	0	—	0.00	0.00	0	0.0	4	30.8	
大淀町	4,229	339	263	3	14.2	31	9.1	28	90.3	1	0	—	3.23	0.29	2	6.5	1	3.2	
下市町	1,868	157	152	10	16.0	5	3.2	4	80.0	0	0	—	0.00	0.00	1	20.0	0	0.0	
黒滝村	247	30	39	11	23.5	0	0.0	0	—	0	—	—	—	—	—	—	—	—	
天川村	437	37	36	0	16.7	10	27.0	8	80.0	0	—	—	0.00	0.00	2	20.0	0	0.0	
野迫川村	129	38	31	26	33.3	1	2.6	1	100.0	0	—	—	—	0.00	0	0.0	0	0.0	
十津川村	1,064	188	106	3	27.3	11	5.9	8	72.7	0	—	—	0.00	0.00	0	0.0	3	27.3	
下北山村	293	74	70	0	49.1	2	2.7	2	100.0	0	—	—	0.00	0.00	0	0.0	0	0.0	
上北山村	180	43	0	0	23.9	6	14.0	5	83.3	1	0	0.0	16.67	2.33	1	16.7	0	0.0	
川上村	548	142	161	113	34.7	10	7.0	10	100.0	1	1	100.0	10.00	0.70	0	0.0	0	0.0	
東吉野村	690	78	67	23	17.7	3	3.8	3	100.0	0	—	—	0.00	0.00	0	0.0	0	0.0	
合計	295,238	31,121	29,415	2,443	19.7	2,982	9.6	2,775	93.1	104	44	42.3	3.49	0.33	0	0.0	127	4.3	

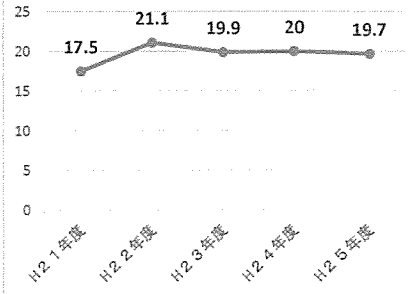
※原発性早期がん：Tis期・0期・I期

乳がん検診事業評価指標値

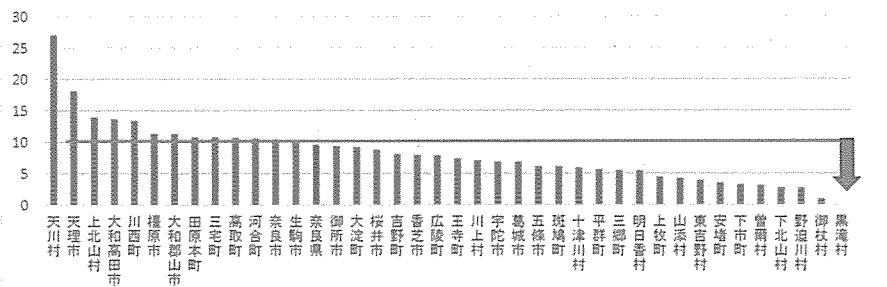
H25年度乳がん検診受診率



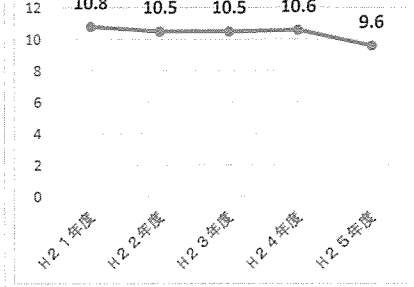
乳がん検診受診率



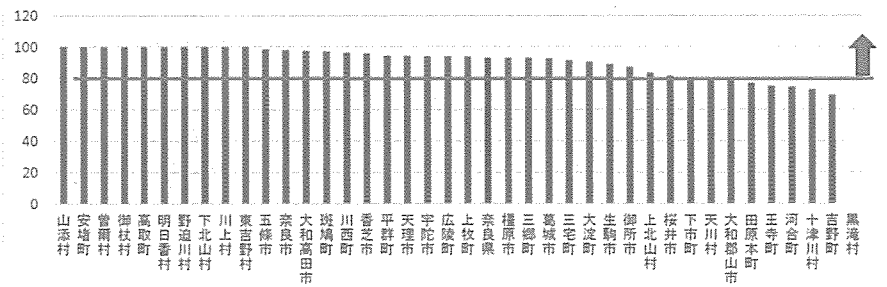
H25年度乳がん検診要精検率 国の許容値11.0以下



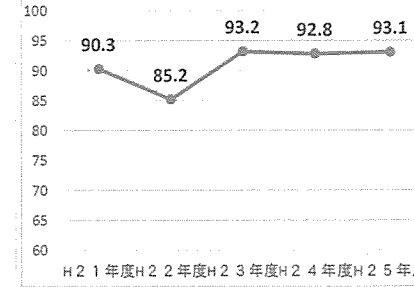
乳がん検診要精検率



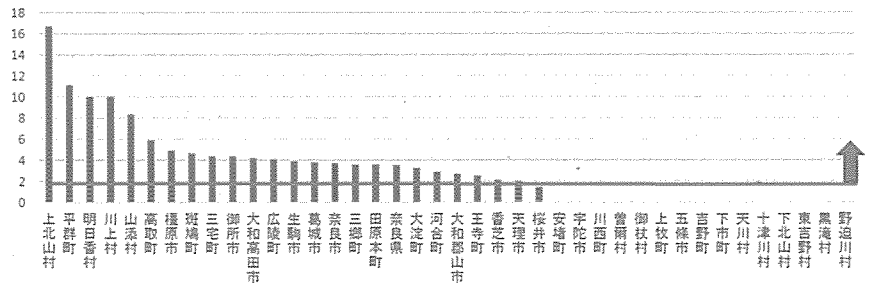
H25年度乳がん精検受診率 国の許容値80.0以上



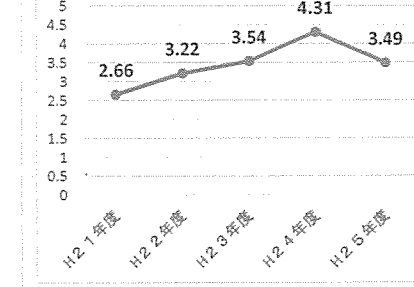
乳がん検診精検受診率



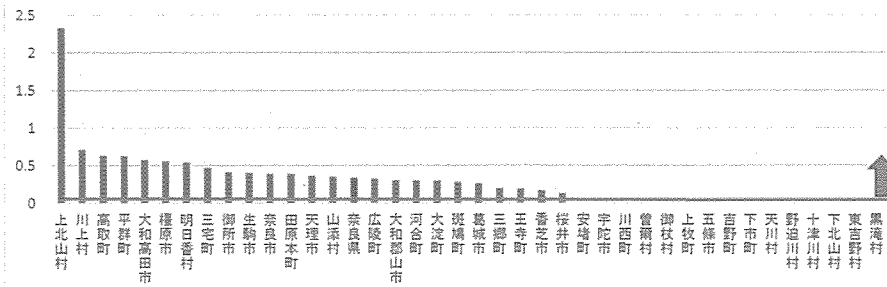
H25年度乳がん陽性反応適中度 国の許容値2.5以上



乳がん検診陽性反応の適中度



H25年度乳がん発見率 国の許容値0.23以上



乳がん検診がん発見率

