

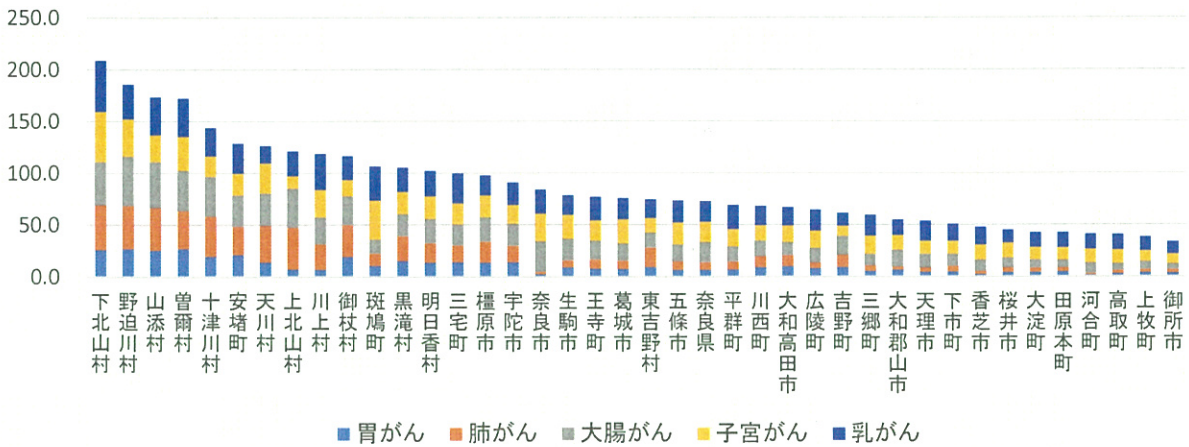
平成24年度・25年度市町村がん検診受診率(市町村がん検診結果報告書)

資料2

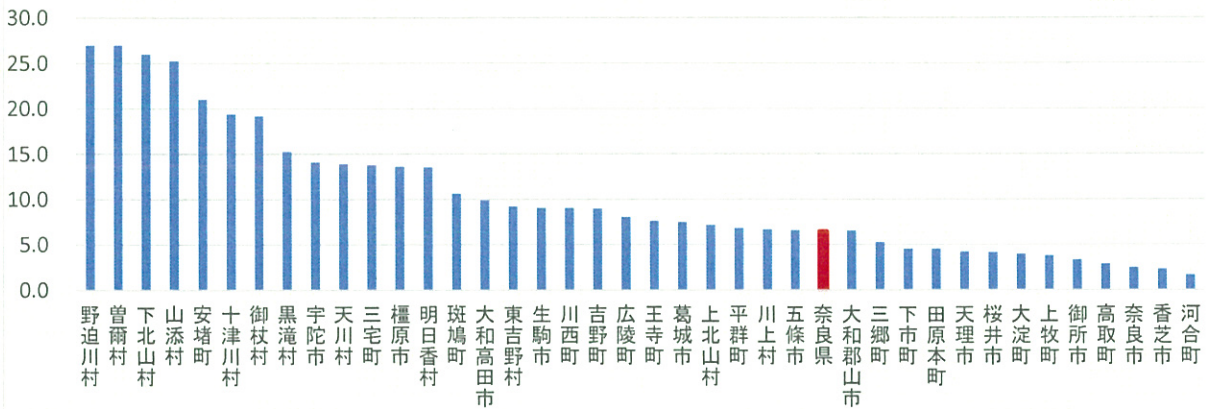
がん種別	胃がん			肺がん			大腸がん			子宮頸がん			乳がん		
	24年度	25年度	25-24	24年度	25年度	25-24	24年度	25年度	25-24	24年度	25年度	25-24	24年度	25年度	25-24
奈良県	6.4	6.5	0.1	7.1	7.6	0.5	18.5	19.0	0.5	20.0	20.0	0.0	20.0	19.7	-0.3
奈良市	2.5	2.4	-0.1	2.6	2.5	-0.1	28.2	29.2	1.0	26.8	26.7	-0.1	23.3	23.2	-0.1
大和高田市	8.9	9.9	1.0	10.0	10.8	0.8	10.8	12.5	1.7	14.9	15.9	1.0	17.8	17.9	0.1
大和郡山市	6.5	6.5	0.0	2.9	3.0	0.1	16.0	16.3	0.3	14.7	14.2	-0.5	15.9	14.6	-1.3
天理市	3.9	4.2	0.3	4.0	4.3	0.3	11.8	13.3	1.5	13.6	12.7	-0.9	19.8	18.9	-0.9
橿原市	14.3	13.6	-0.7	19.6	20.4	0.8	23.0	23.3	0.3	21.7	21.1	-0.6	19.3	19.4	0.1
桜井市	4.0	4.1	0.1	4.8	4.7	-0.1	10.1	9.2	-0.9	14.9	14.5	-0.4	12.3	12.3	0.0
五條市	6.1	6.6	0.5	7.6	8.2	0.6	14.9	16.3	1.4	21.0	21.3	0.3	19.5	20.8	1.3
御所市	2.9	3.3	0.4	2.9	3.4	0.5	4.6	5.5	0.9	10.1	9.5	-0.6	12.3	11.6	-0.7
生駒市	8.9	9.0	0.1	5.6	6.8	1.2	19.5	20.5	1.0	20.5	23.4	2.9	18.8	18.8	0.0
香芝市	2.4	2.3	-0.1	3.5	3.0	-0.5	13.2	10.9	-2.3	14.9	14.4	-0.5	17.8	17.0	-0.8
葛城市	7.1	7.5	0.4	7.6	8.0	0.4	16.0	16.5	0.5	19.9	23.5	3.6	21.3	20.3	-1.0
宇陀市	13.8	14.0	0.2	15.5	16.0	0.5	19.9	21.0	1.1	19.1	18.2	-0.9	22.2	21.7	-0.5
山添村	25.1	25.2	0.1	40.3	41.6	1.3	42.5	43.9	1.4	26.7	26.1	-0.6	37.1	36.3	-0.8
平群町	5.7	6.8	1.1	6.6	7.6	1.0	14.7	14.7	0.0	18.0	16.7	-1.3	24.3	23.0	-1.3
三郷町	4.9	5.2	0.3	5.2	5.7	0.5	9.9	10.6	0.7	17.1	17.6	0.5	20.6	20.1	-0.5
斑鳩町	10.7	10.6	-0.1	11.9	12.1	0.2	13.6	13.2	-0.4	38.8	37.9	-0.9	32.7	32.7	0.0
安堵町	18.9	21.0	2.1	24.5	27.6	3.1	26.5	30.0	3.5	21.5	21.0	-0.5	30.5	28.7	-1.8
川西町	8.8	9.0	0.2	9.7	10.8	1.1	11.9	14.7	2.8	14.8	15.0	0.2	18.8	18.5	-0.3
三宅町	13.1	13.8	0.7	15.3	16.7	1.4	19.8	19.9	0.1	19.6	20.4	0.8	28.8	28.9	0.1
田原本町	4.5	4.5	0.0	4.2	4.2	0.0	6.9	7.1	0.2	12.9	12.0	-0.9	15.3	14.6	-0.7
曾爾村	25.2	26.9	1.7	36.8	36.9	0.1	37.2	38.5	1.3	33.4	32.7	-0.7	39.4	36.8	-2.6
御杖村	16.5	19.1	2.6	27.3	30.9	3.6	25.2	27.7	2.5	17.4	15.6	-1.8	23.1	23.1	0.0
高取町	2.8	2.8	0.0	2.8	3.0	0.2	6.0	6.4	0.4	13.7	13.4	-0.3	14.7	14.8	0.1
明日香村	12.0	13.5	1.5	13.5	19.1	5.6	17.6	23.1	5.5	22.9	22.1	-0.8	23.4	24.3	0.9
上牧町	4.4	3.8	-0.6	3.0	3.0	0.0	7.3	7.3	0.0	11.7	10.4	-1.3	14.7	13.4	-1.3
王寺町	8.0	7.6	-0.4	8.2	8.2	0.0	19.7	18.0	-1.7	18.9	19.6	0.7	22.5	22.8	0.3
広陵町	7.4	8.1	0.7	7.0	7.0	0.0	13.6	13.8	0.2	18.1	16.7	-1.4	20.4	20.0	-0.4
河合町	1.7	1.6	-0.1	1.3	1.3	0.0	11.2	10.0	-1.2	12.1	13.0	0.9	14.2	14.6	0.4
吉野町	8.9	9.0	0.1	11.2	12.1	0.9	14.3	17.9	3.6	9.5	9.9	0.4	13.1	12.4	-0.7
大淀町	3.1	4.0	0.9	4.7	4.4	-0.3	7.3	7.7	0.4	12.0	12.2	0.2	14.4	14.2	-0.2
下市町	5.3	4.5	-0.8	6.2	5.8	-0.4	11.1	11.2	0.1	13.6	13.0	-0.6	16.4	16.0	-0.4
黒滝村	21.4	15.2	-6.2	28.2	23.9	-4.3	27.4	21.2	-6.2	23.4	21.5	-1.9	25.9	23.5	-2.4
天川村	13.0	13.9	0.9	35.5	35.5	0.0	32.3	31.1	-1.2	32.4	29.1	-3.3	19.2	16.7	-2.5
野迫川村	26.1	27.0	0.9	42.6	41.7	-0.9	45.7	47.4	1.7	31.3	36.1	4.8	33.3	33.3	0.0
十津川村	17.9	19.4	1.5	40.0	39.1	-0.9	39.0	38.2	-0.8	19.6	19.7	0.1	27.7	27.3	-0.4
下北山村	27.2	26.0	-1.2	44.8	43.4	-1.4	42.8	41.4	-1.4	56.2	48.7	-7.5	55.6	49.1	-6.5
上北山村	9.2	7.2	-2.0	45.4	40.6	-4.8	41.6	37.2	-4.4	16.1	12.1	-4.0	22.8	23.9	1.1
川上村	8.8	6.7	-2.1	26.0	24.8	-1.2	26.7	25.7	-1.0	20.5	26.6	6.1	29.4	34.7	5.3
東吉野村	10.0	9.2	-0.8	18.7	18.9	0.2	16.2	14.3	-1.9	15.2	14.3	-0.9	18.7	17.7	-1.0

<出典 市町村がん検診結果報告>

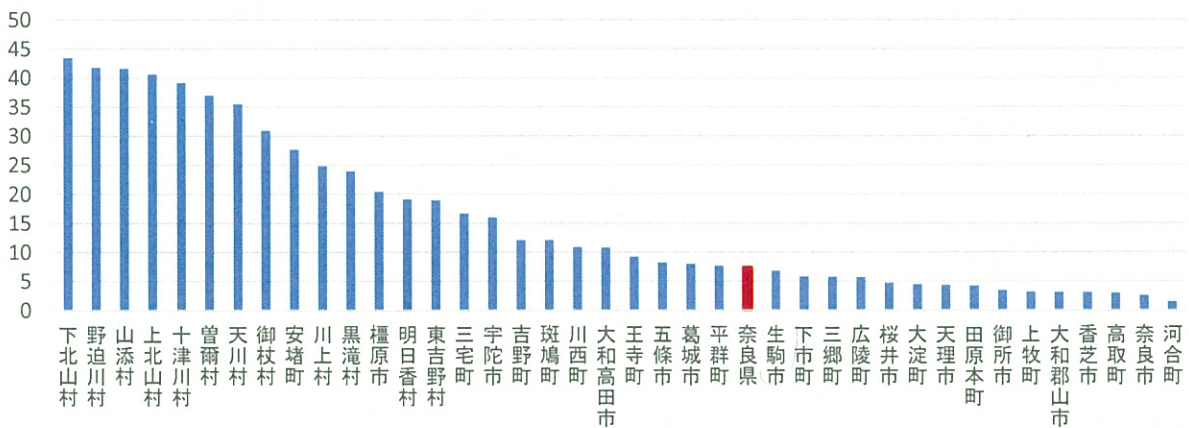
H25年度がん検診受診率



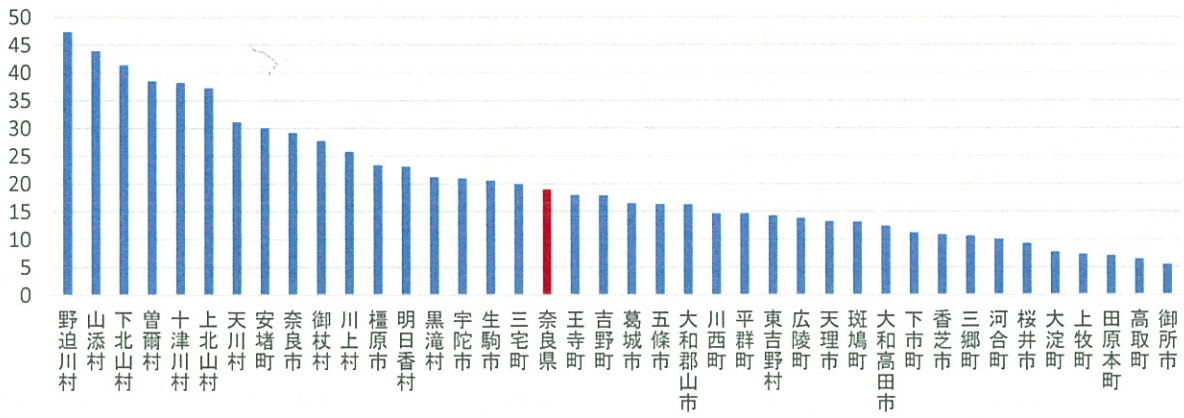
H25年度市町村胃がん検診受診率



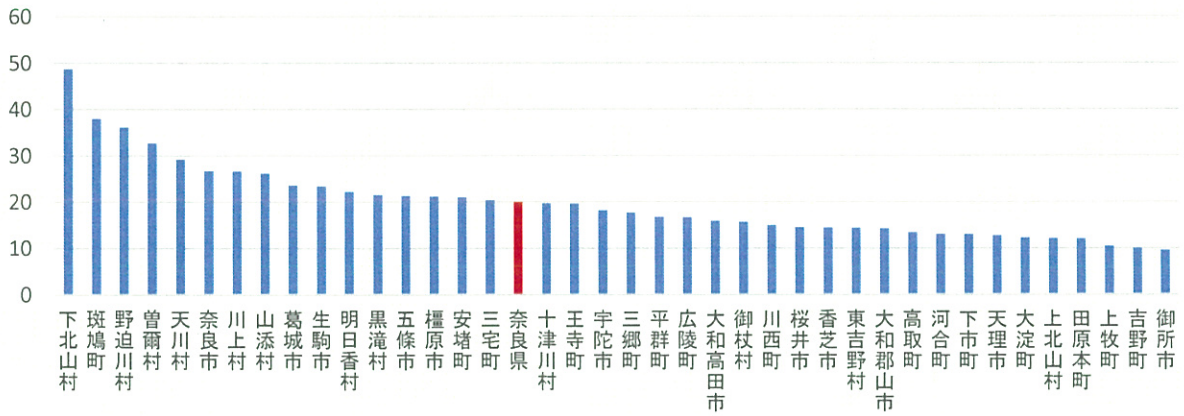
H25年度市町村肺がん検診受診率



H25年度大腸がん検診受診率



H25年度市町村子宮頸がん検診受診率



H25年度乳がん検診受診率

