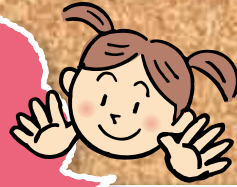


Q1

新しい年度になり、県庁の組織も変わったと聞きましたが、どんな風変わったの？



教えて!!

せんとくん

皆さんの『ご意見』や『ご質問』にせんとくんが答えます!

vol. 7



A1

4月から組織体制を整えて
県政に積極果敢に取り組んでいるよ。
主な変更は次のとおりなんだ。

新名称	旧名称
新 移住・交流推進室	_____
新 文化資源活用課	_____
新総合医療センター建設室	新奈良病院建設室
担い手・農地マネジメント課	地域農政課
砂防・災害対策課	砂防課、深層崩壊対策室
奈良春日野国際フォーラム	新公会堂 奈良公園シルクロード交流館
新 宮繕プロジェクト推進室	_____



Q2

「文化資源活用課」はどんな仕事をするの？



A2

文化財や美術工芸品などの文化資源は、保存だけでなく公開して活用することが大事だと考えているんだ。
「文化資源活用課」では、橿原考古学研究所や美術館などと一緒に、県内の文化資源の魅力をさらに発信していくよ。



Q3

「移住・交流推進室」はどんな仕事をするの？



A3

奈良県の南部や東部地域へもっとたくさんの人たちに来てもらって、(移り)住んでもらえるように、地域の良いところを紹介したり、地域の良さを体験してもらえるいろんなイベントをしたりするんだよ。



Q4

「奈良春日野国際フォーラム」って？



A4

奈良公園内にある「新公会堂」と、隣接する「奈良公園シルクロード交流館」の運営を一体化し、改称したんだ。
会議や展示機能を整備・充実し、平成27年度中にリニューアルオープンする予定だよ。



問 県人事課
☎0742-27-8349 FAX0742-22-2611