

「あなたの安心のために、あなたに合った支援をいたします。」

ご利用は
無料

ご家族や
周りの方でも大丈夫です。

まず、ご相談ください!

☎ 0120-85-1225

来所・メール・FAXでもお受けします。
来所ができない方には自宅訪問やお近くの役場等への出張相談や巡回相談にも応じます。お気軽にご相談ください。

ご支援の流れ

STEP1

あなたの不安や困りごとを整理しましょう

- 働けない
- 家がない
- 生活費がない
- 引きこもりに

支援員があなたが抱えている不安や悩みを伺います。問題を整理し、解決に向けた方法を一緒に考えます。

STEP2

あなたに合った支援プランを立てましょう



あなたの意志や希望を尊重しながら、問題解決に向けた目標や支援内容を一緒に考え、これからのプランを立てます。

STEP3

一緒に取り組み改善していきましょう

あなたと一緒に考えたプランに基づいて、支援にかかわる専門機関と話し合い、具体的に支援やサービスが利用できるように調整します。ご利用後も継続して状況に応じたフォローアップをしていきます。

あなたの状況にあった支援を進めます。

対象：山辺郡・生駒郡・磯城郡・高市郡・北葛城郡・宇陀郡・吉野郡（十津川村を除く）にお住まいの方が対象です。

『奈良県中和・吉野生活自立サポートセンター』は、相談から支援、その後のフォローアップまであなたに寄り添います。

「奈良県中和・吉野生活自立サポートセンター」はワンストップ型の相談窓口です。生活や仕事のことで困っておられる方に、一人ひとりの状況に合わせたオーダーメイドの支援・サービスをひとつの窓口で提供しています。安定した生活が具体的に取り戻せて、維持できるようになるまで、支援員が寄り添いサポートします。

相談支援員

わたしたちが
お手伝いします!

就労支援員

相談

ワンストップ相談窓口

プラン

支援

フォローアップ

仕事が
みつからない



- *働いた経験が少なく、自信がない。
- *就職活動が上手くいかない。
- *職場でうまくいかず、仕事が続かない。

就労・自立に向けた
ステップアップを

サポートします!

就職準備事業支援事業を活用して、一人ひとりに合ったプログラムで段階的に支援します。

- ①日常生活の安定
生活習慣の見直しや心理面での安定を図り、まずは第一歩を踏み出します。
- ②社会生活の自立
対人関係づくりや社会人マナーなどの基礎を身につけ、社会参加への道筋を立てていきます。
- ③就労に向けた自立
模擬面接や職場体験など、実践的なスキルを磨き、就労活動をスタートしていきます。

就労支援員がきめ細かなカウンセリングや希望に応じた求人情報の紹介や企業開拓を行い、早期の就労を目指します。

家賃が
払えない



- *失業中で家賃を滞納している。
- *衣食住がままならない。

住まいとくらしの
安定を

サポートします!

離職などにより住居を失った方、または失うおそれのある方に、安定した就職活動ができるように、一定期間家賃相当額を支給する「住居確保給付金」の相談、申請を支援します。(給付条件があります) また、緊急一時的に住まいや食事に困難を抱えた人に対して、関係機関と連携して対応します。

家計がまわらない

- *収入が少なく生活費が足りない。
- *借金を抱えてしまった。

家計の
立て直しを
お手伝いします!

家計を計画的に管理できるようにアドバイスをします。必要に応じて貸付制度等の情報提供を行います。また、債務整理について専門機関への相談に同行します。

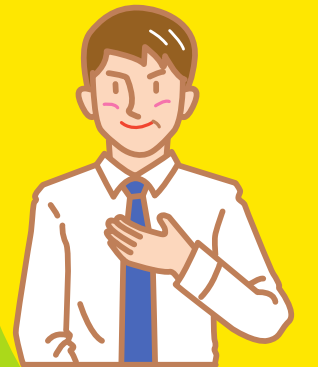
子育てに不安がある

- *子どもの集団生活や学習に不安がある。

子どもたちの心のケアと
学びの機会を
提供します!

様々な事情で子育てに不安のある家庭や、しんどさを抱えた子どもたちに、身近な地域での居場所づくり、家庭訪問を通じた個別の学習や心のケア、教育相談等を行います。

プランによる支援が
ゴールではありません。



継続的な見守りと
フォローアップ

支援員が定期的にあなたの状況を確認し、必要な場合はプランの再検討を行います。また、再び困った状況に逆戻りしないように一定期間フォローアップします。