

奈良県の経済動向

令和3年4月

奈良県総務部知事公室統計分析課

「奈良県の経済動向」は、奈良県における経済活動の主要分野に着目し、当該分野の経済指標の時系列変化や、全国・近畿各府県との比較により、奈良県の経済状況を分かりやすく、ビジュアルに取りまとめたものです。

内容についてのご照会・ご意見は、奈良県総務部知事公室統計分析課企画分析係までお願いします。

〒630-8501 奈良市登大路町30 (電話) 0742-27-8473 ホームページアドレス <http://www.pref.nara.jp/40171.htm>

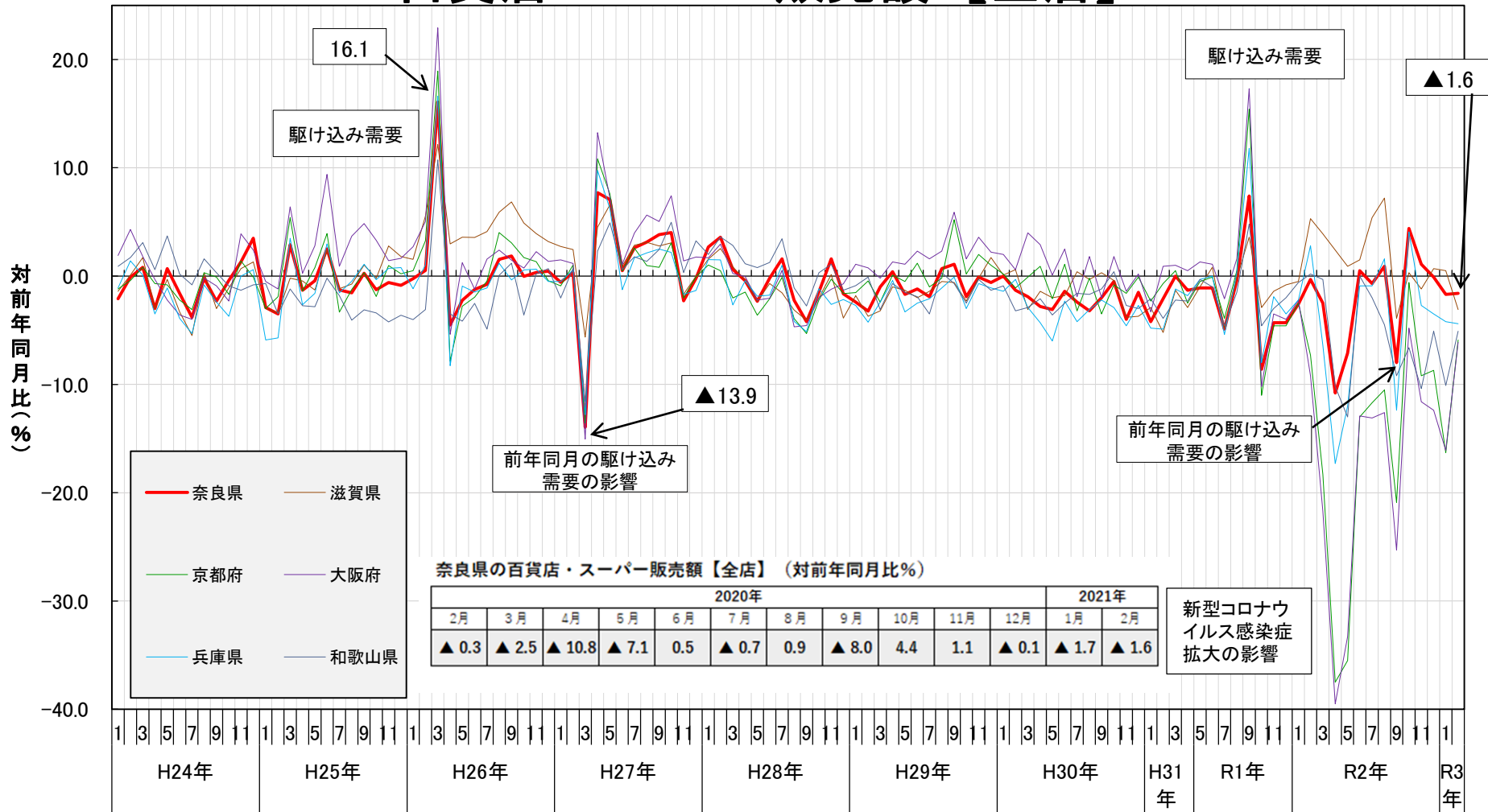
～ 目 次 ～

		頁
A.消費	【小売販売】 百貨店・スーパー販売状況、新車販売	1～3
	【物 価】 消費者物価指数	4
B.生産	【観 光】 延べ宿泊者数、観光客数	5～6
	【生 産】 鉱工業生産指数	7
C.投資	【民間投資】 新設住宅着工戸数 建築着工床面積	8～11
	【公的投資】 公共工事	12
D.金融	【貸出残高】 銀行貸出残高、信用金庫貸出残高	13～14
E.雇用	【求 人】 有効求人倍率、新規求人倍率	15～18
	【賃 金】 現金給与総額等	19～20
F.景気	【倒 産】 企業倒産件数、負債総額	21～22
	【景気全般】 景気動向指数	23

A. 消費【小売販売】（1）百貨店・スーパー販売額の推移

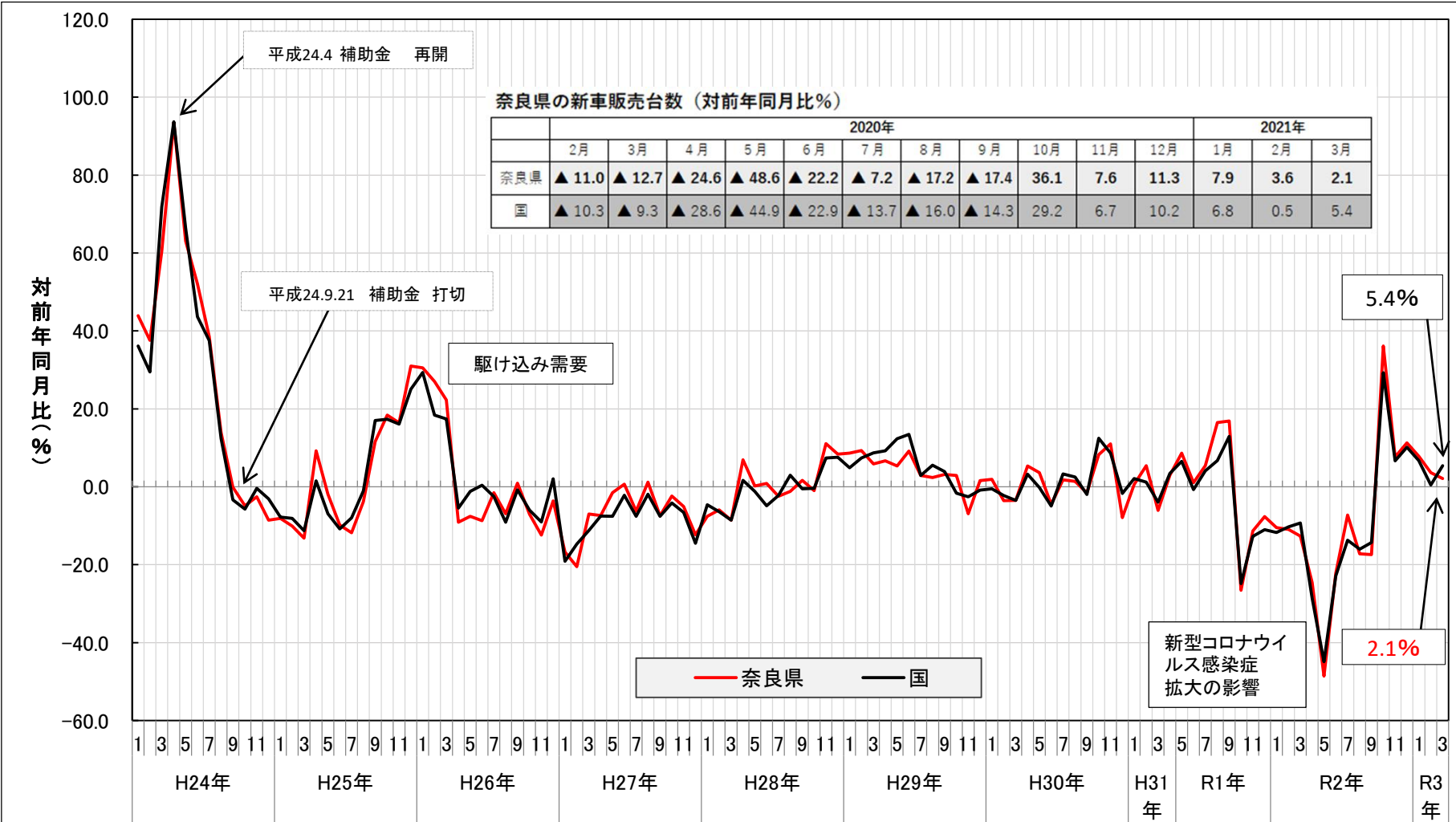
○ 令和3年2月の百貨店・スーパー販売額の対前年同月比は、全店ベースで3か月連続でマイナス、既存店ベースでも2か月連続でマイナス。

百貨店・スーパー販売額【全店】



○ 新車販売台数の対前年同月比は、令和3年3月に2.1%と6か月連続のプラスとなった。

出典: 国土交通省国土政策局

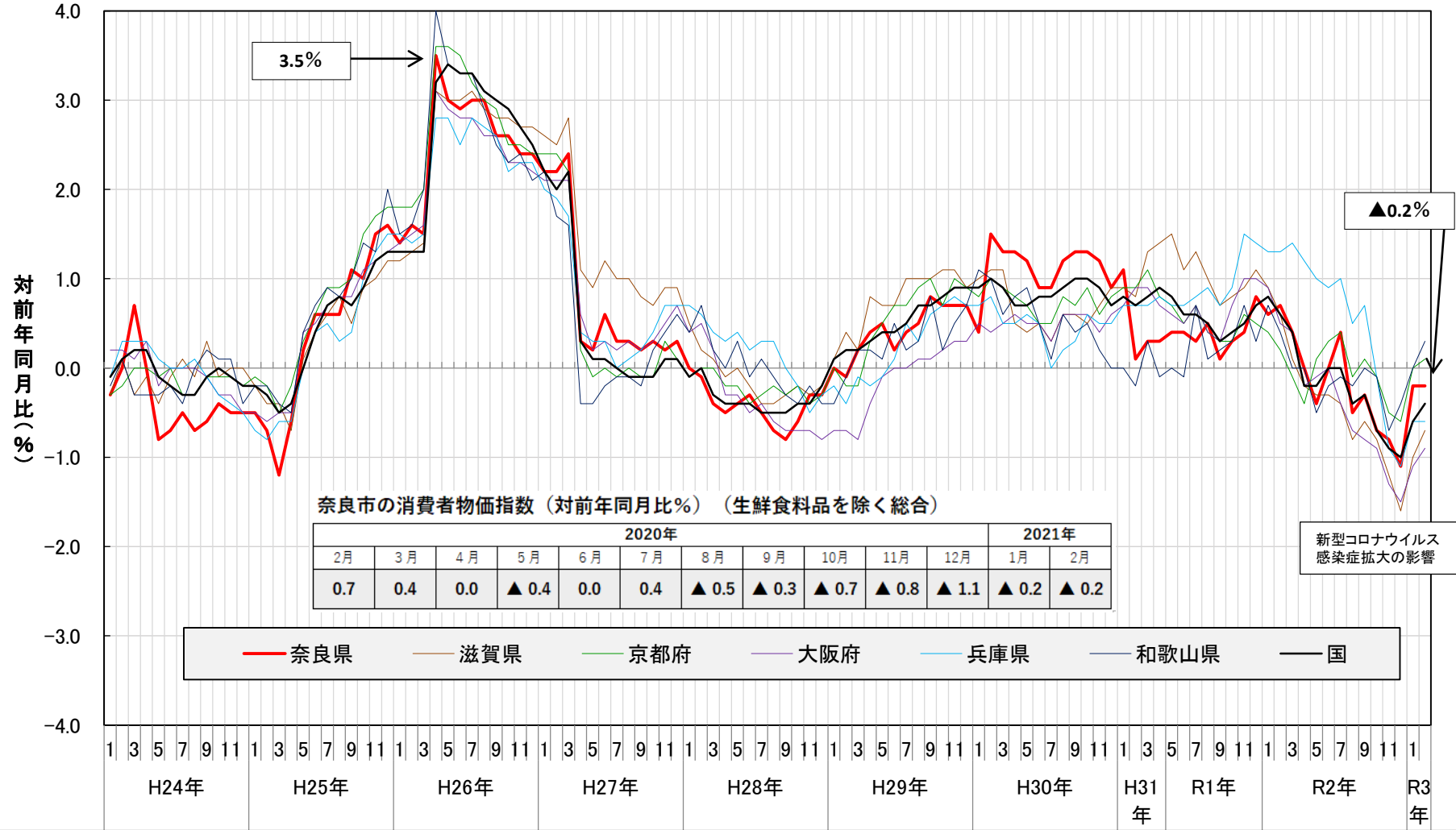


A. 消費【物価】 消費者物価指数(CPI)の推移 - (生鮮食料品を除く総合) - 4

○消費者物価指数の対前年同月比は、▲0.2%となった。

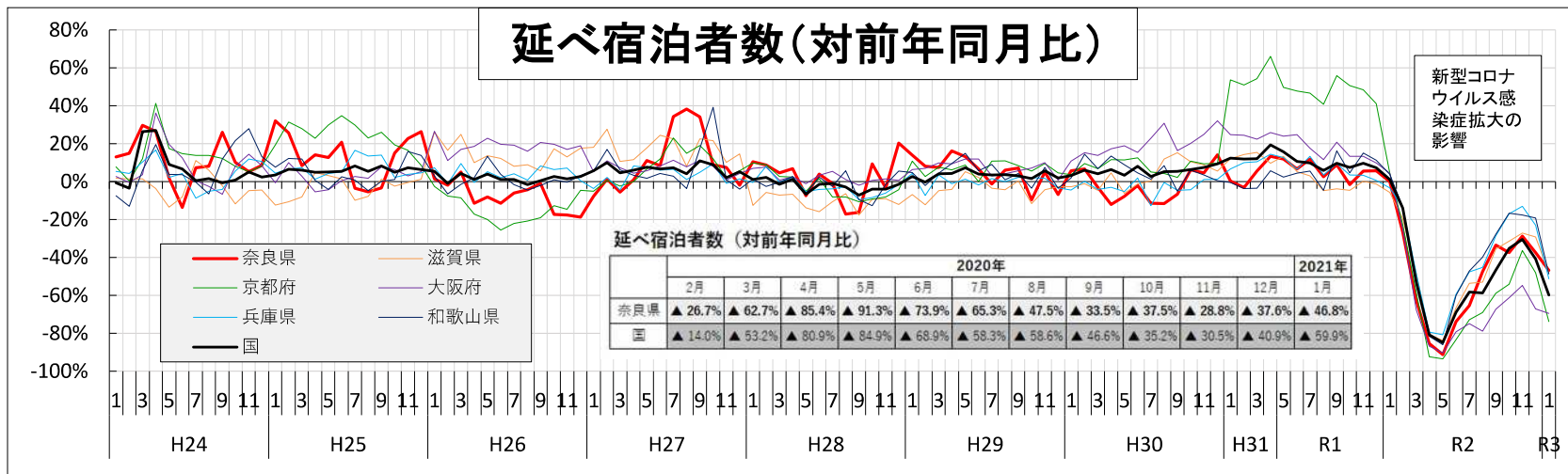
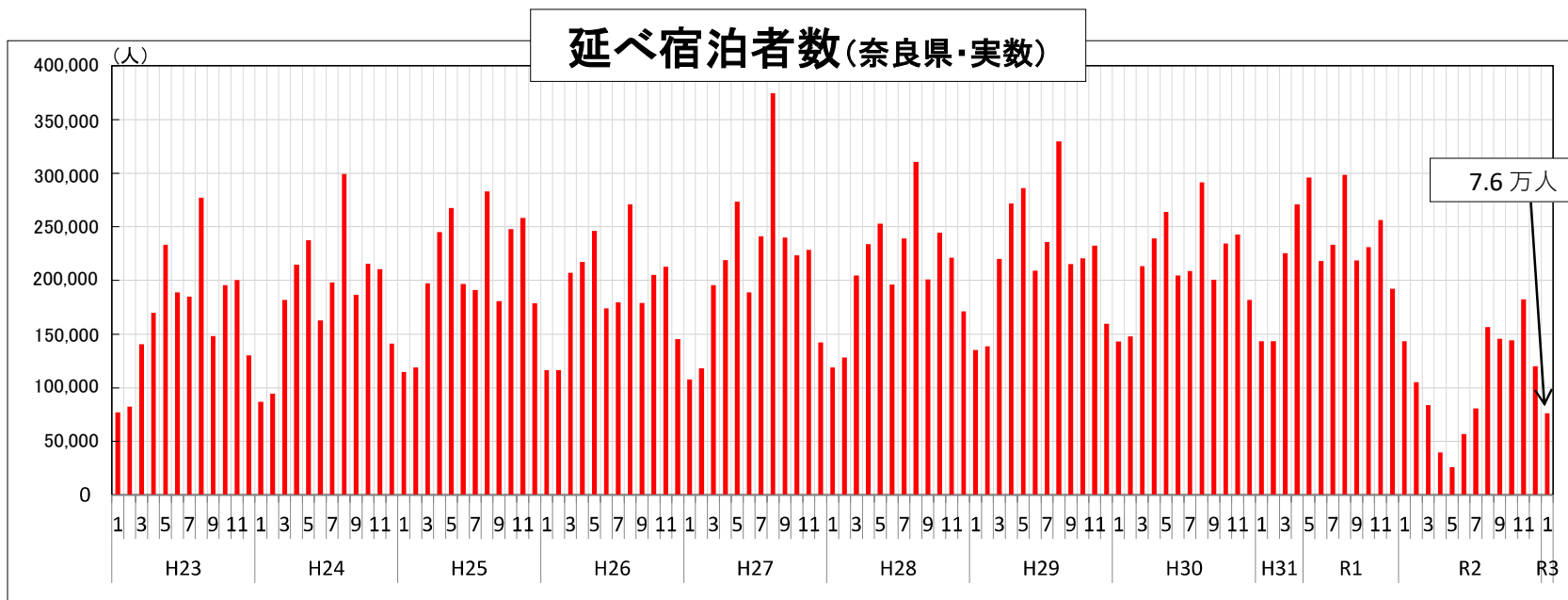
出典: 近畿各府県消費者物価指数

消費者物価指数(対前年同月比)



B. 生産【観光】 延べ宿泊者数の推移

出典：観光庁宿泊旅行統計

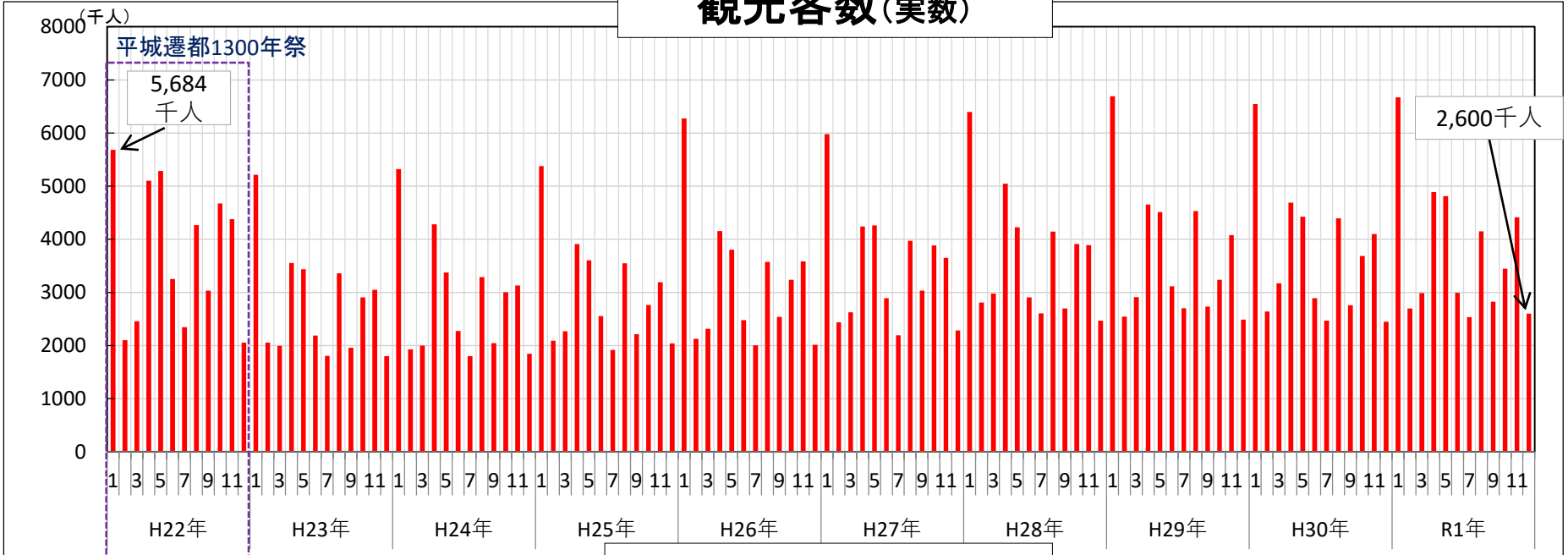


(注)R2.1～R2.12は速報値。

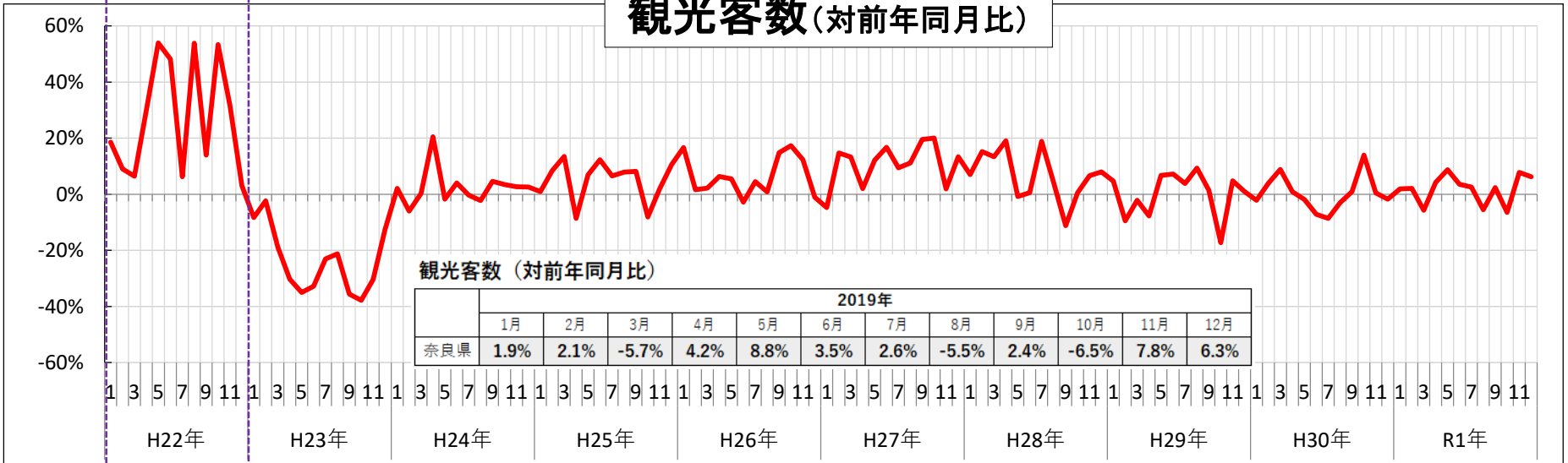
B. 生産【観光】 観光客数の推移

出典：奈良県観光客動態調査

観光客数(実数)



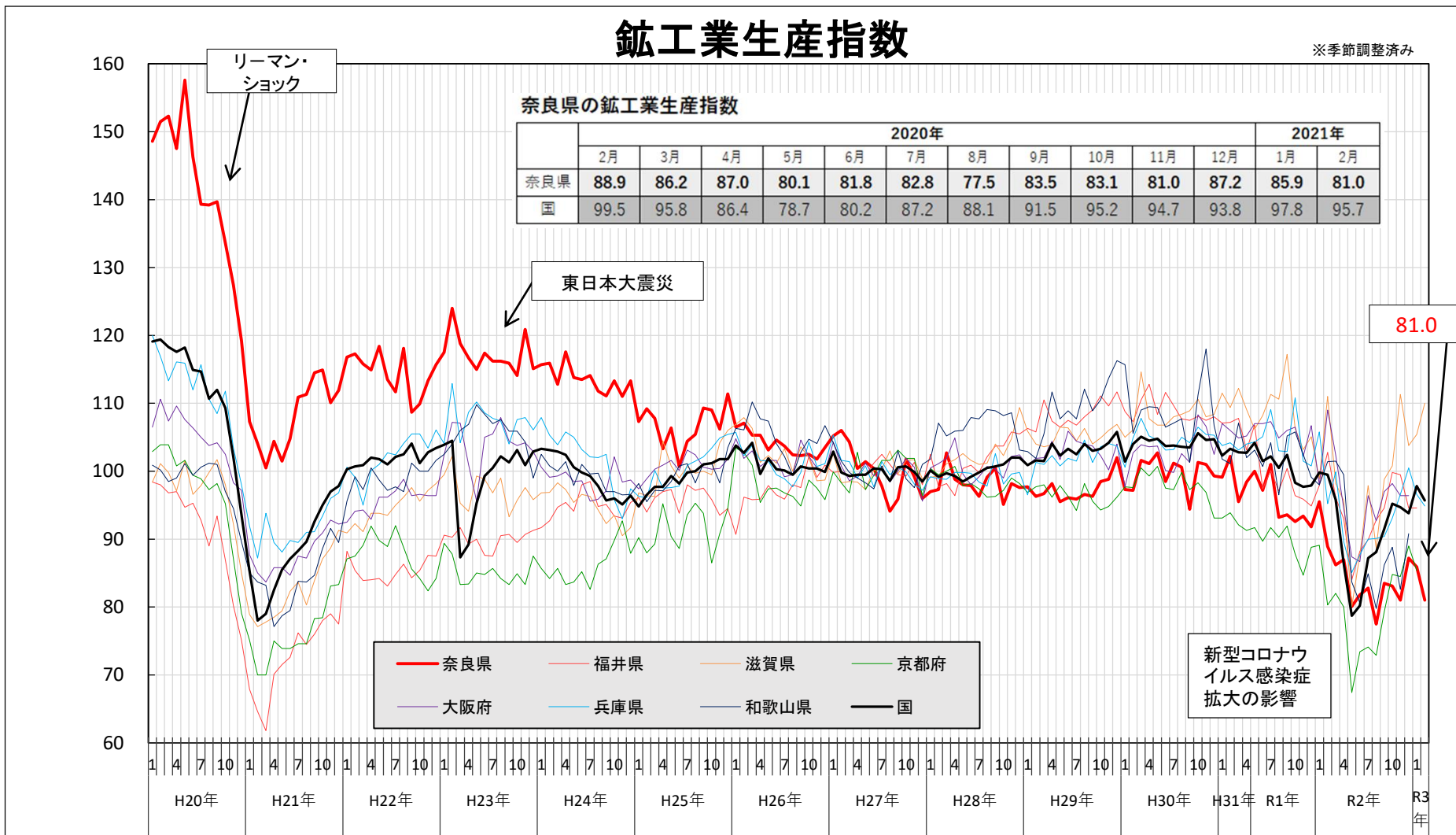
観光客数(対前年同月比)



※参考 令和元年12月までのデータ

○ 鋳工業生産指数は、令和3年2月に2か月連続で低下した。

出典：各府県鋳工業生産指数

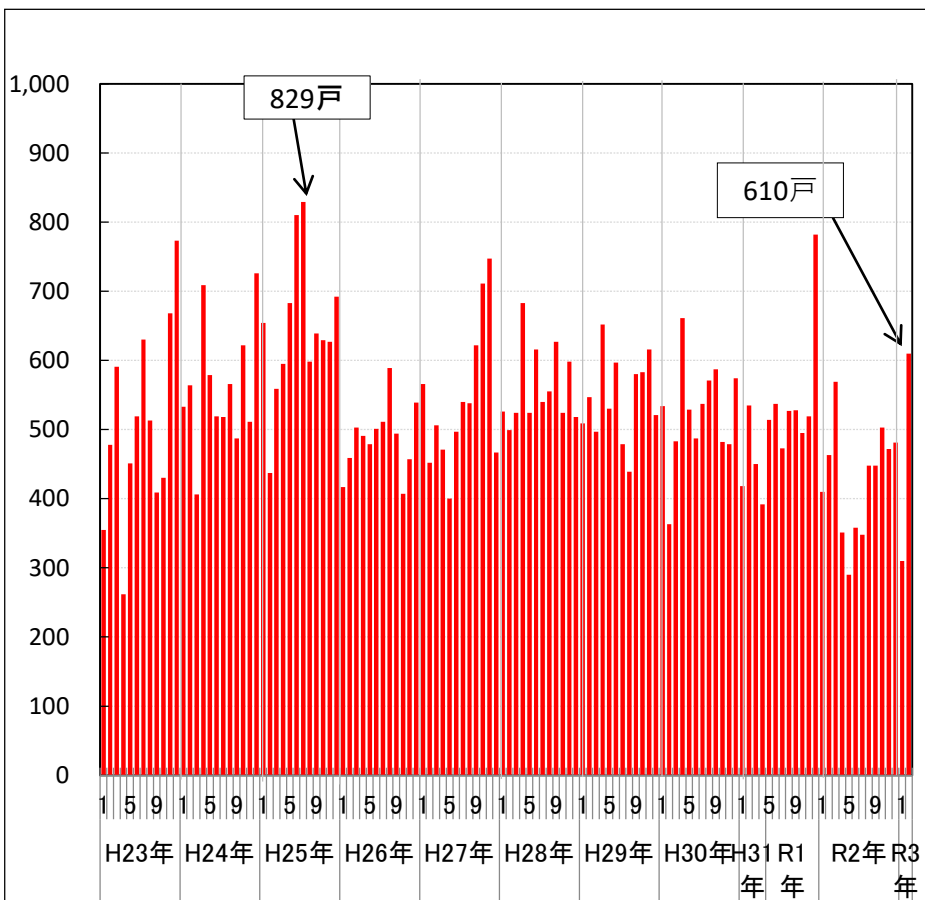


注：最新月分が公表されていない県について、公表され次第追加します。

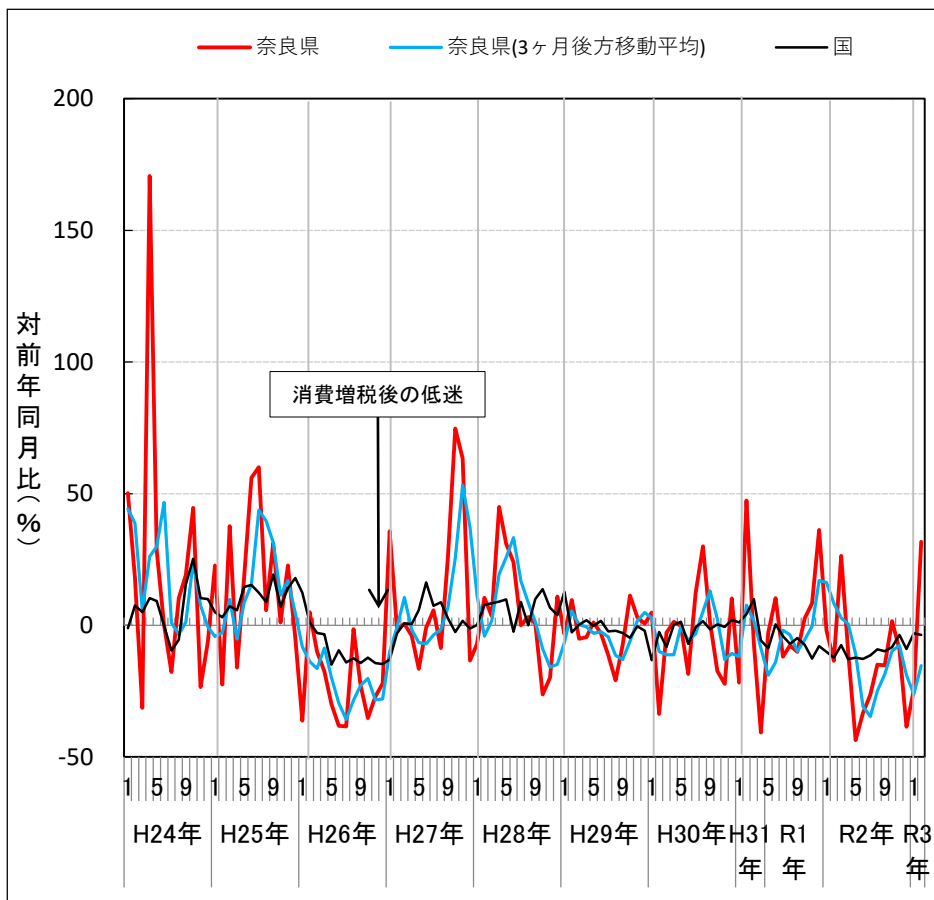
○ 新設住宅着工戸数は、令和3年2月に610戸となった。

出典：国土交通省 住宅着工統計調査

新設住宅着工戸数(実数)



新設住宅着工戸数(対前年同月比)

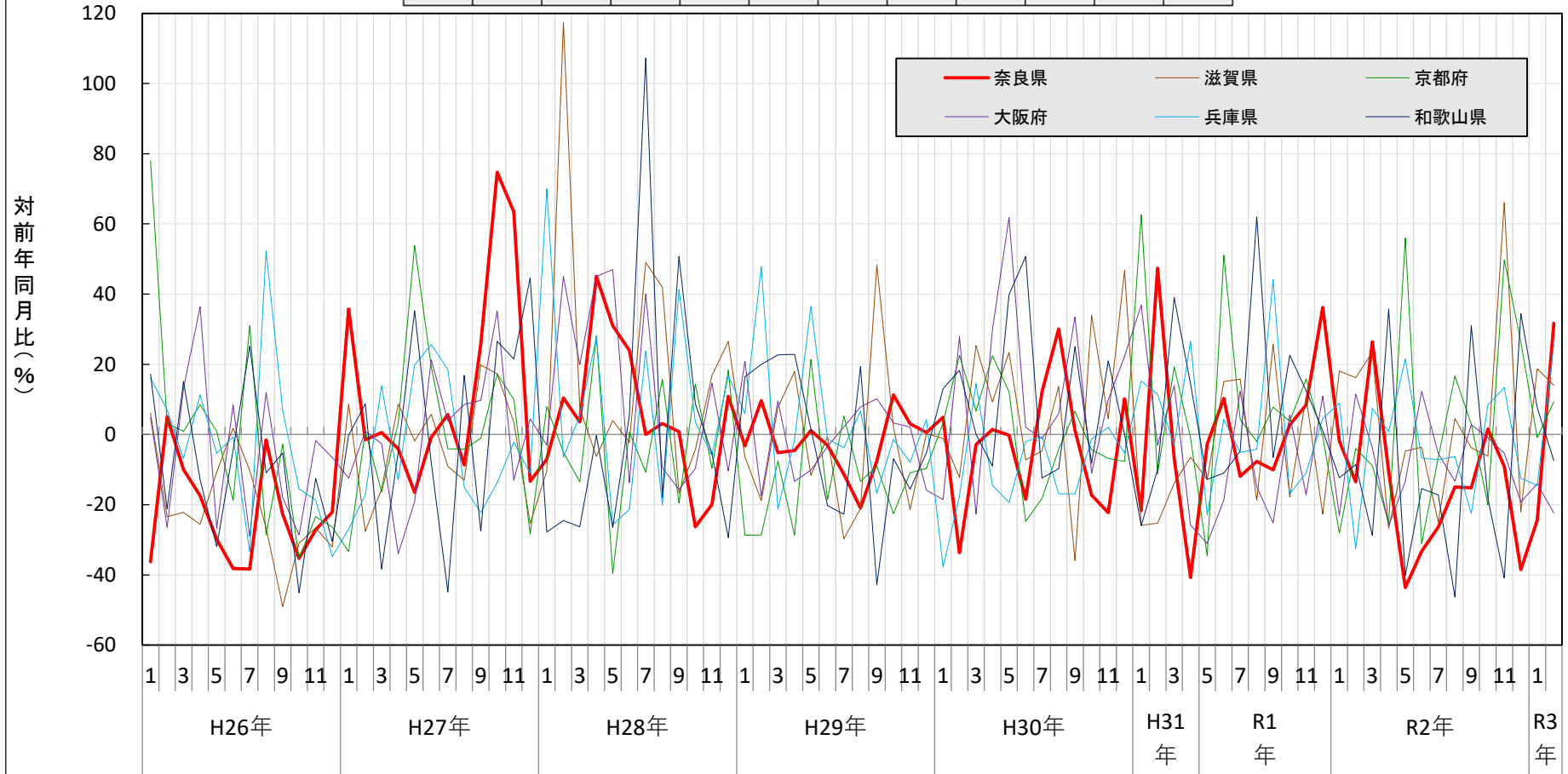


※ 3ヶ月後方移動平均＝足下の基調の変化をつかむため、当月を含む直近の3ヶ月の平均を当月の値とする統計手法

新設住宅着工戸数(対前年同月比)

奈良県の新設住宅着工戸数 (対前年同月比%)

2020年										2021年	
3月	4月	5月	6月	7月	8月	9月	10月	11月	12月	1月	2月
26.4	▲ 10.5	▲ 43.6	▲ 33.3	▲ 26.4	▲ 15.0	▲ 15.2	1.6	▲ 9.1	▲ 38.5	▲ 24.4	31.7

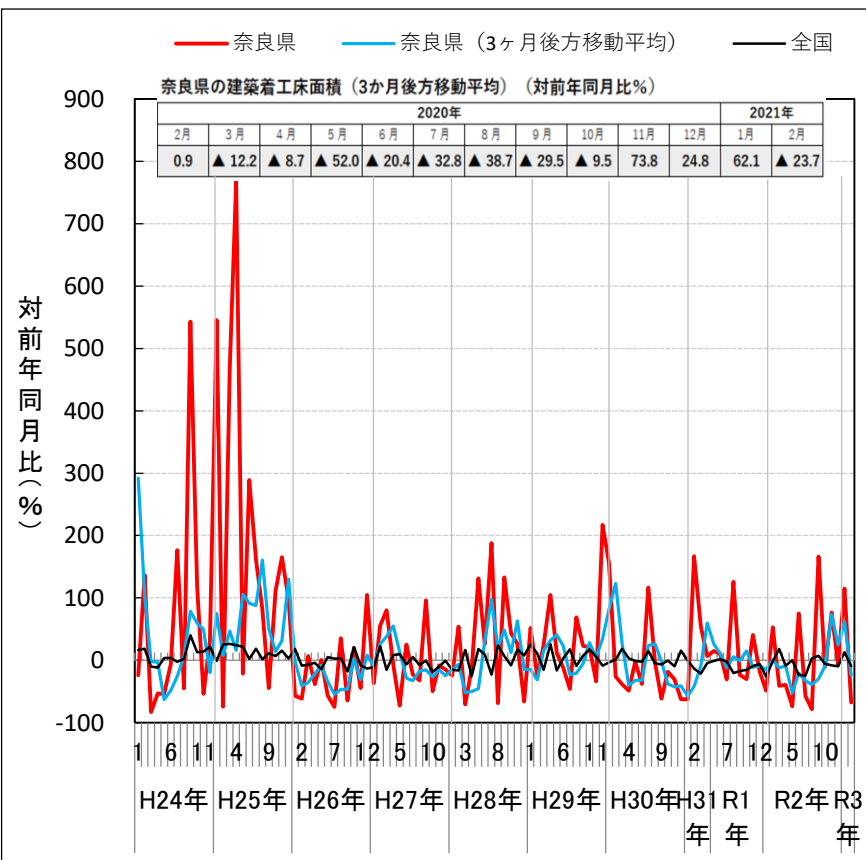
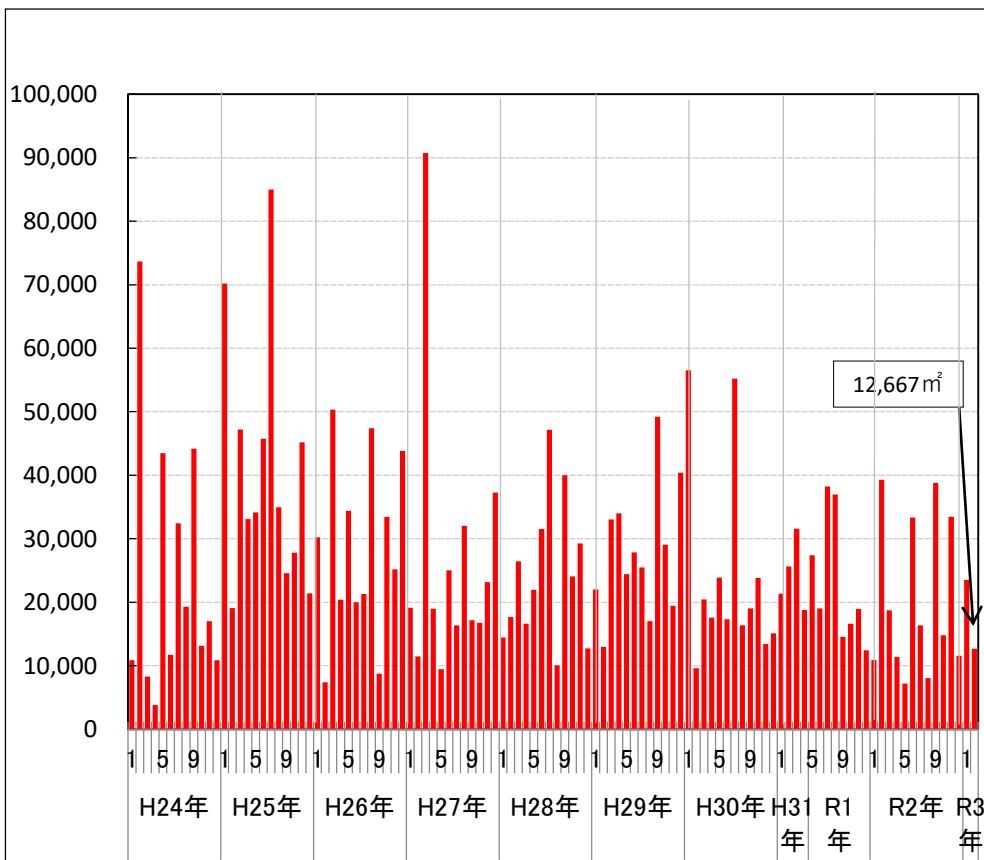


○ 建築着工床面積の対前年比(3ヶ月後方移動平均)は、令和3年2月に4か月ぶりにマイナスとなった。

出典:国土交通省 建築着工統計調査

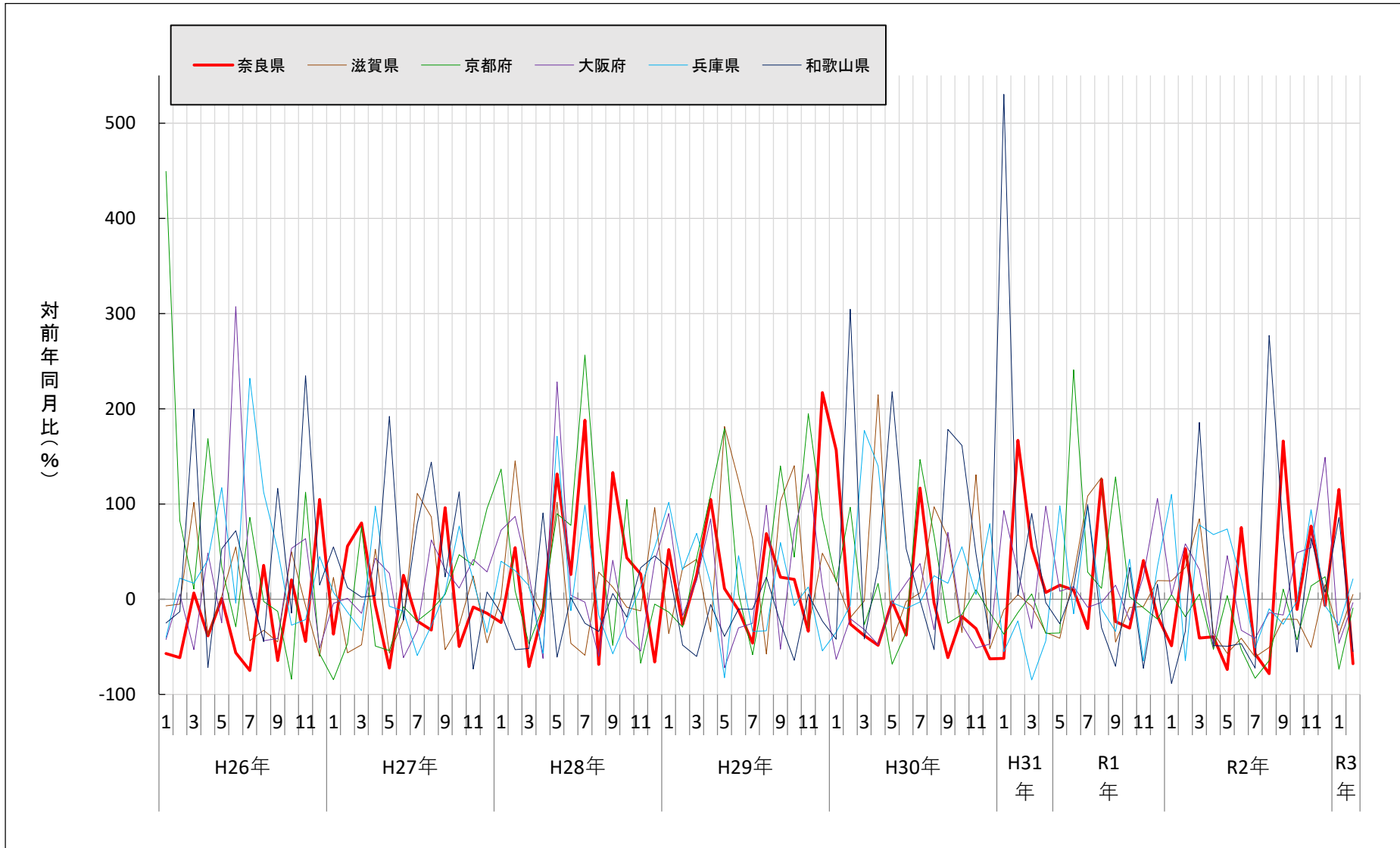
建築着工床面積(実数)

建築着工床面積(対前年同月比)



※ 3ヶ月後方移動平均=足下の基調の変化をつかむため、当月を含む直近の3ヶ月の平均を当月の値とする統計手法

建築着工床面積(対前年同月比)

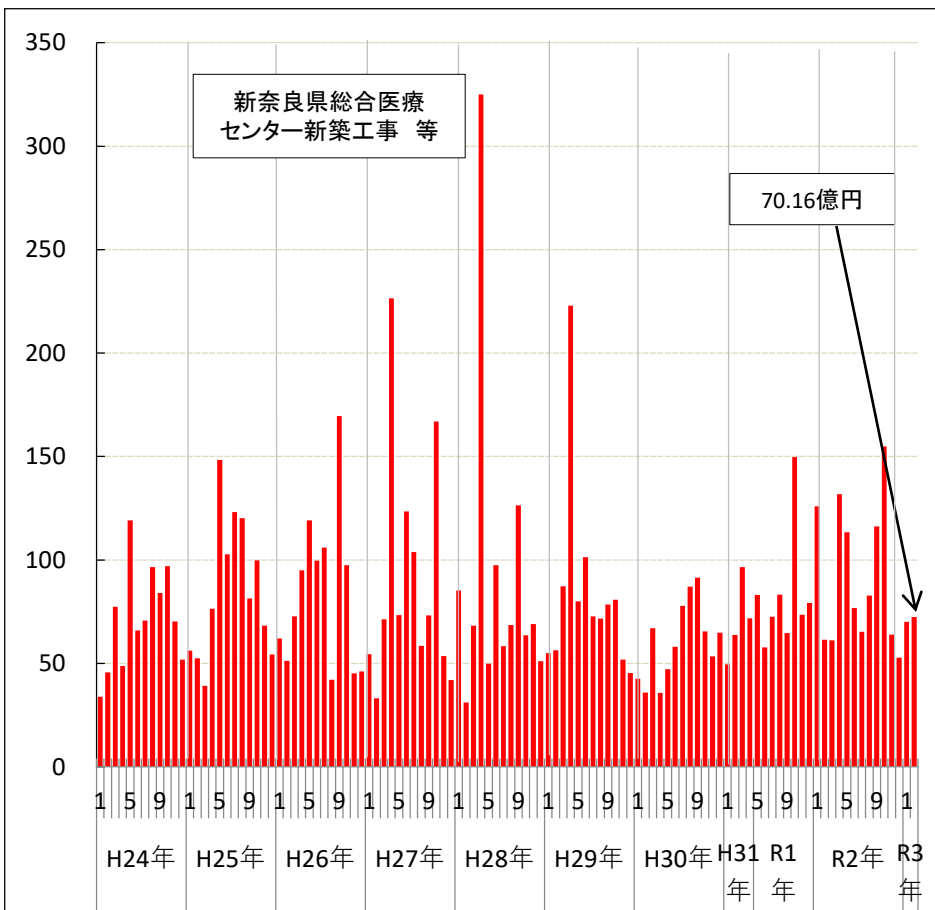


○ 公共工事の対前年同月比(3ヶ月後方移動平均)は、令和3年2月に3か月連続でマイナスとなった。

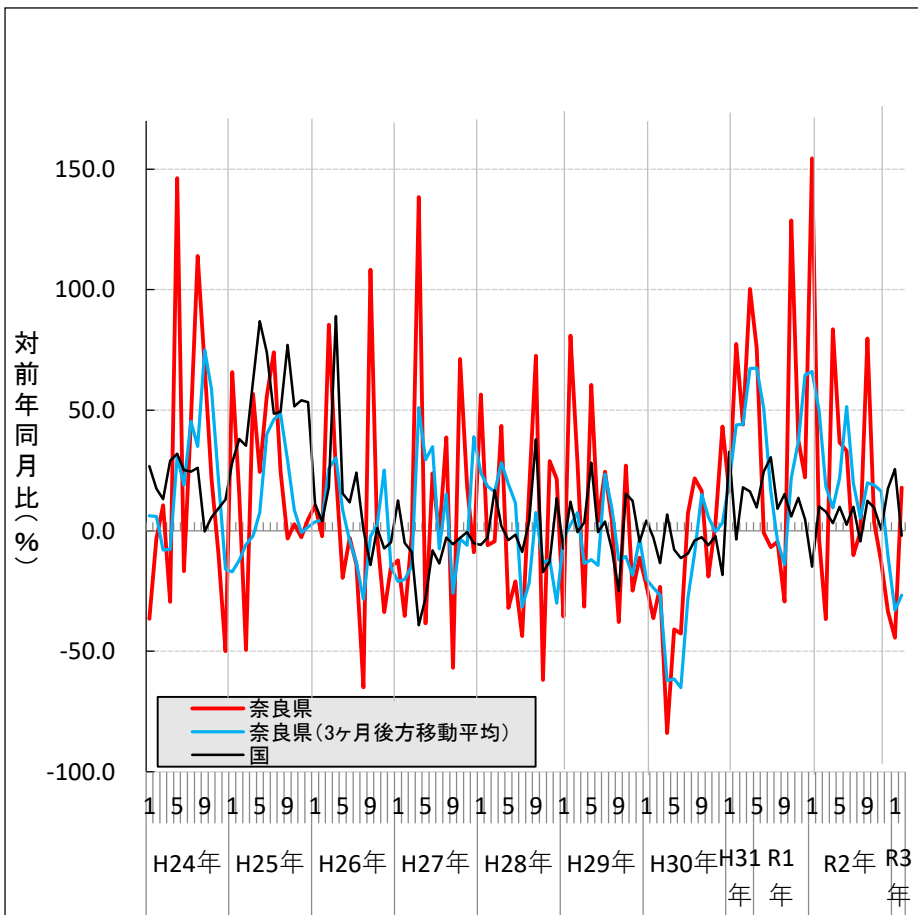
出典：西日本建設業保証株式会社 公共工事動向
国土交通省 建設工事受注動態統計調査

公共工事(実数)

(億円)



公共工事(対前年同月比)

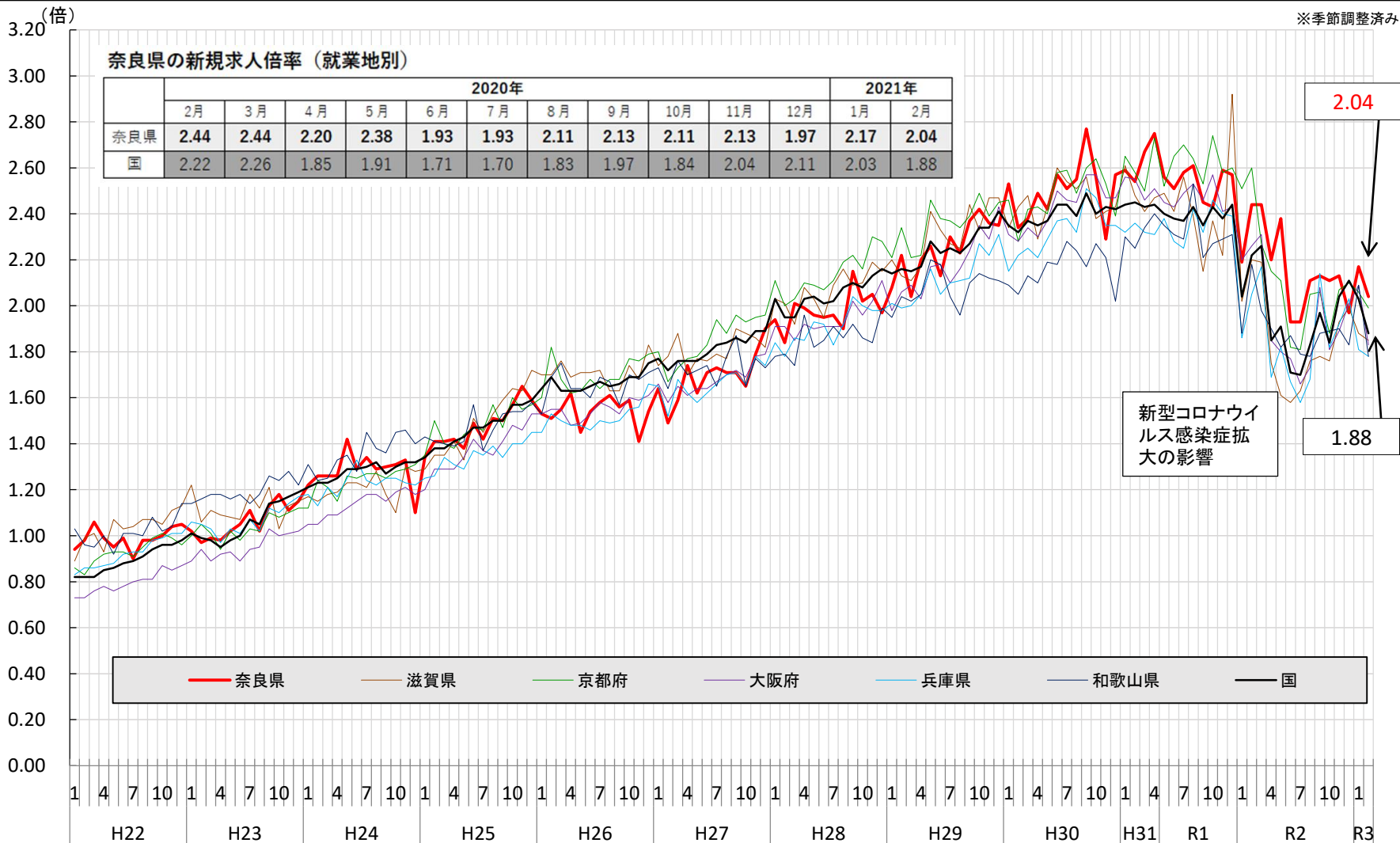


※ 3ヶ月後方移動平均=足下の基調の変化をつかむため、当月を含む直近の3ヶ月の平均を当月の値とする統計手法

E. 雇用【求人】 (2)-1 新規求人倍率(就業地別)の推移

○ 令和3年2月の新規求人倍率(就業地別)は、2.04と前月より0.13ポイント減少した。

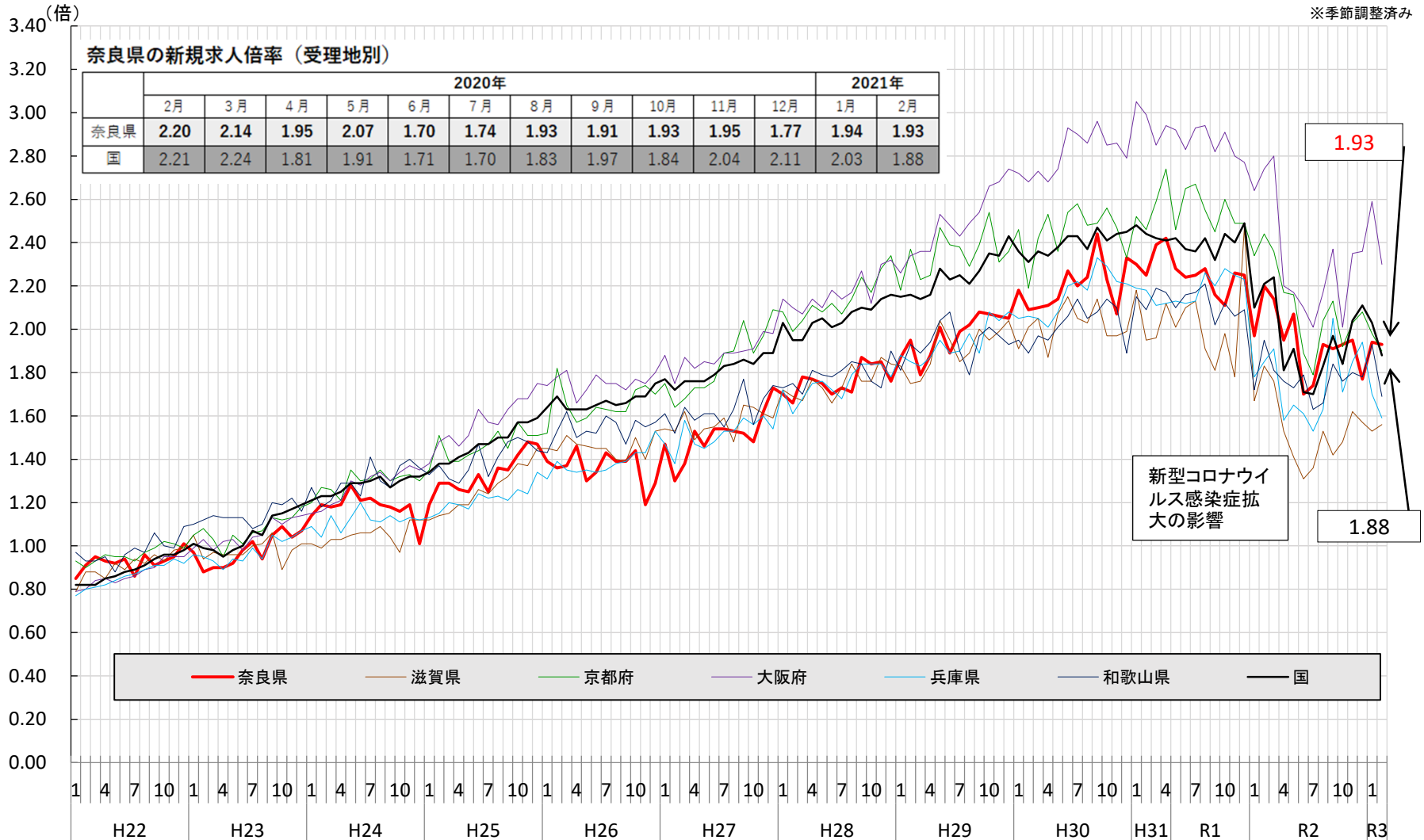
出典:厚生労働省 一般職業紹介状況



※令和3年1月分更新時に、過去の数値を遡及改訂しました。

○ 令和3年2月の新規求人倍率(受理地別)は、1.93と前月より0.01ポイント減少した。

出典:厚生労働省 一般職業紹介状況



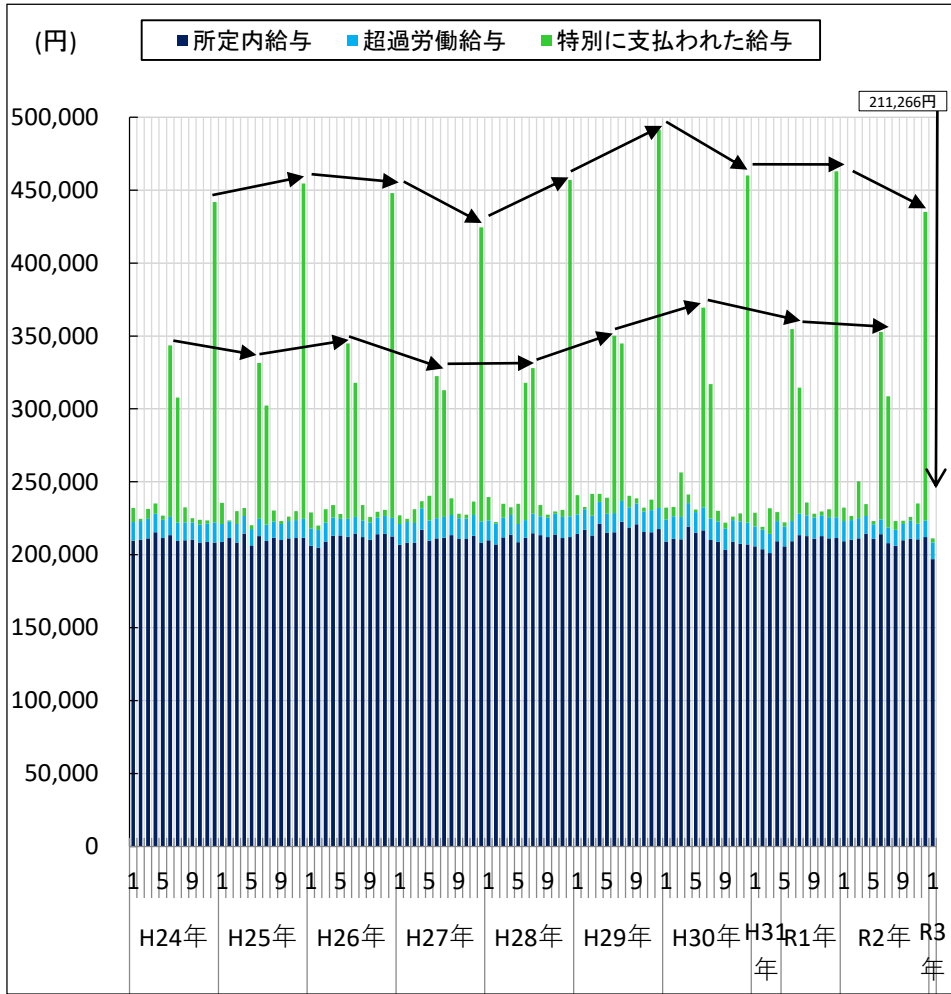
※令和3年1月分更新時に、過去の数値を遡及改訂しました。

E. 雇用【賃金】 現金給与総額、所定内給与、超過労働給与の推移 19

○ 現金給与総額は、令和3年1月に1人当たり211,266円となった。

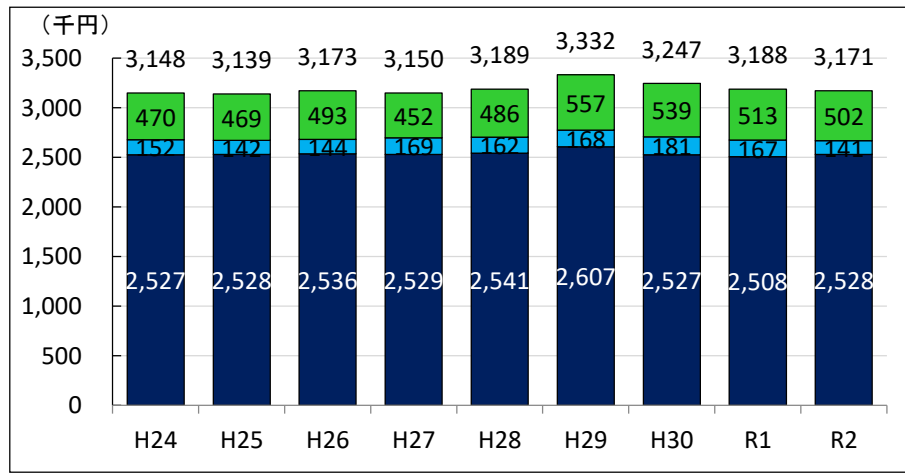
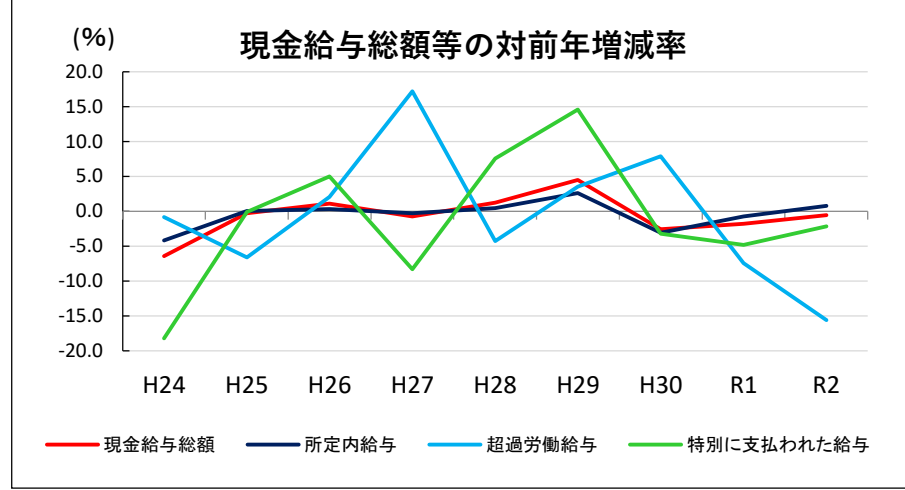
出典：奈良県 毎月勤労統計調査

【例月比較】【月ごとの現金給与総額の内訳】



【暦年比較】

注) 特別に支払われた給与=主に賞与(ボーナス)

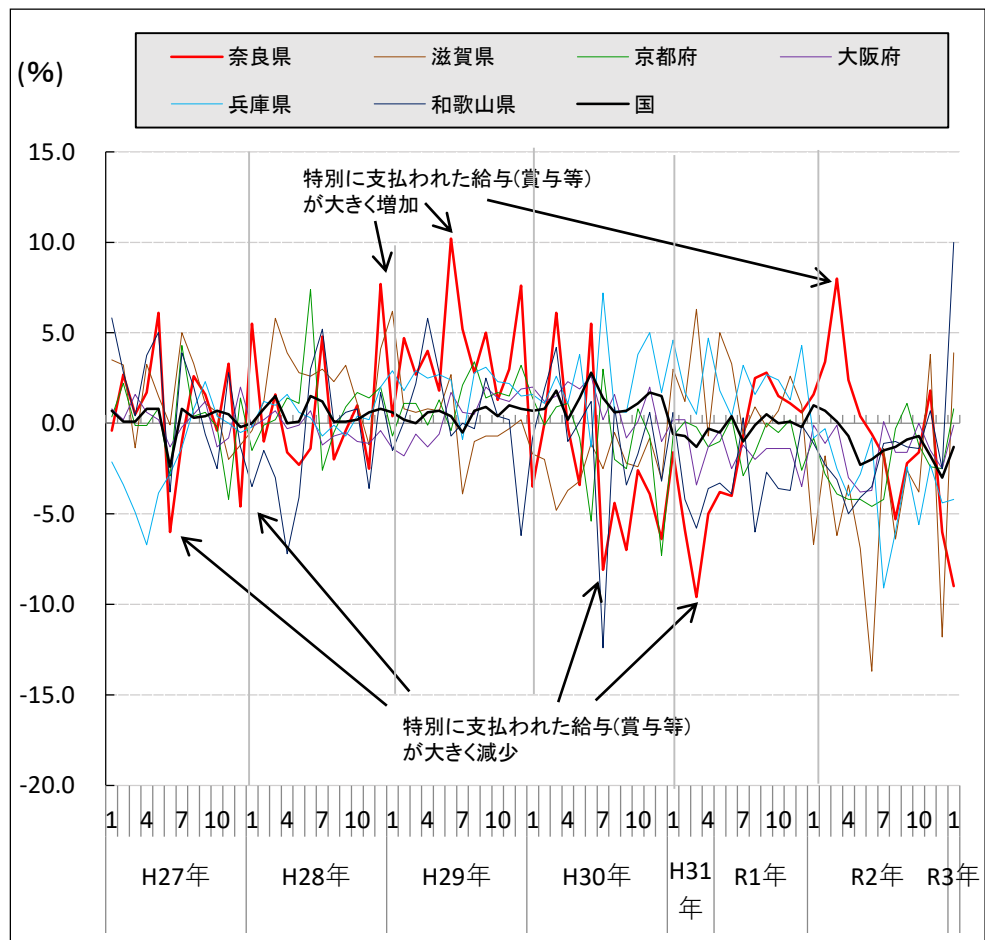


【例月比較】

出典：奈良県・近畿各府県 毎月勤労統計調査

現金給与総額（対前年同月比％）

	2020年												2021年	
	12月	1月	2月	3月	4月	5月	6月	7月	8月	9月	10月	11月	12月	1月
奈良県	0.6	1.6	3.4	8.0	2.4	0.4	▲0.6	▲1.8	▲5.3	▲2.2	▲1.6	1.8	▲6.0	▲9.0
国	▲0.2	1.0	0.7	0.1	▲0.7	▲2.3	▲2.0	▲1.5	▲1.3	▲0.9	▲0.7	▲1.8	▲3.0	▲1.3

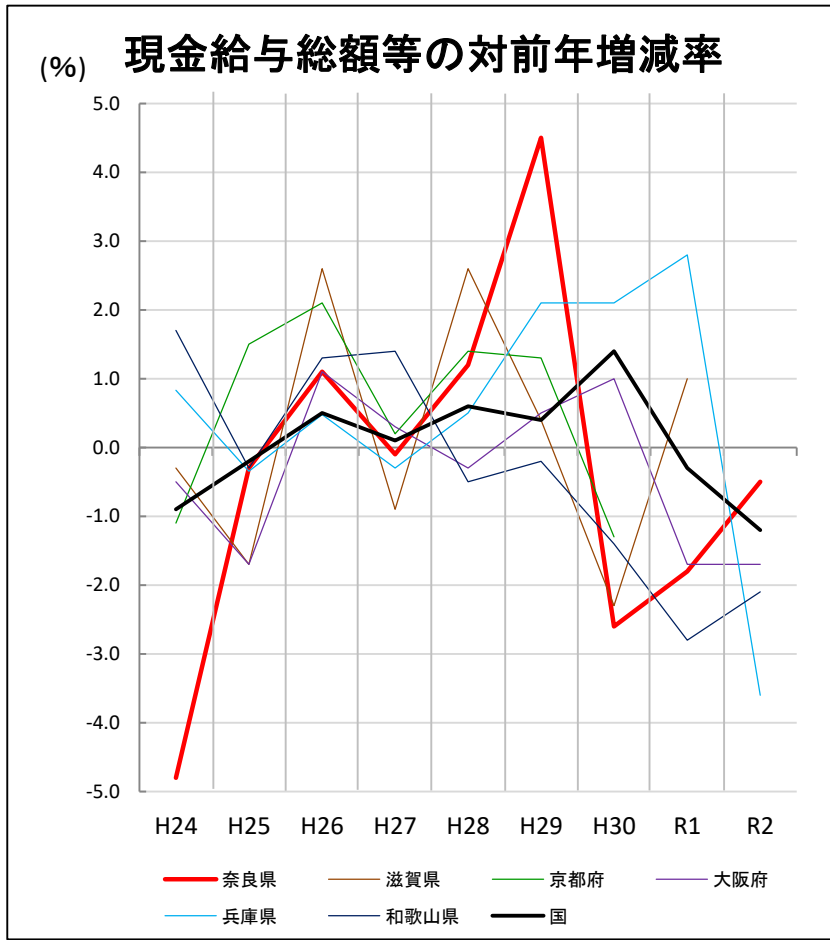


【暦年比較】

出典：奈良県・近畿各府県 毎月勤労統計調査

現金給与総額（年平均）前年比

	2013年	2014年	2015年	2016年	2017年	2018年	2019年	2020年
奈良県	▲0.3	1.1	▲0.1	1.2	4.5	▲2.6	▲1.8	▲0.5
国	▲0.2	0.5	0.1	0.6	0.4	1.4	▲0.3	▲1.2



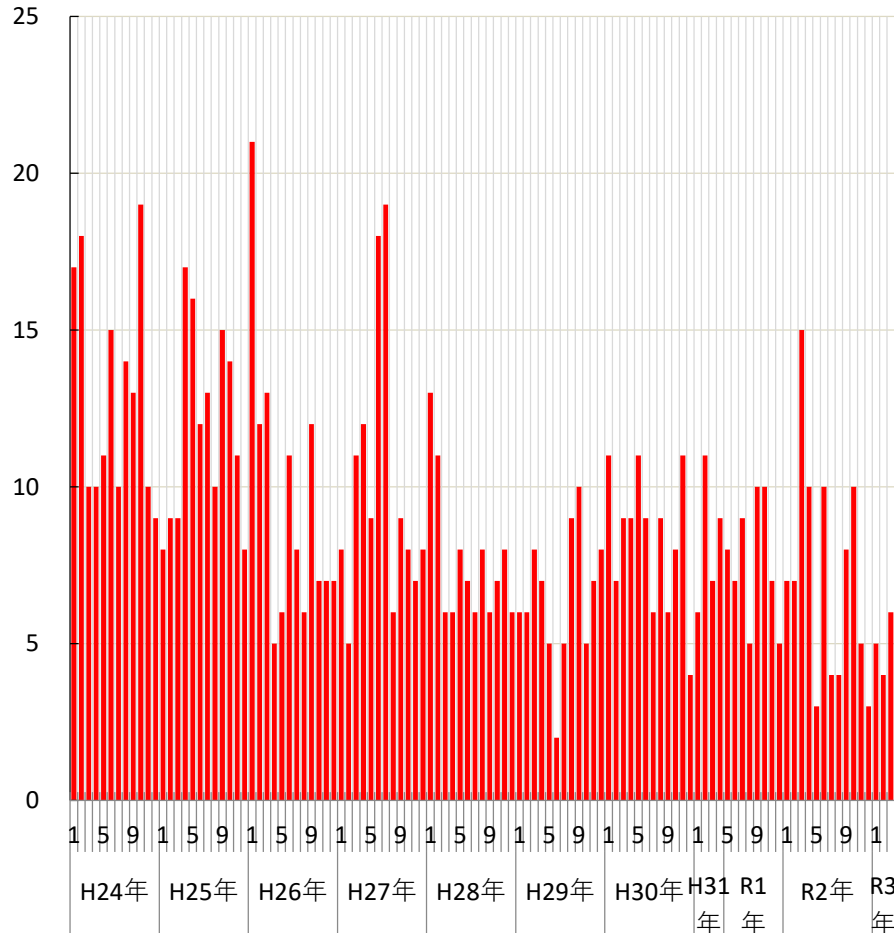
注：最新分が公表されていない県について、公表され次第追加します。

F. 景気【倒産】 (1) 企業倒産件数の推移 (負債総額1千万円以上) 21

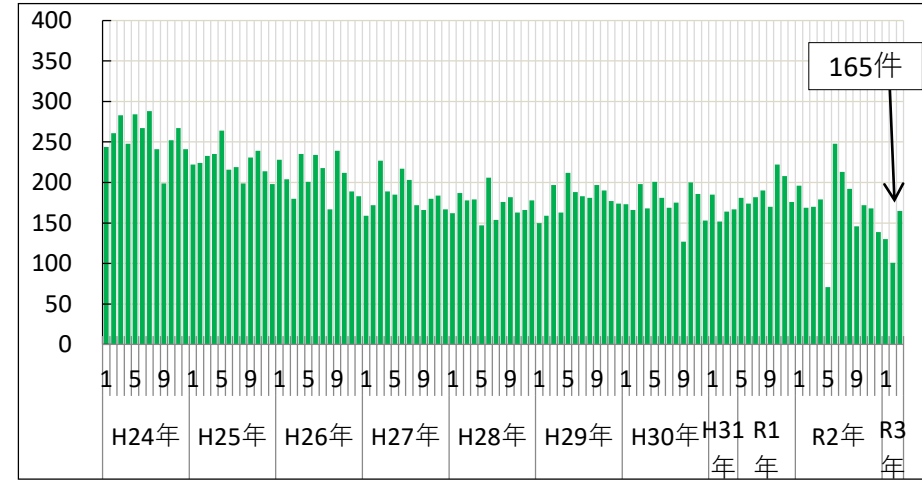
○ 令和3年3月の倒産件数は6件。
「新型コロナウイルス」関連倒産はなし。

出典: 東京商工リサーチ 全国企業倒産状況

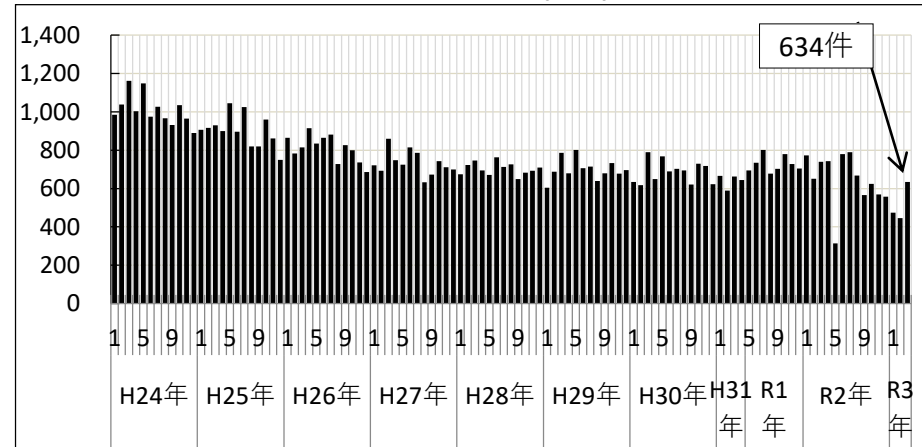
倒産件数(奈良県)



倒産件数(近畿)



倒産件数(国)

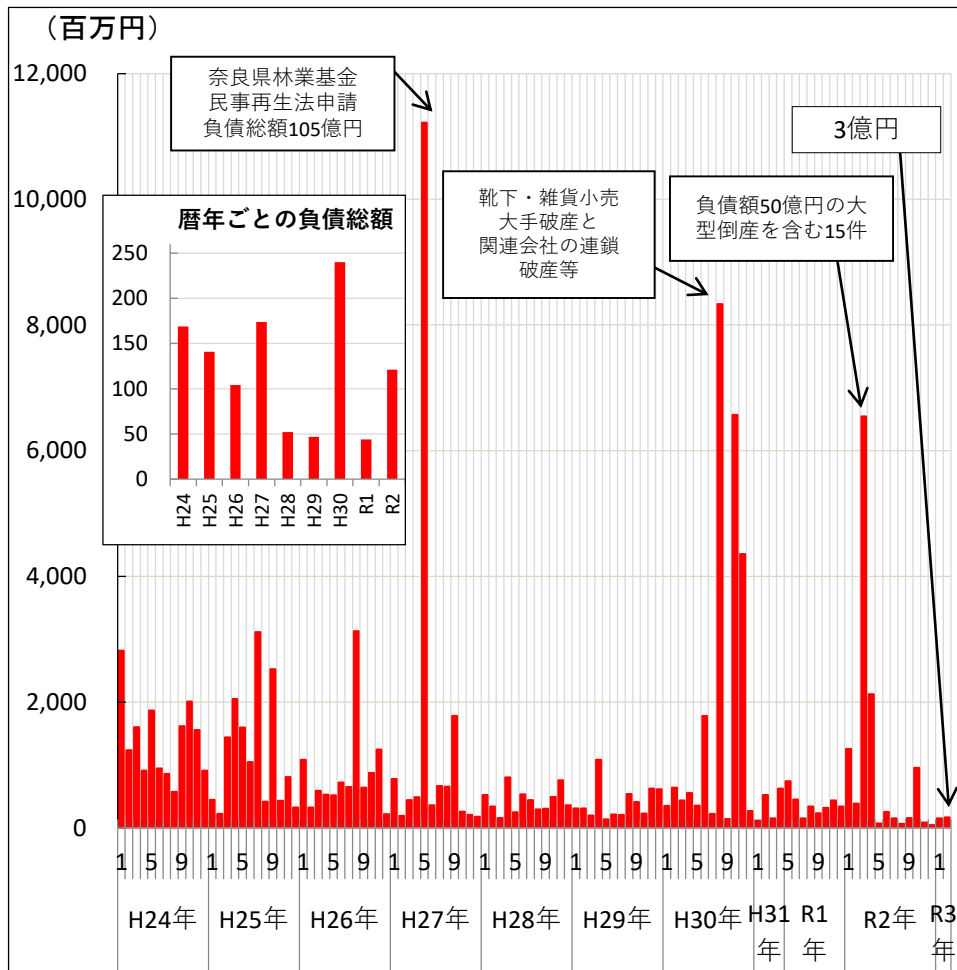


F. 景気【倒産】(2) 企業倒産負債総額の推移(負債総額1千万円以上) 22

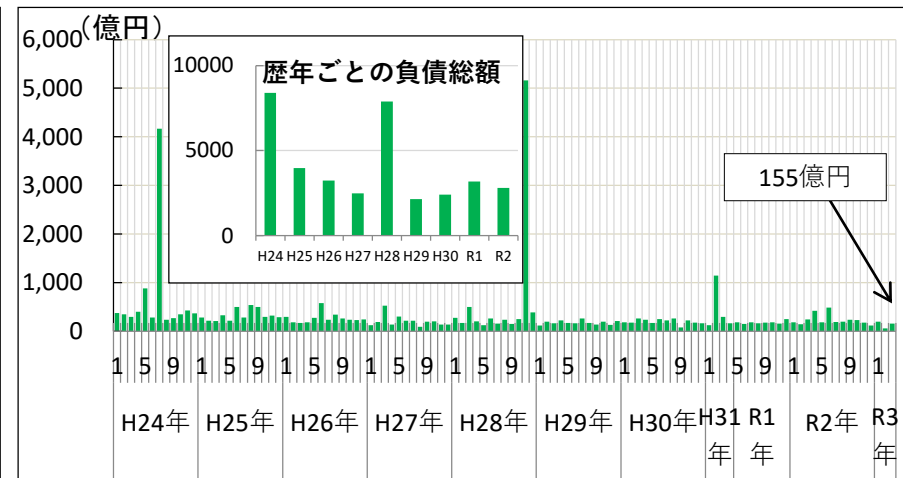
○ 令和3年3月の倒産負債総額は3億円。

出典: 東京商工リサーチ 全国企業倒産状況

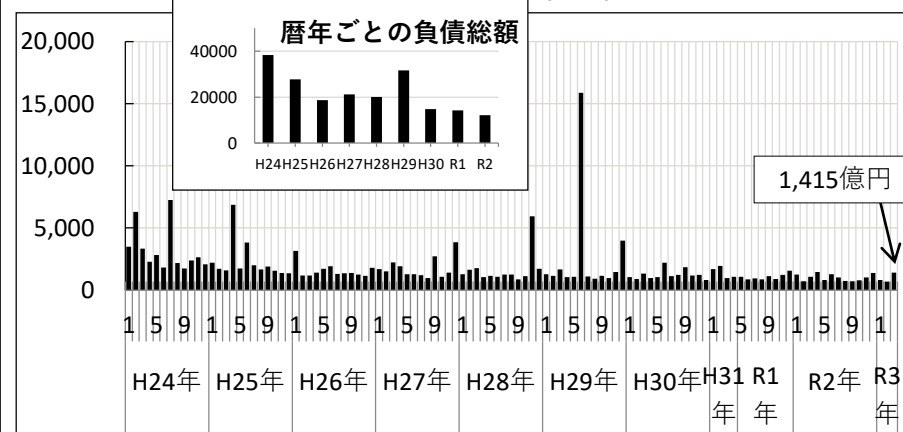
負債総額(奈良県)



負債総額(近畿)



負債総額(国)



F. 景気動向【景気全般】 景気動向指数(CI)の推移 (平成27年 = 100) 23

○ 景気動向指数(CI一致指数)は、令和3年1月に82.6と、前月から0.1ポイント上昇した。

出典: 奈良県統計分析課

