



奈良県立  
なら食と農の魅力創造国際大学校

県政  
スポット

# 実践オーベルジュ棟 「オーベルジュ・ド・ぷれざんす 桜井」

平成27年9月5日 オープン



平成28年4月、奈良県農業大学校を改編し、「なら食と農の魅力創造国際大学校」(NARA Agriculture & Food International College [通称 NAFIC : ナフィック])を開校します。

NAFIC 安倍校舎では、全国初となる学内オーベルジュを併設し、一般のお客様をお迎えして営業を行い、学生の実践研修の場とすることで、トップレベルの調理技術ともてなしの心を学べます。

開校に先立ち、実践オーベルジュ棟「オーベルジュ・ド・ぷれざんす 桜井」をオープンします。

## 宿泊施設 Guest rooms

天井に吉野杉をあしらい、素材感を生かした上質な空間で、美しい田園風景を眺めながら、ゆっくりとおくつろぎください。

### エグゼクティブスイート

リビングルームとベッドルームがあるゆったりとしたお部屋です。

- 部屋数 2室 (約87㎡)
- 宿泊料金 1室(2名) 55,000円



### ツインルーム

シンプルで落ち着いた雰囲気のお部屋です。

- 部屋数 7室 (約30㎡)
- 宿泊料金 1室(2名) 23,000円

## レストラン Restaurant

大和野菜、大和牛、大和肉鶏など、奈良の豊かな風土で育った食材を生かした新しいフランス料理をご提供します。



- ◆ コース価格 ※別途、消費税・サービス料(10%)
  - 朝食 3,500円(ご宿泊の方のみ)
  - ランチコース 2,000円(平日限定)、3,500円、5,000円
  - ディナーコース 6,000円(平日限定)、9,000円、15,000円
- ◆ 席数：40席



## オーベルジュ・ド・ぷれざんす 桜井

所 〒633-0044 桜井市大字高家2217  
☎0744-49-0880(レストラン・宿泊予約) 月曜定休

問 県なら食と農の魅力創造国際大学校・農業研究開発センター開設準備室 ☎0742-27-8001 FAX 0742-27-6050

## 読者プレゼント

PRESENT

ご宿泊とお食事にご招待します。

- ① 9月11日(金) ペアご宿泊(ディナー・朝食付) 5組・10名様
- ② 9月12日(土) ペアランチ 15組・30名様
- ③ 9月12日(土) ペアディナー 15組・30名様

【応募方法】郵便はがきに、住所・氏名・電話番号・希望番号(①～③)を1つ記入し、応募先へお申し込みください。8月20日(木)消印有効。ご応募はお1人様、1通とさせていただきます。

当選者には、8月末にご案内を発送します。(メール、FAX、お電話では応募いただけません。落選者へはご連絡いたしません。個人情報プレゼント発送以外には使用しません。)

【応募先】〒630-8501(住所記入不要) 奈良県なら食と農の魅力創造国際大学校開設準備室 読者プレゼント係

平成27年4月より



# 奈良県ひきこもり相談窓口 を開設しました

県では、ひきこもり状態にある若者を支援するため、ひきこもり相談窓口を開設しました。ひきこもりでお悩みの方や、ご家族からの相談に応じます。お気軽にお電話ください!

**ひきこもり相談専用ダイヤル**(県青少年・生涯学習課内)

# ☎0742-27-8130



## 相談の流れ

専門スタッフが、ご本人やご家族からの電話相談をお受けします。



電話相談のイメージ

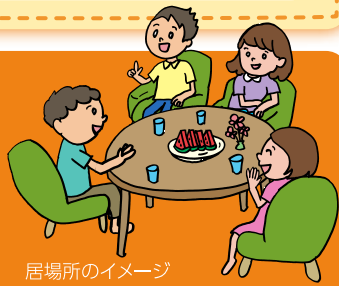
予約

来所いただいて、相談をお受けします。解決するために、少しずつ、一緒に考えていきましょう。



来所相談のイメージ

ご本人の状況に応じ、関係行政機関、民間支援機関、居場所<sup>(※)</sup>などの紹介も行います。



居場所のイメージ

※ひきこもりの当事者同士が、家の外で自由に語り合える場所

## 相談窓口

### 相談日時

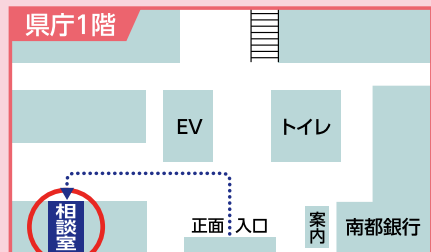
毎週 月～金曜日(土日祝日・年末年始を除く)  
9時～17時(12時～13時を除く)  
※7・8月は16時45分まで

### 相談内容

ひきこもりに関する相談(相談料無料)  
●電話相談 ●来所相談(要予約)

### 場所

奈良市登大路町30番地 奈良県庁1階  
青少年・生涯学習課内



支援機関と連携して、  
みなさんの自立をサポートします!

奈良県ひきこもり相談窓口

検索

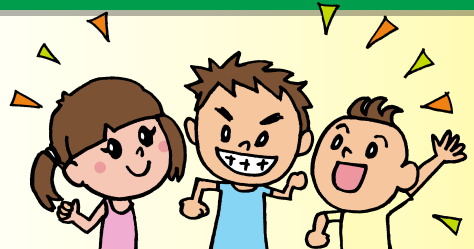
## 8月は青少年の非行・被害防止運動 強化月間です!!

青少年をネット上の有害環境から守るため、「ネット安全安心推進フォーラム」を開催します!どなたでもご参加いただけます!

時 8月25日(火) 13時20分～ 所 県立教育研究所(田原本町)

※詳しくは下記HPをご確認ください。

🌐 [www.pref.nara.jp/1649.htm](http://www.pref.nara.jp/1649.htm)



問 県青少年・生涯学習課 ☎0742-27-8608 ☎0742-27-9574