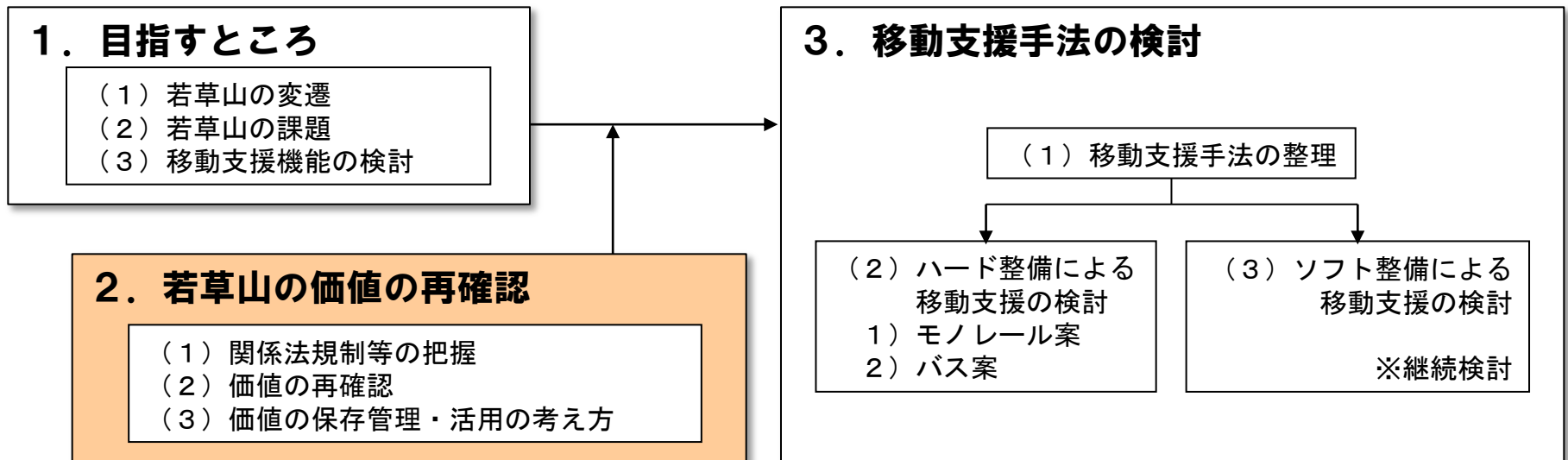


# 1. 若草山の移動支援について

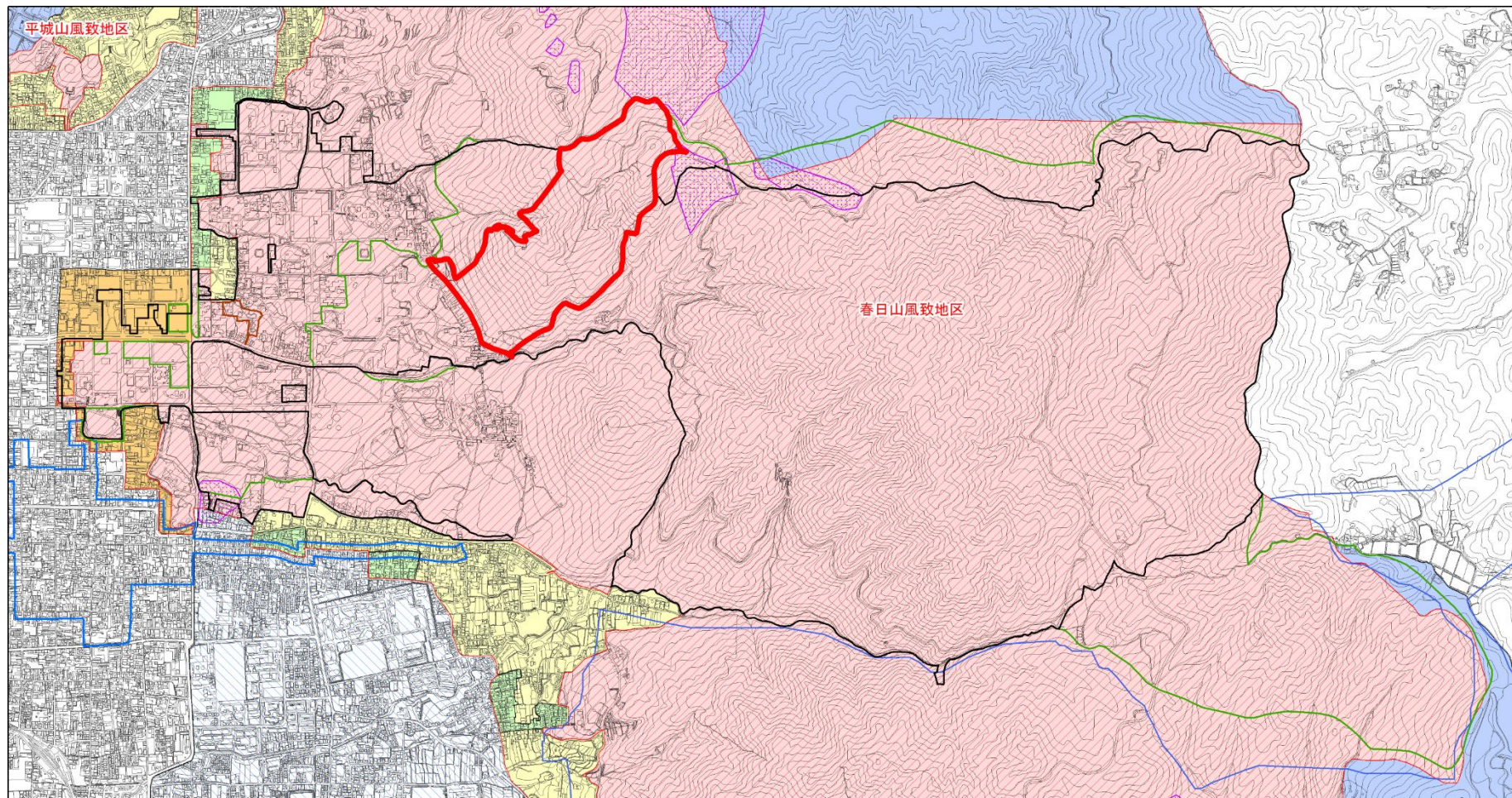
## 2. 若草山の価値の再確認

検討フロー



# 2. 若草山の価値の再確認

## (1) 関係法規制等の把握



名勝奈良公園※ 風致地区



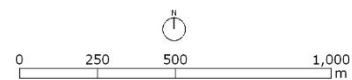
- 第1種風致地区
- 第2種風致地区
- 第3種風致地区
- 第4種風致地区
- 第5種風致地区
- 歴史的風土特別保存地区
- 歴史的風土保存区域
- 自然公園地域(大和青垣国定公園)
- 県立奈良公園都市計画決定区域
- 吉城園都市計画決定区域


保安林

奈良町都市景観形成地区

屋外広告物禁止区域

奈良市屋外広告物条例第5条第11号に規定する地域



 若草山の範囲

※出典: 奈良県教育委員会編『奈良県史跡名勝天然記念物集録1』を基に作図

# 2. 若草山の価値の再確認

## (2) 価値の再確認

### ● 世界遺産「古都奈良の文化財」隣接地としての価値

- ・ 若草山は、世界遺産「古都奈良の文化財」の緩衝地帯（バッファゾーン）としての区域に指定され、遺産の周辺環境を直接保護に寄与している。

### ● 歴史的・文化的な価値

- ・ 若草山は、多くの名所案内記で名所として紹介され、また、古来から和歌に詠われるなど、奈良公園周辺におけるシンボルとなっている。
- ・ 志賀直哉が若草山を望むことができる高畑町界隈に居を構えるなど、多くの文人・画家に評されてきている。
- ・ 若草山山焼きが、奈良を代表する行催事として続けられている。
- ・ 若草山をはじめとした山林、境内地、風致上必要な民有地が一体となり、良好な風致景観を形成していることから、大正11年に、名勝（文化財）に指定されている。

### ● 景観的な価値

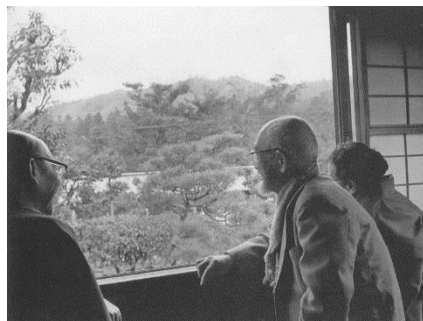
- ・ 若草山は、奈良市の重要な眺望景観としてその視対象であるとともに、奈良公園平坦部を含む市内一帯を望むことができる視点場でもある。
- ・ 特に、奈良公園内においては、浮雲園地や春日野園地から若草山を望む眺望は、園地や麓奈良春日野国際フォーラムの大屋根と一体となり、空間的な広がりを感じさせる独特な景観を形成している。



南都八景「三笠山の雪」

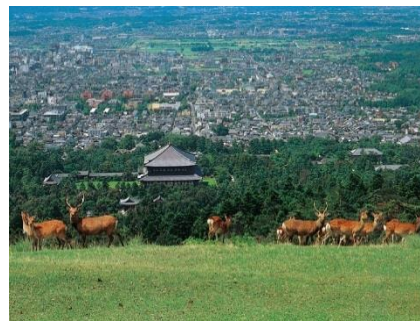


出典：『繪本通宝志』金沢美術工芸大学所蔵



二階客間から若草山を望む志賀直哉

出典：『志賀直哉旧居の復原』呉谷充利編



若草山から市街地への眺望



浮雲園地から若草山への眺望

# 2. 若草山の価値の再確認

## (3) 価値の保存管理・活用の考え方 (名勝奈良公園保存管理・活用計画 平成23年3月策定)

### 区域の保存管理・活用の基本方針

奈良公園を代表する眺望景観を形成する要素であり、名勝の価値を基底する若草山の景観を継承するため、地形・植生等を含めて総合的に適切な保全・維持管理を図る。

### 個別要素の保存管理・活用の主な考え方

#### 自然的要素に関わる考え方

- ・ 南都八景に数えられる「三笠山の雪」など、奈良公園の著名な眺望景観を構成する若草山の地形及び植生の維持のための適切な保全、再生を図る。
- ・ 水谷川沿いの自然林は特別天然記念物春日山原始林として、その適切な保全を図る。

#### 歴史的・文化的要素に関わる考え方

- ・ 史蹟東大寺旧境内に一部重複することから、遺跡・遺構等の現状保存を図るとともに、園地活用との調整に配慮する。
- ・ 鶯塚古墳は、古墳時代の当地の歴史を伝える重要な要素として、その適切な保存を図る。
- ・ 若草山山焼きは、当地の歴史・伝統を現在に伝える重要な要素であり、行催事の主たる場となる若草山一帯についてその継承のための適切な保存を図る。

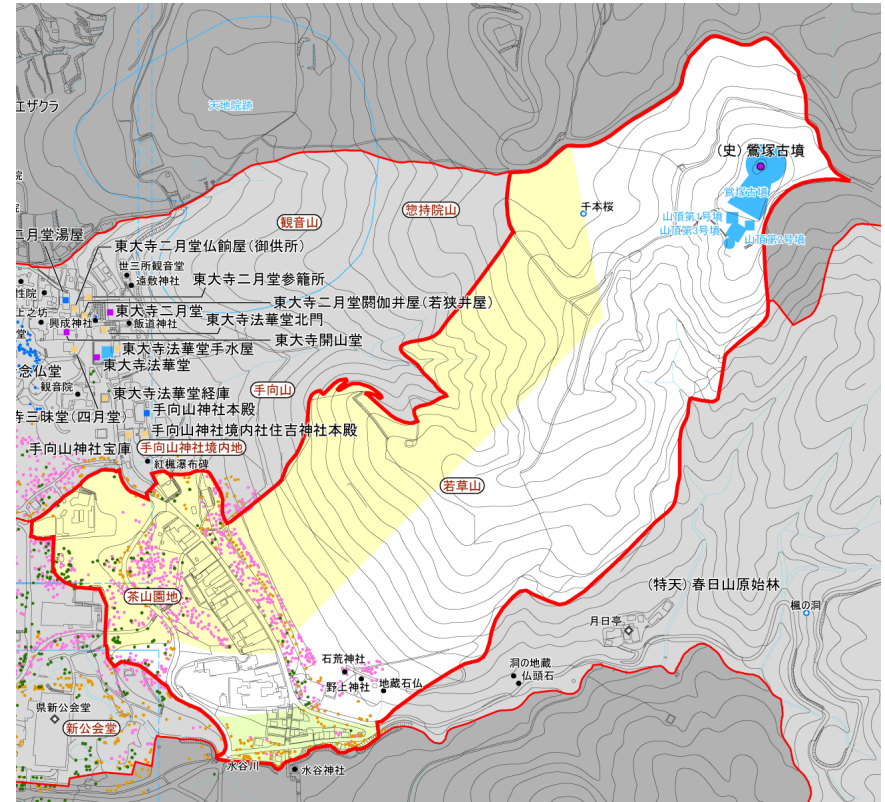
#### 公園的要素に関わる考え方

- ・ 当地の景観を特徴づける松、桜、楓等の植栽樹木の適切な維持管理を図るとともに、公園の風致景観に配慮した整備・活用を図る。
- ・ 茶山園地一帯は、若草山の山麓部の樹林地景観を構成する区域として、その地形及び植生の維持のための適切な保全を図る。

#### その他要素に関わる考え方

- ・ 若草山山麓の店舗等は、公園開設以前より若草山の景観形成・保全に配慮してきた地域として、地元地域活動との連携のもと名勝奈良公園の修景のための保存管理の推進を図る。

### ゾーン位置及び本質的価値を構成する要素



<p><b>■</b> 区域区分(ゾーン)</p> <ul style="list-style-type: none"> <li>■ 名勝奈良公園区域 ※1</li> <li>■ 名勝奈良公園区域外</li> </ul> <p>平坦部の主な樹木分布状況 ※2</p> <ul style="list-style-type: none"> <li>● 松</li> <li>● 桜</li> <li>● 楓</li> <li>● 杉</li> </ul>	<p><b>●</b> 有形文化財(建造物)</p> <ul style="list-style-type: none"> <li>● 国指定(国宝)</li> <li>● 県指定</li> <li>● 国指定(重文)</li> <li>● 市指定</li> </ul> <p>史跡・名勝・天然記念物</p> <ul style="list-style-type: none"> <li>● 史跡 春日大社境内</li> <li>● 史跡 東大寺旧境内</li> <li>● 史跡 興福寺旧境内</li> <li>● 特別天然記念物 春日山原始林</li> <li>● その他国指定史跡・名勝・天然記念物</li> </ul>	<ul style="list-style-type: none"> <li>● その他国指定史跡・名勝・天然記念物</li> <li>● 県指定史跡・名勝・天然記念物</li> <li>● 市指定史跡・名勝・天然記念物</li> <li>● 登録有形文化財(建造物)</li> <li>● その他歴史的・文化的資源(文化財を除く)</li> <li>● その他自然的資源(文化財を除く)</li> <li>● その他公園施設等</li> <li>■ 周知の埋蔵文化財包蔵地</li> </ul>
------------------------------------------------------------------------------------------------------------------------------------------------------------------------------------------------------------------------------------	---------------------------------------------------------------------------------------------------------------------------------------------------------------------------------------------------------------------------------------------------------------------------------------------------------------------------	----------------------------------------------------------------------------------------------------------------------------------------------------------------------------------------------------------------------------------------------------------

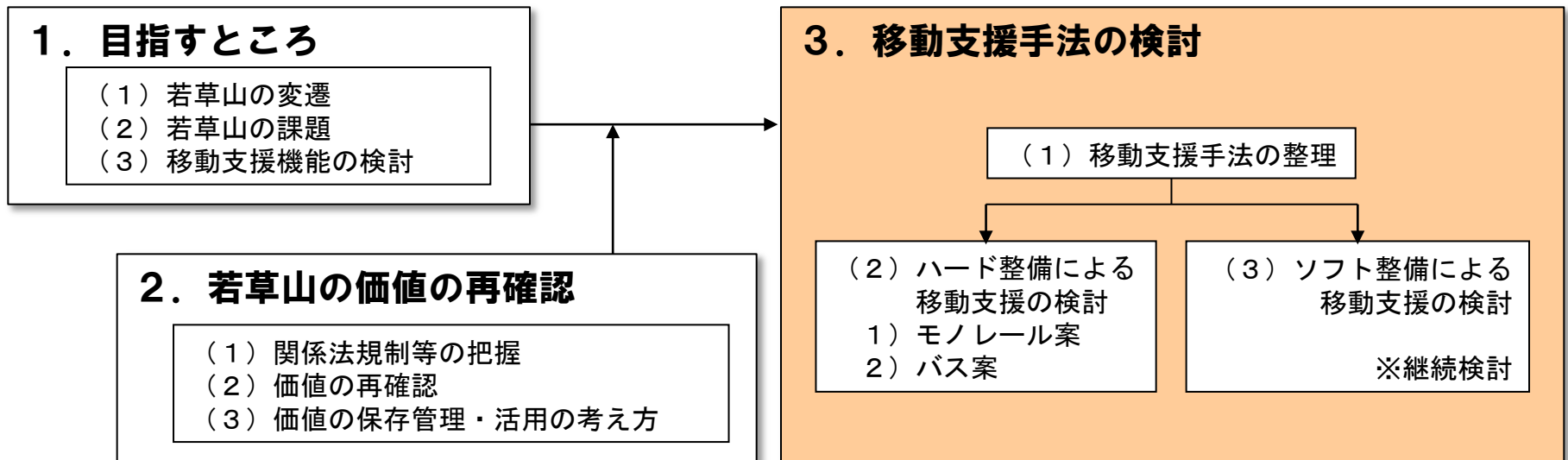
※1 奈良県教育委員会編「奈良県史跡・名勝・天然記念物集録I」を基に作成  
 ※2 奈良県資料館公園樹木台帳および奈良公園史編集委員会編「奈良公園史跡(園)・奈良公園園在自然植生図及平坦部樹木分布図」現地調査によりH21.10作成



# I. 若草山の移動支援について

## 3. 移動支援手法の検討

検討フロー



# 3. 移動支援手法の検討

## (1) 移動支援手法の整理

