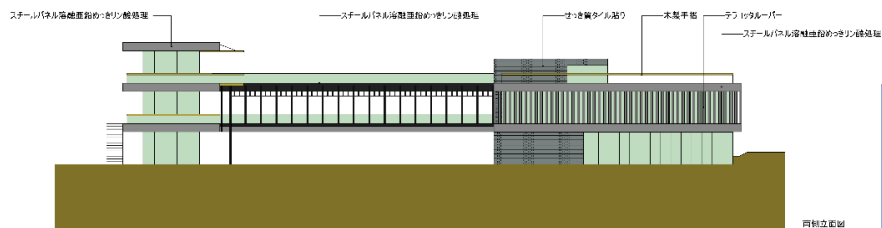


3. 計画案の検討

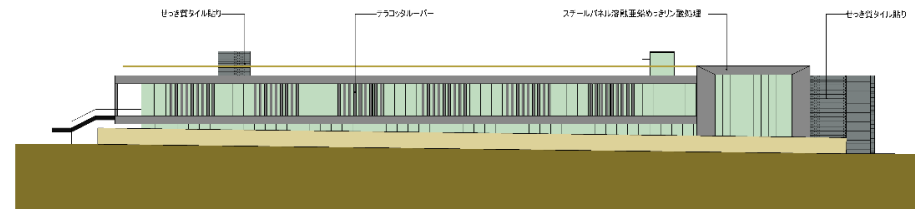
(2) 計画案

2) 整備イメージ

南側立面図：大宮通り沿い



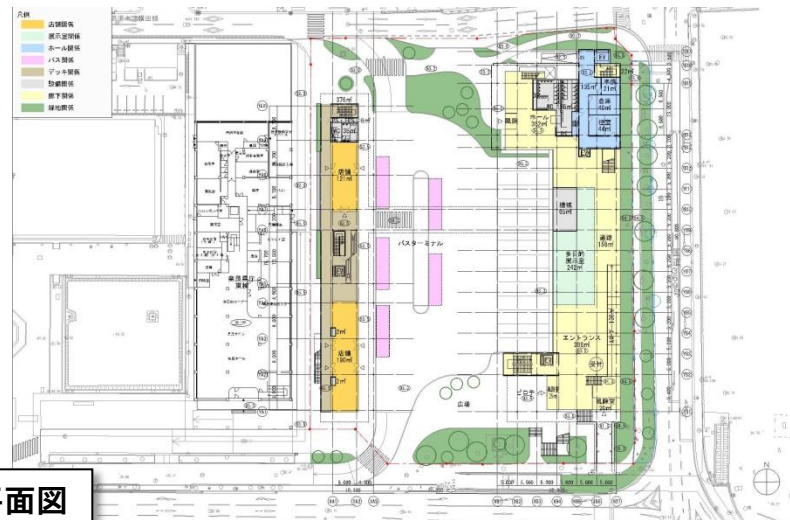
東側立面図：国道369号沿い



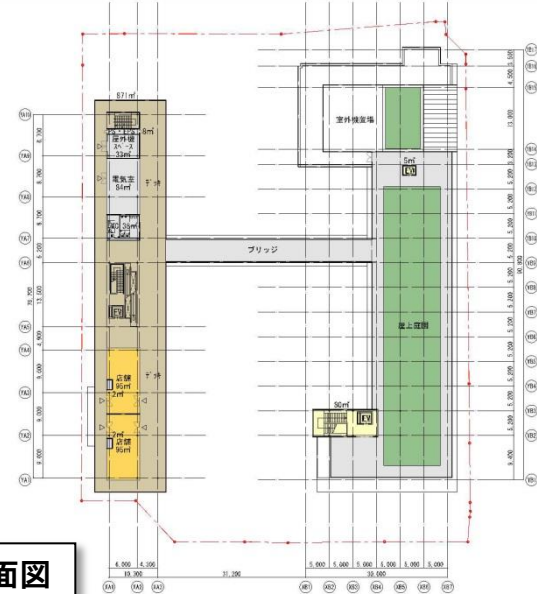
3. 計画案の検討

(2) 計画案

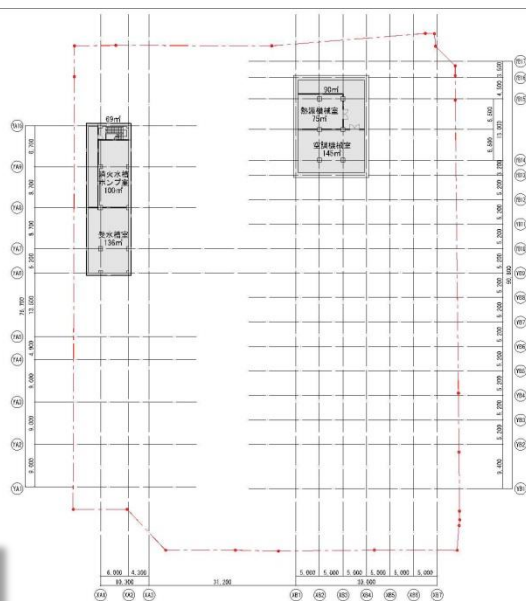
2) 整備イメージ



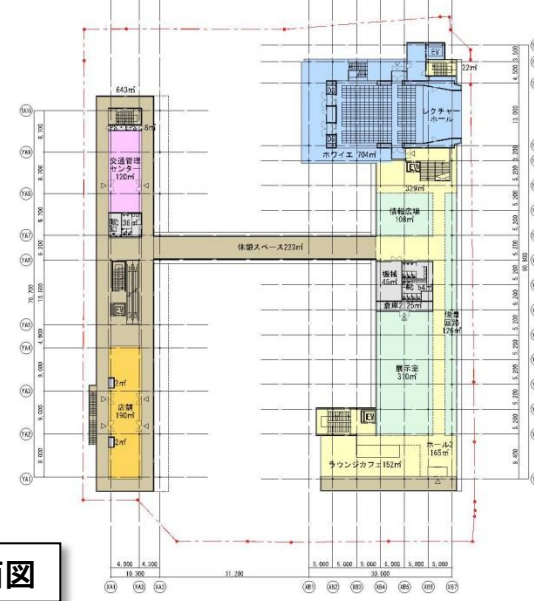
1階平面図



3階平面図



地階平面図



2階平面図

3. 計画案の検討

(2) 計画案

3) 前提条件の対応内容

計画全体に関わる事項

- ・県庁舎のデザインは、水平に伸びた奥行きのある庇が積層したモダンデザインであり、正倉院の校倉等、奈良固有の歴史性にもつながる。(留意点B-2)
- ・隣接敷地である本計画も、そのような水平基調の伸びやかなデザインを継承する事を目指した。(留意点B-2)
- ・全体的に県庁舎のデザイン思想を継承することも考慮し、水平に突き出た庇を連続させたデザインとした。(留意点B-2)
- ・塗色などの人工的、恣意的な色彩の使用を避け、瓦色の焼き物や鉄素材、天然木、コンクリート等、時の経過に耐える素材を採用した。(留意点 B-5)
- ・緑が映える無彩色の色彩とし、みとい池園地、吉城園周辺との景観的調和に配慮した。(留意点B-5)
- ・計画地における周知の埋蔵文化財包蔵地に関する発掘調査結果を前提とした計画となるよう、発掘調査結果を再確認した。(留意点A-1)

屋上に関わる事項

- ・東棟の屋上には緑化を施し、公園の緑化空間との連続性、親和性のある俯瞰景観を創り、眺望への影響を低減する。(留意点B-1)
- ・東側に広がるクロマツと吉城園の借景越しに、若草山を望む解放感のあるおもてなし空間の創出として、屋上庭園を計画した。(留意点C-3及び留意点C-4)

東棟に関わる事項

- ・建物の分棟化及び西棟を3階建て、東棟を2階建てとしスケールダウンを図った。(留意点B-4)
- ・特に若草山、二月堂からの俯瞰景観に留意するとともに、他の視点場からの俯瞰景観についても確認を行う。(留意点B-1)

渡り廊下に関わる事項

- ・南側大宮通からのセットバック距離については、名勝指定範囲に留意して渡り廊下の位置を設定した。(留意点A-2及び留意点B-3)

- ・瓦屋根の材質と色彩を取り入れた、素材感のある焼き物(せっき質タイル・テラコッタルーバー)による外壁デザインを構成し、街並みの連続性に配慮した計画とした。(留意点B-4)

- ・縦格子状及びガラス面の構成によってボリュームの分節を行い、水平に長いボリュームによる圧迫感を低減したデザインとした。(留意点B-4)

大宮通り沿いの植栽に関わる事項

- ・公園地からの景観的圧迫感を低減するため、建物周囲の積極的な緑化により、公園側から見た建物印象を和らげ、公園の緑との調和に配慮した。(留意点C-2)

国道369号沿いの植栽に関わる事項

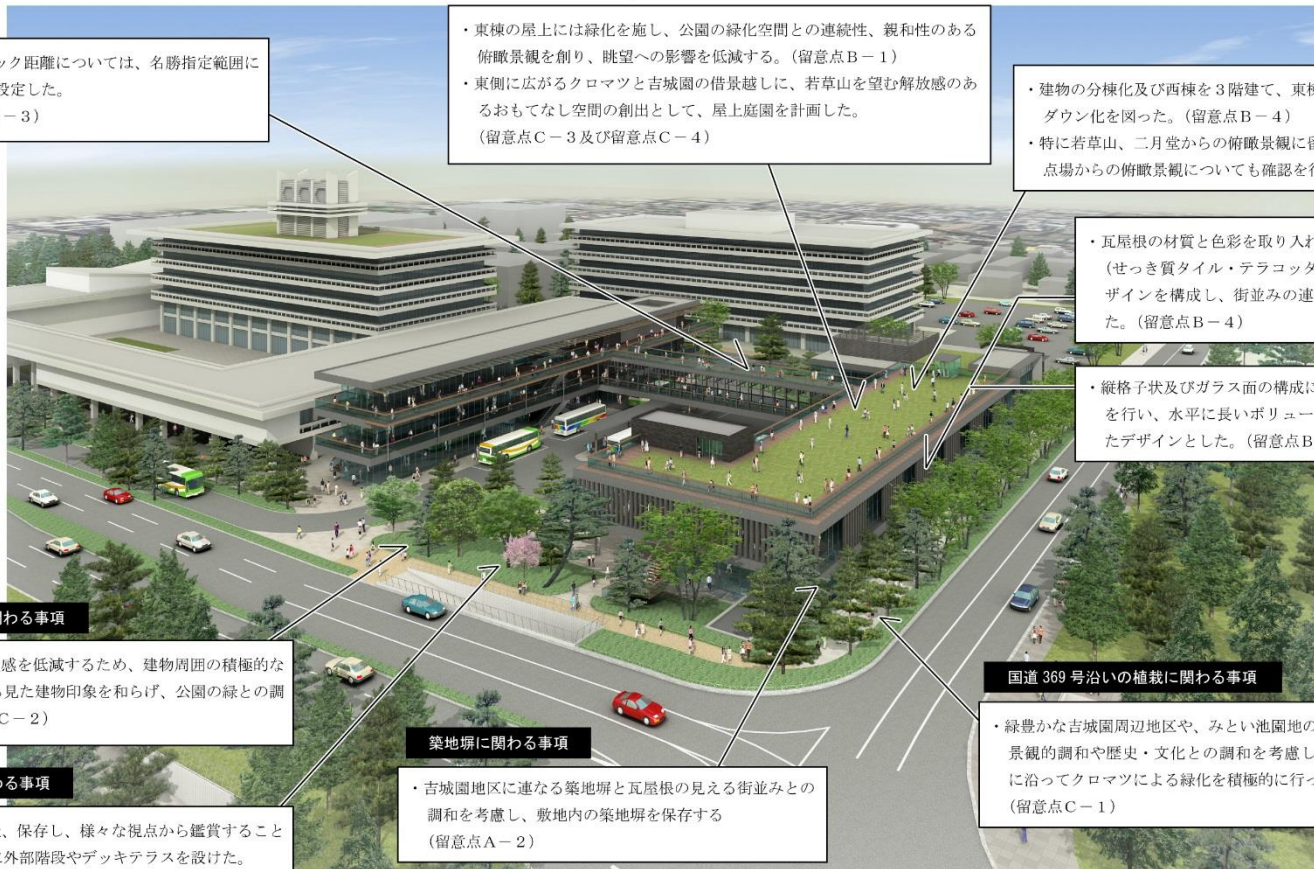
- ・緑豊かな吉城園周辺地区や、みとい池園地の緑地帯との景観的調和や歴史・文化との調和を考慮し、東側沿道に沿ってクロマツによる緑化を積極的に行った。(留意点C-1)

ナラノヤエザクラに関わる事項

- ・ナラノヤエザクラを保全、保存し、様々な視点から鑑賞することが出来る様、東棟南側に外部階段やデッキテラスを設けた。(留意点A-3)

築地塀に関わる事項

- ・吉城園地区に連なる築地塀と瓦屋根の見える街並みとの調和を考慮し、敷地内の築地塀を保存する(留意点A-2)

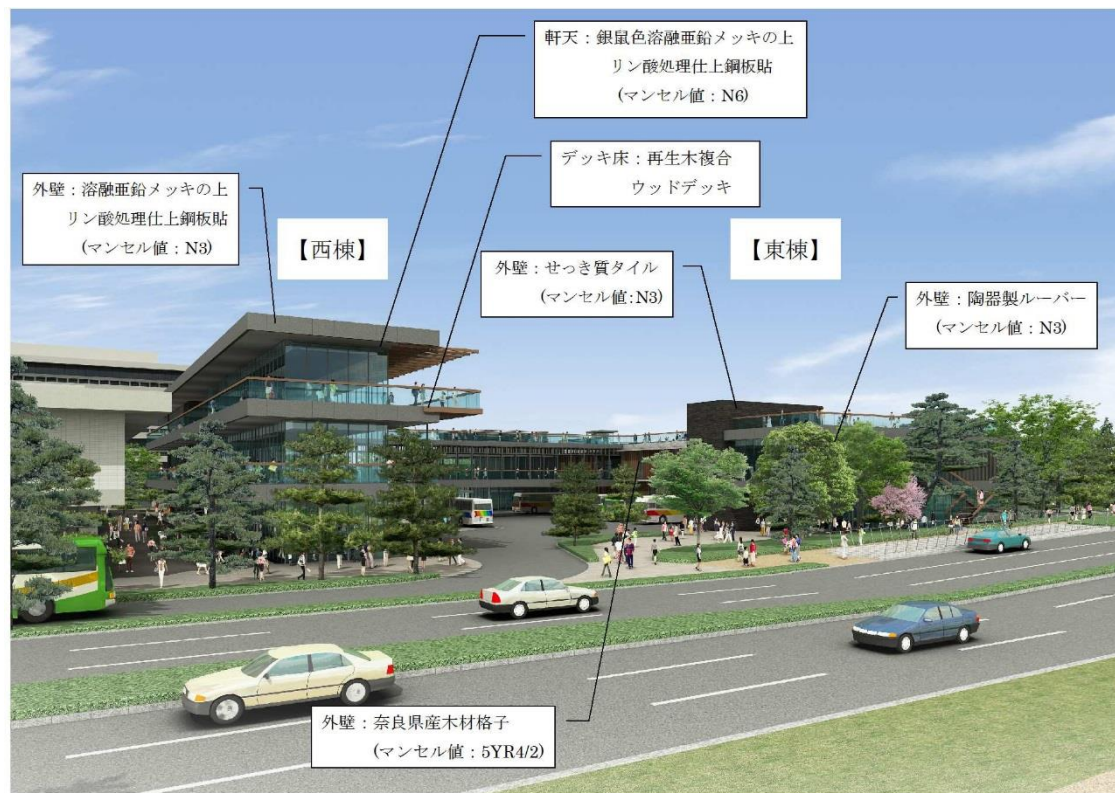


3. 計画案の検討

(2) 計画案

4) 各計画の考え方

景観計画・色彩計画



外壁ルーバーイメージ



再生木複合ウッドデッキのイメージ



外壁亜鉛めっきイメージ

■景観計画

奈良公園のエントランスにふさわしい落ち着きと品格のあるデザインの実現を目指す。

デザインコンセプト

◆「かたち」がつながる

- 水平方向を基調としたデザインとし、隣接する県庁舎との調和を図る。

◆「いろ」がつながる

- 墨色を基調に陰影のあるデザインとし、周囲の緑豊かな園地との調和を図る。

◆「とき」がつながる

- 耐久性・耐候性の高い素材を選定し、経年変化による周辺景観との調和を図る。

■色彩計画

関係法規制を遵守し、周辺地域の風致景観と調和し、落ち着きと品格のある色調とする。

色彩コンセプト

- 奈良公園や若草山、街路樹等周囲の緑豊かな背景と色彩的調和を図るべく、瓦屋根を想起させる墨色を基調とする。

- 木材または木目調の材料を採用し、周辺景観との調和を図る。

Ⅲ. 高畑町裁判所跡地

1. 目指すところ

検討フロー

