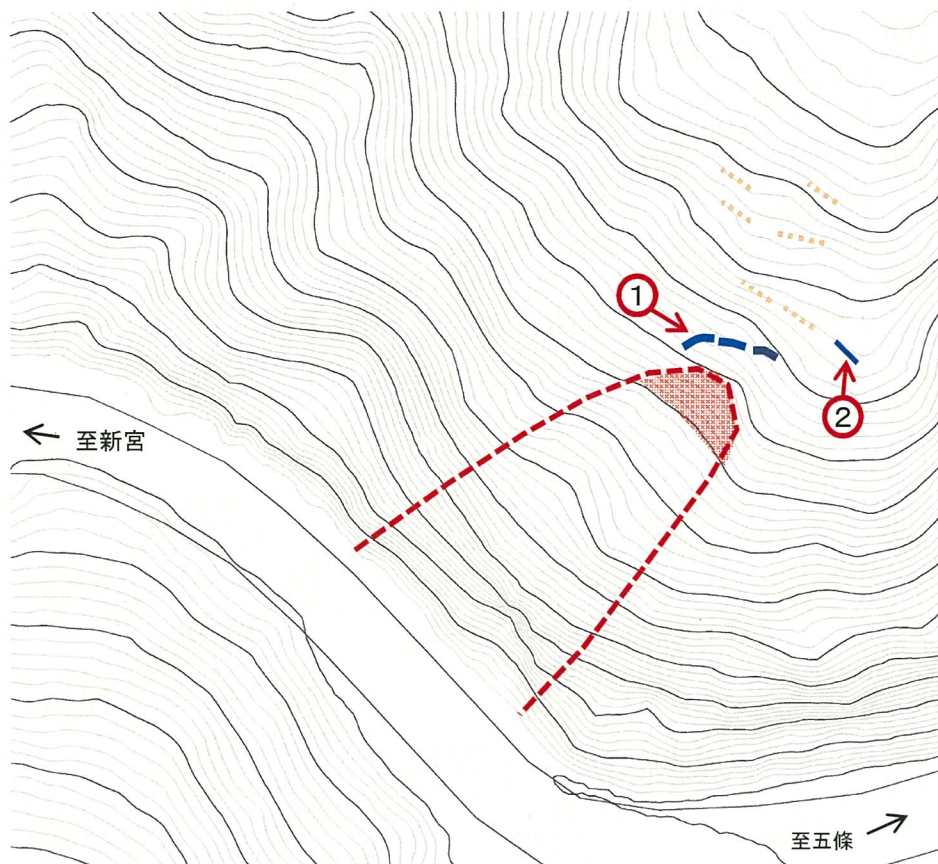


報 道 資 料

平成27年8月7日(金)
所属 奈良県 道路管理課
担当 高木、松井
直通 0742-27-7499
内線 4152、4150

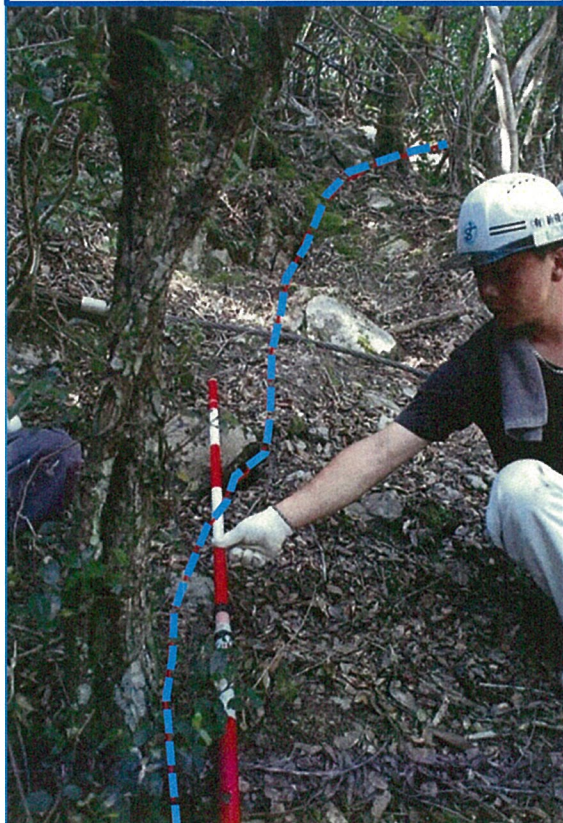
一般国道168号（吉野郡十津川村桑畑地内）における落石に伴う通行止めについて（第4報）

- 7月29日（水）より、24時間体制で仮復旧工事を実施してきましたが、その後も、斜面の崩壊範囲の拡大が続いており、再度、現地調査を行った結果、斜面上部において新たな開口亀裂や地山の緩みが確認されました。
- 対策内容を見直した結果、不安定岩塊の除去が必要となる範囲、斜面の安定化を図るために掘削が必要となる範囲、これらを行った後にコンクリート吹付やモルタル吹付による保護を行う範囲が拡大しました。
- このため、仮復旧工事の完了時期も10月上旬になる見込みです。
- 今後とも、1日も早い片側交互通行による交通解放に向け、工期短縮に最大限の努力をして参ります。



- 崩壊範囲
- 斜面の崩壊が拡大した部分
- 新たな開口亀裂
- ... 地山の緩み

①新たに確認された開口亀裂



②新たに確認された開口亀裂



斜面の崩壊が拡大した部分

