

どこからどこに  
ものを運んでいますか？



# 近畿圏物資流動調査への ご協力のお願ひ

本調査は近畿圏内に立地する事業所・企業を対象に、物流に関する実態や立地に関する意向等をお伺いするアンケート調査です。

平成27年

10月~11月

# 近畿圏物資流動調査

京阪神都市圏交通計画協議会

国土交通省近畿地方整備局・滋賀県・京都府・大阪府・兵庫県・奈良県・和歌山県・  
京都市・大阪市・神戸市・堺市・西日本高速道路(株)関西支社・阪神高速道路(株)・都市再生機構

詳しくは協議会HPをご覧ください

<https://www.kkr.mlit.go.jp/plan/pt/>



# 近畿圏における物流の実態調査について（近畿圏物資流動調査）

## 調査の目的

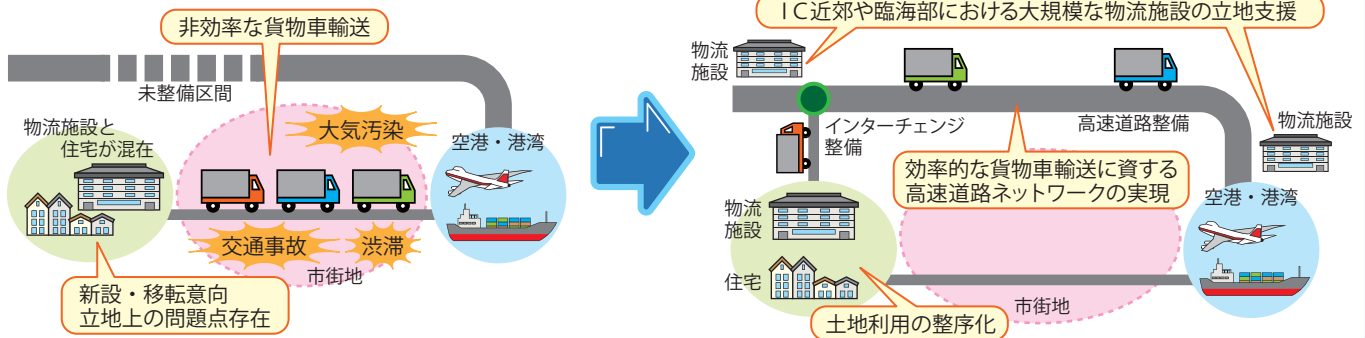
都市交通の主体の一つである「物」に着目し、物の動きと物を搬出・搬入する事業所の特性を把握することを主な目的とする調査です。交通は、人の動きと物の動きから派生するものであるため、物の発生や集中の構造を把握することで、今後の都市圏の物流施設の適正な配置、貨物車輸送の円滑化、土地利用の秩序化などを検討することが可能となります。調査結果を踏まえ、物流に携われる皆様にとってもよりよい企業活動ができるように支援してまいります。

### 現状の課題

- ・非効率な貨物車輸送の存在
- ・高速道路の未整備区間の存在
- ・環境対策へのニーズの高まり
- ・・・等

### 将来の目標

- ・輸送面からの産業支援による経済活性化
- ・空港・港湾へのアクセス性向上による国際競争力の強化
- ・輸送の効率化による環境問題への対応
- ・・・等



## 概要

近畿圏における物資流動調査は、京阪神都市圏交通計画協議会※が昭和50年から10年ごとに実施し、今回(平成27年調査)で第5回目を迎えます。平成27年度10月に調査を実施し、平成28年度にその結果をもとに集計・分析、平成29年度にとりまとめを行います。

※京阪神都市圏交通計画協議会：国土交通省近畿地方整備局、滋賀県、京都府、大阪府、兵庫県、奈良県、和歌山県、京都市、大阪市、神戸市、堺市、西日本高速道路(株)関西支社、阪神高速道路(株)、都市再生機構

## 調査対象

- 対象地域：近畿2府4県（奈良県・和歌山県の一部山間部を除く）
- 対象業種：
  - ・製造業（4業種）：金属製造業，化学製品製造業，機械器具製造業，軽工業品製造業
  - ・卸売業（2業種）：原材料卸売業，製品卸売業
  - ・運輸業（2業種）：輸送業，倉庫業
  - ・小売業
  - ・サービス業
- 対象事業所数：無作為抽出した約65,000事業所
- 対象企業数：無作為抽出した約2,000社
- 調査時期：平成27年10月～11月頃

## 物資流動調査での調査項目

物資流動調査

### 1. 事業所アンケート

- ① 物流実態アンケート：事業所に発着する物流や貨物車交通の実態 等
- ② 物流に関する意向アンケート：道路整備や物流用地整備などの行政施策に対するニーズ 等

### 2. 企業アンケート

- ・物流システムの現状と見通しや物流効率化のための取組 等

■問い合わせ先

京阪神都市圏交通計画協議会  
近畿圏物資流動調査 調査実施本部

0120-141-666（フリーダイヤル）

午前9:00～午後6:00，土曜・日曜・祝祭日を除く  
※10月1日より使用開始