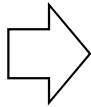
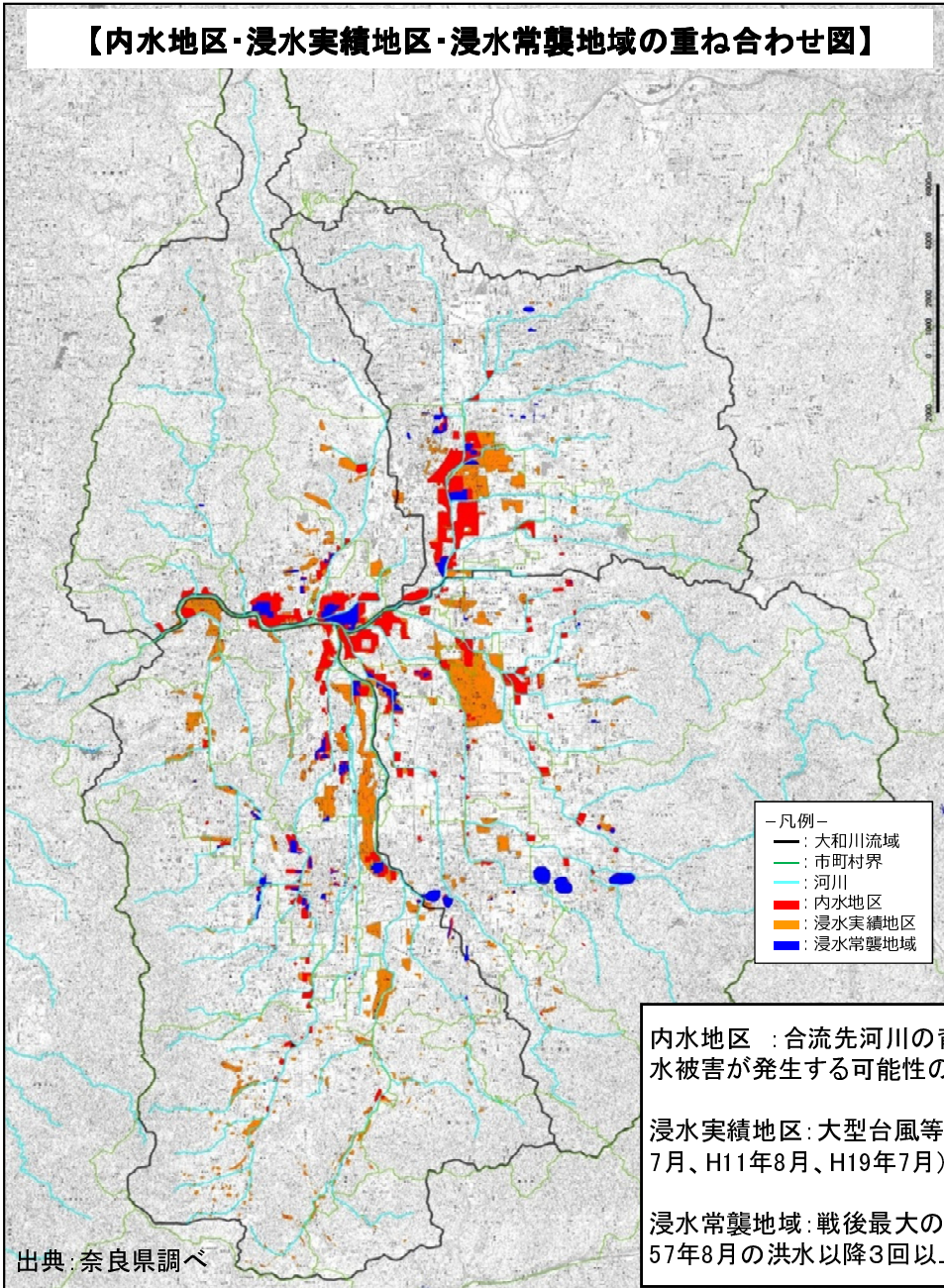


■ 内水地区・浸水実績地区・浸水常襲地域の重ね合わせ図について、内水氾濫、外水氾濫の区別が分かりにくい。

□ 重ね合わせ図について、浸水要因別(外水氾濫、内水氾濫、その他:水路からの溢水等)に分類した図を作成。

### 【内水地区・浸水実績地区・浸水常襲地域の重ね合わせ図】



### 【浸水要因別の浸水区域】

