

# 年 報

令和 2 年



奈良県中央卸売市場



# ま え が き

この年報は、奈良県中央卸売市場において、令和2年中に取り扱った青果、水産物等の取引状況を統計的に整理収録したものです。

これによって市場の入荷・流通の実態を明らかにし、卸売業等の流通関係業界や関係各方面の業務参考資料として活用いただくため刊行したものです。

なお、年報の編纂にあたり、御協力いただきました関係各位に深く感謝の意を表しますとともに、今後一層の御支援をお願い申し上げます。

令和3年6月

奈良県中央卸売市場  
場 長 中村吉代茂

# 令和2年 奈良県中央卸売市場年報

## 目 次

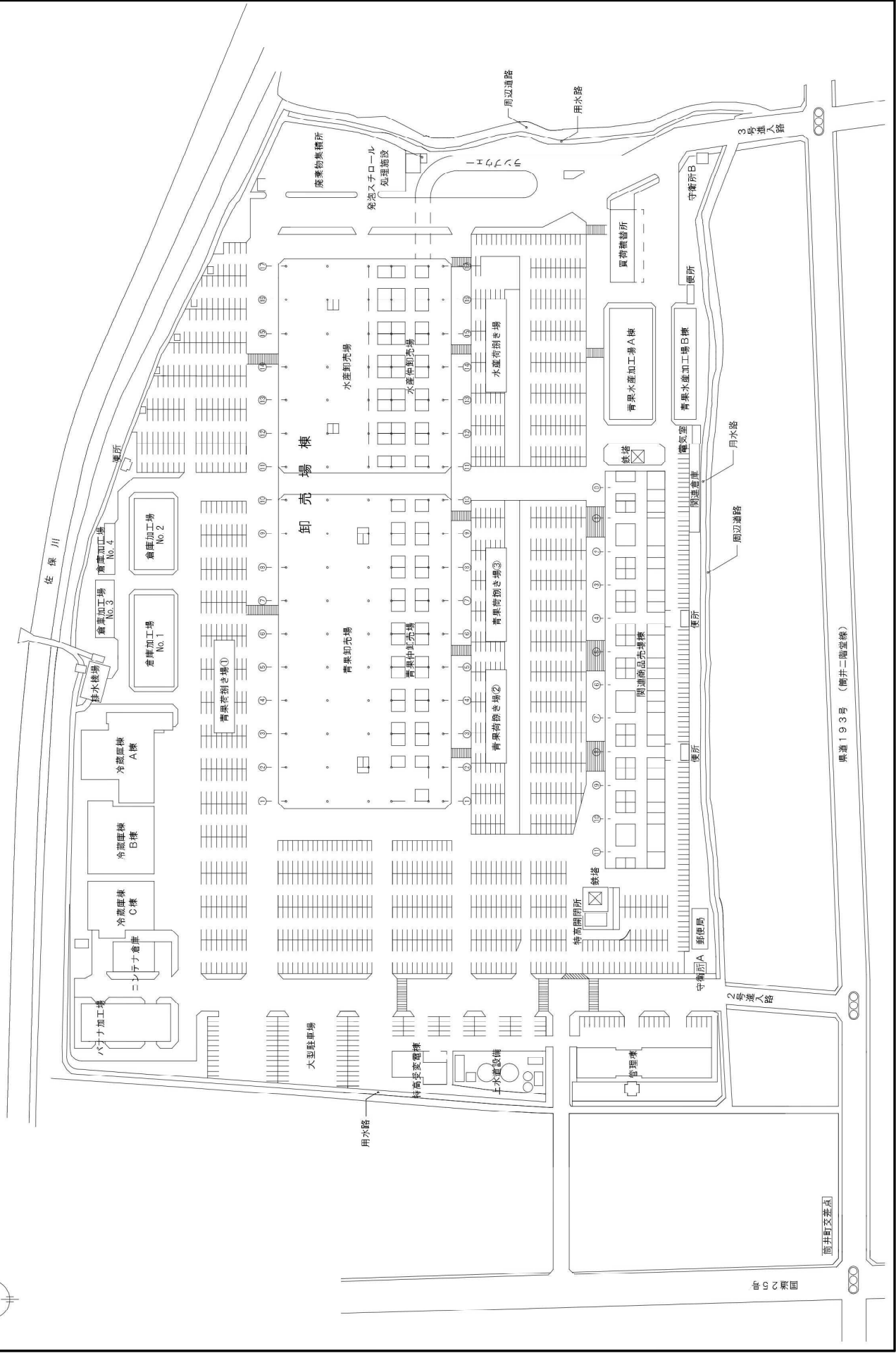
奈良県中央卸売市場卸売場棟 ----- 1	Ⅲ 水産物部
奈良県中央卸売市場全体配置図 ----- 2	(1) 入荷概況 ----- 142
市場の概要 ----- 3	(2) 月別・種類別取扱高 --- 143
I 取扱高の推移 ----- 6	(3) 品目別取扱量の順位 --- 146
Ⅱ 青 果 部	(4) 品目別・月別取扱 ----- 147
(1) 入荷概況表 ----- 7	
(2) 月別・種類別取扱高 ----- 8	
(3) 品目別取扱量の順位 ----- 10	Ⅳ 関連事業者
(4) 産地別取扱量の順位 ----- 14	(1) 関連事業者取扱高 ----- 151
(5) 外国産地別取扱量の順位 ----- 18	
(6) 品目別・月別取扱数量の順位 --- 22	
(7) 産地別・月別取扱数量の順位 --- 26	
(8) 産地別・月別取扱金額の順位 --- 30	
(9) 産地別・月別取扱高 -----34	
(10)品目別・産地別・月別取扱高 --- 54	
① 野 菜	
② 果 実	

※ 表示されている金額については、原則として消費税を含んだものとなっています。  
※ 金額・数量の構成比については、合算しても100%にならない場合があります。

# 奈良県中央卸売市場卸売場棟



# 奈良県中央卸売市場全体配置図



県道103号 (楠井二階堂線)

図面 No. 25

廊下交差点

# 市場の概要

名称 奈良県中央卸売市場

所在地 大和郡山市筒井町957番地の1

敷地面積 151,258 m<sup>2</sup>

開設許可 昭和52年4月22日

業務開始 昭和52年5月10日

部類名 青果部・水産物部

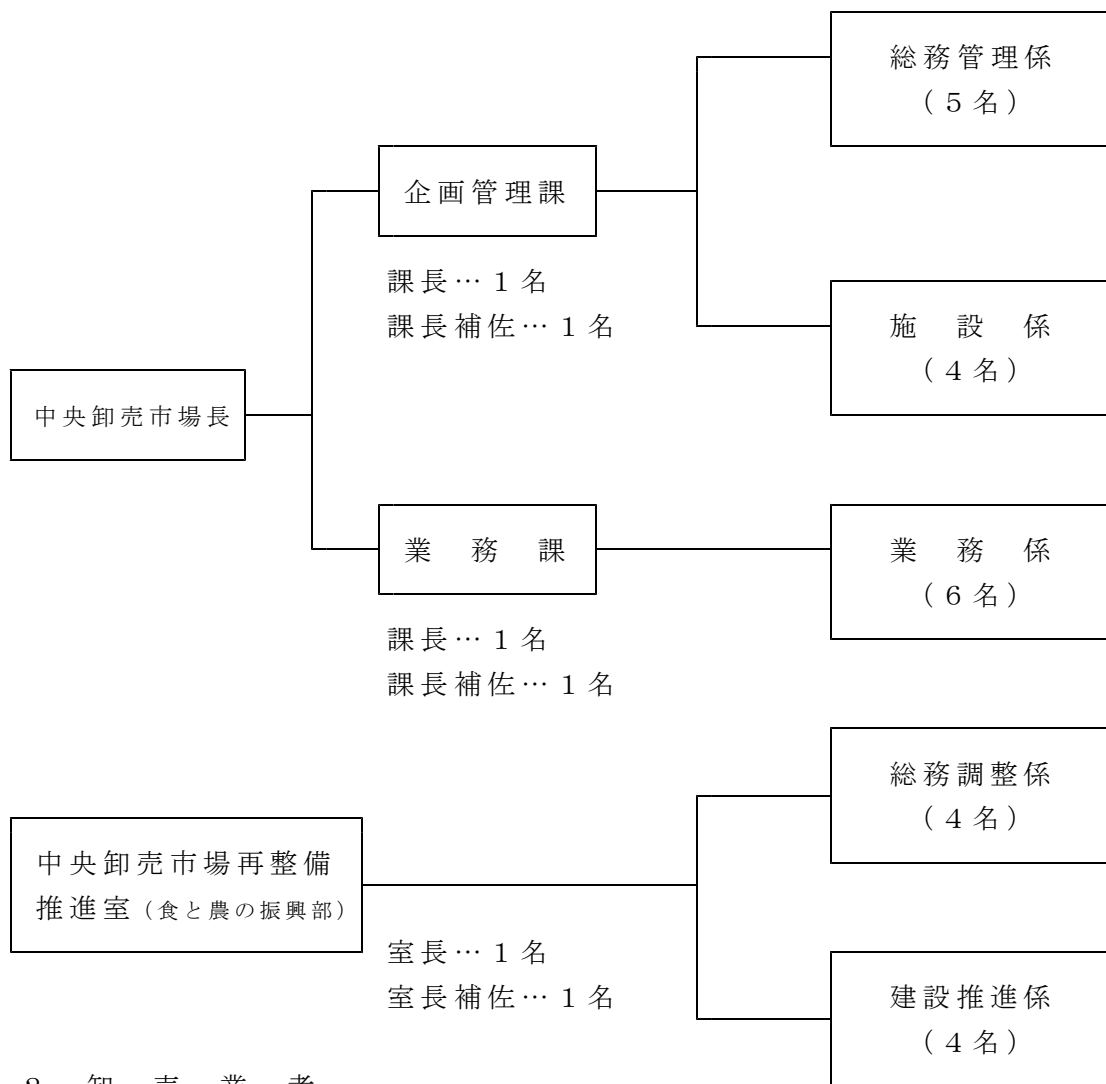
施設面積

卸売場棟	31,280 m <sup>2</sup>	関連倉庫	180 m <sup>2</sup>
(卸売場)	(14,358 m <sup>2</sup> )	買荷積替所	186 m <sup>2</sup>
(仲卸売場)	(8,373 m <sup>2</sup> )	荷捌き場	1,988 m <sup>2</sup>
(買荷保管積込所)	(3,225 m <sup>2</sup> )	廃棄物集積所	323 m <sup>2</sup>
冷蔵庫棟	7,081 m <sup>2</sup>	発砲スチロール処理施設	43 m <sup>2</sup>
(冷蔵能力)	(5,821 トン)	郵便局	124 m <sup>2</sup>
関連商品売場棟	7,788 m <sup>2</sup>	その他施設	910 m <sup>2</sup>
管理棟	2,470 m <sup>2</sup>	駐車場	47,012 m <sup>2</sup>
特高受変電棟	883 m <sup>2</sup>	(屋上)	(17,898 m <sup>2</sup> )
バナナ加工場	926 m <sup>2</sup>	(地上)	(29,114 m <sup>2</sup> )
倉庫加工場	2,182 m <sup>2</sup>		
青果水産加工場	1,903 m <sup>2</sup>		

# 市場の機構

(令和3年6月1日現在)

## 1 開設者（奈良県）



## 2 卸売業者

青果部 2社 水産物部 2社

## 3 仲卸業者

青果部 18社 水産物部 22社

## 4 売買参加者

青果部 91者 水産物部 28者

## 5 関連事業者

26業者



## 卸 売 業 者 一 覧 表

部別 / 区分	名 称	商標	代表者	資本金(千円)
青果部	株式会社奈良大果		川端 康弘	150,000
	奈良中央青果株式会社		山口 義一	180,000
水産物部	株式会社南都水産		川井 純司	100,000
	株式会社奈良魚市		吉岡 秀起	90,000



# I 取扱高の推移



## 奈良県中央卸売市場の取扱高の推移

(青果部)

単位 数量：トン、金額：千円

	平成 26 年		平成 27 年		平成 28 年		平成 29 年		平成 30 年		令和 元年		令和 2 年	
	数量	金額	数量	金額	数量	金額	数量	金額	数量	金額	数量	金額	数量	金額
野菜	113,440	20,399,355	116,141	22,785,346	112,673	23,280,065	115,137	22,011,569	115,199	22,879,964	113,440	19,723,338	114,638	21,368,142
果実	33,488	8,931,876	31,888	9,376,983	29,343	9,319,621	28,388	8,648,508	26,156	8,572,110	25,512	8,325,663	23,671	8,304,792
合計	146,928	29,331,231	148,029	32,162,329	142,016	32,599,686	143,525	30,660,077	141,355	31,452,074	138,952	28,049,001	138,309	29,672,934

(水産物部)

単位 数量：トン、金額：千円

	平成 26 年		平成 27 年		平成 28 年		平成 29 年		平成 30 年		令和 元年		令和 2 年	
	数量	金額	数量	金額	数量	金額	数量	金額	数量	金額	数量	金額	数量	金額
鮮魚	7,922	6,733,416	7,564	6,517,200	6,789	6,246,898	6,290	5,926,033	6,114	5,964,376	5,682	5,683,445	5,328	5,186,379
冷凍	2,634	2,755,486	2,545	2,849,261	2,555	2,909,210	2,336	2,903,078	2,214	2,832,114	2,111	2,717,638	1,908	2,413,597
塩干	6,290	4,669,175	6,044	4,595,815	5,775	4,435,254	5,768	4,459,089	5,612	4,560,864	4,936	3,992,894	4,737	3,693,656
合計	16,846	14,158,077	16,153	13,962,276	15,119	13,591,362	14,394	13,288,200	13,940	13,357,354	12,729	12,393,977	11,973	11,293,632

(関連事業者)

金額：千円

	平成 26 年	平成 27 年	平成 28 年	平成 29 年	平成 30 年	令和 元年	令和 2 年
取扱高	2,652,871	2,734,864	2,564,921	2,533,891	2,487,143	2,320,381	2,025,953

