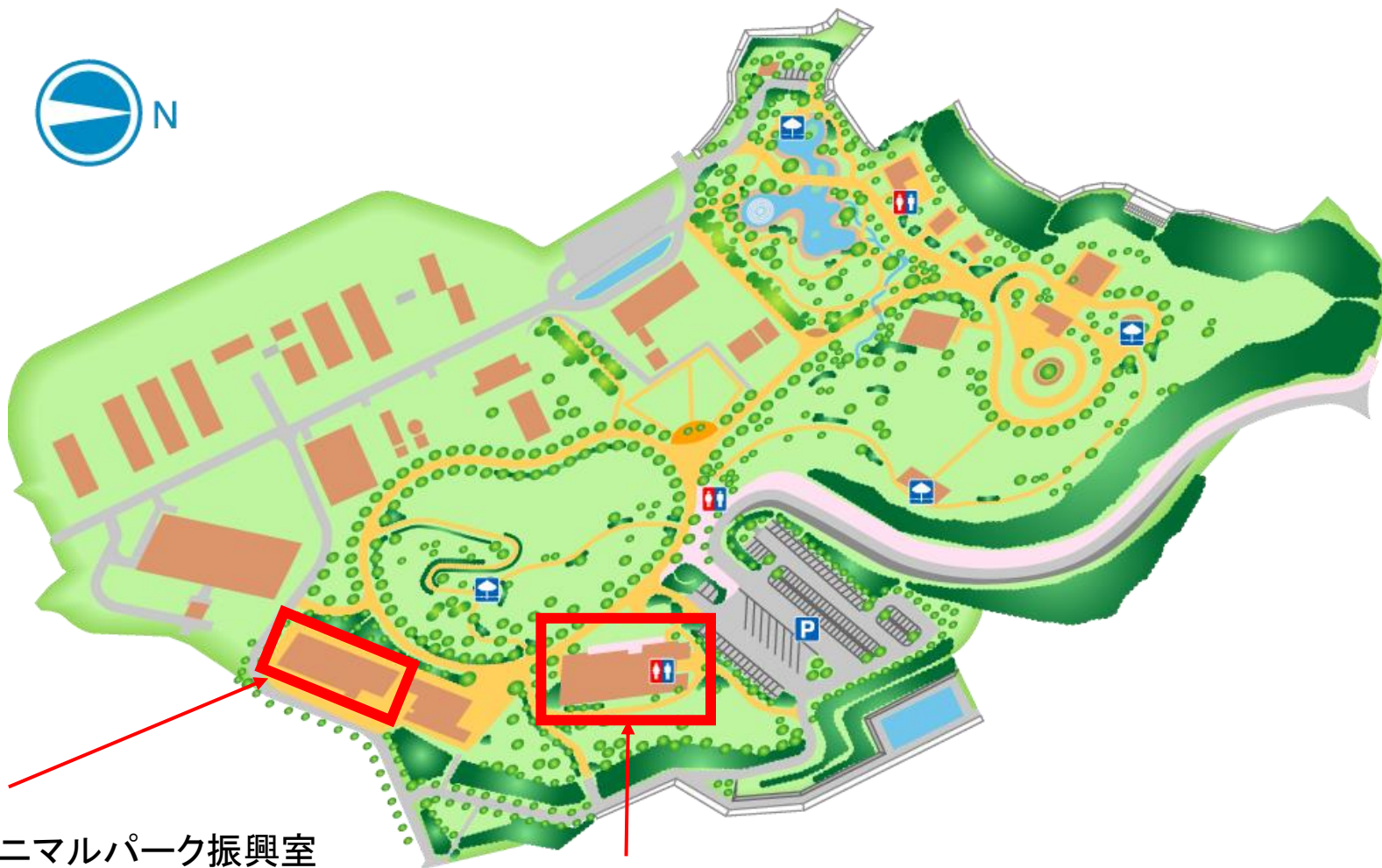


# 奈良県営 うだ・アニマルパーク 位置図



# 奈良県営 うだ・アニマルパーク 建物位置図

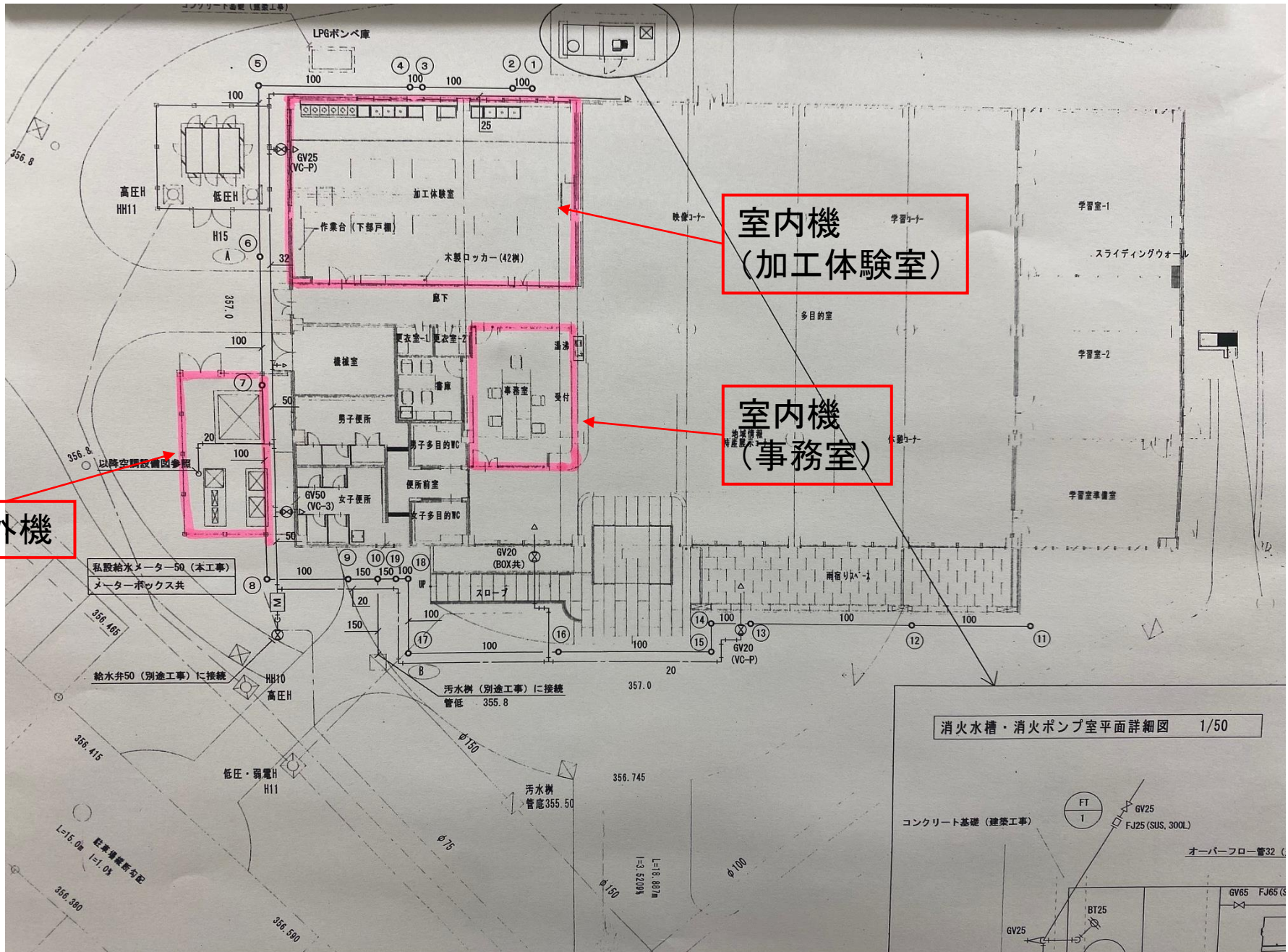


奈良県  
うだ・アニマルパーク振興室  
(中和保健所動物愛護センター)

奈良県営 うだ・アニマルパーク  
動物学習館

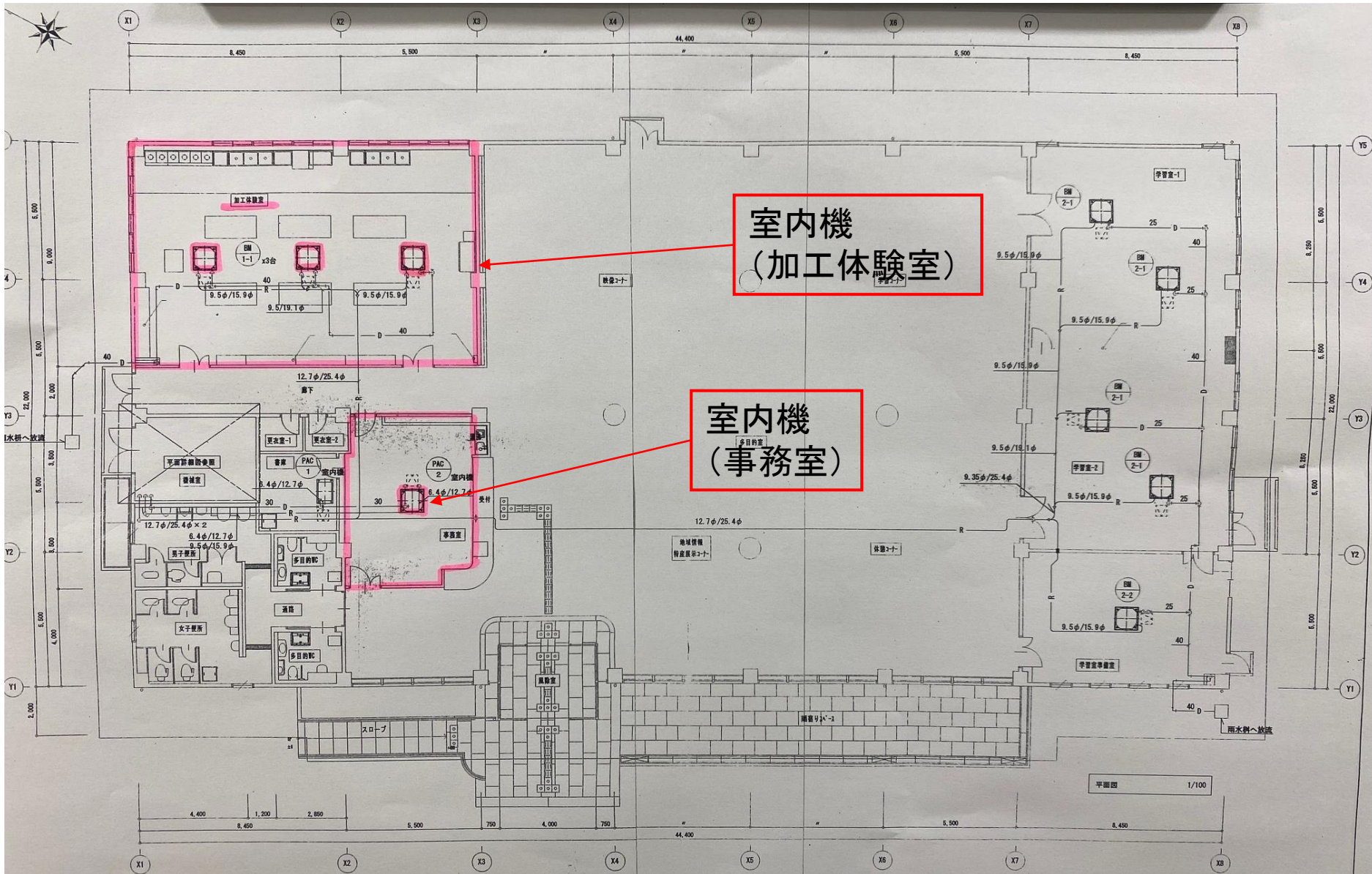


# 奈良県営 うだ・アニマルパーク 動物学習館 エアコン位置図



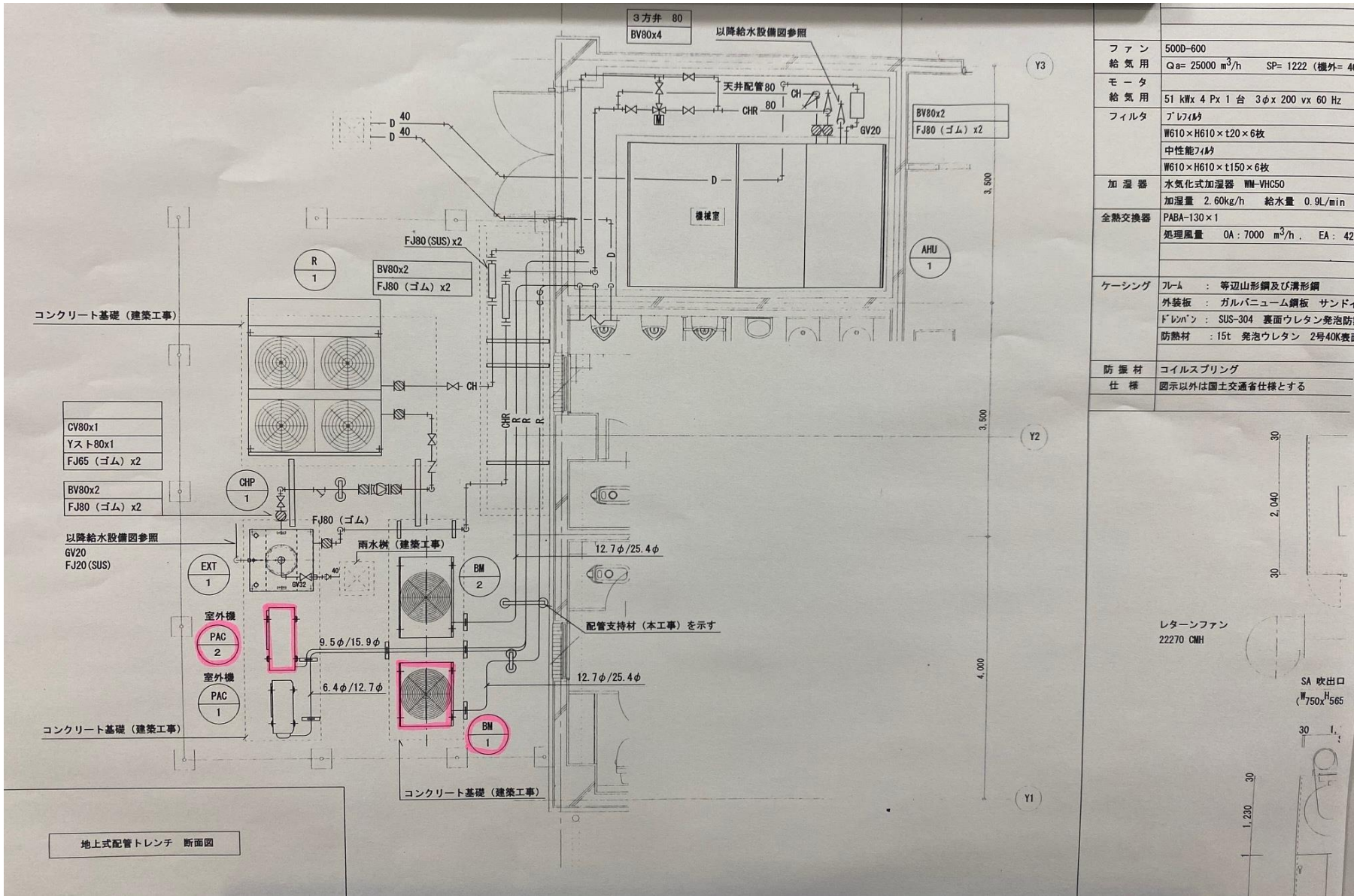


# 奈良県営 うだ・アニマルパーク 動物学習館 各室エアコン位置図

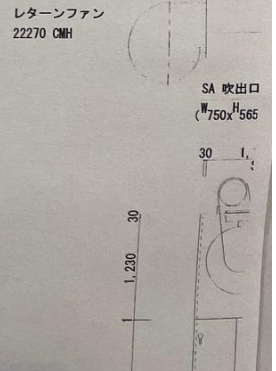




# 奈良県営 うだ・アニマルパーク 動物学習館 室外機位置図

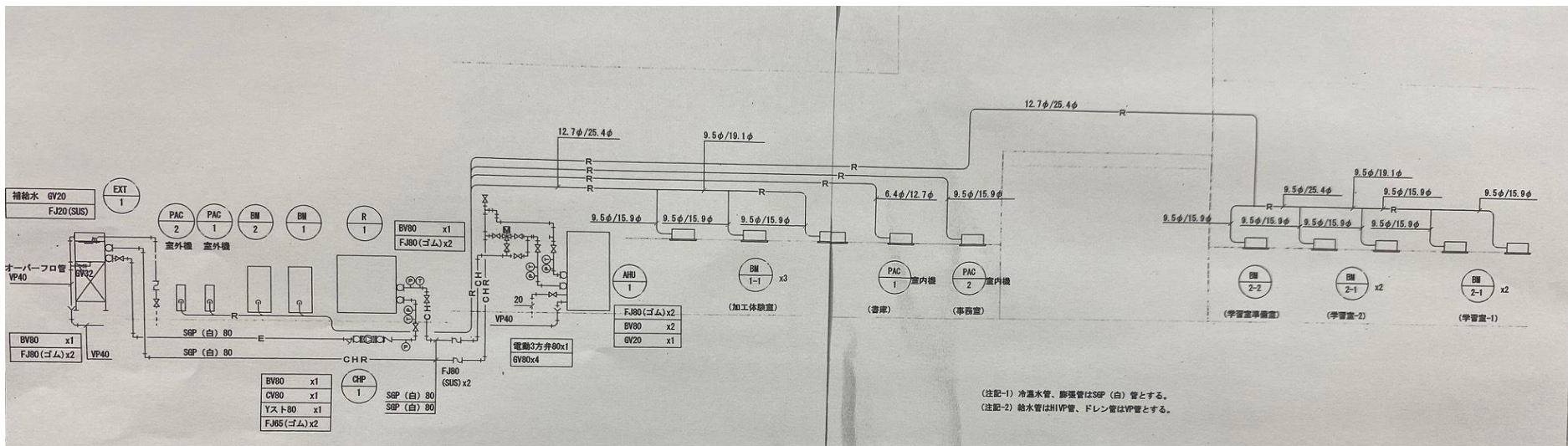


ファン 給気用	500D-600 Qa= 25000 m <sup>3</sup> /h SP= 1222 (機外= 4)
モータ 給気用	51 kWx 4 Px 1 台 3φx 200 vx 60 Hz
フィルタ	アブリ材 W610×H610×t20×6枚 中性能7μ材 W610×H610×t150×6枚
加湿器	水気化式加湿器 WH-VHC50 加湿量 2.60kg/h 給水量 0.9L/min
全熱交換器	PABA-130×1 処理風量 OA: 7000 m <sup>3</sup> /h, EA: 42
ケーシング	フレーム : 等辺山形鋼及び溝形鋼 外装板 : ガルバニウム鋼板 サンドイ ドパネル : SUS-304 裏面ウレタン発泡防 防熱材 : 15t 発泡ウレタン 2号40K表面
防護材 仕様	コイルスプリング 図示以外は国土交通省仕様とする

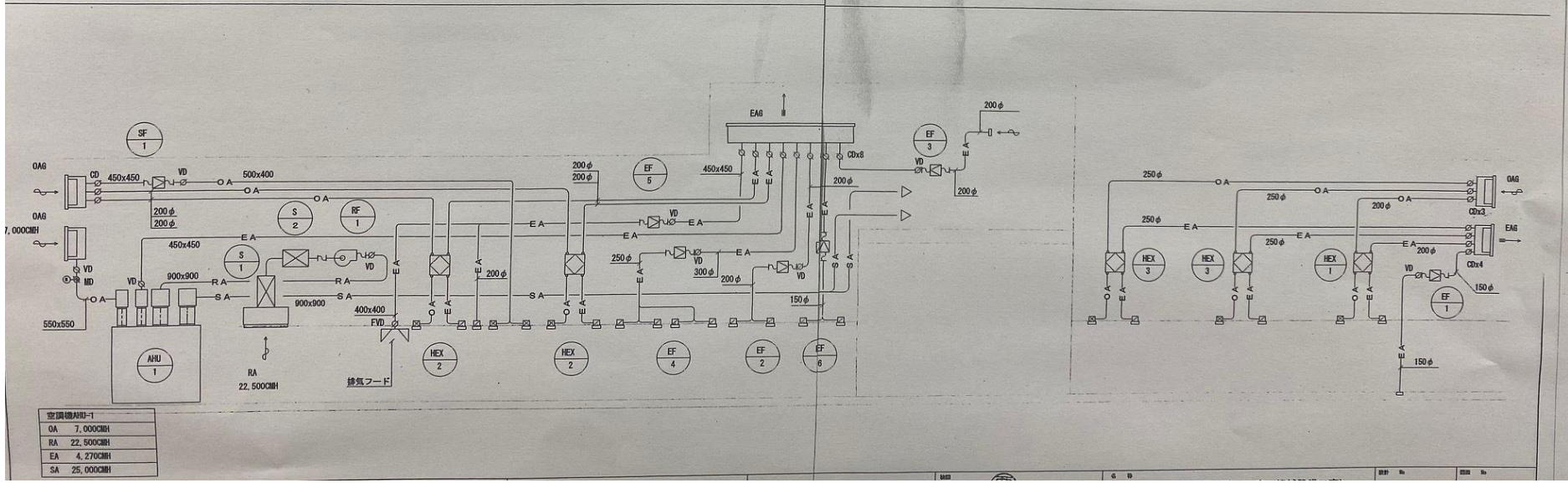




# 奈良県営 うだ・アニマルパーク動物学習館 エアコン配管・ダクト系統図



空調設備・ダクト系統図





# 奈良県営うだ・アニマルパーク動物学習館 建物外観とパッケージエアコン設備



加工体験室



事務室

