

報 道 資 料

平成27年11月27日
道路管理課 道路管理係
担当：東阪 森
直通：0742-27-7499
内線：4151 4155

冬期通行止めの実施について

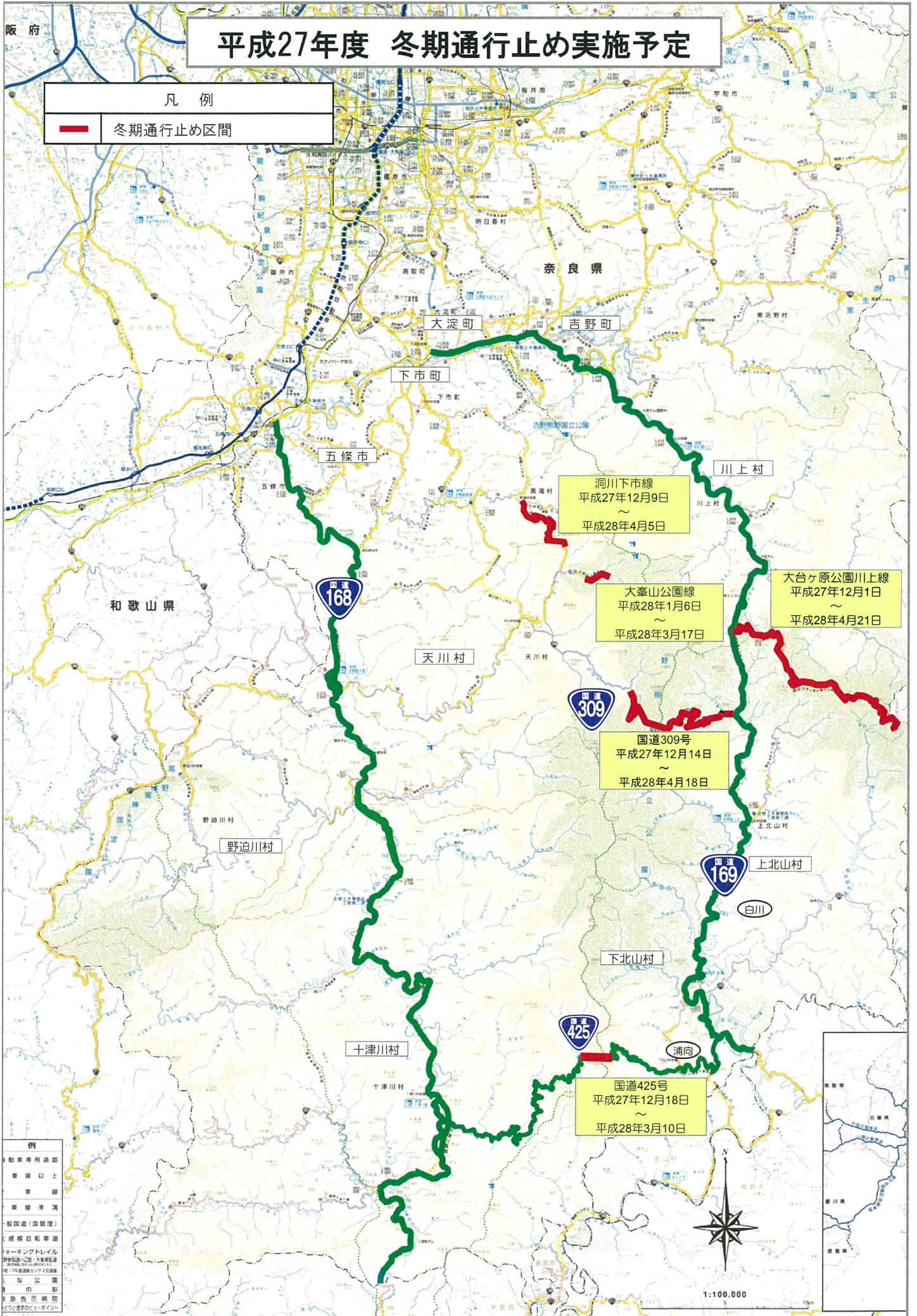
下記の通り、冬期通行止めを実施しますのでお知らせします。
気象等の諸状況により、通行止めの開始日、解除日が変更になることがあります。

- 【国道309号】 通行止め区間距離15.0km
区間：天川村北角地内～上北山村西原地内
規制内容：全面通行止め
実施期間：平成27年12月14日（月） 15時00分から
平成28年 4月18日（月） 15時00分まで
規制理由：積雪及び凍結のため。
※天川村北角地内～上北山村西原地内の通り抜けはできません。
- 【国道425号】 通行止め区間距離1.0km
区間：下北山村浦向地内（白谷トンネル）
規制内容：全面通行止め
実施期間：平成27年12月18日（金） 15時00分から
平成28年 3月10日（木） 15時00分まで
規制理由：トンネル抗口に凍結による通行障害物ができるため。
※十津川村への通り抜けはできません。
- 【主要地方道 大台ヶ原公園川上線】 通行止め区間距離20.0km
区間：川上村伯母谷地内（国道169号分岐）～上北山村小椽地内
規制内容：全面通行止め
実施期間：平成27年12月 1日（火） 15時00分から
平成28年 4月21日（木） 15時00分まで
規制理由：積雪及び凍結のため
- 【主要地方道 洞川下市線】 通行止め区間距離10.0km
区間：天川村洞川地内～黒滝村中戸地内
規制内容：全面通行止め
実施期間：平成27年12月 9日（水） 15時00分から
平成28年 4月 5日（火） 15時00分まで
規制理由：積雪及び凍結のため
※天川村洞川地内～黒滝村中戸地内の通り抜けはできません。
- 【主要地方道 大峯山公園線】 通行止め区間距離1.5km
区間：天川村洞川地内（大峰母公堂から奥の区間）
規制内容：全面通行止め
実施期間：平成28年 1月 6日（水） 15時00分から
平成28年 3月17日（木） 15時00分まで
規制理由：積雪及び凍結のため

平成27年度 冬期通行止め実施予定

凡例

冬期通行止め区間



洞川下市線
平成27年12月9日
～
平成28年4月5日

大葦山公園線
平成28年1月6日
～
平成28年3月17日

大台ヶ原公園川上線
平成27年12月1日
～
平成28年4月21日

国道309号
平成27年12月14日
～
平成28年4月18日

国道425号
平成27年12月18日
～
平成28年3月10日

例	
自動車専用道路	(線)
車線以上	(線)
車線	(線)
車線未満	(線)
一般国道(国管理)	(線)
規模自転車道	(線)
フォーキングトレイル	(線)
野中川(河川)	(線)
河川	(線)
公園	(線)
の駅	(線)
緊急医療施設	(線)
ポイント	(線)



1:100,000