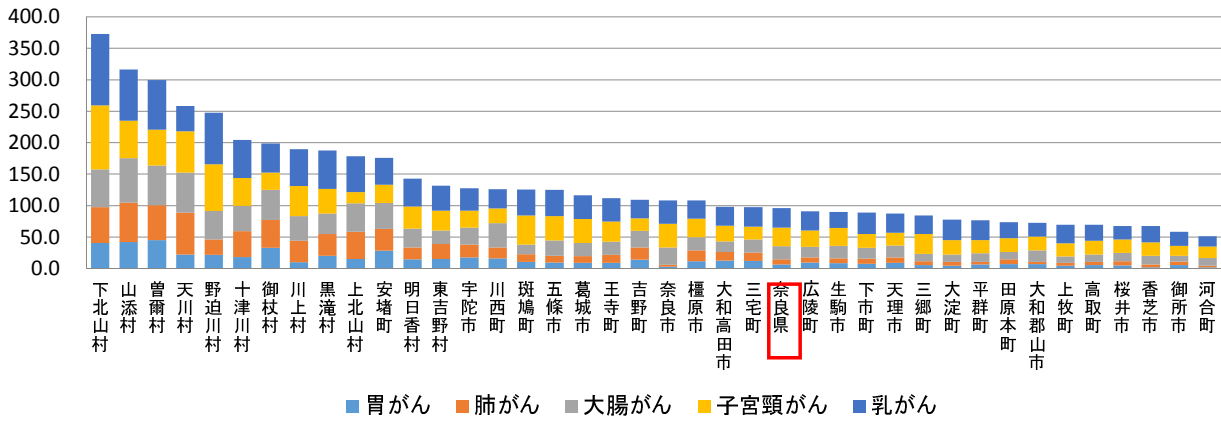
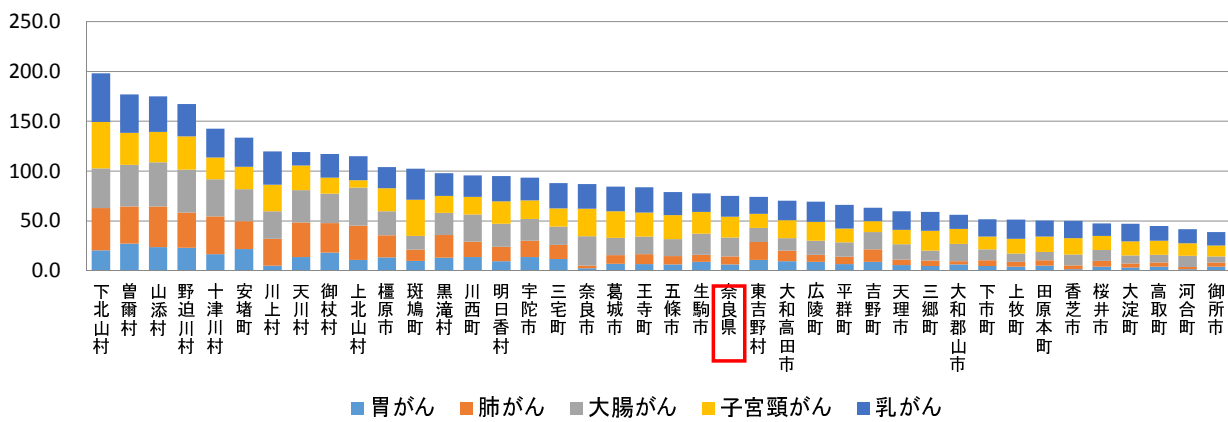


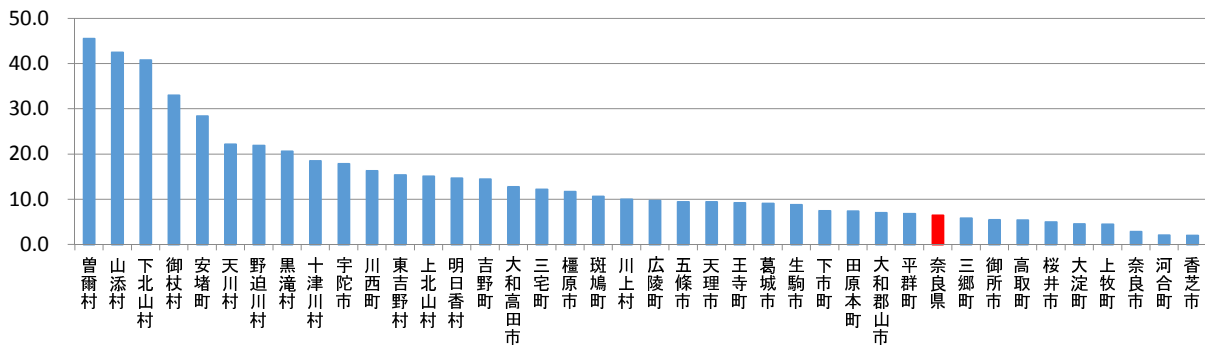
H26年度市町村がん検診受診率(40~69歳)



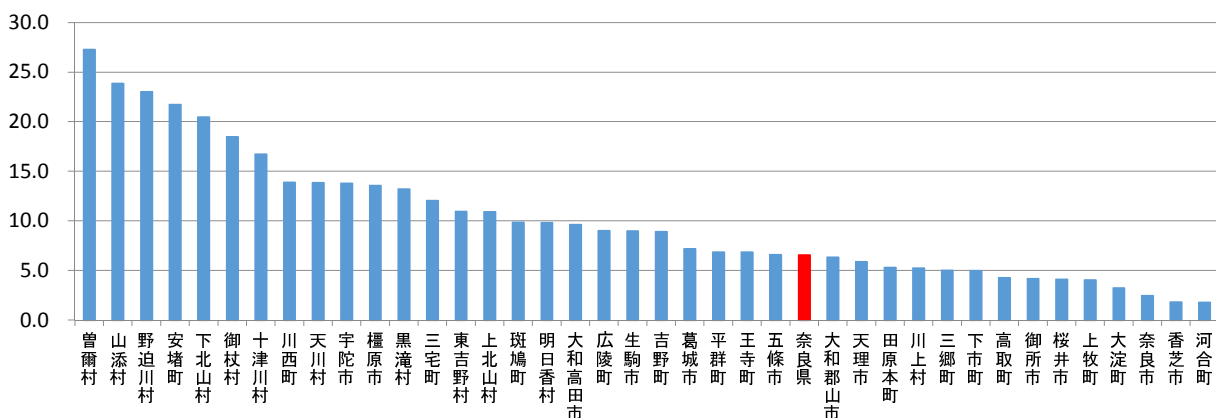
H26年度市町村がん検診受診率(40歳以上)



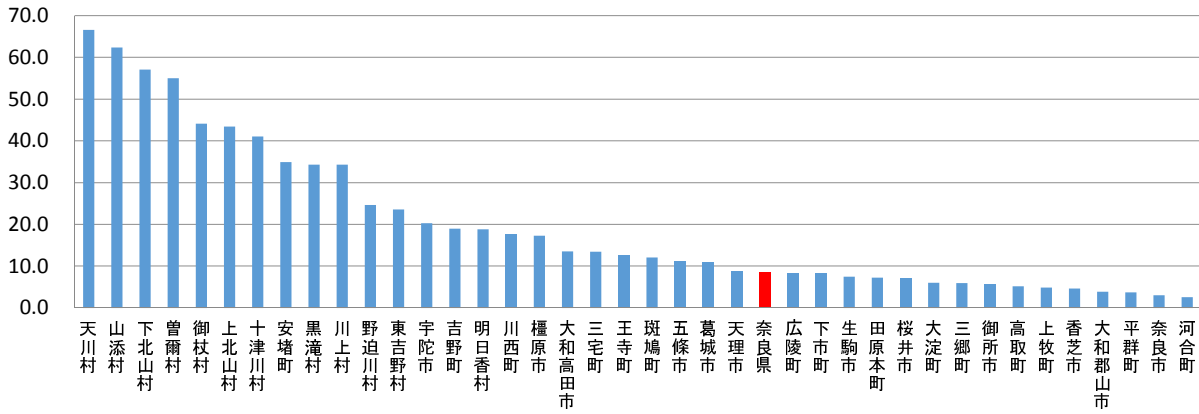
H26年度市町村胃がん検診受診率(40~69歳)



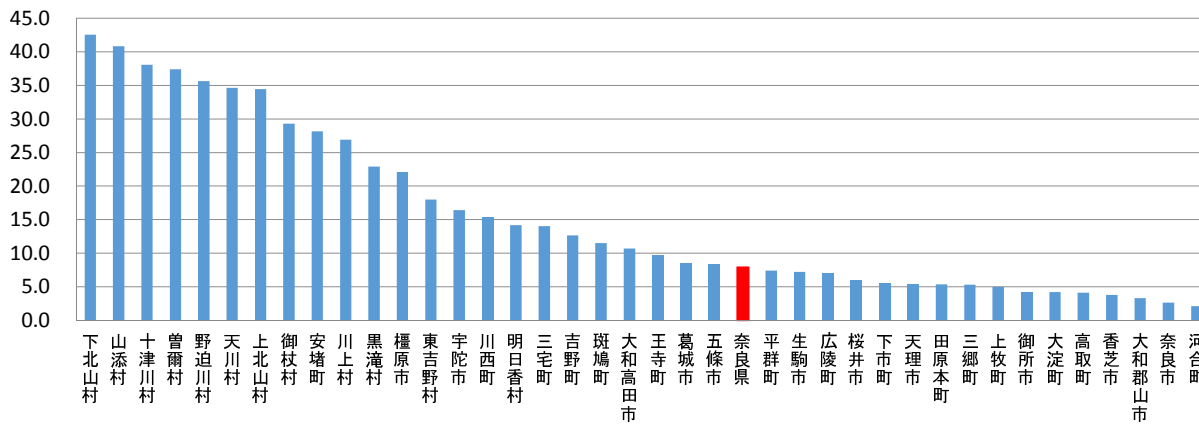
H26年度市町村胃がん検診受診率(40歳以上)



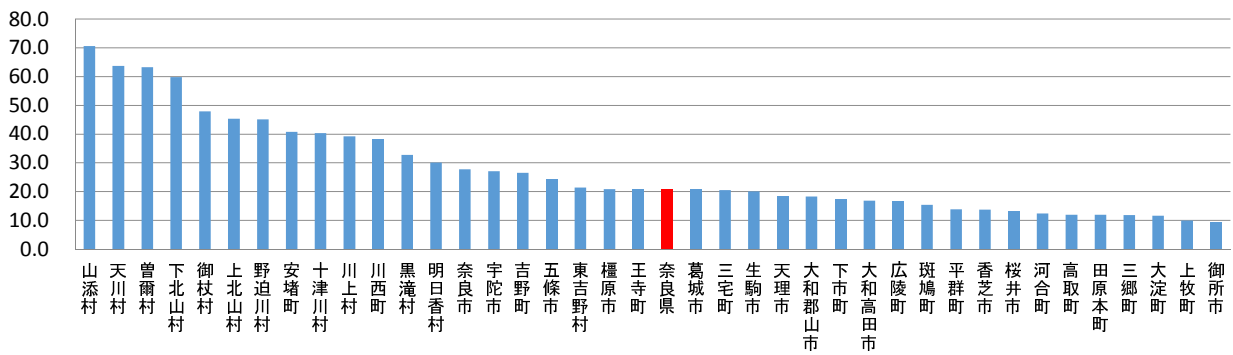
H26年度市町村肺がん検診受診率(40～69歳)



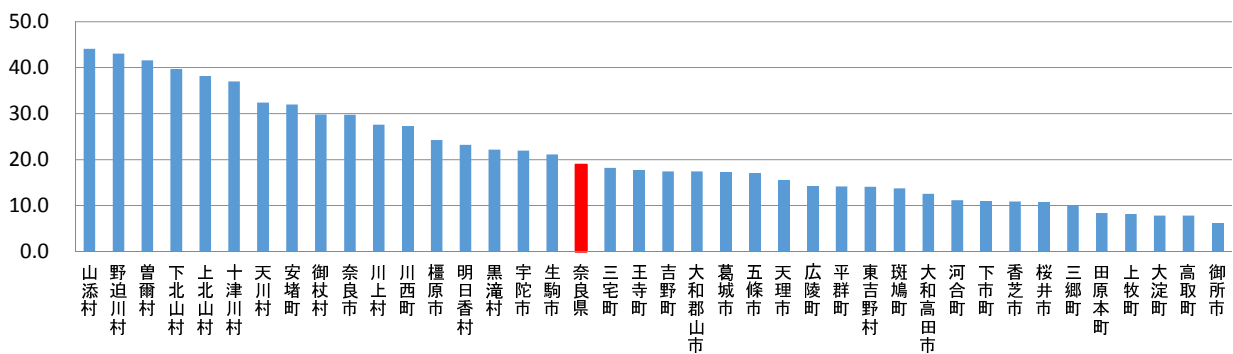
H26年度市町村肺がん検診受診率(40歳以上)



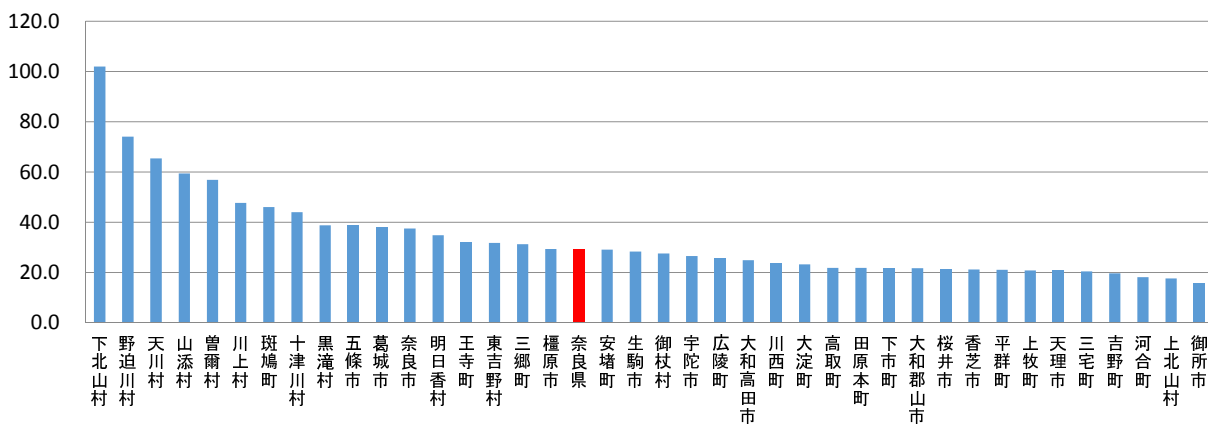
H26年度市町村大腸がん検診受診率(40～69歳)



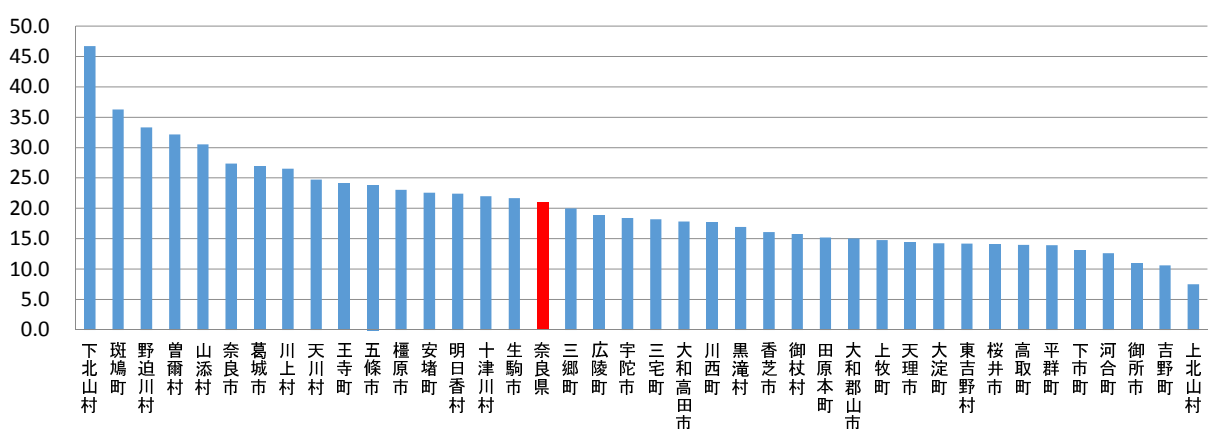
H26年度市町村大腸がん検診受診率(40歳以上)



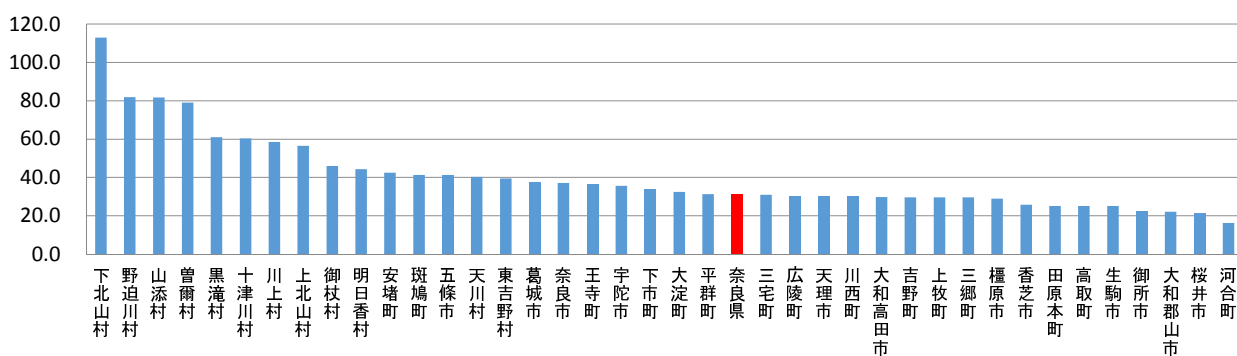
H26年度子宮頸がん検診受診率（20～69歳）



H26年度市町村子宮頸がん検診受診率(20歳以上)



H26年度市町村乳がん検診受診率(40～69歳)



H26年度市町村乳がん検診受診率(40歳以上)

