

1. 薬局、医薬品販売業、薬剤師等の現状

(1) 薬局、医薬品販売業

① 薬局、医薬品販売業者数

各年度3月31日現在

| 年 度 | 薬局 | 医 薬 品 販 売 業 | | | | | | | 医 療 機 器 販 売 貸 与 業 | | |
|--------|----------|--------------|--------------|----------------|--------------|--------------|--------------|---|---|--|-------|
| | | 一 般 販 売 業 | | 薬種 商販 売業 | 特 例 販 売 業 | 配 置 販 売 業 | 店 舗 販 売 業 | 卸 売 販 売 業 | 高度管理 医療機器 販売業等 | 管理医療 機 器 販 売 業 等 | |
| | | 一 般 販 売 業 | 卸 売 販 売 業 | | | | | | | | |
| 40 | 177 | 144 | 136 | 8 | 522 | 249 | 249 | 平成21 年6月か ら改正 薬事法 施行に より新 たな許 可制度 導入。 | 平成 21年 6月 から 改正 薬事 法施 行に より 新た な許 可制 度導 入。 | 平成17年か ら高度管理 医療機器等 に許可制度 導入。 | 1,042 |
| 45 | 210 | 185 | 148 | 37 | 448 | 331 | 226 | | | 1,237 | |
| 50 | 233 | 205 | 161 | 44 | 450 | 224 | 282 | | | 1,563 | |
| 55 | 259 | 146 | 88 | 58 | 604 | 197 | 301 | | | 2,419 | |
| 60 | 292 | 173 | 66 | 107 | 590 | 153 | 296 | | | 2,741 | |
| 1 | 312 | 193 | 76 | 117 | 541 | 110 | 286 | | | 2,955 | |
| 2 | 316 | 195 | 75 | 120 | 531 | 96 | 281 | | | 3,052 | |
| 3 | 315 | 200 | 79 | 121 | 522 | 95 | 286 | | | 3,220 | |
| 4 | 321 | 209 | 87 | 122 | 521 | 91 | 279 | | | 3,248 | |
| 5 | 318 | 234 | 106 | 128 | 498 | 78 | 275 | | | 3,323 | |
| 6 | 320 | 251 | 119 | 132 | 499 | 75 | 271 | | | 3,783 | |
| 7 | 338 | 276 | 139 | 137 | 478 | 75 | 269 | | | 3,977 | |
| 8 | 356 | 277 | 142 | 135 | 464 | 63 | 259 | | | 4,271 | |
| 9 | 371 | 281 | 144 | 137 | 433 | 59 | 253 | | | 4,388 | |
| 10 | 402 | 278 | 147 | 131 | 413 | 59 | 242 | | | 4,516 | |
| 11 | 417 | 277 | 145 | 132 | 403 | 55 | 227 | | | 4,483 | |
| 12 | 434 | 280 | 147 | 133 | 393 | 76 | 228 | | | 4,508 | |
| 13 | 451 | 266 | 139 | 127 | 387 | 105 | 227 | | | 4,534 | |
| 14 | 466 | 261 | 135(36) | 126 | 382 | 109(16) | 226 | | | 4,663 | |
| 15 | 472 | 274 | 150(41) | 124 | 365 | 114(16) | 220 | | | 4,666 | |
| 16 | 478 | 259 | 136(33) | 123 | 359 | 114(16) | 217 | | | 5,532 | |
| 17 | 482 | 254 | 135(34) | 119 | 320 | 109(13) | 218 | 366 | 2,018 | | |
| 18 | 489 | 251 | 130(30) | 121 | 306 | 103(12) | 226 | 394 | 2,053 | | |
| 19 | 492 | 243 | 124(28) | 119 | 304 | 97(12) | 220 | 416 | 2,435 | | |
| 20 | 497 | 240 | 126(27) | 114 | 292 | 97(12) | 219 | 438 | 2,635 | | |
| 21 | 496 | 149 | 51(7) | 98 | 246 | 89(9) | 217 | 126(29) | 27 | 450 | 1,635 |
| 22 | 496 | 109 | 35(5) | 74 | 193 | 85(8) | 218 | 188(39) | 63 | 453 | 1,705 |
| 23 | 493 | 51 | 18(2) | 33 | 120 | 72(5) | 205 | 207(59) | 135 | 439 | 1,843 |
| 24 | 489 | 9 | | 9 | 8 | 56(4) | 176 | 333(68) | 189 | 432 | 1,871 |
| 25 | 505(133) | 6 | | 6 | 6 | 50(3) | 168 | 366(70) | 192 | 451 | 1,765 |
| 26 | 514(139) | | | | 5 | 47(3) | 168 | 371(74) | 198 | 467 | 1,805 |

※ 平成14年度以降の（ ）内の数は、奈良市移譲分の件数を記載したものである。

② 登録販売者試験実施状況

登録販売者に係る試験の実施状況は次のとおりである。

| 年度（回） | 実施年月日 | 受験者数(A) | 合格者数(B) | 合格率(B/A) |
|------------|------------|---------|---------|----------|
| 平成20年度 第1回 | H20. 8. 31 | 1,203 | 734 | 61.0% |
| 平成20年度 第2回 | H21. 1. 11 | 685 | 311 | 45.4% |
| 平成21年度 第1回 | H21. 8. 26 | 845 | 344 | 40.7% |
| 平成22年度 第1回 | H22. 8. 26 | 597 | 239 | 40.0% |
| 平成22年度 第2回 | H23. 2. 16 | 2,062 | 1,007 | 48.8% |
| 平成23年度 第1回 | H24. 2. 16 | 1,959 | 869 | 44.4% |
| 平成24年度 第1回 | H24. 9. 6 | 491 | 261 | 53.2% |
| 平成25年度 第1回 | H25. 9. 5 | 567 | 311 | 54.9% |
| 平成26年度 第1回 | H26. 9. 2 | 626 | 302 | 48.2% |

③ 薬局・医薬品販売業（保健所・市町村）

平成27年3月31日現在

| 保健所名 | Code | 市町村名 | 薬局 | 薬種 | 特例 | 配置 | 製造 | 製販 | 高度 | 管理 | 店販 | 卸販 |
|------|------|---------|-----|----|----|-----|----|----|-----|-------|-----|-----|
| 奈良市 | 201 | 奈良市 | 139 | 1 | 3 | 4 | 17 | 17 | 161 | 481 | 74 | 46 |
| | | 計 | 139 | 1 | 3 | 4 | 17 | 17 | 161 | 481 | 74 | 46 |
| 郡山 | 203 | 大和郡山市 | 43 | 0 | 0 | 1 | 5 | 5 | 28 | 161 | 15 | 10 |
| | 204 | 天理市 | 27 | 0 | 0 | 3 | 4 | 4 | 15 | 87 | 17 | 6 |
| | 209 | 生駒市 | 46 | 0 | 1 | 0 | 5 | 5 | 32 | 120 | 21 | 2 |
| | 322 | 山辺郡山添村 | 0 | 0 | 0 | 0 | 0 | 0 | 0 | 1 | 1 | 0 |
| | 342 | 生駒郡平群町 | 6 | 0 | 0 | 0 | 0 | 0 | 2 | 17 | 5 | 1 |
| | 343 | 生駒郡三郷町 | 8 | 0 | 0 | 0 | 0 | 0 | 2 | 13 | 5 | 0 |
| | 344 | 生駒郡斑鳩町 | 11 | 0 | 0 | 0 | 0 | 0 | 12 | 23 | 4 | 1 |
| | 345 | 生駒郡安堵町 | 0 | 0 | 0 | 0 | 0 | 0 | 0 | 4 | 0 | 0 |
| | | 計 | 141 | 0 | 1 | 4 | 14 | 14 | 91 | 426 | 68 | 20 |
| 桜井 | 205 | 橿原市 | 53 | 1 | 1 | 29 | 5 | 5 | 64 | 202 | 49 | 35 |
| | 206 | 桜井市 | 28 | 0 | 0 | 6 | 5 | 5 | 20 | 85 | 12 | 3 |
| | 212 | 宇陀市 | 10 | 0 | 0 | 2 | 2 | 2 | 6 | 41 | 7 | 0 |
| | 361 | 磯城郡川西町 | 1 | 0 | 0 | 1 | 1 | 1 | 1 | 8 | 2 | 0 |
| | 362 | 磯城郡三宅町 | 0 | 0 | 0 | 3 | 0 | 0 | 0 | 5 | 3 | 0 |
| | 363 | 磯城郡田原本町 | 9 | 0 | 0 | 5 | 4 | 4 | 11 | 42 | 9 | 7 |
| | 385 | 宇陀郡曾爾村 | 0 | 0 | 0 | 0 | 0 | 0 | 0 | 1 | 2 | 0 |
| | 386 | 宇陀郡御杖村 | 0 | 0 | 0 | 0 | 0 | 0 | 0 | 2 | 2 | 0 |
| | 401 | 高市郡高取町 | 2 | 0 | 1 | 8 | 1 | 1 | 3 | 14 | 11 | 25 |
| | 402 | 高市郡明日香村 | 1 | 0 | 0 | 5 | 0 | 0 | 1 | 4 | 2 | 3 |
| | | 計 | 104 | 1 | 2 | 59 | 18 | 18 | 106 | 404 | 99 | 73 |
| 葛城 | 202 | 大和高田市 | 20 | 0 | 0 | 8 | 5 | 5 | 28 | 95 | 21 | 13 |
| | 208 | 御所市 | 9 | 0 | 1 | 24 | 1 | 1 | 3 | 45 | 17 | 23 |
| | 210 | 香芝市 | 27 | 0 | 0 | 3 | 2 | 2 | 23 | 68 | 14 | 1 |
| | 211 | 葛城市 | 9 | 0 | 1 | 8 | 1 | 1 | 7 | 32 | 13 | 10 |
| | 424 | 北葛城郡上牧町 | 8 | 0 | 0 | 3 | 0 | 0 | 3 | 35 | 4 | 0 |
| | 425 | 北葛城郡王寺町 | 16 | 0 | 0 | 0 | 3 | 3 | 7 | 31 | 6 | 0 |
| | 426 | 北葛城郡広陵町 | 5 | 0 | 0 | 5 | 1 | 1 | 10 | 39 | 7 | 3 |
| | 427 | 北葛城郡河合町 | 9 | 0 | 0 | 1 | 1 | 1 | 6 | 29 | 3 | 0 |
| | | 計 | 103 | 0 | 2 | 52 | 14 | 14 | 87 | 374 | 85 | 50 |
| 内吉野 | 207 | 五條市 | 8 | 0 | 2 | 6 | 3 | 3 | 10 | 60 | 14 | 1 |
| | 447 | 吉野郡野迫川村 | 0 | 0 | 3 | 0 | 0 | 0 | 0 | 0 | 0 | 0 |
| | 449 | 吉野郡十津川村 | 0 | 0 | 4 | 0 | 0 | 0 | 0 | 4 | 2 | 0 |
| | | 計 | 8 | 0 | 9 | 6 | 3 | 3 | 10 | 64 | 16 | 1 |
| 吉野 | 441 | 吉野郡吉野町 | 3 | 0 | 12 | 4 | 2 | 2 | 1 | 13 | 3 | 0 |
| | 442 | 吉野郡大淀町 | 11 | 2 | 3 | 7 | 1 | 1 | 7 | 34 | 9 | 2 |
| | 443 | 吉野郡下市町 | 4 | 0 | 3 | 1 | 2 | 2 | 4 | 4 | 1 | 2 |
| | 444 | 吉野郡黒滝村 | 0 | 0 | 1 | 0 | 0 | 0 | 0 | 0 | 0 | 0 |
| | 446 | 吉野郡天川村 | 1 | 0 | 8 | 1 | 0 | 0 | 0 | 1 | 15 | 4 |
| | 450 | 吉野郡下北山村 | 0 | 0 | 2 | 0 | 0 | 0 | 0 | 1 | 1 | 0 |
| | 451 | 吉野郡上北山村 | 0 | 0 | 2 | 0 | 0 | 0 | 0 | 0 | 0 | 0 |
| | 452 | 吉野郡川上村 | 0 | 1 | 2 | 1 | 0 | 0 | 0 | 3 | 0 | 0 |
| | 453 | 吉野郡東吉野村 | 0 | 0 | 0 | 0 | 0 | 0 | 0 | 0 | 0 | 0 |
| | | 計 | 19 | 3 | 33 | 14 | 5 | 5 | 12 | 56 | 29 | 8 |
| 県外 | 999 | 他府県 | 0 | 0 | 0 | 29 | 0 | 0 | 0 | 0 | 0 | 0 |
| | | 計 | 0 | 0 | 0 | 29 | 0 | 0 | 0 | 0 | 0 | 0 |
| | | 合計 | 514 | 5 | 50 | 168 | 71 | 71 | 467 | 1,805 | 371 | 198 |

(2) 配置販売業

配置販売業者並びに配置従事者数

本県の許可を受けている配置販売業者は182業者、配置従事者は673名で、その年次別推移等は下表のとおりである。

① 本県の許可を受けている配置販売業者、配置従事者数

(各年12月31日現在)

| 区分 | | 年 | | | | | | | | |
|--------|------|-------|-------|-----|-----|-----|-----|-----|-----|-----|
| | | 18 | 19 | 20 | 21 | 22 | 23 | 24 | 25 | 26 |
| 配置販売業者 | 県内業者 | 184 | 176 | 181 | 184 | 178 | 170 | 159 | 149 | 144 |
| | 県外業者 | 42 | 43 | 43 | 46 | 45 | 48 | 42 | 40 | 38 |
| 配置従事者数 | | 1,089 | 1,055 | 938 | 941 | 839 | 833 | 746 | 729 | 673 |

② 市郡別配置販売業者（県内業者）・配置従事者数

(平成26年12月31日現在)

| 市郡別 | 配置販売業者数 | 配置従事者数 | 市郡別 | 配置販売業者数 | 配置従事者数 |
|-------|---------|--------|------|---------|--------|
| 奈良市 | 4 | 38 | 山辺郡 | 0 | 0 |
| 大和高田市 | 10 | 42 | 生駒郡 | 0 | 7 |
| 大和郡山市 | 2 | 12 | 磯城郡 | 10 | 29 |
| 天理市 | 3 | 19 | 宇陀郡 | 0 | 0 |
| 橿原市 | 28 | 142 | 高市郡 | 13 | 56 |
| 桜井市 | 6 | 21 | 北葛城郡 | 10 | 34 |
| 五條市 | 6 | 21 | 吉野郡 | 14 | 40 |
| 御所市 | 24 | 116 | | | |
| 生駒市 | 0 | 8 | 他府県 | 38 | — |
| 香芝市 | 3 | 22 | | | |
| 葛城市 | 9 | 58 | | | |
| 宇陀市 | 2 | 8 | 合計 | 182 | 673 |

③ 年齢別配置従事者数

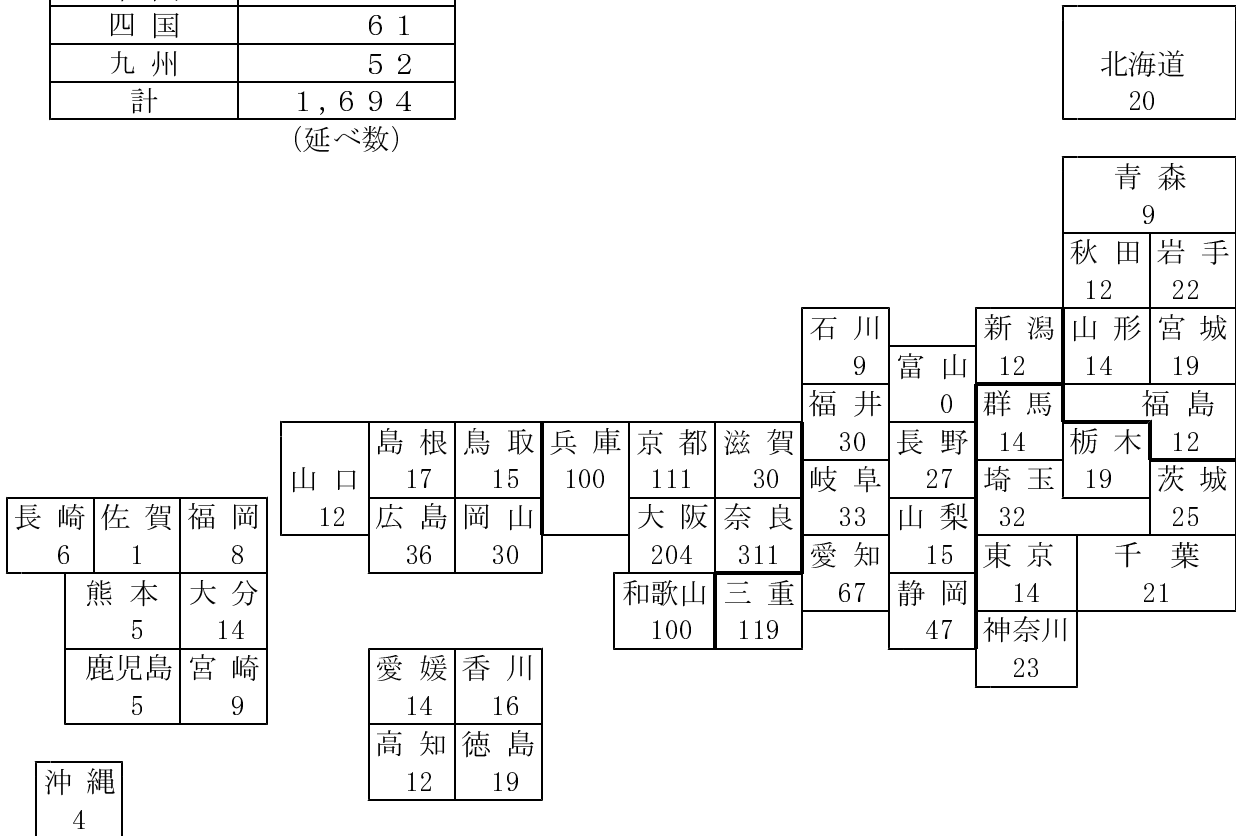
(各年12月31日現在)

| 年次 | 20歳未満 | 20～29 | 30～39 | 40～49 | 50～59 | 60～69 | 70歳以上 | 総数 |
|----|-------|-------|-------|-------|-------|-------|-------|-------|
| 38 | 54 | 815 | 1,043 | 812 | 915 | 437 | | 4,076 |
| 39 | 76 | 948 | 1,140 | 825 | 885 | 415 | | 4,289 |
| 40 | 21 | 489 | 920 | 762 | 887 | 578 | | 3,657 |
| 41 | 39 | 498 | 885 | 753 | 881 | 568 | | 3,624 |
| 42 | 18 | 430 | 823 | 691 | 807 | 513 | | 3,282 |
| 43 | 23 | 450 | 897 | 769 | 820 | 510 | | 3,469 |
| 44 | 27 | 465 | 880 | 750 | 790 | 486 | | 3,398 |
| 45 | 27 | 468 | 890 | 755 | 802 | 491 | | 3,433 |
| 46 | 24 | 575 | 1,017 | 862 | 951 | 522 | | 3,951 |
| 47 | 13 | 316 | 815 | 853 | 920 | 517 | | 3,434 |
| 54 | 10 | 194 | 407 | 739 | 662 | 498 | 198 | 2,708 |
| 55 | 9 | 181 | 388 | 655 | 617 | 477 | 191 | 2,518 |
| 56 | 5 | 158 | 346 | 624 | 629 | 441 | 205 | 2,408 |
| 57 | 8 | 142 | 329 | 569 | 652 | 423 | 214 | 2,337 |
| 58 | 5 | 146 | 323 | 537 | 641 | 418 | 216 | 2,286 |
| 59 | 4 | 144 | 298 | 500 | 645 | 394 | 219 | 2,204 |
| 60 | 2 | 145 | 298 | 468 | 630 | 398 | 242 | 2,183 |
| 61 | 0 | 142 | 283 | 445 | 680 | 364 | 272 | 2,186 |
| 62 | 0 | 123 | 227 | 345 | 559 | 408 | 279 | 1,941 |
| 63 | 1 | 103 | 218 | 320 | 556 | 400 | 269 | 1,867 |
| 1 | 5 | 108 | 196 | 309 | 574 | 392 | 187 | 1,771 |
| 2 | 1 | 97 | 161 | 276 | 528 | 403 | 173 | 1,639 |
| 3 | 5 | 83 | 148 | 266 | 495 | 429 | 184 | 1,610 |
| 4 | 1 | 102 | 138 | 263 | 452 | 424 | 188 | 1,568 |
| 5 | 5 | 89 | 137 | 264 | 418 | 424 | 190 | 1,527 |
| 6 | 3 | 95 | 136 | 242 | 389 | 428 | 190 | 1,483 |
| 7 | 5 | 107 | 131 | 235 | 341 | 445 | 214 | 1,478 |
| 8 | 1 | 106 | 114 | 234 | 299 | 443 | 237 | 1,434 |
| 9 | 0 | 101 | 113 | 210 | 284 | 432 | 244 | 1,384 |
| 10 | 0 | 109 | 124 | 194 | 264 | 419 | 249 | 1,359 |
| 11 | 1 | 126 | 132 | 193 | 260 | 417 | 283 | 1,412 |
| 12 | 0 | 101 | 124 | 180 | 247 | 388 | 256 | 1,296 |
| 13 | 0 | 109 | 131 | 163 | 253 | 384 | 291 | 1,331 |
| 14 | 0 | 103 | 137 | 147 | 229 | 335 | 258 | 1,209 |
| 15 | 0 | 116 | 158 | 150 | 236 | 314 | 293 | 1,267 |
| 16 | 0 | 101 | 161 | 150 | 219 | 275 | 321 | 1,227 |
| 17 | 2 | 107 | 140 | 151 | 233 | 247 | 343 | 1,223 |
| 19 | 1 | 81 | 148 | 127 | 203 | 208 | 287 | 1,055 |
| 20 | 1 | 68 | 134 | 127 | 168 | 199 | 241 | 938 |
| 21 | 1 | 55 | 126 | 128 | 171 | 192 | 268 | 941 |
| 22 | 0 | 52 | 106 | 125 | 142 | 187 | 227 | 839 |
| 23 | 0 | 52 | 98 | 119 | 131 | 192 | 241 | 833 |
| 24 | 0 | 51 | 92 | 114 | 118 | 170 | 201 | 746 |
| 25 | 0 | 47 | 81 | 116 | 112 | 168 | 205 | 729 |
| 26 | 0 | 48 | 64 | 120 | 115 | 151 | 175 | 673 |

④ 本県の身分証明書の交付を受けた配置従事者が、配置販売に従事している地域
(平成26年12月31日現在)

| 廻商地域 | 配置従事者数 |
|------|--------|
| 北海道 | 20 |
| 東北 | 88 |
| 関東 | 148 |
| 中部 | 359 |
| 近畿 | 856 |
| 中国 | 110 |
| 四国 | 61 |
| 九州 | 52 |
| 計 | 1,694 |

(延べ数)



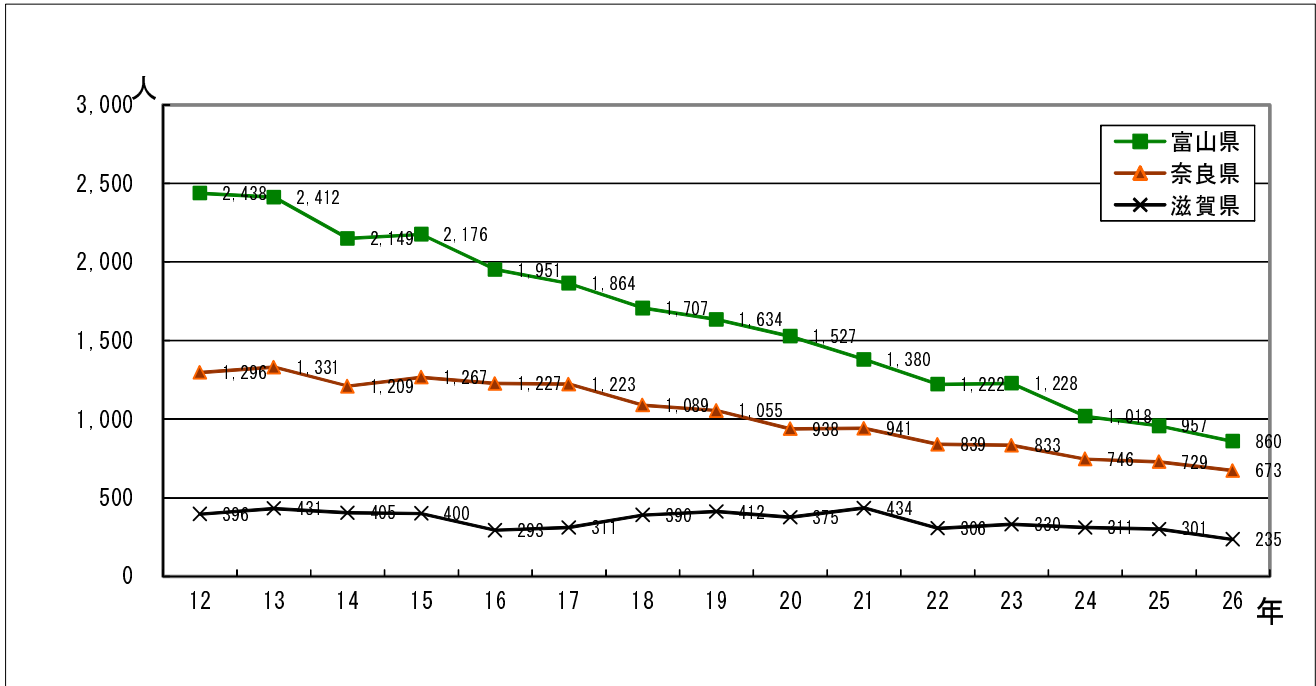
⑤ 配置販売業及び配置従事者数 既存配置 (全国集計)

(平成26年12月31日現在)

| 年次 区分 都道府県名 | 平成26年 | | | | | 平成25年 | | | | |
|-------------------|-----------|-------|--------|-------|-------|-----------|-------|--------|-------|--------|
| | 配置販売業許可件数 | | 配置従事者数 | | | 配置販売業許可件数 | | 配置従事者数 | | |
| | 総数 | 内法人数 | 総数 | 販売業者 | 配置員 | 総数 | 内法人数 | 総数 | 販売業者 | 配置員 |
| 全 国 | 6,469 | 1,942 | 12,036 | 2,640 | 9,396 | 6,866 | 2,048 | 12,999 | 2,901 | 10,098 |
| 1 北海道 | 375 | 98 | 925 | 178 | 747 | 389 | 103 | 906 | 178 | 728 |
| 2 青森 | 104 | 37 | 278 | 37 | 241 | 110 | 38 | 305 | 41 | 264 |
| 3 岩手 | 113 | 41 | 321 | 21 | 300 | 120 | 41 | 341 | 21 | 320 |
| 4 宮城 | 158 | 55 | 344 | 49 | 295 | 168 | 56 | 403 | 45 | 358 |
| 5 秋田 | 87 | 33 | 238 | 19 | 219 | 94 | 33 | 249 | 24 | 225 |
| 6 山形 | 126 | 41 | 139 | 33 | 106 | 129 | 41 | 144 | 12 | 132 |
| 7 福島 | 188 | 60 | 258 | 54 | 204 | 193 | 59 | 249 | 58 | 191 |
| 8 茨城 | 165 | 51 | 145 | 24 | 121 | 172 | 52 | 176 | 34 | 142 |
| 9 栃木 | 140 | 41 | 200 | 52 | 148 | 150 | 42 | 216 | 55 | 161 |
| 10 群馬 | 132 | 38 | 195 | 51 | 144 | 142 | 38 | 191 | 54 | 137 |
| 11 埼玉 | 255 | 85 | 430 | 90 | 340 | 276 | 93 | 456 | 102 | 354 |
| 12 千葉 | 163 | 57 | 317 | 57 | 260 | 173 | 62 | 340 | 69 | 271 |
| 13 東京 | 270 | 87 | 556 | 91 | 465 | 287 | 92 | 554 | 100 | 454 |
| 14 神奈川 | 190 | 66 | 409 | 76 | 333 | 204 | 72 | 428 | 79 | 349 |
| 15 新潟 | 167 | 38 | 203 | 17 | 186 | 188 | 45 | 186 | 18 | 168 |
| 16 富山 | 159 | 28 | 600 | 465 | 135 | 175 | 32 | 713 | 558 | 155 |
| 17 石川 | 112 | 30 | 125 | 19 | 106 | 119 | 32 | 154 | 21 | 133 |
| 18 福井 | 89 | 25 | 72 | 6 | 66 | 96 | 27 | 72 | 6 | 66 |
| 19 山梨 | 71 | 24 | 87 | 18 | 69 | 75 | 26 | 101 | 19 | 82 |
| 20 長野 | 177 | 44 | 281 | 45 | 236 | 184 | 46 | 310 | 47 | 263 |
| 21 岐阜 | 165 | 55 | 284 | 40 | 244 | 176 | 58 | 313 | 46 | 267 |
| 22 静岡 | 187 | 52 | 300 | 66 | 234 | 192 | 52 | 379 | 77 | 302 |
| 23 愛知 | 240 | 67 | 675 | 84 | 591 | 244 | 69 | 738 | 92 | 646 |
| 24 三重 | 147 | 41 | 146 | 25 | 121 | 162 | 36 | 146 | 23 | 123 |
| 25 滋賀 | 115 | 29 | 103 | 60 | 43 | 130 | 33 | 131 | 65 | 66 |
| 26 京都 | 148 | 42 | 134 | 19 | 115 | 155 | 45 | 103 | 10 | 93 |
| 27 大阪 | 262 | 64 | 364 | 77 | 287 | 276 | 71 | 370 | 79 | 291 |
| 28 兵庫 | 188 | 47 | 310 | 61 | 249 | 200 | 56 | 338 | 68 | 270 |
| 29 奈良 | 148 | 43 | 538 | 283 | 255 | 154 | 46 | 589 | 330 | 259 |
| 30 和歌山 | 107 | 27 | 68 | 25 | 43 | 119 | 30 | 69 | 30 | 39 |
| 31 鳥取 | 56 | 25 | 91 | 11 | 80 | 57 | 25 | 79 | 14 | 65 |
| 32 島根 | 80 | 29 | 150 | 13 | 137 | 83 | 30 | 151 | 14 | 137 |
| 33 岡山 | 100 | 34 | 248 | 27 | 221 | 107 | 38 | 262 | 29 | 233 |
| 34 広島 | 113 | 41 | 285 | 31 | 254 | 131 | 45 | 359 | 39 | 320 |
| 35 山口 | 108 | 36 | 174 | 31 | 143 | 112 | 38 | 200 | 38 | 162 |
| 36 徳島 | 48 | 13 | 87 | 12 | 75 | 50 | 13 | 140 | 16 | 124 |
| 37 香川 | 42 | 16 | 133 | 15 | 118 | 43 | 16 | 147 | 15 | 132 |
| 38 愛媛 | 75 | 25 | 162 | 35 | 127 | 75 | 26 | 151 | 30 | 121 |
| 39 高知 | 53 | 14 | 82 | 6 | 76 | 57 | 15 | 85 | 8 | 77 |
| 40 福岡 | 165 | 50 | 363 | 57 | 306 | 175 | 52 | 399 | 64 | 335 |
| 41 佐賀 | 99 | 45 | 155 | 58 | 97 | 105 | 45 | 176 | 62 | 114 |
| 42 長崎 | 124 | 32 | 193 | 49 | 144 | 132 | 34 | 222 | 55 | 167 |
| 43 熊本 | 122 | 40 | 204 | 40 | 164 | 131 | 41 | 202 | 42 | 160 |
| 44 大分 | 91 | 34 | 94 | 18 | 76 | 90 | 34 | 93 | 20 | 73 |
| 45 宮崎 | 73 | 18 | 148 | 23 | 125 | 85 | 22 | 171 | 16 | 155 |
| 46 鹿児島 | 131 | 33 | 327 | 52 | 275 | 136 | 35 | 368 | 55 | 313 |
| 47 沖縄 | 41 | 11 | 95 | 20 | 75 | 45 | 13 | 124 | 23 | 101 |

注 配置販売業許可件数は、各都道府県が許可している数(12月31日現在)
 配置従事者数は、各都道府県が身分証明書を交付した実人員数(12月31日現在)
 (配置販売業者：配置販売の許可を取得して自ら配置販売に従事している者
 配置員：配置販売業者に雇用されて配置販売に従事している者)

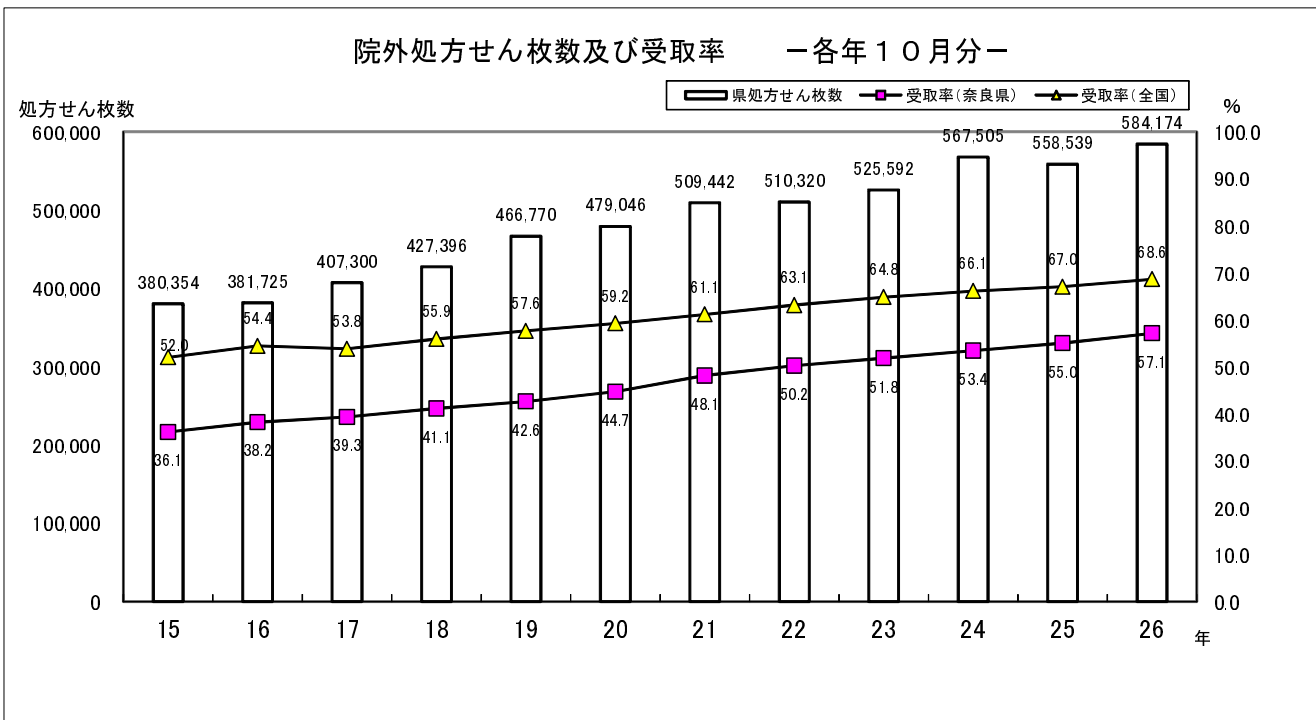
⑥ 配置薬生産県の配置従事者数の推移（各年12月末現在）



(3) 薬事関係講習会開催状況

| 名称 | 年月日 | 場所 | 対象 | 受講者数 |
|----------------------------|-----------|------------|--------|------|
| 配置薬事認定講習会 (家庭薬配置商業協同組合) | 26. 8. 19 | かしはら万葉ホール | 配置従事者 | 468 |
| | 27. 1. 6 | 同上 | | 478 |
| 配置薬事認定講習会 (医薬品配置協議会) | 26. 9. 26 | 奈良県薬業会館 | 配置販売業者 | 54 |
| | 27. 3. 3 | 同上 | 及び従事者 | 47 |
| 全国統一薬事講習会 | 26. 10. 8 | 社会福祉総合センター | 登録販売者 | 50 |

(4) 医薬分業の状況

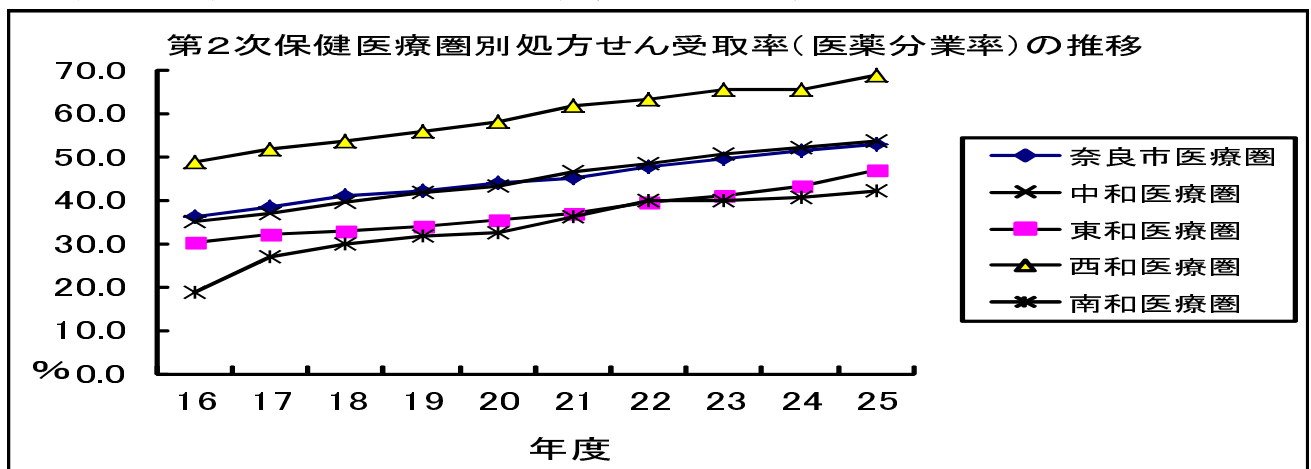


① 第2次保健医療圏別院外処方せん枚数及び受取率（平成25年度国保分）

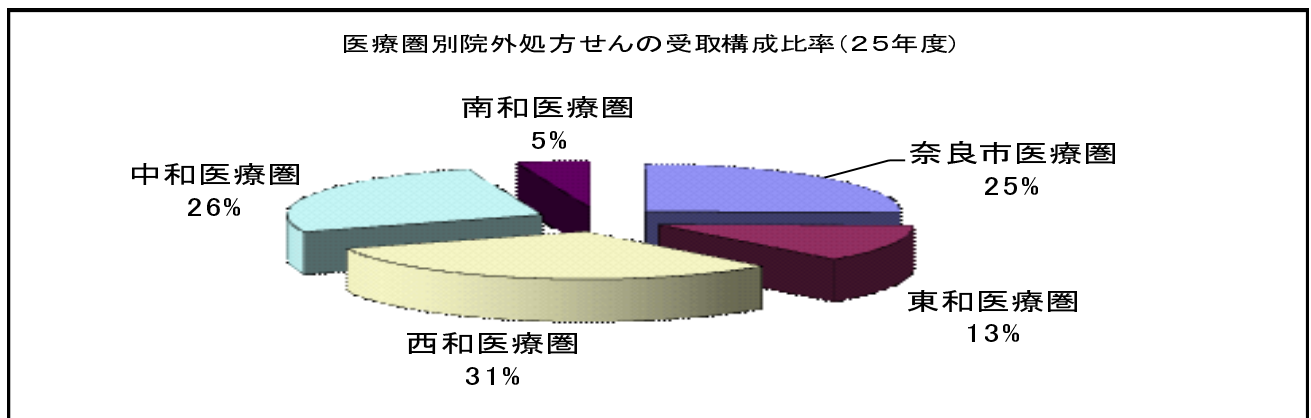
| 第2次 保健医療圏 による分類 | 内科診療（入院外） | | 歯科診療 | | 投薬対象者 数 B+D (E) | 処方せん 枚数 (F) | 処方せん 受取率 (%) |
|-----------------------|--------------|----------------|--------------|----------------|-----------------------|-------------------|--------------------|
| | 診療実日数 (A) | A×64.4% (B) | 診療実日数 (C) | C×11.7% (D) | | | |
| 奈良 | 1,229,907 | 792,060 | 351,839 | 41,165 | 833,225 | 455,570 | 54.7 |
| 東和 | 718,053 | 462,426 | 200,642 | 23,475 | 485,901 | 228,174 | 47.0 |
| 西和 | 1,206,608 | 777,056 | 339,876 | 39,765 | 816,821 | 562,037 | 68.8 |
| 中和 | 1,302,273 | 838,664 | 364,589 | 42,657 | 881,321 | 472,548 | 53.6 |
| 南和 | 296,828 | 191,157 | 78,084 | 9,136 | 200,293 | 84,180 | 42.0 |
| 全県 | 4,753,669 | 3,061,363 | 1,335,030 | 156,199 | 3,217,561 | 1,802,509 | 56.0 |

※ 上表は、第2次保健医療圏別の院外処方せん受取率を比較するものです。
国保分のみの集計のため、前ページの受取率とは異なる数値となっています。

② 第2次保健医療圏別処方せん受取率（医薬分業率）の推移



③ 医療圏別院外処方せんの受取構成比率



④ 薬局数の推移 (各年10月末)

| 平成 | 16 | 17 | 18 | 19 | 20 | 21 | 22 | 23 | 24 | 25 | 26 |
|-------------------|-----|-----|-----|-----|-----|-----|-----|-----|-----|-----|-----|
| 薬局数 | 478 | 482 | 490 | 489 | 495 | 495 | 495 | 494 | 498 | 499 | 506 |
| 保険薬局数 | 438 | 447 | 457 | 456 | 466 | 459 | 453 | 465 | 465 | 472 | 490 |
| 訪問薬剤管理指導 届出薬局数 | 346 | 349 | 370 | 378 | 389 | 389 | 404 | 403 | 409 | 416 | 441 |

(5) 一般社団法人奈良県薬剤師会薬事情報センター

- ① 事業主体 一般社団法人奈良県薬剤師会
- ② 設置時期 昭和57年10月1日
- ③ 設置場所 奈良県橿原市久米町926番地
奈良県薬業会館内 電話 0744(22)8427
- ④ 設備等 床面積(130㎡)、関係図書、電子複写機、液晶プロジェクター、
ファクシミリ
- ⑤ その他 J A P I C (日本医薬情報センター) 加入
- ⑥ 活動状況 ・薬事情報誌 年5回発行
・薬事情報の提供

(1) 利用先別件数

| 利用先 | 平成22年 | 平成23年 | 平成24年 | 平成25年 | 平成26年 |
|--------|-------|-------|-------|-------|-------|
| 薬局等 | 25 | 13 | 20 | 12 | 11 |
| 病院・診療所 | 12 | 16 | 16 | 11 | 11 |
| 医薬品製造業 | 0 | 0 | 0 | 0 | 0 |
| 一般住民等 | 294 | 258 | 215 | 207 | 338 |
| 計 | 331 | 287 | 251 | 230 | 364 |

(2) 内容別件数

| 内容 | 平成22年 | 平成23年 | 平成24年 | 平成25年 | 平成26年 |
|-------------|-------|-------|-------|-------|-------|
| 成分・適応症・作用 | 48 | 32 | 36 | 25 | 63 |
| 副作用・相互作用・毒性 | 97 | 81 | 47 | 67 | 125 |
| 薬剤鑑別 | 9 | 4 | 6 | 4 | 13 |
| 用法用量 | 84 | 37 | 38 | 48 | 54 |
| 妊婦・授乳婦 | 6 | 3 | 3 | 5 | 9 |
| 生薬・漢方薬 | 5 | 2 | 1 | 2 | 5 |
| 医薬部外品等 | 0 | 0 | 0 | 0 | 0 |
| 疾病・治療 | 97 | 60 | 43 | 42 | 58 |
| 薬学文献 | 1 | 1 | 2 | 0 | 0 |
| 薬事法規 | 2 | 4 | 6 | 1 | 11 |
| 公衆衛生・化学薬品 | 1 | 0 | 3 | 0 | 2 |
| その他 | 74 | 101 | 106 | 73 | 111 |
| 計 | 424 | 325 | 291 | 267 | 451 |

