

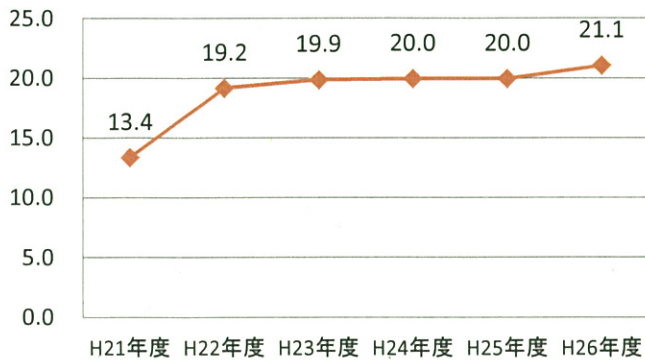
平成26年度 市町村子宮頸がん検診実施状況（20歳以上）

市町村名	対象者数 (人)	検診受診者			受診率 (%)	要精検者数 (人)	要精検率 (%)	精検受診者				陽性反応の 中心度 (%)	がん発見率 (%)	精検未受診 (人)	精検未受診率 (%)	未把握 (人)	未把握率 (%)
		当該年度受診者数 (人)	前年度受診者数 (人)	2年連続受診者数 (人)				精検受診者数 (人)	精検受診率 (%)	が (人)	（原 上発 皮性 内早 が期 んが ん） (人)						
奈良市	95,114	13,309	13,382	639	27.4	218	1.6	195	89.4	11	8	5.05	0.08	10	4.6	13	6.0
大和高田市	17,893	1,742	1,474	18	17.9	39	2.2	33	84.6	1	1	2.56	0.06	6	15.4	0	0.0
大和郡山市	23,234	1,924	1,589	17	15.0	19	1.0	17	89.5	0	0	0.00	0.00	0	0.0	2	10.5
天理市	16,000	1,389	940	27	14.4	19	1.4	8	42.1	0	0	0.00	0.00	11	57.9	0	0.0
橿原市	31,661	4,007	3,308	3	23.1	69	1.7	64	92.8	5	4	7.25	0.12	5	7.2	0	0.0
桜井市	16,036	1,192	1,068	14	14.0	32	2.7	16	50.0	1	1	3.13	0.08	16	50.0	0	0.0
五條市	9,923	1,214	1,202	48	23.9	22	1.8	22	100.0	5	5	22.73	0.41	0	0.0	0	0.0
御所市	9,398	557	473	4	10.9	5	0.9	4	80.0	1	1	20.00	0.18	1	20.0	0	0.0
生駒市	30,338	2,965	3,629	4	21.7	37	1.2	36	97.3	4	2	10.81	0.13	0	0.0	1	2.7
香芝市	18,338	1,623	1,331	1	16.1	37	2.3	31	83.8	2	1	5.41	0.12	6	16.2	0	0.0
葛城市	9,097	1,199	1,336	91	26.9	20	1.7	12	60.0	0	0	0.00	0.00	8	40.0	0	0.0
宇陀市	9,688	865	935	13	18.4	13	1.5	12	92.3	1	—	7.69	0.12	1	7.7	0	0.0
山添村	1,155	260	260	167	30.6	7	2.7	7	100.0	0	0	0.00	0.00	0	0.0	0	0.0
平群町	5,695	405	523	8	16.2	2	0.5	2	100.0	0	0	0.00	0.00	0	0.0	0	0.0
三郷町	6,541	811	723	224	20.0	9	1.1	9	100.0	0	—	0.00	0.00	0	0.0	0	0.0
斑鳩町	7,274	1,194	1,447	2	36.3	38	3.2	34	89.5	2	—	5.26	0.17	2	5.3	2	5.3
安堵町	2,237	471	78	1	24.5	3	0.6	3	100.0	0	0	0.00	0.00	0	0.0	0	0.0
川西町	2,264	238	173	11	17.7	3	1.3	2	66.7	0	0	0.00	0.00	1	33.3	0	0.0
三宅町	2,011	192	175	0	18.2	0	0.0	0	—	0	—	—	0.00	0	—	0	—
田原本町	8,298	769	506	10	15.2	8	1.0	6	75.0	1	0	12.50	0.13	1	12.5	1	12.5
曾爾村	584	87	101	0	32.2	0	0.0	0	—	0	—	—	0.00	0	—	0	—
御杖村	697	15	95	0	15.8	0	0.0	0	—	0	—	—	0.00	0	—	0	—
高取町	2,252	168	149	2	14.0	1	0.6	1	100.0	1	0	—	0.60	0	0.0	0	0.0
明日香村	1,712	216	168	0	22.4	4	1.9	4	100.0	0	0	0.00	0.00	0	0	0	0
上牧町	6,502	640	337	15	14.8	16	2.5	11	68.8	2	0	12.50	0.31	0	0.0	5	31.3
王寺町	5,833	845	587	26	24.1	13	1.5	9	69.2	0	0	0.00	0.00	4	30.8	0	0.0
広陵町	7,855	843	651	17	18.8	26	3.1	17	65.4	1	1	3.85	0.12	7	26.9	2	7.7
河合町	5,469	372	323	4	12.6	3	0.8	2	66.7	0	0	0.00	0.00	0	0.0	1	33.3
吉野町	2,630	133	148	1	10.6	1	0.8	1	100.0	0	0	0.00	0.00	0	0.0	0	0.0
大淀町	5,043	414	313	6	14.3	6	1.4	6	100.0	0	—	0.00	0.00	0	0.0	0	0.0
下市町	2,098	152	124	3	13.0	1	0.7	1	100.0	0	—	0.00	0.00	0	0.0	0	0.0
黒滝村	265	29	26	10	17.0	0	0.0	0	—	0	—	—	0.00	0	—	0	—
天川村	460	87	82	55	24.8	0	0.0	0	—	0	—	—	0.00	0	—	0	—
野迫川村	144	29	44	25	33.3	0	0.0	0	—	0	—	—	0.00	0	—	0	—
十津川村	1,139	133	127	9	22.0	1	0.0	0	—	0	—	0.00	0.00	0	0.0	1	100.0
下北山村	308	69	75	0	46.8	0	0.0	0	—	0	—	—	0.00	0	—	0	—
上北山村	199	2	13	0	7.5	0	0.0	0	—	0	—	—	0.00	0	—	0	—
川上村	572	124	111	83	26.6	2	1.6	2	100.0	0	—	0.00	0.00	0	0.0	0	0.0
東吉野村	718	54	70	22	14.2	0	0.0	0	—	0	—	—	0.00	0	—	0	—
県全体	366,675	40,738	38,096	1,580	21.1	674	1.7	567	84.1	38	24	5.64	0.09	79	11.7	28	4.2

平成26年度 市町村子宮頸がん検診実施状況(20-69歳)

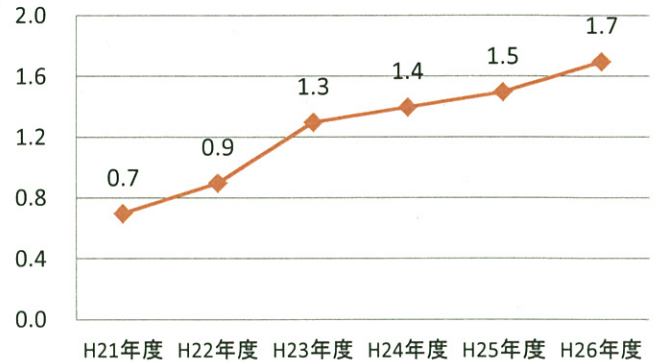
市町村名	対象者数 (人)	検診受診者			受診率 (%)	要精検者数 (人)	要精検率 (%)	精検受診者				陽性反応的中度 (%)	がん発見率 (%)	精検未受診 (人)	精検未受診率 (%)	未把握 (人)	未把握率 (%)
		当該年度受診者数 (人)	前年度受診者数 (人)	2年連続受診者数 (人)				精検受診者数 (人)	精検受診率 (%)	が ん (人)	が ん (人)						
奈良市	62,313	11,897	12,130	632	37.5	208	1.7	185	88.9	9	7	4.33	0.08	10	4.8	13	6.3
大和高田市	12,030	1,643	1,382	18	25.0	39	2.4	33	84.6	1	1	2.56	0.06	6	15.4	0	0.0
大和郡山市	14,966	1,791	1,484	17	21.8	19	1.1	17	89.5	0	0	0.00	0.00	0	0.0	2	10.5
天理市	10,408	1,303	884	25	20.8	18	1.4	8	44.4	0	0	0.00	0.00	10	55.6	0	0.0
橿原市	21,761	3,672	3,022	3	30.7	66	1.8	61	92.4	5	4	7.58	0.14	5	7.6	0	0.0
桜井市	10,078	1,152	1,031	14	21.5	32	2.8	16	50.0	1	1	3.13	0.09	16	50.0	0	0.0
五條市	5,498	1,113	1,068	48	38.8	20	1.8	20	100.0	4	4	20.00	0.36	0	0.0	0	0.0
御所市	5,284	446	389	4	15.7	4	0.9	3	75.0	1	1	25.00	0.22	1	25.0	0	0.0
生駒市	21,742	2,742	3,443	4	28.4	35	1.3	34	97.1	3	2	8.57	0.11	0	0.0	1	2.9
香芝市	13,384	1,569	1,285	1	21.3	37	2.4	31	83.8	2	1	5.41	0.13	6	16.2	0	0.0
葛城市	6,075	1,118	1,268	91	37.8	20	1.8	12	60.0	0	0	0.00	0.00	8	40.0	0	0.0
宇陀市	5,362	690	750	13	26.6	13	1.9	12	92.3	1	0	7.69	0.14	1	7.7	0	0.0
山添村	466	208	210	128	62.2	6	2.9	6	100.0	0	0	0.00	0.00	0	0.0	0	0.0
平群町	3,703	347	439	8	21.0	1	0.3	1	100.0	0	0	0.00	0.00	0	0.0	0	0.0
三郷町	4,066	715	635	173	28.9	9	1.3	9	100.0	0	0	0.00	0.00	0	0.0	0	0.0
斑鳩町	4,824	1,019	1,238	2	46.7	37	3.6	33	89.2	2	0	5.41	0.20	2	5.4	2	5.4
安堵町	1,421	388	75	1	32.5	3	0.8	3	100.0	0	0	0.00	0.00	0	0.0	0	0.0
川西町	1,437	201	145	7	23.6	2	1.0	1	50.0	0	0	0.00	0.00	1	50.0	0	0.0
三宅町	1,266	147	113	0	20.5	0	0.0	0	—	0	0	—	0.00	0	—	0	—
田原本町	5,390	722	464	10	21.8	7	1.0	5	71.4	1	0	14.29	0.14	1	14.3	1	14.3
曾爾村	258	62	85	0	57.0	0	0.0	0	—	0	0	—	0	0	—	0	—
御杖村	261	12	60	0	27.6	0	0.0	0	—	0	0	—	0	0	—	0	—
高取町	1,270	147	133	2	21.9	1	0.7	1	100.0	1	0	—	0.68	0	0.0	0	0.0
明日香村	934	186	140	0	34.9	4	2.2	4	100.0	0	0	0.00	0.00	0	0.0	0	0.0
上牧町	4,303	599	313	15	20.8	16	2.7	11	68.8	2	0	12.50	0.33	0	0.0	5	31.3
王寺町	4,004	794	522	26	32.2	13	1.6	9	69.2	0	0	0.00	0.00	4	30.8	0	0.0
広陵町	5,504	805	610	17	25.4	26	3.2	17	65.4	1	1	3.85	0.12	7	26.9	2	7.7
河合町	3,518	344	301	4	18.2	3	0.9	2	66.7	0	0	0.00	0.00	0	0.0	1	33.3
吉野町	1,187	115	122	1	19.9	1	0.9	1	100.0	0	0	0.00	0.00	0	0.0	0	0.0
大淀町	3,024	397	289	6	22.5	6	1.5	6	100.0	0	0	0.00	0.00	0	0.0	0	0.0
下市町	1,018	128	95	1	21.8	1	0.8	1	100.0	0	0	0.00	0.00	0	0.0	0	0.0
黒滝村	90	23	18	6	38.9	0	0.0	0	—	0	0	—	0.00	0	—	0	—
天川村	142	66	59	36	62.7	0	0.0	0	—	0	0	—	0.00	0	—	0	—
野迫川村	54	23	32	15	74.1	0	0.0	0	—	0	0	—	0.00	0	—	0	—
十津川村	411	90	91	0	44.0	0	0.0	0	—	0	0	—	0.00	0	—	0	—
下北山村	99	49	52	0	102.0	0	0.0	0	—	0	0	—	0.00	0	—	0	—
上北山村	79	1	13	0	17.7	0	0.0	0	—	0	0	—	0.00	0	—	0	—
川上村	203	80	70	53	47.8	1	1.3	1	100.0	0	0	0.00	0.00	0	0.0	0	0.0
東吉野村	245	39	58	19	31.8	0	0.0	0	—	0	0	—	0.00	0	—	0	—
県全体	238,078	36,843	34,518	1,400	29.4	648	1.8	543	83.8	34	22	5.25	0.09	78	12.0	27	4.2

子宮がん頸がん検診受診率



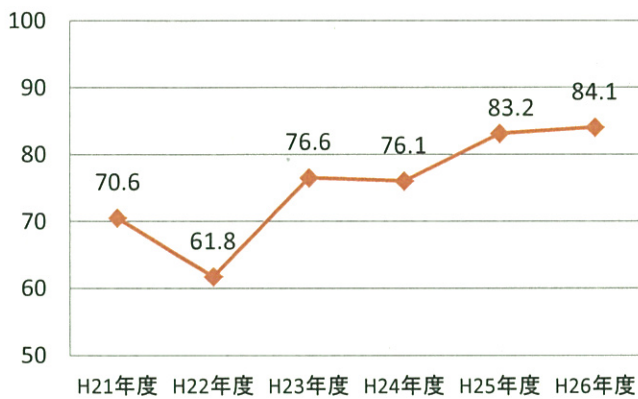
子宮がん頸がん検診要精検率

1.4%以下



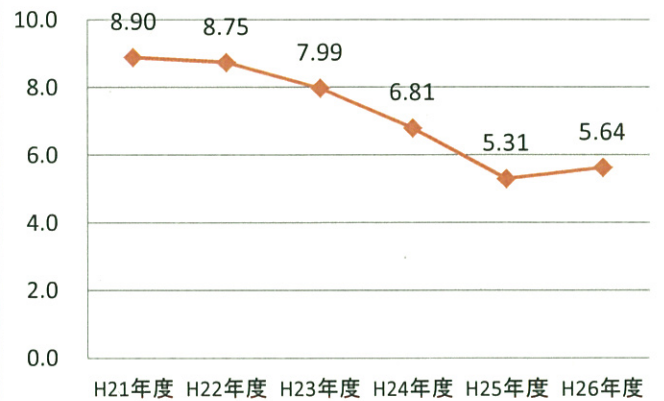
子宮頸がん検診精検受診率

70.0%以上



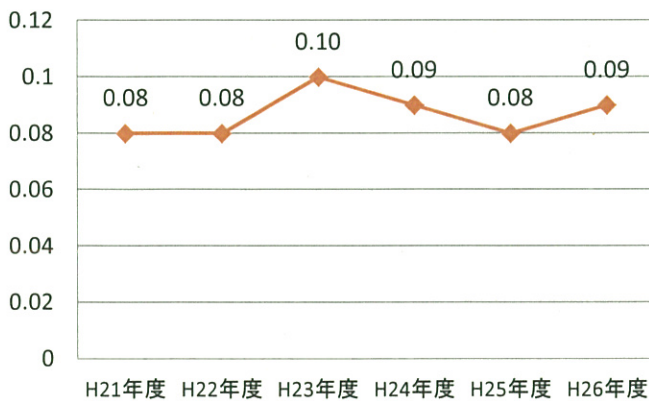
子宮頸がん検診陽性反応的中度

4.0%以上



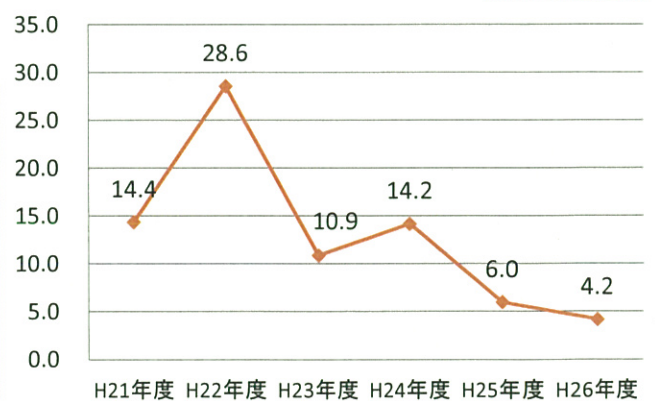
子宮頸がん検診がん発見率

0.05%以上

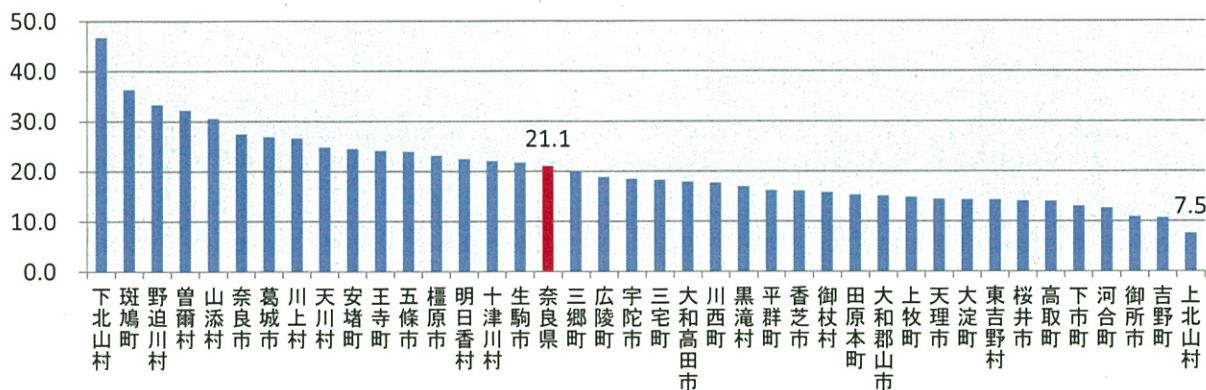


子宮頸がん検診未把握率

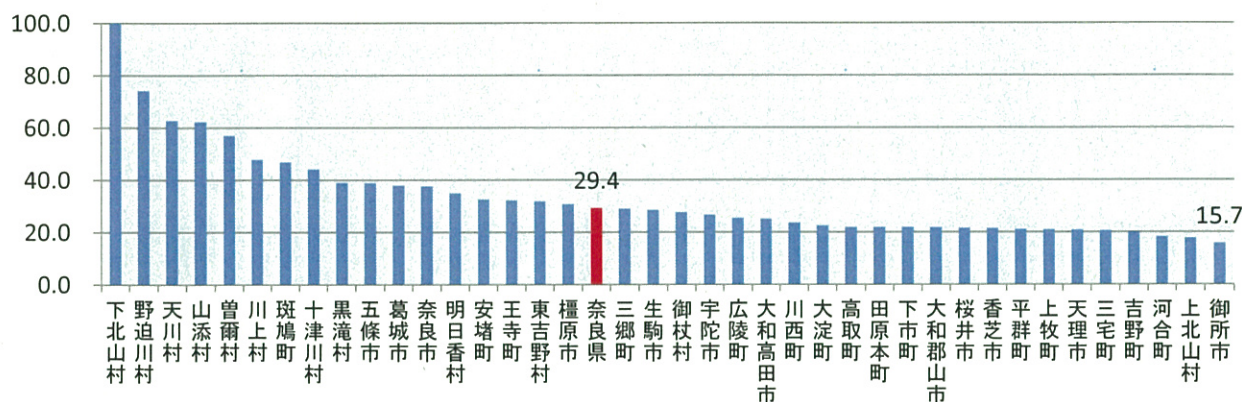
10.0%以下



H26年度子宮頸がん検診受診率(20歳以上)



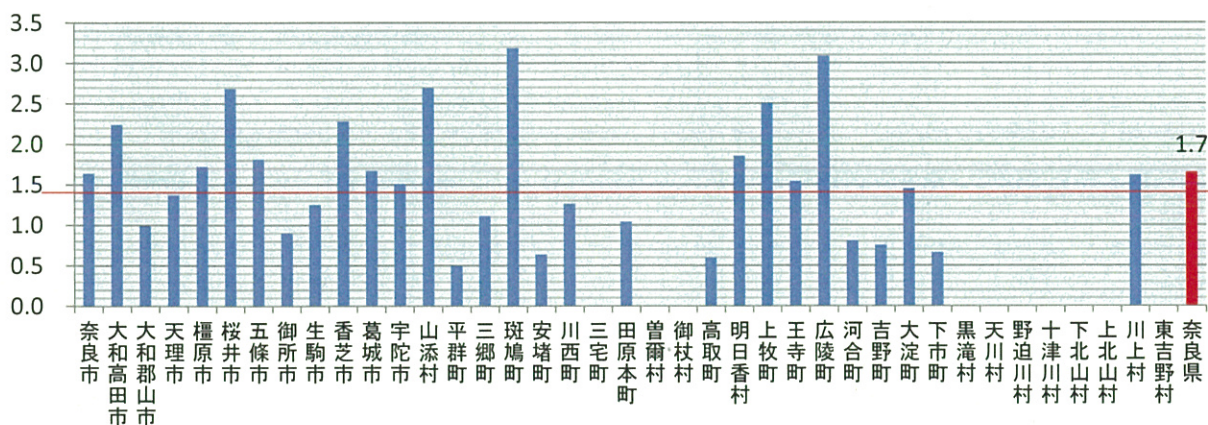
H26年度子宮頸がん検診受診率(20~69歳)



- 受診者数は、H25年度より増加している。(38,096人→49,738人)
- 受診率は、H25年度より上昇している。
- 20~69歳の受診率は、20歳以上の受診率よりも高い。
- 県平均より受診率の高い市町村は、対象者へ個別勧奨を実施している。

H26年度子宮頸がん検診要精検率

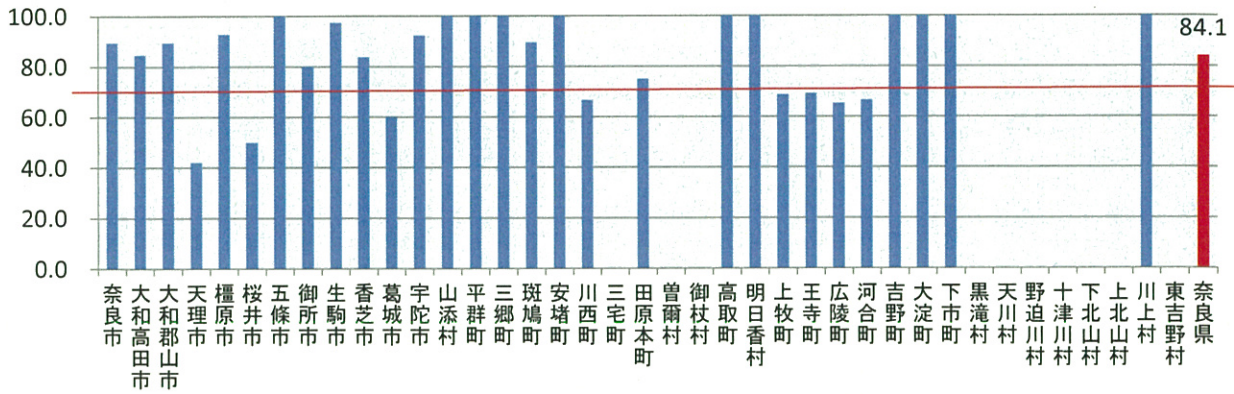
許容値1.4%以下



- 県の要精検率は1.7%であり、国の許容値を超えている。
- 要精検率は、年々上昇している。

H26年度子宮頸がん検診精検受診率

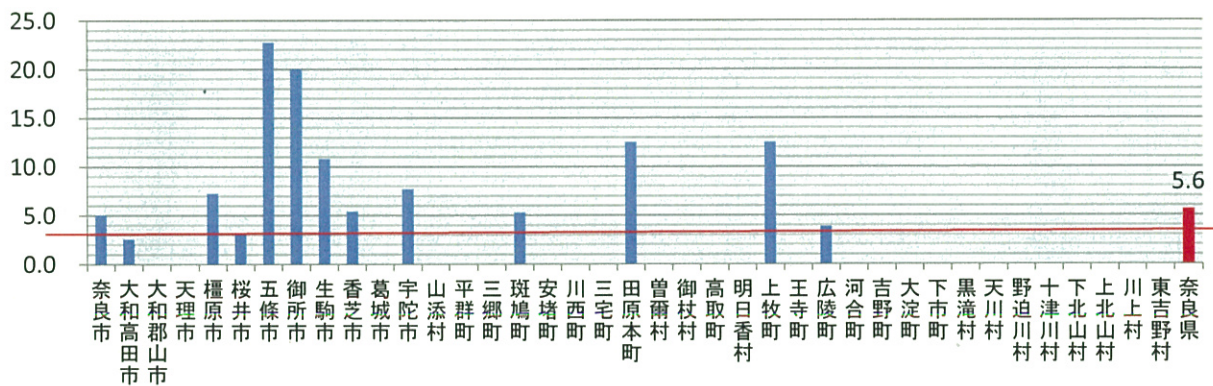
許容値70%以上



- 県の精検受診率は84.1%であり、国の許容値を満たしている。
- 精検受診率は年々上昇しており、未把握率は低下してきている。

H26年度子宮頸がん検診陽性反応適中度

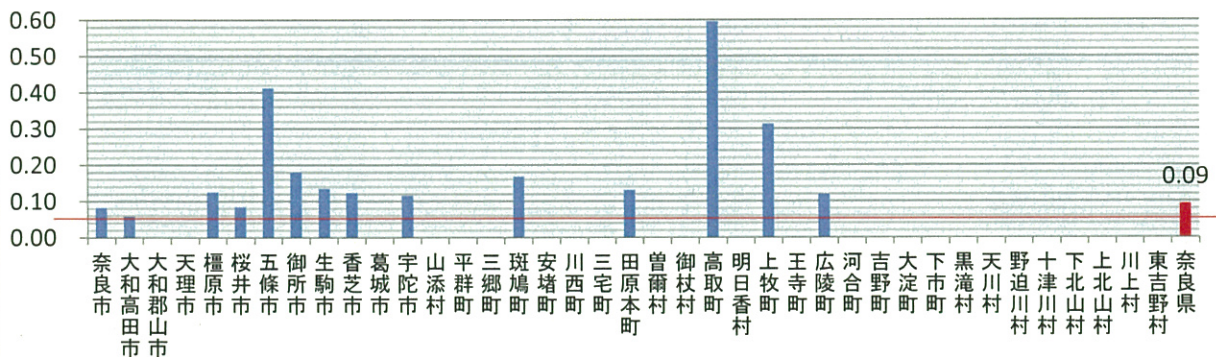
許容値4.0%以上



- 県の平均陽性反応適中度は、国の許容値を満たしている。

H26年度子宮頸がん検診がん発見率

許容値0.05%以上



- 県のがん発見率は、国の許容値を満たしている。