

(4)平成25年度DPC公開データに基づく疾患別のアクセスマップと人口カバー率

アクセスマップと人口カバー率について

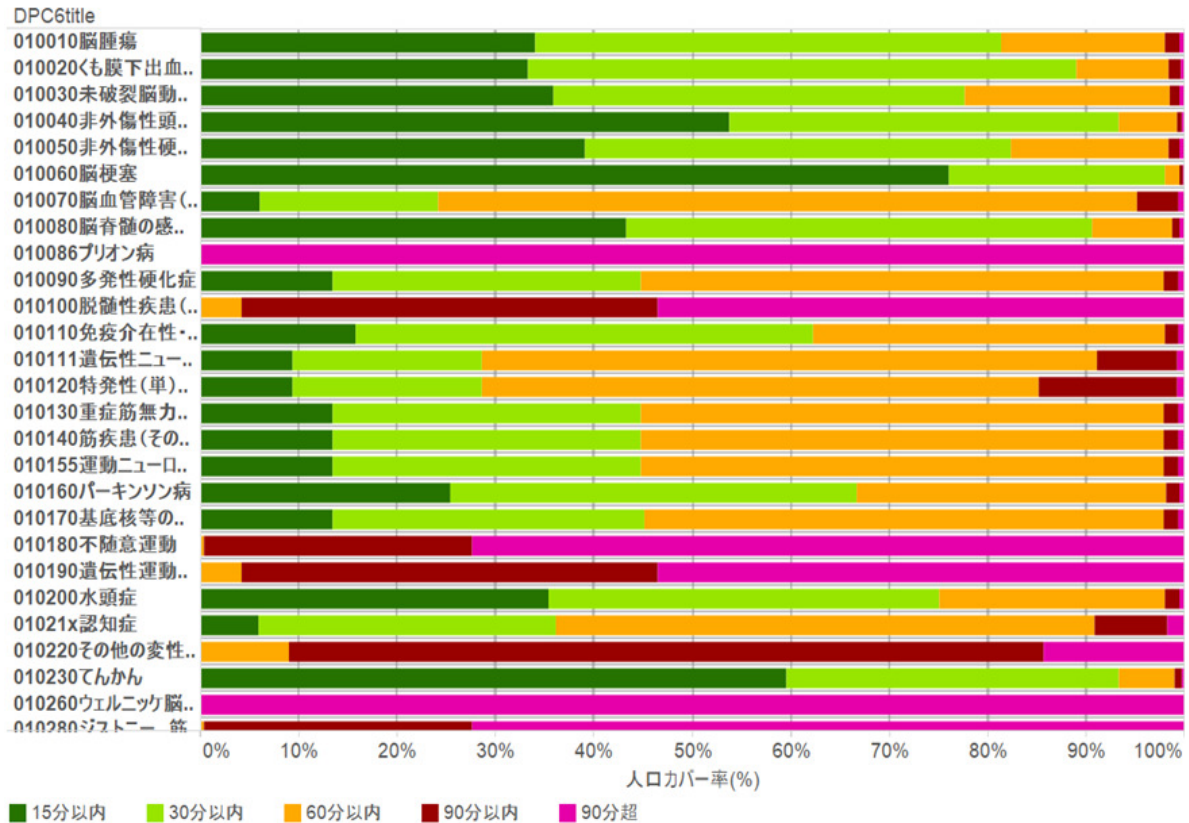
- ・平成25年度DPC調査のデータを利用して、主要な疾患(がん、脳卒中、急性心筋梗塞等)の入院治療を行っている施設までの移動時間別に地域を区分したアクセスマップと、地域の人口カバー率を示している。
- ・傷病別の運転時間については、DPC調査における傷病の退院患者数が年10症例以上の施設に限定。
- ・運転時間については、有料道路等を使用しない経路のうち、最も運転時間の短いものを利用。

出典:医療計画作成支援データブック<https://public.tableau.com/profile/kbishikawa#!/vizhome/-MDC00/sheet0>

疾病別の人口カバー率(奈良県)

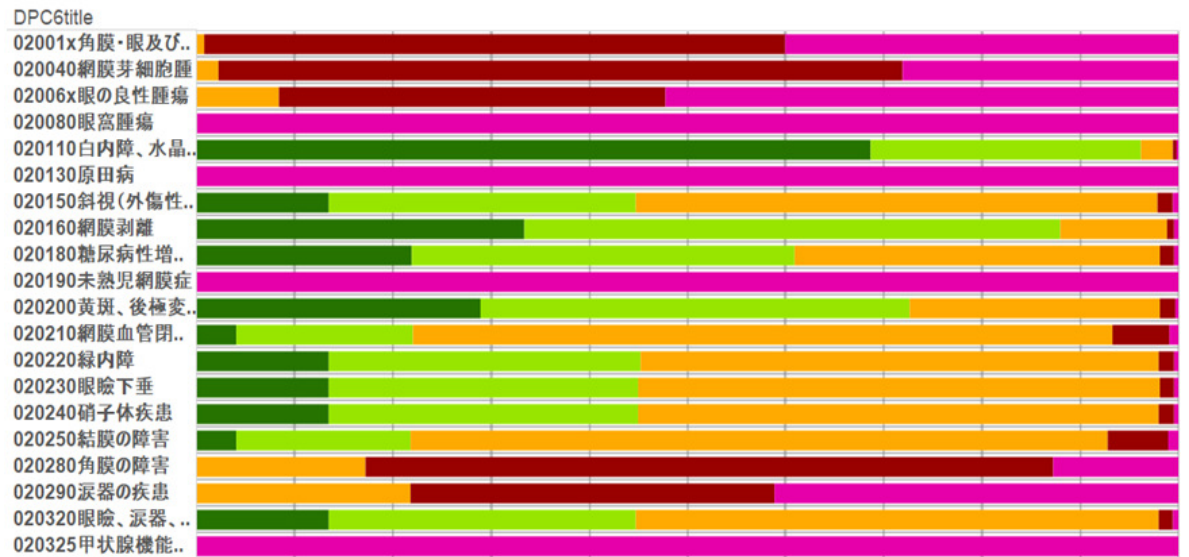
傷病別人口カバー率 / 厚労省DPC調査-2013(H25)年度

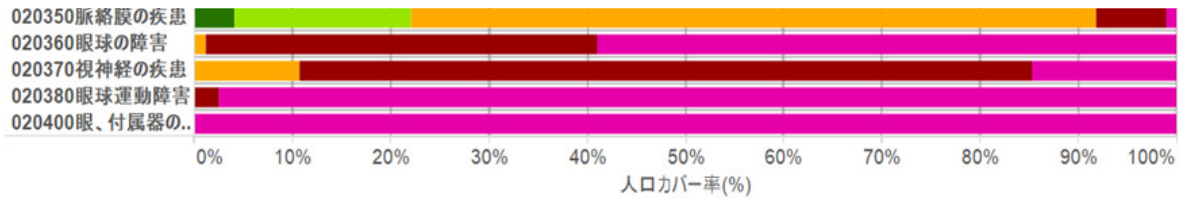
都道府県 29奈良県 2次医療圏 すべて 市区町村 すべて  
 MDCtitle 01神経系疾患 DPC6title すべて



傷病別人口カバー率 / 厚労省DPC調査-2013(H25)年度

都道府県 29奈良県 2次医療圏 すべて 市区町村 すべて  
 MDCtitle 02眼科系疾患 DPC6title すべて



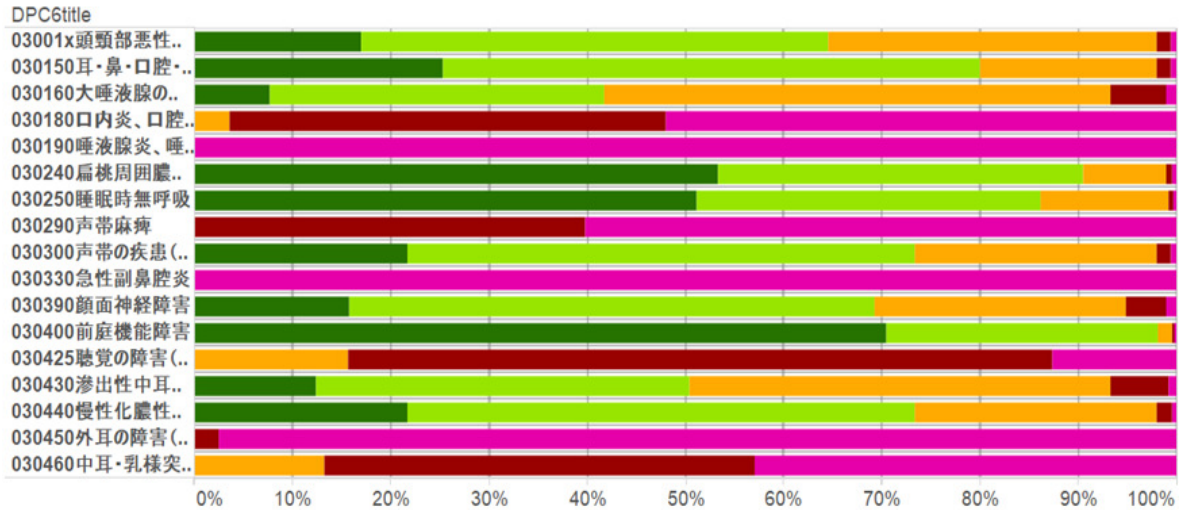


■ 15分以内 ■ 30分以内 ■ 60分以内 ■ 90分以内 ■ 90分超

傷病別人口カバー率 / 厚労省DPC調査-2013(H25)年度

都道府県 29奈良県 2次医療圏 すべて 市区町村 すべて

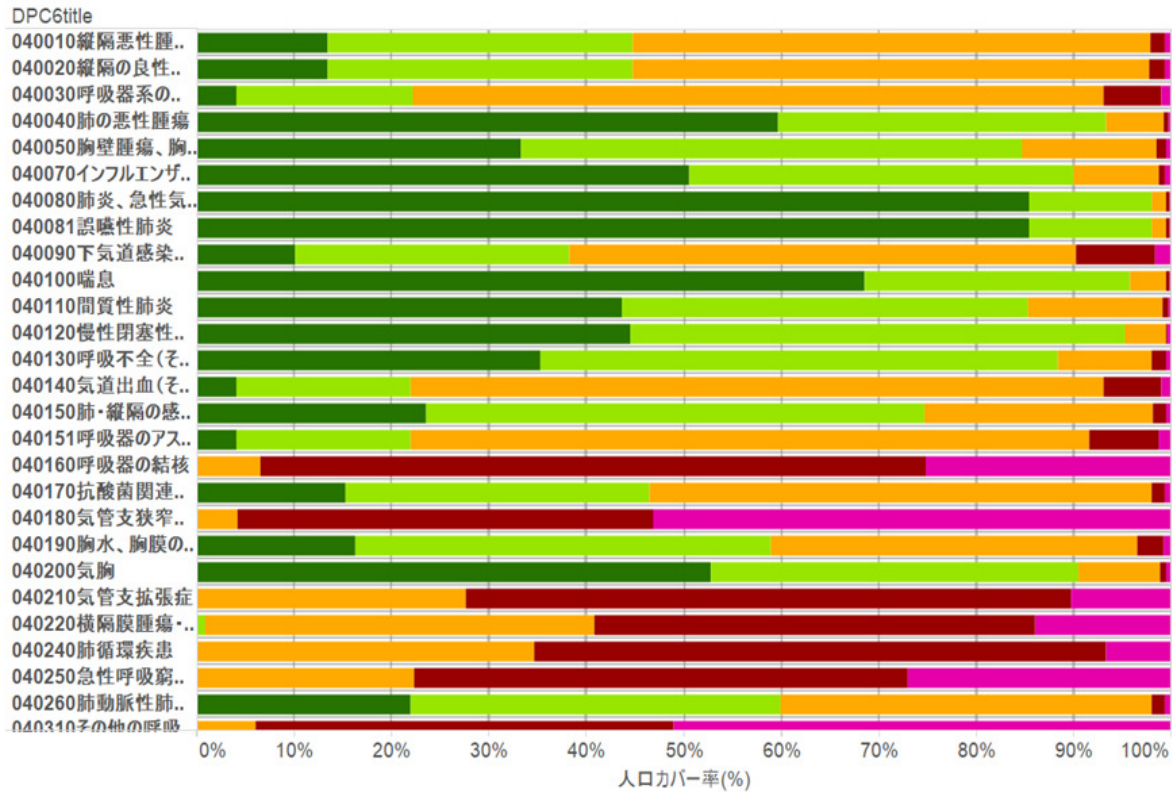
MDC6title 03耳鼻咽喉科系疾患 DPC6title すべて



傷病別人口カバー率 / 厚労省DPC調査-2013(H25)年度

都道府県 29奈良県 2次医療圏 すべて 市区町村 すべて

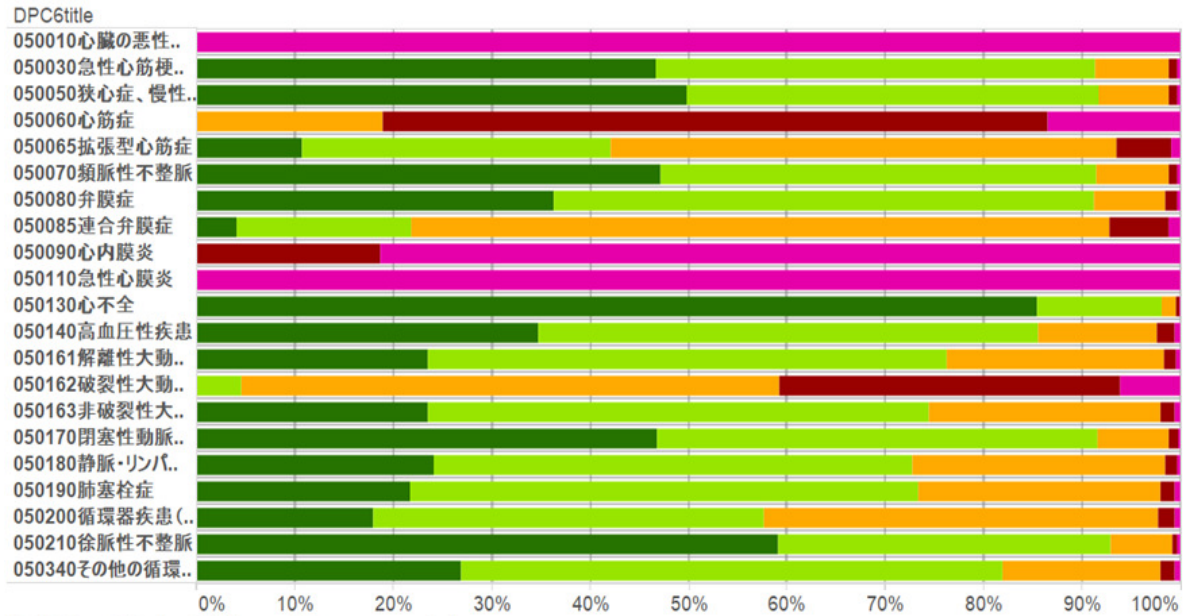
MDC6title 04呼吸器系疾患 DPC6title すべて



■ 15分以内 ■ 30分以内 ■ 60分以内 ■ 90分以内 ■ 90分超

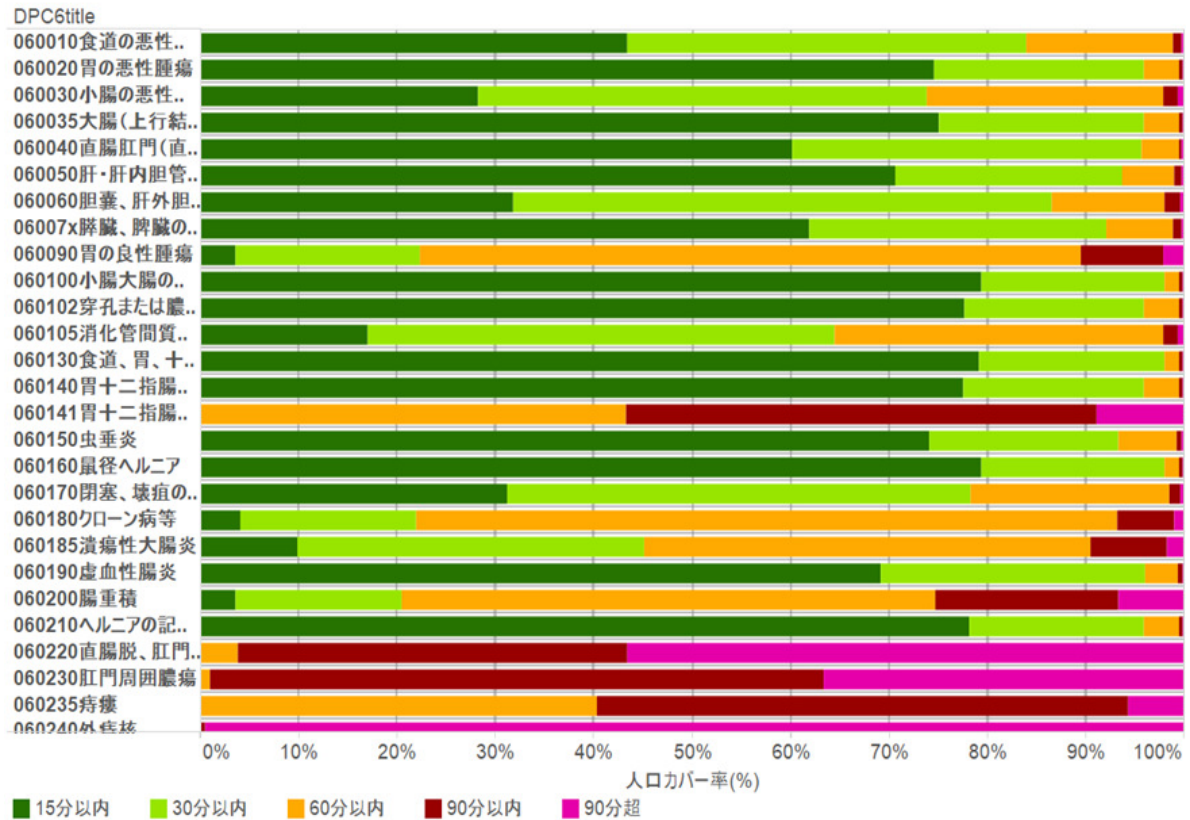
傷病別人口カバー率 / 厚労省DPC調査-2013(H25)年度

都道府県 29奈良県 2次医療圏 すべて 市区町村 すべて  
 MDC6title 05循環器系疾患 DPC6title すべて



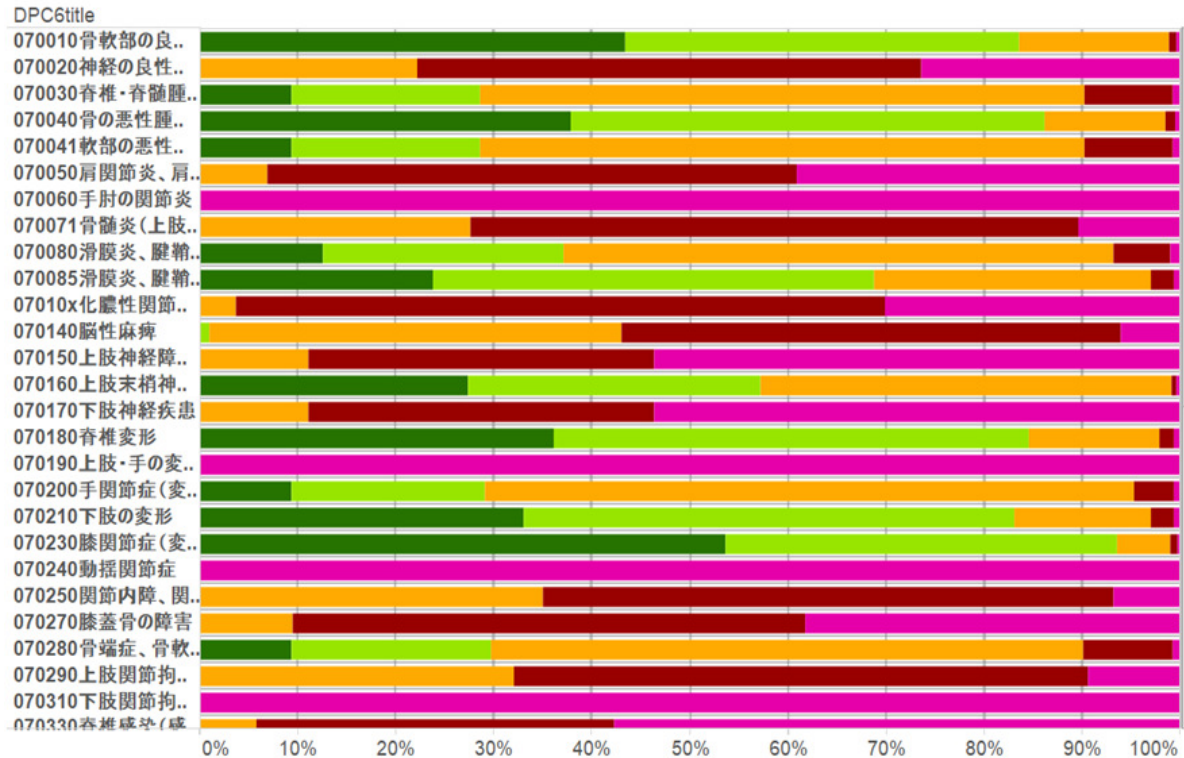
傷病別人口カバー率 / 厚労省DPC調査-2013(H25)年度

都道府県 29奈良県 2次医療圏 すべて 市区町村 すべて  
 MDC6title 06消化器系疾患、肝.. DPC6title すべて



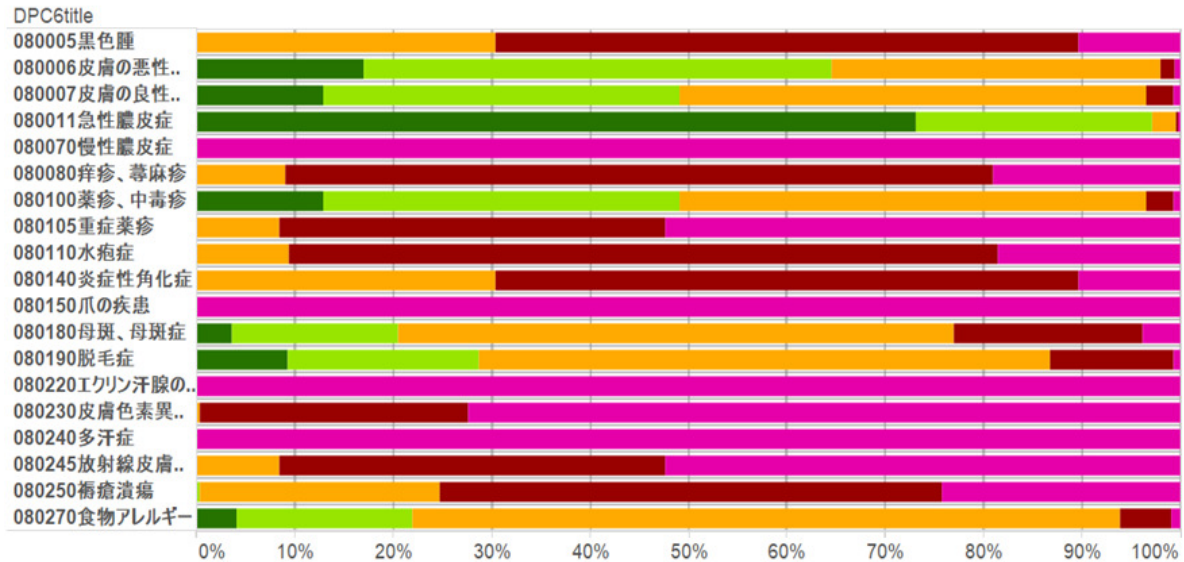
傷病別人口カバー率 / 厚労省DPC調査-2013(H25)年度

都道府県 29奈良県 2次医療圏 すべて 市区町村 すべて  
 MDCtitle 07筋骨格系疾患 DPC6title すべて



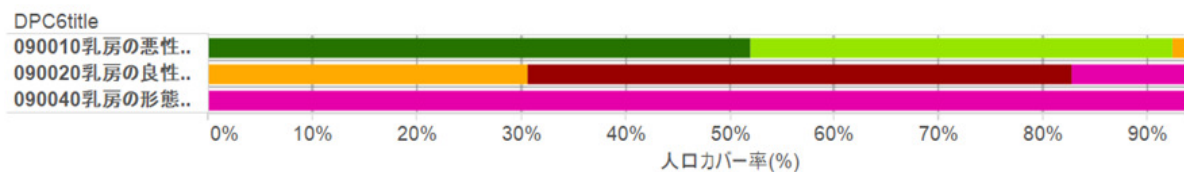
傷病別人口カバー率 / 厚労省DPC調査-2013(H25)年度

都道府県 29奈良県 2次医療圏 すべて 市区町村 すべて  
 MDCtitle 08皮膚・皮下組織の疾.. DPC6title すべて



傷病別人口カバー率 / 厚労省DPC調査-2013(H25)年度

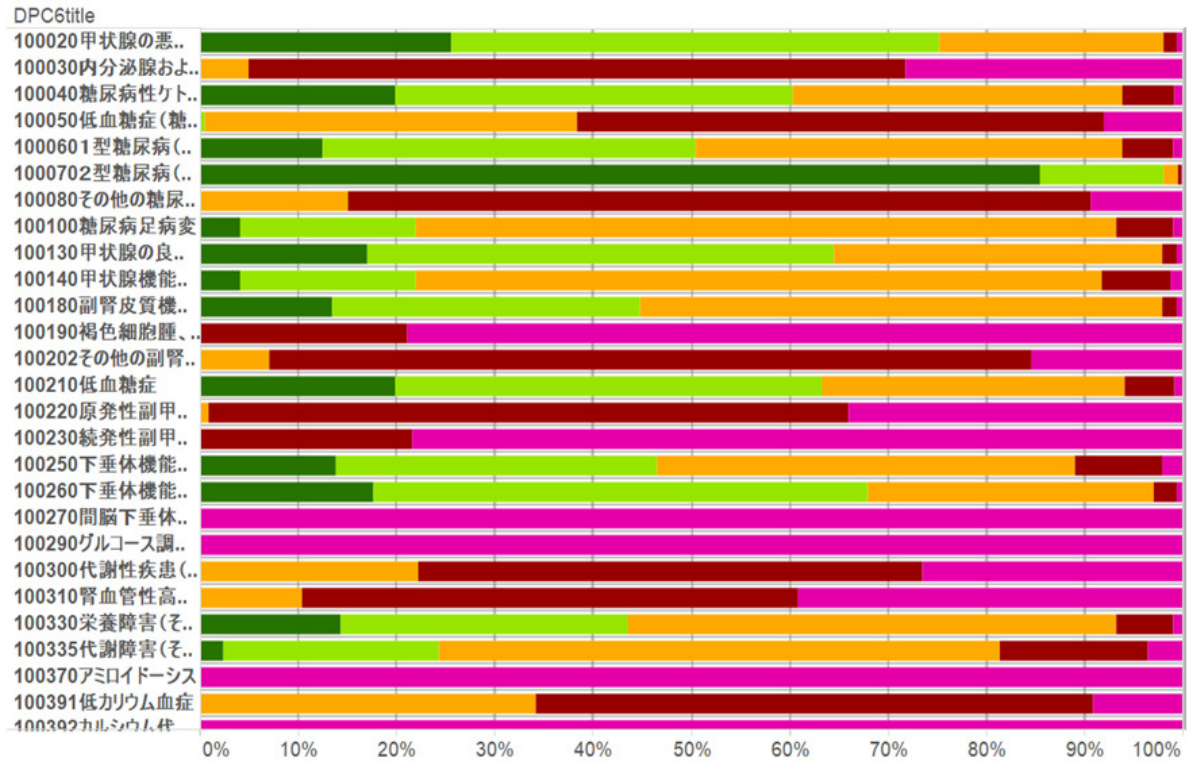
都道府県 29奈良県 2次医療圏 すべて 市区町村 すべて  
 MDCtitle 09乳房の疾患 DPC6title すべて



15分以内 30分以内 60分以内 90分以内 90分超

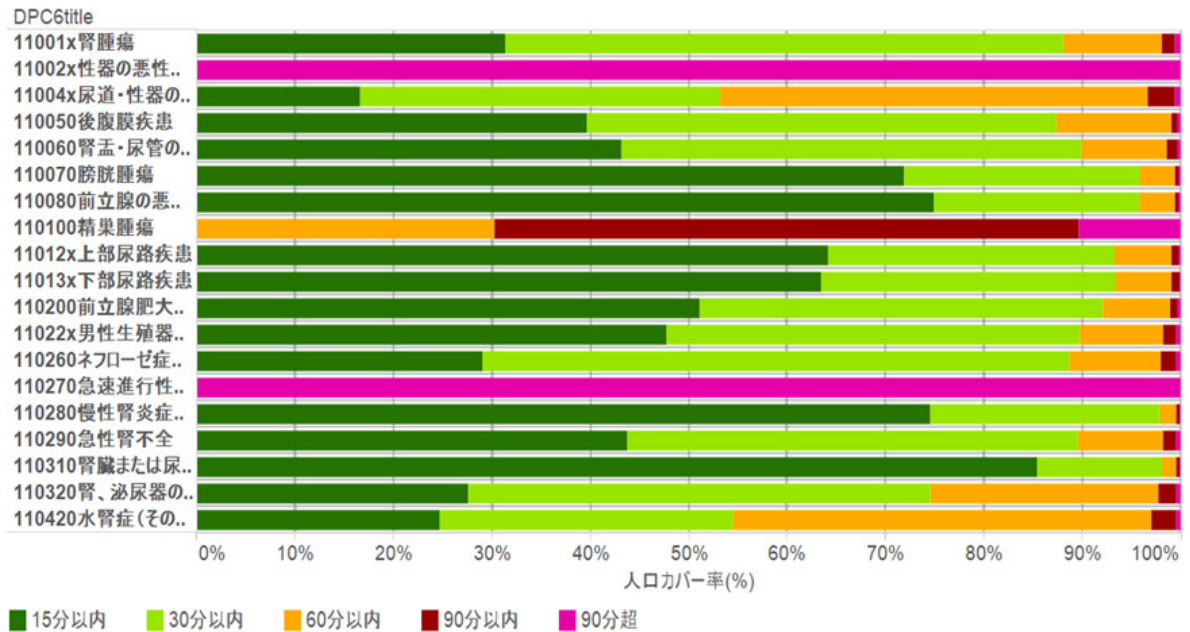
傷病別人口カバー率 / 厚労省DPC調査-2013(H25)年度

都道府県 29奈良県 2次医療圏 すべて 市区町村 すべて  
 MDC6title 10内分泌・栄養・代謝 DPC6title すべて



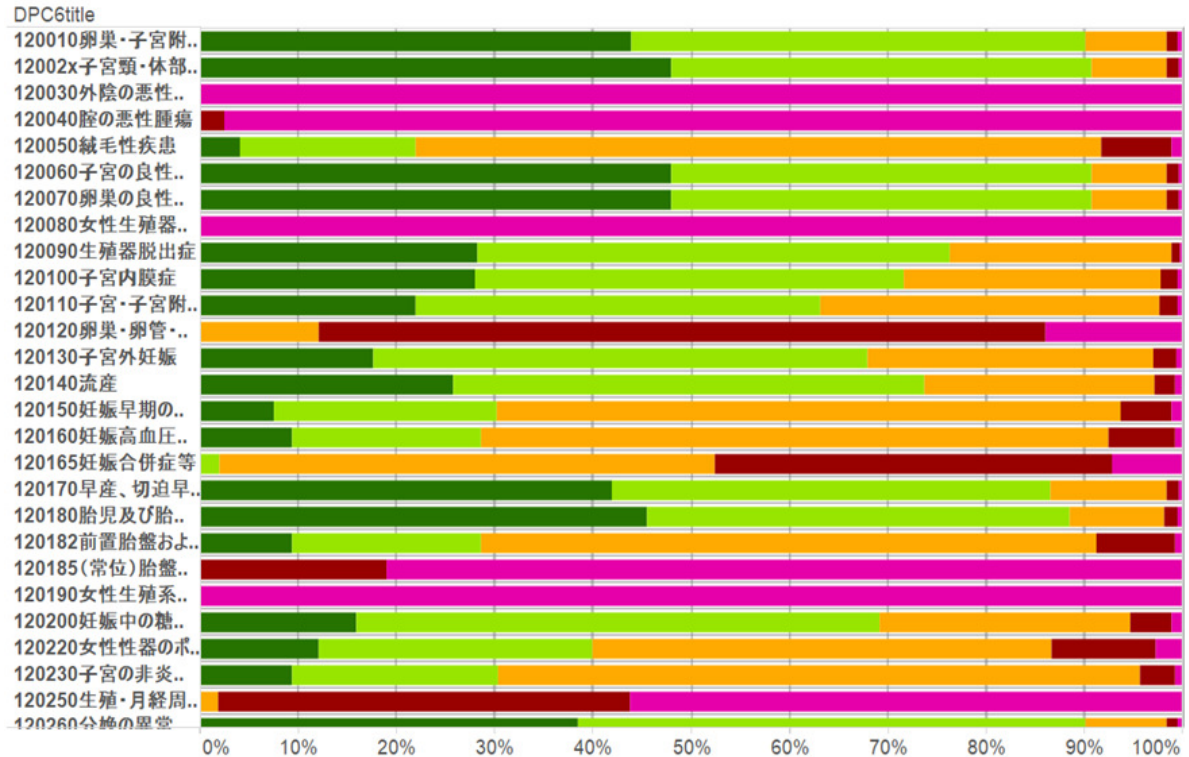
傷病別人口カバー率 / 厚労省DPC調査-2013(H25)年度

都道府県 29奈良県 2次医療圏 すべて 市区町村 すべて  
 MDC6title 11腎・尿路系疾患及び DPC6title すべて



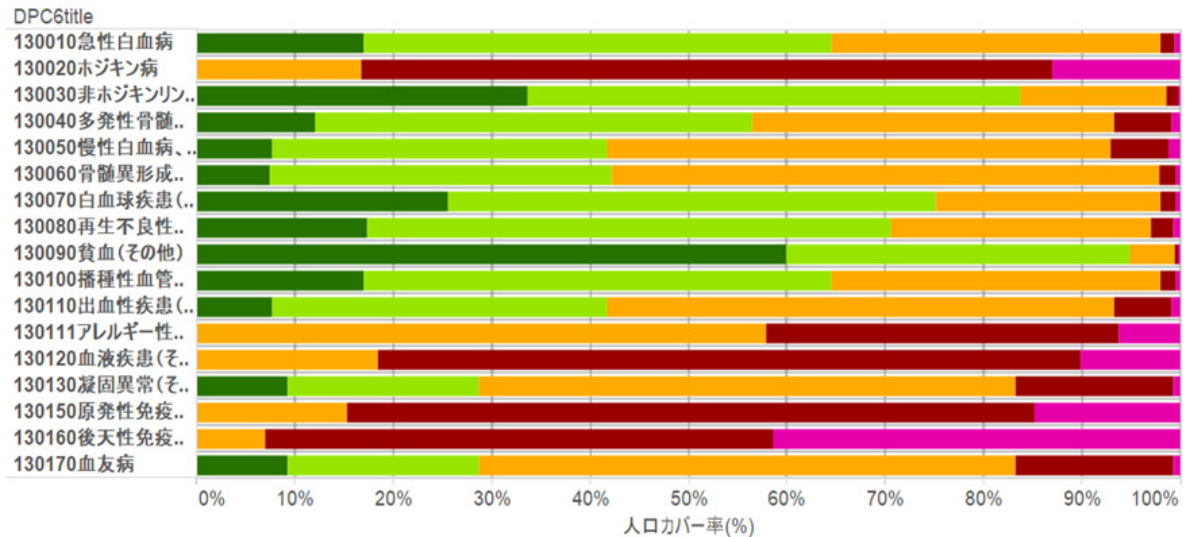
傷病別人口カバー率 / 厚労省DPC調査-2013(H25)年度

都道府県 29奈良県 2次医療圏 すべて 市区町村 すべて  
 MDC6title 12女性生殖系疾患.. DPC6title すべて



傷病別人口カバー率 / 厚労省DPC調査-2013(H25)年度

都道府県 29奈良県 2次医療圏 すべて 市区町村 すべて  
 MDC6title 13血液・造血器・免疫.. DPC6title すべて



15分以内 30分以内 60分以内 90分以内 90分超

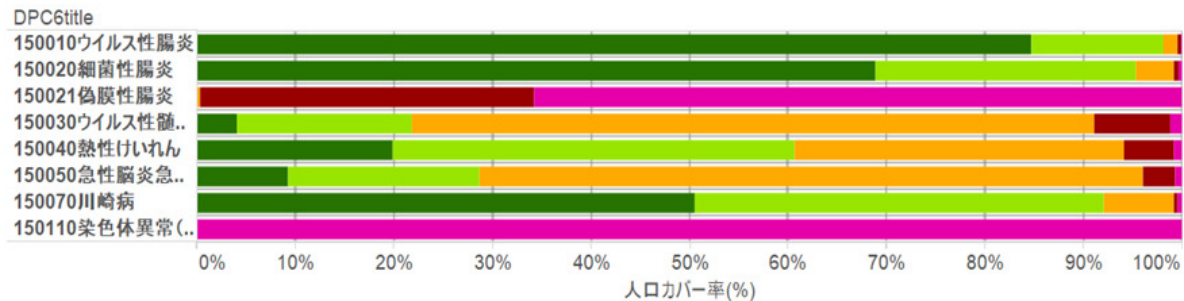
傷病別人口カバー率 / 厚労省DPC調査-2013(H25)年度

都道府県 29奈良県 2次医療圏 すべて 市区町村 すべて  
 MDC6title 14新生児疾患、先天.. DPC6title すべて



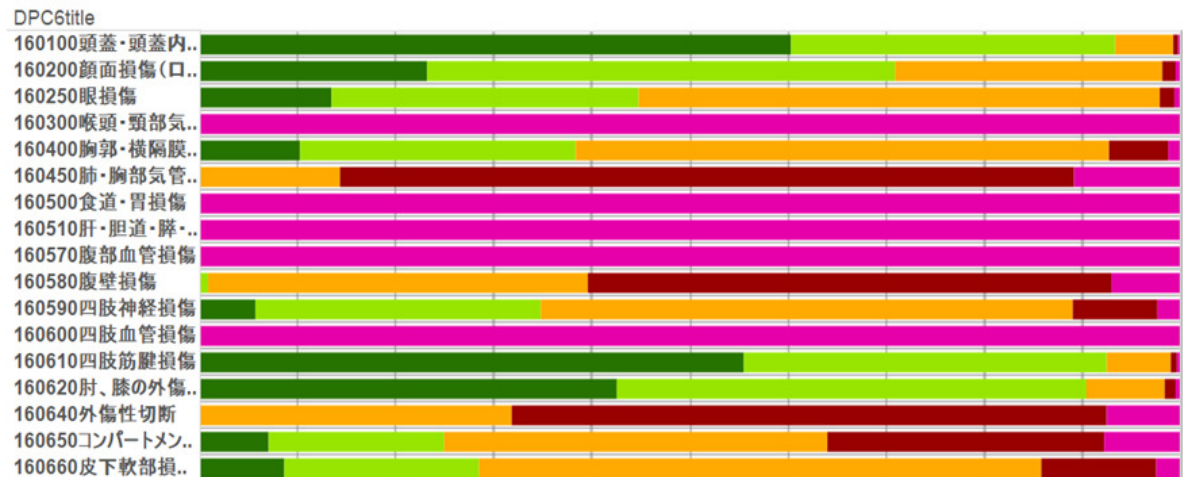
傷病別人口カバー率 / 厚労省DPC調査-2013(H25)年度

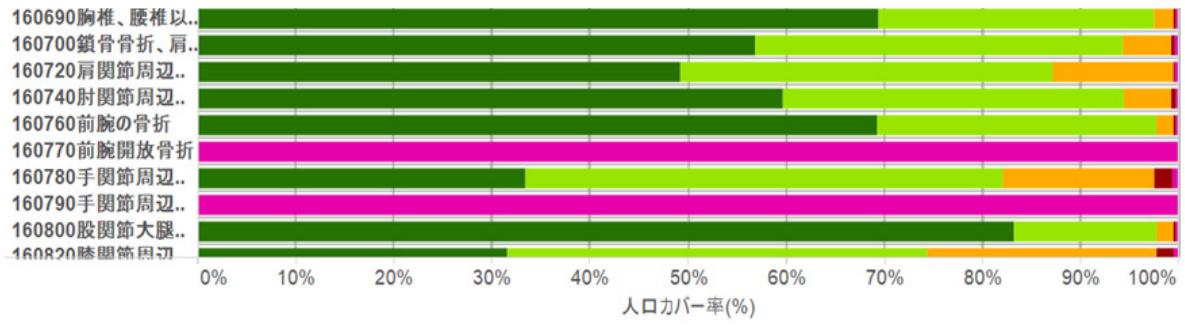
都道府県 29奈良県 2次医療圏 すべて 市区町村 すべて  
 MDC6title 15小児疾患 DPC6title すべて



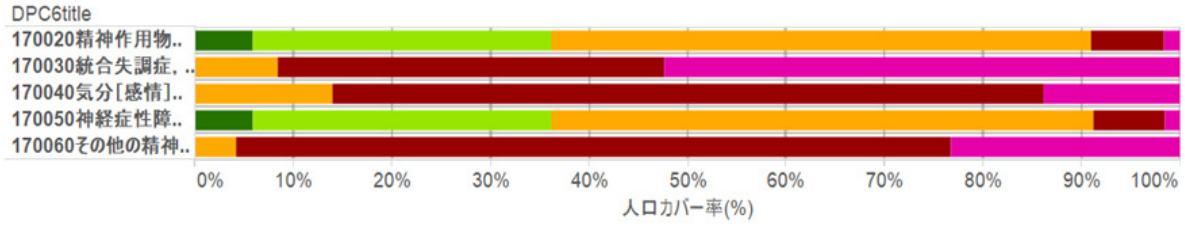
傷病別人口カバー率 / 厚労省DPC調査-2013(H25)年度

都道府県 29奈良県 2次医療圏 すべて 市区町村 すべて  
 MDC6title 16外傷・熱傷・中毒 DPC6title すべて

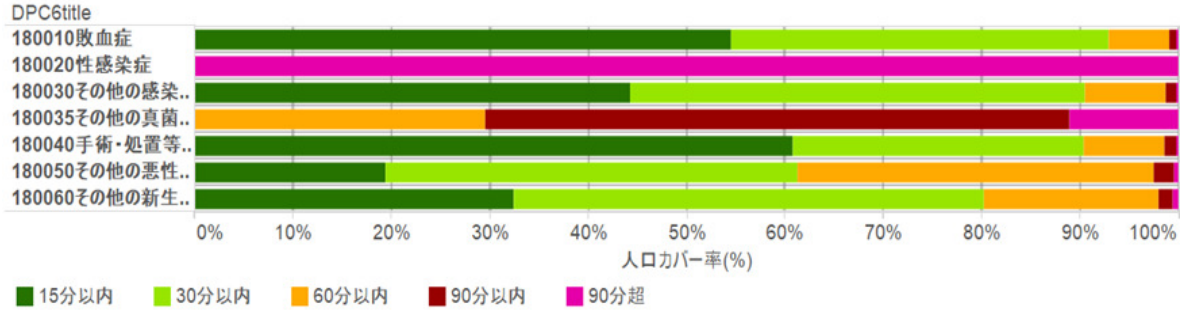




■ 15分以内 ■ 30分以内 ■ 60分以内 ■ 90分以内 ■ 90分超  
 傷病別人口カバー率 / 厚労省DPC調査-2013(H25)年度  
 都道府県 29奈良県 2次医療圏 すべて 市区町村 すべて  
 MDCtitle 17精神疾患 DPC6title すべて



傷病別人口カバー率 / 厚労省DPC調査-2013(H25)年度  
 都道府県 29奈良県 2次医療圏 すべて 市区町村 すべて  
 MDCtitle 18その他 DPC6title すべて



■ 15分以内 ■ 30分以内 ■ 60分以内 ■ 90分以内 ■ 90分超



疾病別のアクセスマップと人口カバー率(脳梗塞、奈良県)

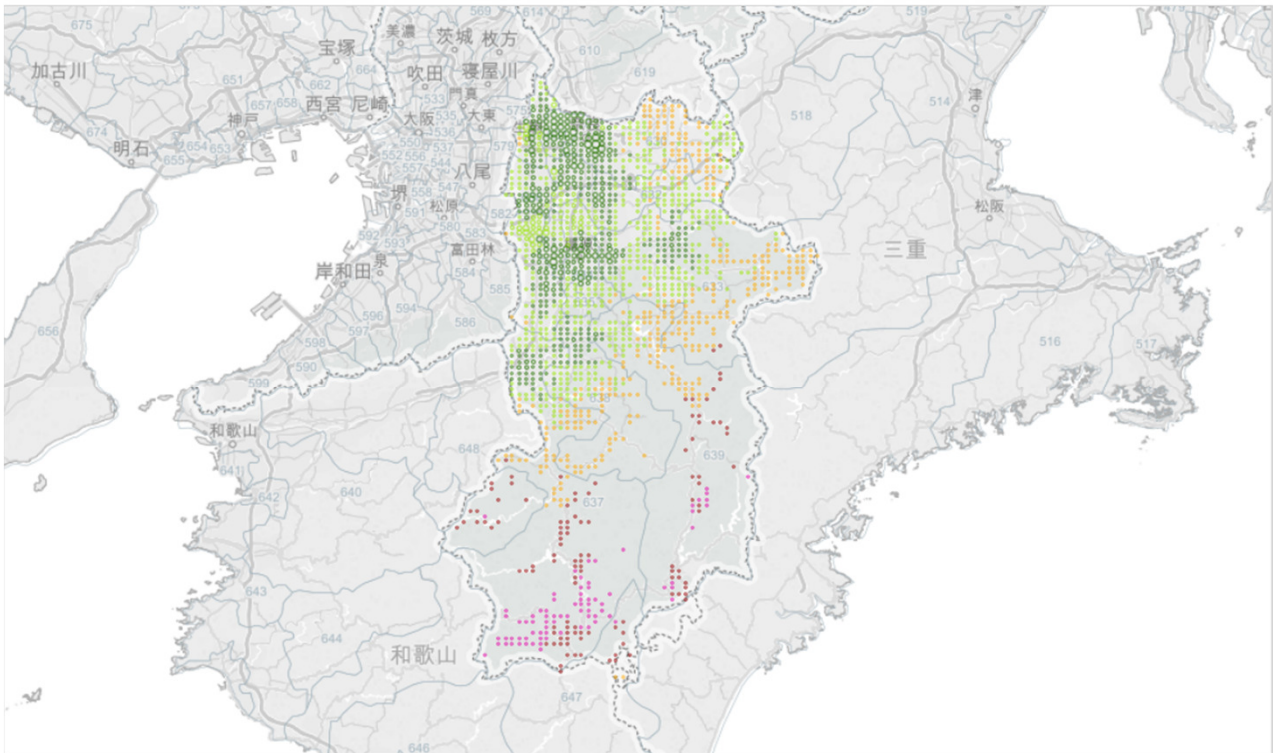
運転時間に基づくカバーエリア / 厚労省DPC調査-2013(H25)年度

傷病分類 010060脳梗塞

都道府県 29奈良県

2次医療圏 すべて

市区町村 すべて



	15分以内	30分以内	60分以内	90分以内	90分超
人口	1,065,510	307,954	21,399	4,300	2,068
カバー率	76.0%	98.0%	99.5%	99.9%	100.0%

有料道路を使用しない運転時間による集計  
 その他の傷病については隣にあるタブ:「その他の傷病について」を参照

kishikaw@ncc.go.jp

疾病別のアクセスマップと人口カバー率(心筋梗塞、奈良県)

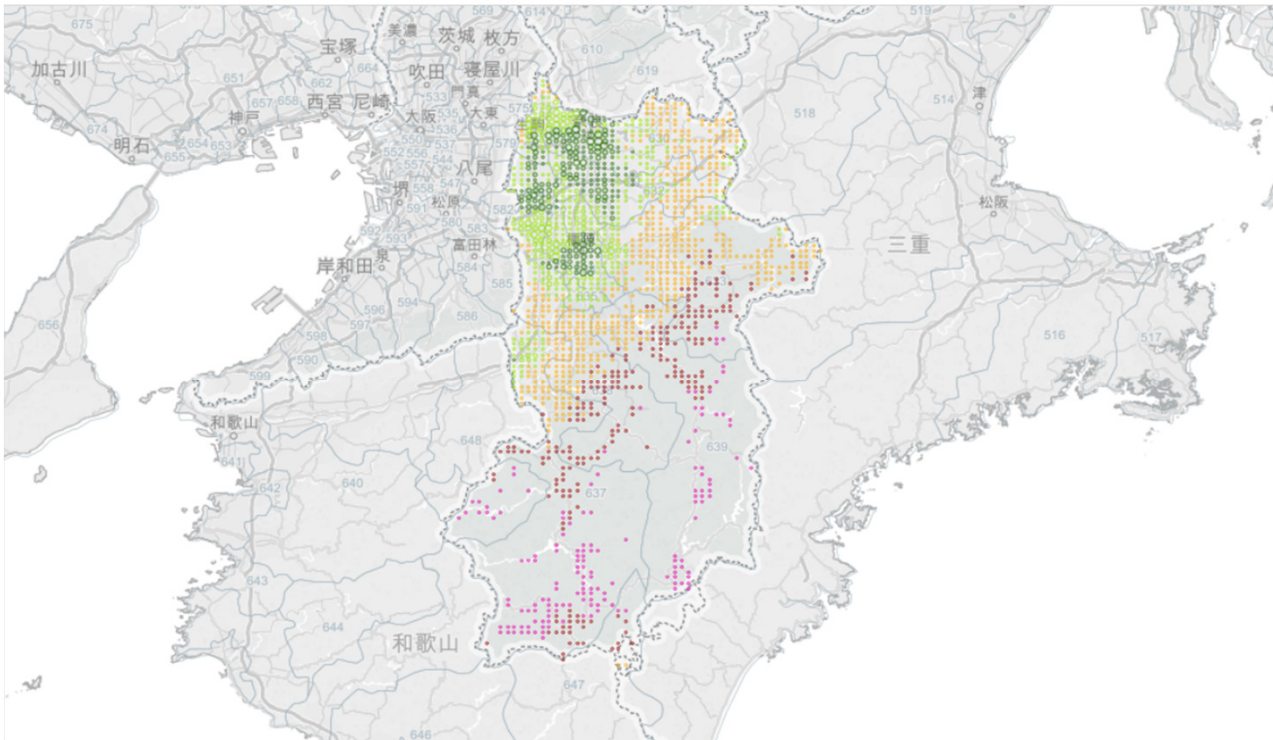
運転時間に基づくカバーエリア / 厚労省DPC調査-2013(H25)年度

傷病分類 050030急性心筋梗塞、再発性心筋梗塞

都道府県 29奈良県

2次医療圏 すべて

市区町村 すべて



	15分以内	30分以内	60分以内	90分以内	90分超
人口	653,929	626,180	104,630	11,826	4,666
カバー率	46.7%	91.4%	98.8%	99.7%	100.0%

有料道路を使用しない運転時間による集計  
 その他の傷病については隣にあるタブ:「その他の傷病について」を参照

kishikaw@ncc.go.jp