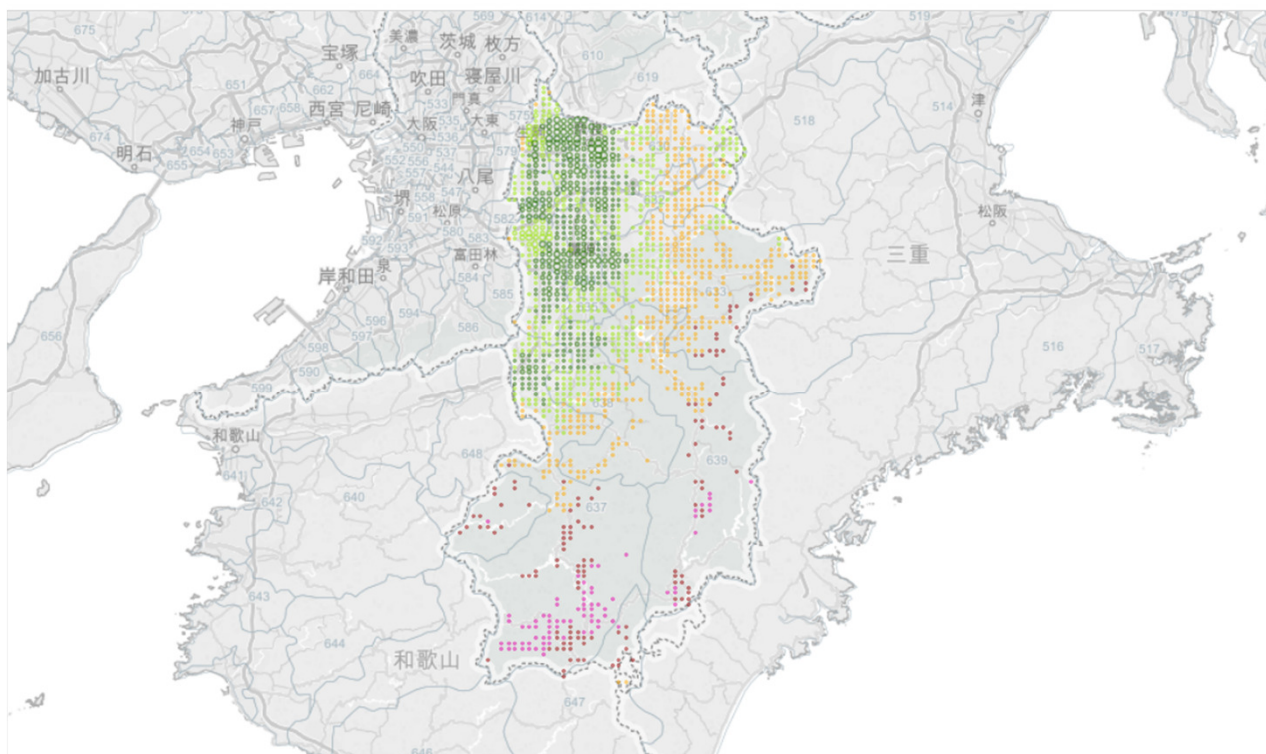


疾病別のアクセスマップと人口カバー率(大腸の悪性腫瘍、奈良県)
 運転時間に基づくカバーエリア / 厚労省DPC調査-2013(H25)年度 傷病分類 060035大腸(上行結腸からS状結腸)の悪性腫瘍

都道府県 29奈良県 2次医療圏 すべて 市区町村 すべて



	15分以内	30分以内	60分以内	90分以内	90分超
人口	1,051,979	292,253	50,182	4,749	2,068
カバー率	75.1%	95.9%	99.5%	99.9%	100.0%

有料道路を使用しない運転時間による集計
 その他の傷病については隣にあるタブ:「その他の傷病について」を参照

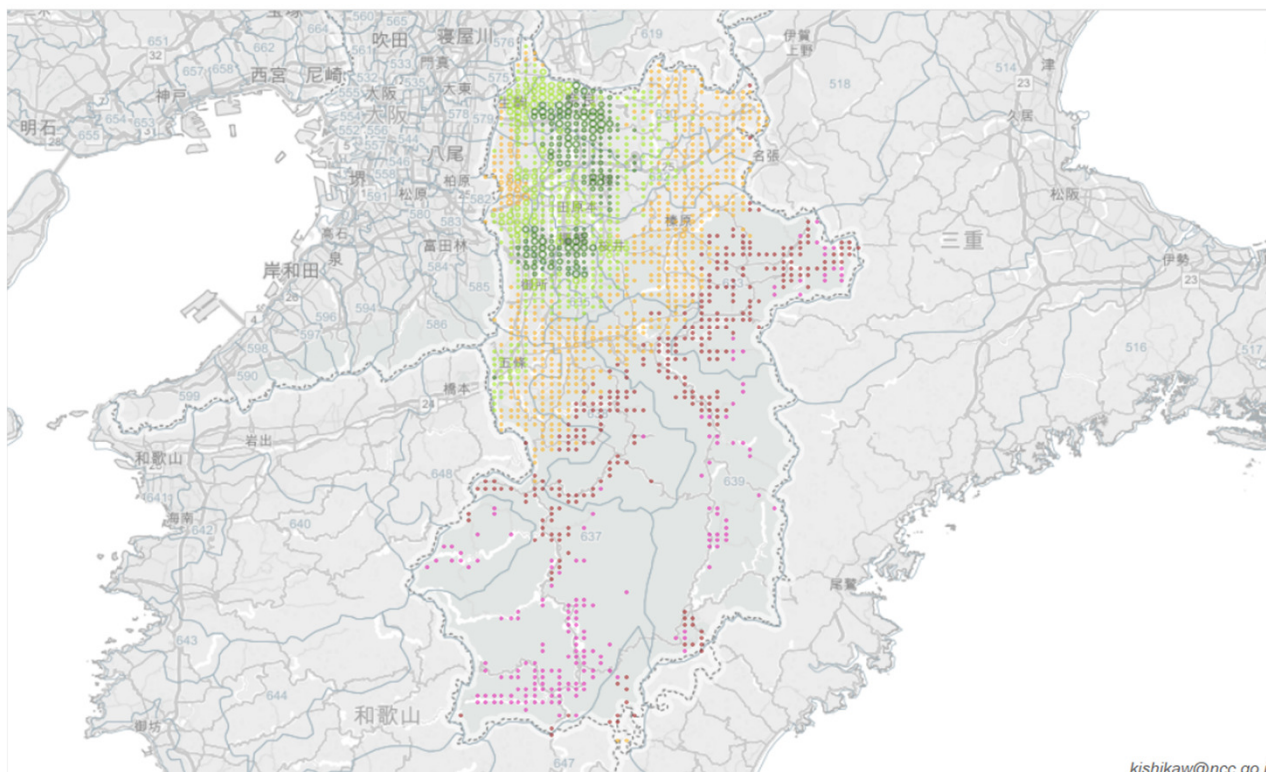
kishikaw@ncc.go.jp

疾病別のアクセスマップと人口カバー率(早産、切迫流産、奈良県)
 運転時間に基づくカバーエリア / 厚労省DPC調査-2013(H25)年度 有料道路利用なし

都道府県 29奈良県 2次医療圏 すべて 市区町村 すべて

	15分以内	30分以内	60分以内	90分以内	90分超
人口	587,890	624,752	166,583	16,728	5,278
カバー率	42.0%	86.5%	98.4%	99.6%	100.0%

傷病分類 120170早産、切迫早産



kishikaw@ncc.go.jp