

マーク
の
見
方

休 休館日
0 無料

時 日時
申 申込不要

所 場所
子 子どもと一緒に

申 申し込み
多 多目的トイレ

問 問合せ
手 手話通訳

ア アクセス
授 授乳室

ホ ホームページ

E メール

託 託児ルーム(要事前予約1人/500円)

印のある問合せ先の所在地は、奈良県庁 〒630-8501 奈良市登大路町30番地です。



県の文化施設 イベント情報

民俗博物館・橿原考古学研究所附属博物館は、65歳以上の方・外国人観光客は入館無料(特別展除く)。
万葉文化館は外国人観光客は入館無料。入館は閉館30分前までに。料金の()は、20人以上の団体料金。

万葉文化館

所 明日香村飛鳥10

☎0744-54-1850 FAX0744-54-1852

時 10時～17時30分 休 月曜・5/10(火)・19(木)・20(金)

🌐www.manyo.jp/

5/21(土) <展覧会> mind of Manyo Part3

7/31(日) すべて見せます万葉日本画～風景～

一般600(480)円

大・高生500(400)円

中・小生300(240)円

■ギャラリートーク 要観覧券

5/22(日) 13時30分～

絹谷幸二
(大和国原)
当館蔵



<イベント>にぎわいフェスタ万葉 春 開催中!

■「万葉子どもシアター」映画上映会 申込不要・無料

5/3 (祝)「ナイトミュージアム エジプト王の秘密」

5/4 (祝)「あなたをずっとあいつてる」

5/7 (土)「ミニオンズ」

各日①10時30分～ ②14時～ (各回先着250人)

※整理券配布①10時～②13時～

■万葉癒やし空間～万文コンサート～ 弦楽カルテット

5/14(土) 14時～(開場13時30分)

申込不要・先着250人・無料

[出演]奈良フィルハーモニー管弦楽団

■弓・爪・息 一和 万葉 5/15(日) 14時～

申込不要・先着250人・無料

※5月11日(水)～15日(日)・17日(火)～18日(水)は、日本画展示室以外は開館しています。

詳しくは

文化会館

所 奈良市登大路町6-2

☎0742-22-0200 FAX0742-22-8003

時 9時～17時 休 月曜 🌐www.pref.nara.jp/1717.htm

なら燈花会

8/13(土) プロムナードコンサート2016

"奈良ドラマティック"～奈良フィル with 川井郁子～

名器ストラディバリウスとオーケストラの響き

17時開演(16時開場) 全席指定

S席3,500円 A席2,500円(当日各500円増)

[指揮] 矢澤定明 [ヴァイオリン] 川井郁子

[管弦楽] 奈良フィルハーモニー管弦楽団

[曲目] モンティ チャールダーシュほか(Vnソロ:川井郁子)

メンデルスゾーン 交響曲第4番「イタリア」

レスピーギ 交響詩「ローマの松」

[前売り開始]

●県文化情報センター 5/18(水) 10時～(電話予約14時～)

●オンラインチケット(上記HPから24時間チケットを予約・購入可)

●ローンチケット ☎0570-084-005(Lコード 52116)

●チケットぴあ ☎0570-02-9999(Pコード293-865)

※未就学児の入場はご遠慮ください。



奈良市

県立野外活動センター

野外活動センター6月のイベント



【第1回 はやま森の学校】

時 6/11(土)～12(日) 1泊2日
多くの友といろんな自然体験をしてキャンプの楽しさを味わうことができます。

小学4～6年生50人。

抽選。1人2,600円。

【受付期間】 5/9～27



【第2回 ガーデンハウスinはやま】

時 6/19(日)

センターの初夏を感じながら、竹を使ったいろいろな料理に挑戦してみませんか?家族・グループなど50人。抽選。

中学生以上1,050円。

小学生以下850円。3歳以下無料。

【受付期間】5/30～6/9



【第1回 ハンターから逃げ切れ!サバイバルおにごっこ】

時 6/25(土)

はやまの大自然の中を本気で逃げ回るおにごっこ。みんなで協力してミッションをクリアし、ハンターから逃げ切ろう。

1グループ2～3人(小学3～6年生の児童を含む友達や家族)で60人程度。抽選。

1人250円。

【受付期間】6/6～15



☎ 電話、FAX、Eメールで、参加者全員の氏名・学年・年齢・性別・電話番号・郵便番号・住所・アレルギーの有無・交通手段を下記へ。電話の場合は9時～17時、最終日は12時まで。詳しくは下記HPで。

問 県立野外活動センター

☎0743-82-0508 FAX0743-82-2026

📧 yagai2040@office.pref.nara.lg.jp

🌐 www.pref.nara.jp/31607.htm

京都市

同志社女子大学今出川キャンパス

『女性の健康支援』～女性の健康について、 管理栄養士と医師が講演します!～

6/18(土) 14時(開場13時)

¥0 無料 申込

同志社女子大学と奈良県立医科大学の教員が合同で講演会を実施します。

①「巷に流れる“ダイエット情報”の落とし穴～栄養学の視点から～」 同志社女子大学 管理栄養士 小切間美保

②「骨を守り生命を守る～骨粗鬆症とぜい弱性骨折の少し怖い話～」 奈良県立医科大学 医学博士 城戸顕

問 奈良県立医科大学研究推進課

☎0744-22-3051(内線2552)

図書館情報館

〒630-8135
所 奈良市大安寺西1-1000

☎0742-34-2111 FAX 0742-34-2777 時 9時～20時
休 月曜・5/31(火) ㊚ www.library.pref.nara.jp/

5/22(日) 図書館劇場Ⅵ第1幕

※奇数月の第4日曜日に開催

13時(開場12時) 要申込み・先着200人・1人500円

本年度のメインテーマは「大和の自然と歴史文化」。

[講師] 千田稔館長、都築由美さん、

今尾文昭さん(前橿原考古学研究所調査課長)

6/4(土) 図書館寄席「花鹿乃芸亭」第36回

13時30分(開場12時30分)

要申込み・先着150人・1人1,000円(中学生以下500円)

[出演] 桂咲之輔、桂三風、桂文鹿

[特別企画] にいじゅん「琉球三味線」

㊚ 館HP申込みフォームか㊚ [koen@library.pref.nara.jp]、
FAX、往復ハガキでイベント名を明記し、住所・氏名・電話番号
を上記へ。電話申込み可。1通2人まで(2人希望の場合
はその旨明記)。

※携帯電話のEメールで申込される人はドメイン指定を解除してください。

■わたしのマチオモイ帖日本中がマチオモイ2016 in NARA
開催中～5/15(日)

日本各地のクリエイターが、自身のオモイが詰まった町
を、自分の目線で冊子や映像にするプロジェクトです。

■會津八一記念館写真コンクール入賞作品展 5/17(火)～29(日)

會津八一記念館主催の2015年「會津八一の歌を映す」
第9回秋岬道人賞・写真コンテスト入賞作品展。

橿原考古学研究所附属博物館

所 橿原市畝傍町50-2

☎0744-24-1185 FAX 0744-24-1355 時 9時～17時

休 月曜 ㊚ www.kashikoken.jp/museum/

開催中 6/19(日) 春季特別展 やまとのみやけと女性司祭者 —史跡 島の山古墳発掘20年—

1996年の川西町島の山古墳の発掘20年を記念し、その
出土遺物と関連資料を展示。

[会場] 当博物館特別展示室ほか

一般800(500)円 大・高生450(350)円 中・小生300(250)円

※小学生未満、外国人観光客および付き添いのボランティアガイド、身体障害者
手帳・療養手帳・精神障害者福祉手帳をお持ちの人とその付き添いの1人、県
内の小・中・高校・特別支援学校生が通学校の教員の引率で入館の場合は無料。

■シンポジウム「島の山古墳の調査成果と課題」

5/15(日) 10時～16時30分 事前申込不要・資料代500円

[場所] 県立橿原考古学研究所講堂

見須俊介さん(川西町教育委員会)「第1～13次調査の概要」

田中晋作さん(山口大学教授)「島の山古墳と畿内政権」

西藤清秀・橋本裕行・水野敏典・小栗明彦(橿原考古学研究所附属博物
館)による発表と討議。

■列品解説 事前申込不要・入館料が必要

6/4(土) 10時30分～11時・15時～15時30分

[場所] 当館特別展示室

■研究講座 事前申込不要・聴講無料

6/5(日) 13時～16時30分 [場所] 県立橿原考古学研究所講堂

詳しくは [「橿原考古学研究所附属博物館」](#) [検索](#)

県立美術館

所 奈良市登大路町10-6

☎0742-23-3968 [テレホンサービス ☎0742-23-1700]

FAX 0742-22-7032 時 9時～17時(金・土は19時まで)

休 月曜・5/2(月)は開館 ㊚ www.pref.nara.jp/11842.htm

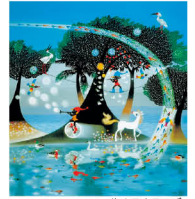
開催中

〈特別展〉

7/3(日)

藤城清治 光のメルヘン展

日本における影絵作家の第一人者藤城清治が描き出す童話や聖書、実在する風景
や建造物まで、光を透かすことで生まれる
光と影のコントラストと豊かな色彩をお
楽しみください。



生きるよろこび
©Seiji Fujishiro/HoriPro1995

一般1,400(1,200)円

大・高生1,000(800)円 中・小生500(400)円

※身体障害者手帳・療育手帳・精神障害者保健福祉手帳をお持ちの人と介助の1人は無料。

民俗博物館

所 大和郡山市矢田町545

☎0743-53-3171 FAX 0743-53-3173

時 9時～17時(入館は16時30分まで) 休 月曜

㊚ www.pref.nara.jp/1508.htm

開催中

〈昔のくらし関連展〉

6/26(日)

くらしの中の動物たち

一般200(150)円 大学生等150(100)円 ※高校生以下無料

■コーナー展「男の子のまつり」

5/3(祝)～7/3(日)

■古民家で聞く おはなしの散歩道①

6/5(日) 13時30分～

[場所] 旧臼井家住宅内

■古民家活用イベント [場所] 旧臼井家住宅

5/11(水) 11時～ 子どもに夢! おとなに笑顔

5/22(日) 10時～ エコでアートなものづくり

5/29(日) 13時30分～ 奈良民話祭り

6/4(土) 11時～ 津軽三味線&民謡ライブ



男の子のまつり

橿原文化会館

所 橿原市北八木町3-65-5

☎0744-23-2771 FAX 0744-25-6801 時 9時～17時

休 木曜・5/6(金) ※5/5(祝)は開館 ㊚ kashibun.jp

6/26(日)

ハーブにふれてみませんか?

㊚ (1人500円・要予約
・6/17締切)

福井麻衣ソロコンサート

「ハープリサイタル in かしはら」

14時開演(13時30分開場)

小ホール(300席) 全席指定

■ハーブ演奏体験

要申込・30人(抽選)

要チケット購入

※チケット購入後にお申し込み
ください。5/31締切。

【前売】一般2,000円 友の会1,500円(当日各500円増)

高校生以下・障がい者1,000円

[チケット取り扱い]

●県橿原文化会館 ☎0744-23-2771 9時～17時 木曜休館

●県文化情報センター(県文化会館内) ☎0742-22-0200 月曜休館

●ローソンチケット ☎0570-084-005(ロード 53126)

※未就学児の入場はできません。

