

マーク
の
見
方

休 休館日

時 日時

所 場所

申 申し込み

問 問合せ

ア アクセス

ホ ホームページ

E メール

託 託児ルーム(要事前予約1人/500円)

無 無料

申 申込不要

子 子どもと一緒に

多 多目的トイレ

手 手話通訳

授 授乳室

印のある問合せ先の所在地は、奈良県庁 〒630-8501 奈良市登大路町30番地です。



県の文化施設 イベント情報

民俗博物館・橿原考古学研究所附属博物館は、65歳以上の方・外国人観光客は入館無料(特別展除く)。
万葉文化館は外国人観光客は入館無料。入館は閉館30分前までに。料金の()は、20人以上の団体料金。

万葉文化館

所 明日香村飛鳥10

☎0744-54-1850

FAX 0744-54-1852

時 10時～17時30分

休 月曜

🌐 www.manyo.jp/

開催中

〈展覧会〉mind of Manyo Part3

7/31(日) すべて見せます万葉日本画～風景～

風景を主題とした「万葉日本画」53点を展示。古代の人々の世界観に触れます。

一般600(480)円

大・高生500(400)円

中・小生300(240)円



加山又造<月と秋草>当館蔵

〈講座・講演会〉

■万葉集をよむ

「大伴家の女性たちの歌」(579～586番歌)

6/15(水) 14時～(開場13時30分)

申込不要・先着150人・無料

講師:大谷 歩(当館主任技師)

■万葉古代学講座「孝謙女帝の帝権感覚」

6/25(土) 14時～(開場13時30分)

申込不要・先着150人・無料

講師:松尾 光

(当館名誉研究員/早稲田大学非常勤務講師)

詳しくは

文化会館

所 奈良市登大路町6-2

☎0742-22-0200

FAX 0742-22-8003

時 9時～17時

休 月曜

🌐 www.pref.nara.jp/1717.htm

なら燈花会

8/13(土)

プロムナードコンサート2016

"奈良ドラマティック"～奈良フィル with 川井郁子～

名器ストラディバリウスとオーケストラの響き

17時開演(16時開場) 全席指定

S席3,500円 A席2,500円(当日各500円増)

[指揮] 矢澤定明 [ヴァイオリン] 川井郁子

[管弦楽] 奈良フィルハーモニー管弦楽団

[曲目] モンティ:チャールダーシュほか(Vnソロ:川井郁子)

メンデルスゾーン:交響曲第4番「イタリア」

レスピーギ:交響詩「ローマの松」

※公演内容は変更となる場合があります。

[前売券発売中]

●県文化情報センター(電話予約可。ただし座席指定不可)

●オンラインチケット(上記HPから24時間チケットを予約・購入可)

●ローソンチケット ☎0570-084-005(Lコード 52116)

●チケットぴあ ☎0570-02-9999(Pコード293-865)

※未就学児の入場はご遠慮ください。



奈良市

県産業振興総合センター

伝統工芸なら・ふれあい体験

7/26(火) ▶ 28(木)



時 26日:奈良団扇

①10時～ ②13時30分～

27日:高山茶道具

③10時～(茶杓)

④13時30分～(花入れ)

28日:赤膚焼

⑤10時～ ⑥13時30分～

材料費1,000円(赤膚焼のみ2,000円)。

各回2時間程度。20人。抽選。

申 往復ハガキに希望番号・代表者の住所と電話番号・参加者全員の氏名(ふりがな)・小学生以下は学年・付添い者氏名(必須)を記入し下記へ。希望番号ごとにハガキが必要。1枚につき2人まで応募可。6/30必着。

問 県産業振興総合センター

〒630-8031 奈良市柏木町129-1 ☎0742-31-9084



奈良市

県議会棟 本会議場

「県内大学生が創る奈良の未来事業」 公開コンペ 傍聴者募集

7/20(水) 13時～16時30分(12時30分開場)

¥0
無料



県内の大学等に在籍する学生から応募のあった県政の重要課題に関わる政策提案を公開コンペにより選考し、優秀と認められる提案を事業化。公開コンペの傍聴者100名程度を募集。(申し込み多数の場合は抽選)

申 郵送かFAX、Eメールで、「県内大学生が創る奈良の未来事業傍聴希望」と記入の上、住所・氏名(ふりがな)・電話・FAX番号を下記へ。6/30必着。

問 県政策推進課

☎0742-27-8472 FAX 0742-22-8012

✉ seisakuc@office.pref.nara.lg.jp

🌐 www.pref.nara.jp/28210.htm

明日香村・桜井市 ①県万葉文化館 ②桜井市立図書館

第1回・第2回「地域フォーラム」

7/18(祝)

¥0
無料



要事前
申込

時・所:第1回:県万葉文化館

10時～12時(9時30分開場)

第2回:桜井市立図書館

14時～16時(13時30分開場)

「健康・医療・介護」をテーマに、その分野の専門家による基調講演に続き、知事、市町村長、専門家が地域の課題について意見交換。各回300人(抽選)。県内在住か在勤・在学の人。

申 郵送かFAX、Eメール、電子申請で、「第1回地域フォーラム参加希望」もしくは「第2回地域フォーラム参加希望」と記入の上、住所・氏名(ふりがな)・電話番号・FAX番号を下記へ。6/30必着。

問 県政策推進課 ☎0742-27-8472 FAX 0742-22-8012

✉ seisakuc@office.pref.nara.lg.jp

🌐 www.pref.nara.jp/32939.htm

図書情報館

〒630-8135
奈良市大安寺西1-1000

☎0742-34-2111 FAX 0742-34-2777 時 9時～20時
休 月曜・6/30(木) ㊚ www.library.pref.nara.jp/

ミュージックフェスタなら2016

in 図書情報館 無料

■西谷牧人チェロコンサート

6/14(火)18時～(開場17時) 要申込・先着200人
奈良にゆかりのある音楽家との
コラボレーションシリーズV
【演奏】西谷牧人(東京交響楽団首席チェロ奏者)
森岡万貴(ビブラフォン、ヴォーカル)

■大和ハープミニコンサート

6/18(土)16時30分～(開場16時) 要申込・先着100人
奈良で製作されたハープによるミニコンサート
【演奏】井藤和美(大和ハープ)

■トランペットクインテットコンサート

6/19(日)18時～(開場17時) 要申込・先着200人
トランペットと弦楽による五重奏コンサート
【演奏】秋月孝之(トランペット)、
田中美奈・力武千幸(ヴァイオリン)、
松本浩子(ヴィオラ)、林口真也(チェロ)

6/18(土)

ビブリオバトル#67 テーマ「親父」

13時30分(開場13時) 要申込

㊚ 館HP申込みフォームかEメール ㊚ [wsts@library.pref.nara.jp]、FAX、
来館等でお申し込みください。(詳しくはお問合せください・電話申込み不可)

※携帯電話のEメールで申込される人はドメイン指定を解除してください。

橿原考古学研究所附属博物館

所 橿原市畝傍町50-2
☎0744-24-1185 FAX 0744-24-1355 時 9時～17時
休 月曜 ㊚ www.kashikoken.jp/museum/

開催中 6/19(日) 〈春季特別展〉 やまとのみやけと女性司祭者 —史跡 島の山古墳発掘20年—

1996年の川西町島の山古墳の発掘20年を記念し、その
出土遺物と関連資料を展示。

[会場]当博物館特別展示室ほか

一般800(500)円 大・高生450(350)円 中・小生300(250)円

※小学生未満、外国人観光客および付き添いのボランティアガイド、身体障害者
手帳・療養手帳・精神障害者福祉手帳をお持ちの人とその付き添いの人1人、県
内の小・中・高校・特別支援学校生が通学校の教員の引率で入館の場合は無料。

■列品解説 事前申込不要・入館料が必要

6/4(土)①10時30分～11時②15時～15時30分の2回
[場所]当館特別展示室

■研究講座 事前申込不要・聴講無料

6/5(日)13時～16時30分
[場所] 県立橿原考古学研究所講堂
[内容] 宇野隆志(橿原考古学研究所主任研究員)

「島の山古墳と腕輪形石製品」

千田稔(奈良県立図書情報館館長)

「倭屯倉(やまとのみやけ)と島の山古墳」

詳しくは [「橿原考古学研究所附属博物館」](#) [検索](#)

県立美術館

所 奈良市登大路町10-6

☎0742-23-3968[テレホンサービス☎0742-23-1700]
FAX 0742-22-7032 時 9時～17時(金・土は19時まで)
休 月曜・6/13・20は開館 ㊚ www.pref.nara.jp/11842.htm

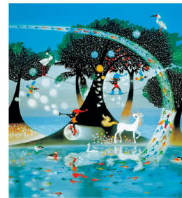
開催中

〈特別展〉

7/3(日)

藤城清治 光のメルヘン展

日本における影絵作家の第一人者藤城清治が描き出す童話や聖書、実在する風景や建造物まで、光を透かすことで生まれる光と影のコントラストと豊かな色彩をお楽しみください。



生きるよるこび
©Seiji Fujishiro/HoriPro1995

一般1,400(1,200)円

大・高生1,000(800)円 中・小生500(400)円

※未就学児および身体障害者手帳・療養手帳・精神障害者保健福祉手帳をお持ちの人と介助の人1人は無料。

■ミュージックフェスタなら 館内コンサート 6/22(水)13時～

民俗博物館

所 大和郡山市矢田町545

☎0743-53-3171 FAX 0743-53-3173
時 9時～17時(入館は16時30分まで) 休 月曜
㊚ www.pref.nara.jp/1508.htm

開催中

〈昔の暮らし関連展〉

6/26(日)

くらしの中の動物たち

一般200(150)円 大学生等150(100)円※高校生以下無料

■コーナー展「男の子のまつり」

開催中～7/3(日)

■古民家で聞く おはなしの散歩道①

[場所] 旧臼井家住宅内
6/5(日)13時30分～

■古民家活用イベント

[場所] 旧臼井家住宅
6/11(土)13時30分～ ようこそ!お話の世界へ
6/19(日)13時30分～ お話を通して聞き手読み手共に憩う
6/26(日)10時～ 古民家のかまどを使いみそ作り教室
[場所] 旧吉川家住宅内
6/26(日)13時30分～ 日本の民俗をきく3



男の子のまつり

橿原文化会館

所 橿原市北八木町3-65-5

☎0744-23-2771 FAX 0744-25-6801 時 9時～17時
休 木曜 ㊚ kashibun.jp

6/26(日)

福井麻衣ソロコンサート 託 (1人500円・要予約・6/17締切) 「ハープリサイタル in かしはら」

14時開演(13時30分開場)

小ホール(300席) 全席指定

[曲名]ドビュッシー/ルニエ編:

アラバスク 第1番 変ホ長調

イーグルス:ホテル・カリフォルニア

【前売】一般2,000円 友の会1,500円(当日各500円増)

高校生以下・障がい者1,000円

[チケット取り扱い]※友の会・高校生以下は橿原文化会館でのみ取り扱い

●県橿原文化会館 ☎0744-23-2771 9時～17時 木曜休館

●県文化情報センター(県文化会館内) ☎0742-22-0200 月曜休館

●ローソンチケット ☎0570-084-005(Lコード 53126)

※未就学児の入場はできません。

