

教 体 第 4 3 4 号  
平成 2 9 年 2 月 9 日

(公文書扱)

各市町村教育委員会学校体育主管課長 } 殿  
各 県 立 学 校 長 }

奈良県教育委員会事務局  
保 健 体 育 課 長

『平成 2 8 年度運動会・体育大会における「組体操」の実施状況等調査』  
について (集約結果)

平素は、本県教育、とりわけ学校体育・スポーツの推進に御理解と御協力を賜り誠にありがとうございます。

さて、標記の調査に御回答いただきありがとうございました。結果を集約しましたので別添にて提供します。

これまで県教育委員会では、平成 2 6・2 7 年度の実施状況について調査・集約し本県の状況を周知するとともに、事故防止について注意喚起を図ったところです。また、調査結果を基にした情報交換会での意見及びスポーツ庁からの事務連絡を踏まえ、「組体操の安全な実施について (通知)」（平成 2 8 年 4 月 1 8 日付け、教体第 4 0 号）にて県教育委員会の考え方を示して参りました。

つきましては、運動会・体育大会において「組み体操」を実施する場合には、本調査結果を参考として、児童生徒等の安全確保を最優先とする取組を推進していただきますようお願いいたします。

なお各市町村教育委員会におかれましては、本調査結果について、貴管内の学校・園に周知いただくとともに、適切な指導をお願いします。

また、本調査結果については、報道機関から照会があった場合、情報提供することを申し添えます。

別 添

『平成 2 8 年度運動会・体育大会における「組体操」の実施状況等調査』  
について (集約結果)

〒 630-8502

奈良市登大路町 30

奈良県教育委員会事務局

保健体育課 学校体育係

TEL 0742-27-9861 FAX 0742-22-3995

Email:kodomo-tairyoku@office.pref.nara.lg.jp

平成28年度運動会・体育大会における「組体操」の実施状況調査

●調査対象校

●調査対象校

小学校 207校 【公立小:201校 私立小:6校】

中学校 115校 【公立中:104校 私立中:11校】

高等学校 59校

【公立高:41校(県立高校:33校 県立定時制高校:4校 市立高校:2校 分校:2校) 私立高:18校】

特別支援学校 10校

●調査内容(平成27年度との比較も含む)

1. 平成28年度の運動会・体育大会実施時期について

2. 平成28年度運動会・体育大会について

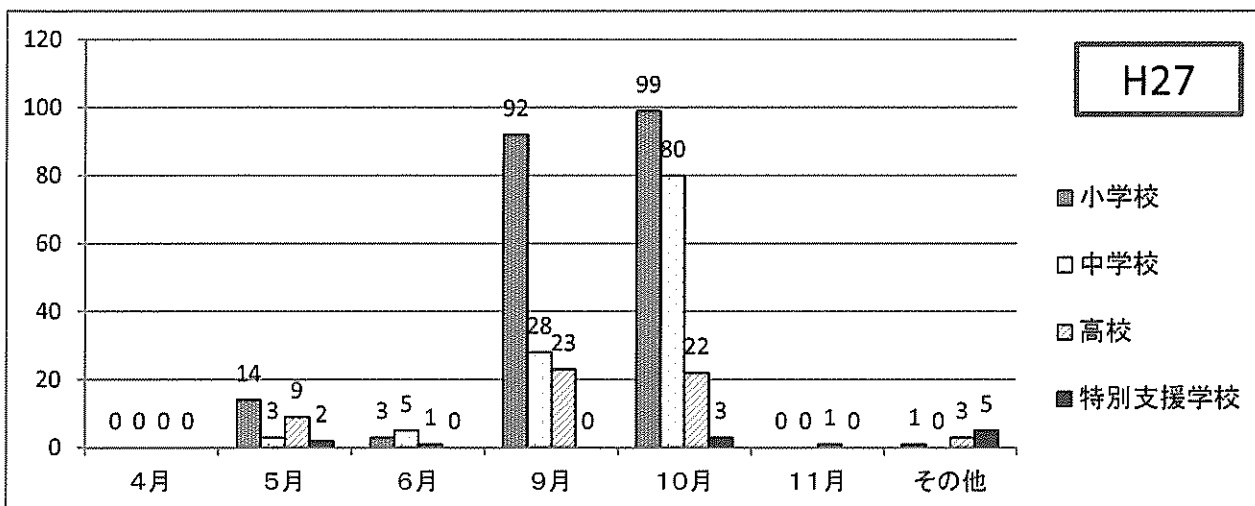
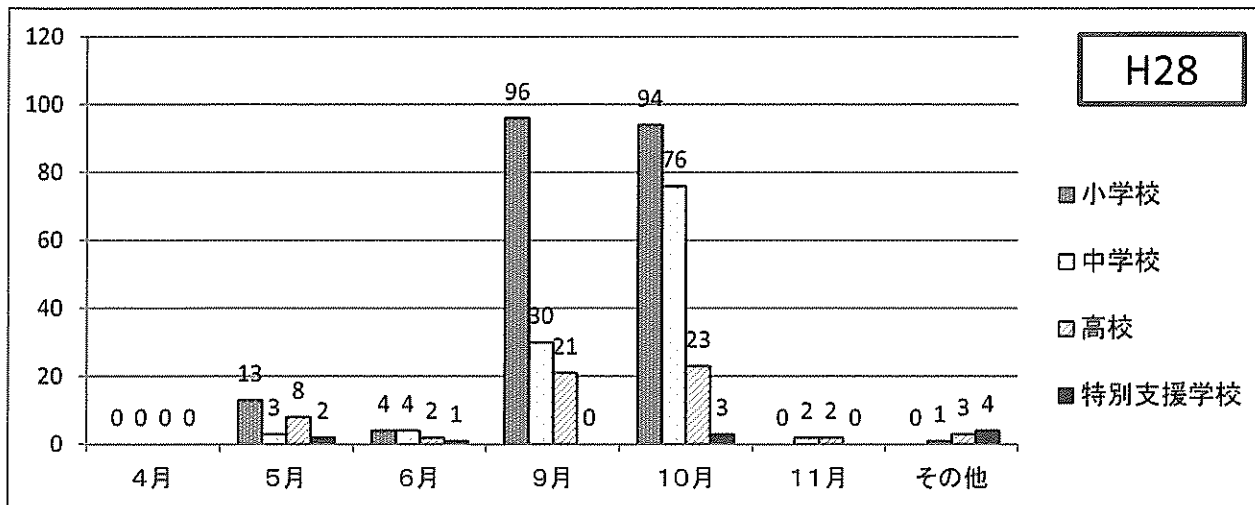
①組体操の実施状況

②組体操実施校における、「ピラミッド」および「タワー」の実施状況

③組体操実施校における、「ピラミッド」および「タワー」の事故発生状況

④組体操を実施する際の事故防止に関する取組状況

1. 平成28年度の運動会・体育大会実施時期



(単位:校数)

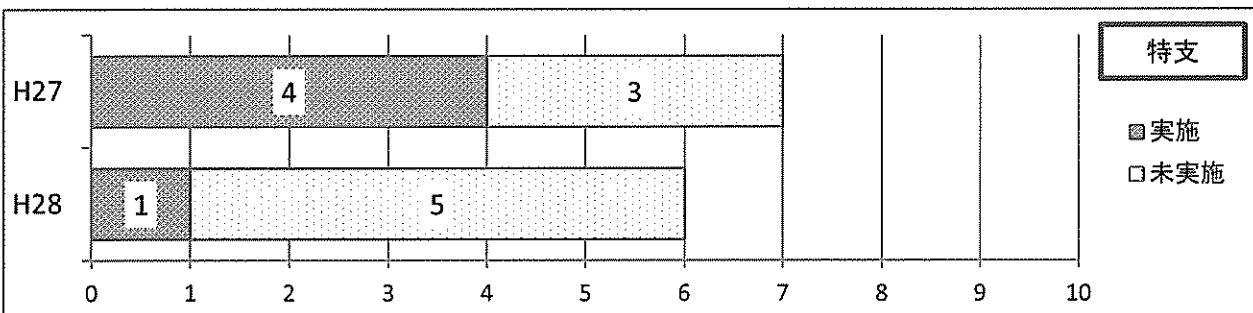
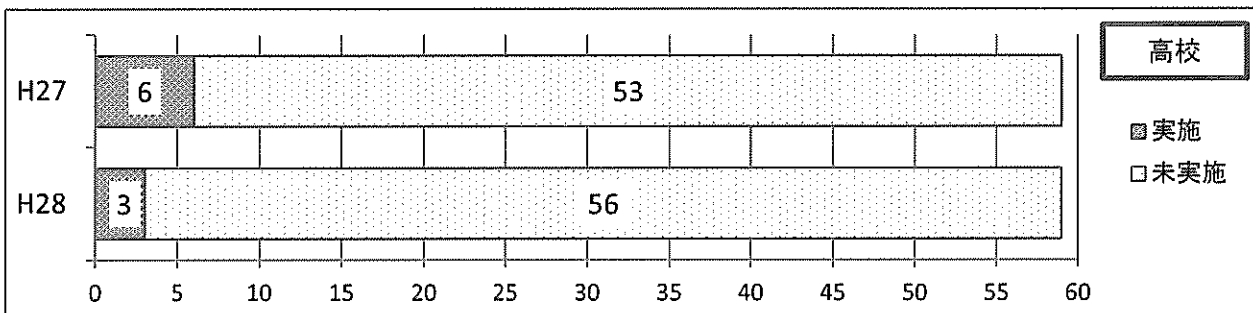
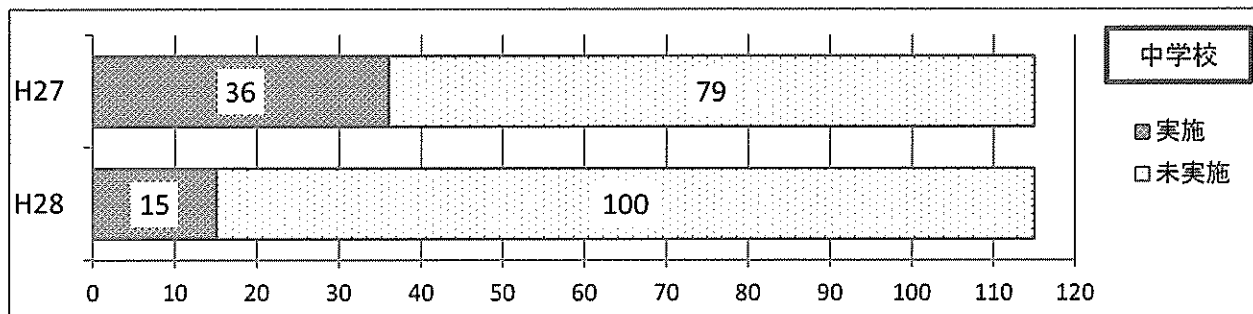
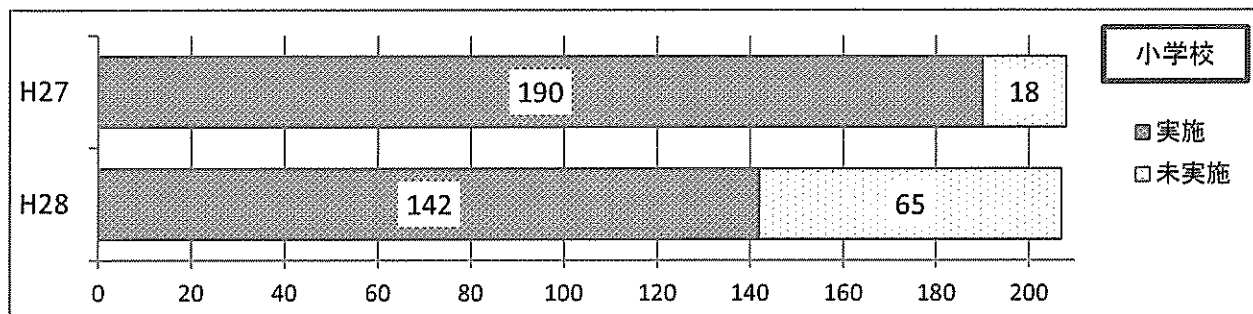
年度	校種	4月	5月	6月	9月	10月	11月	その他	合計
H28	小学校	0	13	4	96	94	0	0	207
	中学校	0	3	4	30	76	2	1	116
	高校	0	8	2	21	23	2	3	59
	特別支援学校	0	2	1	0	3	0	4	10
H27	小学校	0	14	3	92	99	0	1	209
	中学校	0	3	5	28	80	0	0	116
	高校	0	9	1	23	22	1	3	59
	特別支援学校	0	2	0	0	3	0	5	10

※その他については「実施せず」等  
 ※中学校1校が、春秋2回実施

2. 平成28年度運動会・体育大会における組体操の実施について

①組体操の実施状況

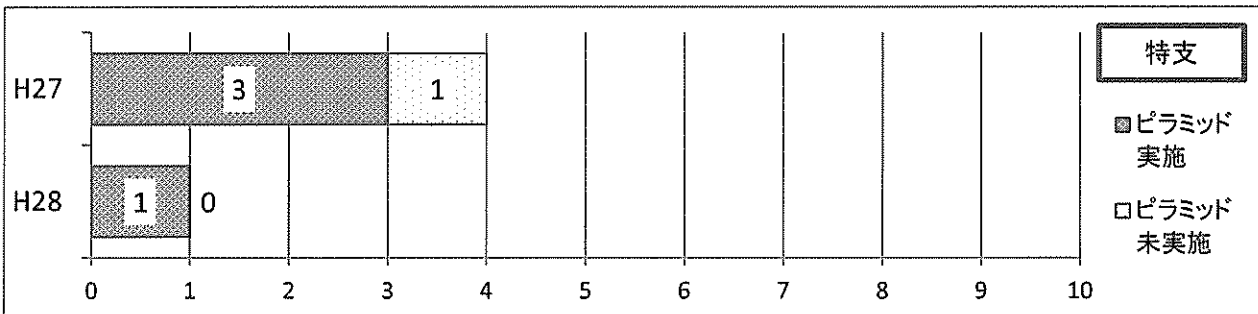
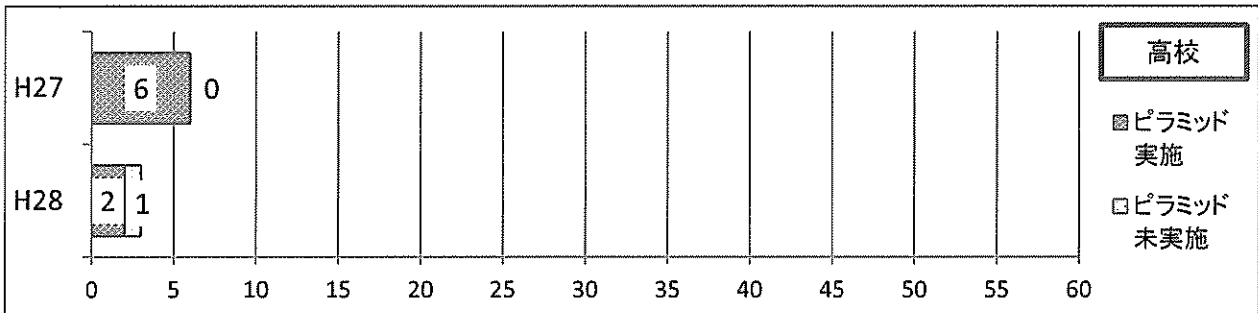
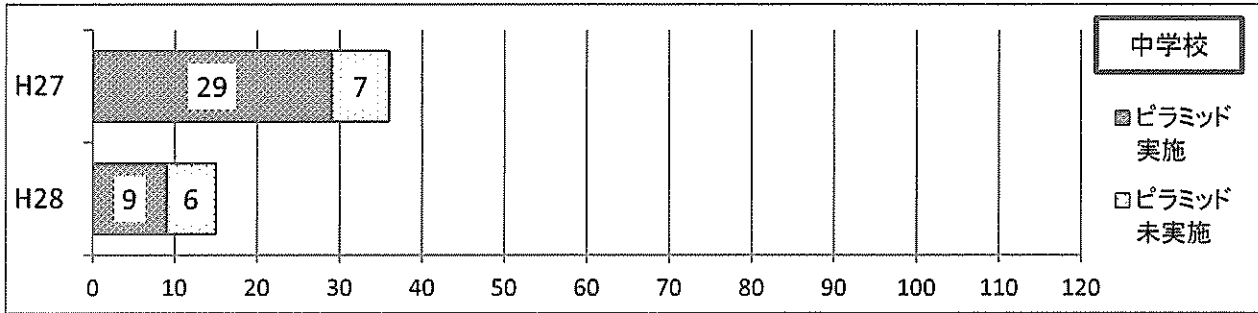
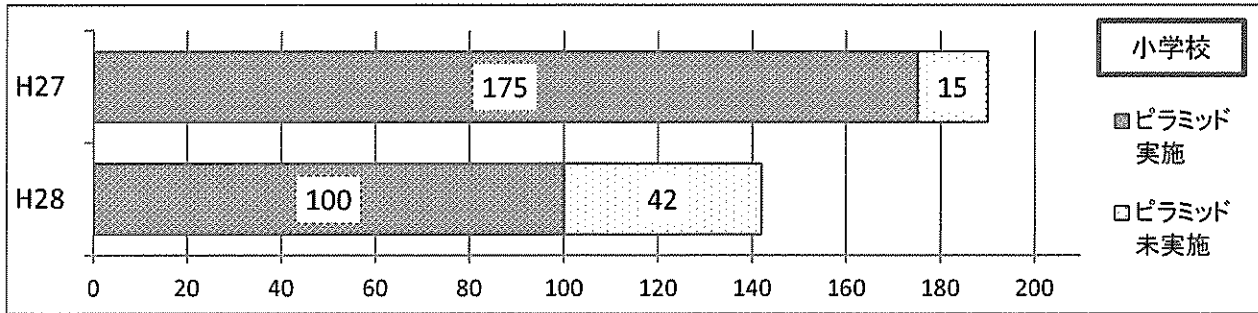
※グラフ内数字は校数



校種	年度	実施	未実施	合計
小学校	H28	142	65	207
	H27	190	18	208
中学校	H28	15	100	115
	H27	36	79	115
高校	H28	3	56	59
	H27	6	53	59
特別支援学校	H28	1	5	6
	H27	4	3	7

②組体操実施校における、「ピラミッド」および「タワー」の実施状況  
【ピラミッドの実施状況】

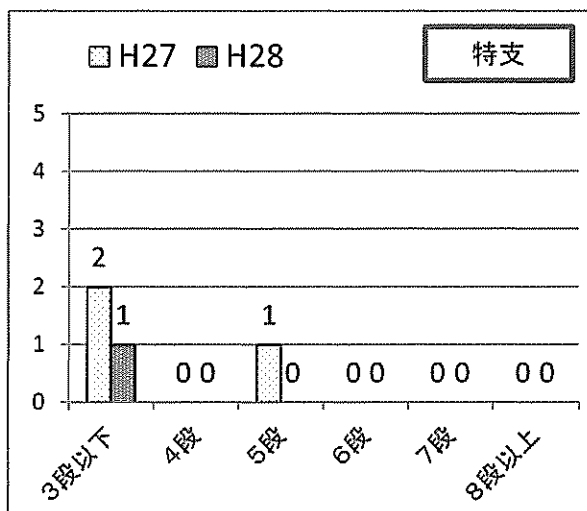
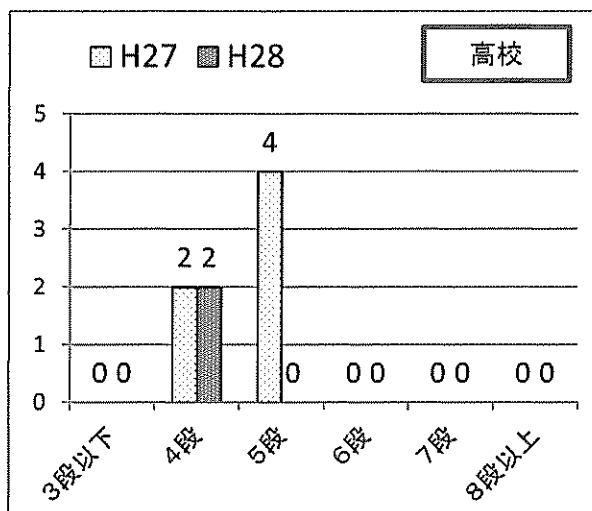
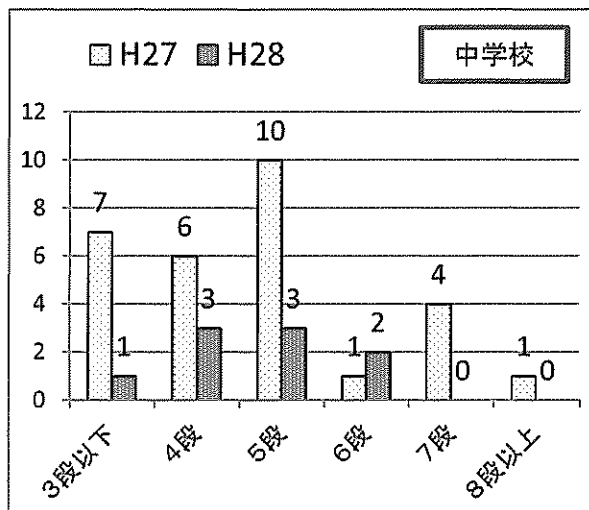
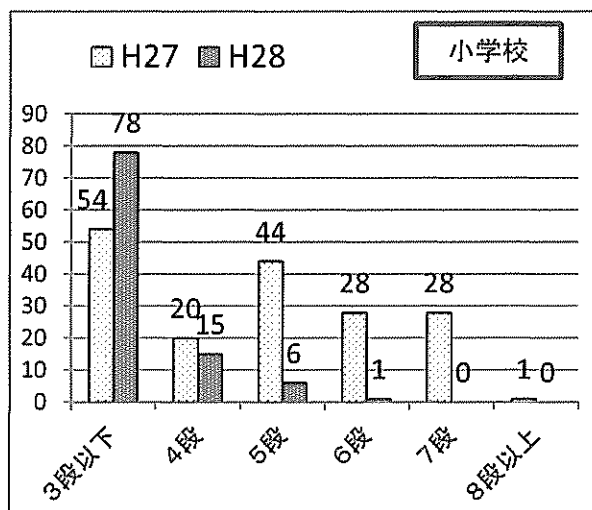
※グラフ内数字は校数



●ピラミッドの実施状況

校種	年度	ピラミッド実施	ピラミッド未実施	組体操実施校 総数
小学校	H28	100	42	142
	H27	175	15	190
中学校	H28	9	6	15
	H27	29	7	36
高校	H28	2	1	3
	H27	6	0	6
特別支援学校	H28	1	0	1
	H27	3	1	4

【ピラミッド実施の場合の段数】

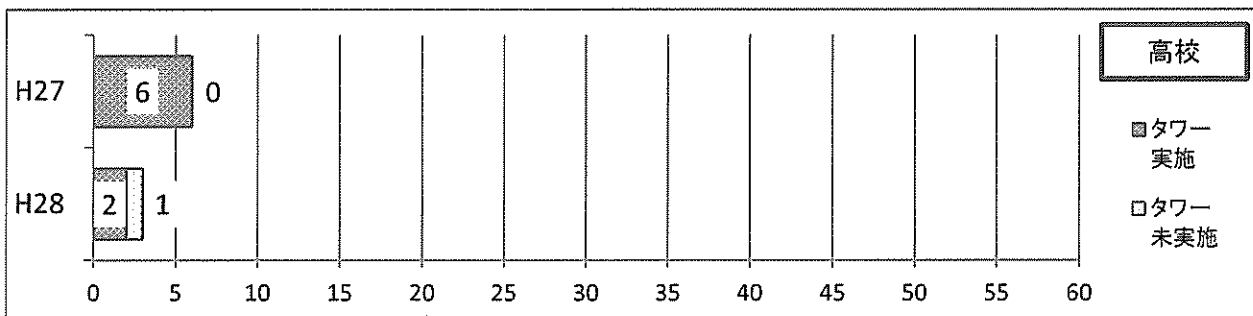
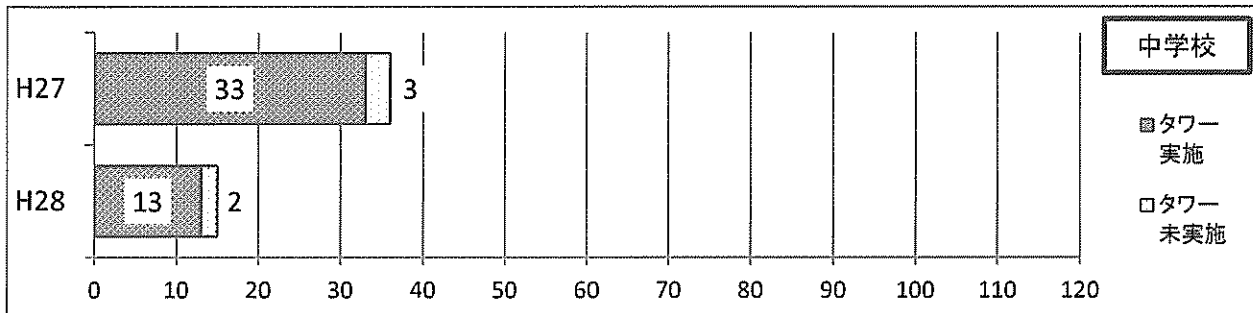
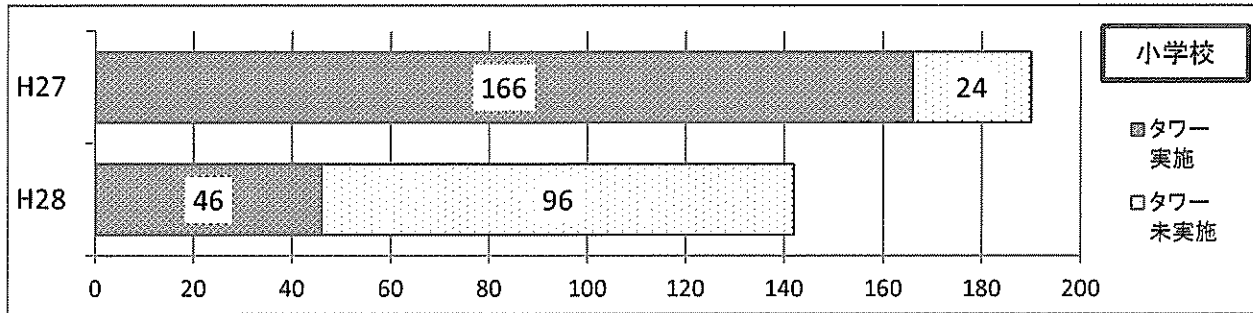


【ピラミッド実施の場合の段数】

校種	年度	3段以下	4段	5段	6段	7段	8段以上	実施校 総数
小学校	H27	54	20	44	28	28	1	175
	H28	78	15	6	1	0	0	100
中学校	H27	7	6	10	1	4	1	29
	H28	1	3	3	2	0	0	9
高校	H27	0	2	4	0	0	0	6
	H28	0	2	0	0	0	0	2
特別支援学校	H27	2	0	1	0	0	0	3
	H28	1	0	0	0	0	0	1

②組体操実施校における、「ピラミッド」および「タワー」の実施状況  
【タワーの実施状況】

※グラフ内数字は校数

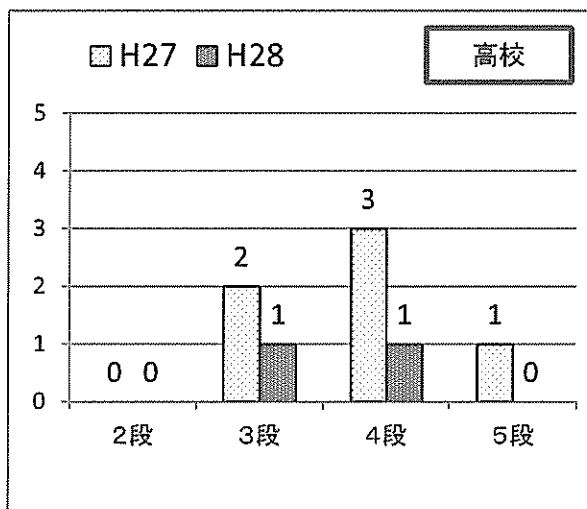
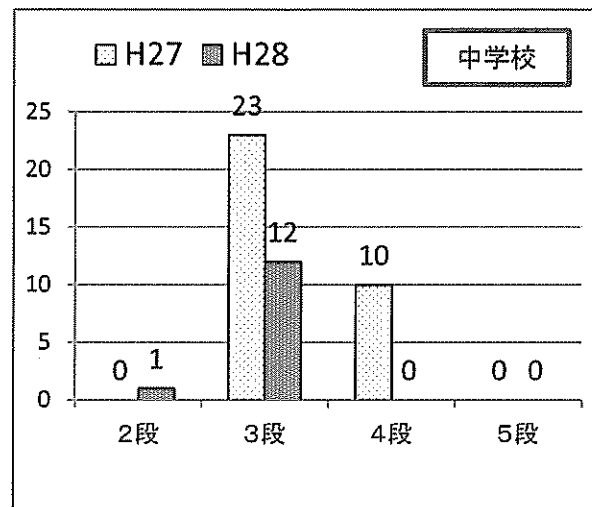
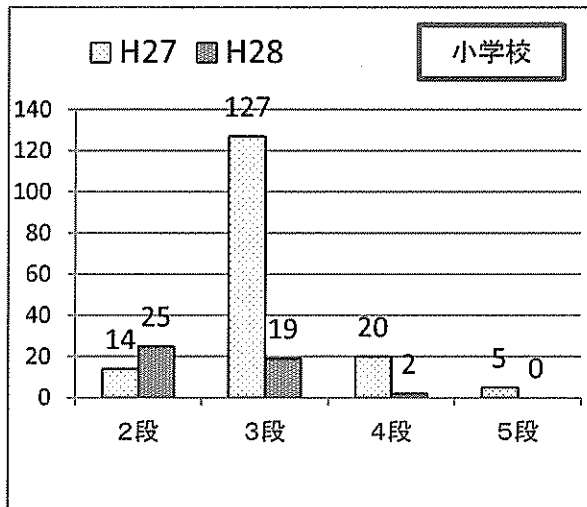


特別支援学校は、平成28年度および平成27年度ともに、タワーは実施せず

●タワーの実施状況

校種	年度	タワー実施	タワー未実施	組体操実施校 総数
小学校	H28	46	96	142
	H27	166	24	190
中学校	H28	13	2	15
	H27	33	3	36
高校	H28	2	1	3
	H27	6	0	6

【タワー実施の場合の段数】



校種	年度	2段	3段	4段	5段	実施校 総数
小学校	H27	14	127	20	5	166
	H28	25	19	2	0	46
中学校	H27	0	23	10	0	33
	H28	1	12	0	0	13
高校	H27	0	2	3	1	6
	H28	0	1	1	0	2



③「ピラミッド」および「タワー」での事故発生件数等

●ピラミッドの事故の状況 ※高校・特別支援学校で事故の発生はなし

	平成27年度			平成28年度		
	事故あり	事故なし	合計	事故あり	事故なし	合計
小学校数	7	168	175	5	95	100
人数	7		7	6		6
中学校数	5	24	29	0	9	9
人数	9		9	0		0

【ピラミッド事故における負傷の程度（単位：人数）】

H28	骨折	打撲	捻挫	その他	合計
小学校	2	3	0	1	6
中学校	0	0	0	0	0

※事故は全て練習中に発生

※骨折の部位は、2名とも手首

H27	骨折	打撲	捻挫	その他	合計
小学校	1	3	2	1	7
中学校	1	2	3	3	9

※事故は全て練習中に発生

※骨折の部位は、2名とも足部

●タワーの事故の状況 ※高校で事故の発生はなし

	平成27年度			平成28年度		
	事故あり	事故なし	合計	事故あり	事故なし	合計
小学校数	9	157	166	4	42	46
人数	12		12	4		4
中学校数	7	26	33	1	12	13
人数	7		7	1		1

【タワー事故における負傷の程度（単位：人数）】

H28	骨折	打撲	捻挫	その他	合計
小学校	2	2	0	0	4
中学校	1	0	0	0	1

※事故は全て練習中に発生

※骨折の部位は、2名が手首、1名が上腕部

H27	骨折	打撲	捻挫	その他	合計
小学校	6	5	0	1	12
中学校	3	3	0	1	7

※事故は全て練習中に発生

※骨折の部位は、肩1・手首4・上腕部1・前腕部1・手指2

④組体操を実施する際の事故防止に関する取組状況

組体操を実施している全ての学校において、指導計画書の作成および指導体制の構築を行っている。