

報道資料

平成28年 8月 9日
 病院マネジメント課
 担当 岡本・小池
 内線 3129
 南和広域医療企業団事務局
 担当：福井・辻本
 TEL:0747-54-5000
 E-mail:jimukyoku@nanwairyou.jp
 URL:http://nanwairyou.jp/

南和広域医療企業団が運営する病院 の4～7月稼働状況等について

本企業団では、急性期を中心とする南奈良総合医療センターと療養期を中心とする吉野病院及び地域の身近な医療を担当する五條診療所の3施設を運営しています。この度4月～7月の稼働状況等を取りまとめましたのでお知らせします。

1. 各施設の稼働状況

南奈良総合医療センター

- ・7月の入院患者数は、のべ6,695人、病床稼働率は、93.1%
- ・一方、外来患者数は、のべ10,359人、1日平均では、518人

吉野病院

- ・7月の入院患者数は、のべ2,100人、病床稼働率は、70.6%
- ・一方、外来患者数は、のべ2,105人、1日平均では、105.3人

2. 救急搬送受入状況

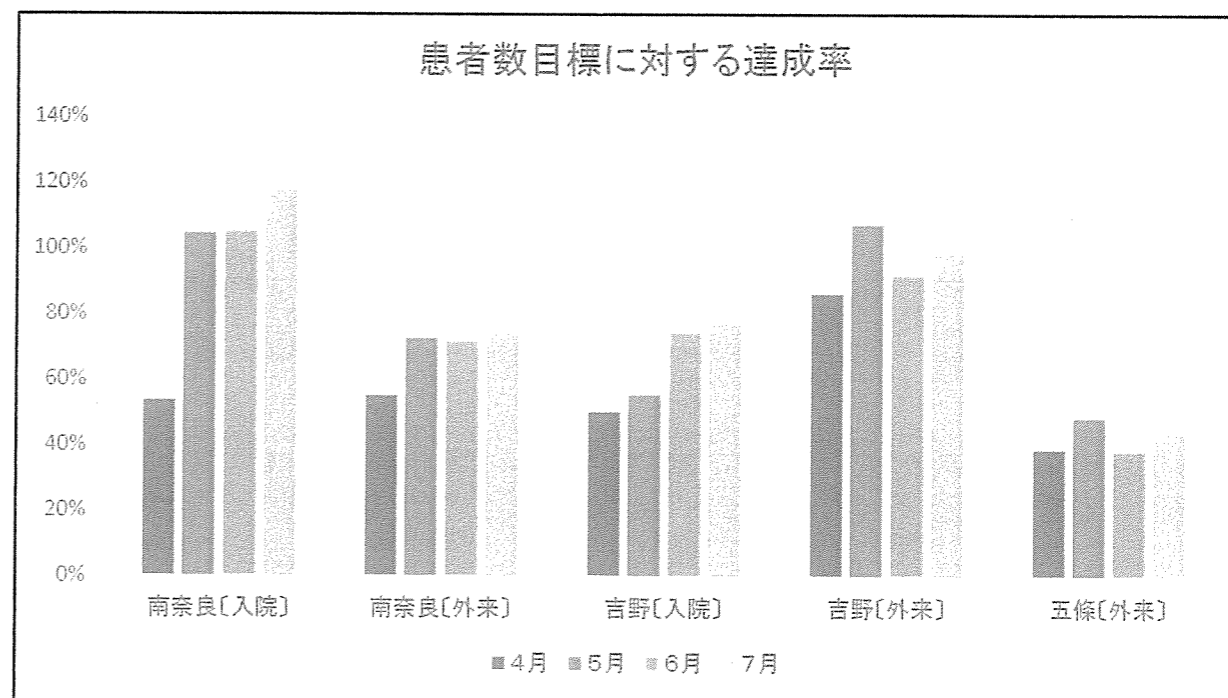
- ・昨年度の南和3病院（五條・大淀・吉野）の救急搬送受入件数は1日平均5.7件に対し、今年4月～7月の南奈良総合医療センターでの救急搬送受入件数は1日平均12.5件と約2.2倍の増加。
- ・昨年度、南和地域で発生した救急搬送のうち、南和3病院（五條・大淀・吉野）での受入率は39.3%に対し、今年4月～7月の南奈良総合医療センターでの受入率は67.3%と大幅に増加。

3. 今後に向けた方針

- ・「断らない救急」を目標に、救急搬送の受け入れを行っており、7月には南奈良総合医療センターの平均病床稼働率が90%を超える状況
- ・病床確保のため、吉野病院をはじめとする地域の医療機関等との連携の推進と、早期の在宅復帰に向けた支援の充実を図る考え
- ・消化器病センター、リウマチ・運動器疾患センター等、複数の専門医によるチーム医療の実施により、外来診療の一層の充実を図る考え
- ・共同運行のドクターヘリの受入訓練を6月23日に実施。今後、奈良県ドクターヘリの運行に向けた準備を促進

○1日あたり患者数目標に対する達成状況

	目標患者数	4月		5月		6月		7月		
		患者数	達成率	患者数	達成率	患者数	達成率	患者数	達成率	
南奈良総合医療センター	[入院]	184.0	98.6	53.6%	192.3	104.5%	192.9	104.8%	216.0	117.4%
	[外来]	700.0	384.9	55.0%	507.2	72.5%	500.0	71.4%	518.0	74.0%
吉野病院	[入院]	88.0	44.0	50.0%	48.6	55.2%	65.3	74.2%	67.7	76.9%
	[外来]	107.0	92.2	86.2%	114.7	107.2%	98.0	91.6%	105.3	98.4%
五條診療所	[外来]	33.3	12.9	38.7%	16.1	48.3%	12.7	38.1%	14.5	43.5%



○救急搬送受け入れ件数

平成28年4月～7月 1,521件（1日平均:12.5件）

<参考> 昨年度の南和3病院(五條・大淀・吉野)の救急搬送受入件数
 平成27年度 2,086件（1日平均:5.7件）

○南和地域で発生した救急搬送受け入れ状況

平成28年4月～7月 南和地域の総搬送数1,629件に対し、南奈良総合医療センターでの受入は1,096件と受入率は67.3%
 ※三次救急及び本人の希望等による場合は、他病院(医大、かかりつけ医等)へ搬送

<参考> 昨年度の南和3病院(五條・大淀・吉野)の救急搬送受入率
 平成27年度、南和地域の総搬送数3,536件に対し、南和3病院(五條・大淀・吉野)での受入は1,388件と受入率は39.3%

平成28年4～7月 稼働状況

※7月分は速報数値です。

【南奈良総合医療センター】

病床数: 232床

	入院			外来	
	のべ患者数	1日あたり平均患者数	平均病床稼働率	のべ患者数	1日あたり平均患者数
4月	2,959人	98.6人	42.5%	7,313人	384.9人
5月	5,962人	192.3人	82.9%	9,636人	507.2人
6月	5,787人	192.9人	83.1%	11,001人	500.0人
7月	6,695人	216.0人	93.1%	10,359人	518.0人
計	21,403人	—	—	38,309人	—

	救急搬送 受入		<内訳>		
	受入件数	1日あたり平均受入件数	県広域消防組合管内		他消防管内
			南和地域	その他	
4月	368件	12.3件	259件	99件	10件
5月	412件	13.3件	282件	119件	11件
6月	330件	11.0件	242件	83件	5件
7月	411件	13.3件	310件	93件	8件
計	1,521件	—	1,093件	218件	34件

【吉野病院】

病床数: 96床

	入院			外来	
	のべ患者数	1日あたり平均患者数	平均病床稼働率	のべ患者数	1日あたり平均患者数
4月	1,319人	44.0人	45.8%	1,843人	92.2人
5月	1,507人	48.6人	50.6%	2,186人	114.7人
6月	1,958人	65.3人	65.3%	2,155人	98.0人
7月	2,100人	67.7人	70.6%	2,105人	105.3人
計	6,884人	—	—	8,289人	—

【五條診療所】

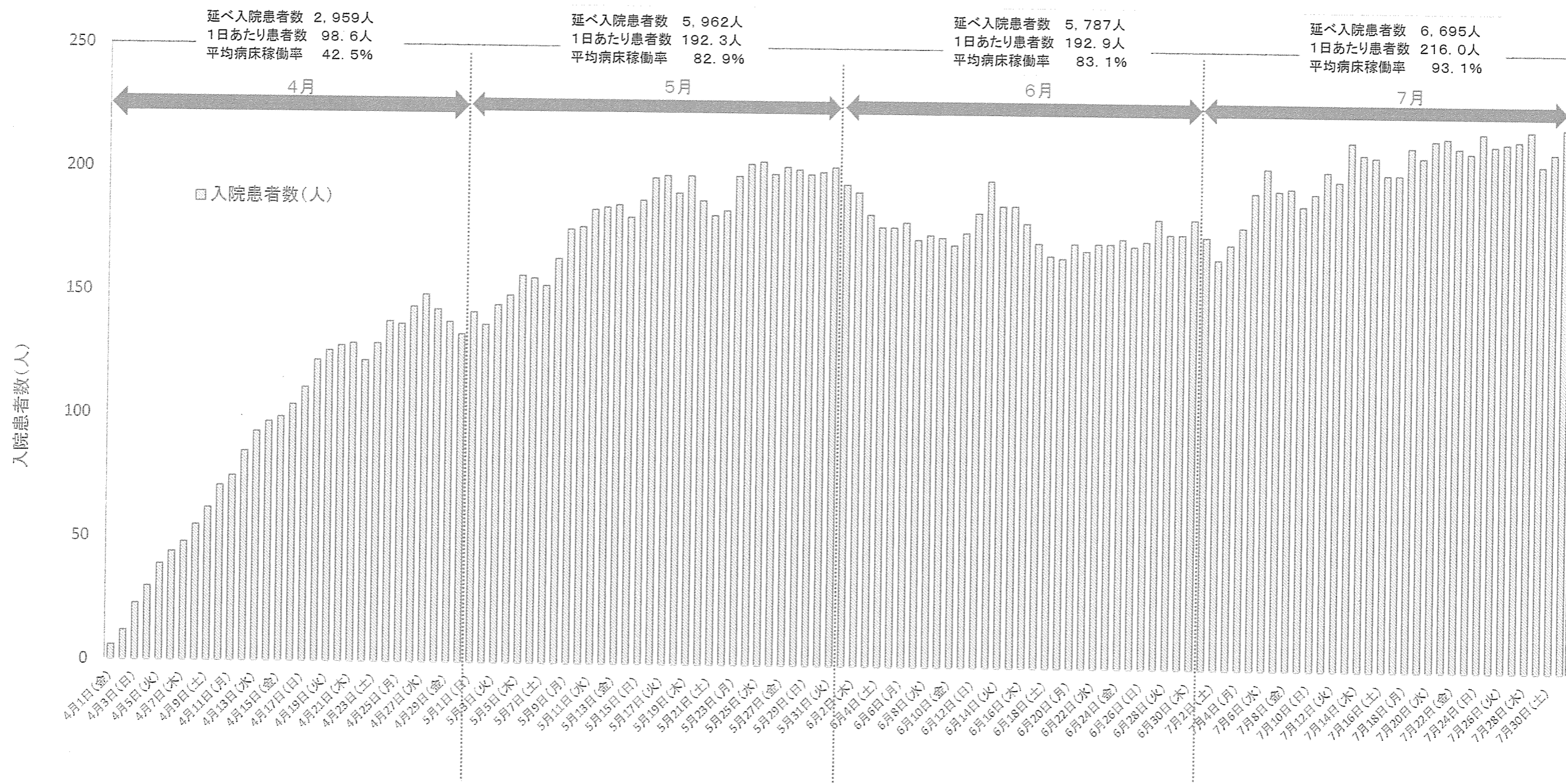
	外来			外来	
	のべ患者数	1日あたり平均患者数		のべ患者数	1日あたり平均患者数
4月	245人	12.9人	6月	279人	12.7人
5月	306人	16.1人	7月	290人	14.5人
			計	1,120人	—

<参考> 27年度実績

	入院 運用 病床数	のべ患者数(人)					稼働率 (年平均)
		4月	5月	6月	7月	年間	
五條病院	160	3,745	3,724	3,656	3,730	41,508	71.1%
大淀病院	144	2,726	2,739	2,736	2,665	31,414	59.2%
吉野病院	99	2,000	2,125	2,025	2,094	22,707	62.8%
合計	403	8,471	8,588	8,417	8,489	95,629	

	外来							救急 搬送受入数(件)	
	のべ患者数(人)							年間	1日平均
	4月	5月	6月	7月	年間	1日平均			
五條病院	5,966	5,354	5,975	5,898	67,438	278	1,393	3.8	
大淀病院	7,454	7,203	7,605	7,752	86,407	324	540	1.5	
吉野病院	3,006	2,767	3,138	3,196	36,262	149	153	0.4	
合計	16,426	15,324	16,718	16,846	190,107	751	2,086	5.7	

入院患者数推移(4月1日～7月31日)【南奈良総合医療センター】



外来患者数推移(4月1日～7月31日)【南奈良総合医療センター】

