

がん検診を受けましょう!

# 20歳を過ぎたら 子宮頸がん検診を

めざせ! 健康寿命日本一!

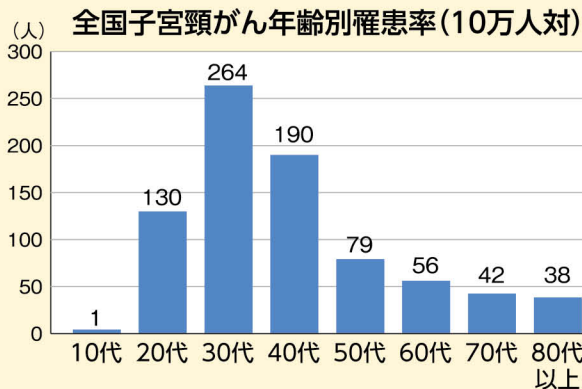
## 奈良 養生訓

日常生活の中で取り組める  
健康情報を発信します

vol.  
77

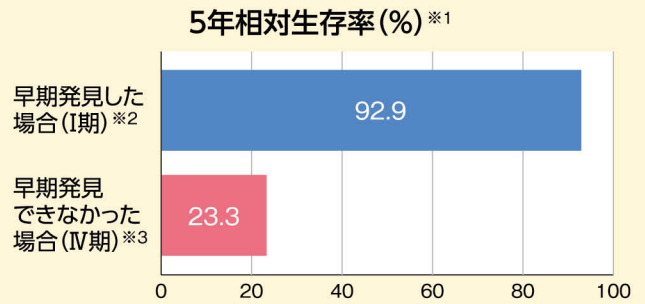
子宮頸がんはHPV(ヒトパピローマウイルス)への感染がきっかけとなって発生します。子宮の入り口付近に発生することが多いため、検診により発見しやすく、早期のうちに治療すれば多くが治癒します。

20~40代は、最も子宮頸がんになりやすい年代です



出典:国立がん研究センター

早期のうちに治療すれば、  
90%以上が治癒します



※1 5年相対生存率:日本人全体の5年後に生存している人と比較して、がんと診断された人が5年後にどれくらい生存しているかを表す割合

※2 I期:がんが子宮頸部のみに認められ、他へ広がっていない状態

※3 IV期:がんが小骨盤腔を超えて広がるか、膀胱・直腸の粘膜にも広がっているもの

出典:国立がん研究センター

## 子宮頸がん検診ってどんな検査?

検査時間は15分程度で、痛みはそれほどありません。

- 1 医師による診察(内診)** 大きめの綿棒で子宮の入り口を軽くこすって細胞を採取します。
- 2 細胞診** 採取した細胞を専門医が顕微鏡で観察し、異形の細胞がないかをしっかり確認します。

子宮頸がん検診は**2年に1度必ず**受診してください

早期のうちはほとんど自覚症状がないので、「異常を感じてから」では手遅れになる場合があります。早期に発見するには、**検診**を受けるのが最善の方法です。

がん検診のお問い合わせは  
お住まいの市町村がん検診担当課へ

すこやかネットなら **がん検診**

検索

愛だけじゃ守れないから、  
**がん検診**  
がん検診を受けよう!  
奈良県民会議

10月10日は、「奈良県がんと向き合う日」です

がんがんと検診に関する展示  
『**がんを知る展**』

時 10:00~19:30  
所 近鉄百貨店奈良店  
5階ハートフルサロン横

詳しくは

奈良県健康づくり推進課

検索

「がん検診を受けよう!」奈良県民会議

講演会

時 14:45~  
所 奈良県歯科医師会館  
テレビや新聞連載でおなじみの、諏訪中央病院名誉院長かまたみのる鎌田實さんによる講演会(要申込)



街頭キャンペーン

時 12:30~13:30  
所 近鉄大和西大寺駅  
周辺