



奈良県知事

荒井 正吾

10月の奈良は、楽しい催事がめじろ押しです。当県民だよりの「おでかけなら」のコーナーでも、スポーツ、お祭り、文化芸術イベントをご紹介します。また、スマホで「ナラプラス」のアプリをダウンロードしていただくと、奈良の主要・速報ニュース、おでかけ情報、アート&カルチャー情報などが無料で毎日更新して配信されています。ご利用ください。

9月1日から、恒例の奈良県大芸術祭が始まりました。今年は市町村、社寺、民間団体との協力が進み、760もの催事が3か月にわたり県下各地で展開される大イベントに成長してきました。この機会に奈良県の素晴らしいスポットにご家族やお友達と訪れられ、芸術を、食事を、そして豊かな奈良の秋の自然をお楽しみませんか。長い長い時間、奈良の森や山や川の端々にたたずんでいた精霊達が皆様方を温かく迎え、励ましてくれるに違いありません。

人権コーナー

毎月11日は
人権を確かめあう日



ひかりちゃん てんいち先生

平成28(2016)年度
人権啓発ポスター 優秀作品のなかから
今月は一部をご紹介します。



桜井市立織田小学校 3年
まつら ざやか
松浦 清華さん



五條市立野原小学校 4年
いっせい まな
若井 真奈さん



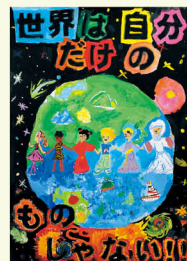
平群町立平群中学校 2年
うつみ ひいろ
内海 陽采さん



吉野町立
吉野北小学校 3年
わくだ けいすけ
浦田 佳祐さん



河合町立
河合第二小学校 6年
なかむら そうた
中村 颯汰さん



橿原市立
鴨公小学校 5年
いしい
石井 まあさん



安堵町立
安堵中学校 3年
すぎもと ゆうな
松本 優菜さん



三郷町立
三郷中学校 2年
いとせ しおん
糸瀬 汐音さん



天理市立
北中学校 1年
おおとも ゆり
大友 優理さん

※学校名・学年・氏名は発表時のものです。

クイズ&プレゼント

○○○○に当てはまる文字を
教えてください。

正解者の中から抽選で

県の主要統計データや
暮らしに役立つ情報が満載!
奈良県民手帳を
20名の方にプレゼント!

※色(黒・すほう)は選べません。
奈良県統計協会 ☎0742-27-8439
(10月中旬発売 500円(税込))



締め切りは
10月31日
(消印有効)

Q 奈良モデルの取り組みを進めるために知事と市町村長が一堂に会し、意見交換を行う場は?

8月号の答えは
“クラウド”でした。
応募総数1545件。

A 奈良県・市町村長○○○○

ヒントは4ページ

ハガキに答えと、アンケートの回答、住所、氏名、年齢、電話番号、「県民だよりの感想(良かったコーナー・取り上げてほしい話題・改善点など)」を記入して、〒630-8501(住所記入不要)奈良県広報広聴課へ。HP(www.pref.nara.jp/30222.htm)からも10/1以降応募できます。※個人情報、プレゼント発送以外には利用いたしません。

アンケート 県政広報について各項目の中から1つ選んでご記入ください。

- 奈良テレビで放送している県データ放送「奈良県ウィークリー情報」について
 - よく見ている
 - 時々見ている
 - 見たことがある
 - あることは知っている
 - あることを知らない
- 1.のデータ放送についてご意見・ご感想をお聞かせください。