

『平城宮跡歴史公園（朱雀大路西側地区）観光交流拠点施設』 起工式を開催

奈良県では、大宮通りプロジェクトの核となる平城宮跡歴史公園の玄関口（朱雀大路西側地区）において、「観光交流拠点施設」の整備を進めています。

このたび、飲食・交流施設、観光案内・物販施設、団体集合施設及びターミナルシェルターの新築工事に着手する運びとなり、今回、起工式を開催いたします。

【平城宮跡歴史公園（朱雀大路西側地区）観光交流拠点施設 新築工事 起工式】

1. 日 時 平成 28 年 10 月 21 日（金） 午前 10 時 00 分～
2. 場 所 奈良市二条大路南 4 丁目地内
（朱雀大路西側）
3. 主 催 奈良県
4. 出席予定者 奈良県知事、国土交通省、文化庁、奈良市長
国会議員、県議会議員、関係団体 他

【問い合わせ先】

まちづくり推進局 平城宮跡事業推進室
歴史公園係

室長 志茂 佳成（内線 2690）

主幹 村田 政子（内線 2685）

TEL : 0742-27-8945（ダイヤルイン）

平城宮跡歴史公園（朱雀大路西側地区）観光交流拠点施設 起工式

1. 日 時

- ・ 平成28年10月21日（金） 午前10時00分～

2. 場 所

- ・ 奈良市二条大路南4丁目地内（朱雀大路西側）

3. 主 催

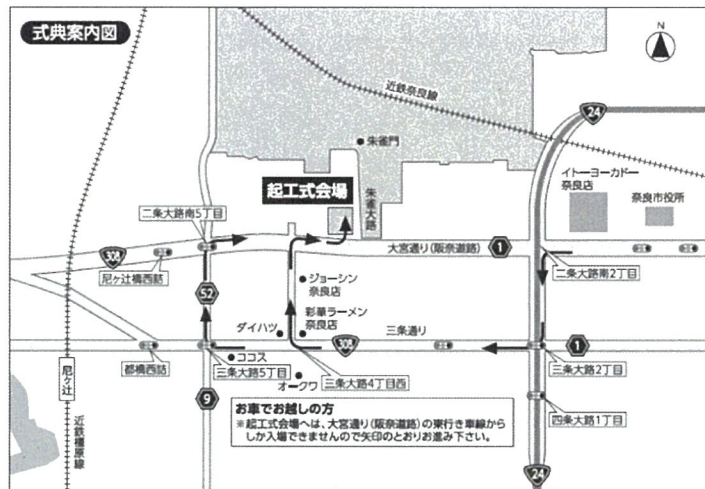
- ・ 奈良県

4. 出席予定者

- ・ 奈良県知事、国土交通省、文化庁、奈良市、
国会議員、県議会議員、関係団体 他

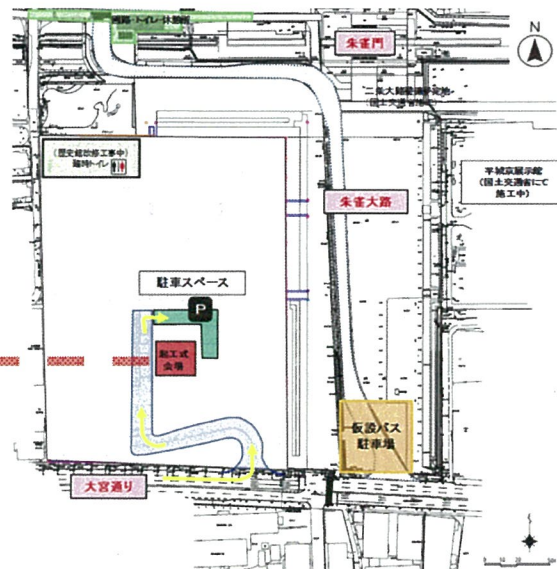
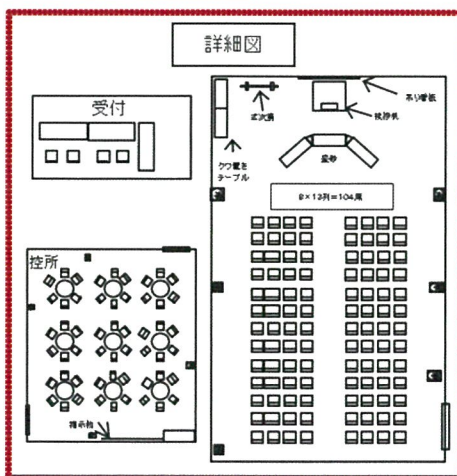
5. 式 次 第

- 一、開式
- 一、主催者挨拶
- 一、来賓祝辞
- 一、来賓紹介
- 一、祝電等披露
- 一、事業概要説明
- 一、鍬入れ式
- 一、期待の言葉
- 一、施工者挨拶
- 一、閉式

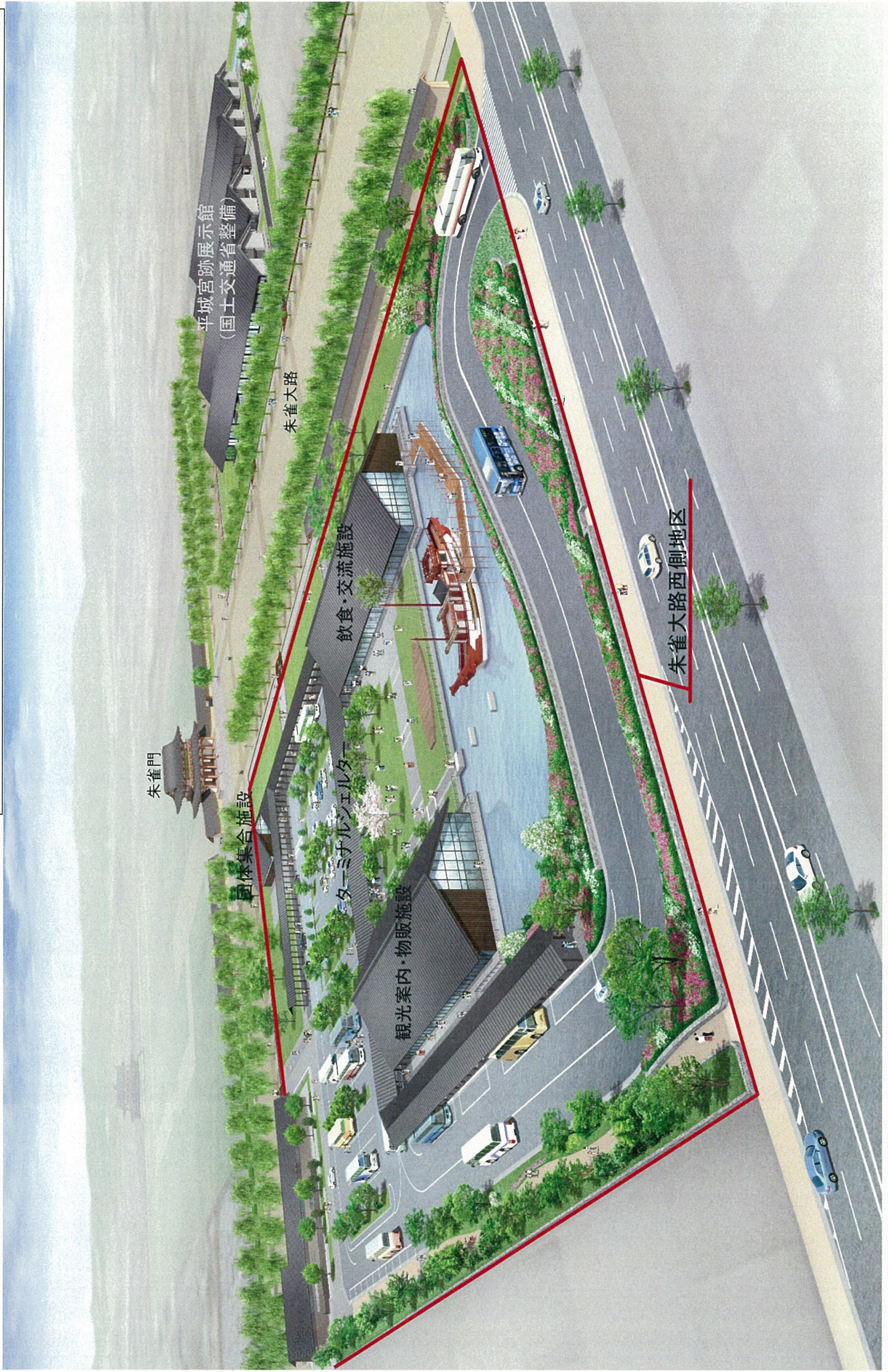


会場位置図

6. 会場全体図



平城宮跡歴史公園(朱雀大路西側地区)整備イメージ図



平城宮跡歴史公園（朱雀大路西側地区）の整備について

1. 平城宮跡歴史公園の概要

- ・歴史・文化遺産であり、特別史跡に指定され、世界遺産にもなっている「平城宮跡」の一層の保存・活用を図ることを目的に事業化した。
- ・公園基本計画（平成20年策定）において、貴重な歴史・文化資産の保存を前提として、公園の果たすべき役割や導入すべき機能を踏まえて、公園区域を4つのゾーンに分けている。そのうちの1つである“拠点ゾーン”は公園のガイダンスや観光の拠点となる施設等を集約的に設けるゾーンとして、朱雀大路の西側を県が、東側を国土交通省が整備を進めている。

2. 計画概要

(1) 朱雀大路西側地区の機能

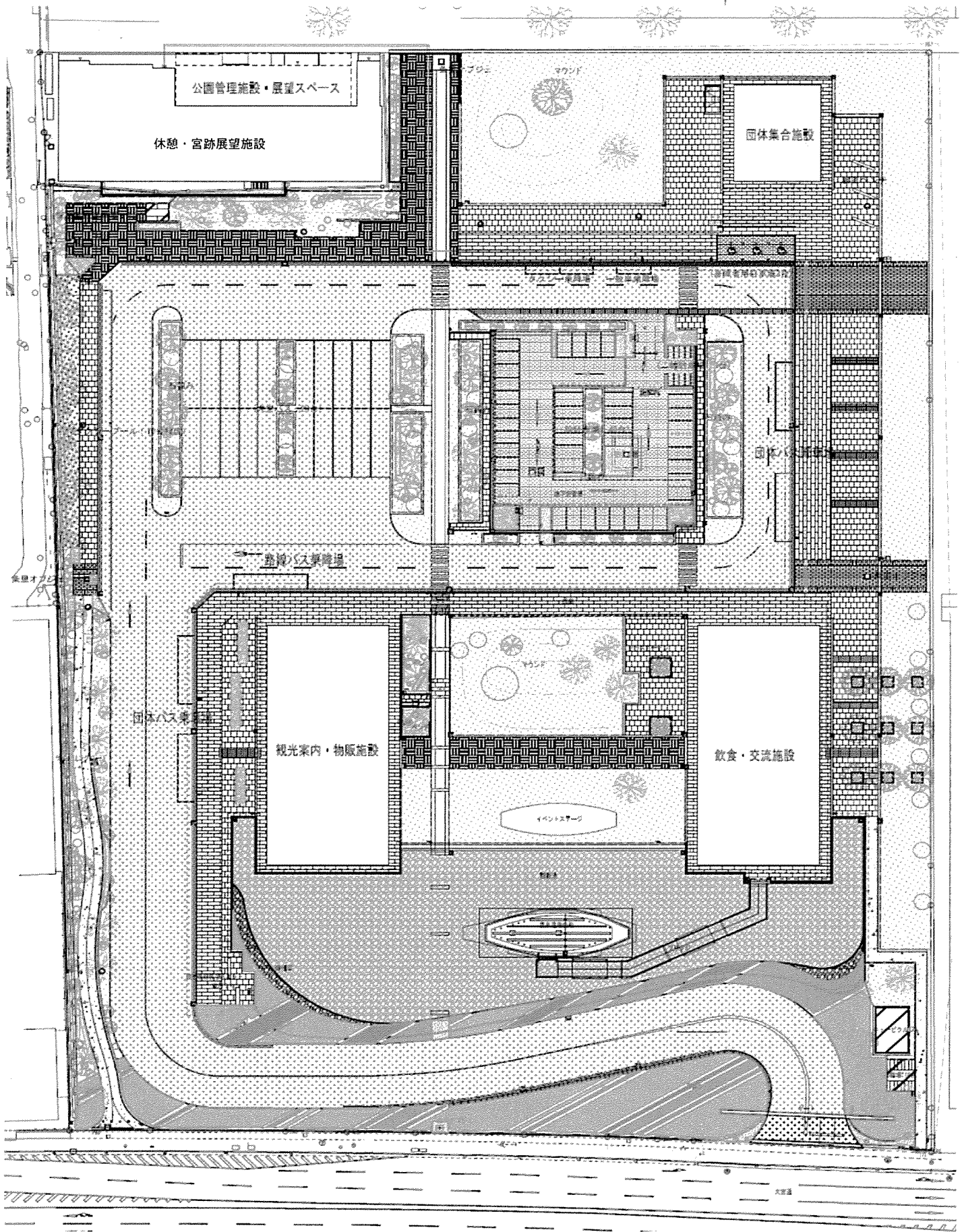
整備の目的	機能
<ul style="list-style-type: none">・奈良公園などの観光拠点を結ぶ周遊バスや団体バス等の乗降場を設置し、公共交通機関での来訪を促進・天候に左右されずに来訪者が快適に移動できるターミナルシェルター(屋根)の設置	交通ターミナル
<ul style="list-style-type: none">・県内の観光拠点の案内や県内各地の特産品の販売やPR・飲食の提供や中庭と一体的に交流イベントができる空間の設置	便益機能

(2) 朱雀大路西側地区の導入施設

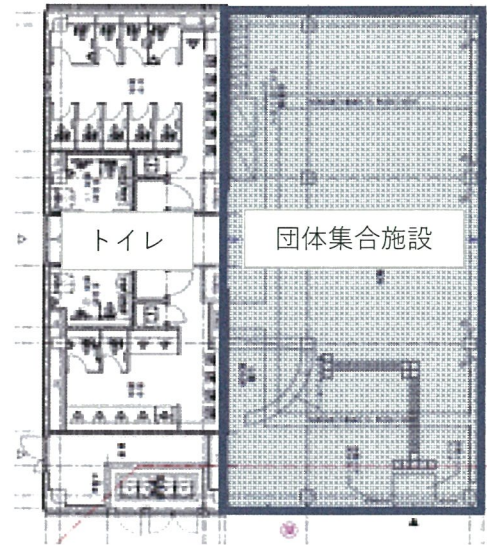
交通ターミナル	<ul style="list-style-type: none">・乗用車駐車場(約50台) ・観光バス駐車場(20台)・バス、タクシー乗降場
団体集合施設	<ul style="list-style-type: none">・団体の来訪者が集合できる場所
観光案内・物販施設	<ul style="list-style-type: none">・県内の観光拠点の案内・県内各地の特産品を販売するスペース
飲食・交流施設	<ul style="list-style-type: none">・カフェ、レストラン・復原遣唐使船の解説スペースや交流イベントを行える空間

朱雀大路西側地区 計画平面図

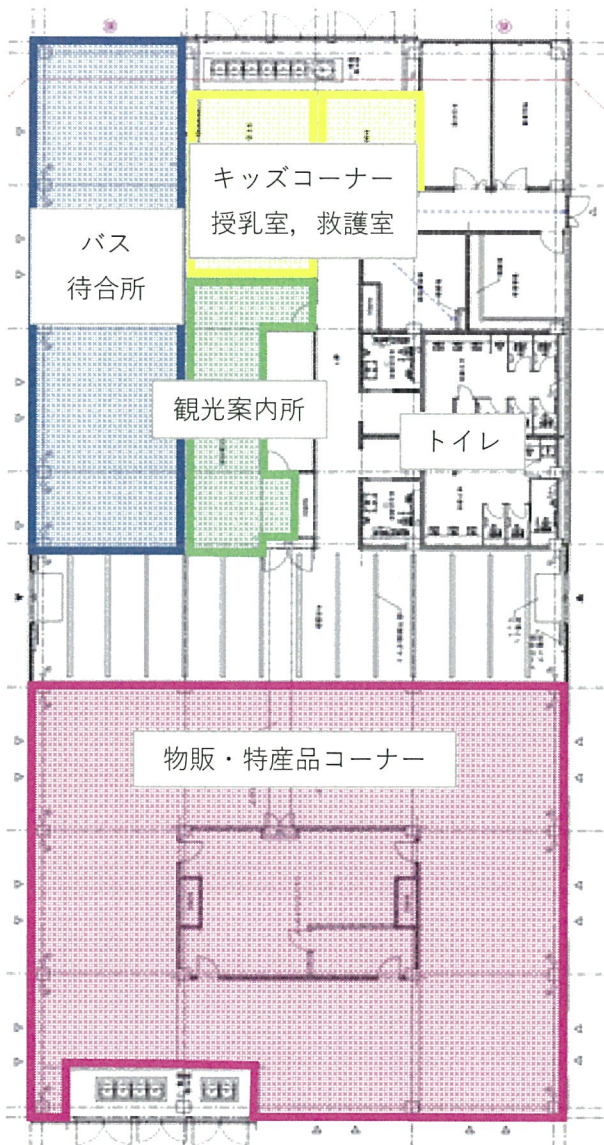
S=1:300 (A1)



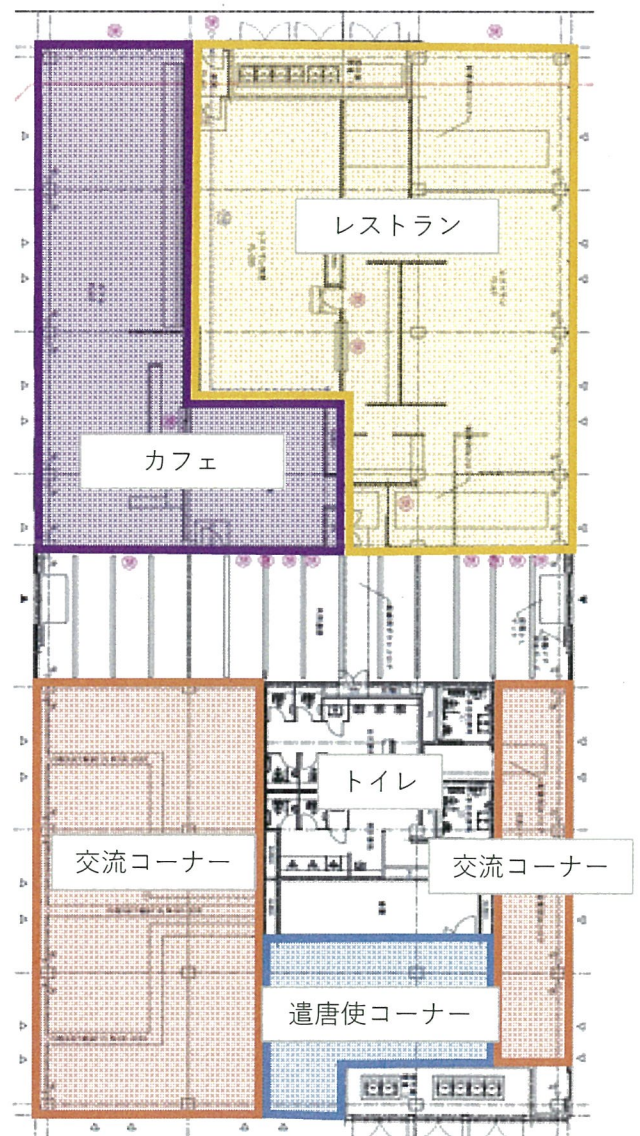
<施設平面図>



団体集合施設



観光案内・物販施設



飲食・交流施設