

# 12月は地球温暖化防止月間です

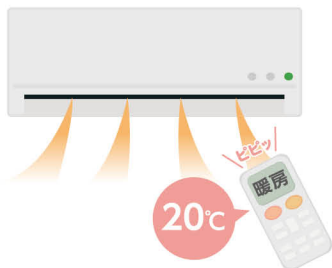


奈良県エコキャラクター  
「な～らちゃん」

この冬は、家庭で省エネ・節電に取り組み、地球にやさしく快適に過ごしましょう！

## 暖房の設定温度は20℃に (職場は19℃)

- 暖かい服装をしたり、湯たんぽを利用しましょう。
- 窓には断熱シートや厚手のカーテンを使いましょう。



## 体を温める食べ物を 摂りましょう

- 冬の野菜(根菜類)や香辛料などを積極的に摂りましょう。



## ウォームシェアをしましょう

- 暖房を消してショッピングや公共施設に出かけましょう。
- 一部屋にみんなが集まって過ごせば、エネルギー消費を減らすことができます。

### 「ウォームシェア」とは・・・

一人ひとりが暖房や照明を使うのではなく、みんなで一緒に部屋に集まったり、外出したりすることで、エネルギーを節約する冬のライフスタイルです。



## 大掃除でもエコ

- 床の上を片付けてから掃除機をかけると、節電につながります。
- 暖房器具のフィルターはこまめに掃除して、運転効率を上げましょう。



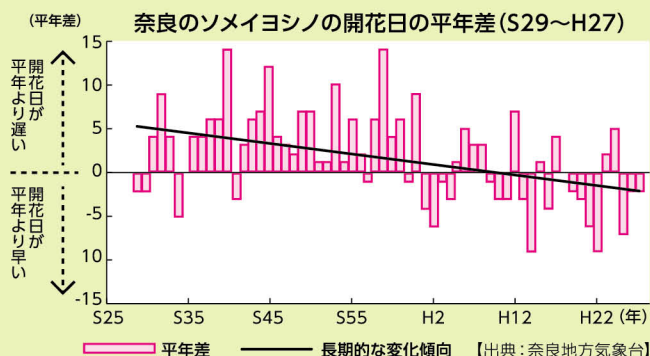
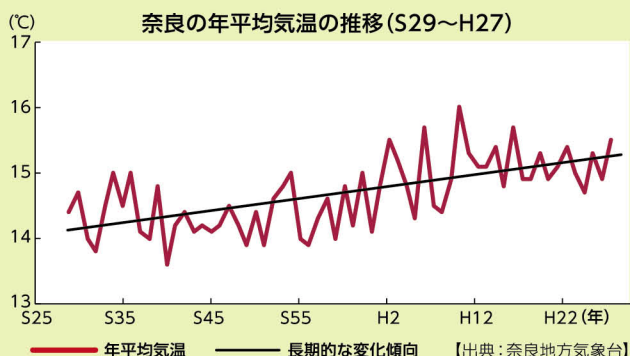
## 「まほろばエコスタイル～winter～」を実施します

実施期間：平成28年12月1日～平成29年3月31日

奈良県では、市町村、事業所と連携し、「奈良の節電スタイル」として、夏期の「まほろばエコスタイル」に引き続き、冬期にも省エネ・節電に取り組みます。

地球温暖化の原因は、二酸化炭素をはじめとする人の活動で起こる温室効果ガスの増加によるものとされています。

奈良県でも、過去50年間で、平均気温が約0.9℃上昇し、また、ソメイヨシノの開花時期が約6日早まっています。私たちの身近なところにも気候変動の影響が現れてきています。

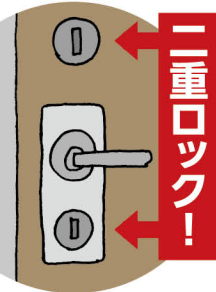


# 年末年始の**犯罪**・**交通事故** 対策を!

年末年始は犯罪や交通事故が多発する時期です。  
あなたは大丈夫ですか?

## 空き巣や忍び込み

長期間不在にする住宅が多くなるこの時期、留守を狙った犯罪が増加する傾向にあります。外出・就寝時は必ず鍵をかけ、二重ロックにしましょう。

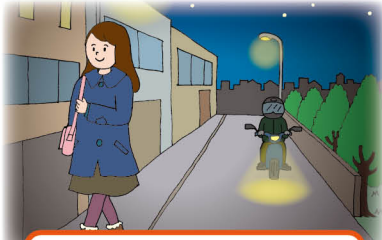


犯罪者は、知らない人から声をかけられるのを非常に嫌います。日頃から、あいさつや声をかけ合い犯罪者の入り込みにくい環境をつくりましょう。

**あいさつ・声かけ・鍵かけで犯罪者を撃退!**

## ひったくり

ひったくりはちょっとした心がけで防ぐことができます。



バッグを持って歩く時は  
車道と反対側の肩に



自転車の前かごには  
ひったくり防止ネットを

## 振り込め詐欺

息子・市役所職員・警察官・弁護士・保険会社など、ありとあらゆる身分を語る犯人。あの手この手であなたを騙そうと電話をかけてきます。

会社の金を  
使い込んでしまった。

還付金があります。



怪しいと思ったら  
周りの人や警察に相談を

## 飲酒運転の撲滅

何かとお酒を飲む機会が増える年末年始。飲酒運転は、自らの命を危険にさらすだけでなく、他人の命を奪いかねない重大な違反であり犯罪です。

「これくらいなら大丈夫」と思った時から“死”へのカウントダウンが始まっています。



## 反射材用品等の着用

薄暮時や暗い夜道、歩行者や自転車は車から見えにくくなります。反射材を身に付け、車に自分の存在をアピールすることが大切です。交通事故から自分の命を守るため、外出する際はいつでも身に付けられるように反射材用品を持ち歩き、暗くなる前の薄暮時から身に付けましょう。

