

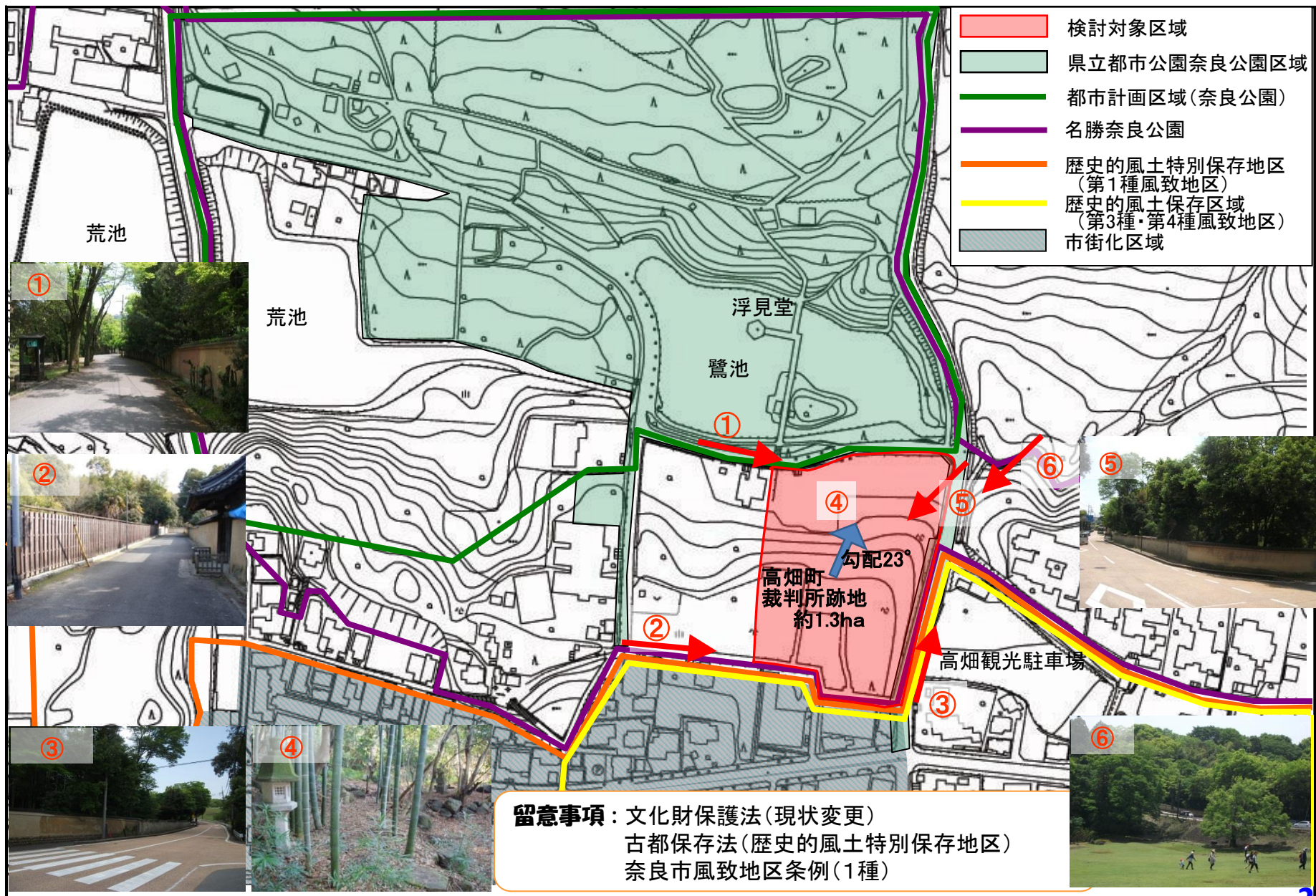
参考資料

高畑町裁判所跡地の整備について（関係部分抜粋）

平成28年10月
奈良県

1. 高畑町裁判所跡地の概要

2. 関係法規制

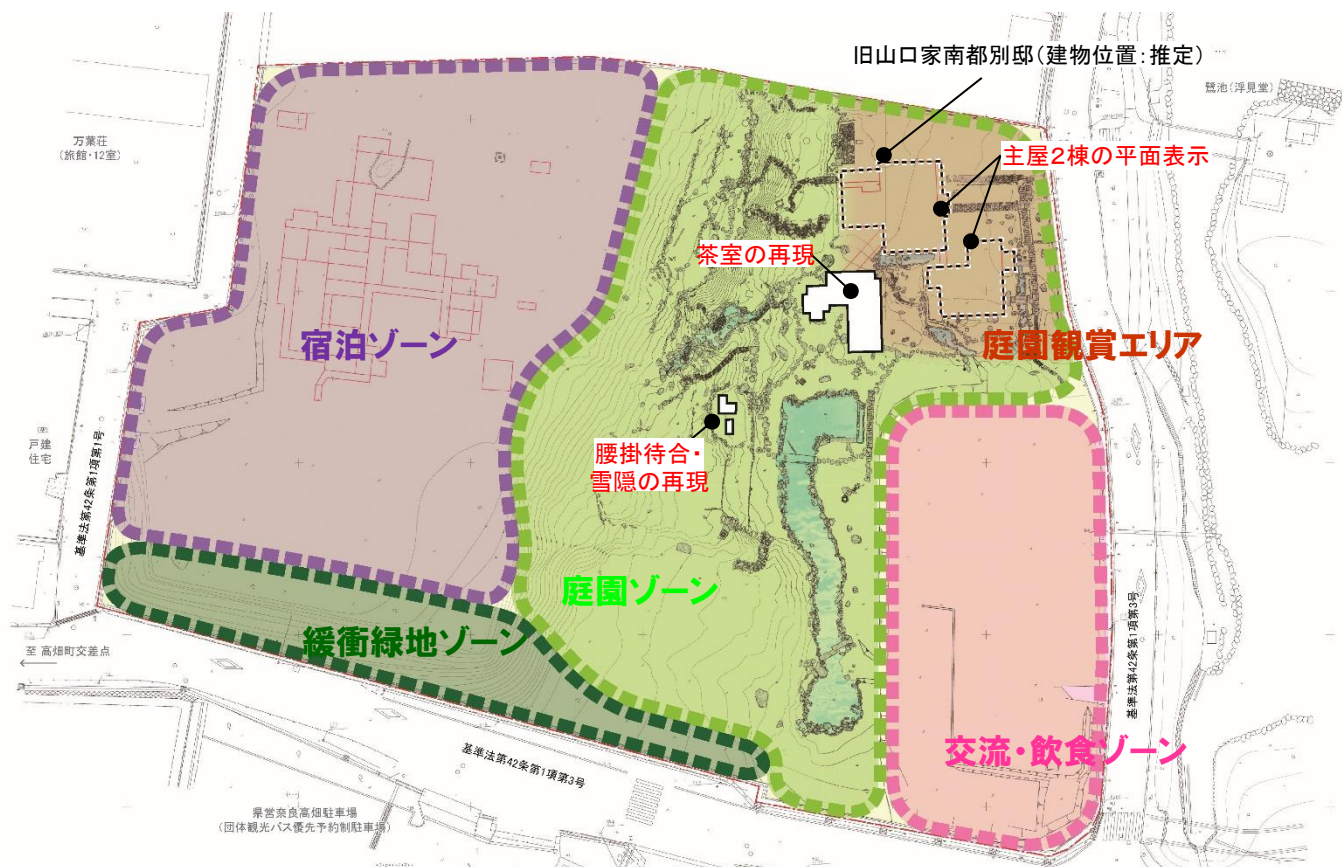


III. 高畑町裁判所跡地の整備計画

4. 庭園ゾーン・庭園鑑賞エリア 整備計画

(6) 庭園鑑賞エリア：茶室・腰掛待合・雪隠の再現、旧山口家南都別邸主屋2棟の平面表示

- ・ 大正期の山口家南都別邸時代の姿を目標に、庭園に必要な不可欠な要素として、茶室、腰掛待合、雪隠を再現する。
- ・ 山口家南都別邸の成り立ちを感じられるよう、主屋2棟の平面表示を行う。
- ・ 茶室は、鮮明な外観写真が残されていることから、可能な限り往時の姿を再現する。
- ・ 腰掛待合、雪隠は、遺構の攪乱度合いが大きく再現が難しいため、資料からの情報や同時期のものを類推し整備する。
- ・ 旧山口家南都別邸の主屋2棟があった箇所は、庭園の一部として平面表示する。



山口家南都別邸茶室の往時の姿を伝える古写真



平面表示のイメージ

Ⅲ. 高畑町裁判所跡地の整備計画

5. 植栽計画

(2) 毎木調査結果 (2015年12月～2016年6月)

- 調査結果、下表に示すとおり現存木1,052本、枯死木58本の合計1,110本の植栽木が確認された。

「植栽樹種別確認本数一覧」

種名	現存本数	枯死本数	種名	現存本数	枯死本数
アオギリ	9		シュロ	18	
アカマツ	1		シラカシ	6	
アカメガシワ	4		シロダモ	1	
アセビ	10	2	スイリュウヒバ	2	
アラカシ	158	1	スギ	8	3
イスノキ	1		ダイオウグミ	1	
イヌガシ	24		タイサンボク	2	
イヌザクラ	1		タチカンツバキ	1	
イヌシデ	1		不明	3	
イヌツゲ	1		ツクバネガシ	7	
イヌマキ	162	7	ツブラジイ	1	
イロハモミジ	111		ツルグミ	1	
ウバメガシ	15		トウネズミモチ	10	
ウメ	2		ナギ	4	
ウラジロガシ	1		ナナミノキ	4	
エゴノキ	1		ナワシログミ	1	
エノキ	46		ナンキンハゼ	57	1
カイヅカイブキ	13		ナンテン	5	
カキノキ	5		ネズミモチ	20	
カゴノキ	2		ハゼノキ	7	
カナメモチ	8		ヒサカキ	10	
カラスザンショウ	1		ヒノキ	2	
キョウチクトウ	1		ヒラドツツジ(オオムラサキ)	15	
キンモクセイ	11		フジ	37	
クスノキ	32		ミツバアケビ	1	
クチナシ	1		ムクノキ	12	
クマノミズキ	1		ムラサキシキブ	2	
クロガネモチ	19		モチノキ	13	
ケヤキ	31		モッコク	2	
コナラ	1		モミ	1	
サカキ	4		ヤブツバキ	39	
サクラsp.	0	2	ヤマザクラ	1	
サザンカ	75		ヤマモモ	1	
サルスベリ	1		ユズ	1	
シダレヤナギ	1		不明	1	42
			総計	1052	58

植栽整備の方針について

- 毎木調査等の結果から、名勝奈良公園における庭園の保存管理・活用の観点から計画地の植栽整備の方針を以下のとおりとする。

「植栽整備の実施フロー」

① 枯死木の伐採

② 庭園ゾーンのうち、竹林を残す以外の範囲における竹の伐採、伐莖

③ 実生の外来種を対象に優先的に伐採・ナンキンハゼ、トウネズミモチ等

④ 庭園遺構に毀損・影響をあたえるものを伐採、剪定

⑤ 大径木をうまく残した植栽の修景整備

⑥ 移植、補植の実施

適宜実施

専門家の立会・指
導を仰ぎ
実施

Ⅲ. 高畑町裁判所跡地の整備計画

5. 植栽計画

(3) 各ゾーンの植栽整備の方針

