

View!

Doctor  
Heli

奈良県立医科大学附属病院 高度救命救急センター 奈良県ドクターヘリ  
エアバス式H135 (EC135)

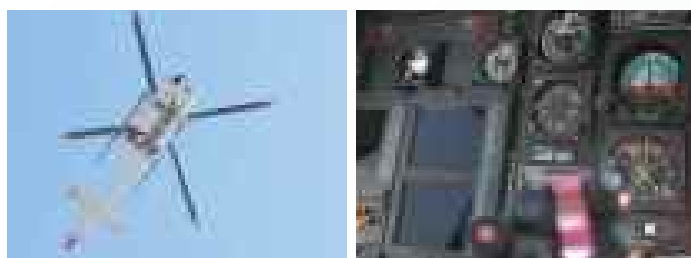
**NEM**  
Doctor Heli



## DATA

使用するヘリコプターは、様々な場所に着陸可能な小型機で、騒音が少ない機種を使用しています。ドクターヘリ内には人工呼吸器や心電図モニター、電気除細動器や薬剤を微量注入できるシリンジポンプ、また心臓マッサージを行う救急用医療機器、医薬品等を搭載しており、さながら「空飛ぶ救急処置室」となっています。

最大航続距離 約640km 最大巡航速度 約250km/h  
出動件数441件(令和2年度実績)



## 搭乗人数

フライトドクター、フライトナース、操縦士、整備士の**4名**  
患者さんは、最大**2名**

患者家族の搭乗はフライトドクターが必要と判断し、機長が了解した場合のみ可能です。関係する診療科の専門医、訓練中の医師及び看護師が搭乗する場合もあります。

