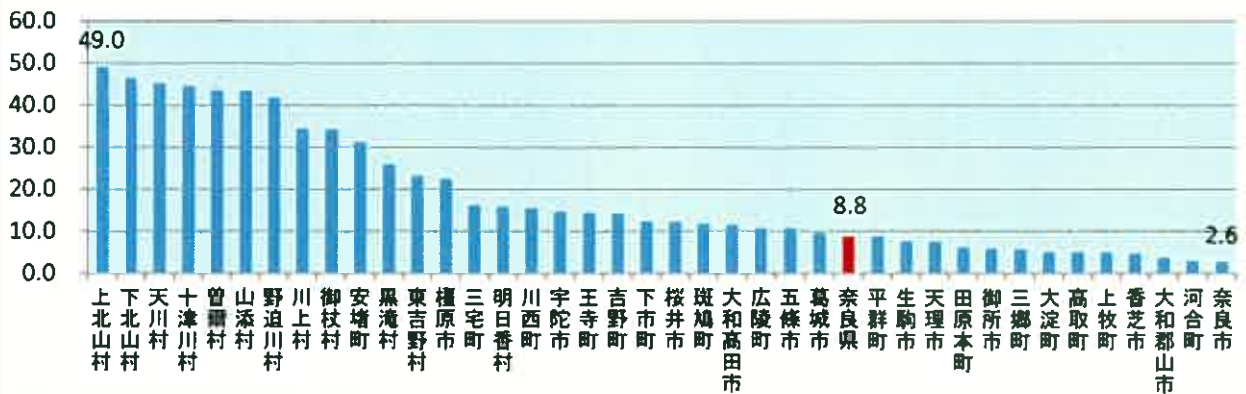


◆ 40歳以上

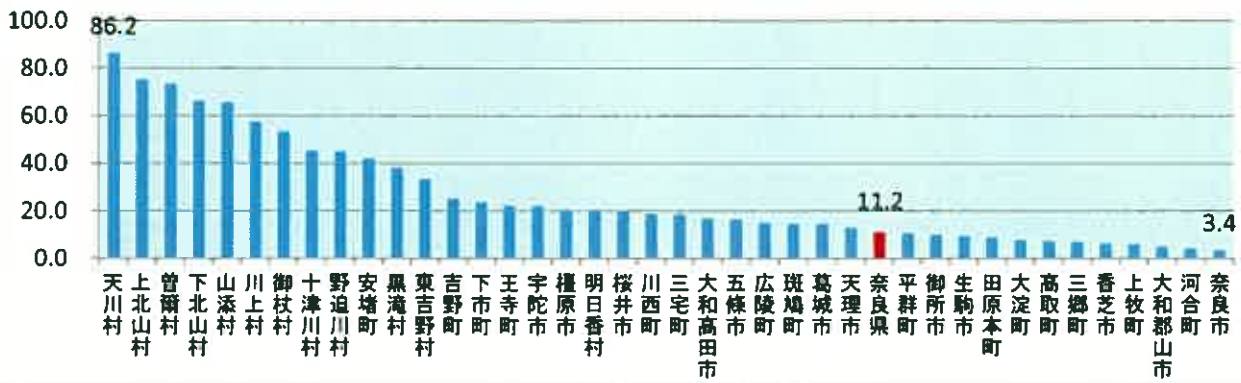
■ 40~74歳 (検診受診率:40~69歳)

(年度)

H27年度肺がん検診受診率(40歳以上)



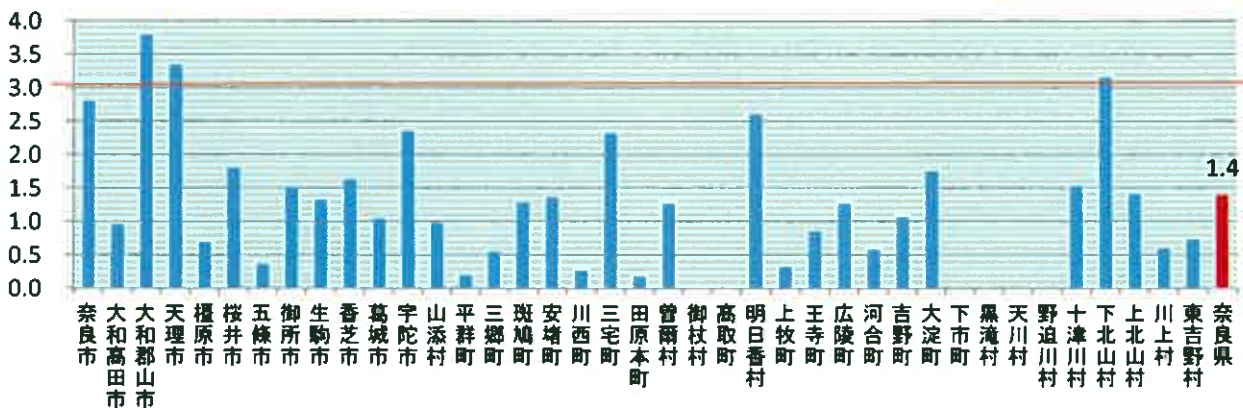
H27年度肺がん検診受診率(40~69歳)



- 受診者数は、H26年度より増加している。(40歳以上:35,764人→40,152人)
- 40~69歳の受診率は、40歳以上の受診率よりも高い。
- 市町の受診率が低迷している。

H27年度肺がん検診要精検率(40~74歳)

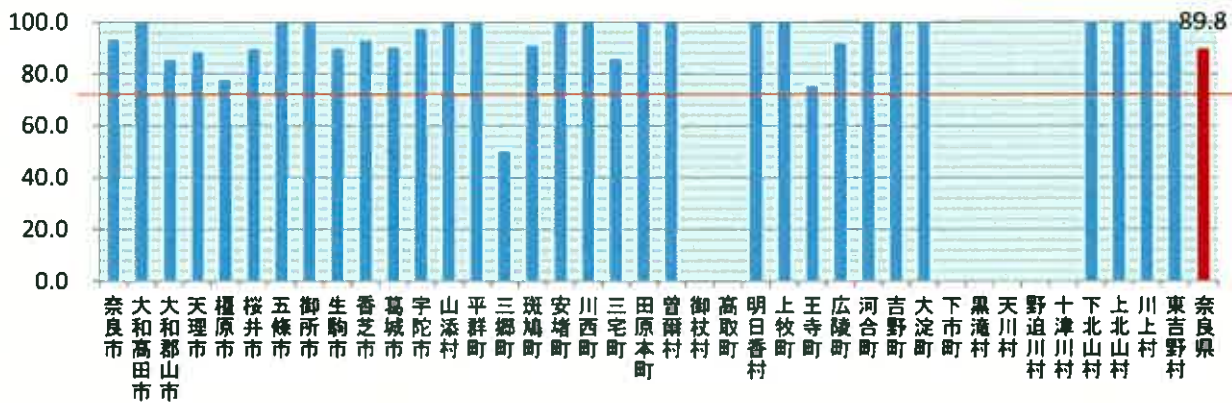
許容値3%以下



○県の平均要精検者数は1.4%であり、国の許容値以内である。

H27年度肺がん検診精検受診率(40~74歳)

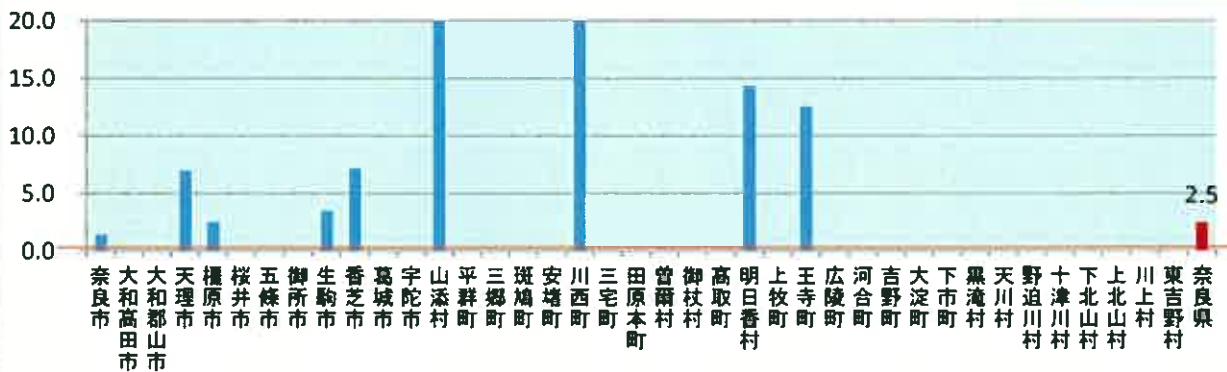
許容値70%以上



- 県の平均精検受診率は、国の許容値を満たしている。
- 精検受診率は高く、目標値(90%)に近づいている。

H27年度肺がん検診陽性反応適中度(40~74歳)

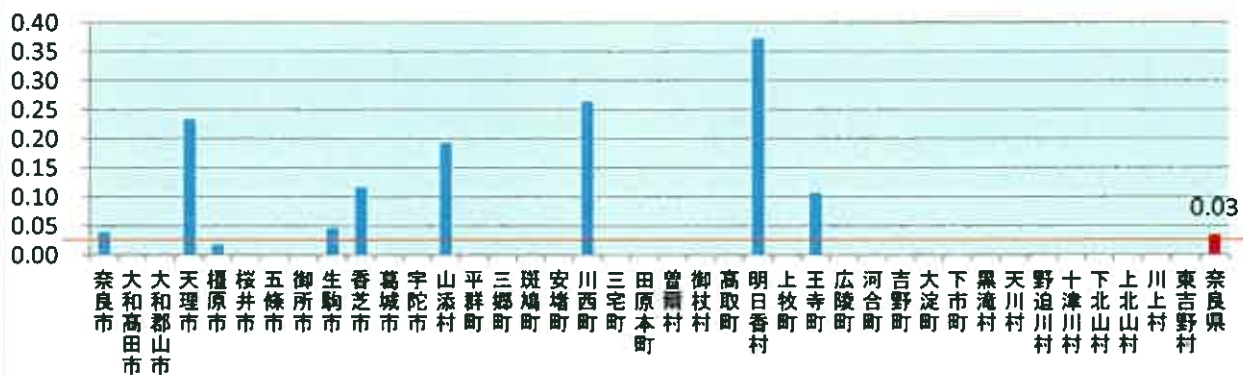
許容値1.3%以上



- 県の平均陽性反応適中度は、国の許容値を満たしている。
- 過半数以上の市町村が、0%である。

H27年度肺がん検診がん発見率(40~74歳)

許容値0.03%以上



- 県の平均がん発見率は、国の許容値を満たしている。
- 発見がんは、11人である。