

県の文化施設 イベント情報

橿原考古学研究所附属博物館、万葉文化館、民俗博物館、美術館は、障害者手帳をお持ちの人と介助者1名は入館無料。橿原考古学研究所附属博物館、万葉文化館は、外国人観光客(留学、長期滞在含む)は入館無料。民俗博物館は高校生以下と65歳以上の人、外国人観光客(留学、長期滞在含む)は入館無料。そのほか、各施設の展示内容により無料となる場合がありますので、HP等ご確認ください。
各施設の入館は閉館30分前まで。料金の()は、20人以上の団体料金。

民俗博物館・橿原考古学研究所附属博物館は
11/18(土)・19(日)【関西文化の日】で観覧無料

※万葉文化会館は11/11(土)・12(日)、県立美術館は11/26(日)

万葉文化館

所 明日香村飛鳥10

☎0744-54-1850 FAX0744-54-1852 時 10時～17時30分
休 月曜 ㊚www.manyo.jp/

開催中 (特別展)
12/10(日) 日本文化の源流—いまに続く芸能—

伎楽、舞楽、能楽などの日本の芸能の世界を、延岡市内藤記念館所蔵の能面などを通して紹介します。
一般800(640)円 大・高生500(400)円
中・小生300(240)円



おおべし
天下一大和「大隠見」
延岡市内藤記念館蔵(後期)

- 関連講演会 11/12(日)・18(土)・26(日)
各日14時～15時30分
当日先着150人・無料
- 関連イベント 能楽ワークショップ
12/3(日)14時～15時30分 当日先着150人・無料
- 第5回 NARA万葉世界賞贈呈式及び記念行事
11/11(土)14時～16時(予定) 当日先着200人・無料
- 万葉集をよむ「田村大嬢と坂上大嬢(巻4・756～761)」
11/15(水)14時～15時30分(13時30分開場)
当日先着150人・無料
- イベント「にぎわいフェスタ万葉 秋」開催中～11/26(日)

民俗博物館

所 大和郡山市矢田町545

☎0743-53-3171 FAX0743-53-3173 時 9時～17時
休 月曜 ㊚www.pref.nara.jp/1508.htm

開催中 (秋季企画展)
11/26(日) 子どものくらし—あそびとまなび—

- 一般200(150)円 大学生150(100)円
- 展示解説 11/26(日)13時～
- コーナー展「旅する郷土玩具」開催中～11/19(日)
- 玄関ホール写真展「私がとらえた大和の民俗 -水-」
開催中～12/17(日)
- 第4回 なら民博ふるさとフェスタ 11/18(土)・19(日)
- 昔のあかり体験&朗読『モチモチの木』
11/25(土)16時30分～17時30分
要申込(11/1～)・20人・無料
- 写真展関連イベント
12/3(日)申込不要・無料
- 古民家活用イベント 13時30分～
①11/11(土) ②11/26(日) ※詳しくは電話またはHPで。



「モチモチの木」藤藤隆介
©岩崎書店

県内各地 県南部・東部地域 大和高原北部地域等

路線バスに乗って冬のお宿に泊まろう!

時 12月1日(金)～3月4日(日) ※3月5日復路分まで対象
期間中、路線バスを利用して対象の施設へ宿泊した人にバスの運賃を全額キャッシュバックします。

※十津川村は3/5～30を追加実施。追加分について詳しくは、十津川村観光振興課(☎0746-62-0004)まで。

問 県観光プロモーション課 ☎0742-27-8479
㊚www.pref.nara.jp/3534.htm

桜井市

NAFIC ①安倍校舎 ②池之内校舎

NAFIC公開講座

¥0
無料

① フードクリエイティブ学科

時 11月23日(祝)13時30分～15時30分

フランス有名レストランのシェフを迎えての実演講座。
【講師】フィリップ・ミルさん(レ・クレイエル総料理長)
「シャンパーニュと料理のマリアージュ」

② アグリマネジメント学科

時 12月11日(月)13時30分～15時30分

新規就農を目指す人や新規就農後経験の浅い人が対象。

【講師】福永庸明さん

(イオンアグリ創造株式会社代表取締役社長)

「グローバルGAPについての基礎知識としての概論」

㊚ FAXで、①は住所・氏名・電話番号・職業・参加人数・桜井駅からの無料送迎バス利用の有無、②は氏名・電話番号・参加人数を下記へ。または下記HPから。

①は11/13、②は12/6締切。

問 県立なら食と農の魅力創造国際大学校

フードクリエイティブ学科

☎0744-46-9700 FAX0744-46-3370

アグリマネジメント学科

☎0744-47-3430 FAX0744-47-3431

㊚www3.pref.nara.jp/nafic/



11月は児童虐待防止
推進月間です。

平成28年度に、全国の児童相談所が児童虐待相談として対応した件数は122,578件(速報値)で過去最多となりました。

虐待を受けた子どもを見つけたときや、子育てに悩んだときは、市町村の児童福祉担当窓口か、こども家庭相談センター(児童相談所)へご連絡ください。

児童相談所全国共通ダイヤル



189

お近くの
児童相談所へ
つながります。

問 県中央こども家庭相談センター ☎0742-26-3788
県高田こども家庭相談センター ☎0745-22-6079

マーク
の
見
方

休 休館日

時 日時

所 場所

申 申し込み

問 問合せ

ア アクセス

ホ ホームページ

E メール

無 無料

申 申込不要

子 子どもも参加可

多 多目的トイレ

手 手話通訳

授 授乳室

託 託児ルーム(要事前予約500円/人)

印のある問合せ先の所在地は、奈良県庁 〒630-8501 奈良市登大路町30番地です。

図書館

所 奈良市大安寺西1-1000

☎0742-34-2111 FAX 0742-34-2777 時 9時～20時
休 月曜・11/30(木) ④ www.library.pref.nara.jp/

- 企画展「住み継ぐ」ための活かし方、暮らし方
11/14(火)～11/29(水)
古民家再生やその改修を支える職人技術などを紹介。
- 聖徳太子を学ぶ連続公開講座～わが町と聖徳太子～第3回
11/19(日) 14時～15時30分(13時開場)
要申込・先着200人・**無料** [会場]三宅町文化ホール
- 図書館寄席「花鹿乃芸亭」第44回
12/3(日) 13時30分～(12時30分開場)
要申込・先着200人・**1,000円(中学生以下500円)**
[出演]桂文鹿、明石家のんき、桂弥太郎
[特別企画] こんな芸・あんな芸 露の眞「どじょうすくい」
- ビブリオバトル#85 テーマ「先生」
12/16(土) 13時30分～(13時開場) 要申込・**無料**
- ④ 申込方法は、イベントにより異なりますので、電話かHP
または来館で確認ください。
- 大安寺歴史講座Ver.8 第1回
12/16(土) 13時～15時(12時開場) 要申込・**1,000円**
④・問 大安寺歴史講座事務局
☎090-4293-2309(小林)
✉ narastagclub2008@gmail.com

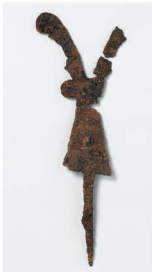
橿原考古学研究所附属博物館

所 橿原市畝傍町50-2 ☎0744-24-1185 FAX 0744-24-1355
時 9時～17時 休 月曜 ④ www.kashikoken.jp/museum/

開催中 11/26(日) 秋季特別展 黒塚古墳のすべて

1997年に橿原考古学研究所が発掘調査した黒塚古墳の全貌を紹介します。
一般800(500)円 大・高生450(350)円
中・小生300(250)円

- 展示解説 11/11(土) 10時30分～11時
申込不要・**要観覧料**
- 研究講座 第3回「鉄製武器・武具」
11/12(日) 13時～16時15分(12時開場) 申込不要・**無料**
[会場] 橿原考古学研究所 講堂
- 遺跡見学会「黒塚古墳とその周辺」
11/4(土) 10時～15時頃 申込不要・**無料**・弁当持参
黒塚古墳など、オオヤマト古墳群を歩きます。
[集合] JR万葉まほろば線柳本駅10時
- 関連イベント「鑄造体験 鏡のミニチュアをつくろう！」
11/26(日) 10時～16時 当日先着50人・**無料**



Y字形鉄製品
【重要文化財】
黒塚古墳

県立美術館

所 奈良市登大路町10-6

☎0742-23-3968[テレホンサービス☎0742-23-1700]
FAX 0742-22-7032 時 9時～17時 休 月曜・11/7(火)～
22(水) ④ www.pref.nara.jp/11842.htm

11/23(祝) 2018 1/14(日) 特別展 ニッポンの写実 そっくりの魔力

近代から現代まで写実絵画・立体作品、最新技術による映像表現まで、日本の「そっくり」に迫る美術の展開を紹介します。
一般800(600)円 大・高生600(400)円
中・小生400(200)円



安藤緑山
「牙影 竹の子、豌豆、独活」
大正時代 清水三年坂美術館蔵

- 記念対談
「“そっくり”で読み解く写実の魅力」
12/ 3(日) 14時～15時30分(12時30分開場)
当日先着80人・**要観覧券**
- 講演会「新写実憧憬」
12/10(日) 14時～15時30分(12時30分開場)
当日先着80人・**要観覧券**
- ミュージアムコンサート(11/25～)
- 同時開催 明日香村連携展示 **無料**
「明日香まるごと博物館
一全域に文化財が眠る村とその魅力」
- 海獣葡萄鏡づくり 12/2(土)・3(日) 各日当日先着50人
※開催内容・日時等詳しくはHPまたは来館で。

橿原文化会館

所 橿原市北八木町3-65-5

☎0744-23-2771 FAX 0744-25-6801 時 9時～17時
休 木曜・11/24(金) ※11/23(祝)は開館 ④ kashibun.jp
☎1人500円・要予約(2/3締切)

2018 2/12(木) 奥大和の魅力発信 奥大和音楽絵巻

講談で奥大和の歴史を楽しく分かりやすく解説。落語では奥大和の人々の暮らしを紹介。西洋の楽器リュートとのコラボがあなたを奥大和にいざないます。
橿原文化会館大ホール 他
[出演] 【講談】旭堂南左衛門
【落語】桂佐ん吉、桂華紋
【リュート】高本一郎
※チケット料金、その他詳しくは電話またはHPで。
※未就学児の入場はできません。



旭堂南左衛門



高本一郎



桂佐ん吉



桂華紋

奈良春日野国際フォーラム 菫

所 奈良市春日野町101 ☎0742-27-2630 FAX 0742-27-2634

時 9時～17時 休 月曜 ④ www.i-ra-ka.jp/

2018 1/8(祝) 新春わかかさ能 14時30分開演(14時開場) S席4,000円 A席3,500円 全席指定

金春流 櫻間右陣による能「山姥」、大蔵流 茂山千作による狂言「口真似」を演能します。

- 能楽入門講座と体験講座 13時～14時 要電話申込・**無料**
能楽師が能・狂言の動きを実演を交えて解説。楽器の体験もできます。
[チケット]
● 奈良春日野国際フォーラム ☎0742-27-2630 月曜休館 ● オンラインチケット(上記HPから24時間チケットを予約・購入可)
● 県文化情報センター(県文化会館内) ☎0742-22-0200 月曜休館 ● 橿原文化会館 ☎0744-23-2771 木曜休館

