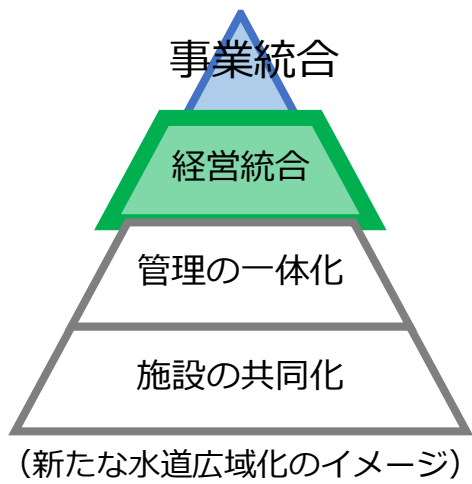


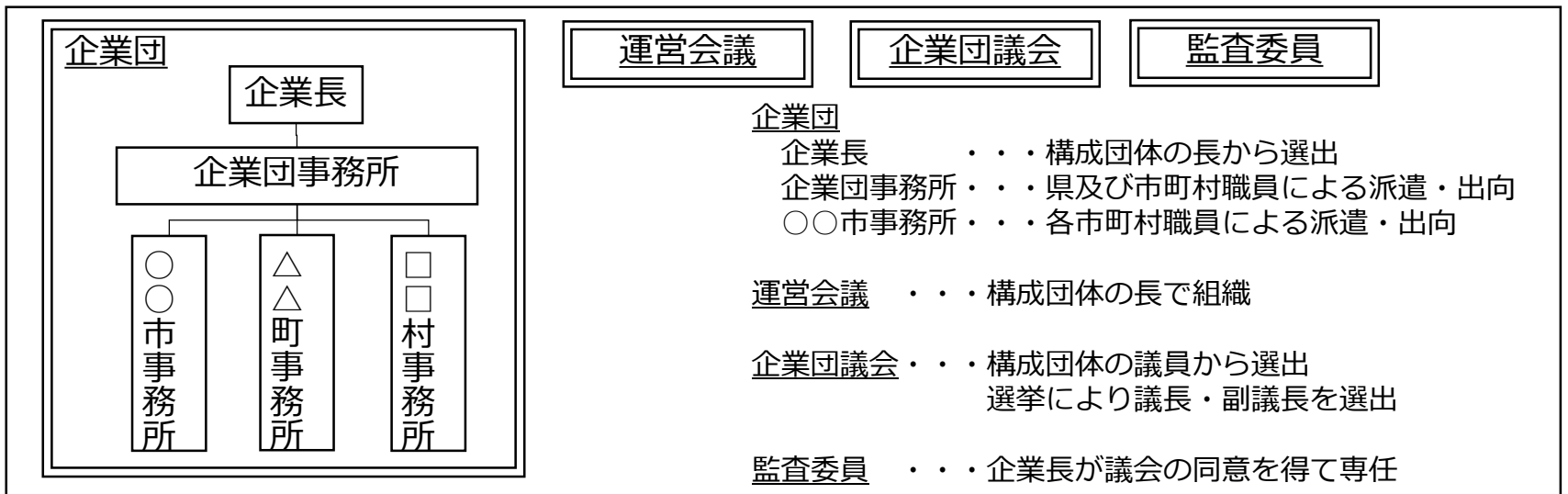
※経営統合後の新たな経営母体は企業団に固定はしていません。
（この資料は経営母体を企業団と想定して記載）

一体化の組織イメージ



- 目指す姿の最終形（事業統合）
 - ・ 水道料金の統一、資産の一体化、等
- **H38を目標に目指す姿（経営統合）**
 - ・ **28市町村+県による企業団の設置**
 - ・ 磯城郡3町による企業団の設置（H34～）
- 現在の取り組み
 - ・ 水質検査センター組合の設置
 - ・ 磯城郡3町の施設共同化
 - ・ 上牧・王寺・河合町の施設共同化
 - ・ 五條吉野エリア1市3町の施設共同化（検討中）

企業団設置



共通会計のイメージ

