

# 報道資料

平成29年11月14日  
消費・生活安全課  
食品安全推進係  
担当：本岡、榎谷  
内線：3182、3185  
ダイヤル：27-8681

## 食中毒事件の発生について ～ノロウイルスによる食中毒～

平成29年11月10日（金）午前8時30分頃、大和郡山市内の学校から「寮生複数名が昨夜からおう吐症状を呈している」旨の連絡が郡山保健所にありました。

同保健所が調査したところ、同校の寮生122名のうち55名が、発熱、おう吐、下痢等の食中毒様症状を呈し、54名が医療機関を受診し、そのうちの16名が入院していたことが判明しました。

調査の結果、有症者の共通食は学生寮食堂で提供された食事のみであること、有症者の症状が類似していること、有症者のふん便からノロウイルスを検出したこと、有症者を診察した医師から食中毒の届出があったことから、同保健所は当該学生寮食堂で提供された食事を原因とする食中毒と断定し、本日から4日間の営業停止を命じました。

11月14日（火）現在、入院患者及び重症者はおらず、全員快方へ向かっています。

発生日時	平成29年11月9日（木） 20時（初発）～
有症者関係	有症者数：55名 男性：44名（15歳～22歳） 女性：11名（15歳～20歳） 受診者：54名 ※受診者54名のうち44名は11月10日～12日の間に救急搬送されています。
主症状	有症者（55名）の状況 発熱：46名（37.0℃～40.0℃） 腹痛：32名 おう吐：31名（1～7回） 下痢：30名（1～11回） ※症状の重複を含む
原因施設	所在地： 名称： 営業者： 業種： 【報道資料提供後、一定期間が経過していますので、施設情報は削除しています。】
原因食品	学生寮食堂で提供された食事（調査中）
病因物質	ノロウイルス
検査状況	有症者のふん便：10名（10名からノロウイルス検出） 調理従事者のふん便：11名（1名からノロウイルス検出）
措置等	行政処分：11月14日（火）から17日（金）の4日間の営業停止 なお、11月10日（金）夕方から営業を自粛しています。 指導事項：施設の洗浄・消毒、調理従事者の衛生管理の徹底、調理従事者に対する衛生教育

メ ニ ュ ー	【11月8日（水）朝食】
	豚肉と野菜の中華和え、スパゲッティサラダ、ご飯、汁物・漬け物、生野菜サラダ
	【11月8日（水）昼食】
	炊き込みご飯、春巻、豚汁、生野菜サラダ
	【11月8日（水）夕食】
	ハンバーグデミグラスソース、小松菜とジャコゴマ和え、ご飯・汁物、生野菜サラダ、ピーチ寒天ゼリー
【11月9日（木）朝食】	
高野豆腐の卵とじ、白菜とベーコンの炒め、パン、ドリンク、生野菜サラダ	
【11月9日（木）昼食】	
とんこつ野菜ラーメン、ポテトと鮭のホクホク和え、生野菜サラダ	

◎有症者の発生状況

年齢	～9歳	～19歳	～29歳	～39歳	～49歳	～59歳	～69歳	～79歳	～89歳	合計
男性	0(0)	36(35)	8(8)	0(0)	0(0)	0(0)	0(0)	0(0)	0(0)	44(43)
女性	0(0)	10(10)	1(1)	0(0)	0(0)	0(0)	0(0)	0(0)	0(0)	11(11)
計	0(0)	46(45)	9(9)	0(0)	0(0)	0(0)	0(0)	0(0)	0(0)	55(54)

( ) 受診者 再掲

住所別

大和郡山市：55名

参 考

食中毒発生状況（奈良市を含む）

本年度（本件を含まず）	件数： 3件	有症者数： 44名
昨年同時期	件数： 5件	有症者数： 42名
昨 年 度	合計： 9件	有症者数： 75名

★報道機関の皆様へ★

ノロウイルス食中毒は冬場に多発します。

県民の皆様への下記事項の情報提供・啓発にご協力お願いします。

ノロウイルスによる食中毒について

<特徴>

人の腸管内でしか増殖できないウイルスで、細菌性食中毒と異なり、冬場に多発します。

また、少量(数個から100個程度)でも体内に入ると増殖し、食中毒様症状を起こすので、注意が必要です。体内に取り込まれてから通常24～48時間で発症します。

<症状>腹痛、下痢、おう吐、発熱等

<原因>

- ・患者の糞便や吐物により汚染を受けた手指などを介して汚染された食品を食べた場合
- ・感染した人を介して汚染された食品を食べた場合
- ・汚染されていた生カキや貝類を、生あるいは十分加熱せずに食べた場合

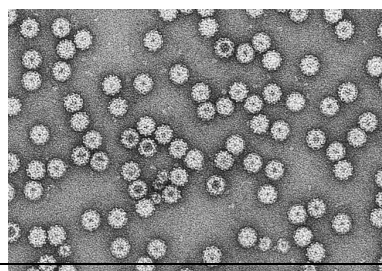
<対策>

調理前、食事前、用便後は、石けんを使い、十分に時間をかけて手洗いをしましょう。

食品を十分に加熱（85度1分間以上）しましょう。

ノロウイルスによる汚染のおそれがある二枚貝などの食品は、中心部が85～90℃で90秒以上の加熱が望ましい。

下痢・おう吐等の消化器系症状がある場合は、調理業務を控えましょう。



(電子顕微鏡写真)